

東京都 インフルエンザ情報

東京都立衛生研究所

目次

I 流行予測

流行予測／インフルエンザの予防には

II 基礎知識

インフルエンザとは／インフルエンザウイルス／予防接種について

III 流行状況

患者発生状況／東京都公立学校の学級閉鎖状況／ウイルス検出状況
東京都内の検査情報

IV 専門家向け情報

今季のインフルエンザワクチン株

はじめに

今年もインフルエンザの流行するシーズンが近づいてきました。東京都立衛生研究所では都内の医療機関を始めとする関係機関と都民の皆様、今後インフルエンザに関する様々な情報を提供していきます。インフルエンザの予防と対策にぜひお役立てください。

今年、「インフルエンザニュース」と「インフルエンザウイルス検査情報」をひとつにまとめ毎週発行します。

なお、この情報は東京都立衛生研究所のホームページ（www.tokyo-eiken.go.jp/IDSC/influenza/index-j.html）でもご覧いただけます。

I 流行予測

1 流行予測

11月26日健康局は、今季のインフルエンザの流行について「A香港型及びB型が主に流行しやすい状況にあり、流行規模は比較的大規模になる可能性がある。」と発表しました。この流行予測は、東京都感染症発生動向調査事業および東京都感染症流行予測事業の調査結果をもとに、東京都医師会感染症予防検討委員会の検討を経て出されたものです。

しかし、多くの方が予防に取り組むことで、流行を小さくすることが可能です。

2 インフルエンザの予防には

- ・インフルエンザが流行してきたら、人混みは避けましょう。
- ・外出時にはマスクを利用し、帰宅時にはうがい、手洗いを忘れずにしましょう。
- ・室内では加湿器などを使って、適度な湿度を保ちましょう。
- ・日ごろからバランスよく栄養をとりましょう。
- ・疲労や睡眠不足には注意しましょう。
- ・予防の基本は、流行前に予防接種を受けることです。



II 基礎知識

1 インフルエンザとは

インフルエンザは通常のかぜと違って38～39℃以上の発熱、頭痛、関節痛、筋肉痛など全身の症状が強くあらわれます。更に、気管支炎、肺炎、小児では中耳炎、けいれんなどを併発し、重症化することもあります。また、インフルエンザは流行が始まると、短期間に

乳幼児から高齢者まで多くの人を巻き込むというのも特徴です。

2 インフルエンザウイルス

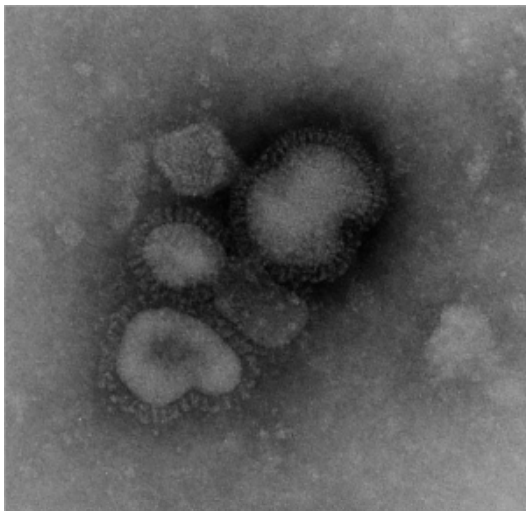
インフルエンザウイルスは、A型、B型、C型の3つに分けられます。最近流行しているのはA型の中のAソ連(AH1)型、A香港(AH3)型とB型です。

3 予防接種について

予防の基本は、流行前に予防接種を受けることで、これは欧米では一般的な方法になりつつあります。また、高齢者など罹患した場合に重症化する可能性の高い人には、重症化防止の方法としても有効です。

65歳以上の方及び60歳以上65歳未満の方で心臓や呼吸器等に重い病気のある方は、予防接種法による定期的予防接種の対象となりません。

予防接種については、お住まいの区市町村やかかりつけの医師と相談しましょう。



インフルエンザウイルスの電子顕微鏡による観察像
(ウイルス研究科撮影)

III 流行状況

1 患者発生状況

第46週のインフルエンザ患者報告数は東京都で2人(定点当たり0.01人*)、全国では200人(定点当たり0.04人*)です。

注*: インフルエンザ定点

インフルエンザの流行状況を把握するために、東京都では178ヶ所(全国約5,000ヶ所)の医療機関を「インフルエンザ定点」として指定しています。

2 東京都公立学校の学級閉鎖状況

11月28日現在、東京都公立学校の学級閉鎖はありません。

3 ウイルスの検出状況

46週に大阪からA香港型2件、埼玉県からB型1件報告されました。47週に埼玉県からB型がさらに4件報告されました。

4 東京都内の検査情報

11月28日現在、上気道炎等で123件の検体が搬入されており、アデノウイルス、エンテロウイルス、RSウイルス等が検出されていますが、インフルエンザウイルスは検出されていません。

IV 専門家向け情報

今季のインフルエンザワクチン株

平成14年6月17日今季のインフルエンザHAワクチン株が次のように決定されました。製造量は約1,300万本が予定されています。

A型株

A/ニューカレドニア/20/99(H1N1)

A/パナマ/2007/99(H3N2)

B型株

B/山東/7/97

◆インフルエンザ情報◆

編集・発行

東京都立衛生研究所

微生物部疫学情報室

微生物部ウイルス研究科

多摩支所微生物研究科

〒169-0073

東京都新宿区百人町3-24-1

TEL:03-3363-3213

FAX:03-5332-7365

E-mail: idsc@tokyo-eiken.go.jp

URL: http://www.tokyo-eiken.go.jp/IDSC/



古紙配合率70%再生紙を使用しています