

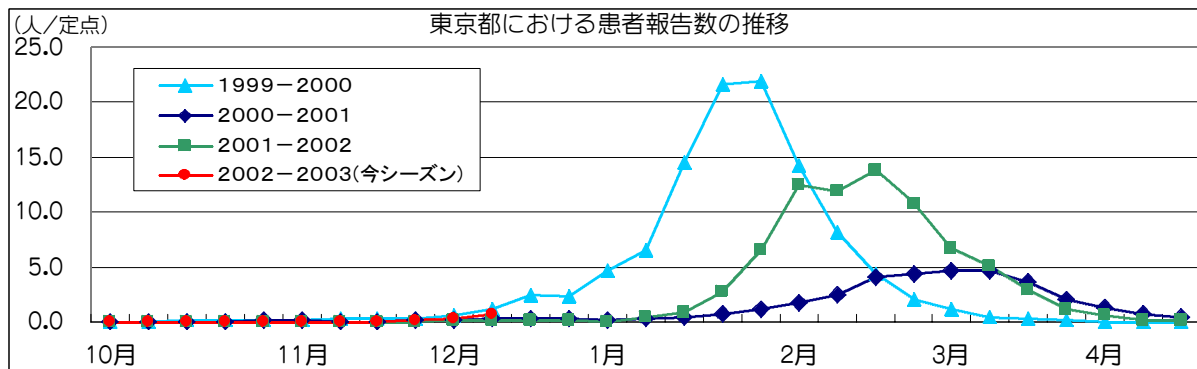
# 東京都 インフルエンザ情報

東京都立衛生研究所

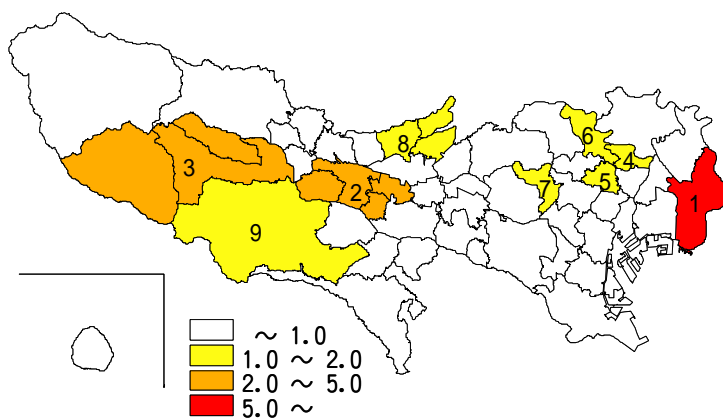
## 内 容

- I 流行状況：患者発生状況／公立学校の学級閉鎖状況／東京都内・全国の検査情報
- II 専門家向け情報：B型インフルエンザウイルスの進化系統樹

## I 流行状況



保健所別患者発生状況 (2002年12月9日から2002年12月15日)



1	江戸川区保健所
2	多摩立川保健所 (立川市、昭島市、国分寺市、国立市)
3	秋川保健所 (あきる野市、日の出町、檜原村)
4	荒川区保健所
5	文京保健所
6	北区保健所
7	中野区保健所
8	多摩東村山保健所 (東村山市、清瀬市、東久留米市)
9	八王子保健所 (八王子市)

### 1 患者発生状況

第50週(12月9日～12月15日)のインフルエンザ患者報告数は東京都で119人(定点当たり0.67人)、全国では7,753人(定点当たり1.65人)です。12月15日の時点で、都内における患者報告数が増加し始めました。地域別では江戸川保健所管内で定点あたり5人を、多摩立川保健所管内及び秋川保健所管内で定点あたり2人を超えています。(上地図参照)

### 2 東京都公立学校の学級閉鎖状況

12月13日までに14の区市で学級閉鎖がありました。12月12日の時点では12区市でしたが、12月13日に渋谷区、昭島市で学級閉鎖の報告がありました。

### 3 全国の情報

12月19日の時点でA香港型、B型の検出が報告されていますが、Aソ連型検出の情報はありません。また新しい種類のインフルエンザウイルス検出の情報はありません。

#### 4 東京都内の検査情報

定点医療機関からの検出状況					
週	検体数	陽性数	インフルエンザウイルス		
			Aソ連	A香港	B
46週以前 (-11/18)	23	0	0	0	0
47週 (11/19-11/25)	14	0	0	0	0
48週 (11/26-12/02)	43	2	0	1	1
49週 (12/03-12/09)	18	0	0	0	0
50週 (12/10-12/16)	29	8	0	6	2
計	212	10	0	7	3

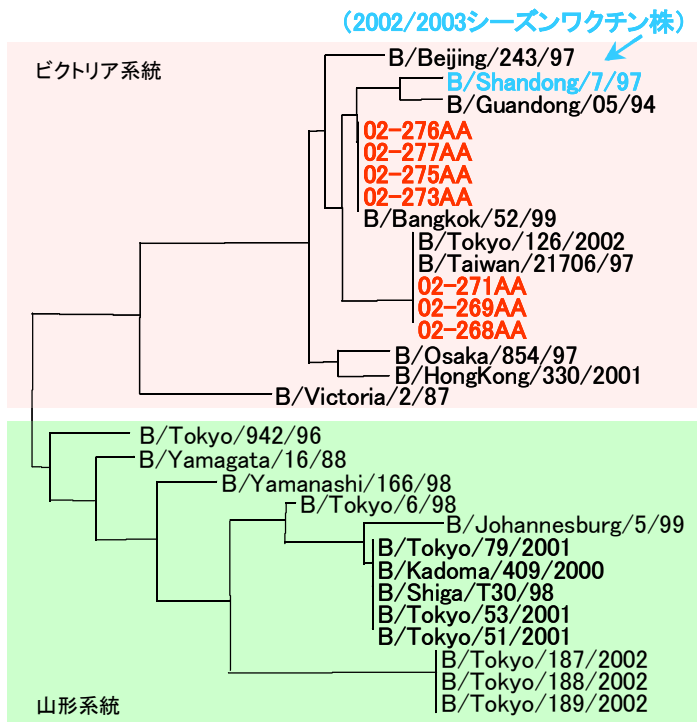
集団発生からの検出状況								
搬入日	所轄保健所	集団種別	患者数	検体数	陽性数	インフルエンザウイルス		
						Aソ連	A香港	B
12月10日以前	5箇所		134	19	10	0	0	10
12月11日	練馬区	小学校	27	4	3	0	0	3
12月11日	府中小金井	小学校	25	5	4	0	0	4
12月11日	三鷹武蔵野	小学校	16	4	4	0	0	4
12月11日	中野区	小学校	23	4	4	0	4	0
12月12日	町田	小学校	10	3	1	0	0	1
12月16日	池袋	小学校	22	1	検査中			
12月17日	多摩東村山	小学校	30	5				
12月17日	新宿	中学校	10	1				
12月18日	八王子	小学校	27	3				
計			49	26				

東京都内では12月19日現在 **A香港型が11件、B型が25件**検出されています。今年には既に8区市の集団発生（学級閉鎖）からB型インフルエンザウイルスが、1区の集団発生（学級閉鎖）からA香港型インフルエンザが検出されています。（左表参照）今年度検出されたA香港型インフルエンザウイルス遺伝子をさらに詳細に解析した結果、4件については**今季のワクチン株であるA/パナマ/2007/99(H3N2)と同系列であることが判明**しました。



#### II 専門家向け情報

##### B型インフルエンザウイルスの進化系統樹（東京都）



赤字は2002/2003シーズン検出株  
(PCRプロダクトを用いたダイレクトシーケンスによる)

B型は近年大きく2つの系統に分かれています。昨年まで10年程度検出されていた「山形」系統と昨年より検出されるようになった「ビクトリア」系統です。今季のワクチン株であるB/山東/7/97株は「ビクトリア」系統に分類されます。

今季、学校集団発生検体から検出されたB型インフルエンザウイルス遺伝子を系統樹に当てはめた結果、「ビクトリア」系統に属する今季ワクチン類似株であることが判りました。左図で赤で示したものが今季検出されたB型ウイルス、青で示したものがワクチン株です。

#### 東京都インフルエンザ情報

編集・発行  
東京都立衛生研究所  
微生物部疫学情報室  
微生物部ウイルス研究科  
多摩支所微生物研究科  
〒169-0073  
東京都新宿区百人町3-24-1  
TEL: 03-3363-3213  
FAX: 03-5332-7365  
E-mail: idsc@tokyo-eiken.go.jp  
URL: www.tokyo-eiken.go.jp/IDSC/



古紙配合率70%再生紙を  
使用しています