

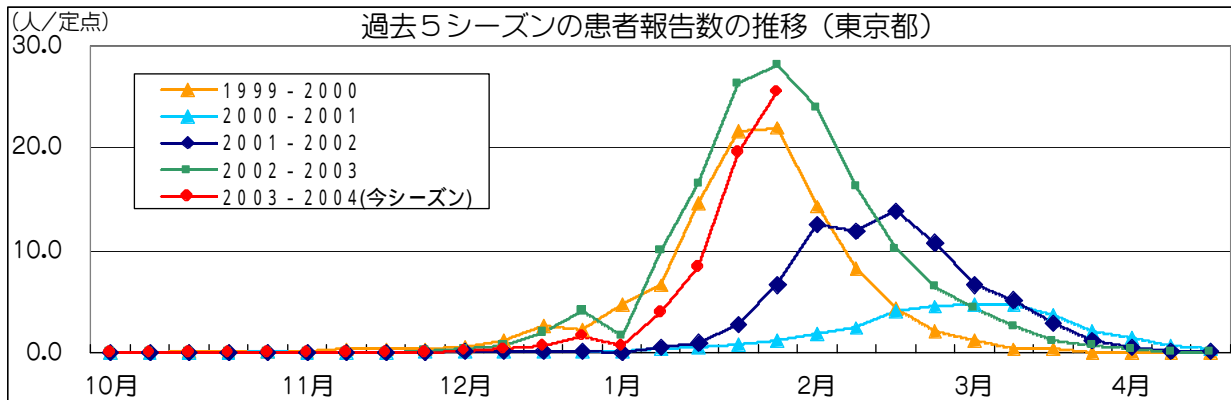
東京都 インフルエンザ情報

東京都健康安全研究センター

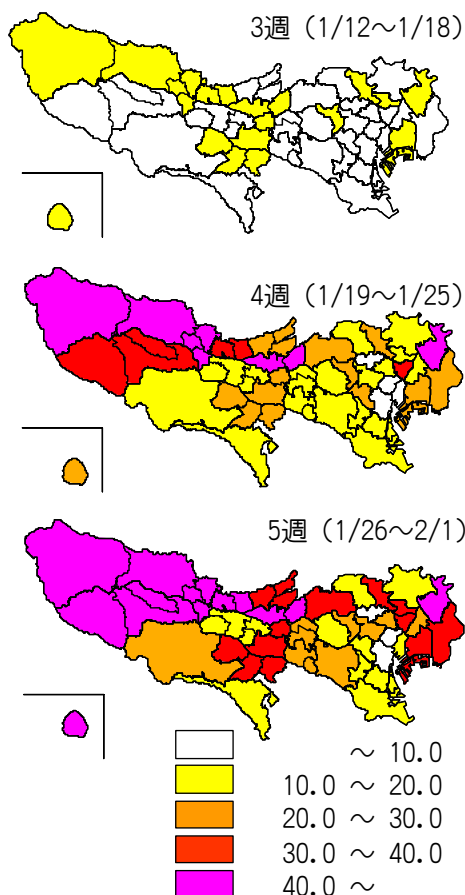
内 容

- I 流行状況：東京都の流行状況／東京都と全国の検査情報／全国の流行状況
鳥インフルエンザ
- II 専門家情報：A香港型インフルエンザウイルスの進化系統樹（東京都）

I 流行状況



保健所別定点あたり患者報告数



1 東京都の流行状況

第5週（1/26～2/1）のインフルエンザ患者報告数は東京都で4,552人（インフルエンザ定点*当り25.57人）と、先週の3,471人の1.3倍になっています。全国の報告数は152,423人（同32.43人）です。

都内では、多摩小平保健所管内の小平市と西東京市での報告が最も多く、定点当たり66.0人になっています。

*：インフルエンザの流行状況を把握するための定点医療機関です。東京都では178か所、全国では約5,000か所あります。

「インフルエンザ、SARS相談窓口」

- ・ 開設時期：平成15年10月20日～平成16年3月19日
- ・ 対応日時：月曜日～金曜日（祝日除く）午前9時30分～午後5時
- ・ 電話番号：03-3200-6784
- ・ FAX番号：03-3200-5209
- ・ E-mail：inful@npo-bmsa.org

※厚生労働省がNPO法人バイオメディカルサイエンス（バムサ）に相談窓口を設置しています。

週	検体数	陽性数	インフルエンザウイルス		
			Aソ連	A香港	B
52週以前 (-12/28)	135	25	0	25	0
1週 (12/29-01/04)	3	1	0	1	0
2週 (01/05-01/11)	33	3	0	3	0
3週 (01/12-01/18)	32	15	0	15	0
4週 (01/19-01/25)	50	25	0	24	1
5週 (01/26-02/01)	40	18	0	18	0
計	293	87	0	86	1

搬入日	管轄保健所	集団種別	検体数	陽性数	インフルエンザウイルス		
					Aソ連	A香港	B
1月20日以前#	24か所		88	54	0	54	0
1月22日	台東	小学校	2	1	0	1	0
1月22日	島しょ八丈	中学校	4	1	0	1	0
1月26日	池袋	小学校	4	2	0	2	0
1月27日	江東区	小学校	3	2	0	2	0
1月28日	中央区	中学校	1	1	0	1	0
1月28日	島しょ大島	中学校	5	5	0	5	0
計			107	66	0	66	0

#:12月3日~1月20日 24事例中21事例が陽性

2 東京都と全国の検査情報

2月5日現在、上気道炎等で定点医療機関から搬入されている検体293件中86件からA香港型が、1件からB型がPCR法で検出されています。Aソ連型は検出されていません。

2月5日までに、保健所から30事例の集団発生(学級閉鎖)の検体が搬入されており、27事例66検体からA香港型がPCR法で検出されています。

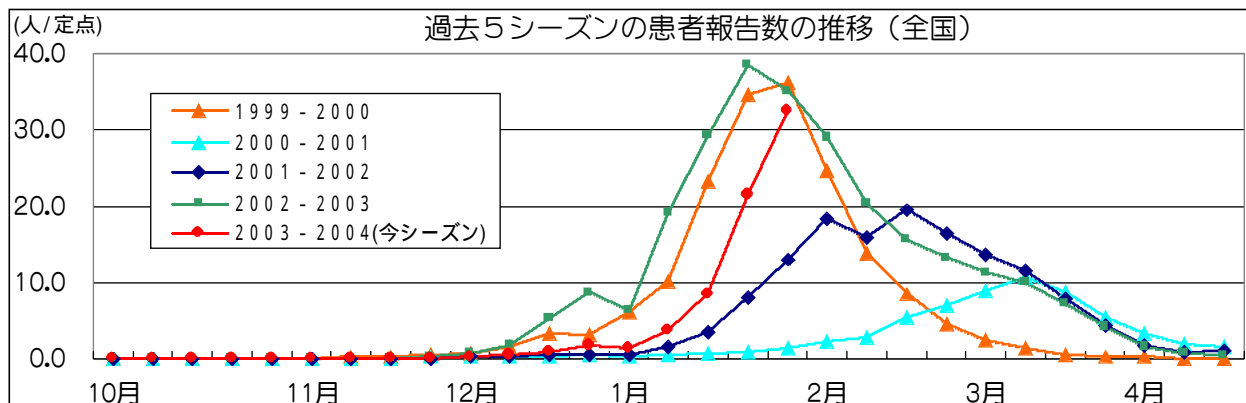
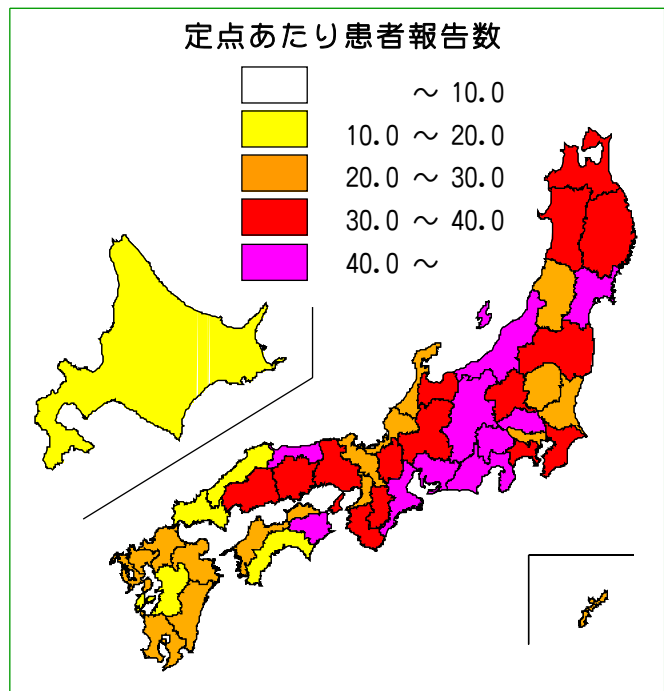
国立感染症研究所発行の病原微生物検出情報(IASR)によると、2月4日までに、38都道府県からA香港型、13県からB型、2県からAソ連型が報告されています。

3 全国の流行状況

第5週(1/26~2/1)の全国の流行状況を示しました。現在、本州全域にかけて報告が多くなっています。

定点当たり40人を超えているのは、長野(60.3)・徳島(55.0)・鳥取(53.2)・宮城(52.8)をはじめとする10県です。

インフルエンザがさらに流行する時期にきていますので、うがいや手洗いの励行などの予防対策が特に必要です。



4 鳥インフルエンザ

平成16年1月12日、農林水産省は、山口県内の養鶏場において飼育されている鶏が高病原性鳥インフルエンザに感染していることが確認されたことを発表しました。

国内では1925年の発生以来、79年ぶりの発生となります。

東京都では、農家の方を始め、都民の皆様の不安を解消するため、相談体制を整えています。詳しくは下記のホームページをご覧ください。

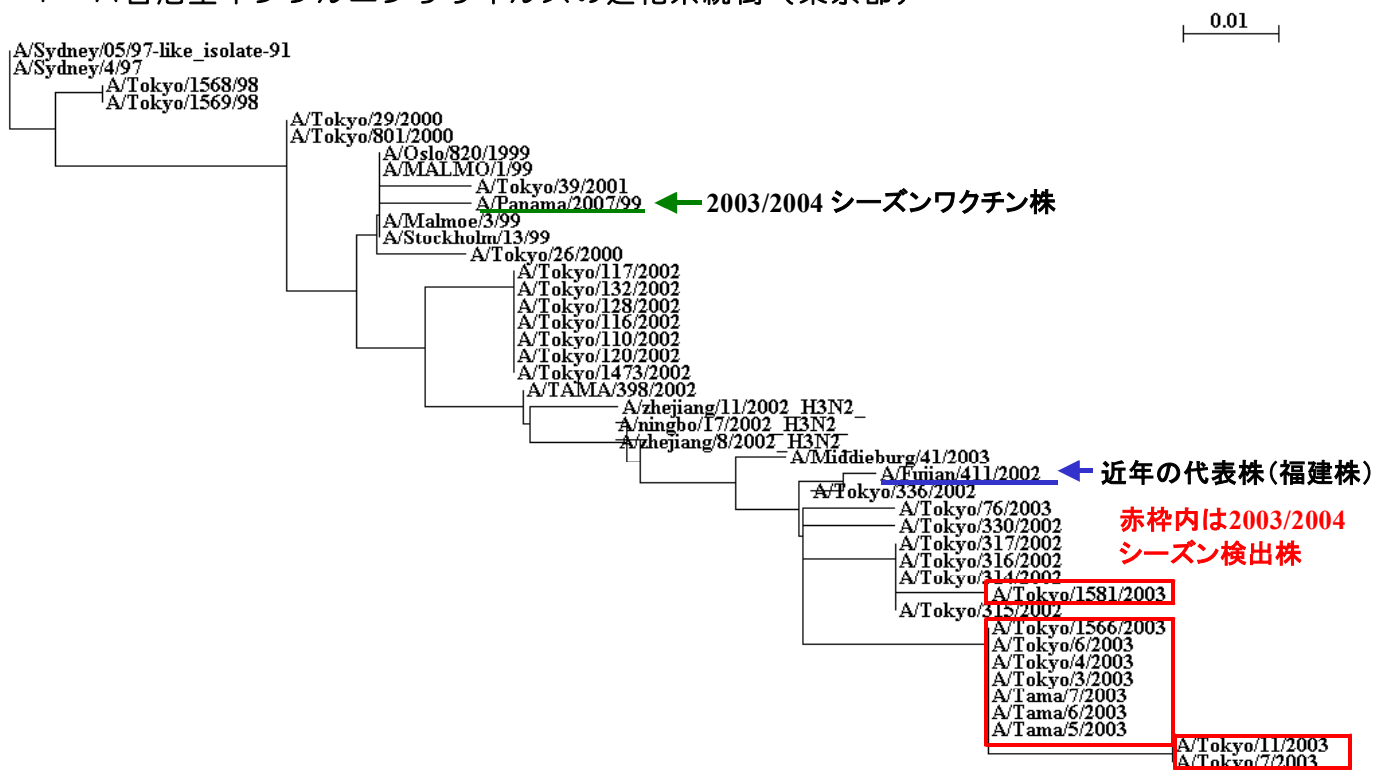
<http://www.kenkou.metro.tokyo.jp/kansen/boueki/tori-inful.html>

また、鳥インフルエンザについて詳しくお知りになりたい方は、「鳥インフルエンザに関するQ & A」(国立感染症研究所感染症情報センター)をご参照ください。

<http://idsc.nih.go.jp/others/topics/flu/QA040113.html>

II 専門家情報

1 A香港型インフルエンザウイルスの進化系統樹(東京都)



(PCRプロダクトを用いたダイレクトシーケンス解析による)

今冬季に学校集団発生の検体から検出されたA香港型(AH3型)インフルエンザウイルス遺伝子を系統樹に当てはめた結果、今シーズンの検出株は、ワクチン株系統に属するウイルスで、2002年福建株の進化系上にあることが判りました。

◆インフルエンザ情報◆

編集・発行

東京都健康安全研究センター
東京都感染症情報センター
(微生物部疫学情報室)
微生物部ウイルス研究科
多摩支所微生物研究科
〒169-0073
東京都新宿区百人町3-24-1
TEL: 03-3363-3213
FAX: 03-5332-7365
idsc@tokyo-eiken.go.jp
<http://idsc.tokyo-eiken.go.jp/>



古紙配合率70%再生紙を使用しています