

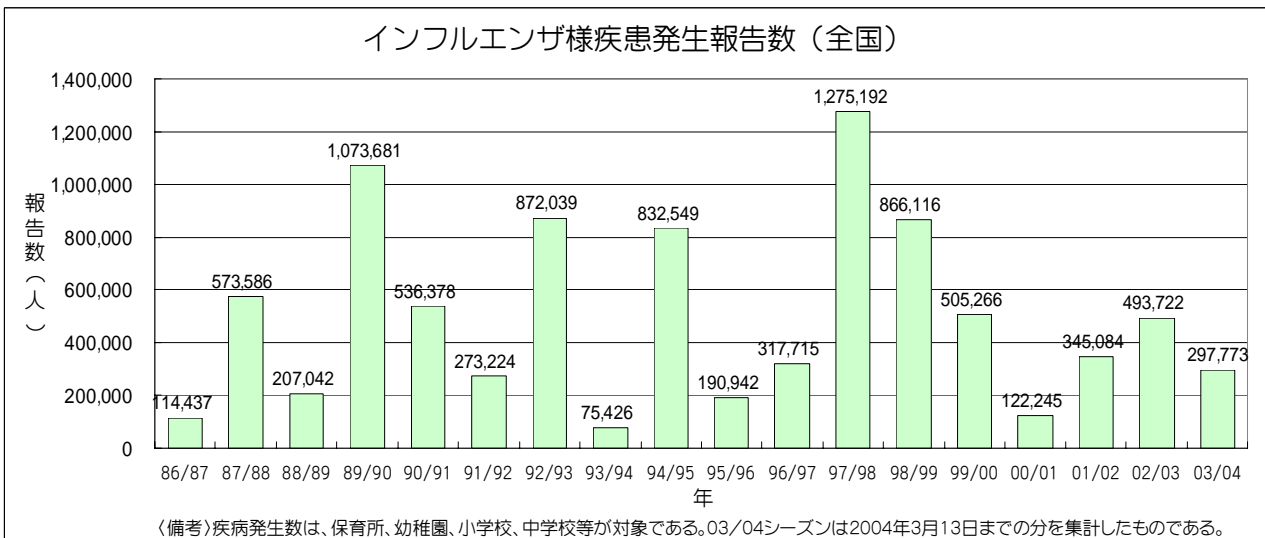
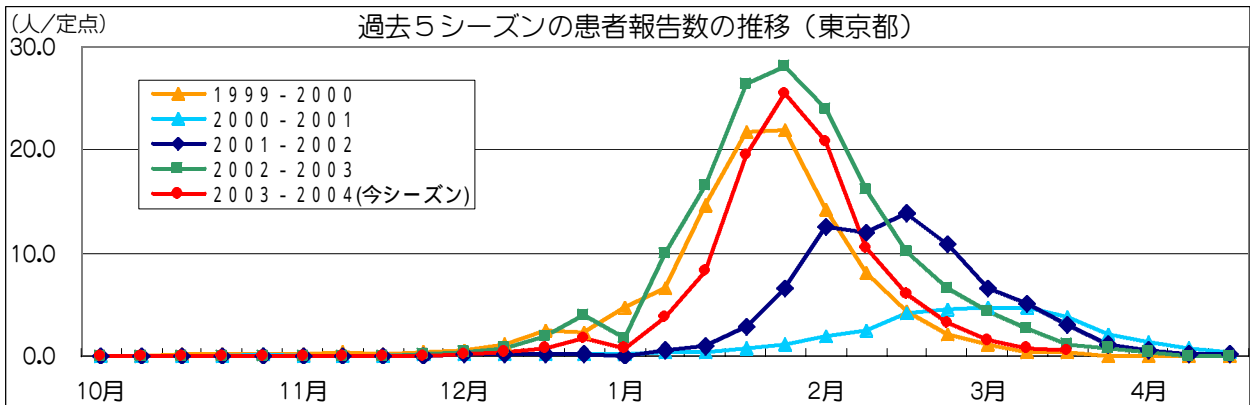
# 東京都 インフルエンザ情報

東京都健康安全研究センター

## 内容

流行状況：東京都の流行状況／東京都の検査情報／年齢階級別患者報告数

## 流行状況



### 1 東京都の流行状況

第12週（3/15～3/21）のインフルエンザ患者報告数は東京都で91人（インフルエンザ定点\*当たり0.51人）、全国でも9,574人（同2.04人）と順調に減少しています。

東京都において、インフルエンザの流行は、順調に終息に向かっていきます。

\*：インフルエンザの流行状況を把握するための定点医療機関です。東京都では178か所、全国では約5,000か所あります。

### 「鳥インフルエンザ110番」

東京都は、高病原性鳥インフルエンザに関する相談専用ダイヤルを開設しました。

- 電話番号：03-5320-7803
- 開設時期：平成16年3月11日～
- 相談時間：24時間

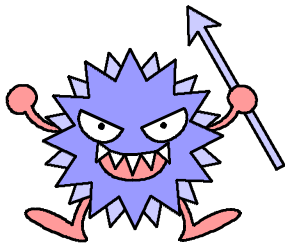
（土曜、日曜及び祝日を含む）

この号が今シーズンの最終号となります。来シーズンは11月上旬頃に発行する予定です。

## 2 東京都の検査情報 (今シーズンのまとめ)

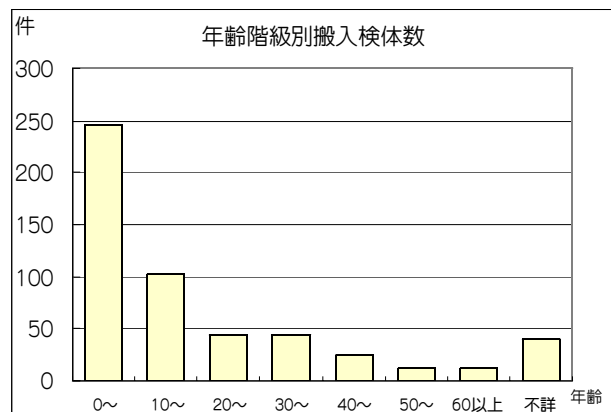
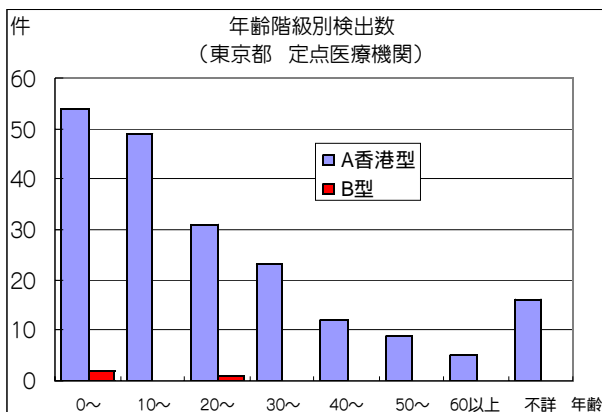
定点医療機関からの検出状況					
週	検体数	陽性数	インフルエンザウイルス		
			Aソ連	A香港	B
45週以前 (-11/09)	4	0	0	0	0
46週 (11/10-11/16)	17	3	0	3	0
47週 (11/17-11/23)	9	0	0	0	0
48週 (11/24-11/30)	12	0	0	0	0
49週 (12/01-12/07)	18	2	0	2	0
50週 (12/08-12/14)	17	1	0	1	0
51週 (12/15-12/21)	25	9	0	9	0
52週 (12/22-12/28)	33	10	0	10	0
1週 (12/29-01/04)	3	1	0	1	0
2週 (01/05-01/11)	33	3	0	3	0
3週 (01/12-01/18)	32	15	0	15	0
4週 (01/19-01/25)	50	25	0	24	1
5週 (01/26-02/01)	69	37	0	37	0
6週 (02/02-02/08)	62	44	0	44	0
7週 (02/09-2/15)	47	24	0	24	0
8週 (02/16-02/22)	26	13	0	13	0
9週 (02/23-02/29)	27	10	0	9	1
10週 (03/01-03/07)	19	4	0	4	0
11週 (03/08-03/14)	13	1	0	0	1
12週 (03/15-03/21)	12	0	0	0	0
計	528	202	0	199	3

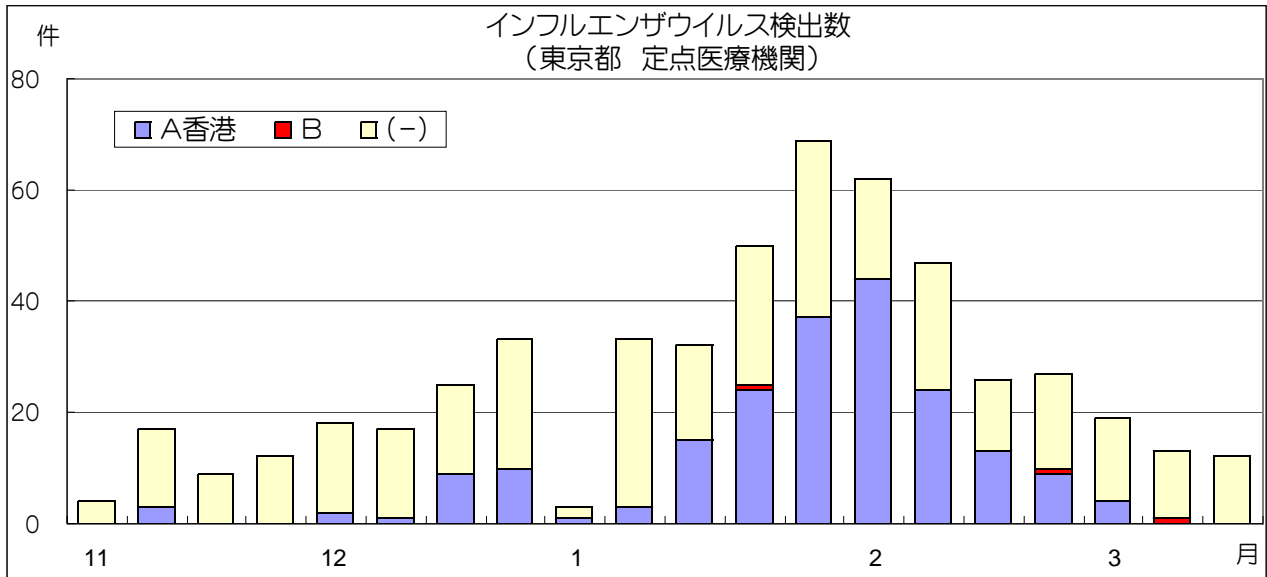
最終確定値ですので、既報の情報とは一部、異なる場合があります。



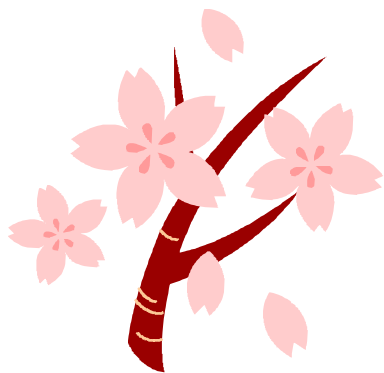
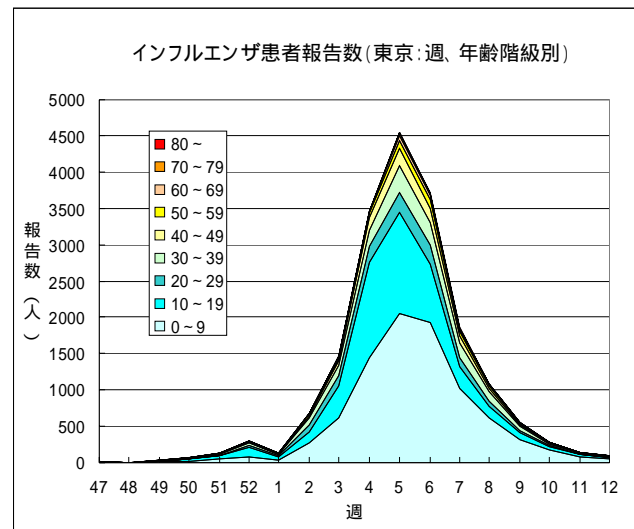
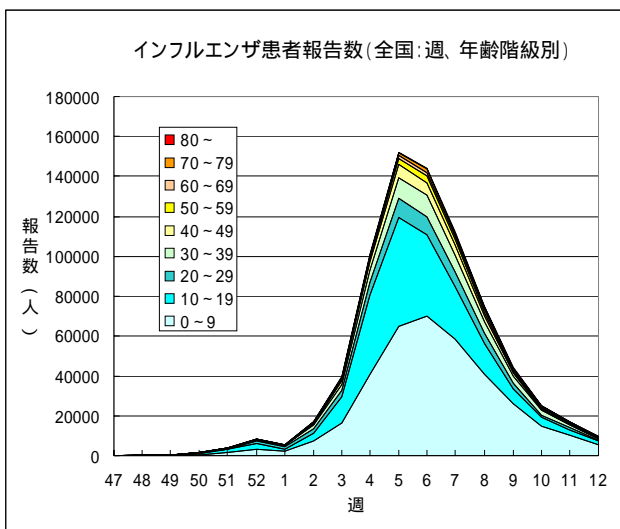
## インフルエンザ集団発生検出状況

搬入日	管轄保健所	集団種別	検体数	陽性数	インフルエンザウイルス		
					Aソ連	A香港	B
12月3日	板橋区	小学校	4	3	0	3	0
12月15日	江戸川区	小学校	5	4	0	4	0
12月16日	多摩立川	小学校	2	2	0	2	0
12月17日	八王子	小学校	5	2	0	2	0
12月17日	府中小金井	小学校	5	0	0	0	0
12月17日	三鷹武蔵野	小学校	4	2	0	2	0
1月14日	多摩小平	中学校	5	4	0	4	0
1月15日	練馬区	小学校	3	3	0	3	0
1月15日	狛江調布	小学校	3	1	0	1	0
1月15日	多摩川	中学校	5	0	0	0	0
1月15日	多摩東村山	中学校	5	3	0	3	0
1月19日	世田谷	小学校	1	1	0	1	0
1月19日	村山大和	中学校	5	5	0	5	0
1月19日	中野区	小学校	4	4	0	4	0
1月19日	秋川	中学校	5	3	0	3	0
1月19日	南多摩	中学校	3	3	0	3	0
1月20日	大田区	中学校	4	4	0	4	0
1月20日	目黒区	小学校	1	0	0	0	0
1月20日	北区	中学校	3	3	0	3	0
1月20日	葛飾区	小学校	3	1	0	1	0
1月20日	足立区	小学校	2	2	0	2	0
1月20日	墨田区	中学校	3	1	0	1	0
1月20日	新宿区	中学校	4	1	0	1	0
1月20日	町田	中学校	4	2	0	2	0
1月22日	台東	小学校	2	1	0	1	0
1月22日	島しょ八丈	中学校	4	1	0	1	0
1月26日	池袋	小学校	4	2	0	2	0
1月27日	江東区	小学校	3	2	0	2	0
1月28日	中央区	中学校	1	1	0	1	0
1月28日	島しょ大島	中学校	5	5	0	5	0
計			107	66	0	66	0





### 3 年齢階級別患者報告数



#### ◆インフルエンザ情報◆

##### 編集・発行

東京都健康安全研究センター  
東京都感染症情報センター  
(微生物部疫学情報室)  
微生物部ウイルス研究科  
多摩支所微生物研究科  
〒169-0073  
東京都新宿区百人町3-24-1  
TEL: 03-3363-3213  
FAX: 03-5332-7365  
idsc@tokyo-eiken.go.jp  
<http://idsc.tokyo-eiken.go.jp/>



古紙配合率70%再生紙を使用しています