

# 東京都 インフルエンザ情報

東京都健康安全研究センター

## 今号（第1号）のトピックス

- ・ 第36週(8月31日～9月6日)のインフルエンザ患者報告数は 1,057人、  
 定点当り 3.66人（去年同期 定点当り 0.01人）
- ・ インフルエンザ様疾患による集団感染：350件
- ・ 新型インフルエンザによる新たな入院患者：7名
- ・ 43都道府県でインフルエンザ定点当りの患者報告数が1人を超えています

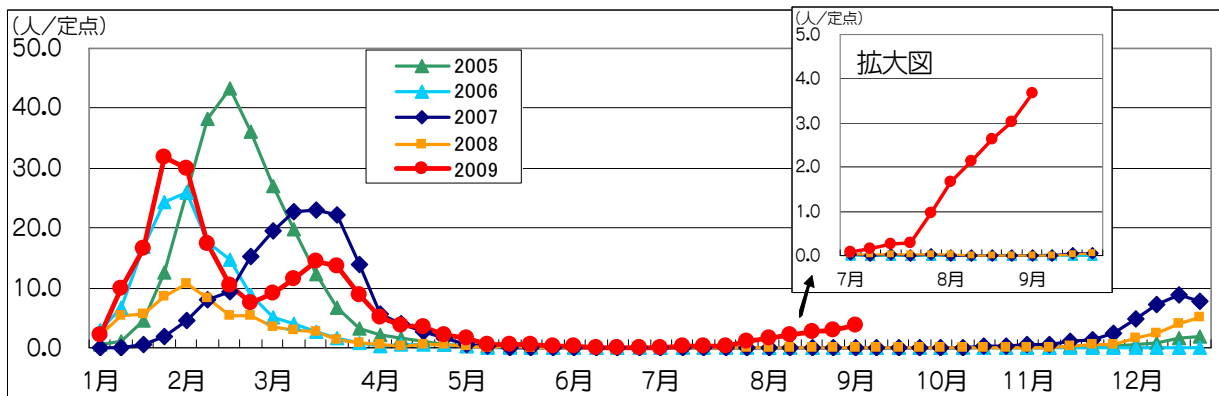


図1. インフルエンザ定点当り患者報告数の推移（東京都）

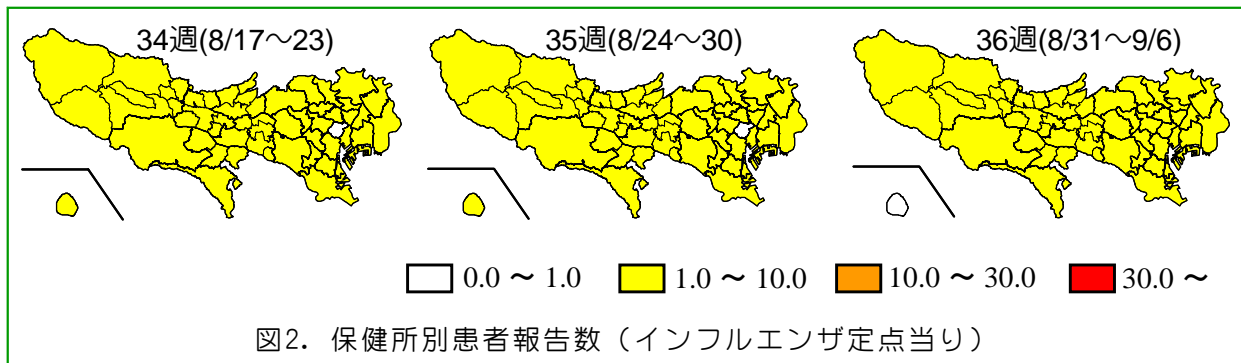


図2. 保健所別患者報告数（インフルエンザ定点当り）

## はじめに

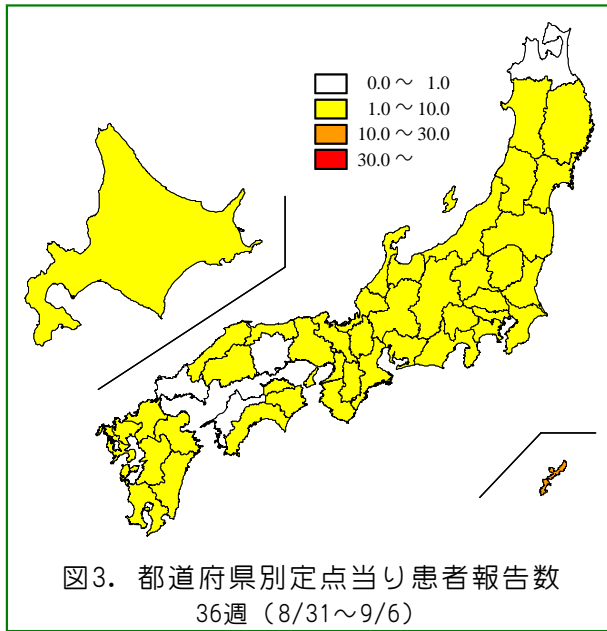
東京都健康安全研究センターは、インフルエンザに関する様々な情報を、都内の医療機関をはじめとする関係機関の皆様提供しています。インフルエンザの予防と対策にぜひお役立てください。なお、国がインフルエンザシーズンの開始を毎年の36週と定めていますので、改めて今号が新シーズンの第1号となります。

なお、この情報は原則として毎週金曜日に東京都健康安全研究センター内の感染症情報センターホームページ ([idsc.tokyo-eiken.go.jp](http://idsc.tokyo-eiken.go.jp))

p/flu/) に掲載します。

## 1 インフルエンザ患者発生状況 第36週（8月31日～9月6日）

【東京都】インフルエンザ定点からの患者報告数は 1,057人、定点当り 3.66人と先週（3.01人/定点）の約1.2倍となりました（図1）。今週も例年に比べて非常に高い値になっています（去年同期 4人、0.01人/定点）。島しょを除く全域で、流行の目安となる定点当りの患者報告数1人を超えています（図2）。



【全国】患者報告数は12,515人、定点当り2.62人です。全国も先週(2.52人/定点)から微増しています。沖縄(22.66人/定点)、大阪(4.26/定点)、宮城(3.85人/定点)をはじめとする43都道府県では、定点当りの報告数が1人を超える状況になっています。東京(3.66人/定点)は全国で4番目に高くなっています(図3)。

## 2 インフルエンザ集団感染等発生状況

36週にはインフルエンザ様疾患による集団感染が350件報告されました。この集団感染事例のうち、保健所が把握した休業・閉鎖施設数は140施設(内訳; 幼稚園・保育園5、学校135)になっています。

また、36週に新型インフルエンザによる新たな7名の入院が報告されました。このうち5名は治愈して既に退院し、残りの2名が入院中です(9/9時点)。

表1. 定点医療機関から搬入された検体の検査結果

週	検体数	陽性数	インフルエンザウイルス			
			AH1	AH3	B	AH1pdm
19-34週(5/4-8/23)*	443	99	0	7	8	84
35週(8/24-30)	52	28	1	2	0	25
36週(8/31-9/6)	38	17	1	0	0	16
合計			2	9	8	125

\*AH1pdm: 新型インフルエンザウイルス(ブタ由来インフルエンザウイルスA/H1N1)  
19週以降に搬入された検体から検査実施

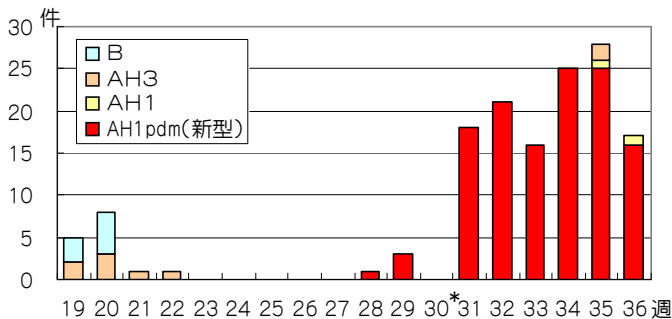


図4. インフルエンザウイルス検出数  
(都: 定点医療機関)

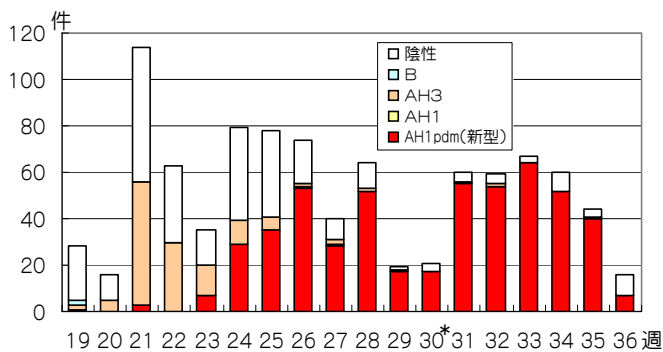


図5. インフルエンザウイルス検出数  
(東京都感染症アラート検査、クラスターサーベイランス等)

注)30週\*: 7/23までは全数把握期間  
7/24からは集団発生把握期間

## 3 東京都の検査情報(2009年19週以降)

感染症発生動向調査事業により定点医療機関から当センターに搬入された検体から36週に新型インフルエンザウイルス(AH1pdm)が16件、AH1亜型(Aソ連型)が1件検出されました(表1、図4)。

また、東京都感染症アラート検査等では、36週に新型インフルエンザウイルスが7件検出され、累計513件になりました(図5)。

### ◆ 東京都インフルエンザ情報 ◆

編集・発行

東京都健康安全研究センター  
微生物部疫学情報室

〒169-0073

東京都新宿区百人町3-24-1

TEL: 03-3363-3213

FAX: 03-5332-7365

S0000786@section.metro.tokyo.jp

http://idsc.tokyo-eiken.go.jp/