

# 東京都 インフルエンザ情報

東京都健康安全研究センター

今号（第11号）のトピックス

**\*\*流行警報発令中\*\***

- 第46週(11月9日～15日)のインフルエンザ患者報告数は 7,076人、  
 定点当たり 24.57人 (去年同期 定点当たり 0.27人)
- インフルエンザ様疾患による学級閉鎖 : 889施設
- 新型インフルエンザによる新たな入院患者 : 39名
- 36府県でインフルエンザ定点当たりの患者報告数が30人を超えています
- 第46週における東京都の流行規模は、全国で45番目です
- 年齢階級別患者割合

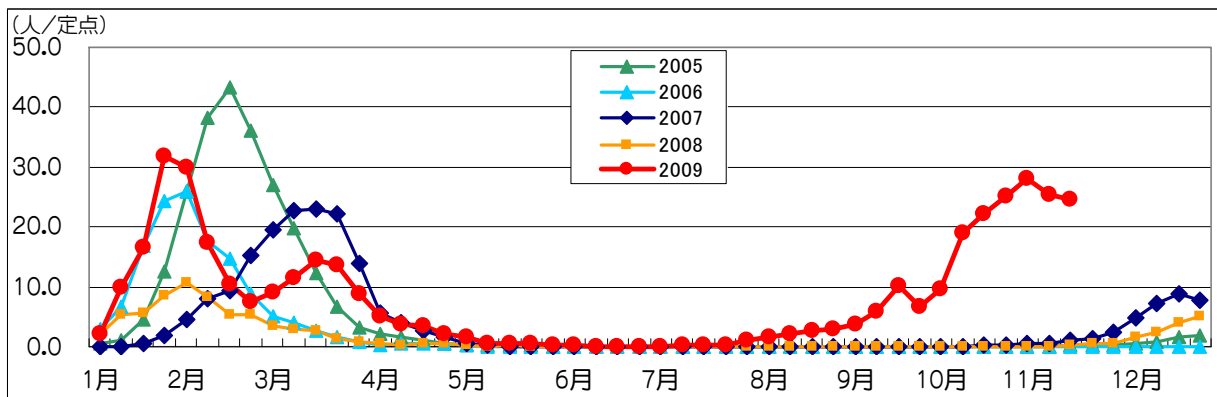


図1. インフルエンザ定点当たり患者報告数の推移（東京都）

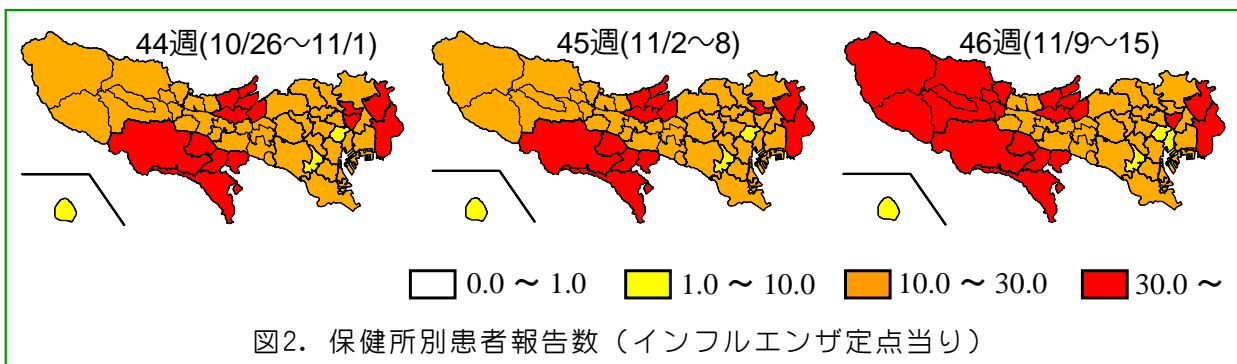


図2. 保健所別患者報告数（インフルエンザ定点当たり）

## 1 インフルエンザ患者発生状況

### 第46週（11月9日～15日）

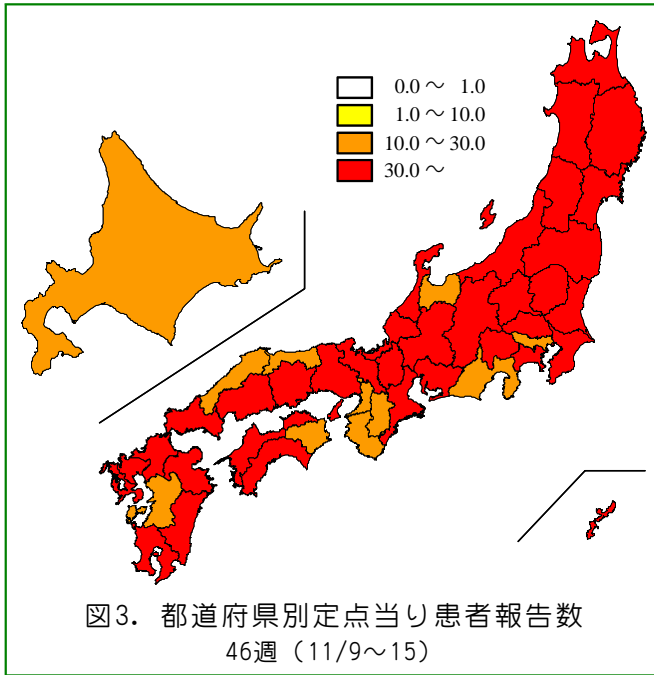
【東京都】インフルエンザ定点\*からの患者報告数は 7,076人、定点当たり 24.57人と先週（25.42人/定点）から微減しました（図1）。町田（56.78人/定点）、八王子（42.70人/定点）、南多摩（37.67人/定点）をはじめとす

\*:インフルエンザ定点

インフルエンザの流行状況を把握するために、東京都では小児科定点150か所を含む290か所（全国約5,000か所）の医療機関を「インフルエンザ定点」として指定しています。

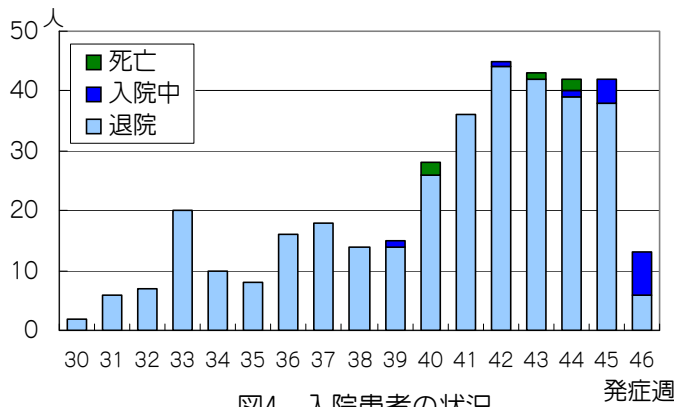
流行警報基準

30人/定点を超えた保健所の管内人口の合計が、東京都全体の30%を超えた場合。



る8保健所管内では定点当り30人を超え、この8保健所を含む27保健所管内で定点当り10人を超えています(図2)。

【全国】患者報告数は169,095人、定点当り35.15人です。全国は先週(32.76人/定点)の約1.1倍になっています。愛知(58.70人/定点)、大分(53.64人/定点)、石川(49.77人/定点)をはじめとする36府県では定点当りの報告数が30人を超え、全都道府県で定点当りの報告数が10人を超えています(図3)。東京(24.57人/定点)は全国で第45番目になっています。



## 2 インフルエンザ集団感染等発生状況

### (1) インフルエンザによる集団感染の発生件数(医療機関及び社会福祉施設)

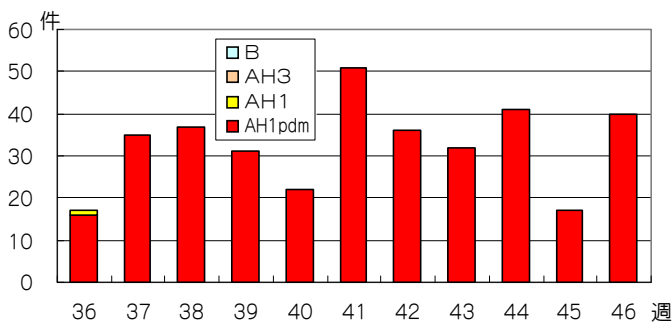
46週にインフルエンザによる集団感染が101件報告されました。

### (2) インフルエンザ様疾患発生報告(保育所・幼稚園・小中高校)

46週に保育所・幼稚園90施設、学校等799施設、合計889施設からインフルエンザ様疾患による学級閉鎖等の発生の報告が保健所がありました。

表1. 定点医療機関から搬入された検体の検査結果

週	検体数	陽性数	インフルエンザウイルス			
			AH1	AH3	B	AH1pdm
36-44週(8/31-11/1)	545	302	1	0	0	301
45週(11/2-8)	37	17	0	0	0	17
46週(11/9-15)	62	40	0	0	0	40
合計			1	0	0	358



## 3 新型インフルエンザによる新たな入院患者

46週に新型インフルエンザによる新たな39名の入院が報告され、11月15日までに入院した患者の合計は365名になりました。入院患者の状況を発症週ごとに示したものが図4です(11月15日現在)。

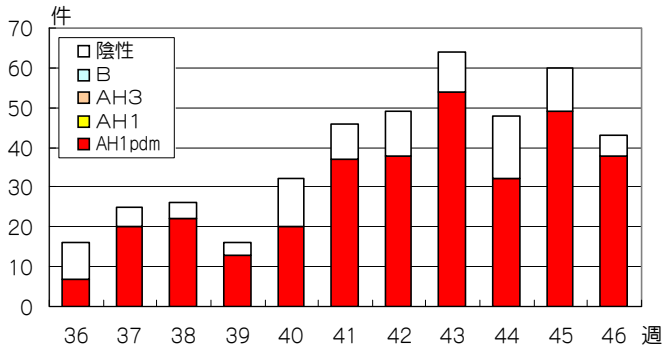


図6. インフルエンザウイルス検出数  
(東京感染症アラート検査等)

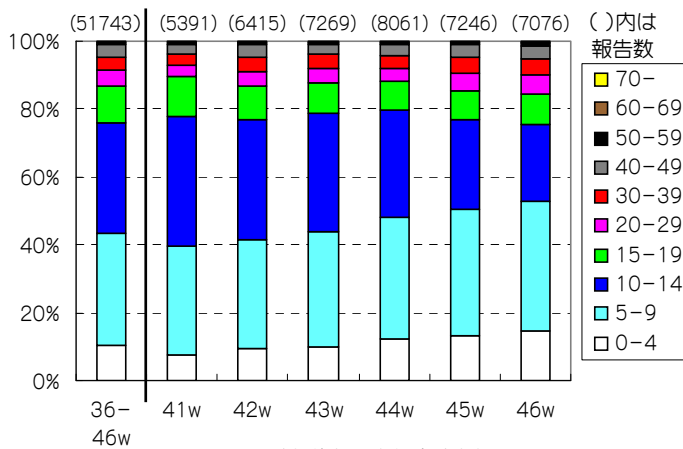


図7. 年齢階級別患者割合  
(2009-2010シーズン)

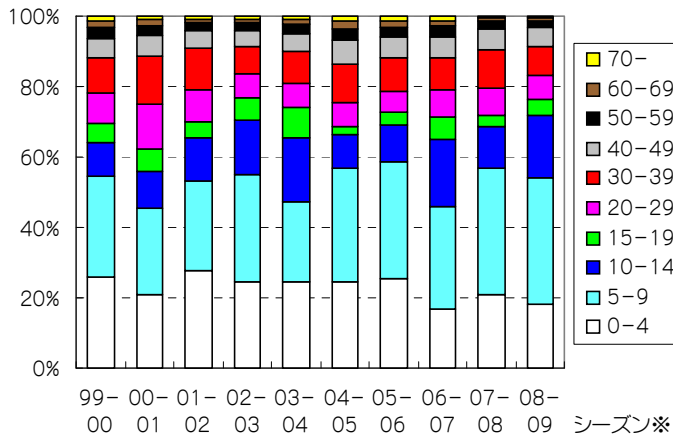


図8. 年齢階級別患者割合  
(過去10シーズン)

#### 4 東京都の検査情報

(2009年36週以降)

感染症発生動向調査事業により定点医療機関から当センターに搬入された検体から46週に新型インフルエンザウイルス(AH1pdm)が40件検出されました(表1、図5)。

また、東京感染症アラート検査等では、46週に新型インフルエンザウイルスが38件検出されました(図6)。

#### 5 年齢階級別患者割合

患者の年齢をみると、今シーズン初めは10~14歳が最も多い状況でしたが、週が進むに従って5~9歳の割合が増加し、44週から46週では最も多くなっています。また0~4歳の割合も増加傾向にあり、患者の低年齢化が見られます(図7)。

一方、過去10シーズンに報告された年齢階級別報告数と今シーズンを比較すると、今シーズンは、10~14歳の割合が高く、0~4歳の割合が低い傾向にあります(図8)。

※シーズンとは、毎年第36週(9月頃)~翌年の35週(8月末頃)までを示します。

#### ◆東京都インフルエンザ情報◆

編集・発行

東京都健康安全研究センター

微生物部疫学情報室

〒169-0073

東京都新宿区百人町3-24-1

TEL: 03-3363-3213

FAX: 03-5332-7365

S0000786@section.metro.tokyo.jp

http://idsc.tokyo-eiken.go.jp/