

東京都 インフルエンザ情報

東京都健康安全研究センター

今号（第15号）のトピックス

****流行警報発令中****

- ・ 第50週(12月7日～13日)のインフルエンザ患者報告数は 3,987人、
 定点当たり 13.75人（去年同期 定点当たり 2.37人）
- ・ インフルエンザ様疾患による学級閉鎖：307施設
- ・ 新型インフルエンザによる新たな入院患者：14名
- ・ 26県でインフルエンザ定点当たりの患者報告数が30人を超えています
- ・ 第50週における東京都の流行規模は、全国で47番目です

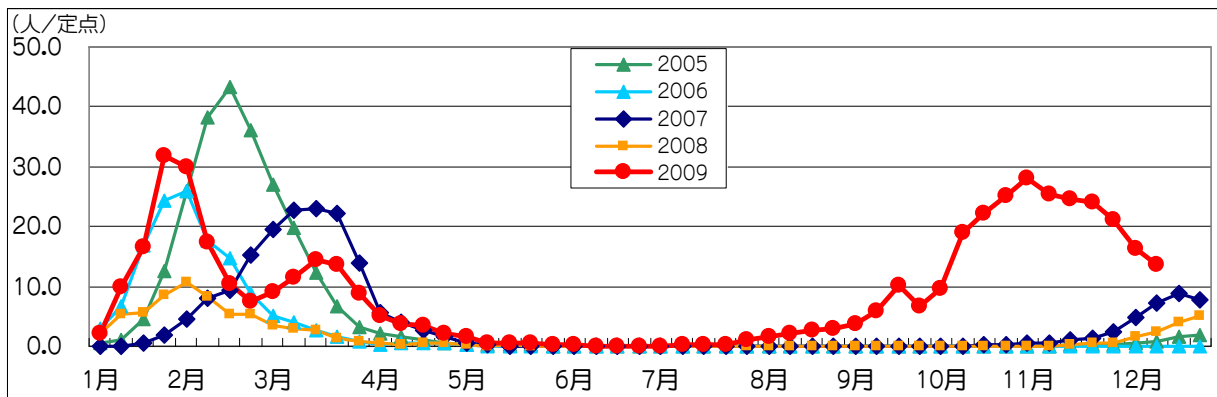


図1. インフルエンザ定点当たり患者報告数の推移（東京都）

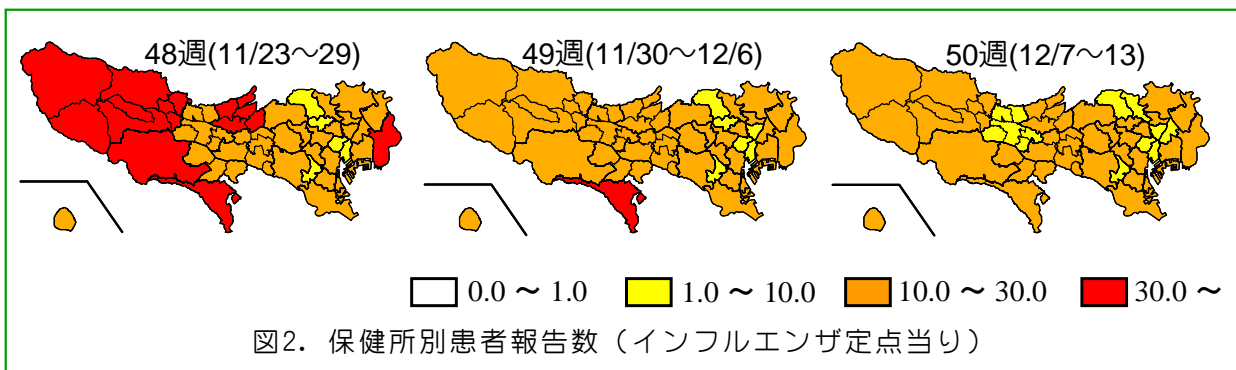


図2. 保健所別患者報告数（インフルエンザ定点当たり）

1 インフルエンザ患者発生状況

第50週（12月7日～13日）

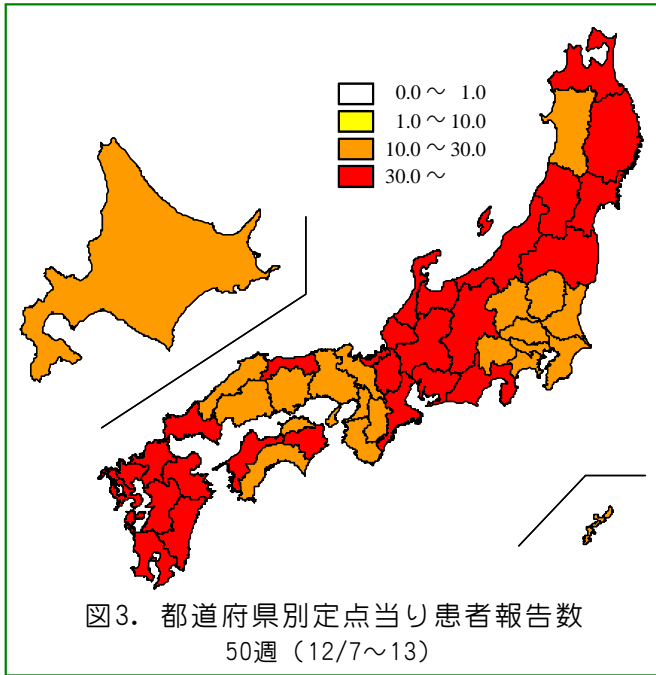
【東京都】インフルエンザ定点*からの患者報告数は 3,987人、定点当たり 13.75人と先週（16.39人/定点）の約84%になりました（図1）。町田保健所管内（29.78人/定点）をはじめとする23保健所管内で定点当たり10人を超えています（図2）。

*:インフルエンザ定点

インフルエンザの流行状況を把握するために、東京都では小児科定点150か所を含む290か所（全国約5,000か所）の医療機関を「インフルエンザ定点」として指定しています。

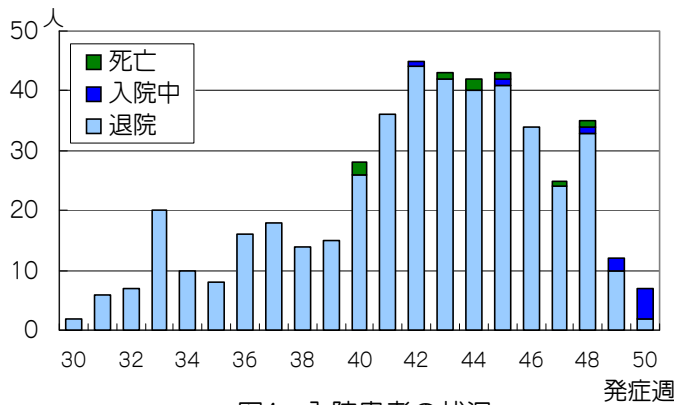
流行警報基準

定点あたりの患者数が30人を超え、その後も警報の継続基準（定点あたり患者数が10人を超える）を維持している保健所の管内人口の合計が、東京都人口の30%を超えた場合。



今年の36-50週における定点当り患者報告数の累計が255.96人/定点となり、過去10年で最大だった2004/05シーズンの242.40人/定点を超え、今シーズンは近年にない大規模な流行となっています。

【全国】患者報告数は131,972人、定点当り27.39人です。全国も先週(31.82人/定点)の約86%になりました。宮崎(55.51人/定点)、福井(53.78人/定点)、徳島(39.59人/定点)をはじめとする26県では定点当りの報告数が30人を超え、全都道府県で定点当りの報告数が10人を超えています(図3)。東京(13.75人/定点)は全国で第47番目になっています。



2 インフルエンザ集団感染等発生状況

(1) インフルエンザによる集団感染の発生件数(医療機関及び社会福祉施設)

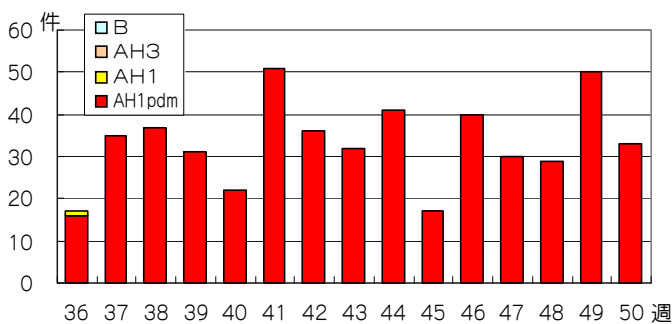
50週にインフルエンザによる集団感染が47件報告されました。

(2) インフルエンザ様疾患発生報告(保育所・幼稚園・小中高校)

50週に保育所・幼稚園47施設、学校等260施設、合計307施設からインフルエンザ様疾患による学級閉鎖等の発生の報告が保健所にありました。

表1. 定点医療機関から搬入された検体の検査結果

週	検体数	陽性数	インフルエンザウイルス			
			AH1	AH3	B	AH1pdm
36-46週(8/31-11/29)	758	418	1	0	0	417
49週(11/30-12/6)	79	50	0	0	0	50
50週(12/7-13)	61	33	0	0	0	33
合計			1	0	0	500



3 新型インフルエンザによる新たな入院患者

50週に新型インフルエンザによる新たな14名の入院が報告され、12月13日までに入院した患者の合計は466名になりました。入院患者の状況を発症週ごとに示したものが図4です(12月13日現在)。

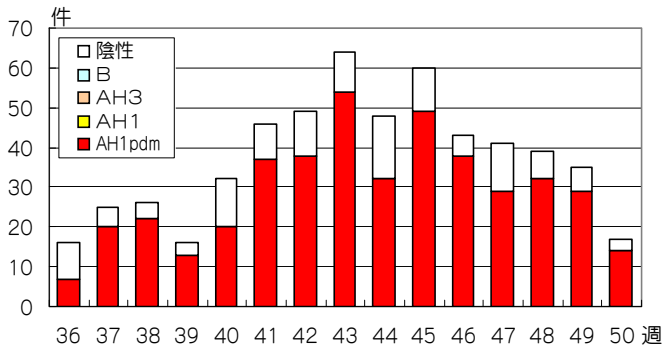


図6. インフルエンザウイルス検出数
(東京感染症アラート検査等)

4 東京都の検査情報

(2009年36週以降)

感染症発生動向調査事業により定点医療機関から当センターに搬入された検体から50週に新型インフルエンザウイルス(AH1pdm)が33件検出されました(表1、図5)。

また、東京感染症アラート検査等では、50週に新型インフルエンザウイルスが14件検出されました(図6)。

しかし、季節性インフルエンザウイルスは9月初旬(第36週)に1件検出されて以降、第50週まで定点医療機関あるいはアラート検査等で搬入された検体からは検出されていません。

◆東京都インフルエンザ情報◆

編集・発行

東京都健康安全研究センター
微生物部疫学情報室

〒169-0073

東京都新宿区百人町3-24-1

TEL: 03-3363-3213

FAX: 03-5332-7365

S0000786@section.metro.tokyo.jp

<http://idsc.tokyo-eiken.go.jp/>