

# 東京都 インフルエンザ情報

東京都健康安全研究センター

今号（第18号）のトピックス

- ・ 第1週(1月4日～10日)のインフルエンザ患者報告数は 1,576人、  
 定点当たり 5.51人
- ・ インフルエンザ様疾患による学級閉鎖 : 1施設
- ・ 新型インフルエンザによる新たな入院患者 : 4名
- ・ 17県でインフルエンザ定点当たりの患者報告数が10人を超えています
- ・ 第1週における東京都の流行規模は、全国で42番目です

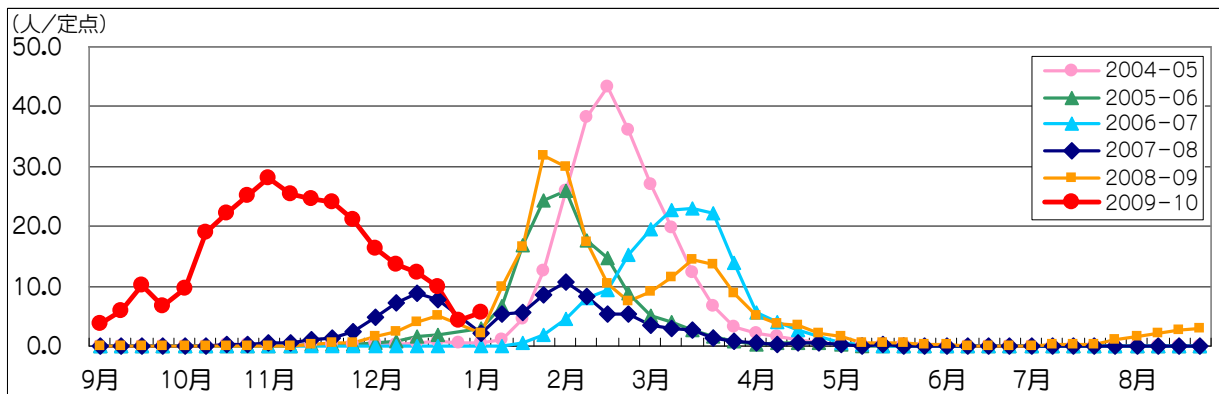


図1. インフルエンザ定点当たり患者報告数の推移（東京都）

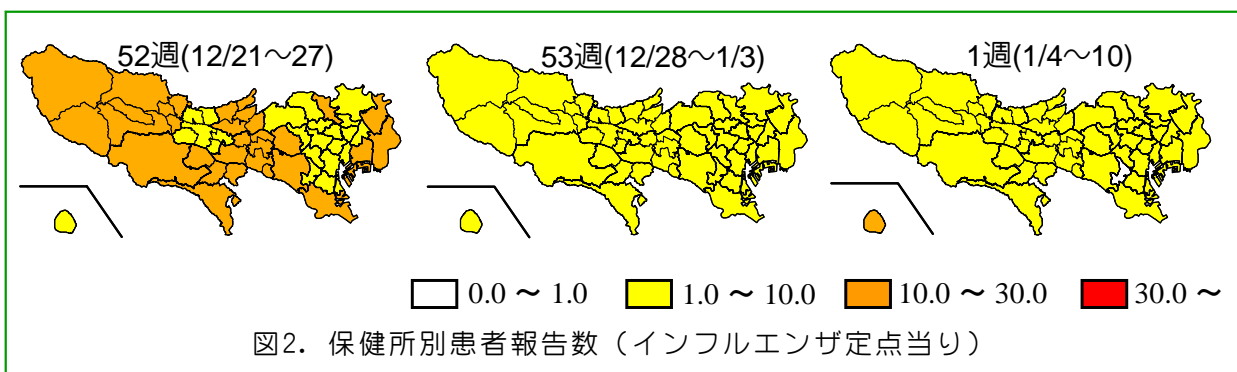


図2. 保健所別患者報告数（インフルエンザ定点当たり）

## 1 インフルエンザ患者発生状況

### 第1週（1月4日～10日）

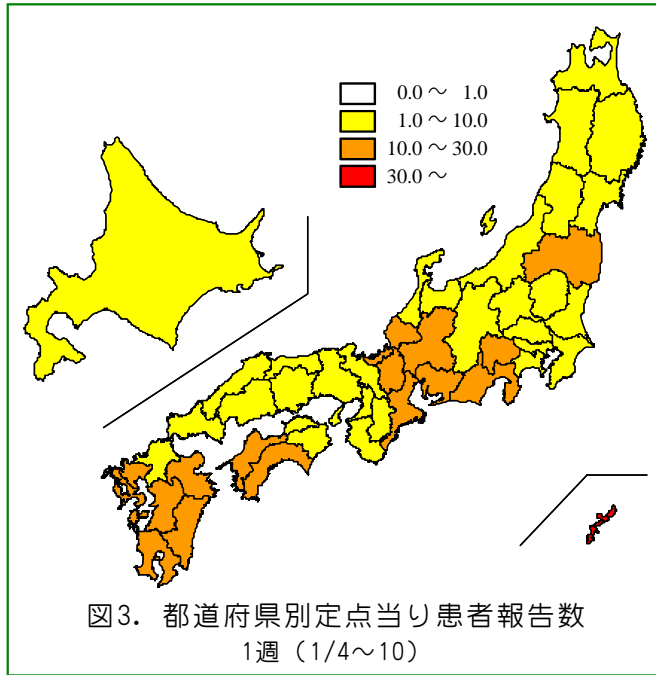
【東京都】インフルエンザ定点\*からの1週の患者報告数は1,576人、定点当たり5.51人です（図1）。定点当たりの患者報告数は先週から微増しました。島しょ保健所管内（17.50人/定点）で定点当たり10人を超えています（図2）。  
 定点当たりの患者報告数が流行警報レベル\*\*

\*:インフルエンザ定点

インフルエンザの流行状況を把握するために、東京都では小児科定点150か所を含む290か所（全国約5,000か所）の医療機関を「インフルエンザ定点」として指定しています。

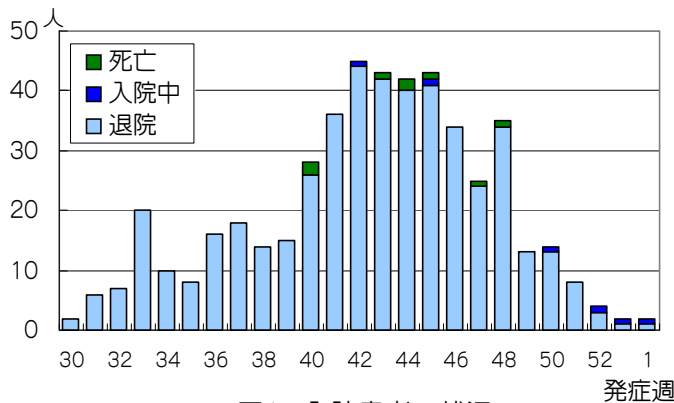
\*\*：流行警報レベル

定点あたりの患者数が30人を超え、その後も警報の継続基準（定点あたり患者数が10人を超える）を維持している保健所の管内人口の合計が、東京都人口の30%を超えた場合



以下となったため、東京都は2009年10月28日に発令したインフルエンザの流行警報を1月13日に解除しました。

【全国】1週の患者報告数は43,759人、定点当り9.18人です。全国では定点当りの患者報告数が6週連続して減少しています。沖縄(45.14人/定点)、宮崎(17.34人/定点)、愛媛(16.80人/定点)をはじめとする17県では定点当りの報告数が10人を超えています(図3)。東京(5.51人/定点)は全国で第42番目になっています。



## 2 インフルエンザ集団感染等発生状況

### (1) インフルエンザによる集団感染の発生件数(医療機関及び社会福祉施設)

1週にインフルエンザによる集団感染が2件報告されました。

### (2) インフルエンザ様疾患発生報告(保育所・幼稚園・小中高校)

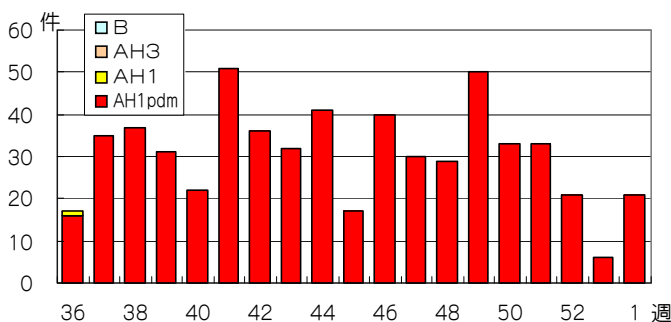
1週には保育所・幼稚園からのインフルエンザ様疾患による学級閉鎖等の発生の報告はなく、学校等1施設からの報告のみが保健所にありました。

表1. 定点医療機関から搬入された検体の検査結果

週	検体数	陽性数	インフルエンザウイルス			
			AH1	AH3	B	AH1pdm
36-52週(8/31-12/27)	995	555	1	0	0	554
53週(12/28-1/3)	7	6	0	0	0	6
1週(1/4-10)	50	21	0	0	0	21
合計			1	0	0	581

## 3 新型インフルエンザと確認された新たな入院患者

1週に新型インフルエンザによる新たな4名の入院が報告され、1月10日までに入院した患者の合計は490名になりました。入院患者の状況を発症週ごとに示したものが図4です(1月10日現在)。



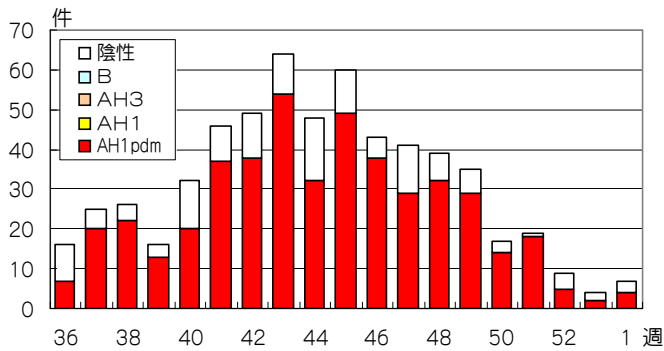


図6. インフルエンザウイルス検出数  
(東京感染症アラート検査等)

#### 4 東京都の検査情報

感染症発生動向調査事業により定点医療機関から当センターに搬入された検体から1週に新型インフルエンザウイルス（AH1pdm）が21件検出されました（表1、図5）。

また、東京感染症アラート検査等では、1週に新型インフルエンザウイルスが4件検出されました（図6）。

しかし、季節性インフルエンザウイルスは9月初旬（第36週）に1件検出されて以降、第1週まで定点医療機関あるいはアラート検査等で搬入された検体からは検出されていません。

全国状況をみると、2009年第49～53週の5週間では、AH1pdmが39都道府県から2,389件、B型（ビクトリア系統）が新潟県から1件報告されています（国立感染症研究所感染症情報センター病原微生物検出情報事務局による）。

#### ◆ 東京都インフルエンザ情報 ◆

編集・発行

東京都健康安全研究センター

微生物部疫学情報室

〒169-0073

東京都新宿区百人町3-24-1

TEL:03-3363-3213

FAX:03-5332-7365

S0000786@section.metro.tokyo.jp

http://idsc.tokyo-eiken.go.jp/