

東京都 インフルエンザ情報

東京都健康安全研究センター

今号（第2号）のトピックス

- ・ 第37週(9月7日～13日)のインフルエンザ患者報告数は 1,682人、
 定点当り 5.90人（去年同期 定点当り 0.01人）
- ・ インフルエンザ様疾患による集団感染：615件
- ・ 新型インフルエンザによる新たな入院患者：18名
- ・ 40都道府県でインフルエンザ定点当りの患者報告数が1人を超えています

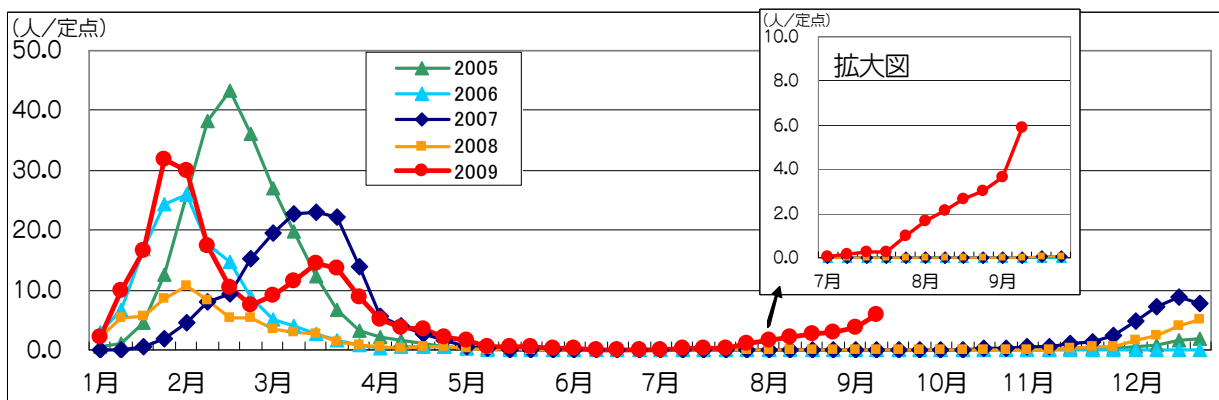


図1. インフルエンザ定点当り患者報告数の推移（東京都）

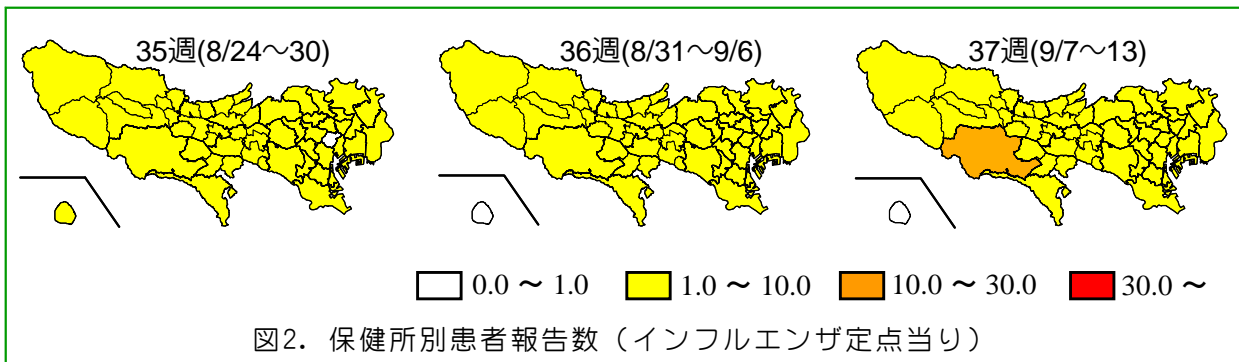


図2. 保健所別患者報告数（インフルエンザ定点当り）

1 インフルエンザ患者発生状況

第37週（9月7日～13日）

【東京都】インフルエンザ定点からの患者報告数は 1,682人、定点当り 5.90人と先週（3.66人/定点）の約1.6倍となりました（図1）。今週も例年に比べて非常に高い値になっています（去年同期 2人、0.01人/定点）。島しょを除く全域で、流行の目安となる定点当りの患者報告数1人を超え、八王子市保健

所管内では定点当り14.10人になっています（図2）。

【全国】患者報告数は 15,382人、定点当り 3.21人です。全国も先週（2.62人/定点）の約1.2倍になっています。沖縄（13.38人/定点）、東京（5.90/定点）、宮城（5.90人/定点）をはじめとする40都道府県では、定点当りの報告数が1人を超える状況になっています（図3）。

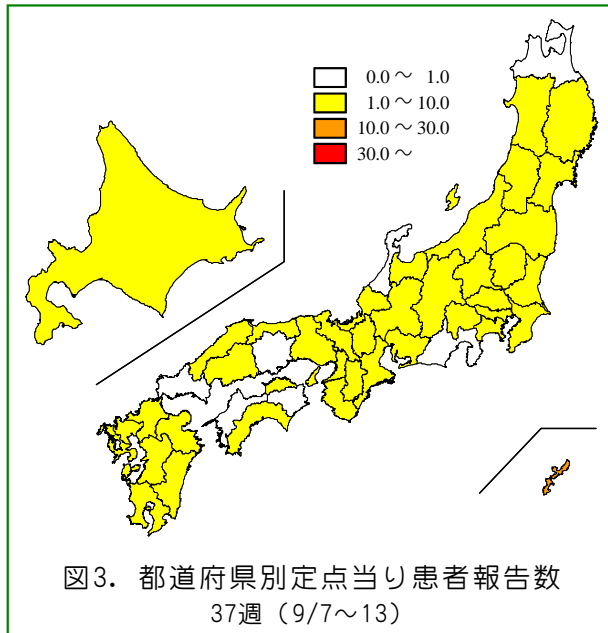
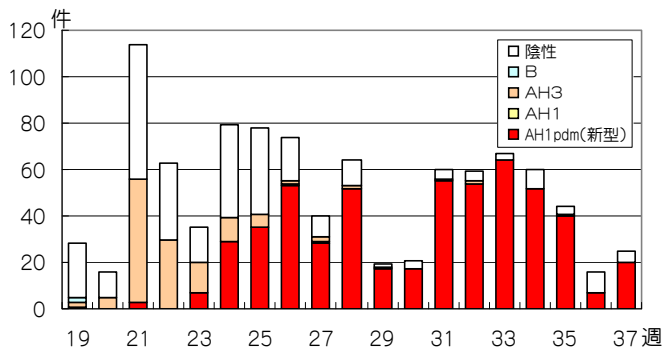
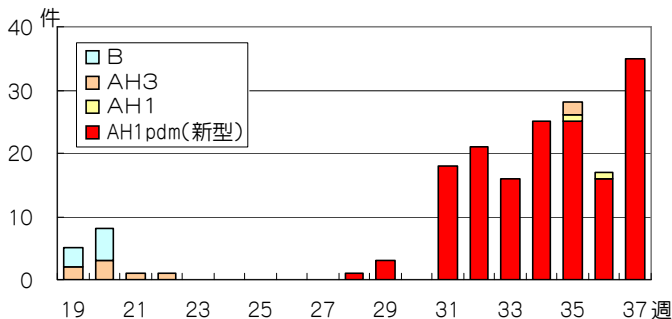


表1. 定点医療機関から搬入された検体の検査結果

週	検体数	陽性数	インフルエンザウイルス			
			AH1	AH3	B	AH1pdm
19-35週(5/4-8/30)*	495	127	1	9	8	109
36週 (8/31-9/6)	38	17	1	0	0	16
37週 (9/7-13)	50	35	0	0	0	35
合計			2	9	8	160

*AH1pdm:新型インフルエンザウイルス(ブタ由来インフルエンザウイルスA/H1N1)
19週以降に搬入された検体から検査実施



注)30週*:7/23までは全数把握期間
7/24からは集団発生把握期間

2 インフルエンザ集団感染等発生状況

37週にはインフルエンザ様疾患による集団感染が615件報告されました。この集団感染事例のうち、保健所が把握した休業・閉鎖施設数は386施設（内訳；幼稚園・保育園23、学校363）になっています。

また、37週に新型インフルエンザによる新たな18名の入院が報告されました。このうち14名は治癒して既に退院し、残りの4名が入院中です（9/16時点）。

3 東京都の検査情報

(2009年19週以降)

感染症発生動向調査事業により定点医療機関から当センターに搬入された検体から37週に新型インフルエンザウイルス（AH1pdm）が35件検出されました（表1、図4）。

また、東京都感染症アラート検査等では、37週に新型インフルエンザウイルスが20件検出され、累計533件になりました（図5）。

情報提供サイト

- 東京都感染症情報センター
idsc.tokyo-eiken.go.jp/flu/index.html
及び
survey.tokyo-eiken.go.jp
- 国立感染症研究所感染症情報センター
idsc.nih.go.jp/disease/influenza/index.html

◆ 東京都インフルエンザ情報 ◆

編集・発行

東京都健康安全研究センター
微生物部疫学情報室

〒169-0073

東京都新宿区百人町3-24-1

TEL: 03-3363-3213

FAX: 03-5332-7365

S0000786@section.metro.tokyo.jp

<http://idsc.tokyo-eiken.go.jp/>