

東京都 インフルエンザ情報

東京都健康安全研究センター

今号（第20号）のトピックス

- ・ 第3週(1月18日～24日)のインフルエンザ患者報告数は 1,899人、
 定点当たり 6.59人
- ・ インフルエンザ様疾患による学級閉鎖 : 105施設
- ・ 新型インフルエンザによる新たな入院患者 : 3名
- ・ 19県でインフルエンザ定点当たりの患者報告数が10人を超えています
- ・ 第3週における東京都の流行規模は、全国で36番目です

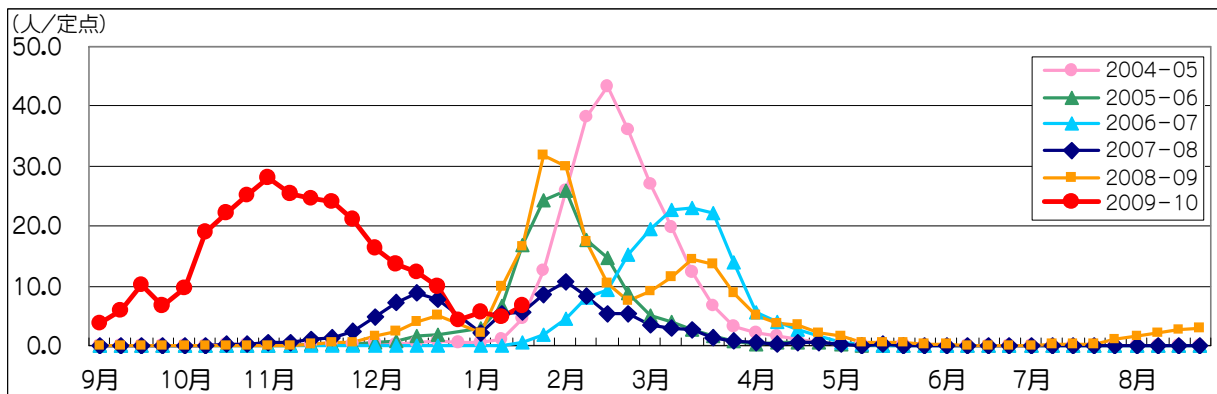


図1. インフルエンザ定点当たり患者報告数の推移（東京都）

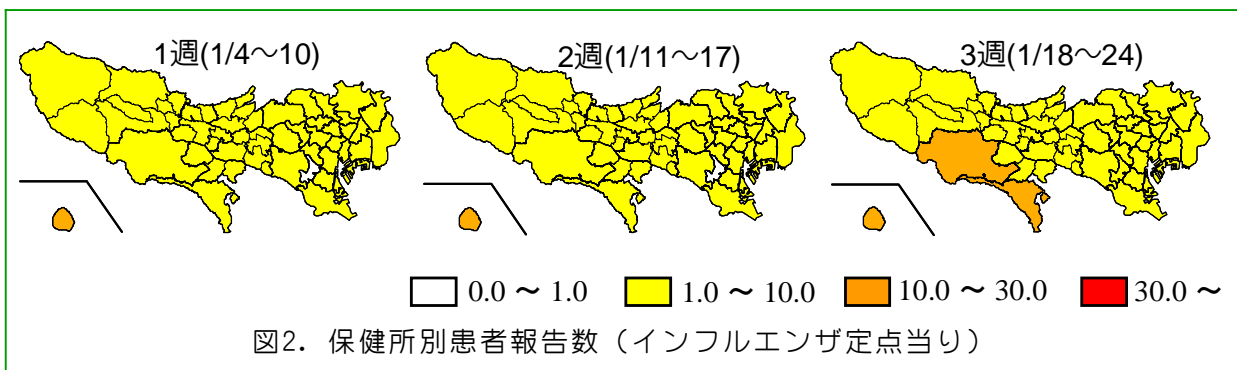


図2. 保健所別患者報告数（インフルエンザ定点当たり）

1 インフルエンザ患者発生状況

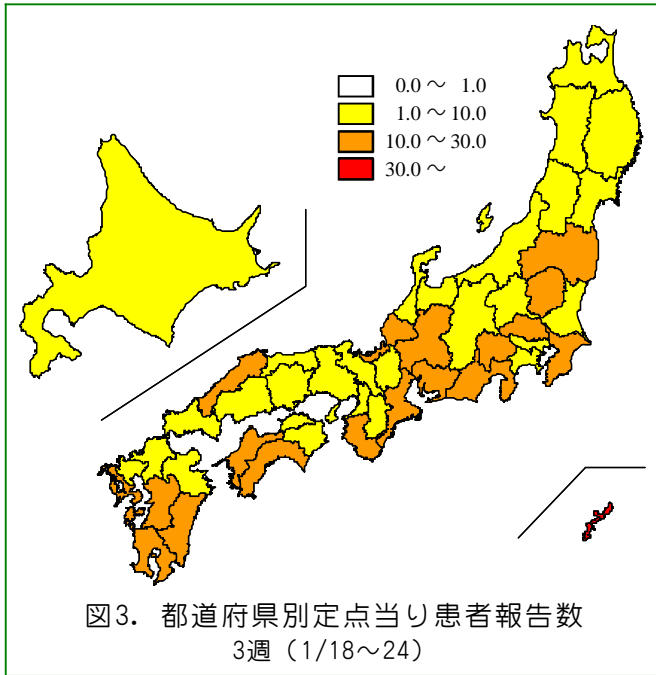
第3週（1月18日～24日）

【東京都】インフルエンザ定点*からの3週の患者報告数は 1,899人、定点当たり 6.59人と先週（4.82人/定点）の約1.4倍に増加しています（図1）。町田（13.00人/定点）、島しょ（13.00人/定点）、八王子（10.90人/定点）の3保健所管内では定点当たり10人を超えてい

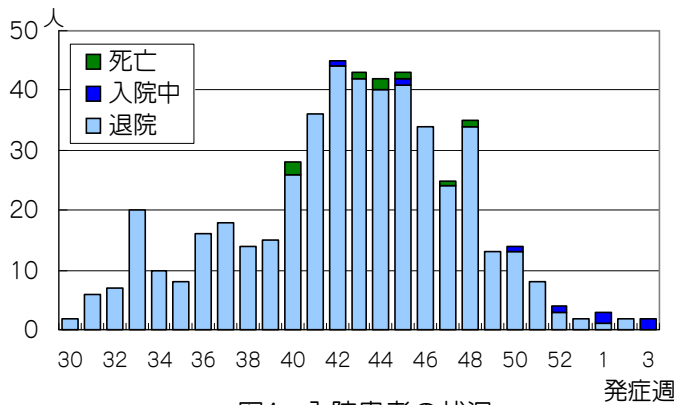
ます（図2）。

*:インフルエンザ定点

インフルエンザの流行状況を把握するために、東京都では小児科定点150か所を含む290か所（全国約5,000か所）の医療機関を「インフルエンザ定点」として指定しています。



【全国】3週の患者報告数は43,436人、定点当り9.03人です。全国も増加に転じ、先週(8.13人/定点)の約1.1倍になりました。沖縄(36.72人/定点)、宮崎(17.80人/定点)、山梨(17.55人/定点)をはじめとする19県では定点当りの報告数が10人を超えています(図3)。東京(6.59人/定点)は全国で第36番目になっています。



2 インフルエンザ集団感染等発生状況

(1) インフルエンザによる集団感染の発生件数(医療機関及び社会福祉施設)

3週にインフルエンザによる集団感染が6件報告されました。

(2) インフルエンザ様疾患発生報告(保育所・幼稚園・小中高校)

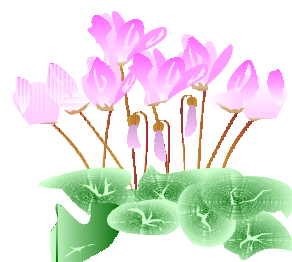
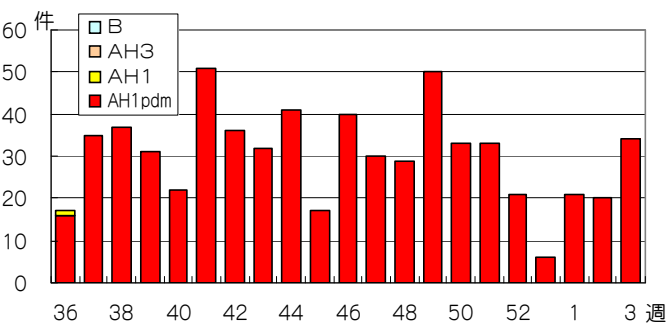
3週に保育所・幼稚園20施設、学校等85施設、合計105施設からインフルエンザ様疾患による学級閉鎖等の発生の報告が保健所にありました。

表1. 定点医療機関から搬入された検体の検査結果

週	検体数	陽性数	インフルエンザウイルス			
			AH1	AH3	B	AH1pdm
36-1週(8/31-1/10)	1052	582	1	0	0	581
2週(1/11-17)	36	20	0	0	0	20
3週(1/18-24)	46	34	0	0	0	34
合計			1	0	0	635

3 新型インフルエンザと確認された新たな入院患者

3週に新型インフルエンザによる新たな3名の入院が報告され、1月24日までに入院した患者の合計は495名になりました。入院患者の状況を発症週ごとに示したものが図4です(1月24日現在)。



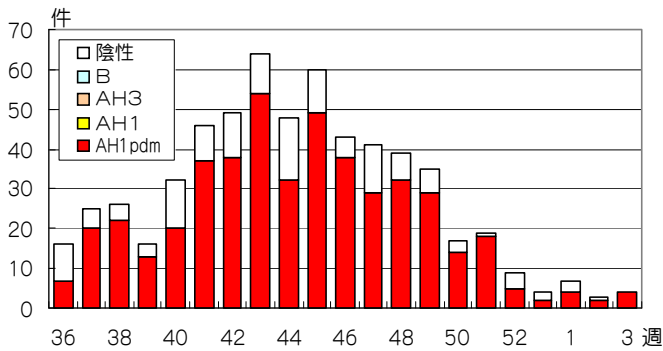


図6. インフルエンザウイルス検出数
(東京感染症アラート検査等)

4 東京都の検査情報

感染症発生動向調査事業により定点医療機関から当センターに搬入された検体から3週に新型インフルエンザウイルス（AH1pdm）が34件検出されました（表1、図5）。

また、東京感染症アラート検査等では、3週に新型インフルエンザウイルスが4件検出されました（図6）。

しかし、季節性インフルエンザウイルスは昨年9月初旬（36週）に1件検出されて以降、3週まで定点医療機関あるいはアラート検査等で搬入された検体からは検出されていません。

全国状況をみると、2009年51週～2010年2週の5週間では、AH1pdmのみが37都道府県から1,309件報告されています（国立感染症研究所感染症情報センター病原微生物検出情報事務局による）。

◆ 東京都インフルエンザ情報 ◆

編集・発行

東京都健康安全研究センター
微生物部疫学情報室

〒169-0073

東京都新宿区百人町3-24-1

TEL: 03-3363-3213

FAX: 03-5332-7365

S0000786@section.metro.tokyo.jp

http://idsc.tokyo-eiken.go.jp/