

東京都 インフルエンザ情報

東京都健康安全研究センター

今号（第3号）のトピックス

****流行注意報発令中****

- ・ 第38週(9月14日～20日)のインフルエンザ患者報告数は 2,818人、
 定点当り 10.21人（去年同期 定点当り 0.03人）
- ・ 福祉保健局は、9月25日、「**インフルエンザ流行注意報**」を発令
- ・ インフルエンザ様疾患による集団感染：662件
- ・ 新型インフルエンザによる新たな入院患者：22名
- ・ 39都道府県でインフルエンザ定点当りの患者報告数が1人を超えています

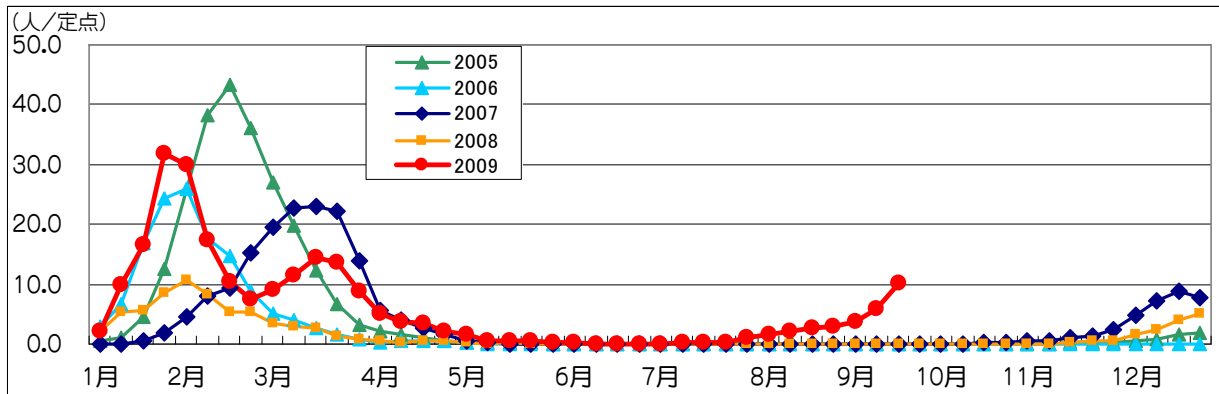


図1. インフルエンザ定点当り患者報告数の推移（東京都）

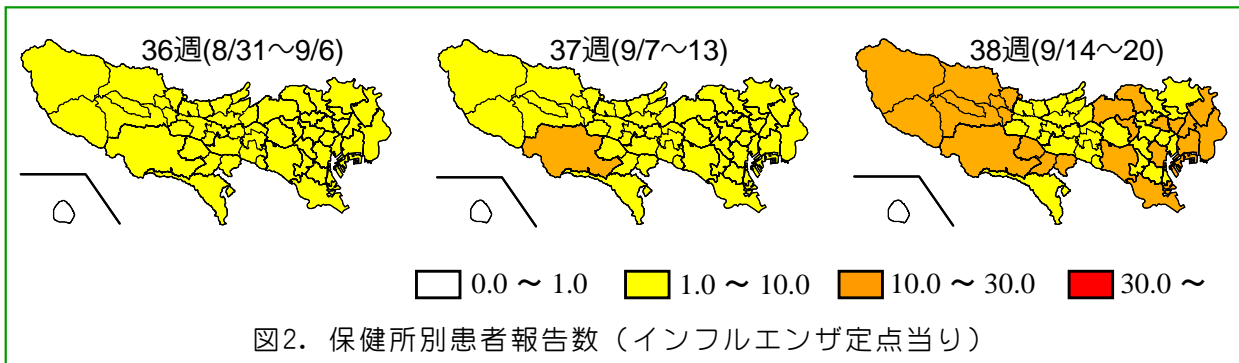


図2. 保健所別患者報告数（インフルエンザ定点当り）

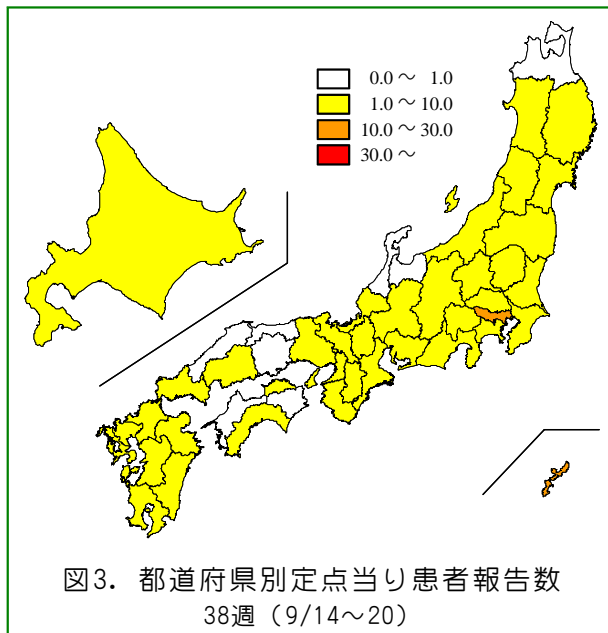
1 インフルエンザ患者発生状況 第38週（9月14日～20日）

【東京都】インフルエンザ定点からの患者報告数は 2,818人、定点当り 10.21人と先週（5.90人/定点）の約1.7倍となりました（図1）。福祉保健局は、9月25日、患者報告数が流行注意報基準*を超えたため、「**インフルエンザ流行注意報**」を発令しました。島しょを除く全域で、流行の目安となる定点当りの患

者報告数1人を超え、世田谷（16.13/定点）、八王子市（16.00/定点）をはじめとする15保健所管内では定点当り10人を超えています（図2）。

【全国】患者報告数は 23,275人、定点当り 4.95人です。全国も先週（3.21人/定点）の

*:流行注意報基準
10人/定点を超えた保健所の管内人口の合計が、東京都全体の30%を超えた場合。



約1.5倍になっています。沖縄（12.52人/定点）に続いて東京（10.21人/定点）が高く、39都道府県で定点当りの報告数が1人を超える状況になっています（図3）。

2 インフルエンザ集団感染等発生状況

38週にはインフルエンザ様疾患による集団感染が662件報告されました。この集団感染事例のうち、保健所が把握した休業・閉鎖施設数は453施設（内訳；幼稚園・保育園38、学校414、社会福祉施設1）になっています。

また、38週に新型インフルエンザによる新たな22名の入院が報告されました。このうち15名は治療して既に退院し、残りの7名が入院中です（9/25時点）。

表1. 定点医療機関から搬入された検体の検査結果

週	検体数	陽性数	インフルエンザウイルス			
			AH1	AH3	B	AH1pdm
19-36週(5/4-9/6)	533	144	2	9	8	125
37週 (9/7-13)	50	35	0	0	0	35
38週 (9/14-20)	59	37	0	0	0	37
合計			2	9	8	197

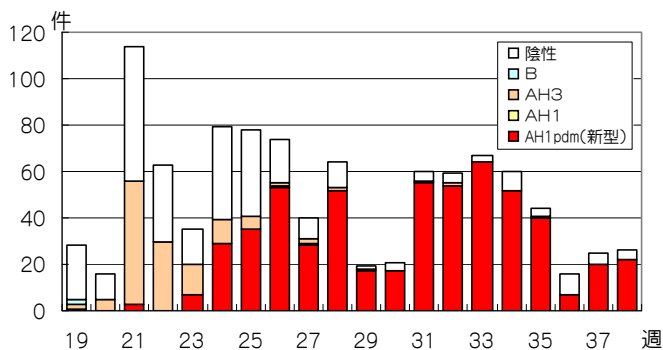
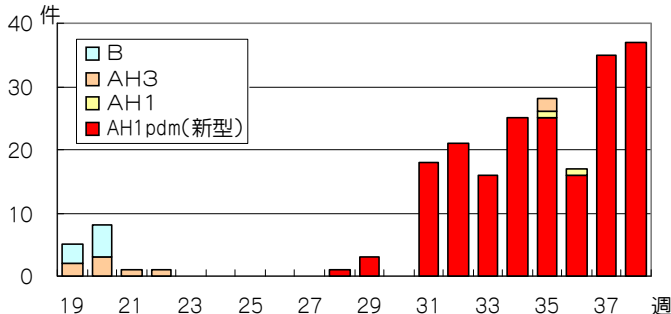
*AH1pdm:新型インフルエンザウイルス(ブタ由来インフルエンザウイルスA/H1N1)
19週以降に搬入された検体から検査実施

3 東京都の検査情報

(2009年19週以降)

感染症発生動向調査事業により定点医療機関から当センターに搬入された検体から38週に新型インフルエンザウイルス（AH1pdm）が37件検出されました（表1、図4）。

また、東京都感染症アラート検査等では、38週に新型インフルエンザウイルスが22件検出され、累計555件になりました（図5）。



注) 7/23までは全数把握期間
7/24からは集団発生把握期間
8/28からは入院サーベイランスを中心に検査実施

◆ 東京都インフルエンザ情報 ◆

編集・発行

東京都健康安全研究センター
微生物部疫学情報室

〒169-0073

東京都新宿区百人町3-24-1

TEL: 03-3363-3213

FAX: 03-5332-7365

S0000786@section.metro.tokyo.jp

http://idsc.tokyo-eiken.go.jp/