

東京都 インフルエンザ情報

東京都健康安全研究センター

今号（第6号）のトピックス

****流行注意報発令中****

- ・ 第41週(10月5日～11日)のインフルエンザ患者報告数は 5,391人、
 定点当り 18.85人（昨年同期 定点当り 0.07人）
- ・ インフルエンザ様疾患による集団感染：1,371件
- ・ 新型インフルエンザによる新たな入院患者：37名
- ・ 12都道府県でインフルエンザ定点当りの患者報告数が10人を超えています
- ・ 第41週における東京都の流行規模は、全国で6番目です
- ・ 新型インフルエンザウイルスの遺伝子系統樹

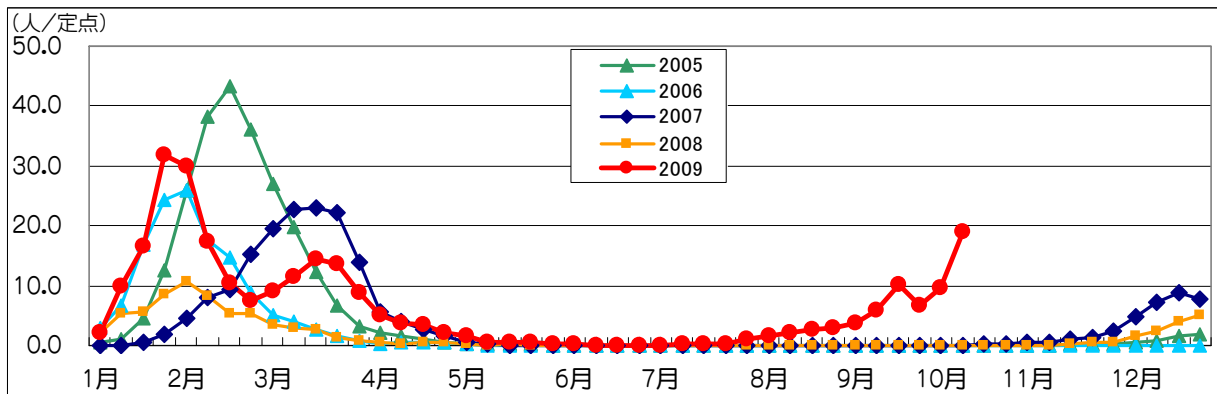


図1. インフルエンザ定点当り患者報告数の推移（東京都）

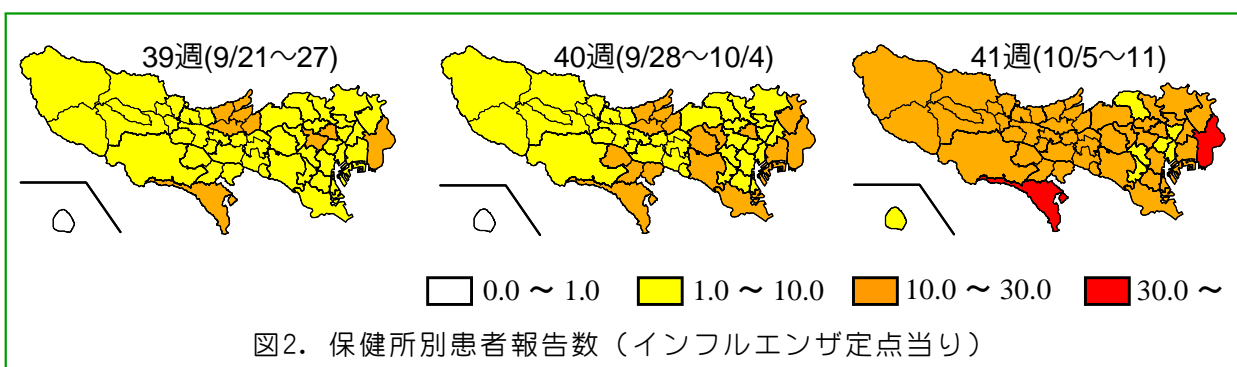


図2. 保健所別患者報告数（インフルエンザ定点当り）

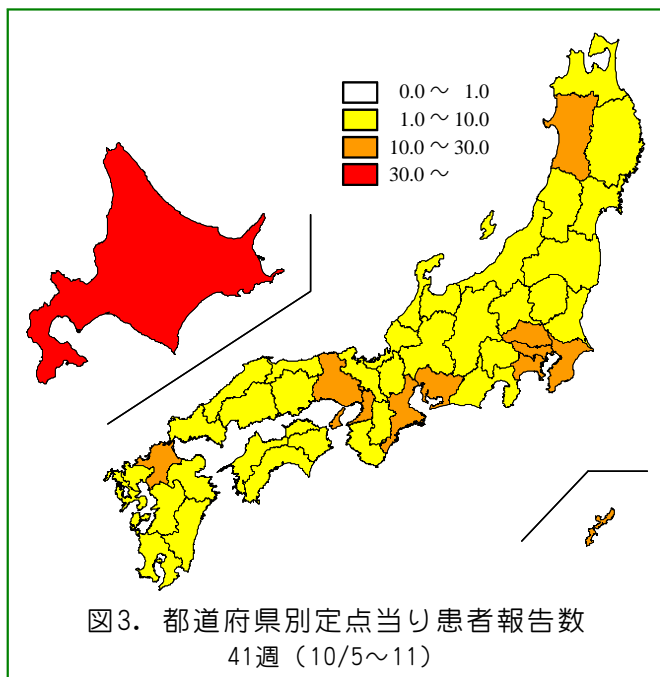
1 インフルエンザ患者発生状況

第41週（10月5日～11日）

【東京都】インフルエンザ定点からの患者報告数は 5,391人、定点当り 18.85人と先週（9.60人/定点）の約2倍になりました（図1）。都全域で、流行の目安となる定点当りの患者

報告数1人を超えています。町田（37.00人/定点）、江戸川（35.27人/定点）の2保健所管内では定点当り30人を超え、この2保健所を含む24保健所管内では定点当り10人を超えています（図2）。

【全国】患者報告数は 61,583人、定点当り



12.92人です。全国も先週(6.40人/定点)の約2倍になっています。北海道(38.96人/定点)、愛知(23.52人/定点)、福岡(23.48人/定点)、神奈川(21.63人/定点)をはじめとする12都道府県で定点当りの報告数が10人を超えています(図3)。東京(18.85人/定点)は全国で第6目になっています。

2 インフルエンザ集団感染等発生状況

41週にはインフルエンザ様疾患による集団感染事例が1,371件報告されました。この事例のうち、保健所が把握した休業・閉鎖施設数は875施設(内訳;幼稚園・保育所66、学校807、社会福祉施設2)になっています。

また、41週に新型インフルエンザによる新たな37名の入院が報告されました。このうち21名は治癒して既に退院し、残りの14名が入院中です(10/15現在)。10月11日までに入院した患者の合計は163名で、そのうち41週と42週に各1名の死亡が報告されています(図4は発症週ごとの入院患者数の状況です。10/15現在)。

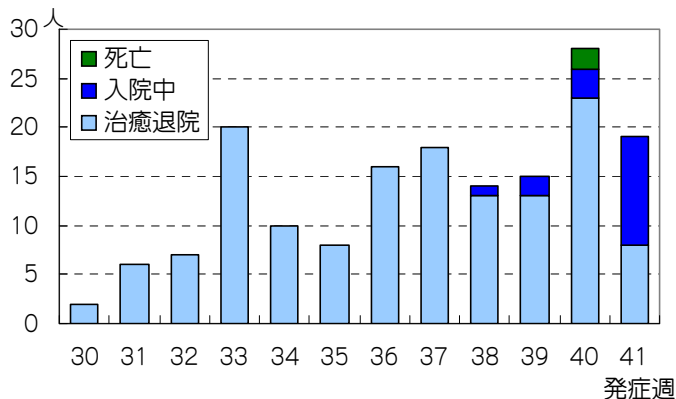


表1. 定点医療機関から搬入された検体の検査結果

週	検体数	陽性数	インフルエンザウイルス			
			AH1	AH3	B	AH1pdm
19-39週(5/4-9/27)	693	247	2	9	8	228
40週(9/28-10/4)	39	22	0	0	0	22
41週(10/5-11)	81	51	0	0	0	51
合計			2	9	8	301

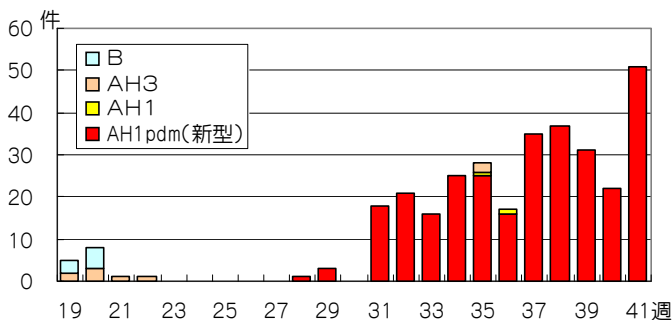
*AH1pdm:新型インフルエンザウイルス(ブタ由来インフルエンザウイルスA/H1N1)
19週以降に搬入された検体から検査実施

3 東京都の検査情報

(2009年19週以降)

感染症発生動向調査事業により定点医療機関から当センターに搬入された検体から41週に新型インフルエンザウイルス(AH1pdm)が51件検出されました(表1、図5)。

また、東京都感染症アラート検査等では、41週に新型インフルエンザウイルスが37件検出され、累計では625件になりました(図6)。



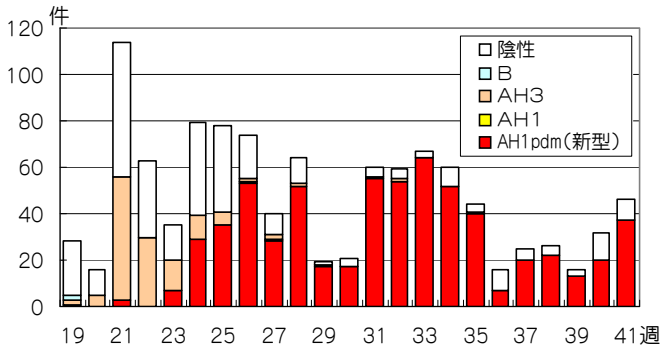


図6. インフルエンザウイルス検出数

(東京都感染症アラート検査、クラスターサーベイランス等)

注) 7/23までは全数把握期間、7/24からは集団発生把握期間
8/28からは入院サーベイランスを中心に検査実施

4 新型インフルエンザウイルスのHA遺伝子系統樹

都内で流行している新型インフルエンザウイルス株の遺伝子配列を系統樹上で比較したところ、日本の新型ワクチン株 (A/California/7/2009 (X-179A) と類似であることがわかりました (図7)。

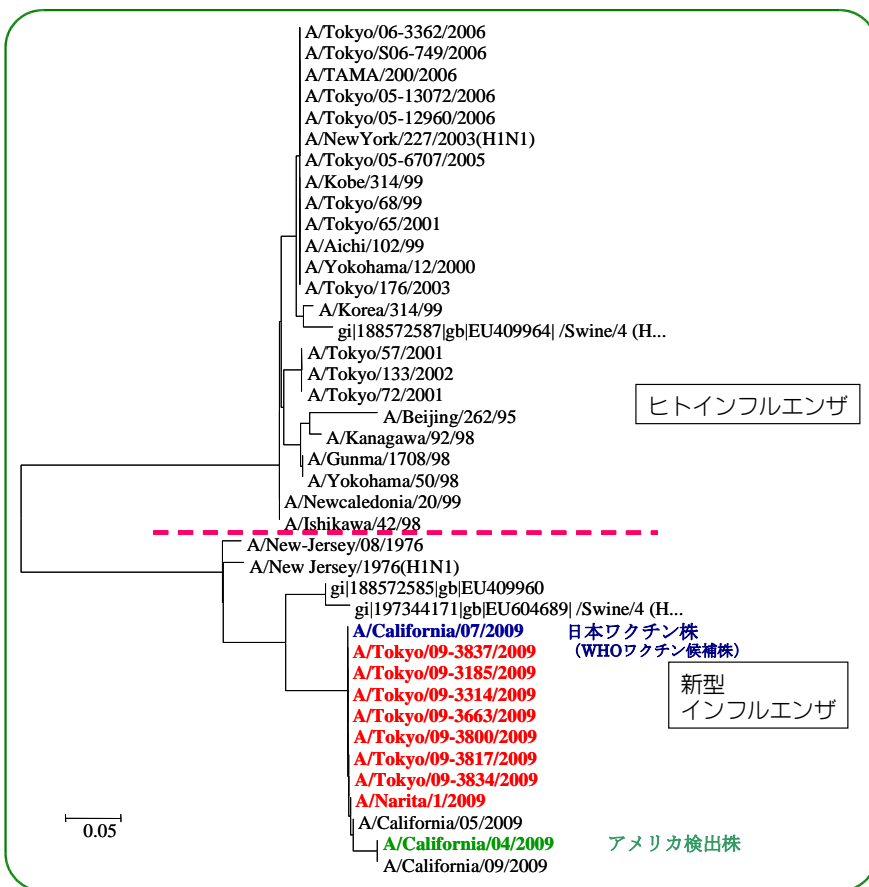


図7. 東京都におけるAH1pdm亜型ウイルス (新型インフルエンザウイルス) のHA遺伝子系統樹

◆ 東京都インフルエンザ情報 ◆

編集・発行

東京都健康安全研究センター

微生物部疫学情報室

〒169-0073

東京都新宿区百人町3-24-1

TEL: 03-3363-3213

FAX: 03-5332-7365

S0000786@section.metro.tokyo.jp

http://idsc.tokyo-eiken.go.jp/