

# 東京都 インフルエンザ情報

東京都健康安全研究センター

今号（第8号）のトピックス

**\*\*流行警報発令中\*\***

- 第43週(10月19日～25日)のインフルエンザ患者報告数は 7,269人、  
定点当たり 25.24人（昨年同期 定点当たり 0.03人）
- 東京都は、10月28日、「**インフルエンザの流行警報**」を発令
- インフルエンザ様疾患による集団感染：58件
- 新型インフルエンザによる新たな入院患者：50名
- 42都道府県でインフルエンザ定点当たりの患者報告数が10人を超えています
- 第43週における東京都の流行規模は、全国で12番目です

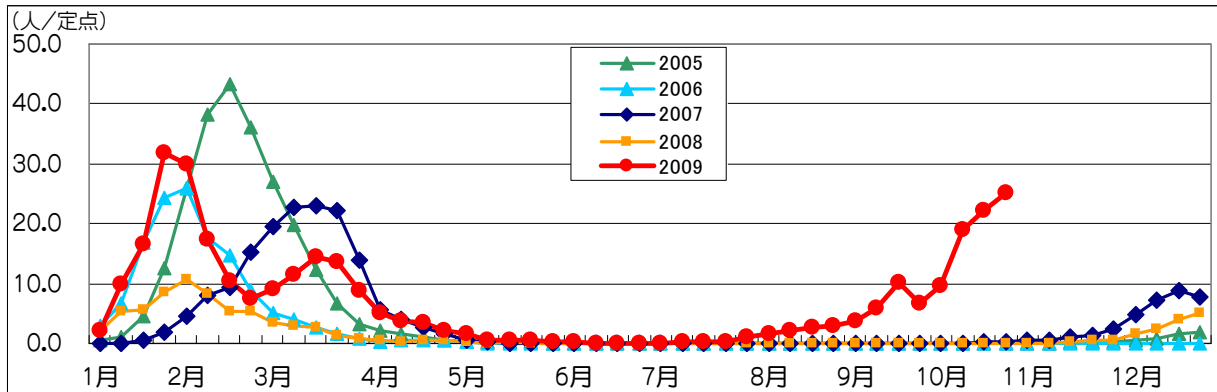


図1. インフルエンザ定点当たり患者報告数の推移（東京都）

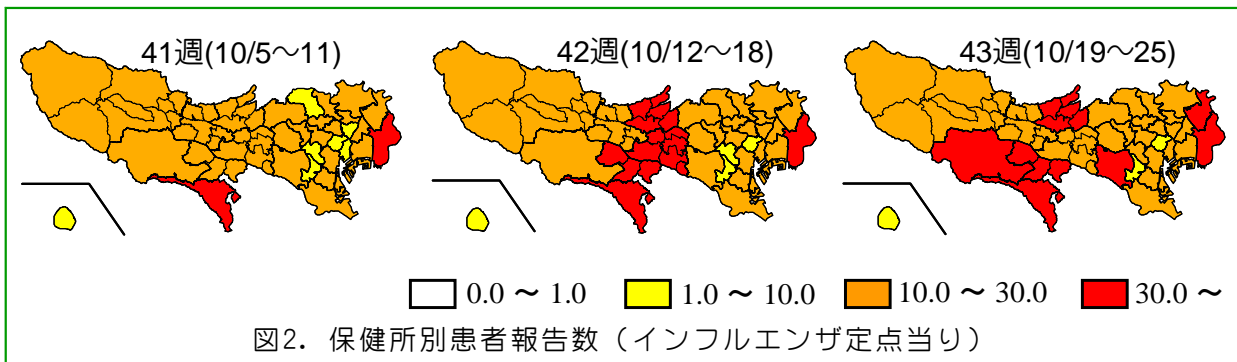


図2. 保健所別患者報告数（インフルエンザ定点当たり）

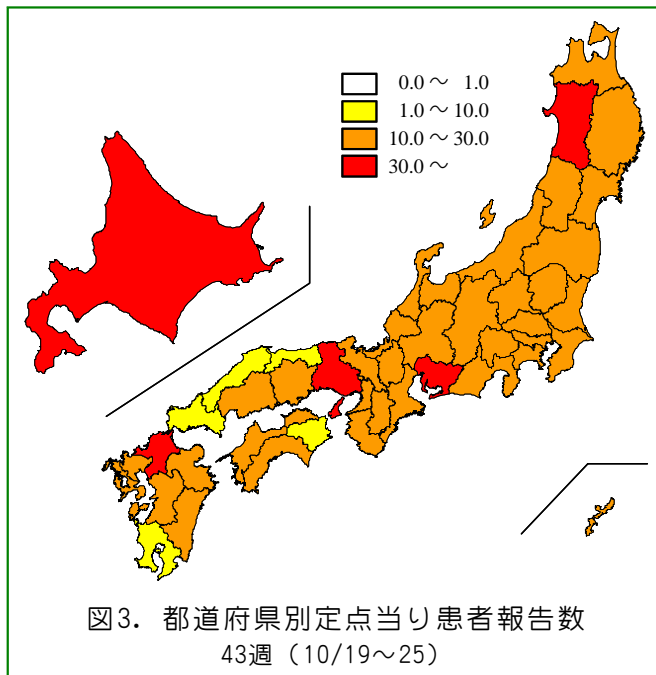
## 1 インフルエンザ患者発生状況

### 第43週（10月19日～25日）

【東京都】インフルエンザ定点からの患者報告数は7,269人、定点当たり25.24人と先週（22.20人/定点）の約1.1倍になりました（図1）。東京都は、患者報告数が流行警報基準\*を超

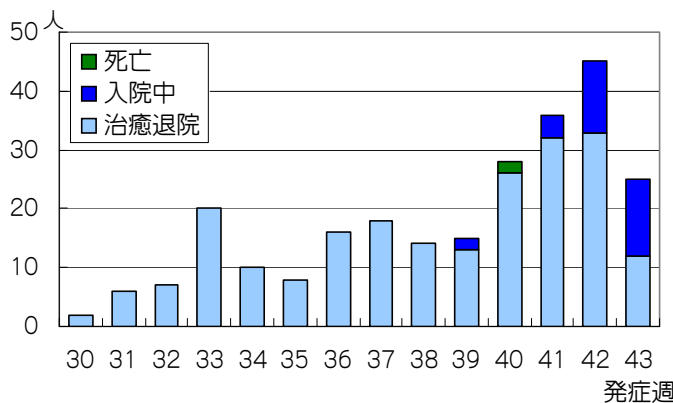
えたため、10月28日、「**インフルエンザの流行警報**」を発令しました。町田（60.33人/定点）、八王子（48.50人/定点）、多摩小平（38.

\*: 流行警報基準  
30人/定点を超えた保健所の管内人口の合計が、東京都全体の30%を超えた場合。



57人/定点)、南多摩(36.33人/定点)、葛飾(32.33人/定点)、江戸川(30.17人/定点)、世田谷(30.13人/定点)の7保健所管内では定点当り30人を超え、この7保健所を含む28保健所管内で定点当り10人を超えています(図2)。

【全国】患者報告数は118,570人、定点当り24.62人です。全国は先週(17.65人/定点)の約1.4倍になっています。北海道(61.43人/定点)、愛知(39.42人/定点)、福岡(37.35人/定点)、兵庫(33.51人/定点)、秋田(32.15人/定点)の5道県では定点当りの報告数が30人を超え、この5道県をはじめとする42都道府県で定点当りの報告数が10人を超えています(図3)。東京(25.24人/定点)は全国で第12番目になっています。



## 2 インフルエンザ集団感染等発生状況

### (1) インフルエンザによる集団感染の発生件数(医療機関及び社会福祉施設)

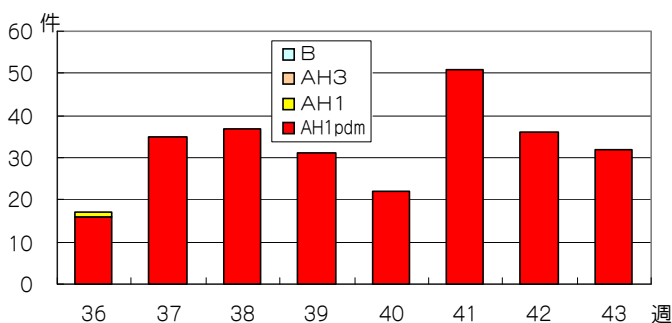
43週にインフルエンザによる集団感染が58件報告されました。

### (2) インフルエンザ様疾患発生報告(保育所・幼稚園・小中高校)

43週に保育所・幼稚園75施設、学校等1,077施設、合計1,152施設からインフルエンザ様疾患による学級閉鎖等の発生の報告が保健所にありました。

表1. 定点医療機関から搬入された検体の検査結果

週	検体数	陽性数	インフルエンザウイルス			
			AH1	AH3	B	AH1pdm
36-41週(8/31-10/11)	318	193	1	0	0	192
42週(10/12-18)	78	36	0	0	0	36
43週(10/19-25)	67	32	0	0	0	32
合計			1	0	0	260



## 3 新型インフルエンザによる新たな入院患者

43週に新型インフルエンザによる新たな50名の入院が報告されました。これを発症週ごとに示したものが図4になります。50名のうち29名は治癒して既に退院し、残りの21名が入院中です(10月25日現在)。

10月25日までに入院した患者の合計は250名です。

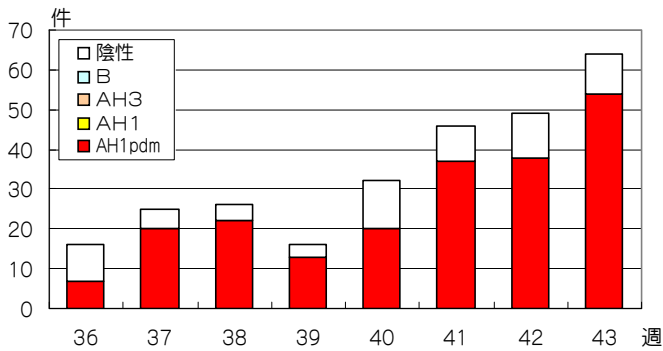


図6. インフルエンザウイルス検出数  
(東京感染症アラート検査等)

#### 4 東京都の検査情報

(2009年36週以降)

感染症発生動向調査事業により定点医療機関から当センターに搬入された検体から43週に新型インフルエンザウイルス(AH1pdm)が32件検出されました(表1、図5)。

また、東京感染症アラート検査等では、43週に新型インフルエンザウイルスが54件検出されました(図6)。

#### ◆東京都インフルエンザ情報◆

編集・発行

東京都健康安全研究センター

微生物部疫学情報室

〒169-0073

東京都新宿区百人町3-24-1

TEL: 03-3363-3213

FAX: 03-5332-7365

S0000786@section.metro.tokyo.jp

<http://idsc.tokyo-eiken.go.jp/>