

東京都 インフルエンザ情報

東京都健康安全研究センター

今号（第9号）のトピックス

****流行警報発令中****

- 第44週(10月26日～11月1日)のインフルエンザ患者報告数は 8,061人、
 定点当たり 28.09人 (昨年同期 定点当たり 0.04人)
- インフルエンザ様疾患による学級閉鎖 : 1,011施設
- 新型インフルエンザによる新たな入院患者 : 30名
- 21道府県でインフルエンザ定点当たりの患者報告数が30人を超えています
- 第44週における東京都の流行規模は、全国で24番目です

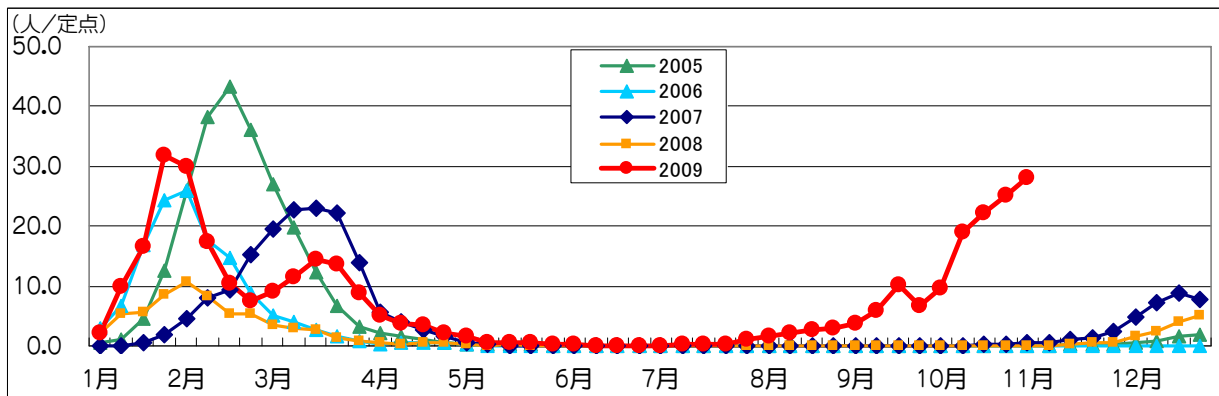


図1. インフルエンザ定点当たり患者報告数の推移（東京都）

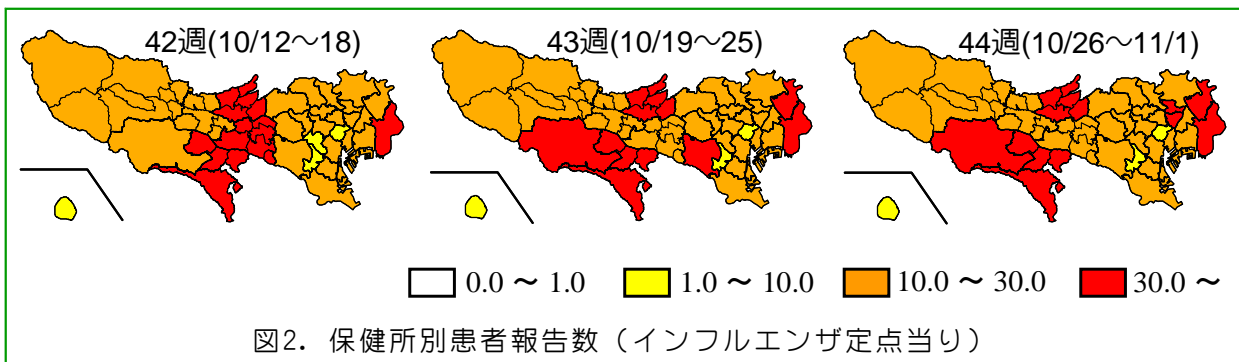


図2. 保健所別患者報告数（インフルエンザ定点当たり）

1 インフルエンザ患者発生状況

第44週（10月26日～11月1日）

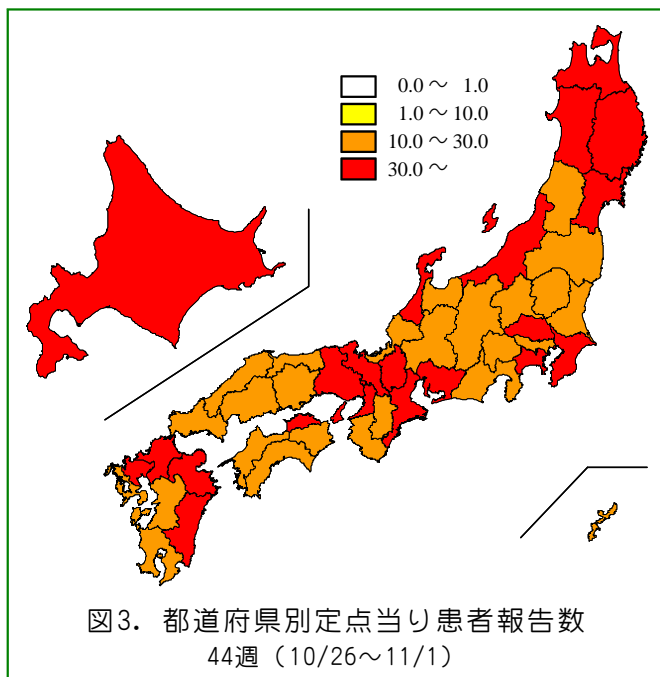
【東京都】インフルエンザ定点*からの患者報告数は 8,061人、定点当たり 28.09人と先週（25.24人/定点）の約1.1倍になりました（図1）。町田（71.22人/定点）、八王子（52.40人/定点）、多摩小平（47.14人/定点）をはじめとする8保健所管内では定点当たり30人を超え、

*:インフルエンザ定点

インフルエンザの流行状況を把握するために、東京都では小児科定点150か所を含む290か所（全国約5,000か所）の医療機関を「インフルエンザ定点」として指定しています。

流行警報基準

30人/定点を超えた保健所の管内人口の合計が、東京都全体の30%を超えた場合。



この8保健所を含む28保健所管内で定点当り10人を超えています(図2)。

【全国】患者報告数は159,651人、定点当り33.28人です。全国は先週(24.62人/定点)の約1.4倍になっています。愛知(54.44人/定点)、秋田(53.55人/定点)、北海道(49.08人/定点)をはじめとする21道府県では定点当りの報告数が30人を超え、全都道府県で定点当りの報告数が10人を超えています(図3)。東京(28.09人/定点)は全国で第24番目になっています。

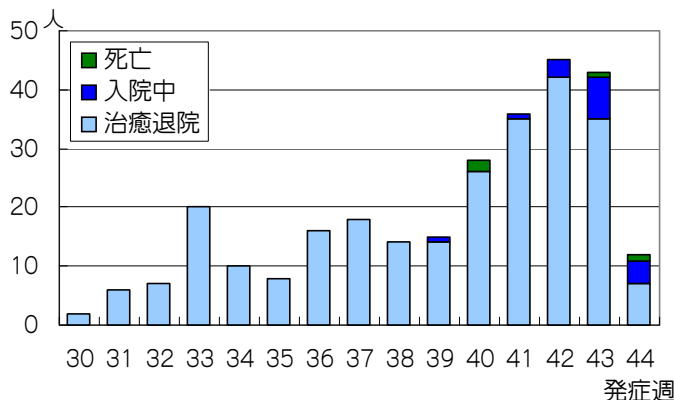


図4. 入院患者の状況

表1. 定点医療機関から搬入された検体の検査結果

週	検体数	陽性数	インフルエンザウイルス			
			AH1	AH3	B	AH1pdm
36-42週(8/31-10/18)	396	229	1	0	0	228
43週(10/19-25)	67	32	0	0	0	32
44週(10/26-11/1)	82	41	0	0	0	41
合計			1	0	0	301

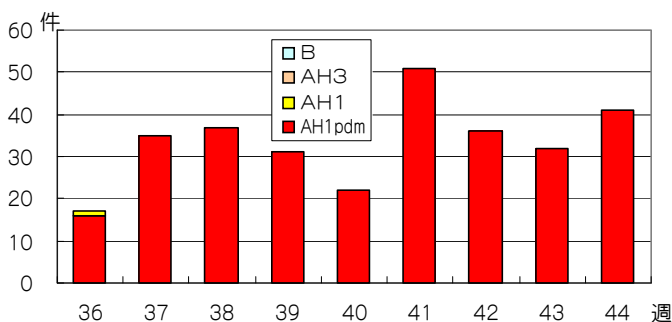


図5. インフルエンザウイルス検出数
(都: 定点医療機関)

2 インフルエンザ集団感染等発生状況

(1) インフルエンザによる集団感染の発生件数(医療機関及び社会福祉施設)

44週にインフルエンザによる集団感染が110件報告されました。

(2) インフルエンザ様疾患発生報告(保育所・幼稚園・小中高校)

44週に保育所・幼稚園86施設、学校等925施設、合計1,011施設からインフルエンザ様疾患による学級閉鎖等の発生の報告が保健所にありました。

3 新型インフルエンザによる新たな入院患者

44週に新型インフルエンザによる新たな30名の入院が報告されました。30名のうち2名が死亡、18名は治癒して既に退院、10名が入院中です(11月1日現在)。

入院患者の状況を発症週ごとに示したものが図4です。10月25日までに入院した患者の合計は280名です。

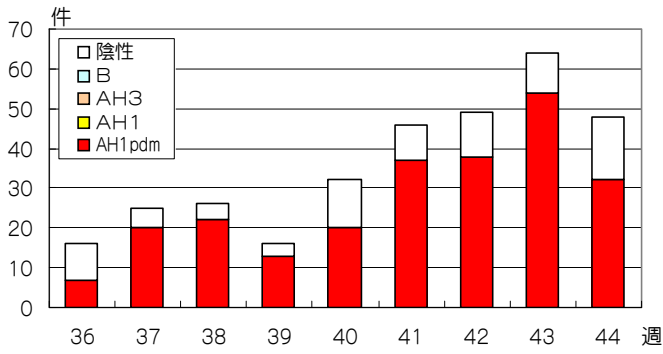


図6. インフルエンザウイルス検出数
(東京感染症アラート検査等)

4 東京都の検査情報

(2009年36週以降)

感染症発生動向調査事業により定点医療機関から当センターに搬入された検体から44週に新型インフルエンザウイルス(AH1pdm)が41件検出されました(表1、図5)。

また、東京感染症アラート検査等では、44週に新型インフルエンザウイルスが32件検出されました(図6)。

◆東京都インフルエンザ情報◆

編集・発行

東京都健康安全研究センター
微生物部疫学情報室

〒169-0073

東京都新宿区百人町3-24-1

TEL: 03-3363-3213

FAX: 03-5332-7365

S0000786@section.metro.tokyo.jp

<http://idsc.tokyo-eiken.go.jp/>