

# 東京都 インフルエンザ情報

東京都健康安全研究センター

今号（第10号）のトピックス

**\*\*流行注意報発令中\*\***

- 2週(1月10日～16日)のインフルエンザ患者報告数は 4,141人、  
定点当り 9.88人（去年同期 定点当り 4.85人）
- 東京都は、1月19日、「インフルエンザの流行注意報」を発令
- インフルエンザ様疾患による学級閉鎖等及び集団事例は13件
- 26県でインフルエンザ定点当り患者報告数10人を超える

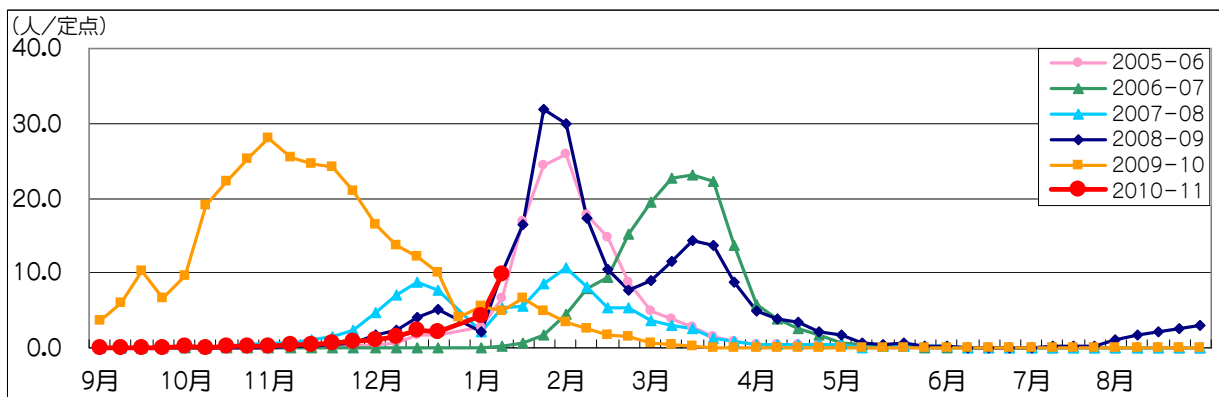


図1. インフルエンザ定点\*当り患者報告数の推移（東京都）

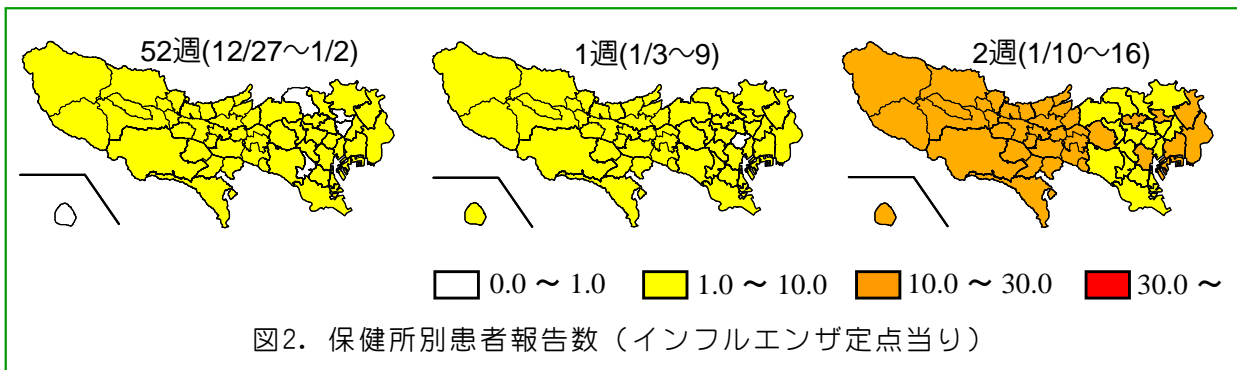


図2. 保健所別患者報告数（インフルエンザ定点当り）

## 1 インフルエンザ患者発生状況 第2週（1月10日～16日）

【東京都】インフルエンザ定点\*からの患者報告数は4,141人、定点当り9.88人となり、1週（4.29人/定点）の約2.3倍になりました（去年同期4.85人/定点）（図1）。東京都は、患者報告数が流行注意報基準\*\*を超えたため、1月19日、「**インフルエンザの流行注意報**」を発令しました。島しょ(29.00人/定点)、江戸川区(14.95人/定点)、八王子市(14.00人

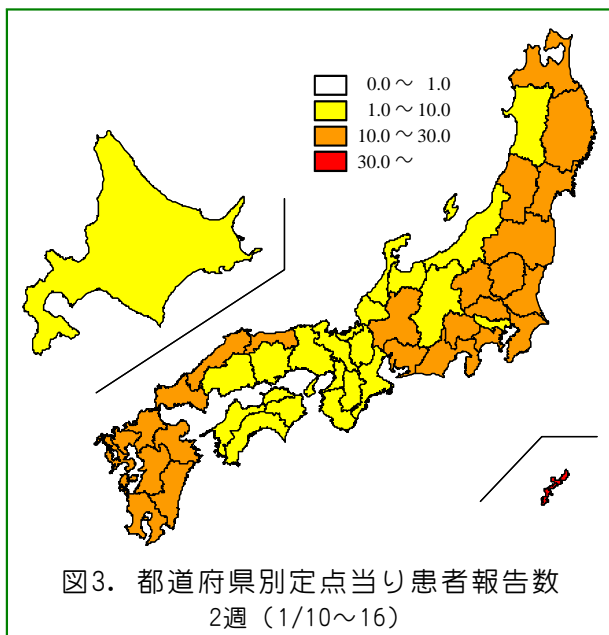
/定点)をはじめとする15保健所管内で定点当りの患者報告数が10人を超えています（図2）。

\*:インフルエンザ定点

インフルエンザの流行状況を把握するために、東京都では小児科定点264か所を含む419か所（全国約5,000か所）の医療機関を「インフルエンザ定点」として指定しています（1週から定点が増えました）。

\*\*：流行注意報基準

10人/定点を超えた保健所の管内人口の合計が、東京都全体の30%を超えた場合。



【全国】患者報告数は59,832人、定点当り12.09人です。全国は1週(5.06人/定点)の約2.4倍となりました。沖縄(55.26人/定点)、佐賀(27.87人/定点)、福岡(24.81人/定点)をはじめとする26県は定点当り報告数が10人を超えています。

## 2 インフルエンザ集団感染等発生状況

2週にインフルエンザ様疾患による学級閉鎖等及び集団事例が13件(内訳; 幼稚園・保育園3、小学校3、中学校5、高校1、社会福祉施設1)報告されました。

インフルエンザと診断され重症化した患者が2週に5名報告され、その内4名から新型インフルエンザウイルス(AH1pdm)が検出されています。

表1. 定点医療機関から搬入された検体の検査結果

週	検体数	陽性数	インフルエンザウイルス			
			AH1	AH3	B	AH1pdm
36-50週(9/6-12/19)	385	64	0	38	3	23
51週(12/20-26)	36	19	0	11	1	7
52週(12/27-1/2)	14	12	0	4	1	7
1週(1/3-9)	55	28	0	11	0	17
2週(1/10-16)	64	42	0	7	1	34
合計			0	71	6	88

## 3 東京都の検査情報

感染症発生動向調査事業により定点医療機関から当センターに搬入された検体から、2週に新型インフルエンザウイルス(AH1pdm)が34件、AH3亜型(A香港型)が7件、B型が1件検出されました(表1、図4)。

また、定点医療機関以外から搬入された検体では、2週にAH1pdmが3件検出されました。

51週から2週の直近4週間(12月20日～1月16日)に検出されたウイルスの型別検出割合をみるとAH1pdmが66%と最も多くなっています(図5)。

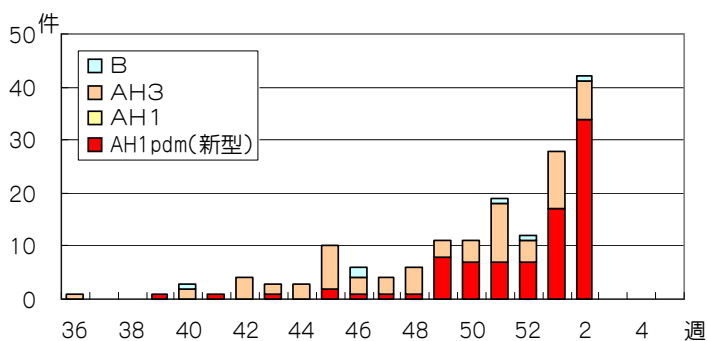


図4. インフルエンザウイルス検出数  
(定点医療機関から搬入された検体)

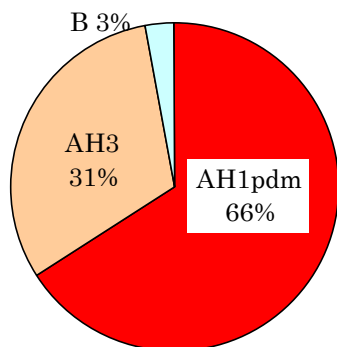


図5. 型別検出割合  
直近4週間

(51～2週、センターに搬入された全検体のうち陽性となったもの全108件の内訳)

### ◆東京都インフルエンザ情報◆

#### 編集・発行

東京都健康安全研究センター  
微生物部疫学情報室

〒169-0073

東京都新宿区百人町3-24-1

TEL: 03-3363-3213

FAX: 03-5332-7365

S0000786@section.metro.tokyo.jp

<http://idsc.tokyo-eiken.go.jp/>