

東京都 インフルエンザ情報

東京都健康安全研究センター

今号（第11号）のトピックス

****流行注意報発令中****

- 3週(1月17日～23日)のインフルエンザ患者報告数は 10,209人、
定点当たり 24.54人（去年同期 定点当たり 6.60人）
- インフルエンザ様疾患による学級閉鎖等及び集団事例は222件
- 13県でインフルエンザ定点当たり患者報告数30人を超える
- 第3週における東京都の流行規模は、全国で23位

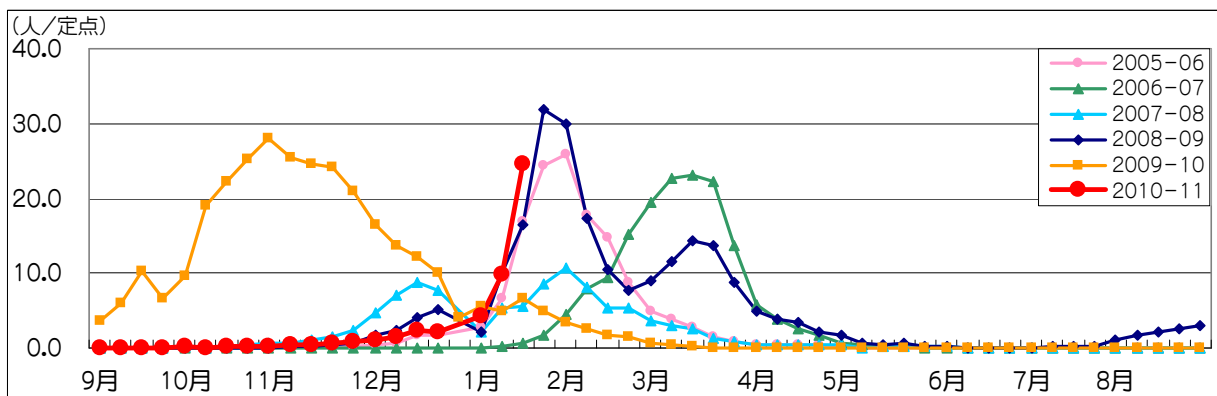


図1. インフルエンザ定点*当たり患者報告数の推移（東京都）

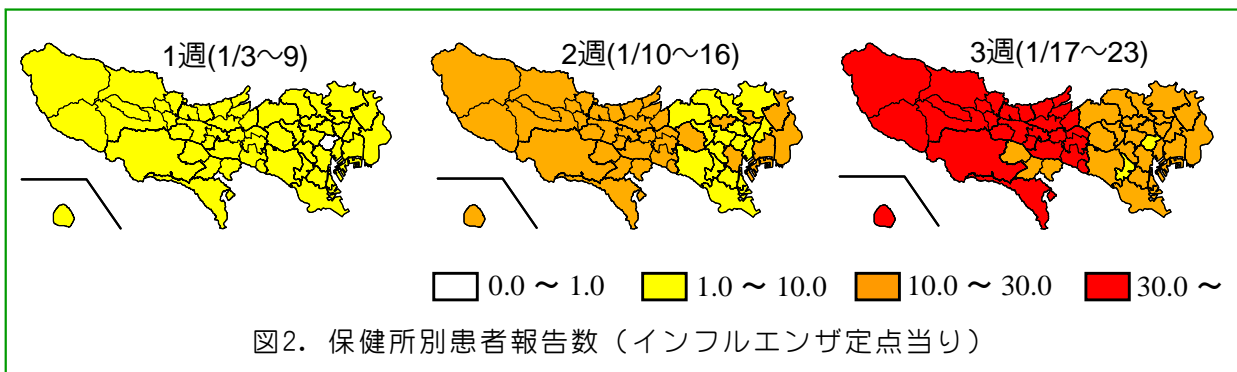


図2. 保健所別患者報告数（インフルエンザ定点当たり）

1 インフルエンザ患者発生状況 第3週（1月17日～23日）

【東京都】インフルエンザ定点*からの患者報告数は10,209人、定点当たり24.54人となり、2週（9.88人/定点）の約2.5倍になりました（去年同期6.60人/定点）（図1）。島しょ（46.00人/定点）、多摩小平（33.22人/定点）、町田（32.15人/定点）をはじめとする7保健所管内で定点当たりの患者報告数が30人を超えています（図2）。

【全国】患者報告数は130,515人、定点当たり26.41人です。全国は2週（12.09人/定点）の約2.2倍となりました。宮崎（64.49人/定点）、沖縄（63.17人/定点）、福岡（48.97人/定点）をはじめとする13県は定点当たり報告数が30人を超えています。

*:インフルエンザ定点

インフルエンザの流行状況を把握するために、東京都では小児科定点264か所を含む419か所（全国約5,000か所）の医療機関を「インフルエンザ定点」として指定しています（1週から定点が増えました）。

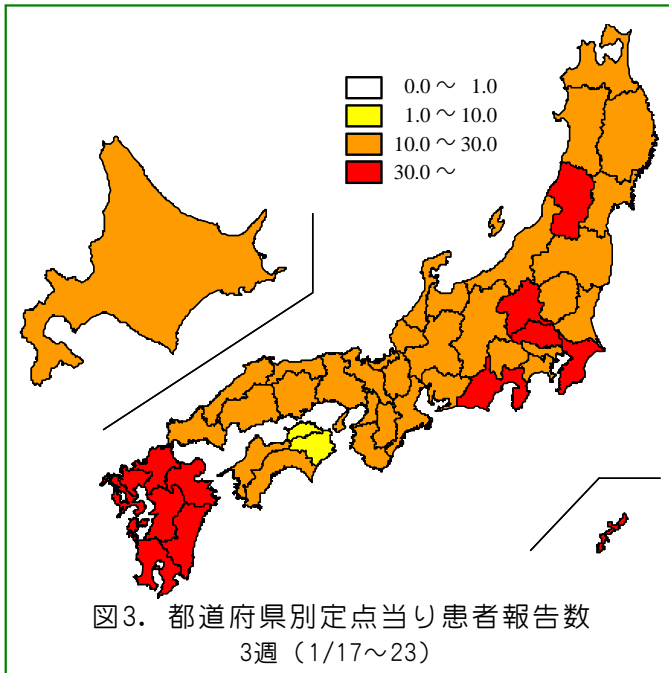


表1. 定点医療機関から搬入された検体の検査結果

週	検体数	陽性数	インフルエンザウイルス			
			AH1	AH3	B	AH1pdm
36-51週(9/6-12/26)	421	83	0	49	4	30
52週(12/27-1/2)	14	12	0	4	1	7
1週(1/3-9)	55	28	0	11	0	17
2週(1/10-16)	64	42	0	7	1	34
3週(1/17-23)	71	44	0	12	1	31
合計			0	83	7	119

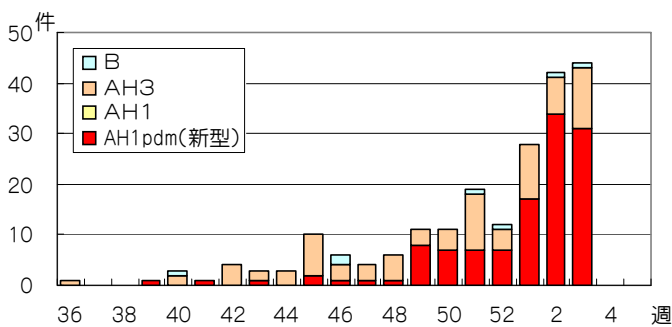


図4. インフルエンザウイルス検出数
(定点医療機関から搬入された検体)

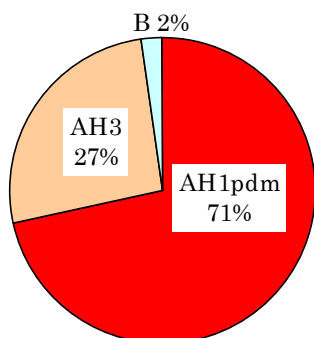


図5. 型別検出割合
直近4週間
(52~3週、センター
に搬入された全検体
のうち陽性となった
136件の内訳)

2 インフルエンザ集団感染等発生状況

3週にインフルエンザ様疾患による学級閉鎖等及び集団事例が222件(内訳; 幼稚園・保育園30、小学校135、中学校41、高校7、その他の学校5、医療機関2、社会福祉施設2)報告されました。

インフルエンザと診断され重症化した患者が3週に4名報告され、新型インフルエンザウイルス(AH1pdm)とAH3亜型(A香港型)が各1件、検出されています。

3 東京都の検査情報

感染症発生動向調査事業により定点医療機関から当センターに搬入された検体から、3週に新型インフルエンザウイルス(AH1pdm)が31件、AH3亜型(A香港型)が12件、B型が1件検出されました(表1、図4)。

また、定点医療機関以外から搬入された検体では、3週にAH1pdmが3件、AH3亜型が2件検出されました。

52週から3週の直近4週間(12月27日~1月23日)に検出されたウイルスの型別検出割合をみるとAH1pdmが71%と最も多くなっています(図5)。

国立感染症研究所発行の病原微生物検出情報(IASR)によると、1月27日までに、42都道府県からAH1pdm、43都道府県からAH3亜型、22都道府県からB型が報告されています。

◆東京都インフルエンザ情報◆

編集・発行

東京都健康安全研究センター
微生物部疫学情報室

〒169-0073

東京都新宿区百人町3-24-1

TEL: 03-3363-3213

FAX: 03-5332-7365

S0000786@section.metro.tokyo.jp

http://idsc.tokyo-eiken.go.jp/