

東京都 インフルエンザ情報

東京都健康安全研究センター

今号（第12号）のトピックス

****流行警報発令中****

- ・ 4週(1月24日～30日)のインフルエンザ患者報告数は 13,378人、
 定点当たり 32.08人（去年同期 定点当たり 5.00人）
- ・ インフルエンザ様疾患による学級閉鎖等及び集団事例は386件
- ・ 18都県でインフルエンザ定点当たり患者報告数30人を超える
- ・ 第4週における東京都の流行規模は、全国で15位

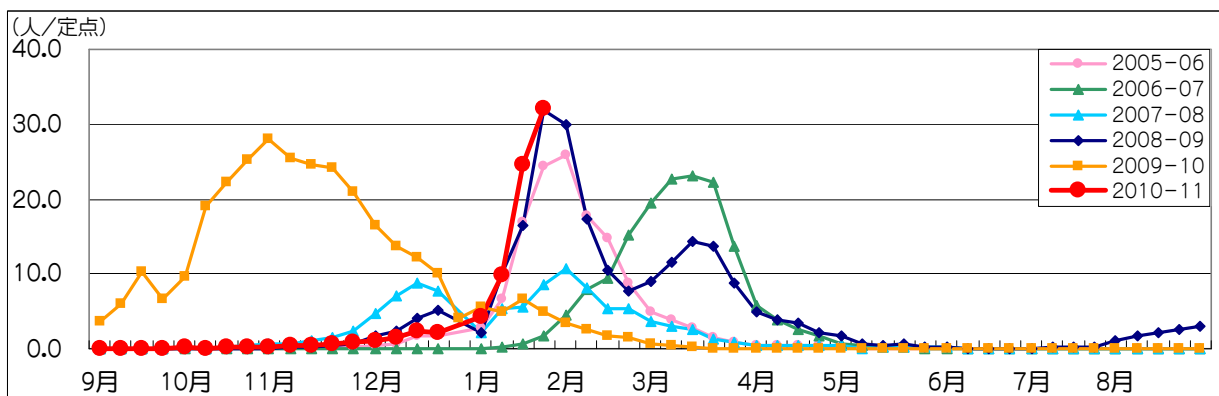


図1. インフルエンザ定点*当り患者報告数の推移（東京都）

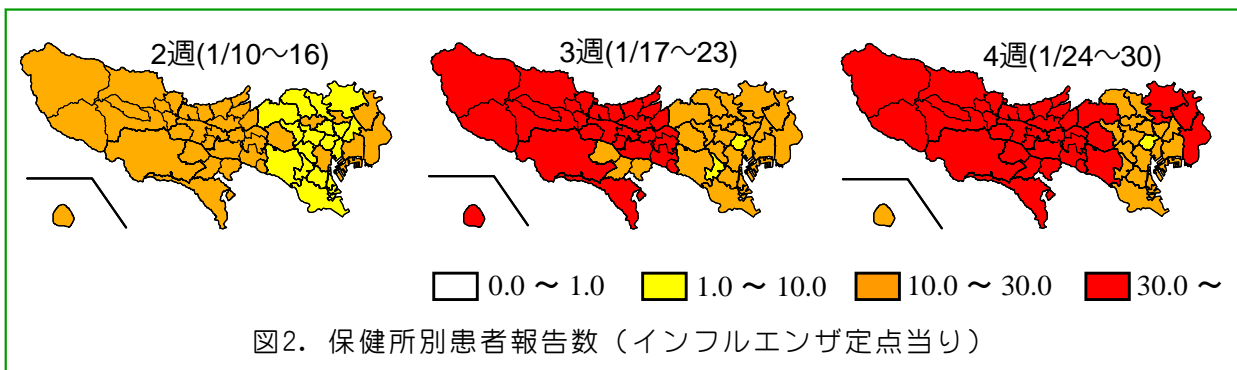


図2. 保健所別患者報告数（インフルエンザ定点当り）

1 インフルエンザ患者発生状況 第4週（1月24日～30日）

【東京都】インフルエンザ定点*からの患者報告数は13,378人、定点当たり32.08人となり、3週（24.54人/定点）の約1.3倍になりました（去年同期5.00人/定点）（図1）。東京都は、患者報告数が流行警報基準**を超えたため、2月2日、「**インフルエンザの流行警報**」を発令しました。町田(50.92人/定点)、八王子市(47.83人/定点)、多摩小平(46.04人/定点)

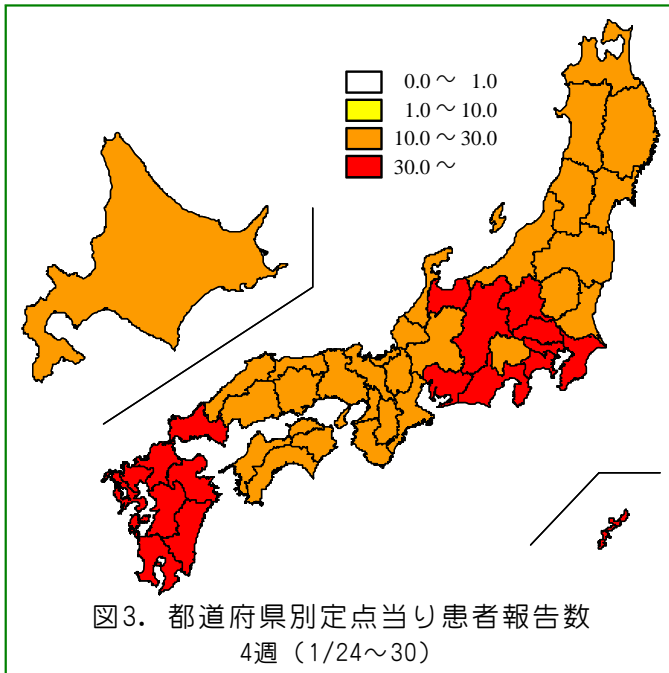
をはじめとする14保健所管内で定点当りの患者報告数が30人を超えています（図2）。

*:インフルエンザ定点

インフルエンザの流行状況を把握するために、東京都では小児科定点264か所を含む419か所（全国約5,000か所）の医療機関を「インフルエンザ定点」として指定しています（1週から定点が増えました）。

**：流行警報基準

30人/定点を超えた保健所の管内人口の合計が、東京都全体の30%を超えた場合。



【全国】患者報告数は157,381人、定点当り31.88人です。全国は3週(26.41人/定点)の約1.2倍となりました。宮崎(60.88人/定点)、長崎(56.61人/定点)、福岡(47.17人/定点)をはじめとする18都県は定点当り報告数が30人を超えています。東京(32.08人/定点)の流行規模は、全国で15番目になっています。

2 インフルエンザ集団感染等発生状況

4週にインフルエンザ様疾患による学級閉鎖等及び集団事例が386件(内訳; 幼稚園・保育園66、小学校255、中学校52、高校10、社会福祉施設2、その他の施設1)報告されました。

インフルエンザと診断され重症化した患者が4週に4名報告され、新型インフルエンザウイルス(AH1pdm)が3件、AH3亜型(A香港型)が1件検出されています。

表1. 定点医療機関から搬入された検体の検査結果

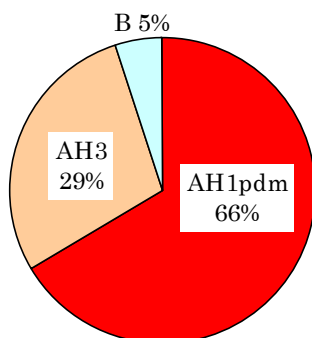
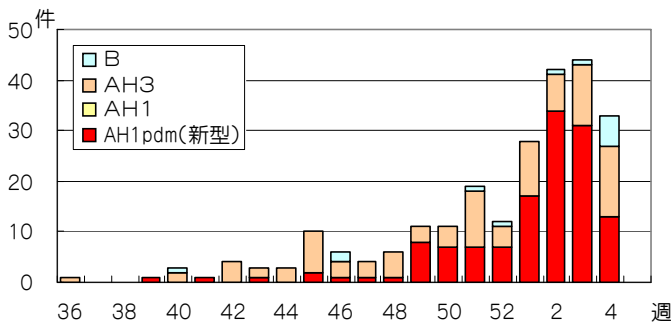
週	検体数	陽性数	インフルエンザウイルス			
			AH1	AH3	B	AH1pdm
36-52週(9/6-1/2)	435	95	0	53	5	37
1週(1/3-9)	55	28	0	11	0	17
2週(1/10-16)	64	42	0	7	1	34
3週(1/17-23)	71	44	0	12	1	31
4週(1/24-30)	62	33	0	14	6	13
合計			0	97	13	132

3 東京都の検査情報

感染症発生動向調査事業により定点医療機関から当センターに搬入された検体から、4週に新型インフルエンザウイルス(AH1pdm)が13件、AH3亜型(A香港型)が14件、B型が6件検出されました(表1、図4)。

また、定点医療機関以外から搬入された検体では、4週にAH1pdmが5件、AH3亜型が1件検出されました。

1週から4週の直近4週間(1月3日~1月30日)に検出されたウイルスの型別検出割合をみるとAH1pdmが66%と最も多くなっています(図5)。



◆ 東京都インフルエンザ情報 ◆

編集・発行

東京都健康安全研究センター

微生物部疫学情報室

〒169-0073

東京都新宿区百人町3-24-1

TEL: 03-3363-3213

FAX: 03-5332-7365

S0000786@section.metro.tokyo.jp

http://idsc.tokyo-eiken.go.jp/