

# 東京都 インフルエンザ情報

東京都健康安全研究センター

今号（第14号）のトピックス

**\*\*流行警報発令中\*\***

- 6週(2月7日～13日)のインフルエンザ患者報告数は 8,469人、  
 定点当り 20.36人（去年同期 定点当り 2.64人）
- インフルエンザ様疾患による学級閉鎖等及び集団事例は292件
- 5県でインフルエンザ定点当り患者報告数30人を超える
- 第6週における東京都の流行規模は、全国で24位

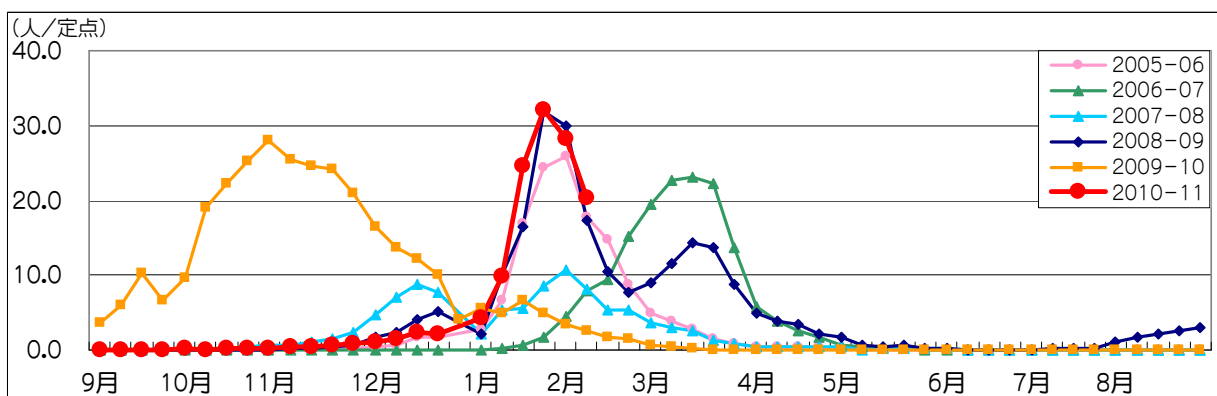


図1. インフルエンザ定点\*当り患者報告数の推移（東京都）

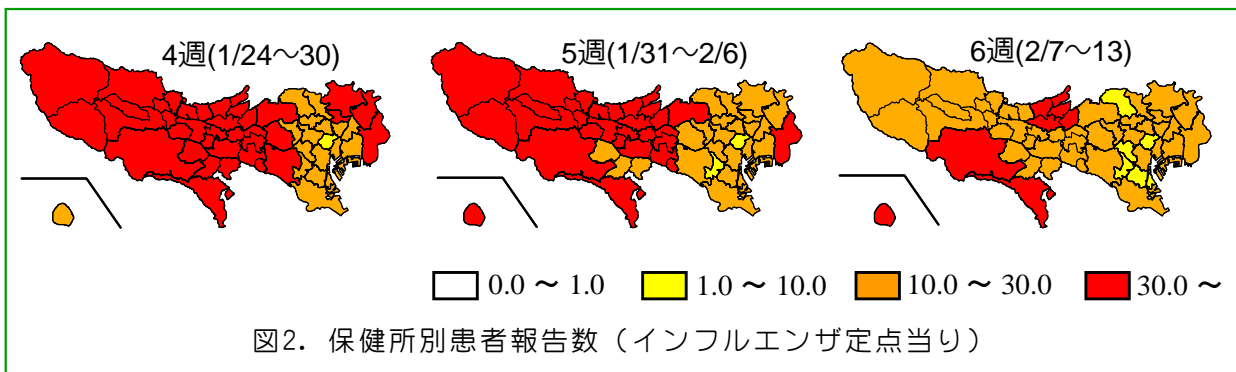


図2. 保健所別患者報告数（インフルエンザ定点当り）

## 1 インフルエンザ患者発生状況 第6週（2月7日～13日）

【東京都】インフルエンザ定点\*からの患者報告数は8,469人、定点当り20.36人となり、5週（28.17人/定点）の約72%になりました（去年同期2.64人/定点）（図1）。町田(46.00人/定点)、島しょ(35.00人/定点)、多摩小平(32.26人/定点)、八王子市(31.83人/定点)の4保健所管内で定点当りの患者報告数が警報レベルの30人を超えています（図2）。

【全国】患者報告数は106,077人、定点当り21.50人です。全国は5週(28.93人/定点)の約74%となりました。愛知(37.01人/定点)、富山(32.56人/定点)、福岡(31.75人/定点)をはじめとする5県では定点当り報告数が30人を超えています。東京(20.36人/定点)の流行規模は、全国で24番目になっています(図3)。

\*:インフルエンザ定点

インフルエンザの流行状況を把握するために、東京都では小児科定点264か所を含む419か所(全国約5,000か所)の医療機関を「インフルエンザ定点」として指定しています(1週から定点が増えました)。

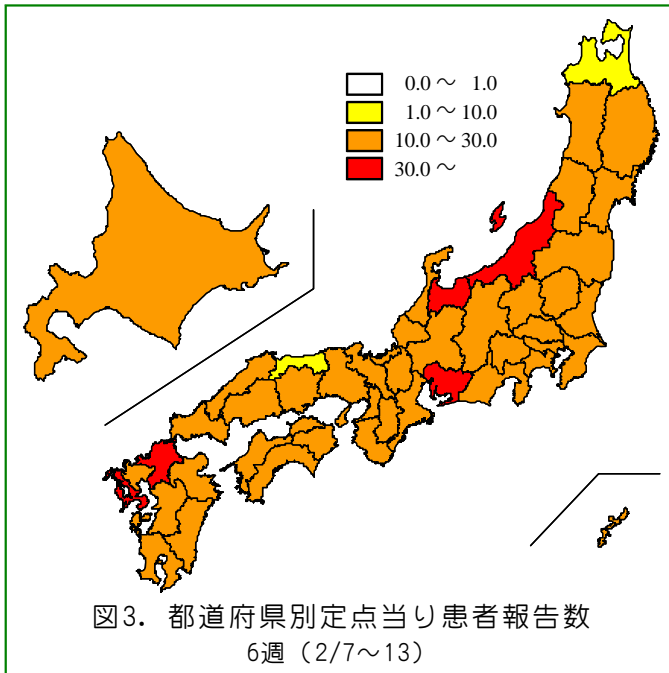


表1. 定点医療機関から搬入された検体の検査結果

| 週               | 検体数 | 陽性数 | インフルエンザウイルス |     |    |        |
|-----------------|-----|-----|-------------|-----|----|--------|
|                 |     |     | AH1         | AH3 | B  | AH1pdm |
| 36-2週(9/6-1/16) | 554 | 165 | 0           | 71  | 6  | 88     |
| 3週(1/17-23)     | 71  | 44  | 0           | 12  | 1  | 31     |
| 4週(1/24-30)     | 62  | 33  | 0           | 14  | 6  | 13     |
| 5週(1/31-2/6)    | 73  | 55  | 0           | 11  | 5  | 38     |
| 6週(2/7-13)      | 26  | 17  | 0           | 6   | 2  | 9      |
| 合計              |     |     | 0           | 114 | 20 | 179    |

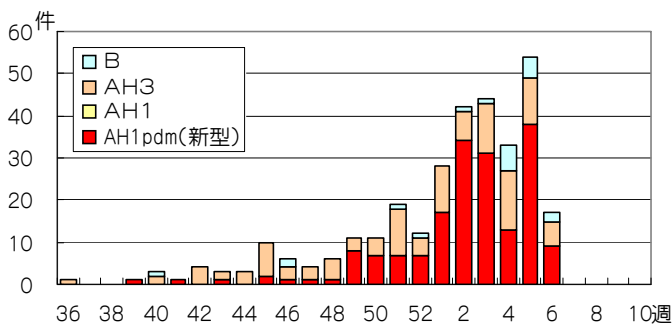


図4. インフルエンザウイルス検出数  
(定点医療機関から搬入された検体)

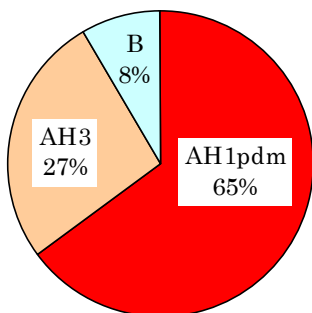


図5. 型別検出割合  
直近4週間  
(3~6週、センター  
に搬入された全検体  
のうち陽性となった  
179件の内訳)

## 2 インフルエンザ集団感染等発生状況

6週にインフルエンザ様疾患による学級閉鎖等及び集団事例が292件（内訳；幼稚園・保育園54、小学校221、中学校12、社会福祉施設1、医療機関2、その他の施設2）報告されました。

インフルエンザと診断され重症化した患者が6週に9名報告され、新型インフルエンザウイルス（AH1pdm）が6件、AH3亜型（A香港型）が2件検出されています。

## 3 東京都の検査情報

感染症発生動向調査事業により定点医療機関から当センターに搬入された検体から、6週に新型インフルエンザウイルス（AH1pdm）が9件、AH3亜型（A香港型）が6件、B型が2件検出されました（表1、図4）。

また、定点医療機関以外から搬入された検体では、6週にAH1pdmが6件、AH3亜型が2件検出されました。

3週から6週の直近4週間（1月17日～2月13日）に検出されたウイルスの型別検出割合をみるとAH1pdmが65%と最も多くなっています（図5）。

国立感染症研究所発行の病原微生物検出情報（IASR）によると、2月17日までに、44都道府県からAH1pdm、45都道府県からAH3亜型、34都道府県からB型が報告されています。

### ◆東京都インフルエンザ情報◆

#### 編集・発行

東京都健康安全研究センター  
微生物部疫学情報室

〒169-0073

東京都新宿区百人町3-24-1

TEL: 03-3363-3213

FAX: 03-5332-7365

S0000786@section.metro.tokyo.jp

<http://idsc.tokyo-eiken.go.jp/>