

東京都 インフルエンザ情報

東京都健康安全研究センター

今号（第15号）のトピックス

****流行警報発令中****

- ・ 7週(2月14日～20日)のインフルエンザ患者報告数は 6,758人、
 定点当り 16.28人 （去年同期 定点当り 1.69人）
- ・ インフルエンザ様疾患による学級閉鎖等及び集団事例は179件
- ・ 愛知県でインフルエンザ定点当り患者報告数30人を超える
- ・ 第6週における東京都の流行規模は、全国で21位

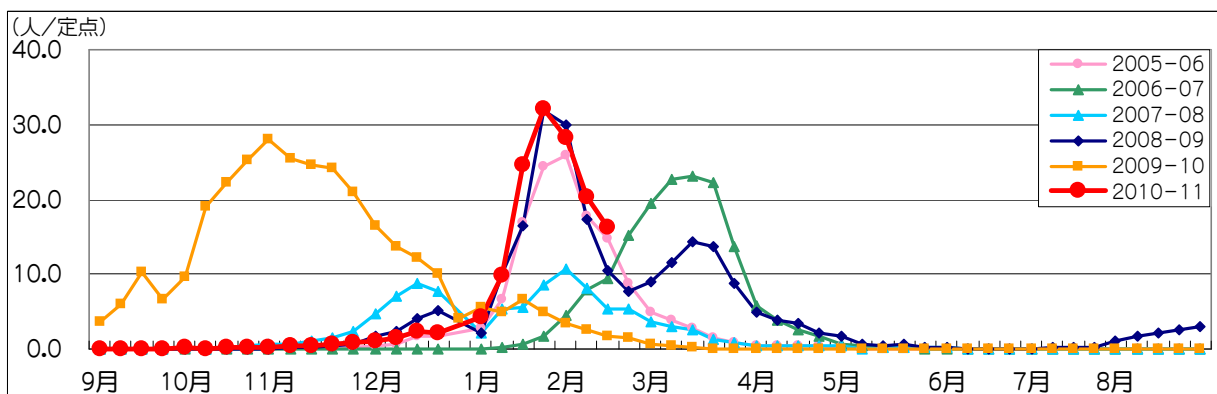


図1. インフルエンザ定点*当り患者報告数の推移（東京都）

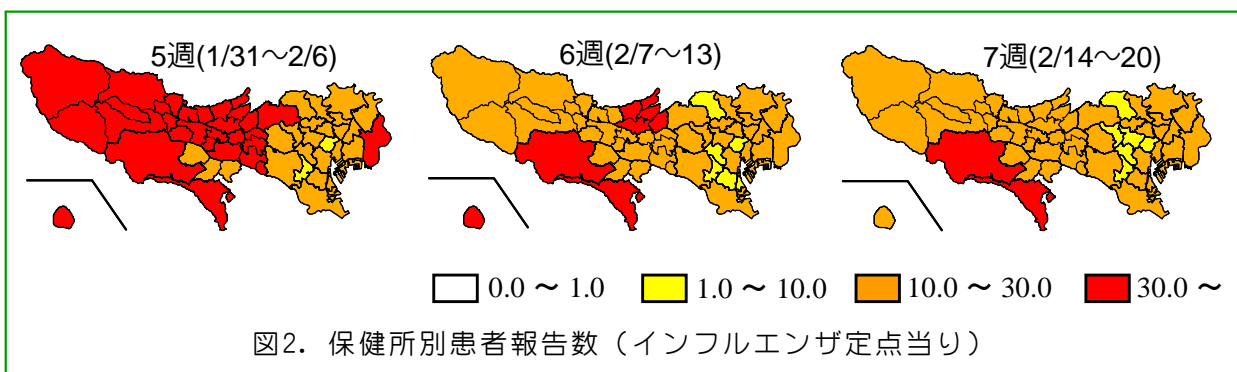


図2. 保健所別患者報告数（インフルエンザ定点当り）

1 インフルエンザ患者発生状況 第7週（2月14日～20日）

【東京都】インフルエンザ定点*からの患者報告数は6,758人、定点当り16.28人となり、6週（20.36人/定点）の約80%になりました（去年同期1.69人/定点）（図1）。町田(32.85人/定点)、八王子市(30.83人/定点)の2保健所管内で定点当りの患者報告数が警報レベルの30人を超えています（図2）。

【全国】患者報告数は80,667人、定点当り16.35人です。全国は6週(21.50人/定点)の約76%となりました。愛知県(32.28人/定点)では定点当り報告数が30人を超えています。東京(16.28人/定点)の流行規模は、全国で21番目になっています（図3）。

*:インフルエンザ定点

インフルエンザの流行状況を把握するために、東京都では小児科定点264か所を含む419か所(全国約5,000か所)の医療機関を「インフルエンザ定点」として指定しています(1週から定点が増えました)。

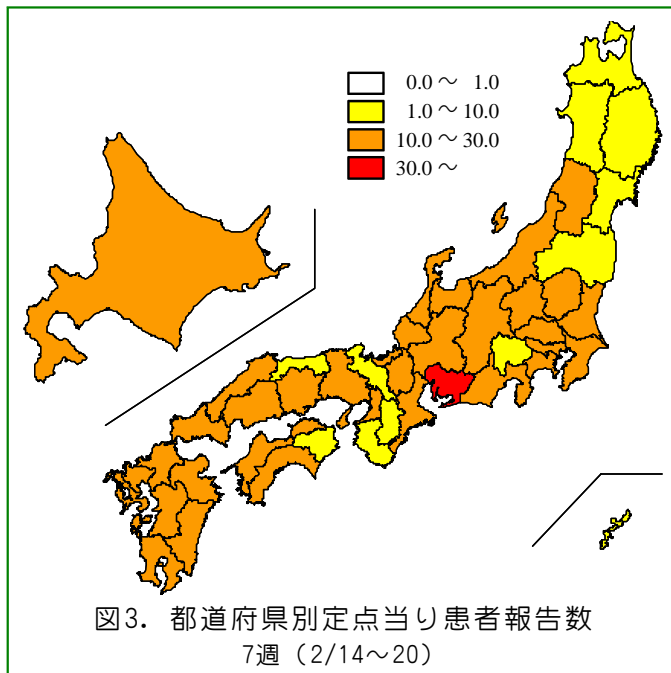
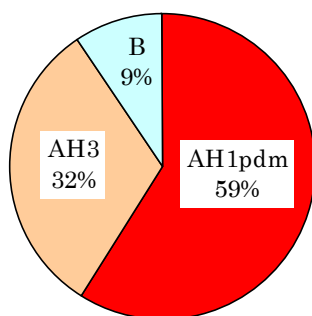
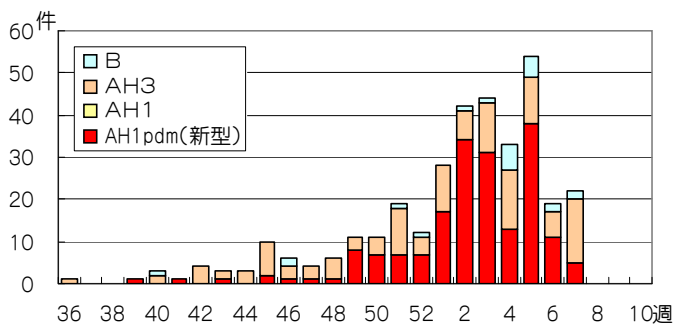


表1. 定点医療機関から搬入された検体の検査結果

週	検体数	陽性数	インフルエンザウイルス			
			AH1	AH3	B	AH1pdm
36-3週(9/6-1/23)	625	209	0	83	7	119
4週(1/24-30)	62	33	0	14	6	13
5週(1/31-2/6)	73	55	0	11	5	38
6週(2/7-13)	29	19	0	6	2	11
7週(2/14-20)	53	22	0	15	2	5
合 計			0	129	22	186



2 インフルエンザ集団感染等発生状況

7週にインフルエンザ様疾患による学級閉鎖等及び集団事例が179件（内訳；幼稚園・保育園32、小学校138、中学校7、医療機関2）報告されました。

インフルエンザと診断され重症化した患者が7週に6名報告され、新型インフルエンザウイルス（AH1pdm）が3件、AH3亜型（A香港型）が1件検出されています。

3 東京都の検査情報

感染症発生動向調査事業により定点医療機関から当センターに搬入された検体から、7週に新型インフルエンザウイルス（AH1pdm）が5件、AH3亜型（A香港型）が15件、B型が2件検出されました（表1、図4）。

また、定点医療機関以外から搬入された検体では、7週にAH1pdmが5件、AH3亜型が2件検出されました。

4週から7週の直近4週間（1月24日～2月20日）に検出されたウイルスの型別検出割合をみるとAH1pdmが59%と最も多くなっています（図5）。

国立感染症研究所発行の病原微生物検出情報（IASR）によると、2月24日までに、45都道府県からAH1pdm、46都道府県からAH3亜型、36都道府県からB型が報告されています。

◆ 東京都インフルエンザ情報 ◆

編集・発行

東京都健康安全研究センター
微生物部疫学情報室

〒169-0073

東京都新宿区百人町3-24-1

TEL: 03-3363-3213

FAX: 03-5332-7365

S0000786@section.metro.tokyo.jp

<http://idsc.tokyo-eiken.go.jp/>