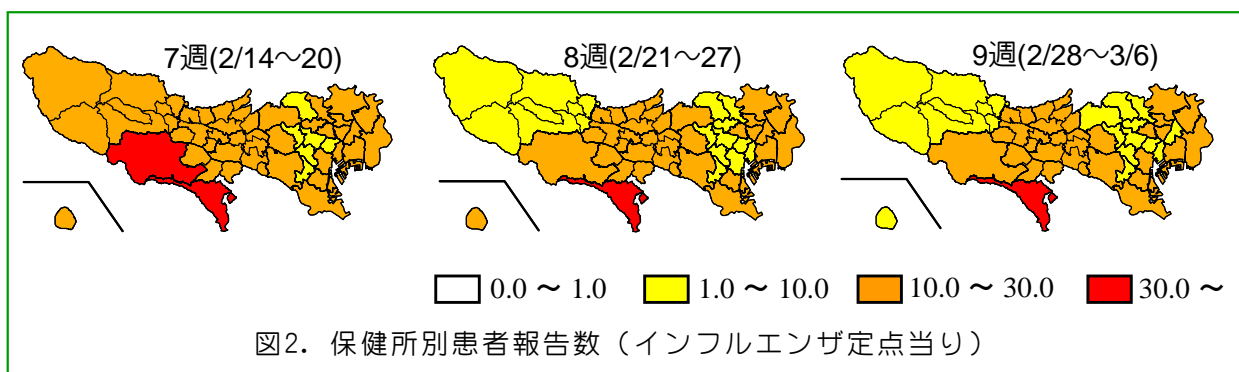
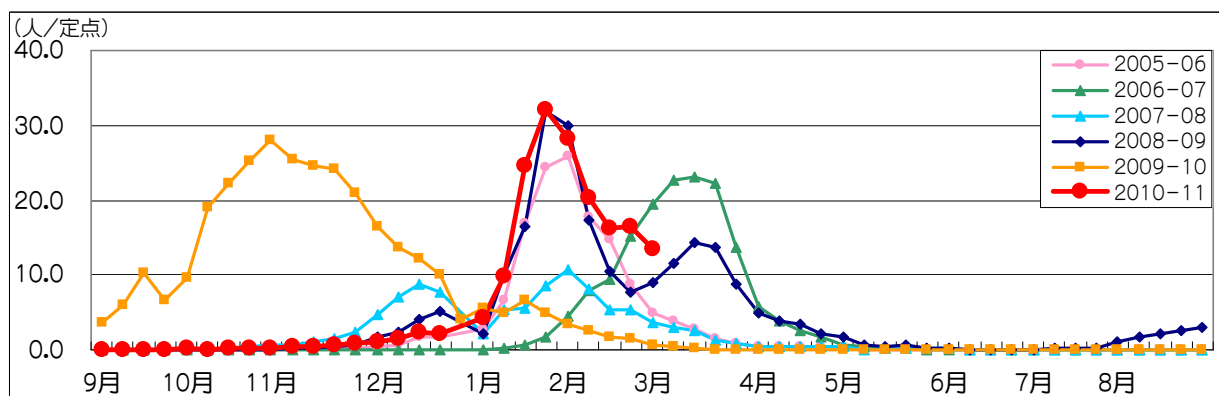


# 東京都 インフルエンザ情報

東京都健康安全研究センター

今号（第17号）のトピックス

- ・ 9週(2月28日～3月6日)のインフルエンザ患者報告数は 5,602人、  
 定点当り 13.43人（去年同期 定点当り 0.62人）**警報レベルは継続中**
- ・ インフルエンザ様疾患による学級閉鎖等及び集団事例は223件
- ・ 山口、愛知の2県でインフルエンザ定点当り患者報告数30人を超える
- ・ 第9週における東京都の流行規模は、全国で16位



## 1 インフルエンザ患者発生状況

### 第9週（2月28日～3月6日）

【東京都】インフルエンザ定点\*からの患者報告数は5,602人、定点当り13.43人となり、8週（16.47人/定点）の約82%となりました（去年同期0.62人/定点）（図1）。町田(31.23人/定点)保健所管内で定点当りの患者報告数が警報レベルの30人を超えています（図2）。東京都の流行状況は依然、警報レベルにあります。

【全国】患者報告数は68,327人、定点当り13.85人です。全国は8週(15.75人/定点)の約88%となりました。山口(37.94人/定点)、愛知(32.31人/定点)の2県では定点当り報告数が30人を超えています。東京(13.47人/定点)の流行規模は、全国で16番目になっています（図3）。

\*:インフルエンザ定点

インフルエンザの流行状況を把握するために、東京都では小児科定点264か所を含む419か所（全国約5,000か所）の医療機関を「インフルエンザ定点」として指定しています（1週から定点が増えました）。

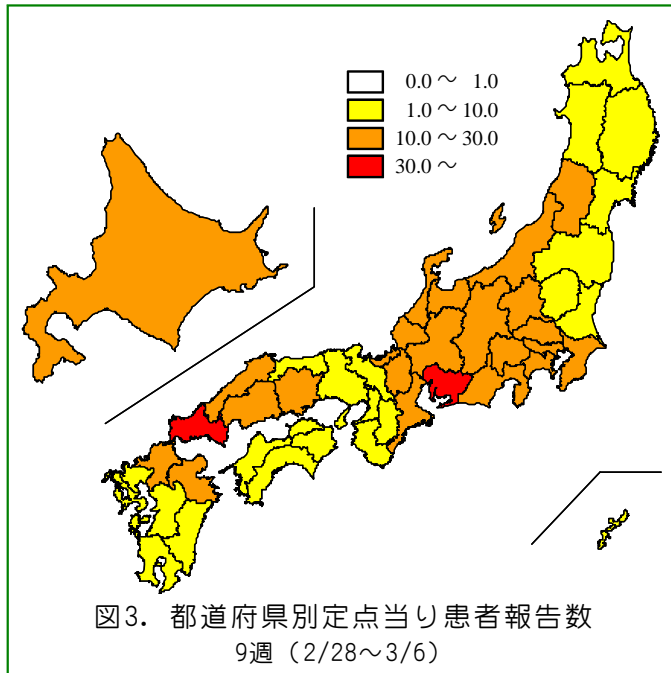
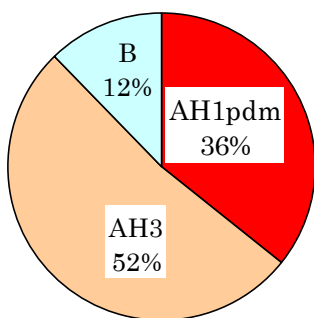
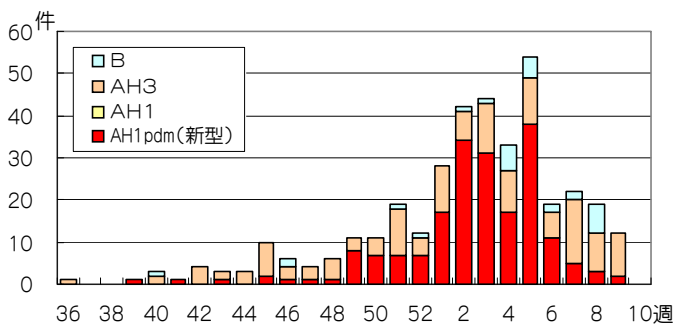


表1. 定点医療機関から搬入された検体の検査結果

週	検体数	陽性数	インフルエンザウイルス			
			AH1	AH3	B	AH1pdm
36-5週(9/6-2/6)	760	297	0	104	18	174
6週(2/7-13)	29	19	0	6	2	11
7週(2/14-20)	53	22	0	15	2	5
8週(2/21-27)	40	19	0	9	7	3
9週(2/28-3/6)	27	12	0	10	0	2
合計			0	144	29	195



## 2 インフルエンザ集団感染等発生状況

9週にインフルエンザ様疾患による学級閉鎖等及び集団事例が223件（内訳；幼稚園・保育園28、小学校186、中学校7、その他の学校1、有料老人ホーム1）報告されました。

インフルエンザと診断され重症化した患者が9週に1名報告されましたが、患者からはインフルエンザウイルスは検出されませんでした。

## 3 東京都の検査情報

感染症発生動向調査事業により定点医療機関から当センターに搬入された検体から、9週に新型インフルエンザウイルス（AH1pdm）が2件、AH3亜型（A香港型）が10件検出されました（表1、図4）。

また、定点医療機関以外から搬入された検体からは、インフルエンザウイルスが検出されていません。

6週から9週の直近4週間（2月7日～3月6日）に検出されたウイルスの型別検出割合をみるとAH3亜型が52%と最も多くなっています（図5）。

国立感染症研究所発行の病原微生物検出情報（IASR）によると、3月10日までに、45都道府県からAH1pdm、47都道府県からAH3亜型、39都道府県からB型が報告されています。

### ◆東京都インフルエンザ情報◆

#### 編集・発行

東京都健康安全研究センター  
微生物部疫学情報室

〒169-0073

東京都新宿区百人町3-24-1

TEL: 03-3363-3213

FAX: 03-5332-7365

S0000786@section.metro.tokyo.jp

<http://idsc.tokyo-eiken.go.jp/>