

東京都 インフルエンザ情報

東京都健康安全研究センター

今号（第18号）のトピックス

- 10週(3月7日～13日)のインフルエンザ患者報告数は 6,730人、
定点当り 16.26人（去年同期 定点当り 0.33人）**警報レベルは継続中**
- インフルエンザ様疾患による学級閉鎖等及び集団事例は241件
- 山口をはじめとする4県でインフルエンザ定点当り患者報告数30人を超える
- 第10週における東京都の流行規模は、全国で19位

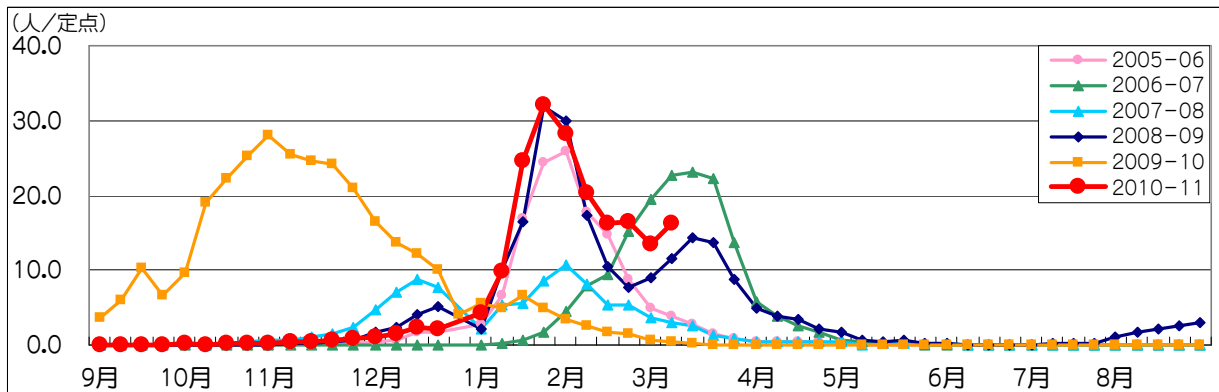


図1. インフルエンザ定点*当り患者報告数の推移（東京都）

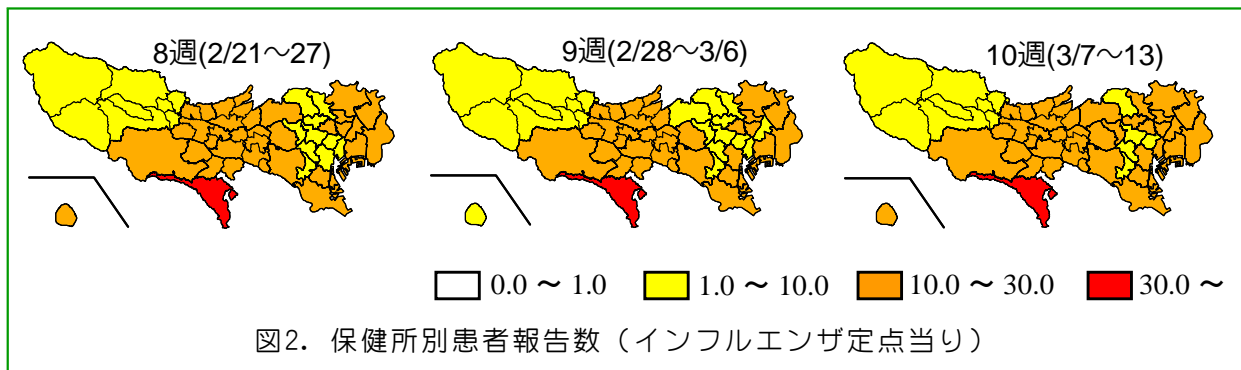


図2. 保健所別患者報告数（インフルエンザ定点当り）

1 インフルエンザ患者発生状況 第10週（3月7日～13日）

【東京都】インフルエンザ定点*からの患者報告数は6,730人、定点当り16.26人となり、9週（13.43人/定点）の約1.2倍となりました（去年同期0.33人/定点）（図1）。町田(39.85人/定点)保健所管内で定点当りの患者報告数が警報レベルの30人を超えています（図2）。東京都の流行状況は依然、警報レベルにあります。

【全国】患者報告数は79,174人、定点当り16.81人です。全国は9週(13.85人/定点)の約1.2倍となりました。山口(43.96人/定点)をはじめとする4県では定点当り報告数が30人を超えています。東京(16.26人/定点)の流行規模は、全国で19番目になっています(図3)。

*:インフルエンザ定点

インフルエンザの流行状況を把握するために、東京都では小児科定点264か所を含む419か所(全国約5,000か所)の医療機関を「インフルエンザ定点」として指定しています(1週から定点が増えました)。

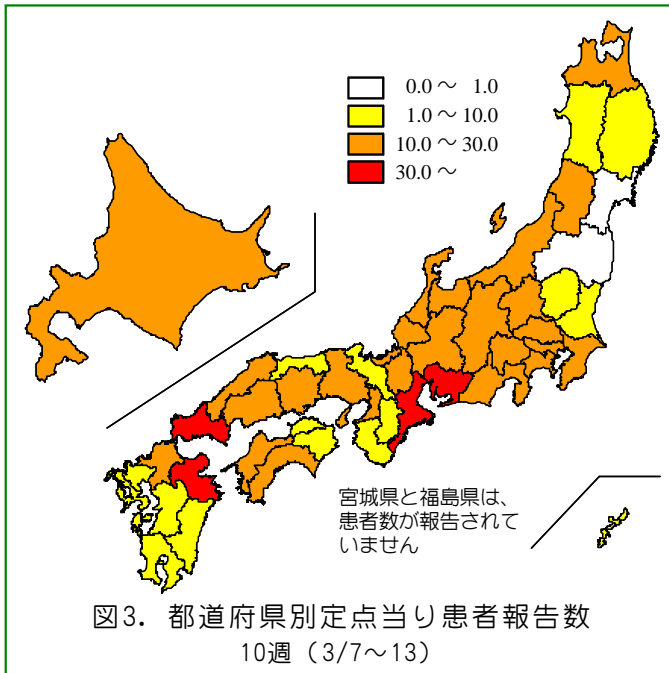


表1. 定点医療機関から搬入された検体の検査結果

週	検体数	陽性数	インフルエンザウイルス			
			AH1	AH3	B	AH1pdm
36-6週(9/6-2/13)	789	316	0	110	20	185
7週(2/14-20)	53	22	0	15	2	5
8週(2/21-27)	40	19	0	9	7	3
9週(2/28-3/6)	27	12	0	10	0	2
10週(3/7-13)	41	18	0	7	9	2
合計			0	151	38	197

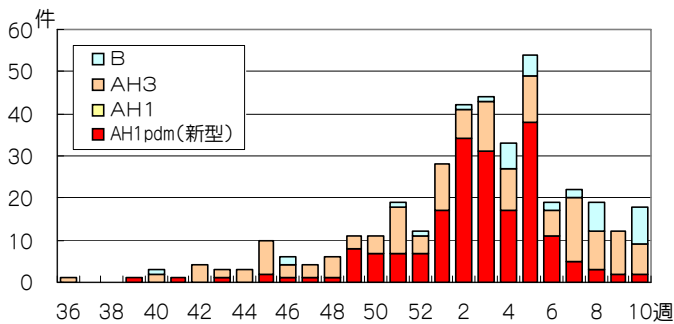


図4. インフルエンザウイルス検出数
(定点医療機関から搬入された検体)

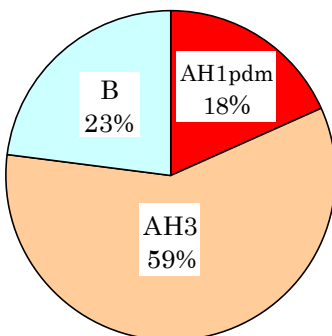


図5. 型別検出割合
直近4週間
(7~10週、センター
に搬入された全検体
のうち陽性となった
82件の内訳)

2 インフルエンザ集団感染等発生状況

10週にインフルエンザ様疾患による学級閉鎖等及び集団事例が241件(内訳; 幼稚園・保育園33、小学校195、中学校11、社会福祉施設1、その他の施設1)報告されました。

インフルエンザと診断され重症化した患者が10週に6名報告され、AH3亜型(A香港型)が2件、B型が1件検出されています。

3 東京都の検査情報

感染症発生動向調査事業により定点医療機関から当センターに搬入された検体から、10週に新型インフルエンザウイルス(AH1pdm)が2件、AH3亜型(A香港型)が7件、B型が9件検出されました(表1、図4)。

また、定点医療機関以外から搬入された検体からは、AH3亜型(A香港型)が3件、B型が1件検出されました。

7週から10週の直近4週間(2月14日~3月13日)に検出されたウイルスの型別検出割合をみるとAH3亜型が59%と最も多くなっています(図5)。

国立感染症研究所発行の病原微生物検出情報(IASR)によると、3月17日までに、46都道府県からAH1pdm、47都道府県からAH3亜型、41都道府県からB型が報告されています。

◆東京都インフルエンザ情報◆

編集・発行

東京都健康安全研究センター
微生物部疫学情報室

〒169-0073

東京都新宿区百人町3-24-1

TEL: 03-3363-3213

FAX: 03-5332-7365

S0000786@section.metro.tokyo.jp

http://idsc.tokyo-eiken.go.jp/