

東京都 インフルエンザ情報

東京都健康安全研究センター

今号（第19号）のトピックス

- 11週(3月14日～20日)のインフルエンザ患者報告数は 6,263人、
定点当たり 15.28人（去年同期 定点当たり 0.31人）**警報レベルは継続中**
- インフルエンザ様疾患による学級閉鎖等及び集団事例は186件
- 山口をはじめとする4県でインフルエンザ定点当たり患者報告数30人を超える
- 第11週における東京都の流行規模は、全国で22位

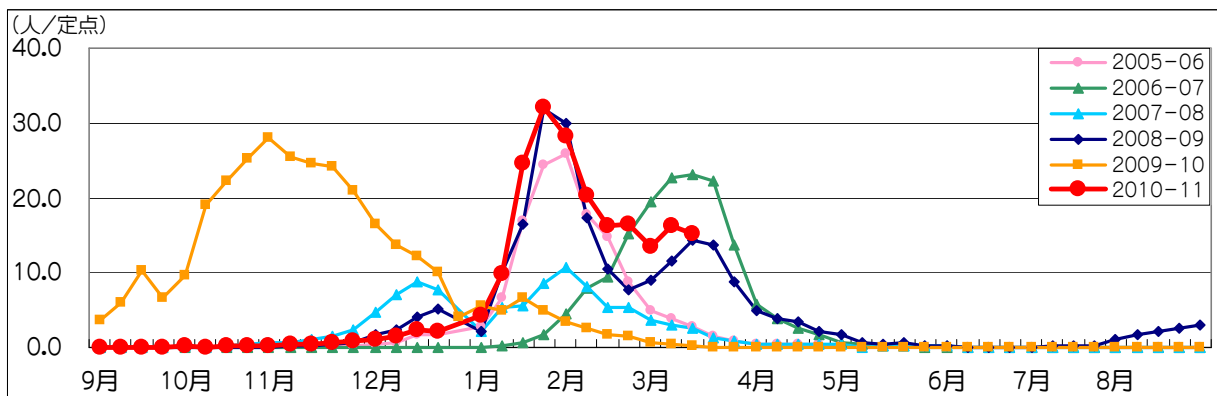


図1. インフルエンザ定点*当たり患者報告数の推移（東京都）

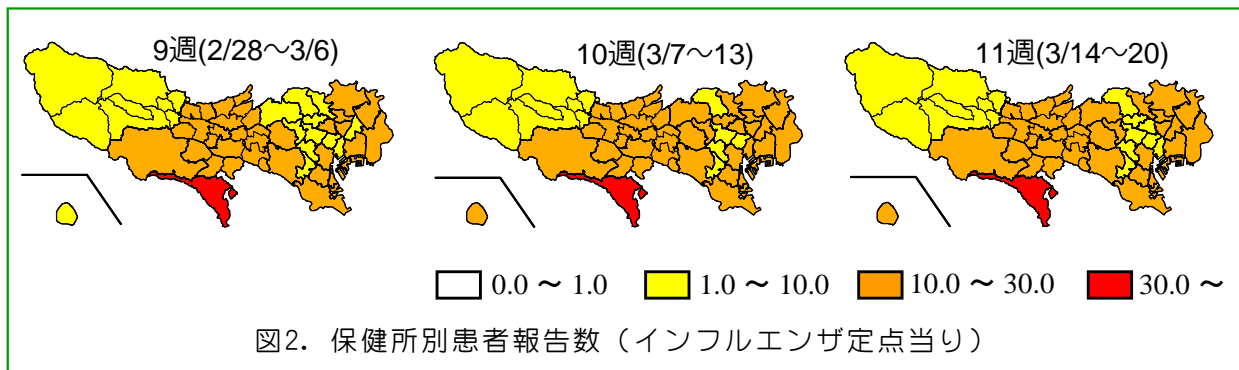


図2. 保健所別患者報告数（インフルエンザ定点当たり）

1 インフルエンザ患者発生状況 第11週（3月14日～20日）

【東京都】インフルエンザ定点*からの患者報告数は6,263人、定点当たり15.28人となり、10週（16.26人/定点）の約94%となりました（去年同期0.31人/定点）（図1）。町田(30.69人/定点)保健所管内で定点当たりの患者報告数が警報レベルの30人を超えています（図2）。東京都の流行状況は依然、警報レベルにあります。

【全国】患者報告数は82,523人、定点当たり17.25人です。全国は10週(16.81人/定点)から微増しました。山口(48.87人/定点)をはじめとする4県では定点当たり報告数が30人を超えています。東京(15.28人/定点)の流行規模は、全国で22番目になっています（図3）。

*:インフルエンザ定点

インフルエンザの流行状況を把握するために、東京都では小児科定点264か所を含む419か所（全国約5,000か所）の医療機関を「インフルエンザ定点」として指定しています（1週から定点が増えました）。

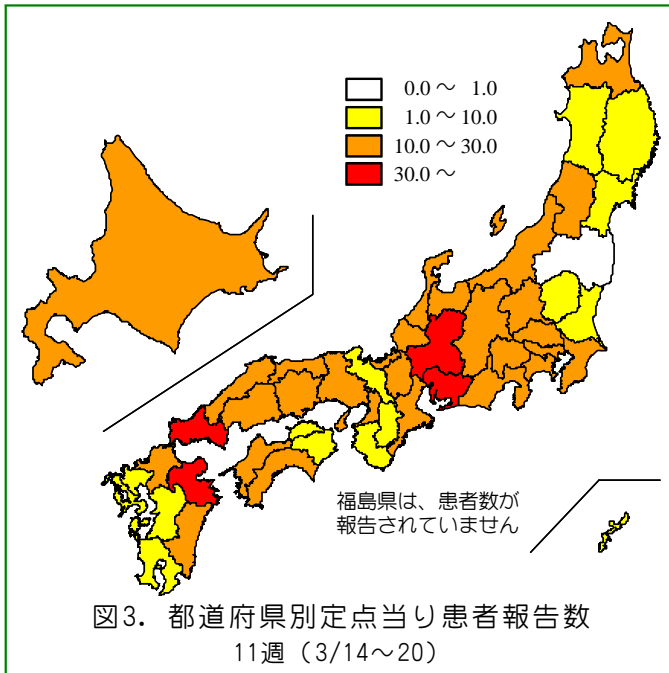


表1. 定点医療機関から搬入された検体の検査結果

週	検体数	陽性数	インフルエンザウイルス			
			AH1	AH3	B	AH1pdm
36-7週(9/6-2/20)	842	338	0	125	22	190
8週(2/21-27)	40	19	0	9	7	3
9週(2/28-3/6)	27	12	0	10	0	2
10週(3/7-13)	41	18	0	7	9	2
11週(3/14-20)	23	13	0	7	6	0
合計			0	158	44	197

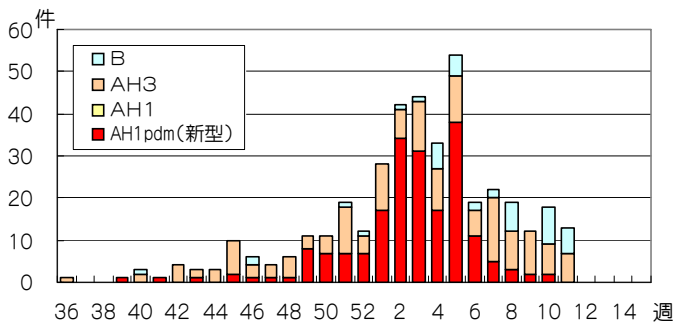


図4. インフルエンザウイルス検出数
(定点医療機関から搬入された検体)

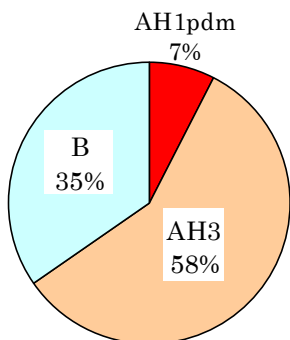


図5. 型別検出割合
直近4週間
(8~11週、センター
に搬入された全検体
のうち陽性となった
66件の内訳)

2 インフルエンザ集団感染等発生状況

11週にインフルエンザ様疾患による学級閉鎖等及び集団事例が186件（内訳；幼稚園・保育園11、小学校164、中学校10、その他の施設1）報告されました。

インフルエンザと診断され重症化した患者が11週に1名報告されましたが、患者からはインフルエンザウイルスは検出されませんでした。

3 東京都の検査情報

感染症発生動向調査事業により定点医療機関から当センターに搬入された検体から、11週にAH3亜型（A香港型）が7件、B型が6件検出されました（表1、図4）。

また、定点医療機関以外から搬入された検体からは、インフルエンザウイルスは検出されていません。

8週から11週の直近4週間（2月21日～3月20日）に検出されたウイルスの型別検出割合をみるとAH3亜型が58%と最も多くなっています（図5）。

国立感染症研究所発行の病原微生物検出情報（IASR）によると、3月24日までに、全都道府県からAH1pdmとAH3亜型が、41都道府県からB型が報告されています。

◆ 東京都インフルエンザ情報 ◆

編集・発行

東京都健康安全研究センター
微生物部疫学情報室

〒169-0073

東京都新宿区百人町3-24-1

TEL: 03-3363-3213

FAX: 03-5332-7365

S0000786@section.metro.tokyo.jp

http://idsc.tokyo-eiken.go.jp/