

東京都 インフルエンザ情報

東京都健康安全研究センター

今号（第20号）のトピックス

- 12週(3月21日～27日)のインフルエンザ患者報告数は 4,034人、
 定点当り 9.74人（去年同期 定点当り 0.09人）**警報レベルは継続中**
- インフルエンザ様疾患による学級閉鎖等及び集団事例は25件
- 大分県でインフルエンザ定点当り患者報告数30人を超える
- 第12週における東京都の流行規模は、全国で27位

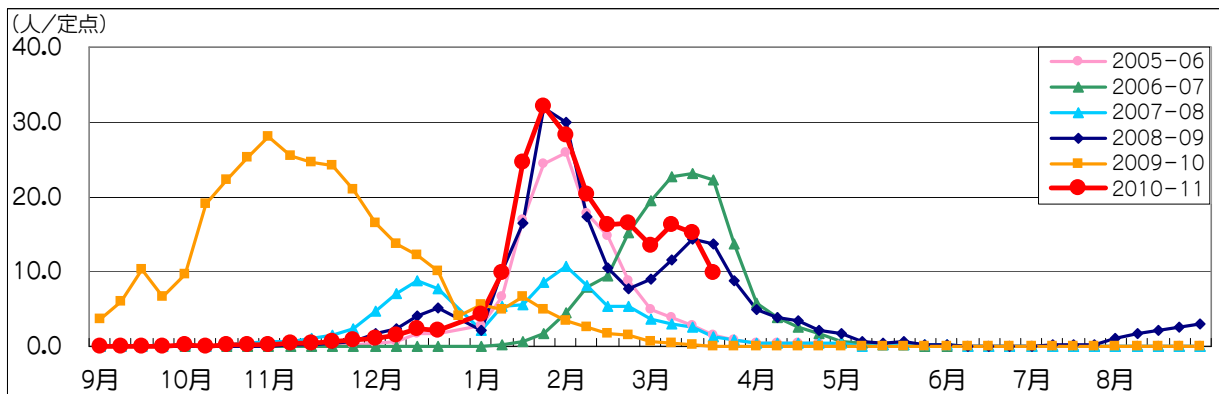


図1. インフルエンザ定点*当り患者報告数の推移（東京都）

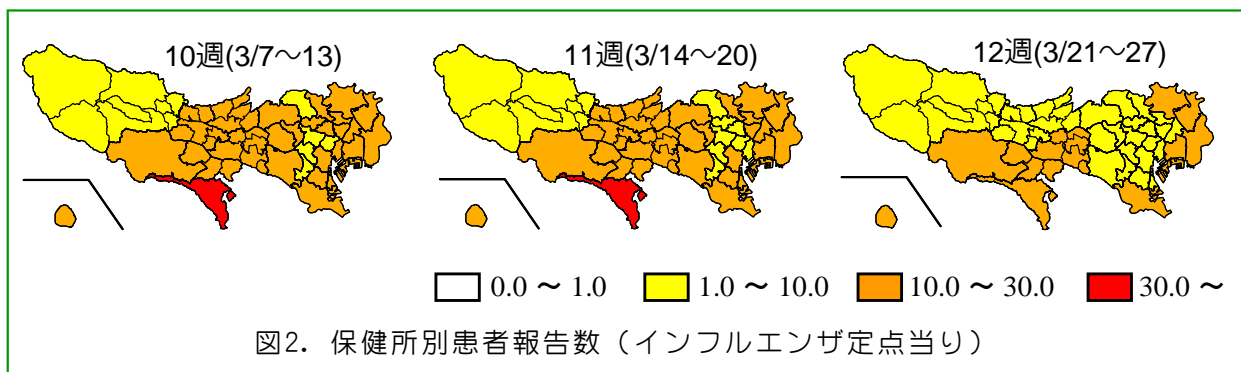


図2. 保健所別患者報告数（インフルエンザ定点当り）

1 インフルエンザ患者発生状況 第12週（3月21日～27日）

【東京都】インフルエンザ定点*からの患者報告数は4,034人、定点当り9.74人となり、11週（15.28人/定点）の約64%となりました（去年同期0.09人/定点）（図1）。八王子市（21.50人/定点）をはじめとする10保健所管内で定点当りの患者報告数が注意報レベルの10人を超えています（図2）。東京都の流行状況は依然、警報レベルにあります。

【全国】患者報告数は59,690人、定点当り12.33人です。全国は11週（17.25人/定点）の約71%になりました。大分県（32.84人/定点）では定点当り報告数が30人を超えています。東京（9.74人/定点）の流行規模は、全国で27番目になっています（図3）。

*:インフルエンザ定点

インフルエンザの流行状況を把握するために、東京都では小児科定点264か所を含む419か所（全国約5,000か所）の医療機関を「インフルエンザ定点」として指定しています（1週から定点が増えました）。

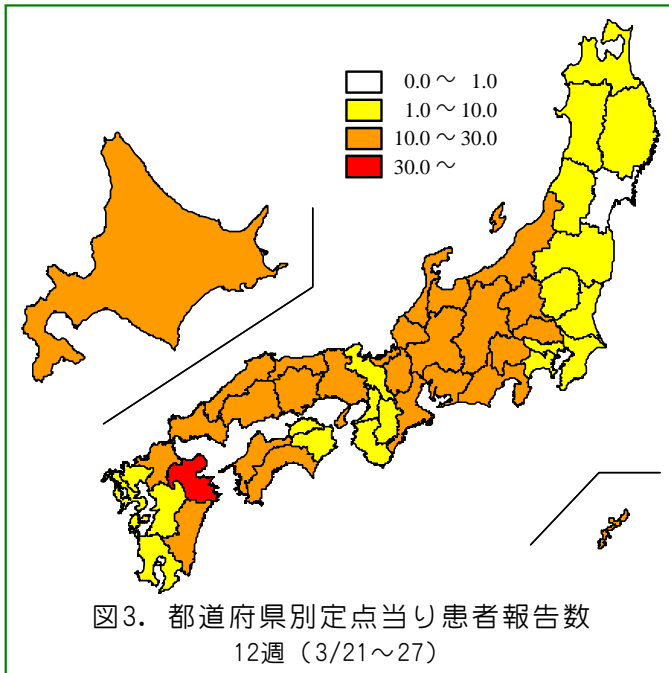


表1. 定点医療機関から搬入された検体の検査結果

週	検体数	陽性数	インフルエンザウイルス			
			AH1	AH3	B	AH1pdm09
36-8週(9/6-2/27)	882	357	0	134	29	193
9週(2/28-3/6)	27	12	0	10	0	2
10週(3/7-13)	41	18	0	7	9	2
11週(3/14-20)	24	14	0	7	7	0
12週(3/21-27)	31	26	0	14	12	0
合計			0	172	57	197

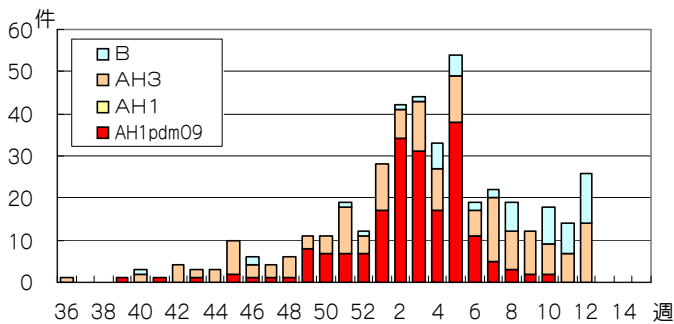


図4. インフルエンザウイルス検出数
(定点医療機関から搬入された検体)

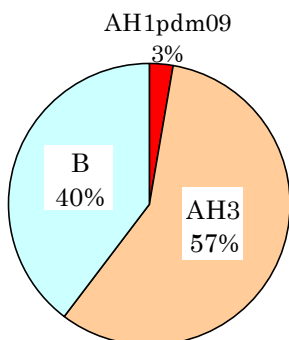


図5. 型別検出割合
直近4週間
(9~12週、センターに搬入された全検体のうち陽性となった73件の内訳)

2 インフルエンザ集団感染等発生状況

12週にインフルエンザ様疾患による学級閉鎖等及び集団事例が25件(内訳; 幼稚園・保育園5、小学校19、社会福祉施設1) 報告されました。

インフルエンザと診断され重症化した患者が12週に1名報告され、AH3亜型(A香港型)が検出されています。

3 東京都の検査情報

感染症発生動向調査事業により定点医療機関から当センターに搬入された検体から、12週にAH3亜型(A香港型)が14件、B型が12件検出されました(表1、図4)。

また、定点医療機関以外から搬入された検体からAH3亜型(A香港型)が1件検出されています。

9週から12週の直近4週間(2月28日~3月27日)に検出されたウイルスの型別検出割合をみるとAH3亜型が57%と最も多くなっています(図5)。

国立感染症研究所発行の病原微生物検出情報(IASR)によると、3月31日までに、AH1pdm09*とAH3亜型は全都道府県から、B型は41都道府県から報告されています。

*: AH1pdm09

2011年4月1日から、新型インフルエンザ(AH1pdm)が季節性インフルエンザに移行されたため、表記をAH1pdm09とします。

◆東京都インフルエンザ情報◆

編集・発行

東京都健康安全研究センター
微生物部疫学情報室

〒169-0073

東京都新宿区百人町3-24-1

TEL: 03-3363-3213

FAX: 03-5332-7365

S0000786@section.metro.tokyo.jp

http://idsc.tokyo-eiken.go.jp/