

東京都 インフルエンザ情報

東京都健康安全研究センター

今号（第9号）のトピックス

- ・1週(1月3日～9日)のインフルエンザ患者報告数は 1,761人、
定点当り 4.28人（去年同期 定点当り 5.55人）
- ・3県でインフルエンザ定点当り患者報告数10人を超える
- ・全都道府県でインフルエンザ定点当り患者報告数1人を超える

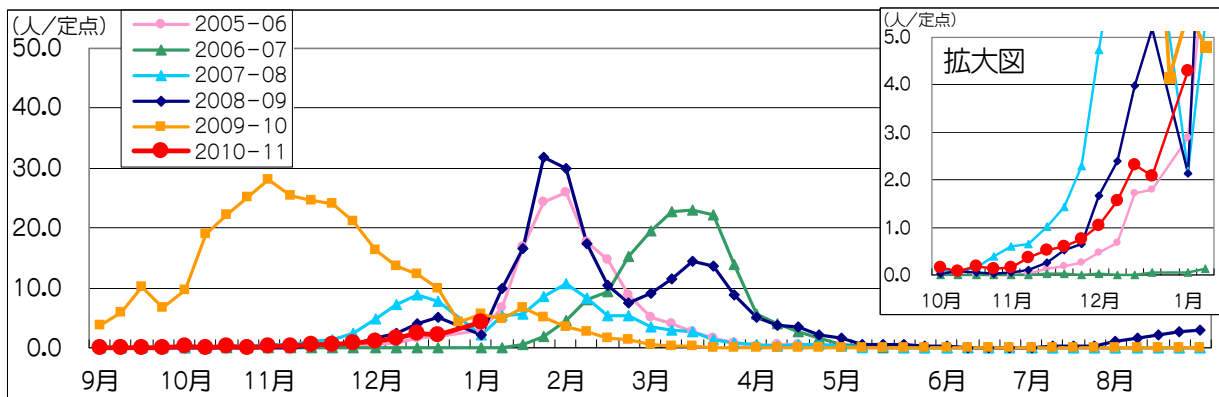


図1. インフルエンザ定点*当り患者報告数の推移（東京都）

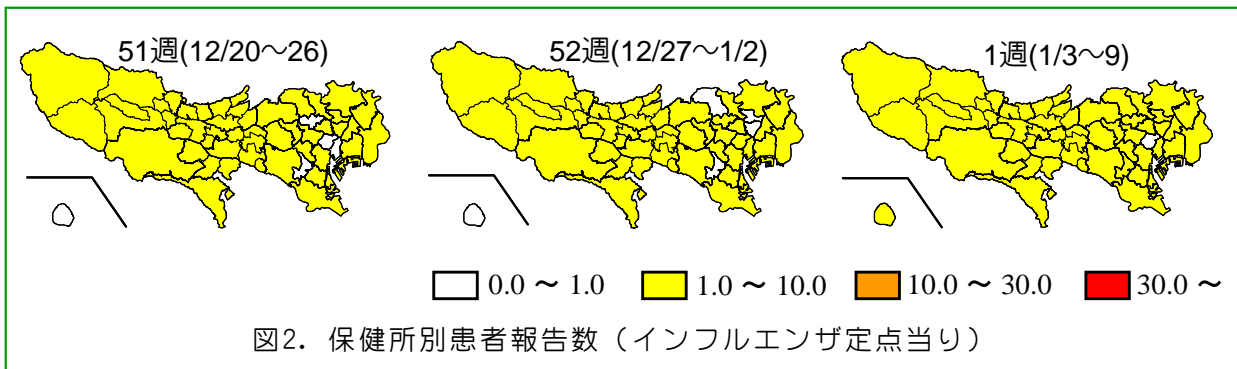


図2. 保健所別患者報告数（インフルエンザ定点当り）

1 インフルエンザ患者発生状況 第1週（1月3日～9日）

【東京都】インフルエンザ定点からの患者報告数は1,761人、定点当り4.28人となり、52週（2.09人/定点）の約2.1倍になりました（去年同期5.55人/定点）（図1）。島しょ（9.50人/定点）、荒川区（8.86人/定点）、多摩小平（7.65人/定点）をはじめとする30保健所管内で定点当りの患者報告数が1人を超えています（図2）。

【全国】患者報告数は24,841人、定点当り5.06人です。全国は52週（2.30人/定点）の約2.2倍となりました。沖縄（25.90人/定点）、福岡（11.53人/定点）、佐賀（11.41人/定点）の3県は定点当り報告数が10人を超え、全都道府県で1人を超えています。

*:インフルエンザ定点

インフルエンザの流行状況を把握するために、東京都では小児科定点264か所を含む419か所（全国約5,000か所）の医療機関を「インフルエンザ定点」として指定しています（1週から定点が増えました）。

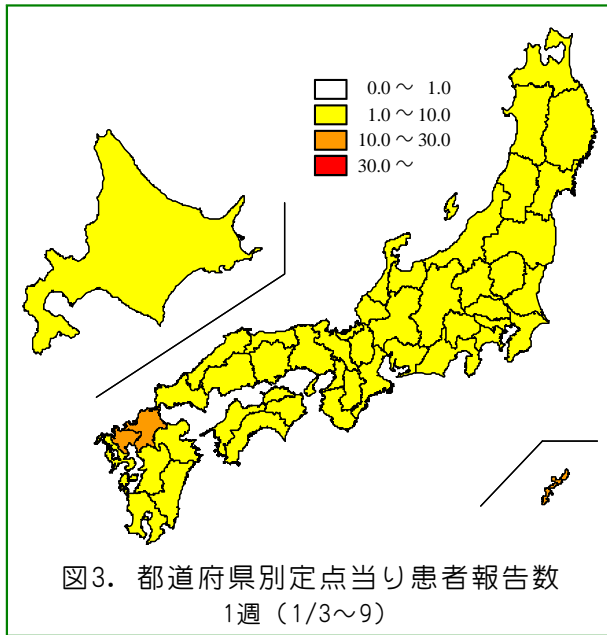
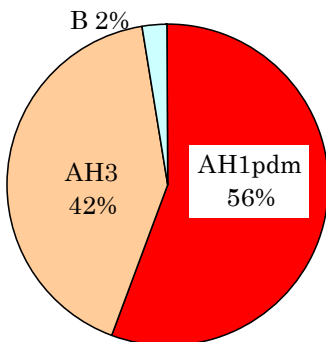
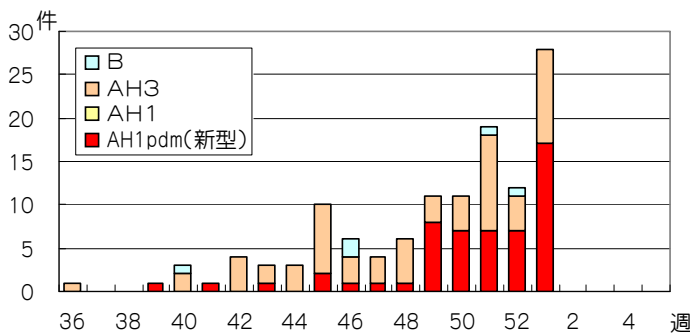


表1. 定点医療機関から搬入された検体の検査結果

週	検体数	陽性数	インフルエンザウイルス			
			AH1	AH3	B	AH1pdm
36-49週(9/6-12/12)	339	53	0	34	3	16
50週(12/13-19)	46	11	0	4	0	7
51週(12/20-26)	36	19	0	11	1	7
52週(12/27-1/2)	14	12	0	4	1	7
1週(1/3-9)	55	28	0	11	0	17
合計			0	64	5	54



2 インフルエンザ集団感染等発生状況

1週にインフルエンザ様疾患による学級閉鎖等及び集団事例の報告が1件(病院)ありました。

インフルエンザと診断され重症化した患者が52週に1名、1週に2名報告されました。そのうち1週の患者2名から新型インフルエンザウイルス(AH1pdm)が検出されています。

3 東京都の検査情報

感染症発生動向調査事業により定点医療機関から当センターに搬入された検体から、52週に新型インフルエンザウイルス(AH1pdm)が7件、AH3亜型(A香港型)が4件、B型が1件検出され、1週にはAH1pdmが17件、AH3亜型が11件検出されました(表1、図4)。

また、定点医療機関以外から搬入された検体では、1週にAH1pdmが2件検出されました。

50週から1週(12月13日~1月9日)に検出されたウイルスの型別検出割合をみるとAH1pdmが56%と最も多くなっています(図5)。

国立感染症研究所発行の病原微生物検出情報(IASR)等によると、1月13日までに、37都府県からAH1pdm、43都道府県からAH3亜型、17都道府県からB型が報告されています。

◆東京都インフルエンザ情報◆

編集・発行

東京都健康安全研究センター

微生物部疫学情報室

〒169-0073

東京都新宿区百人町3-24-1

TEL: 03-3363-3213

FAX: 03-5332-7365

S0000786@section.metro.tokyo.jp

<http://idsc.tokyo-eiken.go.jp/>