

# 東京都 インフルエンザ情報

東京都健康安全研究センター

今号（第15号）のトピックス

- 11週(3月12日～18日)のインフルエンザ患者報告数は 6,641人、  
定点当り 16.00人（去年同期 定点当り 15.26人）**警報レベルは継続中**
- インフルエンザ様疾患による学級閉鎖等及び集団事例は183件
- 4県でインフルエンザ定点当りの患者報告数が30人を超える
- 第11週における東京都の流行規模は、全国で19位

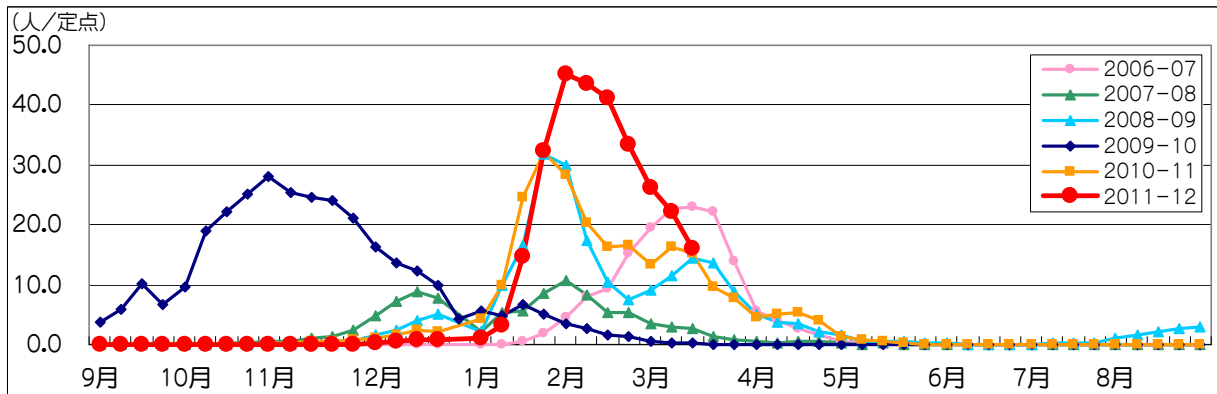
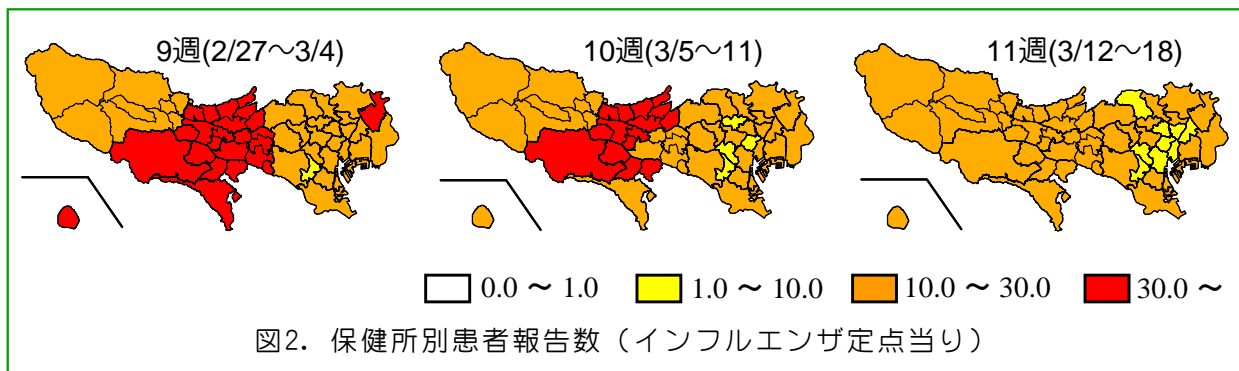


図1. インフルエンザ定点\*当り患者報告数の推移（東京都）



## 1 インフルエンザ患者発生状況 第11週（3月12日～18日）

【東京都】インフルエンザ定点からの患者報告数\*\*\*は 6,641人、定点当り 16.00人と先週（22.26人/定点）の約72%になりましたが、警報レベルは継続中です（図1）。八王子市（29.56人/定点）、多摩小平（24.43人/定点）、南多摩（24.14人/定点）をはじめとする22保健所管内で定点当りの患者報告数が10人を超えています（図2）。

【全国】患者報告数は 81,750人、定点当り 16.65人です。全国は先週（21.06人/定点）の約79%になりました。福島（37.88人/定点）、山形（36.33人/定点）、新潟（30.62人/定点）、宮城（30.30人/定点）の4県で定点当りの患者報告数が30人を超えています（図3）。東京

\*:インフルエンザ定点  
419か所（全国約5,000か所）の医療機関を「インフルエンザ定点」として指定しています。  
\*\*:基幹定点  
25か所（全国約500か所）の医療機関を「基幹定点」として指定しています。  
\*\*\*:2012/3/23現在

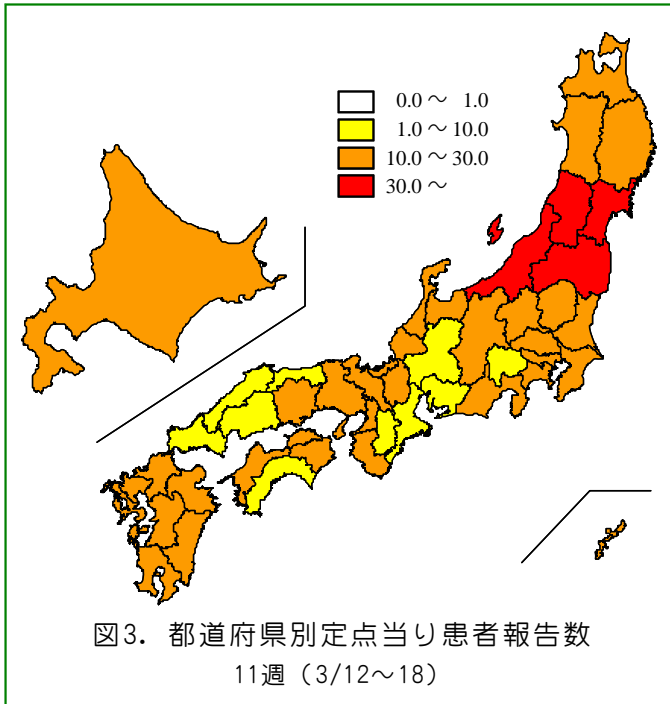


表1. 定点医療機関から搬入された検体の検査結果

週	検体数	陽性数	インフルエンザウイルス			
			AH1pdm09	AH1	AH3	B
36-7週(9/5-2/19)	532	216	1	0	173	42
8週(2/20-26)	33	19	0	0	12	7
9週(2/27-3/4)	28	13	0	0	4	9
10週(3/5-11)	37	29	0	0	10	19
11週(3/12-18)	34	18	0	0	5	13
合計			1	0	204	90

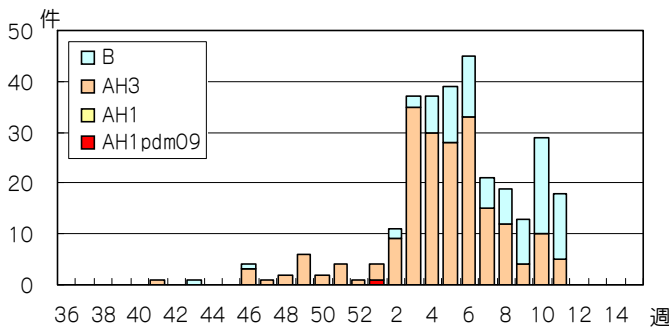


図4. インフルエンザウイルス検出数  
(定点医療機関から搬入された検体)

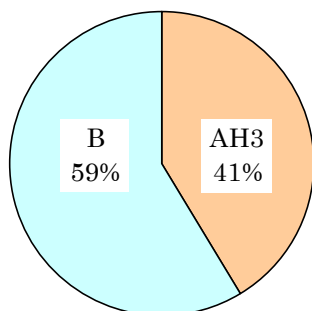


図5. 型別検出割合  
直近4週間  
(8~11週、センター  
に搬入された全検体  
のうち陽性となった  
82件の内訳)

(16.00人/定点)の流行規模は全国で19番目になっています。

## 2 インフルエンザ集団感染等発生状況

インフルエンザ様疾患による学級閉鎖等及び集団事例が11週に183件(内訳; 幼稚園・保育園32、小学校136、中学校12、その他の学校1、社会福祉施設1、医療機関1)報告されました。

## 3 インフルエンザ入院患者発生状況

基幹定点\*\*より11週に18件(0.75人/定点)の報告がありました。年齢階級別では、9歳以下が13件(72.2%)、60歳以上が3件(16.7%)となっています。

## 4 東京都の検査情報

感染症発生動向調査事業により定点医療機関から当センターに搬入された検体から、11週にAH3亜型5件とB型13件が検出されています(表1、図4)。また、定点医療機関以外から搬入された検体からは、インフルエンザウイルスは検出されていません。

8週から11週の直近4週間(2月20日~3月18日)に検出されたインフルエンザウイルスの型別検出割合をみるとB型が59%と最も多くなっています(図5)。

国立感染症研究所発行の病原微生物検出情報(IASR)によると、3月22日までに、7都道府県からAH1pdm09亜型9件、全都道府県からAH3亜型3,724件、45都道府県からB型745件が報告されています。

### ◆東京都インフルエンザ情報◆

#### 編集・発行

東京都健康安全研究センター  
微生物部疫学情報室

〒169-0073

東京都新宿区百人町3-24-1

TEL: 03-3363-3213

FAX: 03-5332-7365

S0000786@section.metro.tokyo.jp

http://idsc.tokyo-eiken.go.jp/