

# 東京都 インフルエンザ情報

東京都健康安全研究センター

今号(第16号)のトピックス

- 12週(3月19日～25日)のインフルエンザ患者報告数は 4,952人、  
定点当たり 11.88人(去年同期 定点当たり 9.73人) **警報レベルは継続中**
- インフルエンザ様疾患による学級閉鎖等及び集団事例は36件
- 福島、山形の2県でインフルエンザ定点当たりの患者報告数が30人を超える
- 12週における東京都の流行規模は、全国で30位

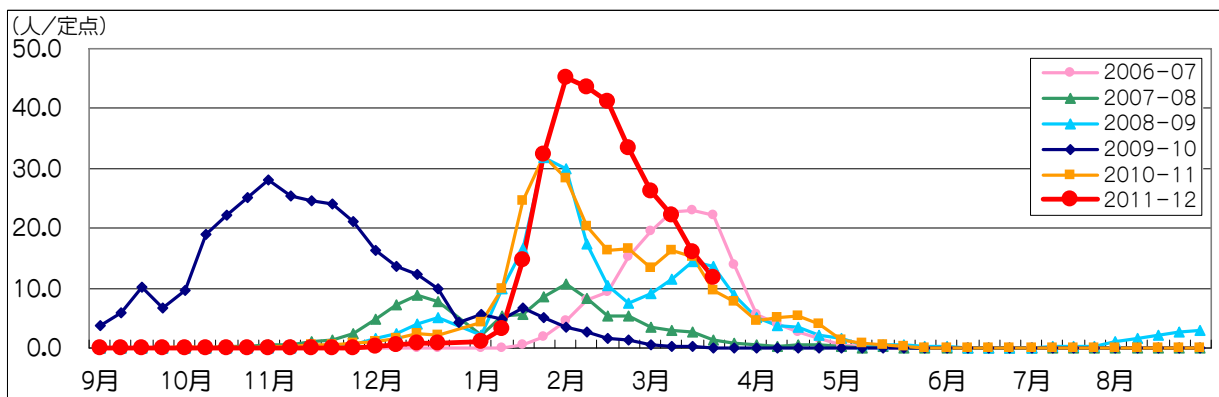


図1. インフルエンザ定点\*当たり患者報告数の推移(東京都)

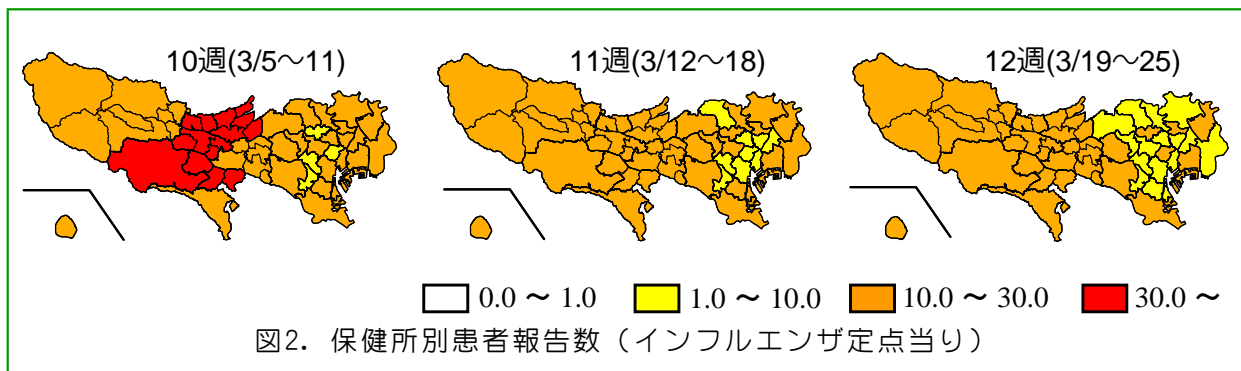


図2. 保健所別患者報告数(インフルエンザ定点当たり)

## 1 インフルエンザ患者発生状況 第12週(3月19日～25日)

【東京都】インフルエンザ定点からの患者報告数は 4,952人、定点当たり 11.88人と先週(16.00人/定点)の約74%になりましたが、警報レベルは継続中です(図1)。島しょ(26.00人/定点)、八王子市(21.17人/定点)、多摩小平(19.43人/定点)をはじめとする16保健所管内で定点当たりの患者報告数が10人を超えています(図2)。

【全国】患者報告数は 69,978人、定点当たり 14.21人です。全国は先週(16.65人/定点)の約85%になりました。福島(34.26人/定点)、山形(30.71人/定点)の2県で定点当たりの患者報告数が30人を超えています(図3)。東京(11.88人/定点)の流行規模は全国で30番目

\*:インフルエンザ定点

419か所(全国約5,000か所)の医療機関を「インフルエンザ定点」として指定しています。

\*\*：基幹定点

25か所(全国約500か所)の医療機関を「基幹定点」として指定しています。

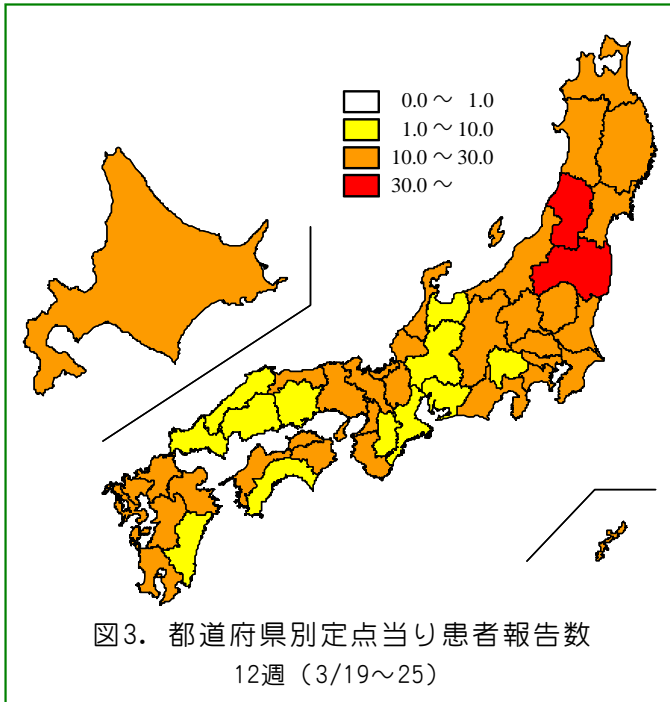


表1. 定点医療機関から搬入された検体の検査結果

週	検体数	陽性数	インフルエンザウイルス			
			AH1pdm09	AH1	AH3	B
36-8週(9/5-2/26)	565	235	1	0	185	49
9週(2/27-3/4)	28	13	0	0	4	9
10週(3/5-11)	37	29	0	0	10	19
11週(3/12-18)	35	20	0	0	5	15
12週(3/19-25)	16	11	0	0	1	10
合計			1	0	205	102

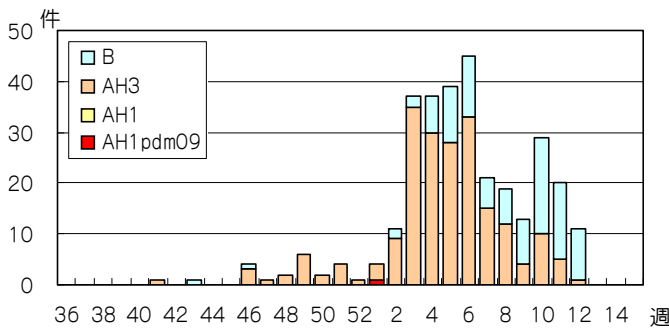


図4. インフルエンザウイルス検出数  
(定点医療機関から搬入された検体)

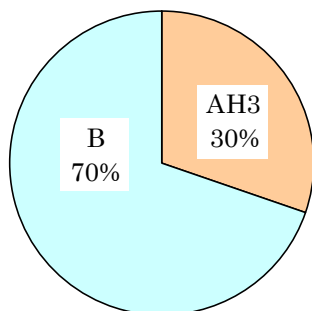


図5. 型別検出割合  
直近4週間  
(9~12週、センターに搬入された全検体のうち陽性となった76件の内訳)

になっています。

## 2 インフルエンザ集団感染等発生状況

インフルエンザ様疾患による学級閉鎖等及び集団事例が12週に36件(内訳; 幼稚園・保育園13、小学校20、高校1、その他の学校1、社会福祉施設1) 報告されました。

## 3 インフルエンザ入院患者発生状況

基幹定点\*\*より12週に17件(0.68人/定点)の報告がありました。年齢階級別では、9歳以下が9件(52.9%)、60歳以上が6件(35.3%)となっています。

## 4 東京都の検査情報

感染症発生動向調査事業により定点医療機関から当センターに搬入された検体から、12週にAH3亜型1件とB型10件が検出されています(表1、図4)。また、定点医療機関以外から搬入された検体からは、インフルエンザウイルスは検出されていません。

9週から12週の直近4週間(2月27日~3月25日)に検出されたインフルエンザウイルスの型別検出割合をみるとB型が70%と最も多くなっています(図5)。

国立感染症研究所発行の病原微生物検出情報(IASR)によると、3月29日までに、7都道府県からAH1pdm09亜型9件、全都道府県からAH3亜型4,068件、45都道府県からB型869件が報告されています。

### ◆ 東京都インフルエンザ情報 ◆

#### 編集・発行

東京都健康安全研究センター  
微生物部疫学情報室

〒169-0073

東京都新宿区百人町3-24-1

TEL: 03-3363-3213

FAX: 03-5332-7365

S0000786@section.metro.tokyo.jp

http://idsc.tokyo-eiken.go.jp/