

# 東京都 インフルエンザ情報

東京都健康安全研究センター

今号（第18号）のトピックス

- 15週(4月9日～15日)のインフルエンザ患者報告数は 1,585人、  
定点当たり 3.81人（昨年同期 定点当たり 5.03人）
- 4県でインフルエンザ定点当たりの患者報告数が10人を超える
- 第15週における東京都の流行規模は、全国で40位

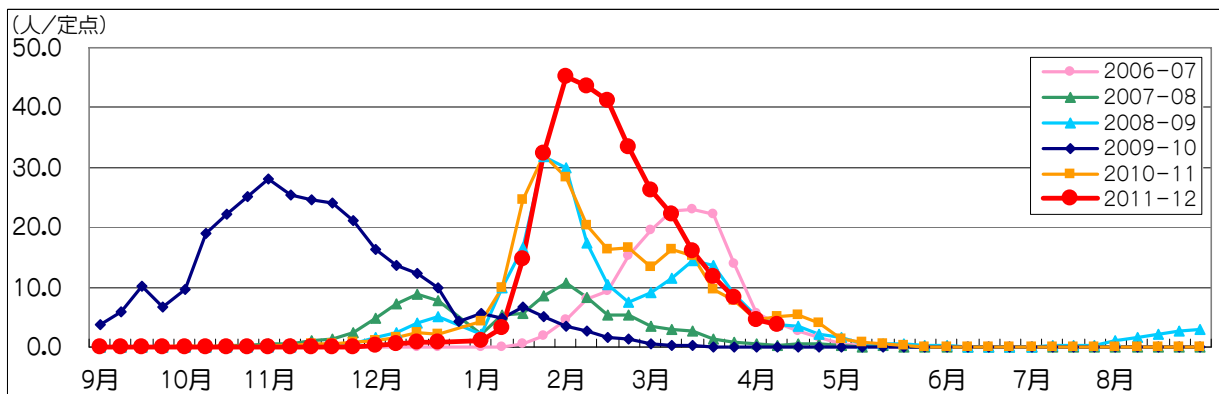


図1. インフルエンザ定点\*当たり患者報告数の推移（東京都）

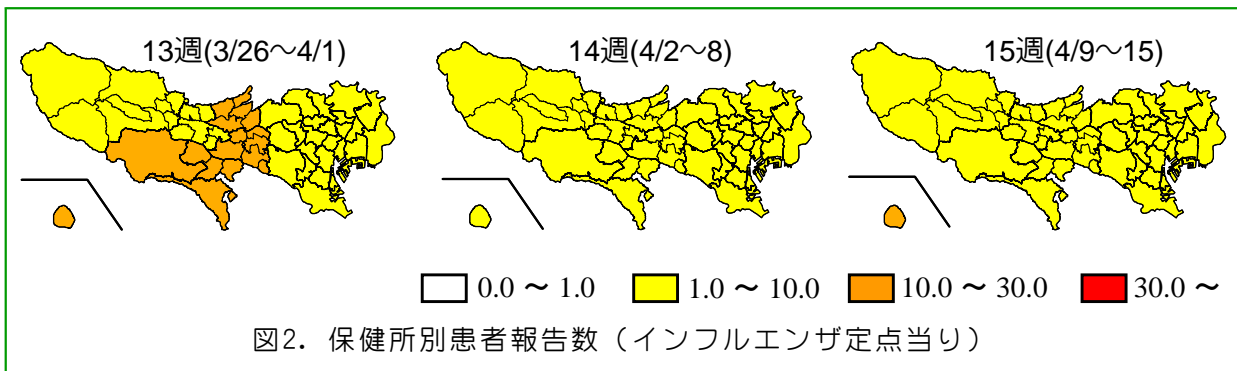


図2. 保健所別患者報告数（インフルエンザ定点当たり）

## 1 インフルエンザ患者発生状況 第15週（4月9日～15日）

【東京都】インフルエンザ定点からの患者報告数は 1,585人、定点当たり 3.81人と先週（4.54人/定点）の約84%となりました（図1）。島しょ（11.00人/定点）保健所管内で定点当たりの患者報告数が10人を超えています（図2）。

【全国】患者報告数は 27,379人、定点当たり 5.56人です。全国は先週（6.04人/定点）の約92%になりました。福井（17.88人/定点）、長崎（11.00人/定点）、鳥取（10.79人/定点）、福島（10.24人/定点）の4県で定点当たりの患者報告数が10人を超えています（図3）。東京

\*:インフルエンザ定点  
419か所(全国約5,000か所)の医療機関を「インフルエンザ定点」として指定しています。  
\*\*:基幹定点  
25か所(全国約500か所)の医療機関を「基幹定点」として指定しています。

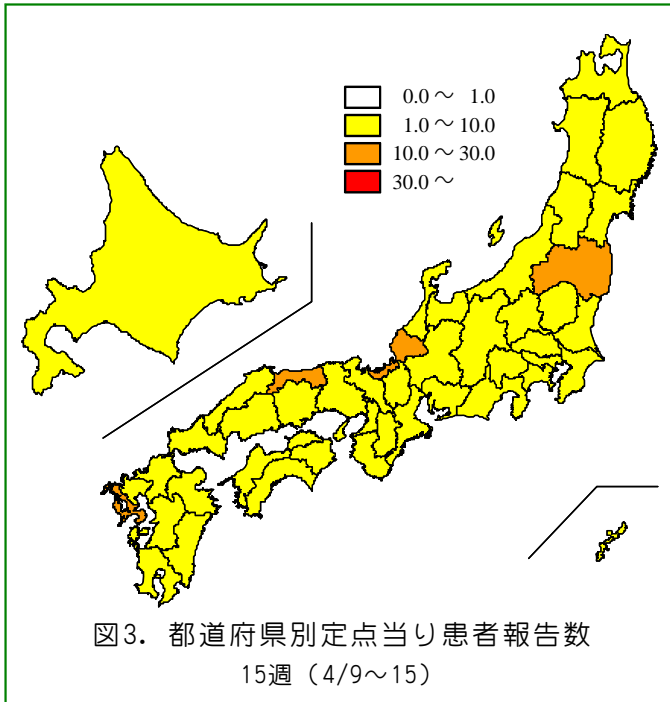


表1. 定点医療機関から搬入された検体の検査結果

週	検体数	陽性数	インフルエンザウイルス			
			AH1pdm09	AH1	AH3	B
36-11週(9/5-3/18)	665	297	1	0	204	92
12週(3/19-25)	16	11	0	0	1	10
13週(3/26-4/1)	17	3	0	0	0	3
14週(4/2-8)	24	13	0	0	7	6
15週(4/9-15)	31	12	0	0	4	8
合計			1	0	216	119

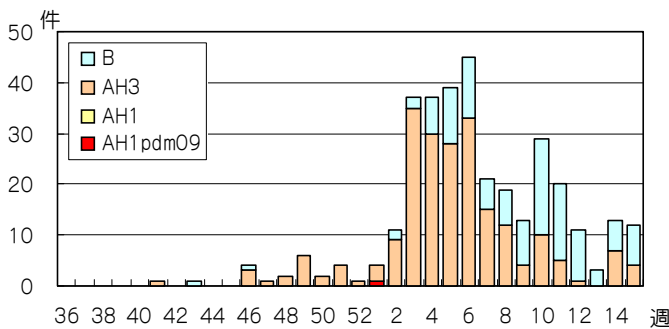


図4. インフルエンザウイルス検出数  
(定点医療機関から搬入された検体)

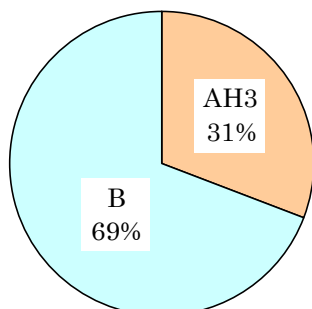


図5. 型別検出割合  
直近4週間  
(12~15週、センター  
に搬入された全検体  
のうち陽性となった  
39件の内訳)

(3.81人/定点)の流行規模は全国で40番目になっています。

## 2 インフルエンザ集団感染等発生状況

インフルエンザ様疾患による学級閉鎖等及び集団事例が15週に3件(内訳; 幼稚園・保育園1、社会福祉施設1、その他の施設1)報告されました。

## 3 インフルエンザ入院患者発生状況

基幹定点\*\*より15週に13件(0.52人/定点)の報告がありました。年齢階級別では、9歳以下が6件(46.2%)、60歳以上が4件(30.8%)となっています。

## 4 東京都の検査情報

感染症発生動向調査事業により定点医療機関から当センターに搬入された検体から、15週にAH3亜型4件とB型8件が検出されています(表1、図4)。また、定点医療機関以外から搬入された検体からは、インフルエンザウイルスは検出されていません。

12週から15週の直近4週間(3月19日~4月15日)に検出されたインフルエンザウイルスの型別検出割合をみるとB型が69%と最も多くなっています(図5)。

国立感染症研究所発行の病原微生物検出情報(IASR)によると、4月19日までに、8都道府県からAH1pdm09亜型10件、全都道府県からAH3亜型4,497件、46都道府県からB型1,250件が報告されています。

### ◆東京都インフルエンザ情報◆

#### 編集・発行

東京都健康安全研究センター  
企画調整部健康危機管理情報課  
〒169-0073  
東京都新宿区百人町3-24-1  
TEL: 03-3363-3213  
FAX: 03-5332-7365  
S0000786@section.metro.tokyo.jp  
http://idsc.tokyo-eiken.go.jp/