

インフルエンザウイルス検査情報

東京都立衛生研究所

(1) コメント

都内定点、および集団発生の学校から衛生研究所に搬入された検体からA/H1、A/H3のインフルエンザウイルスが分離されている。これらの分離株はいずれも今シーズンのワクチン株（A/ニューカレドニア/20/99、A/パナマ/2007/99）と類似している。

6週の定点あたりのインフルエンザ患者数は、東京で12.47、全国で18.34と急増しており、流行期に入っている。ウイルスも各地で検出されている。

(2) 週別検体数・陽性数

週	病原体検査状況			患者発生状況	
	検体数	INF 陽性数	その他の検出ウイルス (陽性数)	定点報告 患者数(人)	報告患者数 (定点当り)
45週 (11/05-11/11)	15	0	RS(1)	5	0.03
46週 (11/12-11/18)	22	0	AD(2),RS(1)	7	0.04
47週 (11/19-11/25)	21	1	AD(1),RS(1)	8	0.04
48週 (11/26-12/02)	21	0	AD(3),RS(1)	11	0.06
49週 (12/03-12/09)	30	0	AD(3)	24	0.13
50週 (12/10-12/16)	23	0	AD(4)	26	0.15
51週 (12/17-12/23)	24	1		32	0.18
52週 (12/24-12/30)	18	0	AD(3)	26	0.15
1週 (12/31-01/06)	2	0		8	0.04
2週 (01/07-01/13)	31	2		87	0.49
3週 (01/14-01/20)	21	7		162	0.91
4週 (01/21-01/27)	41	11		495	2.78
5週 (01/28-02/03)	5	10		1153	6.51
6週 (02/04-02/10)	66	21		2219	12.47
7週 (02/11-02/17)					
8週 (02/18-02/24)					
9週 (02/25-03/03)					
10週 (03/04-03/10)					
計	388	44			

注) INF:インフルエンザウイルス AD:アデノウイルス RS:RSウイルス

注) 検体の臨床診断名はインフルエンザ(様疾患、疑いを含む)のほか、上・下気道炎などとなっています

注) 検査結果はPCR法によるものです

注) 患者数は、感染症発生動向調査の小児科・インフルエンザ定点からの報告数です

(3) 地区別ウイルス検出状況

週	定点所在地	陽性数	インフルエンザウイルス			その他の検出ウイルス (陽性数)
			Aソ連型(H1)	A香港型(H3)	B	
6週	千代田区					
	港区					
	新宿区	6	3	1	2	
	文京区					
	墨田区	1	1			
	大田区					
	渋谷区					
	中野区					
	豊島区					
	板橋区					
	八王子市	1		1		
	立川市					
	武蔵野市					
	青梅市					
	府中市					
	昭島市					
	小平市					
	清瀬市	3	1	2		
	武蔵村山市	2		2		
	多摩市	4		4		
稲城市	1		1			
あきる野市	3		3			
計	21	5	14	2		

注) 検査結果はPCR法によるものです

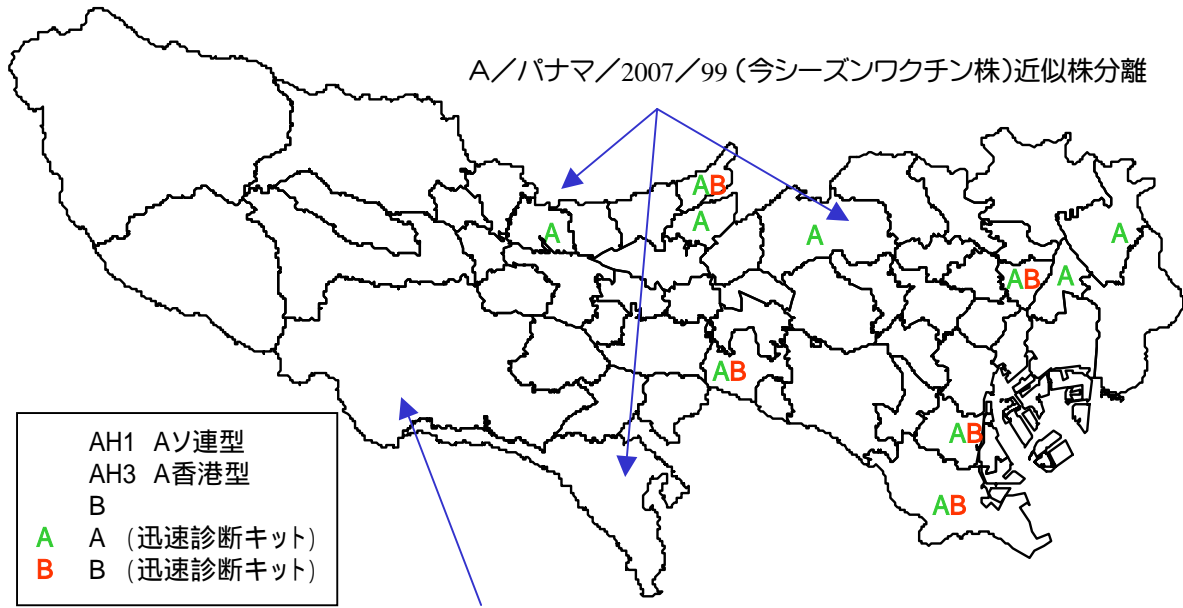
(4) 集団発生検出状況

搬入日	所轄保健所	集団種別	検体数	陽性数	インフルエンザウイルス			その他のウイルス (陽性数)
					Aソ連型(AH1)	A香港型(AH3)	B型	
12月14日	池袋	小学校	5	0				
1月21日	三鷹武蔵野	小学校	5	5		5		
1月21日	八王子	中学校	5	5	5			
1月22日	練馬区	小学校	4	4		4		
1月22日	町田	小学校	3	2		2		
1月23日	大田区糞谷	小学校	2	2		2		
1月25日	府中小金井	中学校	3	3			3	
1月28日	村山大和	小学校	5	5		5		
1月28日	葛飾	中学校	3	3	3			
1月28日	多摩東村山	中学校	5	4	4			
1月28日	杉並	中学校	3	3	2	1		
1月29日	多摩川	小学校	5	5	5			
1月30日	中央区	小学校	4	0				
2月1日	江東区	小学校	5	0				
2月1日	品川区	中学校	2	2	2			
2月2日	狛江調布	中学校	5	5		5		
2月4日	南多摩	中学校	3	3	3			
2月5日	江戸川	小学校	2	2		2		
2月5日	足立	中学校	2	2		2		
2月8日	板橋区	小学校	4	3			3	
2月14日	渋谷区	小学校	3	-	検査中			
計			78	58	24	28	6	

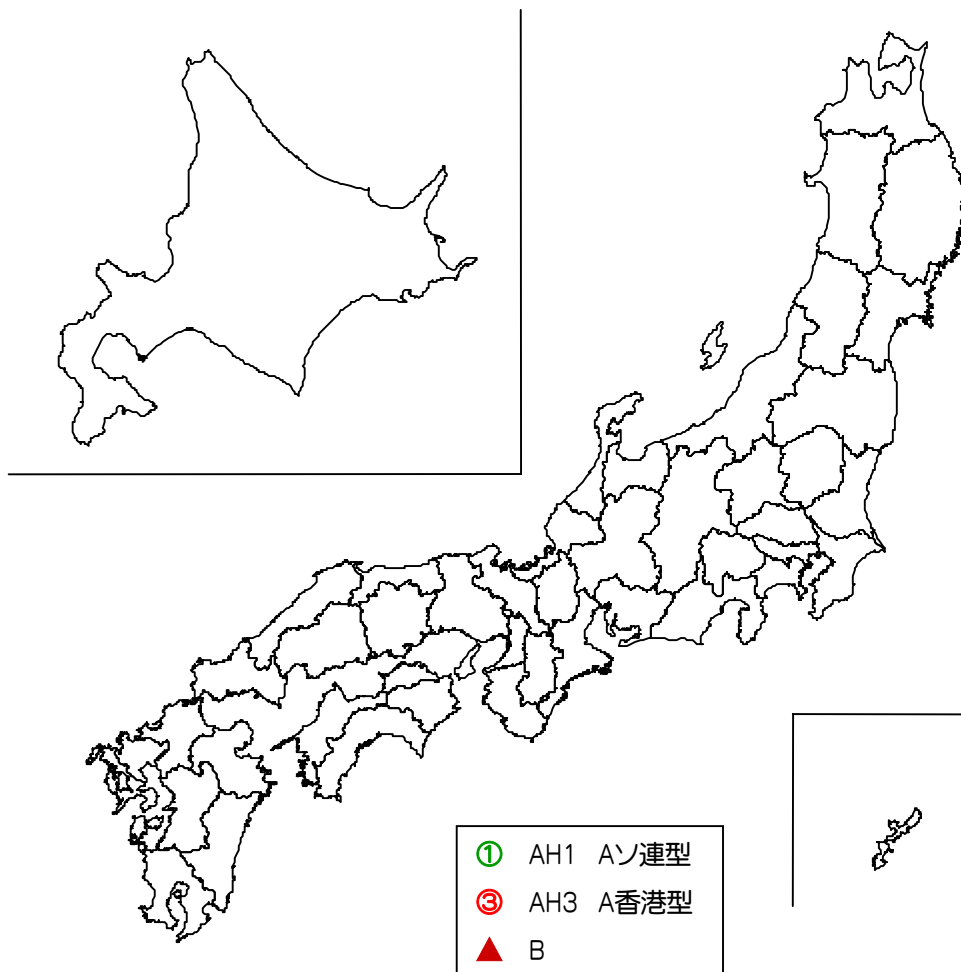
注) 検査結果はPCR法によるものです

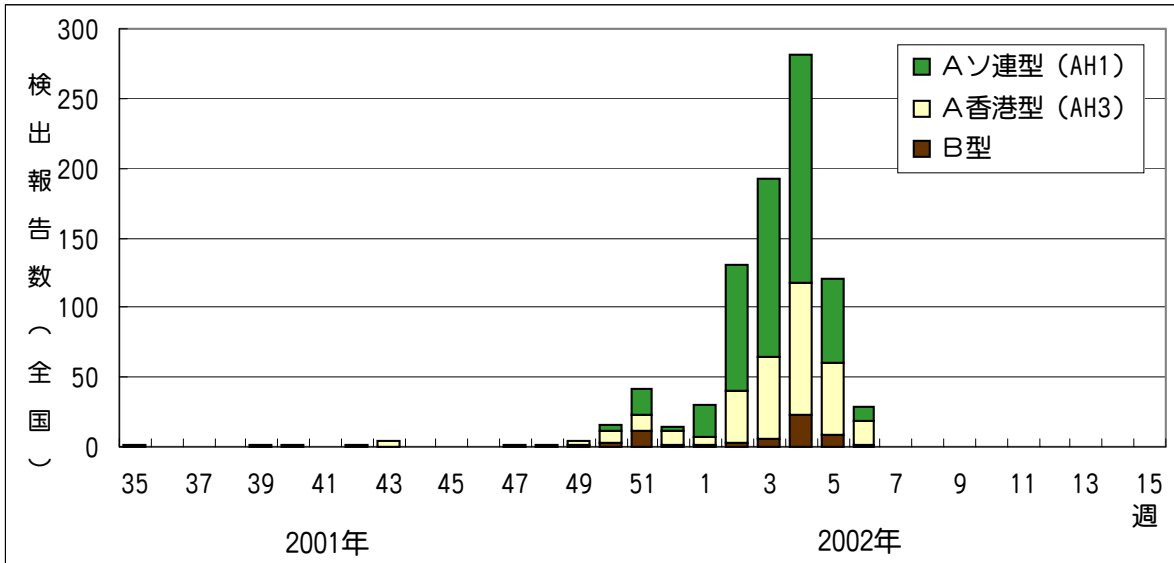
(5) ウイルス分離・検出状況

<感染症発生動向調査(IASR、IDWRなど)による>

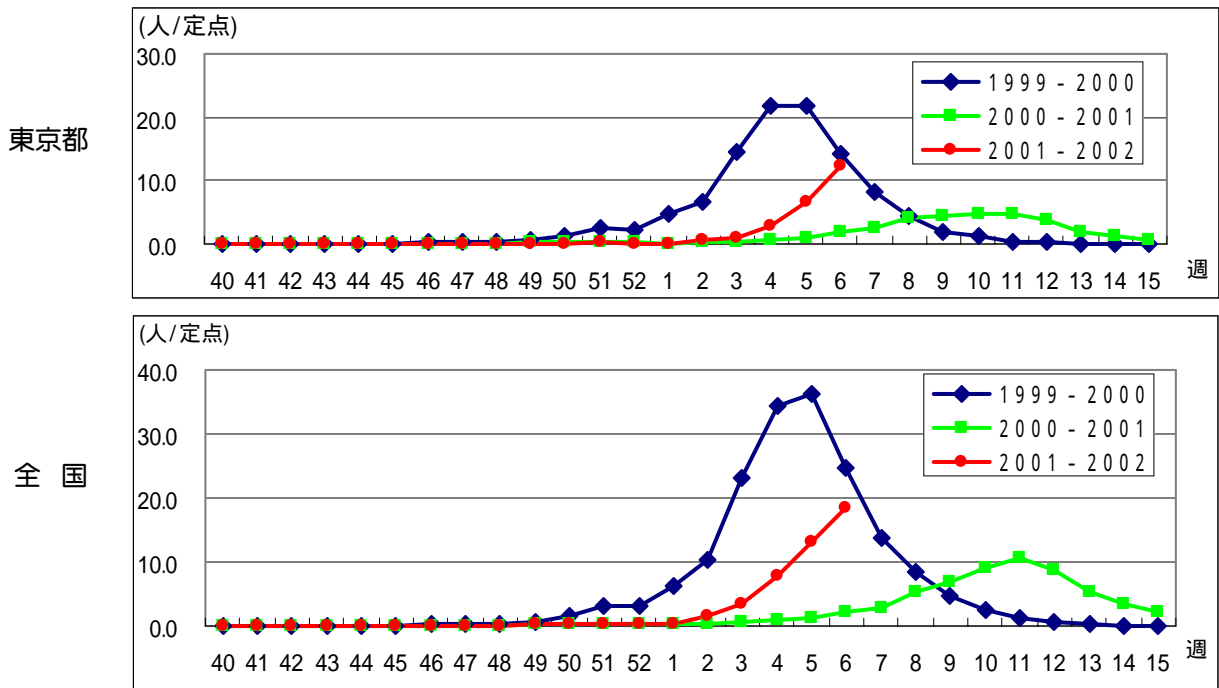


A/ニューカレドニア/20/99 (今シーズンワクチン株)近似株分離





(6) 定点報告患者数の推移



編集・発行
東京都立衛生研究所微生物部ウイルス研究科
多摩支所微生物研究科
微生物部疫学情報室
〒169-0073 東京都新宿区百人町3-24-1
TEL : 03-3363-3213
FAX : 03-5332-7365
E-mail : idsc@tokyo-eiken.go.jp
ホームページ : www.tokyo-eiken.go.jp/IDSC/



古紙配合率70%再生紙を使用しています