

インフルエンザニュース

東京都立衛生研究所

目次

I 基礎知識

13年度インフルエンザ標語／インフルエンザの予防には／インフルエンザにかかったら

II 流行状況

患者発生状況／東京都公立学校の学級閉鎖状況
ウイルス検出状況(都内でA型及びB型検出される)

III 専門家向け情報

インフルエンザ総合対策の情報／インフルエンザウイルスの命名法
インフルエンザ迅速診断キット／インフルエンザの治療薬

I 基礎知識

1 13年度インフルエンザ標語

厚生労働省は本年度の標語〈「**予防接種**」
という**選択**〉を掲げて、今冬(平成13年
11月から平成14年3月)のインフルエン
ザ対策に取り組むことになりました。

2 インフルエンザの予防には

- ・流行時期には人込みをさけましょう。
- ・外出時のマスク、帰宅時のうがいや手洗いは忘れずに。
- ・室内は、適度な温度と湿度の維持を心掛けましょう。
- ・バランスの良い食事を摂るように、気を配りましょう。
- ・疲労や睡眠不足は禁物です。
- ・高齢者におけるワクチン接種は重症化、死亡を防ぐ点で効果があります。なお、予防接種は、かかりつけ医と相談しましょう。

東京都立衛生研究所感染症情報センター

www.tokyo-eiken.go.jp/IDSC/

厚生労働省

www.mhlw.go.jp/

国立感染症研究所感染症情報センター

idsc.nih.go.jp/index-j.html

インフルエンザホームページ

influenza-mhlw.sfc.wide.ad.jp/

【インフルエンザ相談ホットライン】

開設時期：

平成13年11月12日～

平成14年3月29日迄

対応日時：月曜日～金曜日(祝日除く)

9:00～17:00

電話番号：03-5285-1231

FAX番号：03-5285-1233

e-mail：influenza@nih.go.jp

3 インフルエンザにかかったら

- ・単なるかぜと軽く考えず、早めに医療機関で受診し、治療を受けましょう。
- ・部屋の湿度を保ちましょう。
- ・安静と休養が肝腎です。睡眠は十分に。
- ・水分は十分に補給しましょう。

II 流行状況

1 患者発生状況

都内では現在のところ患者報告数の目立った増加傾向はみられません。

都道府県別の患者報告数（第48週11月26日～12月2日）は450人で、宮崎、大分、滋賀、鹿児島及び埼玉での増加が目立っています。

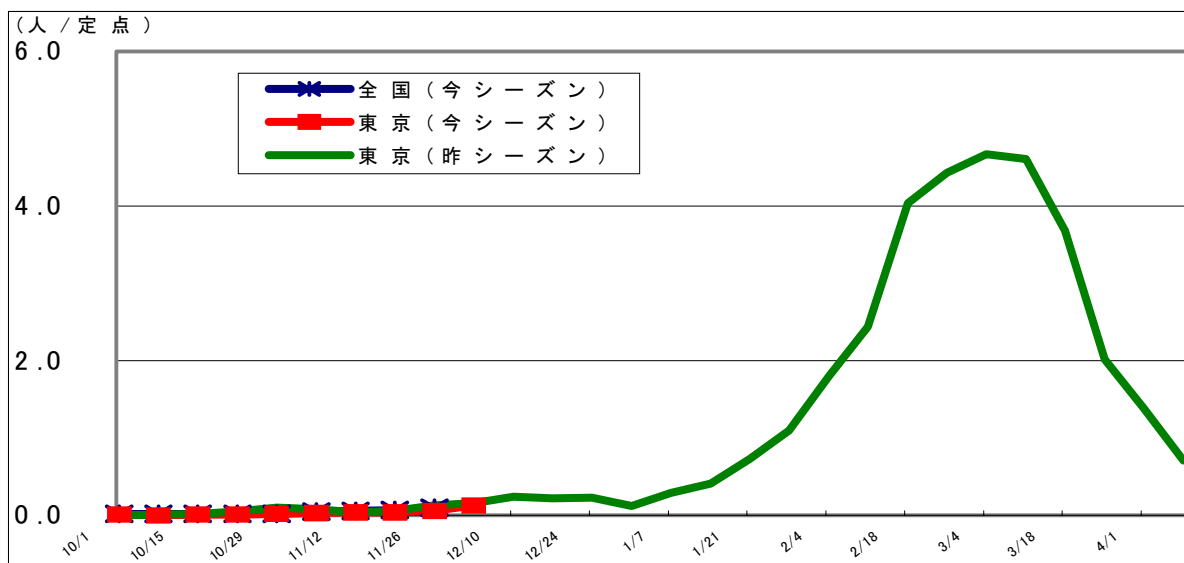
2 東京都公立学校の学級閉鎖状況

豊島区の小学校で、12月15日にインフルエンザ様疾患による学級閉鎖があります。

3 ウイルスの検出状況

都内でA型とB型（迅速診断キット、品川区・台東区、定点医療機関）及び、B型（PCR法、武蔵村山市、定点医療機関）のインフルエンザウイルスの検出が報告されています。

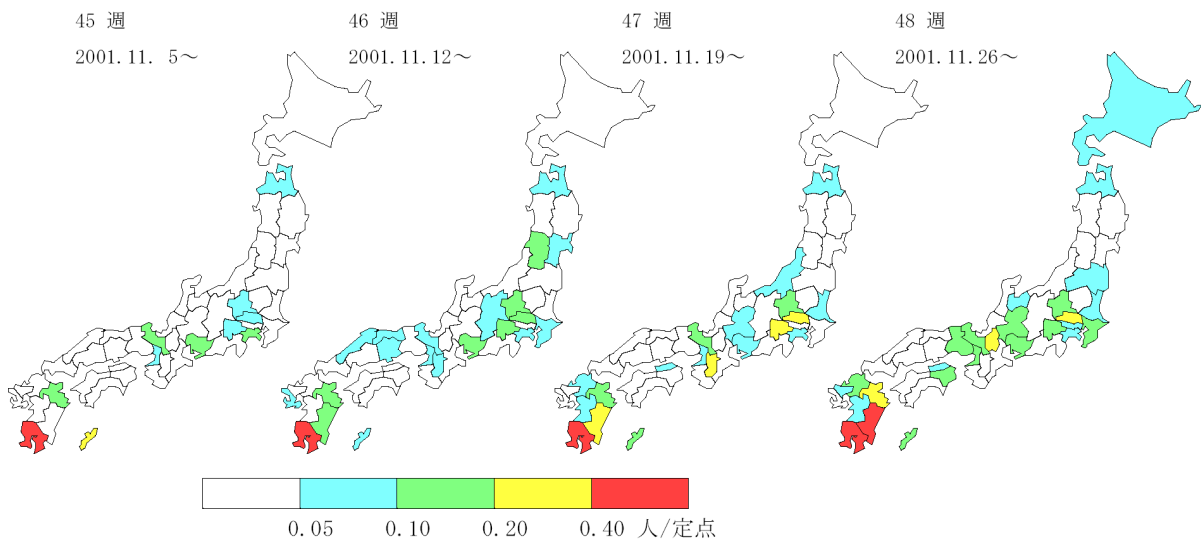
国内ではA香港型ウイルスが35週（沖縄県）、40週（仙台市）、42週と43週（沖縄県）で、B型ウイルスが39週（名古屋市）で検出されています（国立感染症研究所、感染症週報より）。



患者発生状況

（*：定点当たり）

患者報告数を定点医療機関数（東京都178ヶ所、全国約5,000ヶ所）で除算した数値です。



III 専門家向け情報

1 インフルエンザ総合対策の情報

今冬のインフルエンザ流行期に備え、厚生労働省は11月下旬に「インフルエンザ総合対策について」、「インフルエンザQ & A」及び「インフルエンザ施設内感染予防の手引き」を発表しました。

これらの資料はインターネット
<http://www.mhlw.go.jp/houdou/0111/h1112-1.html> で見ることができます。

2 インフルエンザウイルスの命名法

インフルエンザは世界的規模で流行する感染症で、毎年、似ているけれども少しずつ異なったウイルスが世界各地で分離されます。インフルエンザウイルスはA、B、Cの3つの型に大きく別れ、表面に出ている2種類の突起、ヘマグルチニン(HA)とノイラミニダーゼ(NA)の種類によってさらに分けられます。

インフルエンザウイルスの命名法は国際的に次のように記すことに決められています。

ウイルスの型(A, B, C) / 分離動物(ヒトの場合は省略) / 分離地 / 分離番号および分離年 / HA と NA の型。

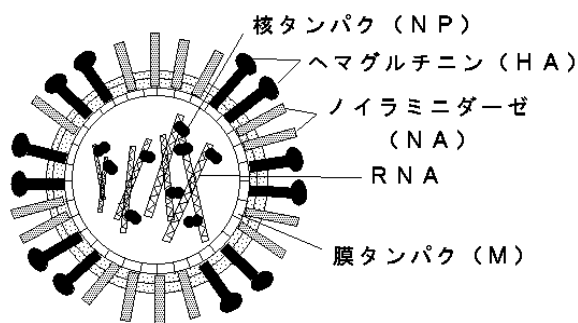


図1. インフルエンザウイルスの模式図
(東京都立衛生研究所ウイルス研究科による)

例えば今季のワクチン株を例にとると、A/ニューカレドニア/20/99/H1N1 は、A型で、ヒトから、ニューカレドニアで、1999年に20番目に分離され HA 亜型が1、NA 亜型が1

のウイルスということを示します。A/パナマ/2007/99/H3N2 は、A型で、ヒトから、パナマで、1999年に2007番目に分離され、HA 亜型が3、NA 亜型が2のウイルスです。A/H3N2型のウイルスでは1968年に流行した香港風邪が有名なのでA香港型と呼ばれます。

A/H1N1型のウイルスは1977年に流行したソ連風邪にちなんでAソ連型と呼ばれます。B型のウイルスにはHA 亜型もNA 亜型も1種類しかありませんので単にB型と呼びます。

世界で分離された3種類のウイルスの系統樹の模式図を図2~4に示しました。

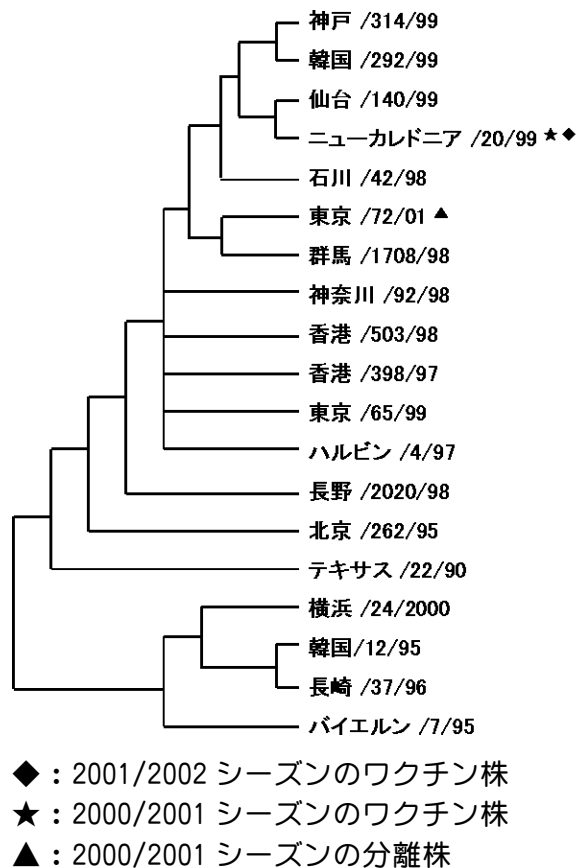


図2. インフルエンザAソ連(H1N1)型
HA 遺伝子 系統樹 模式図

図2~4は平成11年度厚生科学研究報告書、パンデミー、間パンデミーインフルエンザのサーベイランスに関する調査研究(根路銘国昭ら)、東京都微生物検査情報22巻2号を参考に作成した。

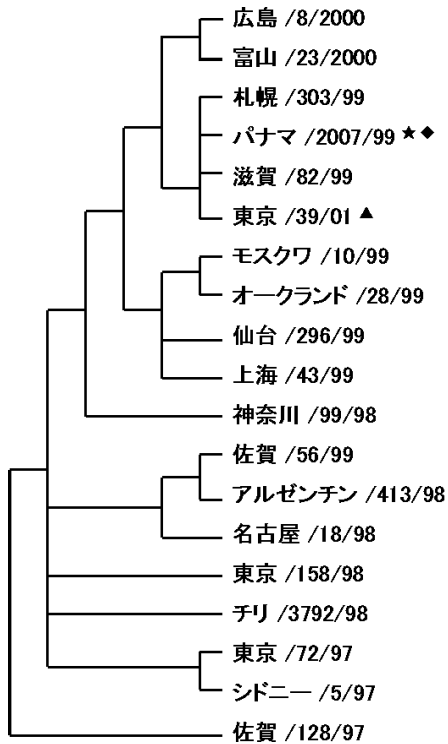


図 3. インフルエンザ A 香港 (H3N2) 型
HA 遺伝子 系統樹 模式図

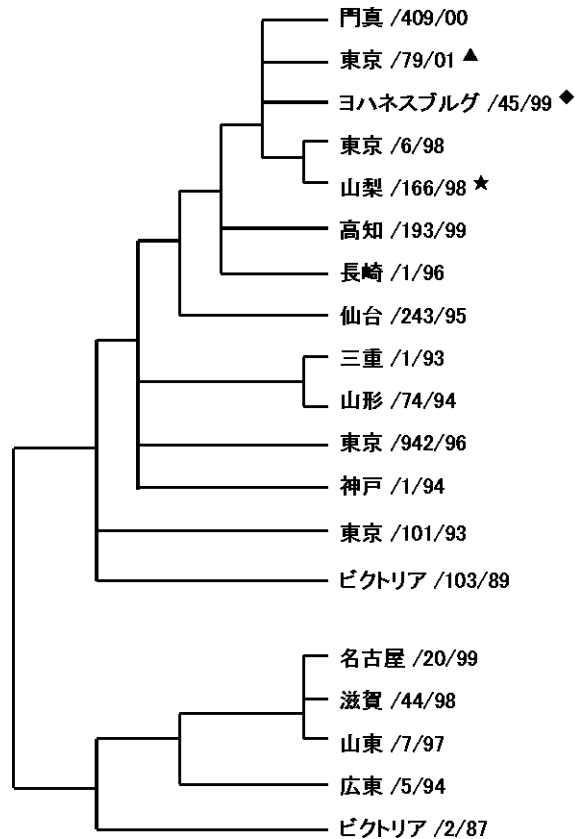


図 4. インフルエンザ B 型
HA 遺伝子 系統樹 模式図

3 インフルエンザ迅速診断キット

次ページに示したように 4 種類の迅速診断キットが販売されています。

4 インフルエンザの治療薬

インフルエンザの治療薬は「塩酸アマンタジン」、「ザナミビル水和物」および「リン酸オセルタミビル」の 3 種類が承認されています。

いずれの治療薬も発症後 48 時間以内に投与した場合に有効性が高いとされています。

① A型インフルエンザだけを検出できるタイプ

製品名	発売元
ディレクティジェンF1uA	日本ベクトン・ディッキンソン(株)
キャピリアF1A*	日本ベクトン・ディッキンソン(株)

*: A型とB型インフルエンザ検出キットを組み合わせた製品もある。

② B型インフルエンザだけを検出できるタイプ

製品名	発売元
キャピリアF1B*	日本ベクトン・ディッキンソン(株)

*: A型とB型インフルエンザ検出キットを組み合わせた製品もある。

③ A型かB型かは区別できないがインフルエンザを確認できるタイプ

製品名	発売元
ラピッドビューインフルエンザA/B	住友製薬バイオメディカル(株)
インフルエンザOIA	第一化学薬品(株)
ジースタットフルーA&Bキット	(株)ニチレイ

④ インフルエンザのA型かB型かを区別できるタイプ

製品名	発売元
インフルA・B-クイック「生研」	デンカ生研(株)

問い合わせ先一覧

発売元	電話	ホームページ
(株)ニチレイ	0120-265-477	www.nichirei.com/biosciences
住友製薬バイオメディカル(株)	03-5280-6641	
第一化学薬品株式会社	0120-720-681	www.kensa-daiichi.jp/kensa/
デンカ生研株式会社	0120-189-810	www.denka-seiken.co.jp
日本ベクトン・ディッキンソン(株)	0120-8555-90	www.bdi.co.jp

編集・発行 東京都立衛生研究所

〒169-0073

東京都新宿区百人町 3-24-1

事務局 微生物部疫学情報室

Tel:03-3363-3213

Fax:03-5332-7365

Email:idsc@tokyo-eiken.go.jp

ホームページ:www.tokyo-eiken.go.jp/IDSC/



古紙配合率70%再生紙を使用しています