

平成12年12月19日

各 位

東京都結核・感染症発生動向調査  
企画委員会会長

# 東京都月報

11 月 分

保 健 所 別 累 計 表  
年 齢 階 級 別 累 計 表  
感染症発生動向調査年次比較折れ線グラフ

コメント(東京都) 11月分

- ・ 性感染症の今月の報告は全体に減少している。
- ・ 基幹定点報告の3疾病ともに、昨年同期に比べ報告が減少している。

調査票通信 (各保健所からのコメント)

今月はありません。

事務局 :東京都立衛生研究所疫学情報室

電 話 : 03 - 3363 - 3213(直通)  
F A X : 03 - 5332 - 7365  
E-mail : idsc@tokyo-eiken.go.jp



古紙配合率70%再生紙を使用しています

## S T I 保健所別累計表 ( 1 1 月 )

男								
保健所名	定点数	トリコモナス	梅毒様疾患	性器 クラミジア	性器 ヘルペス	尖圭 コンジローム	淋病様疾患	総計
中央	1			1	1			2
日本橋	1			3	1		4	8
小石川	1							
向島	1			5	1	1		7
城東	1			1			3	4
深川	1			20	7	2	19	48
渋谷区	4			7	1	1	2	11
池袋	3		1	18	4	7	4	34
荒川	1							
足立	1			5	2	1	6	14
台東	5				1		1	2
大田区	3		1					1
北区	1			1				1
板橋区	2			5	1	1		7
みなと	1			7	2	1	5	15
中野区	1			5	1			6
新宿区	5		2	18	3	10	19	52
品川区	1			2				2
八王子	3							
町田	1							
多摩立川	2				1	1	10	12
三鷹武蔵野	1		2	8	3	3	8	24
総計	41		6	106	29	28	81	250
定点当り		0.00	0.15	2.59	0.71	0.68	1.98	6.10

女								
保健所名	定点数	トリコモナス	梅毒様疾患	性器 クラミジア	性器 ヘルペス	尖圭 コンジローム	淋病様疾患	総計
中央	1							
日本橋	1		1					1
小石川	1							
向島	1							
城東	1	2		3		1		6
深川	1			1			1	2
渋谷区	4							
池袋	3	1		13	3		7	24
荒川	1	1		1				2
足立	1			2				2
台東	5	21		41	27	3	7	99
大田区	3			1				1
北区	1							
板橋区	2				1			1
みなと	1				2			2
中野区	1							
新宿区	5	1		34	13	10	6	64
品川区	1							
八王子	3	1		8	2	1		12
町田	1	1		2	1		1	5
多摩立川	2	1		5				6
三鷹武蔵野	1		1	4	5	1	2	13
総計	41	29	2	115	54	16	24	240
定点当り		0.71	0.05	2.80	1.32	0.39	0.59	5.85

## S T I 保健所別定点当り累計表 ( 1 1 月 )

男							
保健所名	定点数	トリコモナス	梅毒様疾患	性器 クラミジア	性器 ヘルペス	大腸 コンジロー ム	淋病様疾患
中央	1			1.00	1.00		
日本橋	1			3.00	1.00		4.00
小石川	1						
向島	1			5.00	1.00	1.00	
城東	1			1.00			3.00
深川	1			20.00	7.00	2.00	19.00
渋谷区	4			1.75	0.25	0.25	0.50
池袋	3		0.33	6.00	1.33	2.33	1.33
荒川	1						
足立	1			5.00	2.00	1.00	6.00
台東	5				0.20		0.20
大田区	3		0.33				
北区	1			1.00			
板橋区	2			2.50	0.50	0.50	
みなと	1			7.00	2.00	1.00	5.00
中野区	1			5.00	1.00		
新宿区	5		0.40	3.60	0.60	2.00	3.80
品川区	1			2.00			
八王子	3						
町田	1						
多摩立川	2				0.50	0.50	5.00
三鷹武蔵野	1		2.00	8.00	3.00	3.00	8.00

女							
保健所名	定点数	トリコモナス	梅毒様疾患	性器 クラミジア	性器 ヘルペス	大腸 コンジロー ム	淋病様疾患
中央	1						
日本橋	1		1.00				
小石川	1						
向島	1						
城東	1	2.00		3.00		1.00	
深川	1			1.00			1.00
渋谷区	4						
池袋	3	0.33		4.33	1.00		2.33
荒川	1	1.00		1.00			
足立	1			2.00			
台東	5	4.20		8.20	5.40	0.60	1.40
大田区	3			0.33			
北区	1						
板橋区	2				0.50		
みなと	1				2.00		
中野区	1						
新宿区	5	0.20		6.80	2.60	2.00	1.20
品川区	1						
八王子	3	0.33		2.67	0.67	0.33	
町田	1	1.00		2.00	1.00		1.00
多摩立川	2	0.50		2.50			
三鷹武蔵野	1		1.00	4.00	5.00	1.00	2.00

## S T I 年齢階級別累計表（11月）

男						
	トリコモナス	梅毒様疾患	性器 クラミジア	性器 ヘルペス	尖圭 コンジローム	淋病様疾患
0歳						
1～4歳						
5～9歳						
10～14歳						
15～19歳			8	1	2	5
20～24歳		1	19	4	6	18
25～29歳		2	27	7	5	25
30～34歳		2	17	2	8	11
35～39歳			15	5	3	7
40～44歳		1	9	5	1	8
45～49歳			5	2	1	4
50～54歳			2	1	2	2
55～59歳			2	1		1
60～64歳			1			
65～69歳			1			
70～歳				1		
合計	0	6	106	29	28	81
先月数	1	6	118	58	28	79
増減数	-1	0	-12	-29	0	2

女						
	トリコモナス	梅毒様疾患	性器 クラミジア	性器 ヘルペス	尖圭 コンジローム	淋病様疾患
0歳						
1～4歳						
5～9歳						
10～14歳						
15～19歳	2		16	1	2	1
20～24歳	4		31	10	5	11
25～29歳	5		37	18	6	8
30～34歳	6		14	12	1	4
35～39歳	3		10	7	1	
40～44歳	3	2	5	3	1	
45～49歳			1	2		
50～54歳	2		1			
55～59歳						
60～64歳	4					
65～69歳				1		
70～歳						
合計	29	2	115	54	16	24
先月数	23	3	136	19	15	23
増減数	6	-1	-21	35	1	1

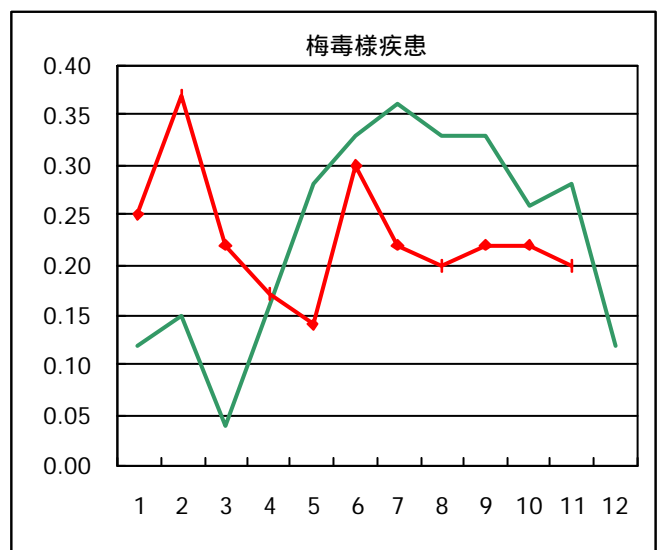
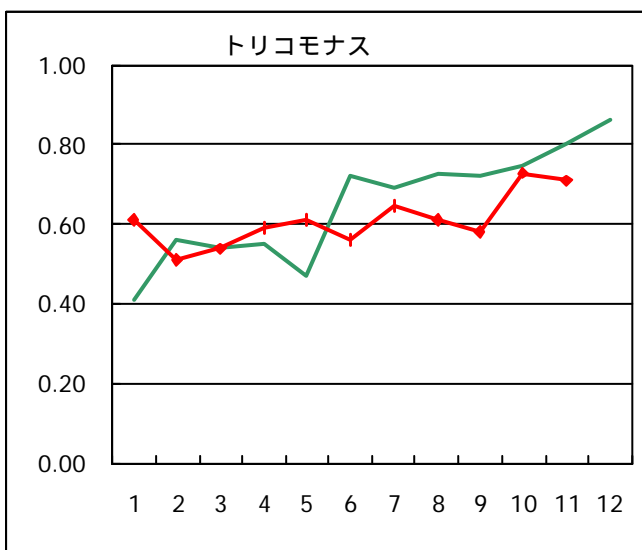
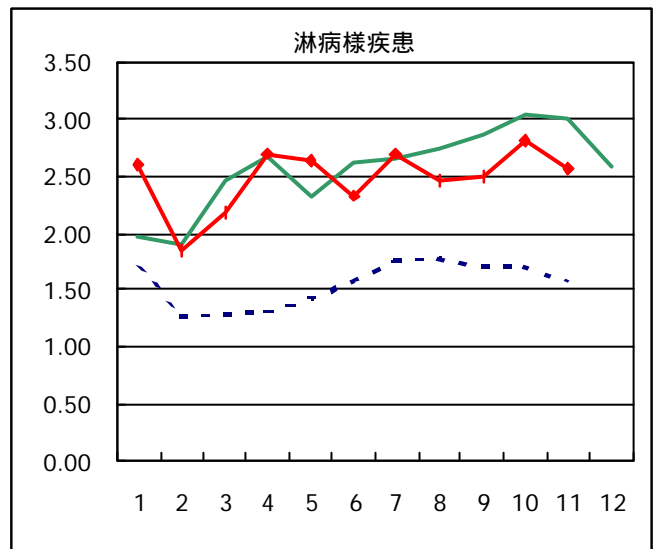
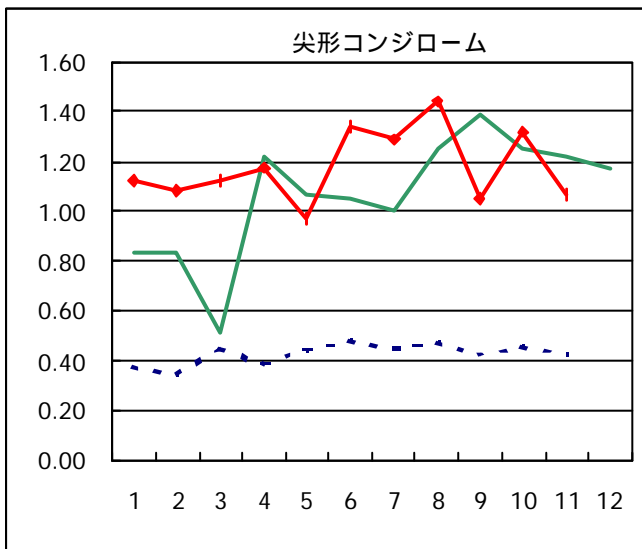
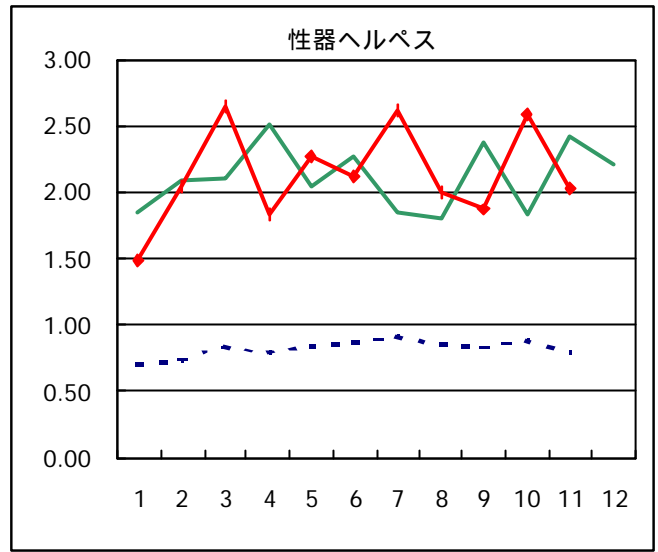
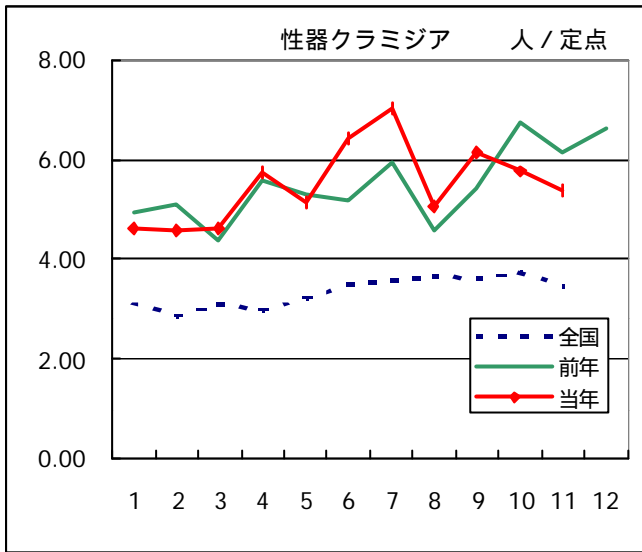
2次医療圏別累計表（平成12年11月） 総計 患者報告数

	トリコモナス	梅毒様疾患	性器 クラミジア	性器 ヘルペス	尖形 コンジローム	淋病様疾患	総計
区中央部	21	1	52	34	4	17	129
区南部		1	3				4
区西南部			7	1	1	2	11
区西部	1	2	57	17	20	25	122
区西北部	1	1	37	9	8	11	67
区東北部	1		8	2	1	6	18
区東部	2		30	8	4	23	67
西多摩							
南多摩	2		10	3	1	1	17
北多摩西部	1		5	1	1	10	18
北多摩南部		3	12	8	4	10	37
北多摩北部							
島しょ							
計	29	8	221	83	44	105	490

2次医療圏別累計表（平成12年11月） 総計 定点当たり発生数

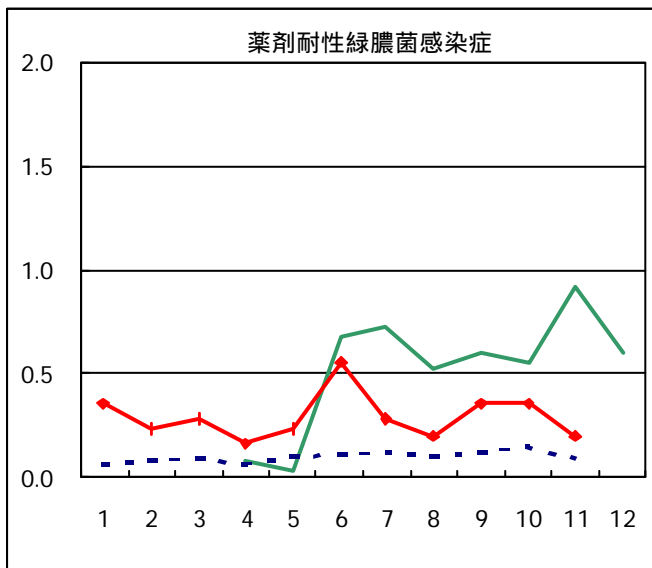
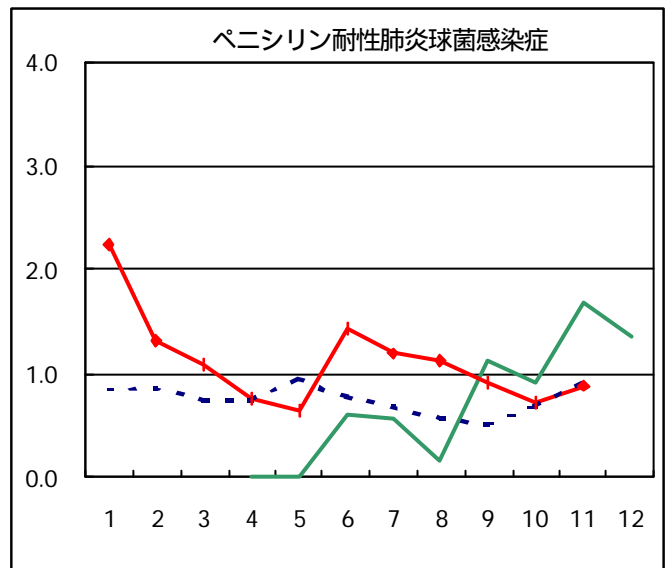
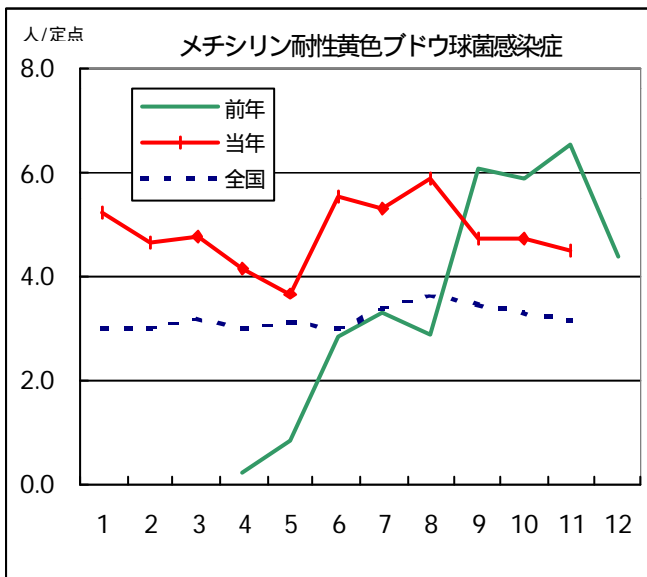
	トリコモナス	梅毒様疾患	性器 クラミジア	性器 ヘルペス	尖形 コンジローム	淋病様疾患	定点数
区中央部	2.33	0.11	5.78	3.78	0.44	1.89	9
区南部		0.25	0.75				4
区西南部			1.75	0.25	0.25	0.50	4
区西部	0.17	0.33	9.50	2.83	3.33	4.17	6
区西北部	0.17	0.17	6.17	1.50	1.33	1.83	6
区東北部	0.50		4.00	1.00	0.50	3.00	2
区東部	0.67		10.00	2.67	1.33	7.67	3
西多摩							0
南多摩	0.50		2.50	0.75	0.25	0.25	4
北多摩西部	0.50		2.50	0.50	0.50	5.00	2
北多摩南部		3.00	12.00	8.00	4.00	10.00	1
北多摩北部							0
島しょ							0
計	0.71	0.20	5.39	2.02	1.07	2.56	41

# 疾病別グラフ



基幹定点報告疾患集計 平成12年1月 - 11月

	1月	2月	3月	4月	5月	6月	7月	8月	9月	10月	11月	12月
メチシリン耐性 黄色ブドウ球菌感染症	131	116	119	104	92	138	133	147	118	118	112	
ペニシリン耐性 肺炎球菌感染症	56	33	27	19	16	36	30	28	23	18	22	
薬剤耐性緑膿菌感染症	9	6	7	4	6	14	7	5	9	9	5	



疾病別の定点医療機関数	
疾 病	医療機関数
梅毒	41
淋菌様疾患	
性器クラミジア	
性器ヘルペス	
尖圭コンジローム	
トリコモナス	25
メチシリン耐性 黄色ブドウ球菌感染症	
ペニシリン耐性 肺炎球菌感染症	
薬剤耐性緑膿菌感染症	