

# 東京都週報

40週（10月2日～10月8日）

発生動向総覧（東京都）・調査票通信  
全数届出患者数一覧表  
定点報告疾患集計（男女別）  
年齢階級別累計表・保健所別累計表  
感染症発生動向調査年次比較折れ線グラフ

事務局 東京都立衛生研究所疫学情報室

電話：03-3363-3213(直通)

FAX：03-5332-7365

E-mail：idsc@tokyo-eiken.go.jp

アドレス：www.tokyo-eiken.go.jp/IDSC/



## 発生動向総覧(東京都)

40週分

## (全数情報)

細菌性赤痢5件は患者4件、無症状病原体保有者1件である。いずれも国外発生であり、推定感染地域は中国3件、インド1件、インド・ネパール1件である。菌型はフレキシネル3件、ソンネ2件である。中国3件のうち2件はツアー同行者であり、菌型はフレキシネルである。腸管出血性大腸菌感染症は7件届出された。O157はVT2が3件(うち有症状2件)、VT1+VT2が3件(有症状2件)であり、O26はVT1が1件(有症状1件)である。溶血性尿毒症症候群の報告はない。届出件数は先週より2件少なく、減少傾向にある。現在のところ今年のピークは34週の23件だった。

アメーバ赤痢3件は、いずれも国内発生である。推定感染経路は同性間性的接触2件、経口感染1件である。急性ウイルス性肝炎3件は、いずれもB型であり異性間性的接触によるもの1件、感染経路不明2件である。クロイツフェルト・ヤコブ病1件は孤発性である。劇症型溶血性レンサ球菌感染症が1件届出された。49歳男性で胃癌・癌性腹膜炎のため治療中だった。9月19日発症、急激に腹膜刺激症状が出現し敗血症性ショック・多臓器不全を呈し20日死亡した。腹水、血液培養から菌が検出されたが、感染経路は不明である。本例を含め、今年は現在までに届出された4件のうち3件が届出時点で既に死亡していた。本症は症状の進行が非常に速く、死亡率も高い感染症である。

マラリア2件は熱帯熱マラリア1件(推定感染地域:ナイジェリア)、型不明1件(推定感染地域:インドネシア)である。(推定される感染地域は、医師の届出によるものです。)

## (定点情報)

手足口病、流行性耳下腺炎、流行性角結膜炎の報告はいぜん高めで推移している。A群溶血性レンサ球菌咽頭炎は増加のきざしが見られる。

## (病原体情報)

フィリピン旅行から帰国したデング熱が疑われる患者の血清からデング熱ウイルス特異IgM、及びIgG抗体が検出された。IgM抗体が検出されたことから患者は今回の旅行でデング熱ウイルスに初感染したことが推定される。

ウイルス性肝炎の患者の咽頭拭い液からサイトメガロウイルスの遺伝子が検出された。不明発疹、肺炎、髄膜炎、不明熱などの咽頭拭い液、及び髄液からエンテロウイルスの遺伝子が検出されている。

耳漏や肉芽等の検体から、従来のMRSA分離株に比べ、コアグラ-ゼ産生量の少ないMRSA(コアグラ-ゼ型)が2~3週前から分離されている。

## (その他の情報)

髄膜炎、発疹系疾患の検体搬入が多い。

## 調査票通信

各保健所から集められたコメントを掲載

## 台東区

先週よりマイコプラズマ肺炎が増加している。

## 中野区

- ・このところおさまっていた手足口病が近くの保育園で数名発生した様子です。
- ・9月28日耳下腺炎に罹患した9歳の男児が髄膜炎を併発しました。

## 武蔵村山市

麻疹患者はワクチン未接種者でした。

全数届出患者数一覧表 平成12年40週

分類	疾病名	東京都分(報告週)				全国分(診断週)
		37週	38週	39週	40週	40週
一類	エボラ出血熱					
	クリミア・コンゴ出血熱					
	ペスト					
	マ・ルブルグ病					
	ラッサ熱					
二類	急性灰白髄炎					
	コレラ		1			3
	細菌性赤痢	3	9	5	5	25
	ジフテリア					
	腸チフス		1	1		1
	パラチフス	1		1		1
三類	腸管出血性大腸菌感染症	18	13	9	6	68
四類 (全数届出)	アメ・バ赤痢			2	3	5
	ウイルス性肝炎(急性肝炎)	2	3	3	3	4
	エキノコックス症					
	黄熱					
	オウム病					
	回帰熱					
	Q熱					
	狂犬病					
	クリプトスポリジウム症					
	クロイツフェルト・ヤコブ病				1	
	劇症型溶血性レンサ球菌感染症				1	
	後天性免疫不全症候群		7	6	9	7
	コクシジオイデス症					
	ジアルジア症		1			2
	腎症候性出血熱					
	髄膜炎菌性髄膜炎					
	先天性風疹症候群					
	炭疽					
	ツツガムシ病					1
	デング熱	1	1			
	日本紅斑熱					
	日本脳炎					
	乳児ボツリヌス症					
	梅毒	2	2	2	2	9
	破傷風					2
	バンコマイシン耐性腸球菌感染症					
	ハンタウイルス肺症候群					
Bウイルス病						
ブルセラ症						
発疹チフス						
マラリア	1		1	2	2	
ライム病						
レジオネラ症					1	
東京都分の集計は、医師からの追加届出により増加することがあります(10/13集計)						

## 定点報告疾患集計（男女別）

疾患名	性	平成12年 週				累計
		37	38	39	40	
不明発疹症	男	9	4	6	4	23
	女	10	6	6	2	24
MCLS	男	0	1	0	0	1
	女	1	0	0	0	1
インフルエンザ	男	0	2	0	0	2
	女	1	2	0	0	3
咽頭結膜熱	男	5	10	9	2	26
	女	7	1	6	4	18
A群溶血性レンサ 球菌咽頭炎	男	16	11	20	28	75
	女	13	18	13	19	63
感染性胃腸炎	男	118	127	122	149	516
	女	106	100	108	111	425
水痘	男	26	22	22	25	95
	女	17	15	24	20	76
手足口病	男	100	116	105	93	414
	女	90	110	74	95	369
伝染性紅斑	男	6	7	10	3	26
	女	14	11	7	2	34
突発性発疹	男	46	52	39	31	168
	女	46	37	33	42	158
百日咳	男	0	2	0	0	2
	女	2	3	1	1	7
風疹	男	1	2	1	1	5
	女	3	3	5	0	11
ヘルパンギーナ	男	30	28	18	15	91
	女	26	28	25	13	92
麻疹(成人以外)	男	7	2	7	6	22
	女	5	2	7	6	20
流行性耳下腺炎	男	51	40	72	49	212
	女	34	30	62	50	176
急性出血性結膜炎	男	1	0	0	0	1
	女	0	0	0	0	0
流行性角結膜炎	男	14	19	19	16	68
	女	12	16	14	16	58

「累計」覧は、当週を含む過去4週分の合計を示したものです

年齢階級別累計表（平成12年40週）

	不明 発疹症	MCLS	インフル エンザ	咽頭 結膜熱	A群溶血性 レンサ球菌咽頭炎	感染性 胃腸炎	水痘	手足口病	伝染性 紅斑	突発性 発疹	百日咳	風疹	ヘルパン ギーナ	麻疹 (成人以外)	流行性 耳下腺炎	急性出血 性結膜炎	流行性 角結膜炎
～6ヶ月	1					10		2		7							
～1歳	3					23	4	8	1	43			3	3			
1歳	1			2	3	22	5	33		21		1	1	2	1		3
2歳				1	1	22	7	45	1	2			3	1	9		1
3歳					7	26	7	20			1		5	2	17		3
4歳				1	4	19	11	22					2	2	19		1
5歳					7	20	4	19	1				4	1	20		3
6歳					8	16	2	10					1		12		1
7歳				1	3	8	1	5					2		7		
8歳				1	2	5	1	7	1				3		6		1
9歳					1	8	1						1		2		
10～14歳	1				2	19	2	12	1				1	1	3		2
15～19歳					2	15									2		
20～29歳					7	47		5					2		1		2
30～39歳																	4
40～49歳																	5
50～59歳																	2
60～69歳																	3
70～79歳																	1
80歳以上																	
合計	6	0	0	6	47	260	45	188	5	73	1	1	28	12	99	0	32
先週比	-6	0	0	-9	14	30	-1	9	-12	1	0	-5	-15	-2	-35	0	-1

注：小児科定点把握対照の疾病のうち、「20～29歳」は「20歳以上」と読み替える。

眼科疾患のうち、「70～79歳」は「70歳以上」と読み替える。

保健所別累計表 (平成12年 40週)

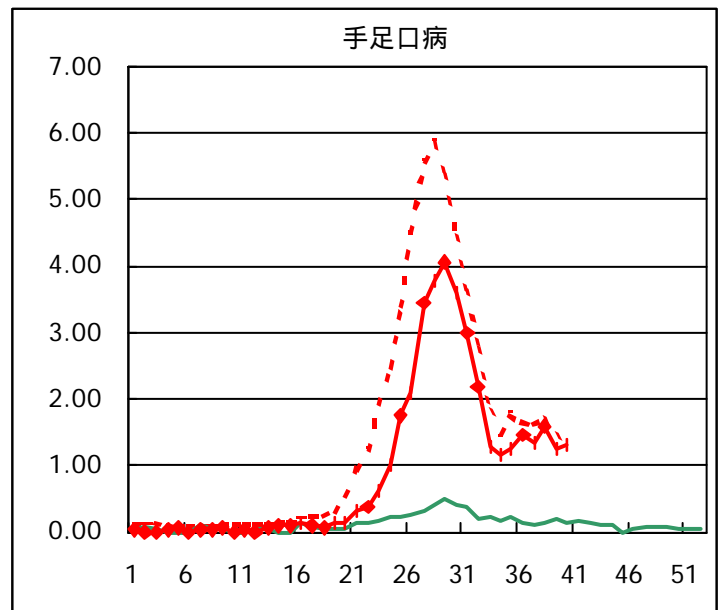
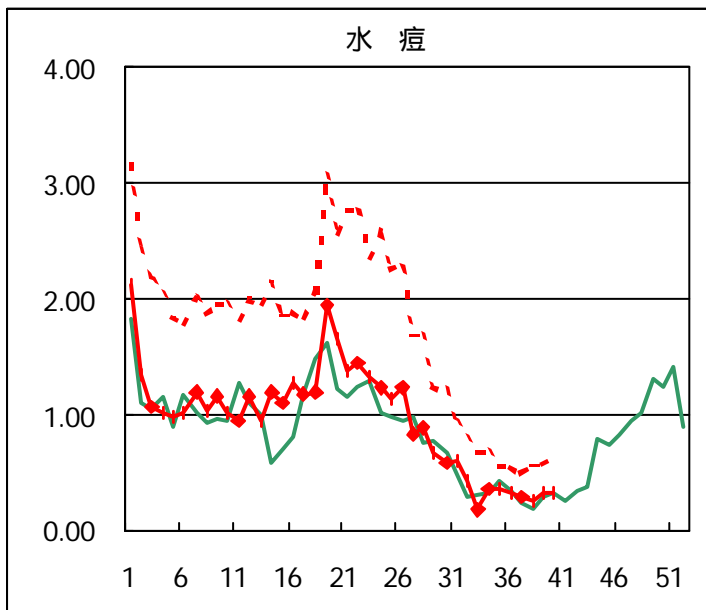
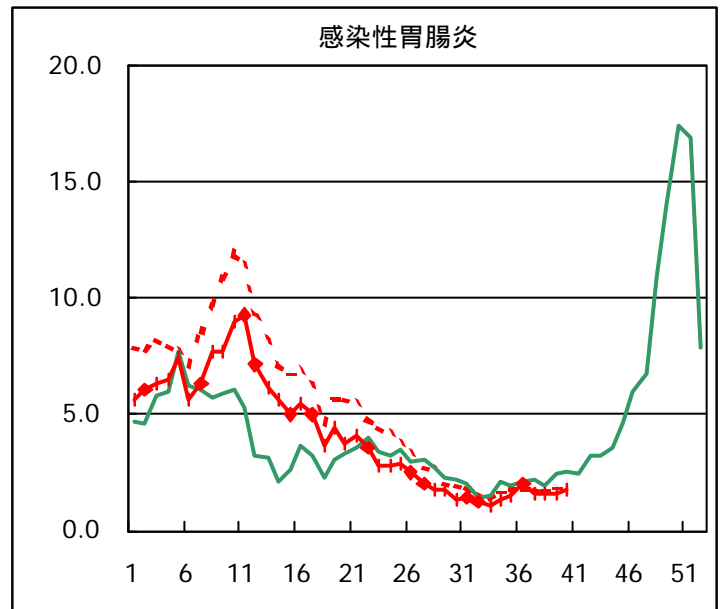
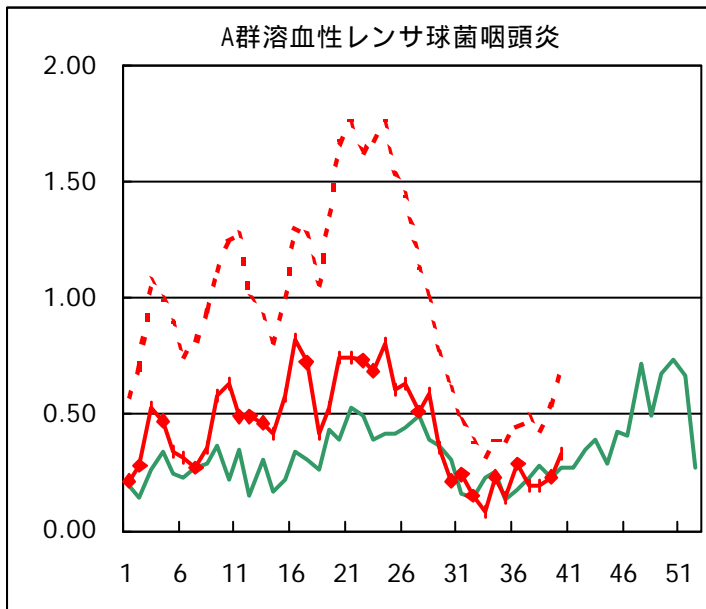
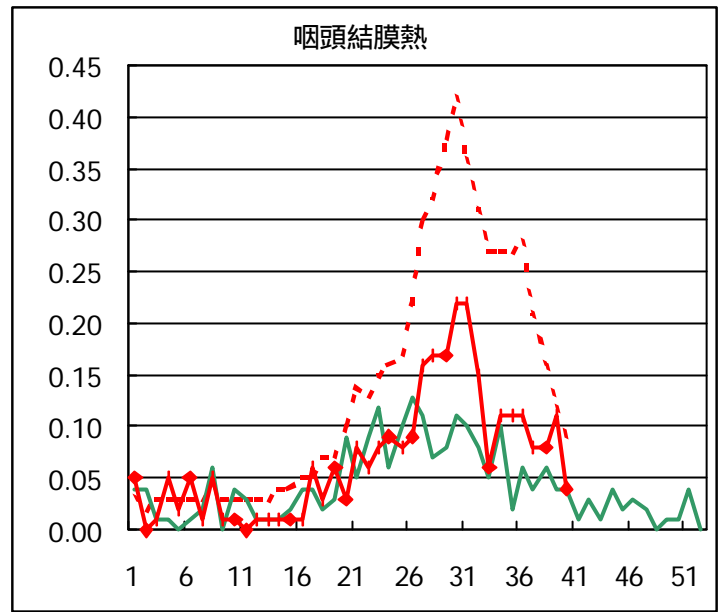
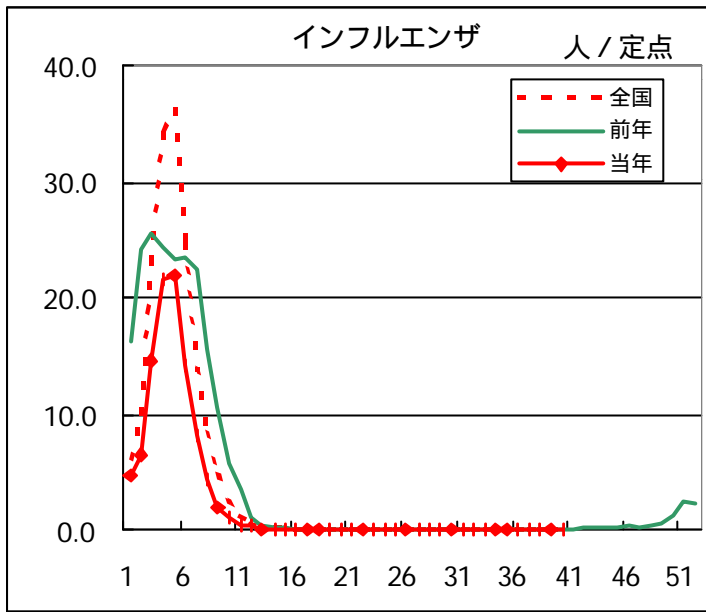
	不明 発疹症	MCLS	インフル エンザ	咽頭 結膜熱	A群溶血性 レンサ球菌咽頭炎	感染性 胃腸炎	水痘	手足口病	伝染性 紅斑	突発性 発疹	百日咳	風疹	ヘルパン ギーナ	麻疹 (成人以外)	流行性 耳下腺炎	急性出血 性結膜炎	流行性 角結膜炎	合計
中央				2	1			9		2								14
日本橋																		0
文京						3		4									1	8
本郷																		0
向島								3										3
本所						1	1	1		1								4
江東区	2					5		1		2								10
深川					5		1	9		1							14	30
世田谷				1		15	4	5	2	2	1		3		5			38
渋谷区						14		2		2			1		1			20
池袋						1									1		2	4
長崎								5		2					3			10
荒川	1					2		2		1					3			9
足立					1	8		5		2					6			22
千住																		0
葛飾				1	2	9		4	2	2				2	4			26
江戸川						12		1							1			14
小岩								2		2								4
台東				1	4	5	3	8		6			5		8			40
目黒区					1		3	5	1	3			1		1			15
大田区					1	17	2	22		8			1		11		1	63
杉並					1	8		2							1			12
北区					3	4	1	24		5			1	2	6			46
板橋区						5		5										10
みなと						2		5		3							3	21
中野区					5	16	1	9		7			2	2	2			44
新宿区	1				4	23	7	8		3					6		7	59
品川区						4		9		4		1	4		3			25
千代田							3	1					1					5
練馬区					2	5	3	5						1	8			24

保健所別累計表 (平成12年 40週)

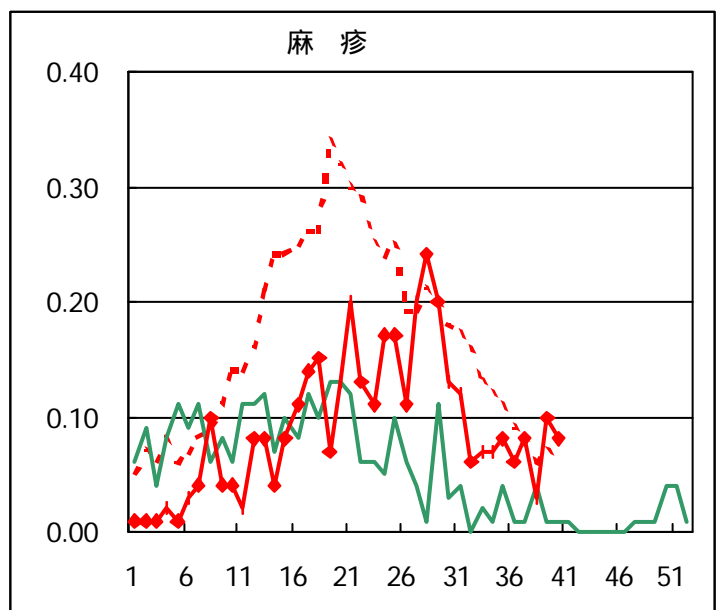
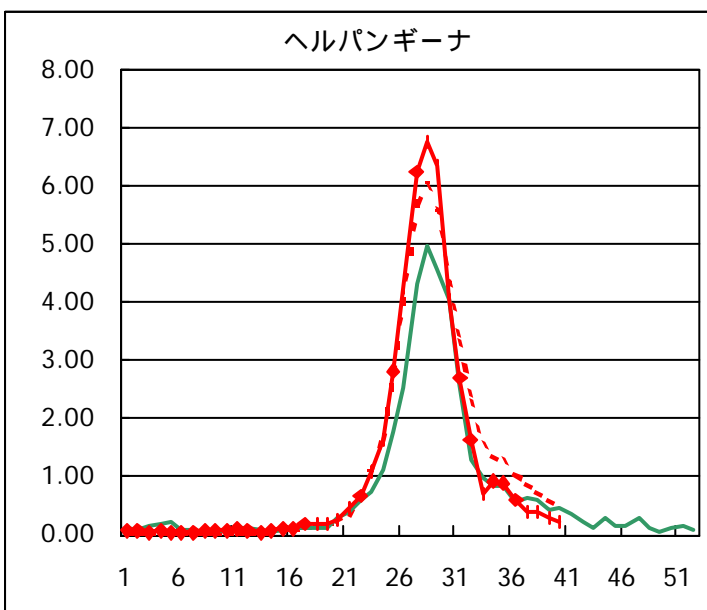
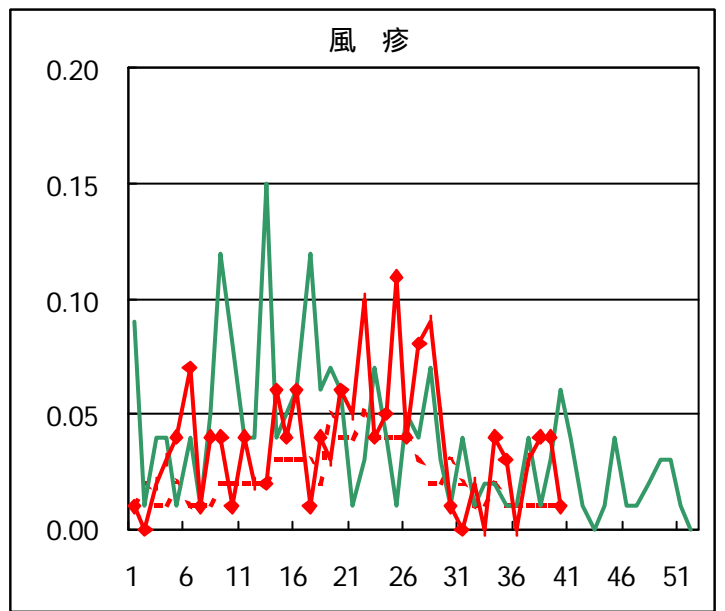
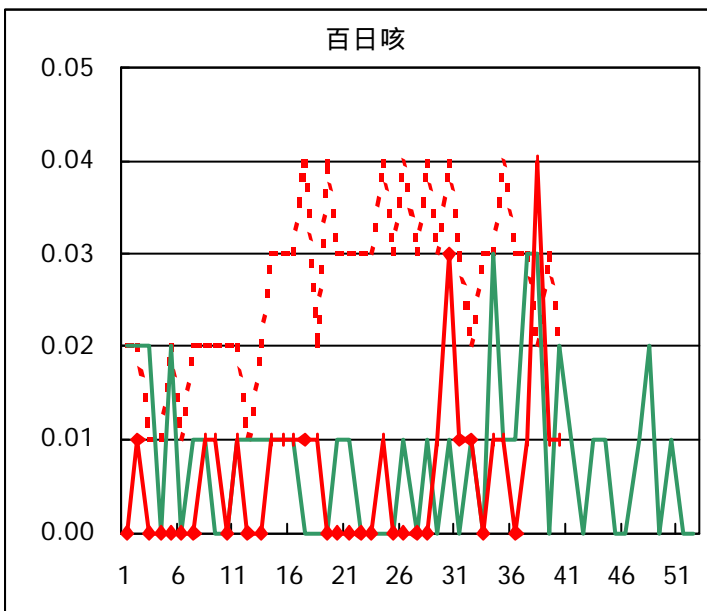
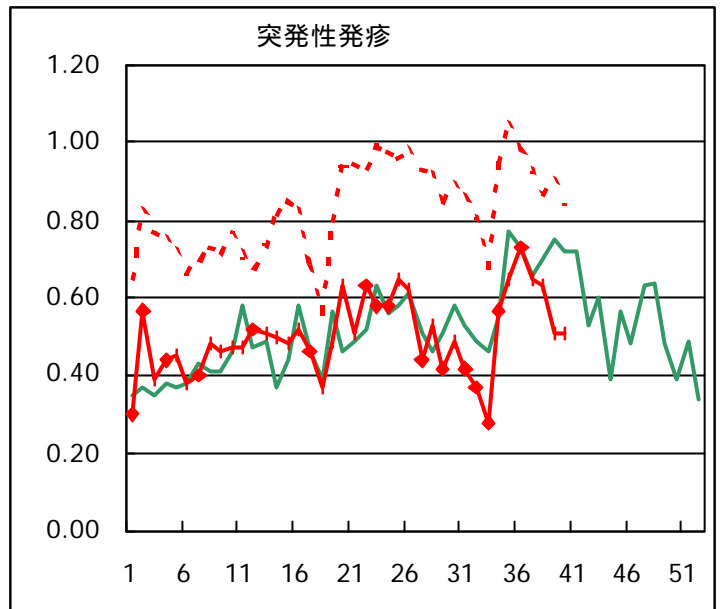
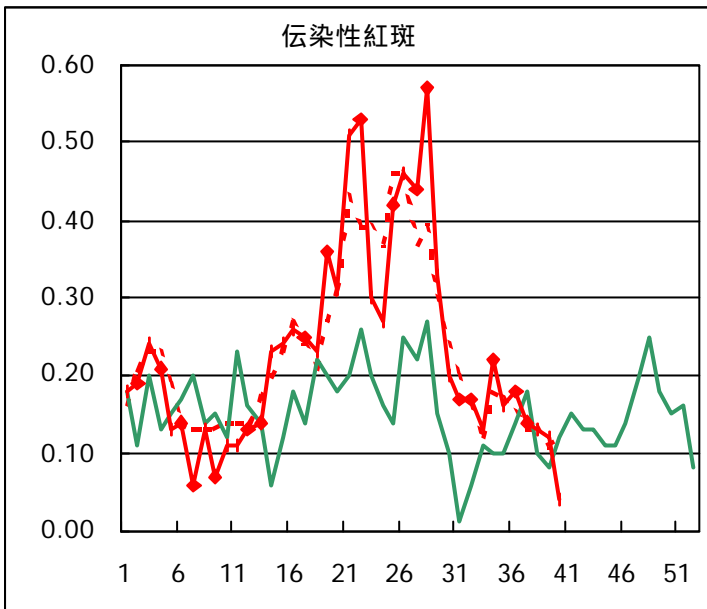
	不明 発疹症	MCLS	インフル エンザ	咽頭 結膜熱	A群溶血性 レンサ球菌咽頭炎	感染性 胃腸炎	水痘	手足口病	伝染性 紅斑	突発性 発疹	百日咳	風疹	ヘルパン ギーナ	麻疹 (成人以外)	流行性 耳下腺炎	急性出血 性結膜炎	流行性 角結膜炎	合計
八王子					1	1		2							2		1	7
町田						19				2			2		5		1	29
島しょ																		0
多摩川					1	5	5	1		1					2			15
秋川					5	16	1	5		5					9			41
南多摩	1					21	2	2		1			6		3			36
多摩立川					1	6	1	2					1	2				13
村山大和						8	2	2						3	1		2	18
府中小金井										1								1
狛江調布				1	4	4		1										10
三鷹武蔵野						6		1		1					5			13
多摩小平	1					9		8		2					2			22
多摩東村山					3	8		5		2								18

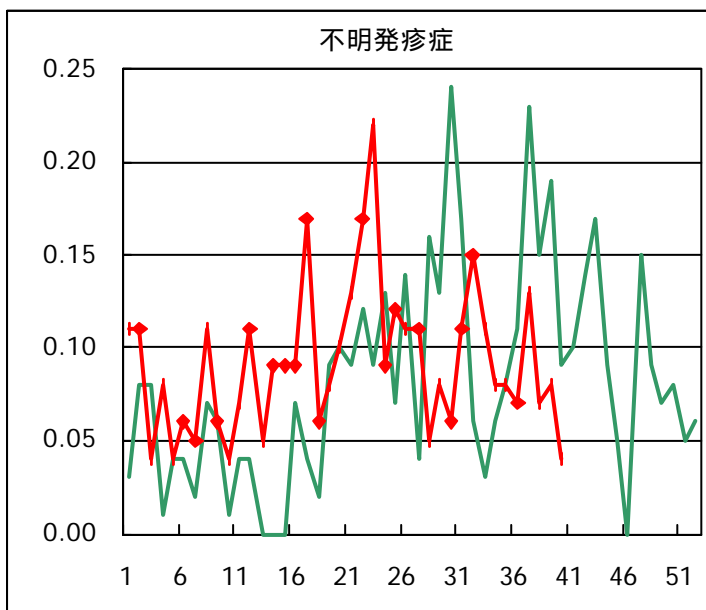
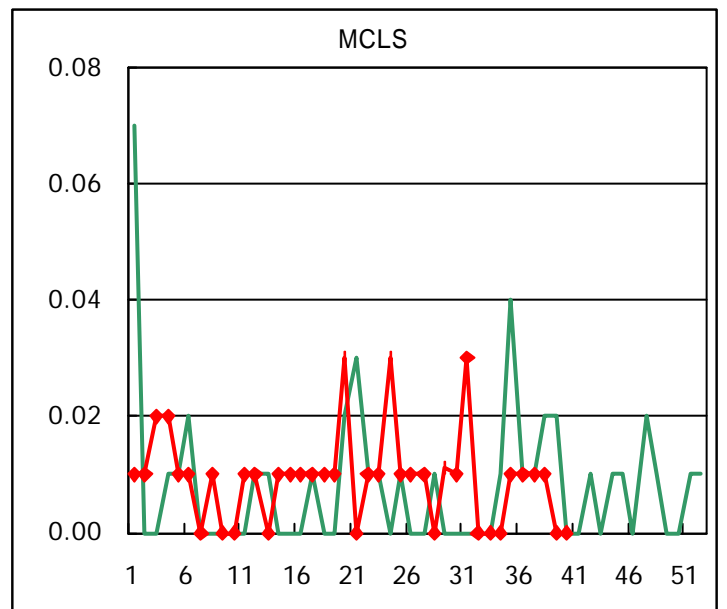
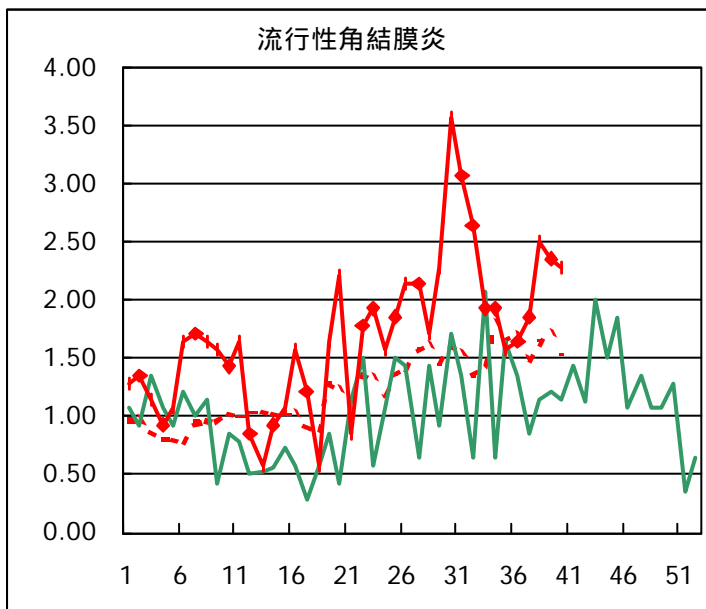
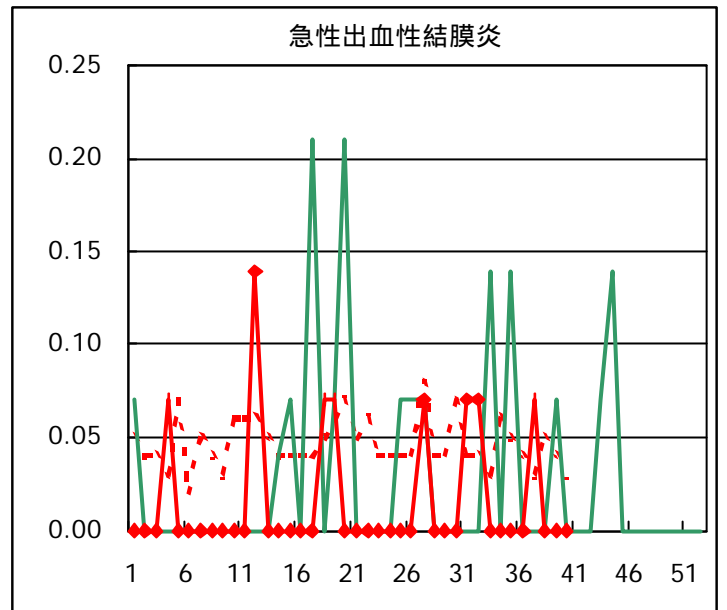
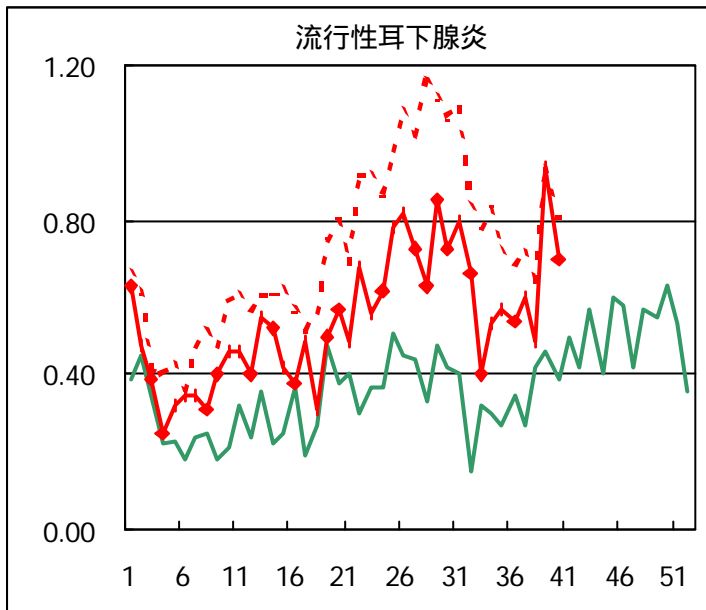
東京都合計	6	0	0	6	47	260	45	188	5	73	1	1	28	12	99	0	32	803
定点当り報告数	0.04	0.00	0.00	0.04	0.33	1.83	0.32	1.32	0.04	0.51	0.01	0.01	0.20	0.08	0.70	0.00	2.29	5.65

# 疾病別グラフ









疾病別の定点医療機関数	
疾 病	医療機関数
インフルエンザ	178
急性出血性結膜炎	14
流行性角結膜炎	
上記を除く疾病	142