

東京都週報

42週(10月16日～10月22日)

発生動向総覧(東京都)・調査票通信
全数届出患者数一覧表
定点報告疾患集計(男女別)
年齢階級別累計表・保健所別累計表
感染症発生動向調査年次比較折れ線グラフ

事務局 東京都立衛生研究所疫学情報室

電話：03-3363-3213(直通)

FAX：03-5332-7365

E-mail：idsc@tokyo-eiken.go.jp

アドレス：www.tokyo-eiken.go.jp/IDSC/



発生動向総覧 (東京都)

42週分

(全数情報)

腸チフス 1 件は、インドネシアでの感染が推定されている。腸管出血性大腸菌感染症が 19 件届出された。O157は VT2が 8 件 (うち有症状 6 件)、VT1+VT2が 8 件 (有症状 2 件)、毒素型不明 2 件 (有症状 2 件) だった。O26は、VT1が 1 件 (有症状 1 件) だった。溶血性尿毒症症候群の報告はない。同一小学校の給食調理員 4 人が感染した例があった。いずれも無症状で、菌型は O157VT1+VT2 だった。腸管出血性大腸菌感染症の届出件数は先週より 16 件増えたが、同一血清型、毒素型に偏っていない。

アメーバ赤痢 1 件は、国内での同性間性的接触による感染が推定されている。劇症型溶血性レンサ球菌感染症が 1 件届出された。患者は 35 歳男性で、発熱、ショック症状があった。感染経路は不明である。

ツツガムシ病 1 件は、29 歳男性で北富士での感染が推定されている。発熱があり、血清学的検査で診断された。昨年のツツガムシ病の届出は 9 件あったが、月別では 8 月 1 件、11 月 2 件、12 月 6 件だった。ツツガムシ病は、春から初夏、秋から冬にかけての発生が多い。マラリア 1 件は、熱帯熱マラリアでバリでの感染が推定されている。

(推定される感染地域は、医師の届出によるものです。)

(定点情報)

A 群溶血性レンサ球菌咽頭炎の報告が増加している。流行性耳下腺炎の報告はいぜん高めで推移している。感染性胃腸炎の今後の経過を注目したい。

(病原体情報)

- ・咽頭炎患者の咽頭拭い液から分離された A 群溶血性レンサ球菌の T 型は 12 型が多かった。
- ・髄膜炎の咽頭拭い液、髄液からコクサッキー - ウイルス B3、B5 型が分離され、またムンプスウイルスの遺伝子も検出されている。
- ・不明熱、急性胃腸炎の咽頭拭い液、便からアデノウイルス遺伝子が検出されている。
- ・感染性胃腸炎集団発生事例のうち 2 事例から SRSV が検出されている。

(その他の情報)

引き続き感染性胃腸炎の集団発生の検体が搬入されている。

調査票通信

各保健所から集められたコメントを掲載

中野区

幼児の帯状疱疹が 1 名いました。

台東区

某保育園で職員を含む園児に嘔吐・下痢の集団発生が 10 月 20 日に認められた。

全数届出患者数一覧表 平成12年42週

分類	疾病名	東京都分(報告週)				全国分(診断週)
		39週	40週	41週	42週	42週
一類	エボラ出血熱					
	クリミア・コンゴ出血熱					
	ペスト					
	マ-ルブルグ病					
	ラッサ熱					
二類	急性灰白髄炎					
	コレラ					2
	細菌性赤痢	5	5	4		33
	ジフテリア					
	腸チフス	1			1	1
	パラチフス	1				
三類	腸管出血性大腸菌感染症	9	6	3	19	82
四類 (全数届出)	アメ-バ赤痢	2	3	1	1	3
	ウイルス性肝炎(急性肝炎)	3	3			7
	エキノкокクス症					
	黄熱					
	オウム病					
	回帰熱					
	Q熱					
	狂犬病					
	クリプトスポリジウム症					
	クロイツフェルト・ヤコブ病		1			
	劇症型溶血性レンサ球菌感染症		1		1	
	後天性免疫不全症候群	6	9	3	8	5
	コクシジオイデス症					
	ジアルジア症					
	腎症候性出血熱					
	髄膜炎菌性髄膜炎					
	先天性風疹症候群					
	炭疽					
	ツツガムシ病				1	6
	デング熱			1		
	日本紅斑熱					
	日本脳炎					
	乳児ポツリヌス症					
	梅毒	2	2	2	1	5
	破傷風			1		
	バンコマイシン耐性腸球菌感染症					
	ハンタウイルス肺症候群					
	Bウイルス病					
	ブルセラ症					
	発疹チフス					
	マラリア	1	2	2	1	
	ライム病					
レジオネラ症					1	

東京都分の集計は、医師からの追加届出により増加することがあります(10 / 25)

定点報告疾病集計（男女別）

疾病名	性	平成12年 週				累計
		39	40	41	42	
不明発疹症	男	6	4	5	4	19
	女	6	2	4	10	22
MCLS	男				1	1
	女			1	1	2
インフルエンザ	男			1		1
	女			1	3	4
咽頭結膜熱	男	9	2	2	2	15
	女	6	4	2	4	16
A群溶血性レンサ球菌咽頭炎	男	20	28	19	29	96
	女	13	19	20	18	70
感染性胃腸炎	男	122	149	127	162	560
	女	108	111	123	131	473
水痘	男	22	25	22	36	105
	女	24	20	17	24	85
手足口病	男	105	93	93	60	351
	女	74	95	67	54	290
伝染性紅斑	男	10	3	5	15	33
	女	7	2	13	8	30
突発性発疹	男	39	31	34	43	147
	女	33	42	28	46	149
百日咳	男			2		2
	女	1	1	3	1	6
風疹	男	1	1	2	4	8
	女	5		1		6
ヘルパンギーナ	男	18	15	16	10	59
	女	25	13	12	8	58
麻疹(成人以外)	男	7	6	2	7	22
	女	7	6	1	3	17
流行性耳下腺炎	男	72	49	43	65	229
	女	62	50	48	66	226
急性出血性結膜炎	男					
	女					
流行性角結膜炎	男	19	16	9	16	60
	女	14	16	13	16	59
急性脳炎（日本脳炎を除く）	男				1	1
	女					
細菌性髄膜炎	男					
	女					
無菌性髄膜炎	男		1	2	1	4
	女			3		3
マイコプラズマ肺炎	男					
	女	1			3	4
クラミジア肺炎（オウム病は除く）	男					
	女					
成人麻疹	男					
	女		1	1		2

「累計」欄は、当週を含む過去4週分の合計を示したものです

事務局からのお知らせ

今週（第42週）から基幹定点報告疾病（急性脳炎他5疾病）を掲載します。
 なお、今回は次頁に、第1週から第42週までの報告数と累計を掲載しました。

基幹定点報告疾病集計（男女別） 平成12年 第1週～第42週

週	急性脳炎		細菌性髄膜炎		無菌性髄膜炎		マイコプラズマ肺炎		クラジミア肺炎		成人麻疹	
	男	女	男	女	男	女	男	女	男	女	男	女
1							1					
2					2							
3		1			1			1	1			
4	1											
5					1	1						
6												
7												
8						1						
9												
10			1	1								
11						1						
12				1								
13												
14					1	1						
15											3	2
16	1			1							1	1
17		1				2					2	3
18												2
19	1			1							3	6
20					2						1	3
21											4	3
22			1		2	4					8	7
23			1		1	2					6	7
24	1					1					4	5
25		1									3	5
26				1							2	2
27				1	2						2	
28			1		2	1					1	1
29					5	2					2	2
30	1				4	1					4	4
31					1						2	1
32					1	1					2	
33			1		3	2					2	2
34					2			1				
35					2		1				1	
36							1				2	
37					1	4					1	
38	1				1	3					2	
39								1				
40					1							1
41					2	3						1
42	1				1			3				
累計	7	3	5	6	38	30	3	6	1	0	58	58

年齢階級別累計表（平成12年42週）

	不明 発疹症	MCLS	インフル エンザ	咽頭 結膜熱	A群溶血性 レンサ球菌咽頭炎	感染性 胃腸炎	水痘	手足口病	伝染性 紅斑	突発性 発疹	百日咳	風疹	ヘルパン ギーナ	麻疹 (成人以外)	流行性 耳下腺炎	急性出血 性結膜炎	流行性 角結膜炎
～6ヶ月						3	1	2	2	11	1		1				
～1歳				1		21	4	4	4	60				1			
1歳	6					36	9	26	3	16		3	1	2	3		1
2歳		1			3	27	11	21	1	2			1	2	11		
3歳	1				3	28	11	16	1				1		16		
4歳	4			1	6	24	10	12	3				3		32		1
5歳	1	1		1	6	29	6	11	5				2	1	25		
6歳					7	22	2	6					1	3	14		
7歳					6	11		2	1						9		2
8歳	1			1	5	8	2	2	2						6		
9歳	1			1	3	8	1	2	1				1		1		1
10～14歳					2	20	1	2					3	1	5		1
15～19歳						11							1		2		
20～29歳				1	6	45	2	8				1	3		7		9
30～39歳			2														6
40～49歳			1														5
50～59歳																	3
60～69歳																	2
70～79歳																	1
80歳以上																	
合計	14	2	3	6	47	293	60	114	23	89	1	4	18	10	131	0	32
先週比	5	1	1	2	8	43	21	-46	5	27	-4	1	-10	7	40	0	10

注：小児科定点把握対照の疾病のうち、「20～29歳」は「20歳以上」と読み替える。

眼科疾患のうち、「70～79歳」は「70歳以上」と読み替える。

保健所別累計表 (平成12年 42週)

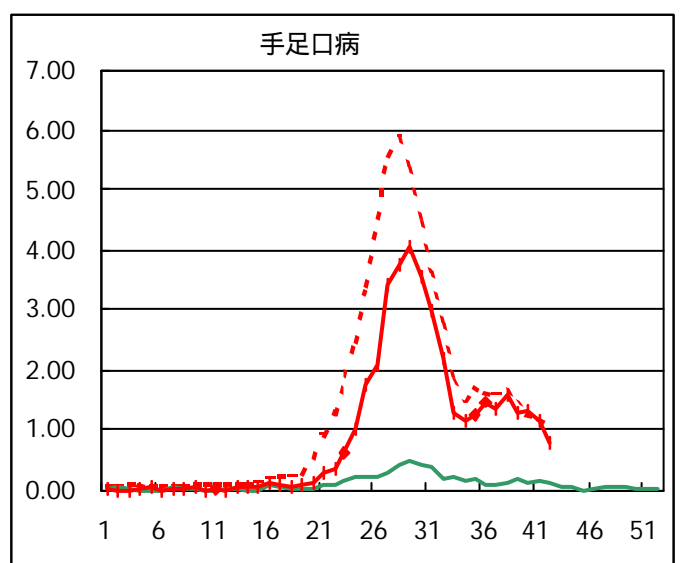
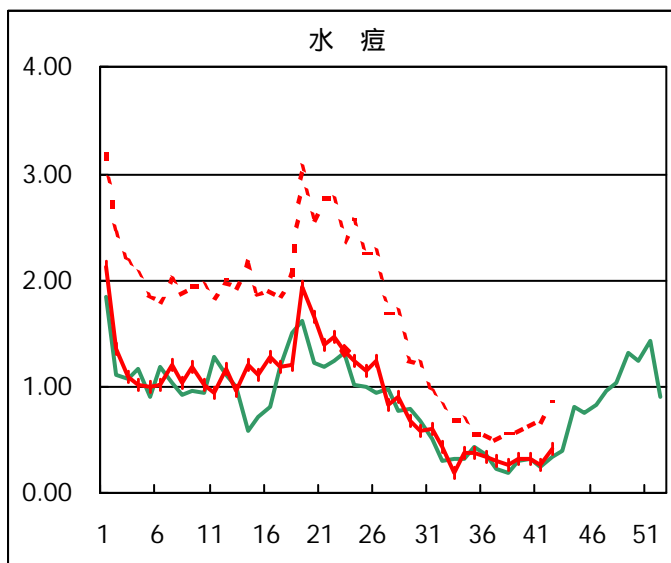
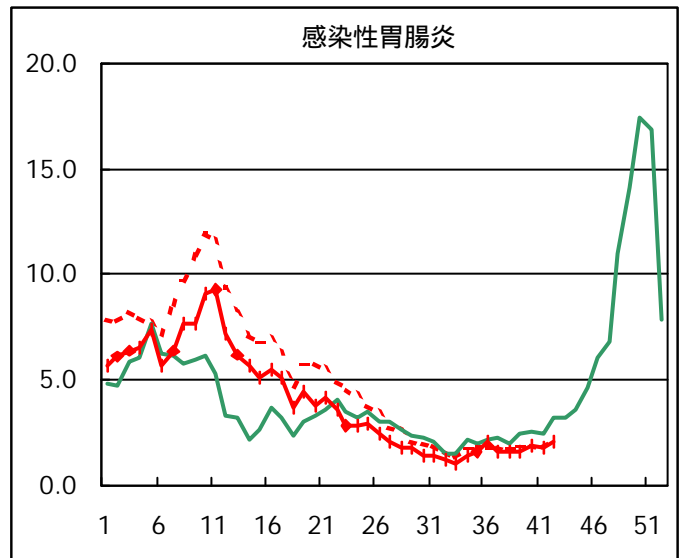
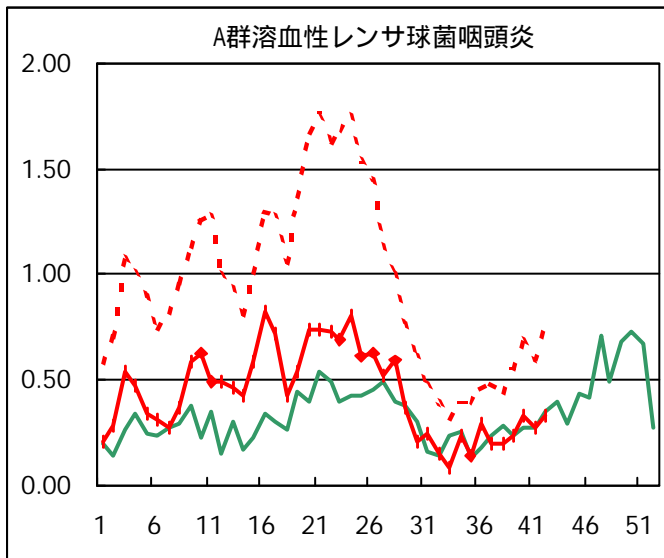
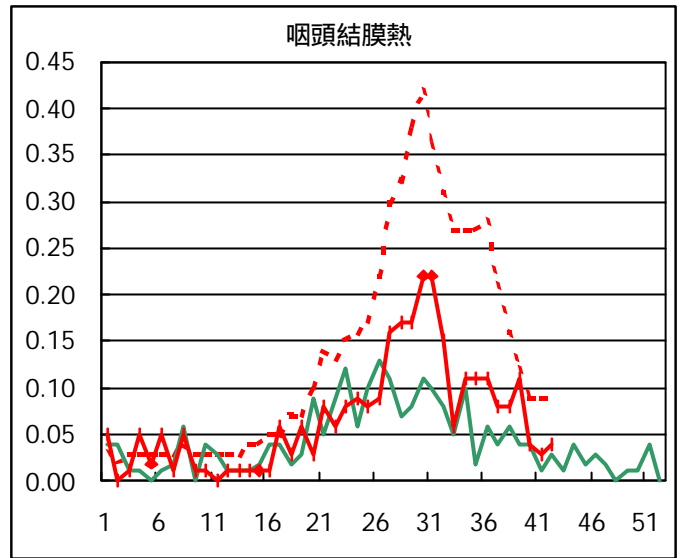
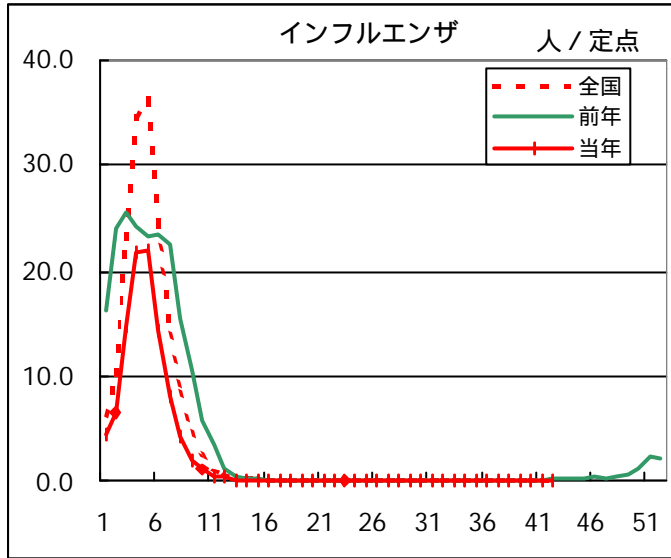
	不明 発疹症	MCLS	インフル エンザ	咽頭 結膜熱	A群溶血性 レンサ球菌咽頭炎	感染性 胃腸炎	水痘	手足口病	伝染性 紅斑	突発性 発疹	百日咳	風疹	ヘルパン ギーナ	麻疹 (成人以外)	流行性 耳下腺炎	急性出血 性結膜炎	流行性 角結膜炎	合計
中央	2							4						2				8
日本橋																		0
文京						4		2		1							5	12
本郷																		0
向島															4			4
本所							1	1		2					5			9
江東区						8						1			2			11
深川					2	3		2	1	4					1		3	16
世田谷	1			1	4	25	9	4	7	5					10			66
渋谷区				1		18	2	6		1			3					31
池袋						1		1					1				3	6
長崎							9								2			11
荒川						2			1	2					2			7
足立						17		2		6					9			34
千住																		0
葛飾					4	12	2	8	1				1		1			29
江戸川	2			1		16	1	2		2								24
小岩						3												3
台東					7	13		4							22			46
目黒区					1	2		1	4	3								11
大田区	1	2			1	14	2	21		10					13		5	69
杉並						8		7		3					3			21
北区					4	5	3	10		6				1	7			36
板橋区						6	1	2		1				2	4			16
みなと	1						1	3							3		3	11
中野区				2		18	1	2	1	3			1	1	1			30
新宿区	2			1	4	16	3	3		5	1				7		4	46
品川区	1					6		5		2		2			1			17
千代田					2		3							1	1			7
練馬区			1		4	6	7	9	1	4					8			40

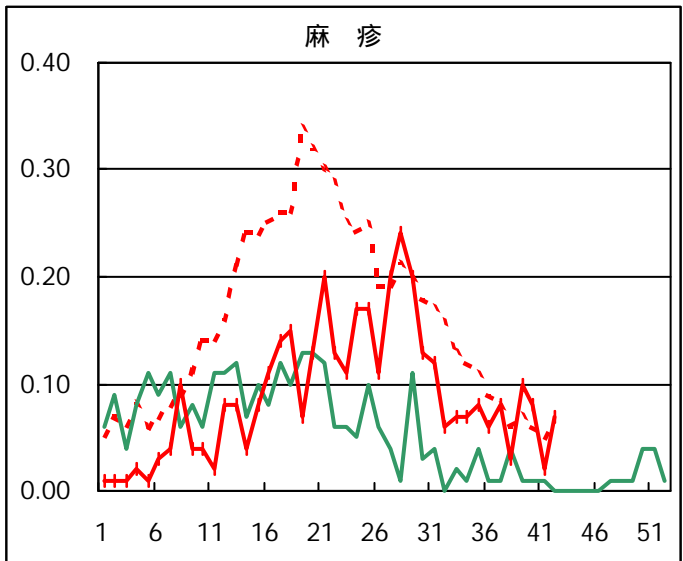
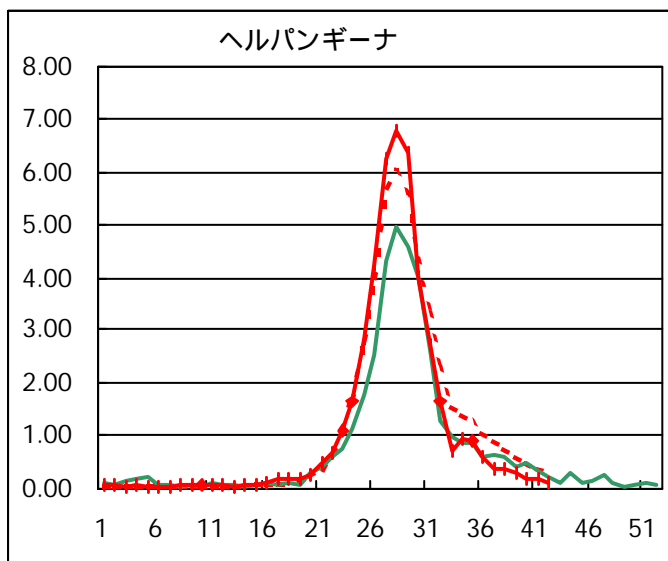
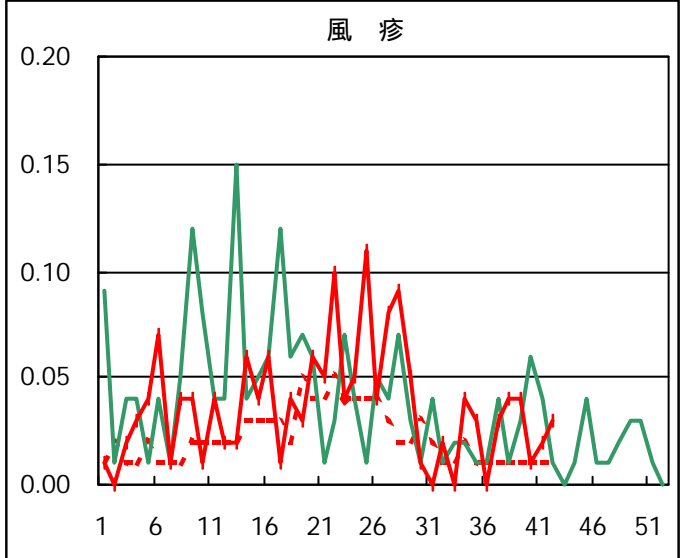
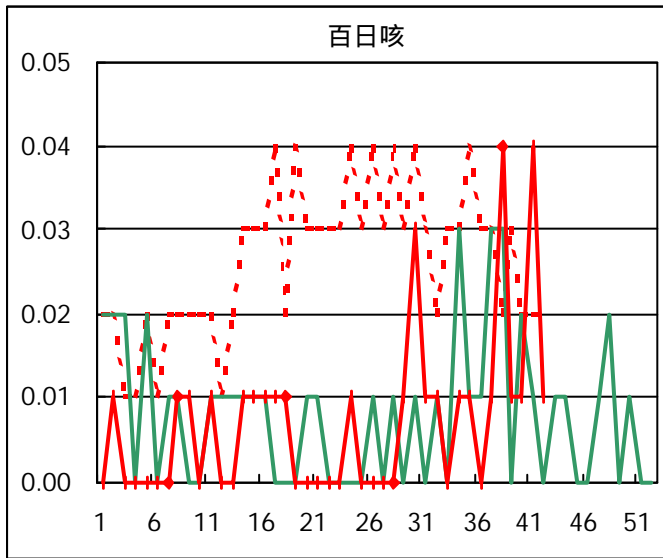
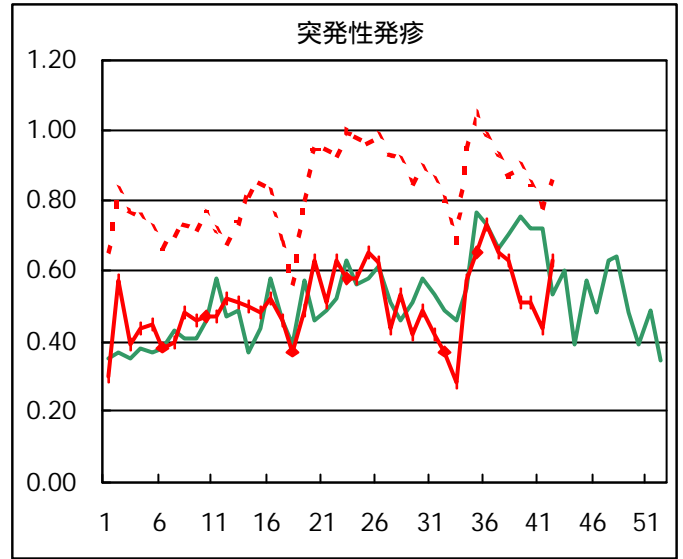
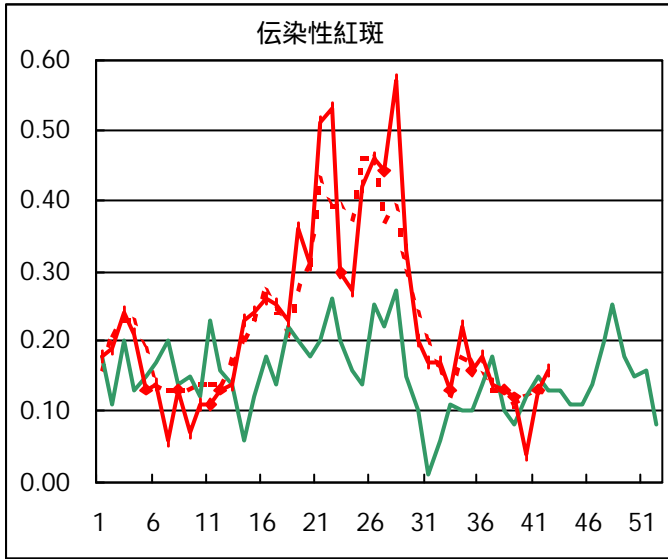
保健所別累計表 (平成12年 42週)

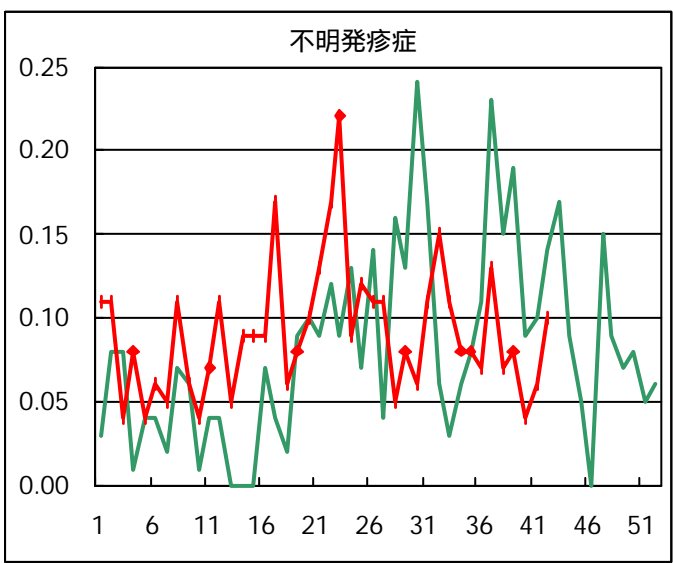
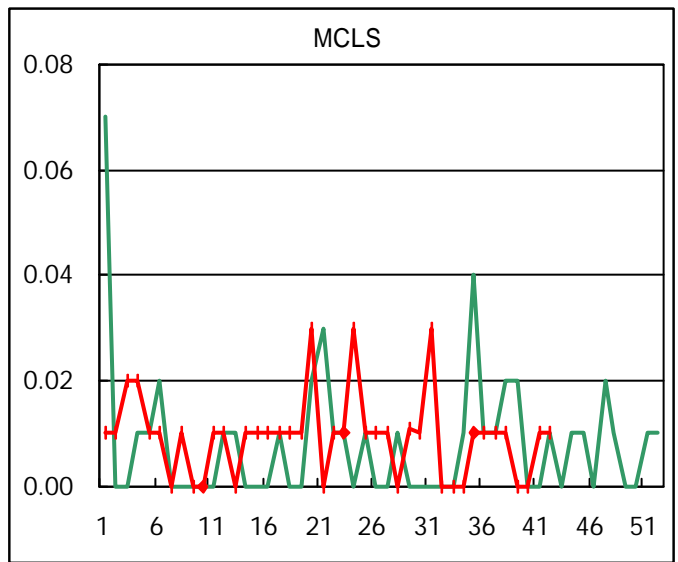
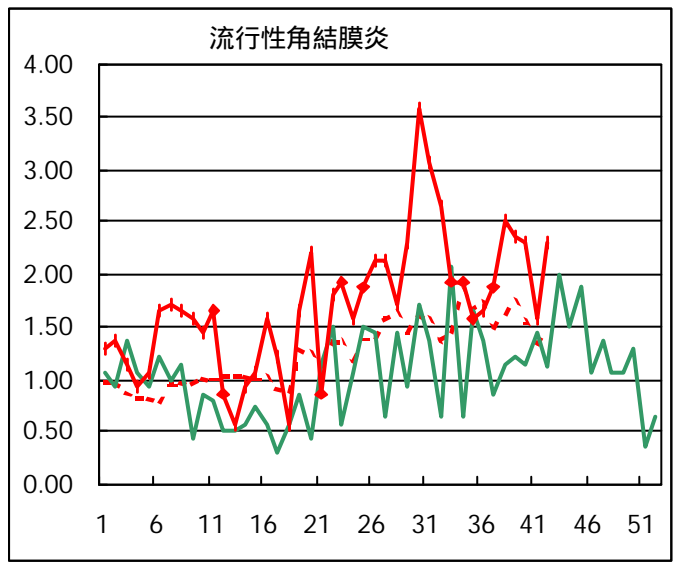
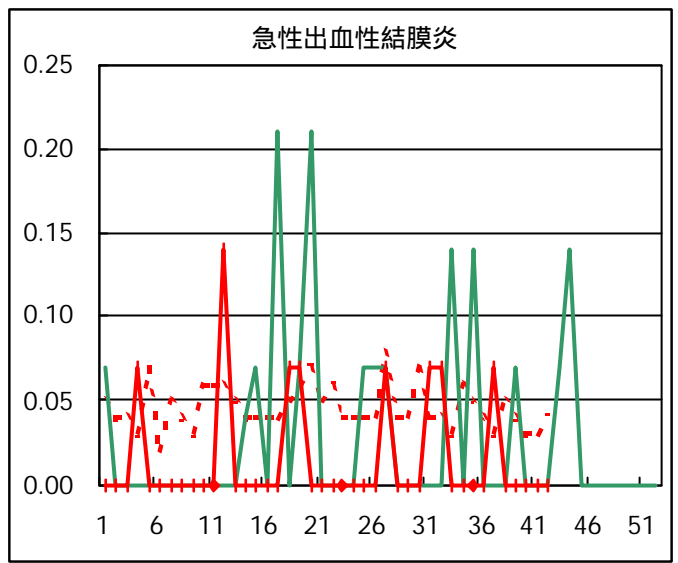
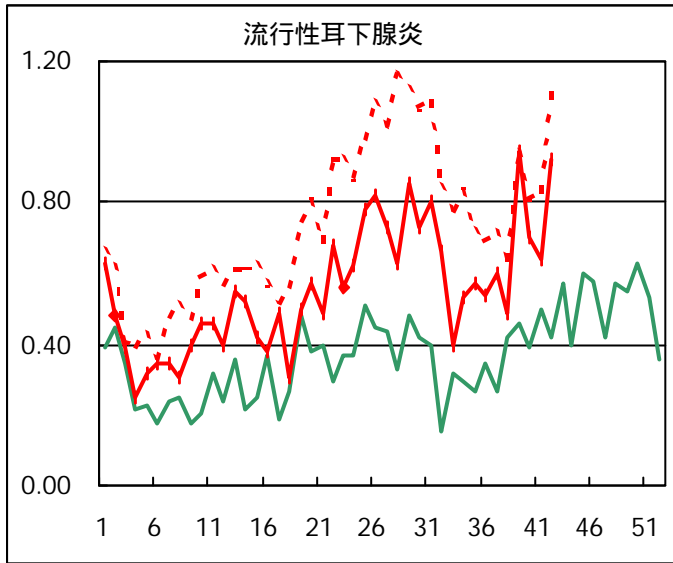
	不明 発疹症	MCLS	インフル エンザ	咽頭 結膜熱	A群溶血性 レンサ球菌咽頭炎	感染性 胃腸炎	水痘	手足口病	伝染性 紅斑	突発性 発疹	百日咳	風疹	ヘルパン ギーナ	麻疹 (成人以外)	流行性 耳下腺炎	急性出血 性結膜炎	流行性 角結膜炎	合計
八王子					1	5	2	2		3					6			19
町田	1				1	17	3			3					4		1	30
島しょ																		0
多摩川					2	2	7			5			4	2	2			24
秋川					6	17	1	1		5					3			33
南多摩	1		2			18	1	3	2	7			8					42
多摩立川						4				1					5			10
村山大和							1	2	1						1		3	8
府中小金井								3		1					1			5
狛江調布						12		1	1									14
三鷹武蔵野	1				3	3								1			5	13
多摩小平						9		2		1					1			13
多摩東村山	1				1	3		1	3	3		1			2			15

東京都合計	14	2	3	6	47	293	60	114	23	89	1	4	18	10	131	0	32	847
定点当り報告数	0.10	0.01	0.02	0.04	0.33	2.06	0.42	0.80	0.16	0.63	0.01	0.03	0.13	0.07	0.92	0.00	2.29	5.96

疾病別グラフ







疾病別の定点医療機関数	
疾 病	医療機関数
インフルエンザ	178
急性出血性結膜炎	14
流行性角結膜炎	
急性脳炎	
細菌性髄膜炎	
無菌性髄膜炎	25
マイコプラズマ肺炎	
クラミジア肺炎	
成人麻疹	
上記を除く疾病	142

