

東京都週報

44週（10月30日～11月5日）

発生動向総覧（東京都）・調査票通信
全数届出患者数一覧表
定点報告疾患集計（男女別）
年齢階級別累計表・保健所別累計表
感染症発生動向調査年次比較折れ線グラフ

事務局 東京都立衛生研究所疫学情報室

電話：03-3363-3213(直通)

FAX：03-5332-7365

E-mail：idsc@tokyo-eiken.go.jp

アドレス：www.tokyo-eiken.go.jp/IDSC/



発生動向総覧 (東京都)

44 週分

(全数情報)

細菌性赤痢 2 件は、いずれも国外での感染が推定されている。推定感染地域はタイ・ミャンマー 1 件、ニューカレドニア 1 件で、菌型は、いずれもソネネである。

腸管出血性大腸菌感染症 3 件は、いずれも無症状で、菌型は O157VT2 だった。届出件数は、先週より 10 件減り、減少傾向にある。

オウム病が 1 件届出された。66 歳男性で、低酸素血症、間質性肺炎があった。国内での感染が推定されているが、感染経路は不明である。同居者に同様の症状の者はいない。

平成 11 年 4 月以後、オウム病は本例を含め 5 件届出されている。患者の性別は男性 1 人、女性 4 人で、年齢別では 20 歳代 1 人、40 歳代 1 人、50 歳代 1 人、60 歳代 2 人だった。いずれも国内での感染が推定されており、感染経路はペットショップでのオウム・インコからの感染が 1 件、自宅でのインコからの感染が 1 件、オウム・インコからの感染 1 件、インコからの感染 1 件、感染経路不明 1 件で、オウムやインコからの感染が推定されているものが多い。

(推定される感染地域は、医師の届出によるものです。)

(定点情報)

A 群溶血性レンサ球菌咽頭炎と感染性胃腸炎が増加傾向にある。流行性耳下腺炎の報告はいぜん高めで推移している。

(病原体情報)

手足口病、無菌性髄膜炎の検体からエンテロウイルスの遺伝子が検出されている。

胃腸炎、不明熱、仮性クル - プ患者の検体からアデノウイルスの遺伝子が検出されている。

多摩地区感染性胃腸炎患者のふん便から、エロモナス 1 件、SRSV 2 件が検出されている。

胃腸炎集団発生事例のうち 1 事例については、11 月 10 日現在 61 名のふん便が搬入され、そのなかから SRSV が 30 件検出されている。

同一保育園の園児 3 名 (無症状) から腸管出血性大腸菌 O157 (VT2) が検出された。

(その他の情報)

発疹症、髄膜炎に加えて胃腸炎、急性咽頭炎の検体搬入が増加している。

調査票通信

各保健所から集められたコメントを掲載

世田谷区

不明発疹症は 8 歳女児で、全身に褐色の大小不同の丘疹があり、発熱、咳はなく、かゆみを伴っていた。発疹は消えるまでに 1 週間を要した。

中野区

感染性胃腸炎の三人は同じクラスの児童でした。

調布市

風疹様発疹の 7 歳男児は、3 歳の時に風疹ワクチン接種済。

武蔵村山市

麻疹ワクチン未接種者に、麻疹が多発している。

全数届出患者数一覧表（平成12年44週）

全数届出患者数一覧表 平成12年44週

分類	疾 病 名	東京都分（報告週）				全国分(診断週)
		41週	42週	43週	44週	44週
一類	エボラ出血熱					
	クリミア・コンゴ出血熱					
	ペスト					
	マ・ルブルグ病					
	ラッサ熱					
二類	急性灰白髄炎					
	コレラ					1
	細菌性赤痢	4		3	2	18
	ジフテリア					
	腸チフス		1			2
	パラチフス					1
三類	腸管出血性大腸菌感染症	3	19	13	3	50
四類（全数届出）	アメ・バ赤痢	1	1			3
	ウイルス性肝炎（急性肝炎）					4
	エキノкокクス症					1
	黄熱					
	オウム病				1	1
	回帰熱					
	Q熱					
	狂犬病					
	クリプトスポリジウム症					
	クロイツフェルト・ヤコブ病					
	劇症型溶血性レンサ球菌感染症		1			
	後天性免疫不全症候群	3	8	6	6	5
	コクシジオイデス症					
	ジアルジア症					2
	腎症候性出血熱					
	髄膜炎菌性髄膜炎					
	先天性風疹症候群					
	炭疽					
	ツツガムシ病		1			11
	デング熱	1				
	日本紅斑熱					1
	日本脳炎					
	乳児ポツリヌス症					
	梅毒	2	1	1	2	6
	破傷風	1				
	バンコマイシン耐性腸球菌感染症					
	ハンタウイルス肺症候群					
	Bウイルス病					
	ブルセラ症					
	発疹チフス					
	マラリア	2	1	3		
ライム病						
レジオネラ症				1		
東京都分の集計は、医師からの追加届出により増加することがあります(11/10集計)						

定点報告疾病集計（男女別）

疾病名	性	平成12年 週				累計
		41	42	43	44	
不明発疹症	男	5	4	7	6	22
	女	4	10	5	5	24
MCLS	男		1			1
	女	1	1	1	1	4
インフルエンザ	男	1		7	12	20
	女	1	3	2	5	11
咽頭結膜熱	男	2	2	4	1	9
	女	2	4	2	4	12
A群溶血性レンサ球菌咽頭炎	男	19	29	36	33	117
	女	20	18	27	24	89
感染性胃腸炎	男	127	162	193	165	647
	女	123	131	161	167	582
水痘	男	22	36	27	40	125
	女	17	24	21	32	94
手足口病	男	93	60	77	67	297
	女	67	54	63	57	241
伝染性紅斑	男	5	15	16	13	49
	女	13	8	9	10	40
突発性発疹	男	34	43	35	29	141
	女	28	46	38	33	145
百日咳	男	2				2
	女	3	1		1	5
風疹	男	2	4	1		7
	女	1		1	1	3
ヘルパンギーナ	男	16	10	8	7	41
	女	12	8	8	5	33
麻疹(成人以外)	男	2	7	5	6	20
	女	1	3	2	5	11
流行性耳下腺炎	男	43	65	50	73	231
	女	48	66	54	48	216
急性出血性結膜炎	男					
	女					
流行性角結膜炎	男	9	16	13	13	51
	女	13	16	12	9	50
急性脳炎（日本脳炎を除く）	男		1			1
	女					
細菌性髄膜炎	男					
	女					
無菌性髄膜炎	男	2	1		1	4
	女	3		1	1	5
マイコプラズマ肺炎	男					
	女		3		1	4
クラミジア肺炎（オウム病は除く）	男					
	女					
成人麻疹	男					
	女	1				1

「累計」欄は、当週を含む過去4週分の合計を示したものです。空欄は、報告がなかったことを示しています。

事務局からのお知らせ

先週（第42週）から基幹定点報告疾病（急性脳炎他5疾病）を掲載しました。

年齢階級別累計表（平成12年44週）

	不明 発疹症	MCLS	インフル エンザ	咽頭 結膜熱	A群溶血性 レンサ球菌咽頭炎	感染性 胃腸炎	水痘	手足口病	伝染性 紅斑	突発性 発疹	百日咳	風疹	ヘルパン ギーナ	麻疹 (成人以外)	流行性 耳下腺炎	急性出血 性結膜炎	流行性 角結膜炎
～6ヶ月	1				1	7		7	1	8							
～1歳	2	1	1			22	4	13	5	37			2	2			
1歳	3		2		1	38	12	23	2	16			2		4		
2歳			1	1	2	31	18	22	1				1		5		
3歳	1		1	1	7	25	6	17	2	1			2		25		
4歳			2	2	4	38	11	8	4					2	18		
5歳			2		5	24	6	15	4					1	20		
6歳	1				12	24	5	6	1			1		3	15		
7歳	1		2	1	10	15	4	4	1						6		
8歳	2				4	18	1	2	1				1		8		
9歳					1	8	1	3	1					2	5		
10～14歳			1		6	18	3	2					1		10		1
15～19歳						14	1							1	3		1
20～29歳			1		4	50		2			1		3		2		5
30～39歳			2														2
40～49歳																	5
50～59歳																	1
60～69歳			1														3
70～79歳			1														4
80歳以上																	
合計	11	1	17	5	57	332	72	124	23	62	1	1	12	11	121	0	22
先週比	-1	0	8	-1	-6	-22	24	-16	-2	-11	1	-1	-4	4	17	0	-3

注：小児科定点把握対照の疾病のうち、「20～29歳」は「20歳以上」と読み替える。

眼科疾患のうち、「70～79歳」は「70歳以上」と読み替える。

保健所別累計表 (平成12年 44週)

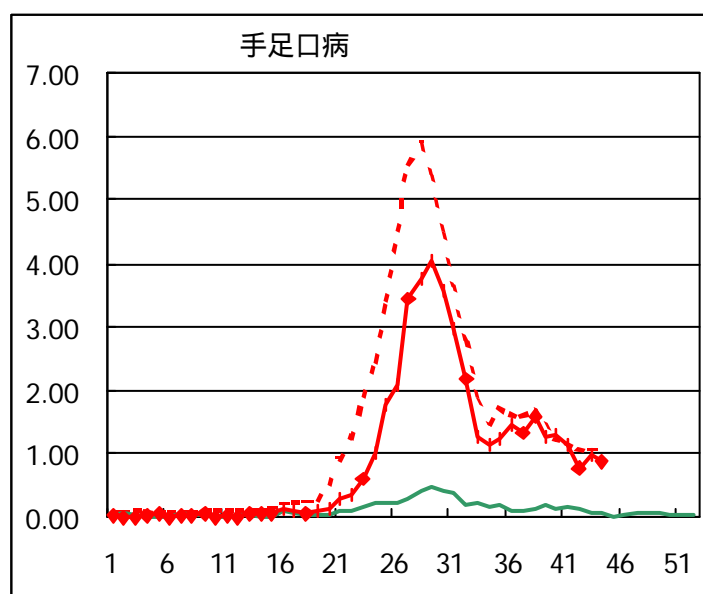
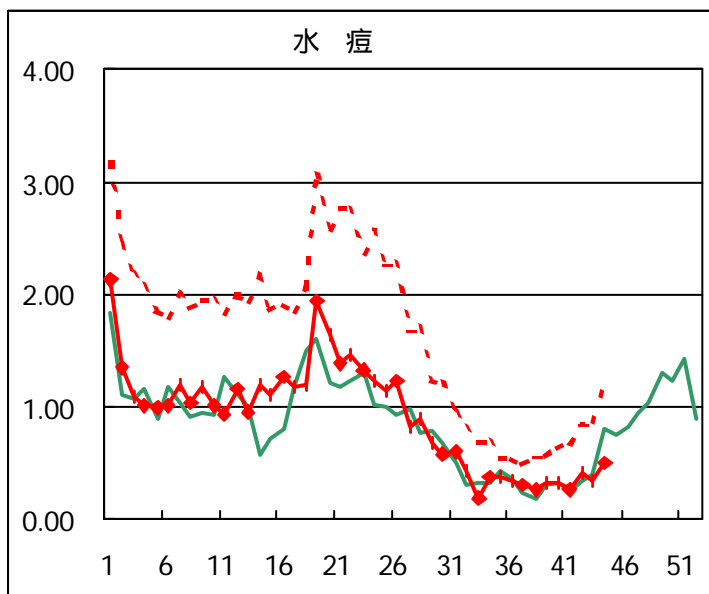
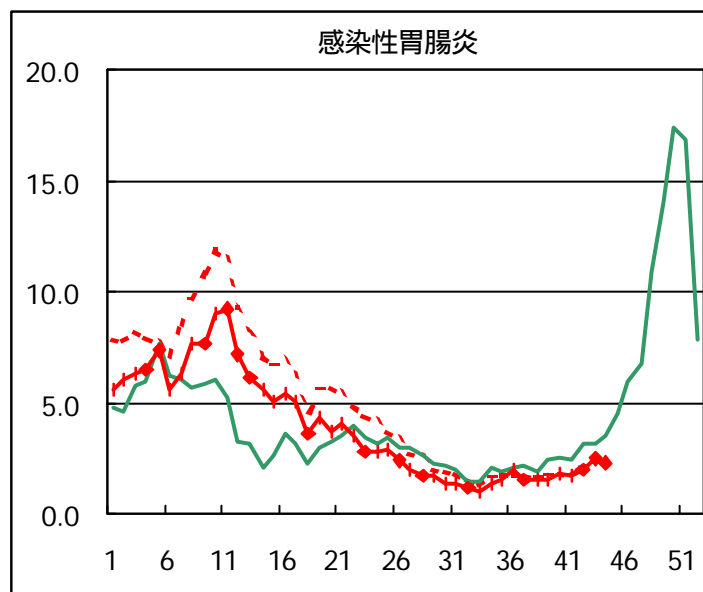
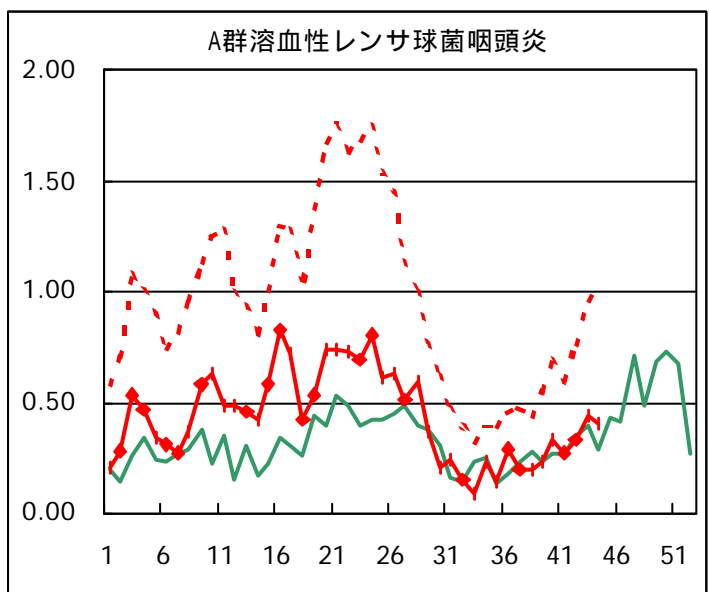
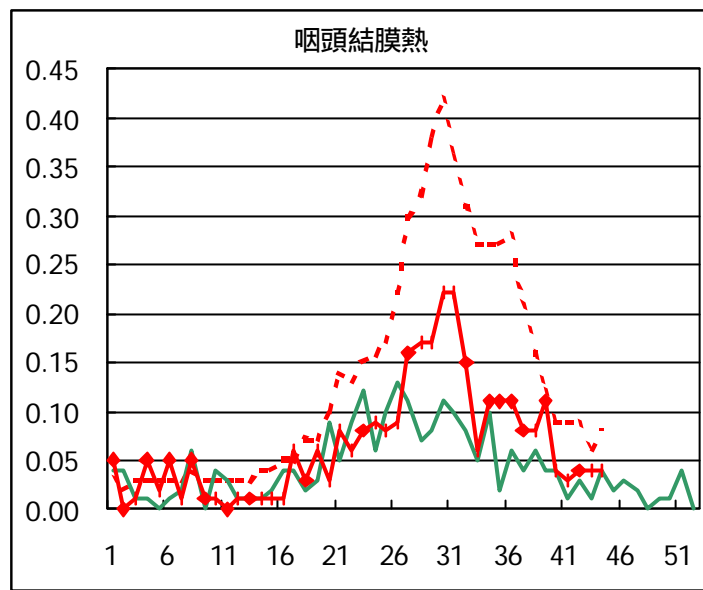
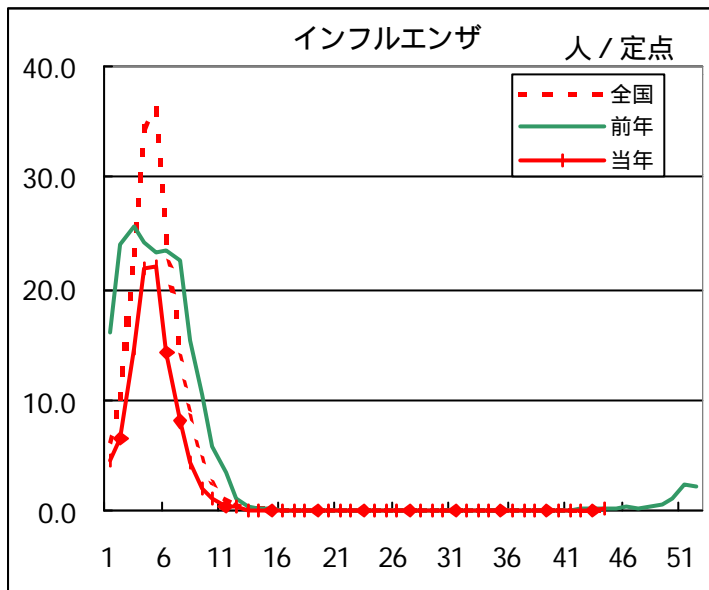
	不明 発疹症	MCLS	インフル エンザ	咽頭 結膜熱	A群溶血性 レンサ球菌咽頭炎	感染性 胃腸炎	水痘	手足口病	伝染性 紅斑	突発性 発疹	百日咳	風疹	ヘルパン ギーナ	麻疹 (成人以外)	流行性 耳下腺炎	急性出血 性結膜炎	流行性 角結膜炎	合計
中央	2				2			5		1					1			11
日本橋																		0
文京			3		1	10	1	4										19
本郷																		0
向島															2			2
本所						1	1								1			3
江東区					3	1		1		1								6
深川					6		2	2		3							1	14
世田谷	1			1		19	10	11	3	4					5			54
渋谷区				1	1	12		2		1					3			20
池袋						2				1			2				2	7
長崎							2	3							1			6
荒川								2	2	1	1		1		2			9
足立					1	16	3	3		4					9			36
千住																		0
葛飾					3	8	5	7	1	2					1			27
江戸川	2				1	21	1		2	1								28
小岩						5		2							1			8
台東					9	9		1		9					27			55
目黒区					1		1	4	1									7
大田区	1				2	17	3	12	1	3					10		1	50
杉並					1	10		3		2					1			17
北区					7	4	4	9		5					4			33
板橋区						10	1	2							3			16
みなと					1		2			2					3		2	10
中野区			2	1		28		4	2	2			1		3			43
新宿区					3	22	5	17		1					4		7	59
品川区	1					16	1			5			1		4			28
千代田							3	1										4
練馬区			1		3	3	3	6		3					4			23

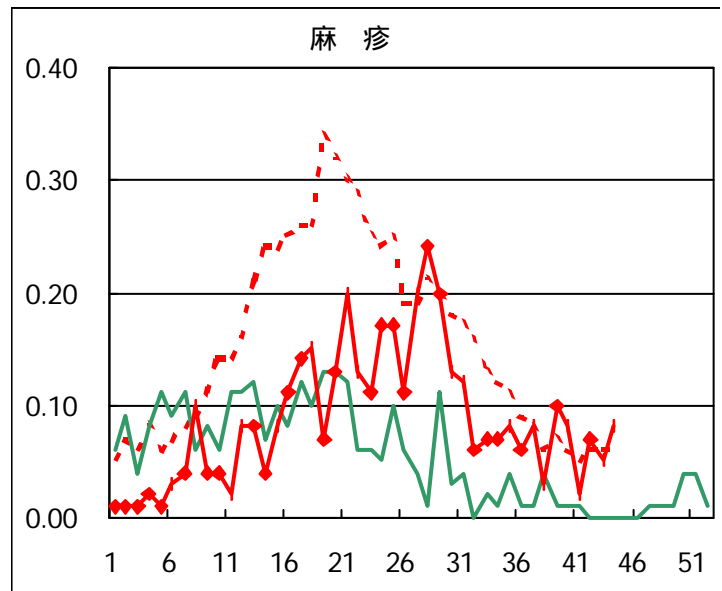
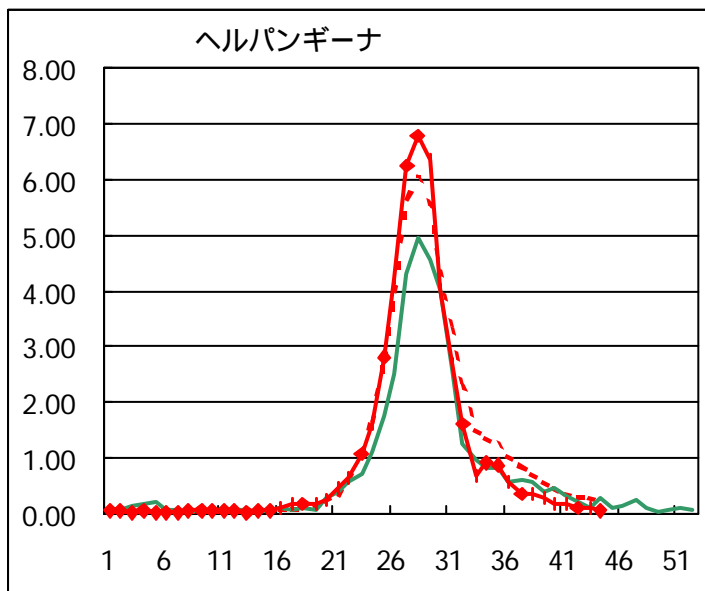
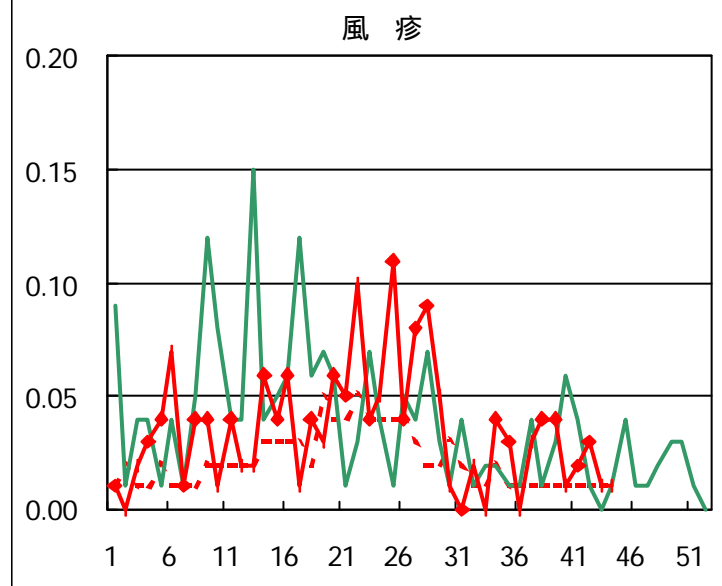
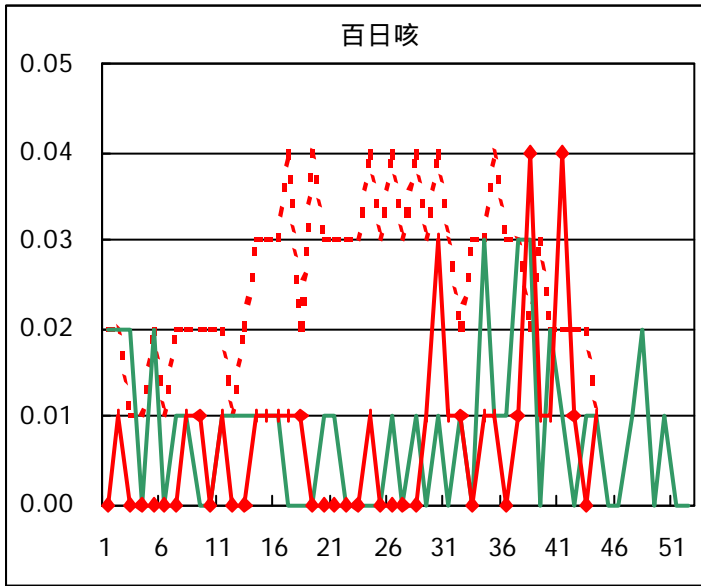
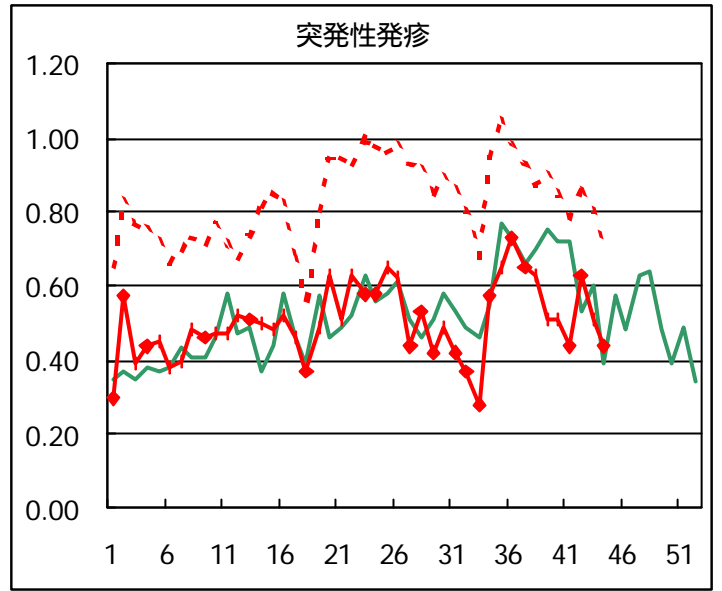
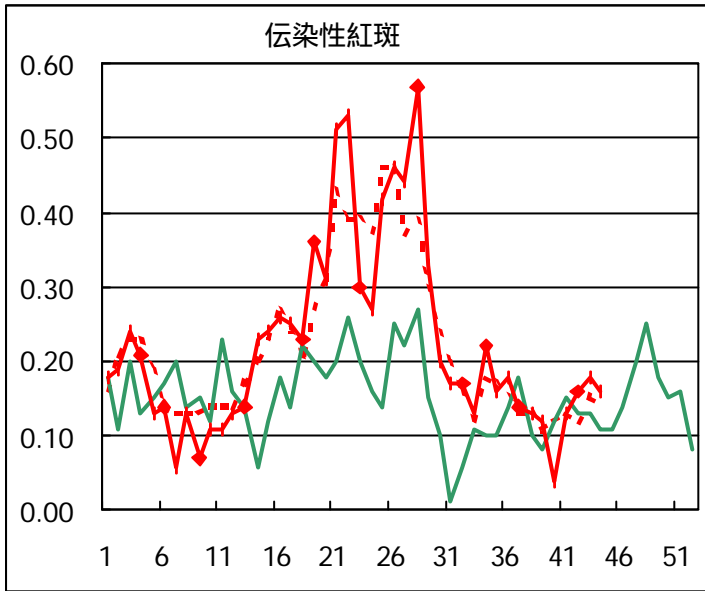
保健所別累計表 (平成12年 44週)

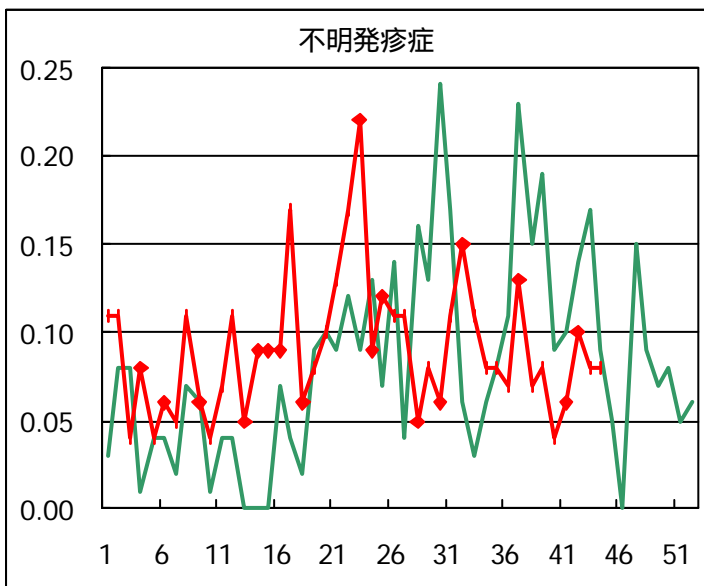
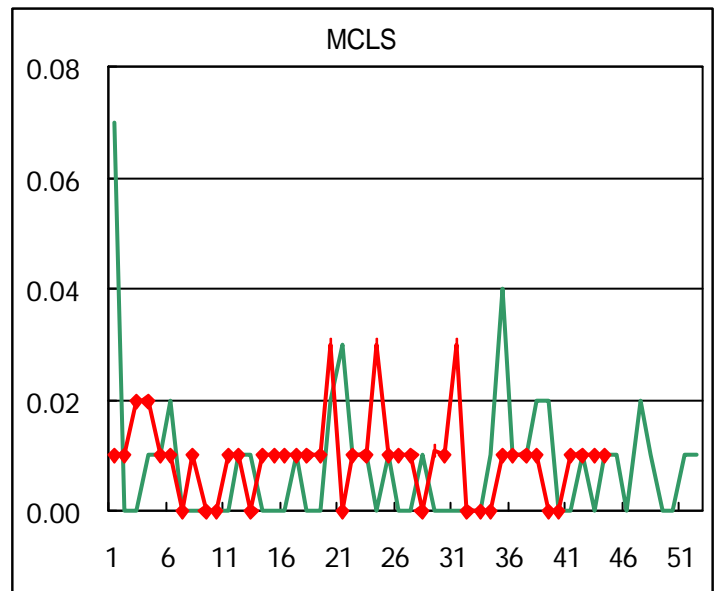
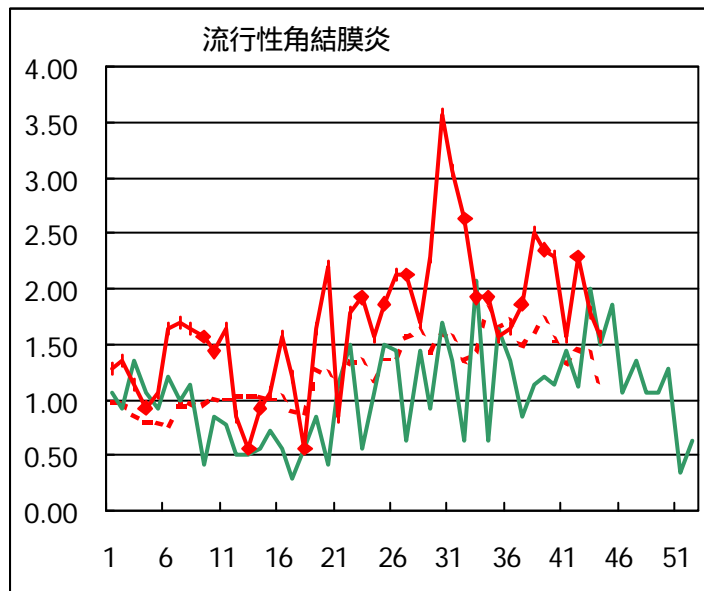
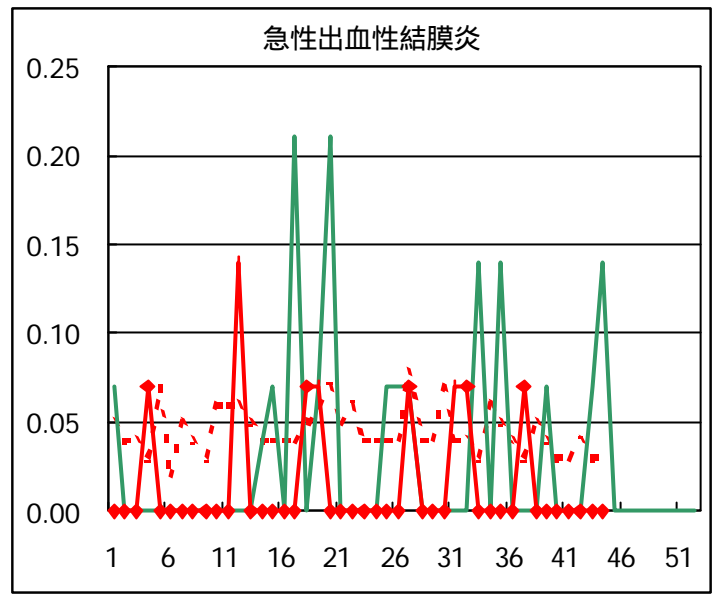
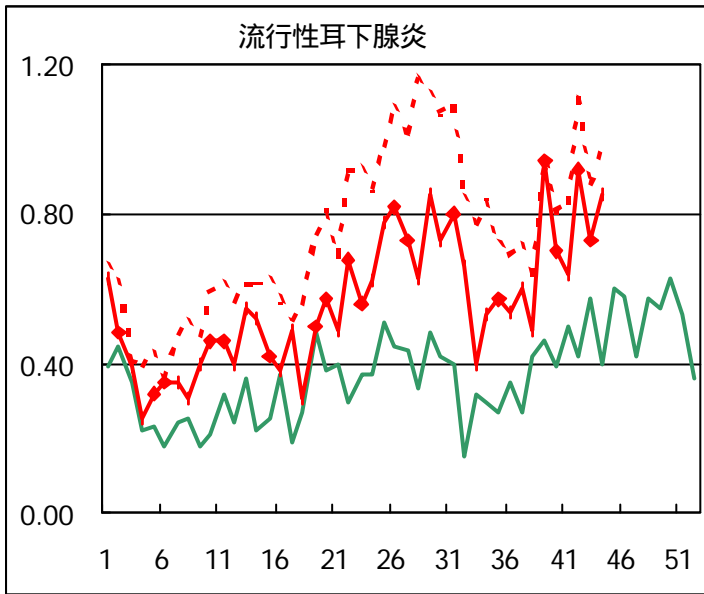
	不明 発疹症	MCLS	インフル エンザ	咽頭 結膜熱	A群溶血性 レンサ球菌咽頭炎	感染性 胃腸炎	水痘	手足口病	伝染性 紅斑	突発性 発疹	百日咳	風疹	ヘルパン ギーナ	麻疹 (成人以外)	流行性 耳下腺炎	急性出血 性結膜炎	流行性 角結膜炎	合計
八王子						7	2	2	1						3			15
町田	1				1	21	1			2					4			30
島しょ							1											1
多摩川					1	6	7	7	1	3			1	1	5			32
秋川					2	18		1	5						7			33
南多摩					2	30		3	2	2			5		1			45
多摩立川					4	5	3	1						2	1			16
村山大和					1		5							7	2		4	19
府中小金井						1	3	2							4			10
狛江調布						7				1			1	1				10
三鷹武蔵野	1		11			2	1		1						3		5	24
多摩小平	2					11		4	1	2		1			1			22
多摩東村山		1		2	1	10	1	3		1					1			20

東京都合計	11	1	17	5	57	332	72	124	23	62	1	1	12	11	121	0	22	872
定点当り報告数	0.08	0.01	0.10	0.04	0.40	2.34	0.51	0.87	0.16	0.44	0.01	0.01	0.08	0.08	0.85	0.00	1.57	6.14

疾病別グラフ







疾病別の定点医療機関数	
疾病	医療機関数
インフルエンザ	178
急性出血性結膜炎	14
流行性角結膜炎	
急性脳炎	25
細菌性髄膜炎	
無菌性髄膜炎	
マイコプラズマ肺炎	
クラミジア肺炎	
成人麻疹	
上記を除く疾病	

