

東京都週報

45週（11月6日～11月12日）

発生動向総覧（東京都）・調査票通信
全数届出患者数一覧表
定点報告疾患集計（男女別）
年齢階級別累計表・保健所別累計表
感染症発生動向調査年次比較折れ線グラフ

事務局 東京都立衛生研究所疫学情報室

電話：03-3363-3213(直通)

FAX：03-5332-7365

E-mail：idsc@tokyo-eiken.go.jp

アドレス：www.tokyo-eiken.go.jp/IDSC/



発生動向総覧 (東京都)

45週分

(全数情報)

細菌性赤痢 2 件は、いずれも国外での感染が推定されている。推定感染地域はインド 1 件 (菌型はフレキシネル)、マレーシア 1 件 (ソンネ) である。腸管出血性大腸菌感染症は 3 件届出された。O26 は VT1 が 1 件 (うち有症状 1 件) で、O157 は VT2 が 1 件、VT1 + VT2 が 1 件である。溶血性尿毒症症候群の報告はない。アメーバ赤痢 1 件はインドでの経口感染が推定されている。

急性ウイルス性肝炎 3 件は、いずれも B 型で、国内での感染が推定されており同性間性的接触 1 件、異性間性的接触 1 件、不明 1 件である。

クロイツフェルト・ヤコブ病が 1 件届出された。27 歳女性で孤発性、臨床決定であり、ヒト乾燥硬膜による感染が推定されている。今年現在までに本例を含め 10 件届出されており、いずれも孤発性である。推定感染経路はヒト乾燥硬膜 2 件、不明 8 件だった。

劇症型溶血性レンサ球菌感染症が 2 件届出された。1 例は 81 歳女性で、敗血症性ショック、両上肢壊死性筋膜炎があった。2 例は 40 歳女性で、両下肢痛・腫脹、ショック、多臓器不全のため、発病翌日に死亡した。今年現在までに届出された 7 件のうち 4 件 (57%) が届出時点で既に死亡していた。本症は症状の進行が速く、死亡率も高い感染症である。

バンコマイシン耐性腸球菌感染症 1 件は V anC だった。マラリア 1 件は、インドネシアでの感染が推定されている三日熱マラリアである。

(推定される感染地域は、医師の届出によるものです。)

(定点情報)

A 群溶血性レンサ球菌咽頭炎、感染性胃腸炎、流行性耳下腺炎が増加傾向にある。マイコプラズマ肺炎の報告も 42 週から増加の傾向にある。

(病原体情報)

- ・劇症型溶血性レンサ球菌感染症から検出された A 群溶血性レンサ球菌は T28 型であった。
- ・細気管支炎の咽頭拭い液から RS ウイルスの遺伝子が、急性咽頭炎、副鼻腔炎の咽頭拭い液からアデノウイルスの遺伝子がそれぞれ検出されている。
- ・MCLS、不明発疹の咽頭拭い液から HHV6 型の遺伝子が検出された。
- ・脳症及び無菌性髄膜炎患者の髄液からエンテロウイルスの遺伝子が検出され、後者からは更にエコ・ウイルス 25 型が分離された。
- ・麻疹後に口内炎を伴う不明発熱を発症した患児の咽頭拭い液から HSV1 型が分離され、麻疹ウイルスとアデノウイルスの遺伝子も検出された。
- ・ウイルス性胃腸炎の事例から SRSV が 4 件検出されている。

(その他の情報)

気管支炎、細気管支炎などの検体搬入が増えている。

調査票通信

各保健所から集められたコメントを掲載

千代田区

鼻咽頭炎で頭痛及び全身倦怠感を伴う患者が増えています。

新宿区

マイコプラズマ感染を疑う、咳主体の患児急増中。

調布市

2 歳女兒の水痘は、父の帯状疱疹より感染。

全数届出患者数一覧表 平成12年45週

分類	疾病名	東京都分（報告週）				全国分(診断週)
		42週	43週	44週	45週	45週
一類	エボラ出血熱					
	クリミア・コンゴ出血熱					
	ペスト					
	マ-ルブルグ病					
	ラッサ熱					
二類	急性灰白髄炎					
	コレラ					
	細菌性赤痢		3	2	2	18
	ジフテリア					
	腸チフス	1				1
	パラチフス					
三類	腸管出血性大腸菌感染症	19	13	3	3	53
四類（全数届出）	アメ-バ赤痢	1			1	3
	ウイルス性肝炎（急性肝炎）				3	8
	エキノコックス症					
	黄熱					
	オウム病			1		1
	回帰熱					
	Q熱					
	狂犬病					
	クリプトスポリジウム症					
	クロイツフェルト・ヤコブ病				1	1
	劇症型溶血性レンサ球菌感染症	1			2	2
	後天性免疫不全症候群	8	6	6	10	12
	コクシジオイデス症					
	ジアルジア症					
	腎症候性出血熱					
	髄膜炎菌性髄膜炎					
	先天性風疹症候群					
	炭疽					
	ツツガムシ病	1				32
	デング熱					
	日本紅斑熱					3
	日本脳炎					
	乳児ポツリヌス症					
	梅毒	1	1	2	5	5
	破傷風					
	バンコマイシン耐性腸球菌感染症				1	
	ハンタウイルス肺症候群					
	Bウイルス病					
	ブルセラ症					
	発疹チフス					
マラリア	1	3		1	2	
ライム病						
レジオネラ症			1			

東京都分の集計は、医師からの追加届出により増加することがあります(11/16集計)

定点報告疾病集計（男女別）

疾病名	性	平成12年 週				累計
		42	43	44	45	
不明発疹症	男	4	7	6	4	21
	女	10	5	5	8	28
MCLS	男	1				1
	女	1	1	1		3
インフルエンザ	男		7	12	8	27
	女	3	2	5	6	16
咽頭結膜熱	男	2	4	1	3	10
	女	4	2	4	7	17
A群溶血性レンサ球菌咽頭炎	男	29	36	33	37	135
	女	18	27	24	24	93
感染性胃腸炎	男	162	193	165	195	715
	女	131	161	167	203	662
水痘	男	36	27	40	51	154
	女	24	21	32	47	124
手足口病	男	60	77	67	64	268
	女	54	63	57	41	215
伝染性紅斑	男	15	16	13	12	56
	女	8	9	10	13	40
突発性発疹	男	43	35	29	31	138
	女	46	38	33	24	141
百日咳	男					
	女	1		1	1	3
風疹	男	4	1		3	8
	女		1	1	3	5
ヘルパンギーナ	男	10	8	7	11	36
	女	8	8	5	6	27
麻疹(成人以外)	男	7	5	6	2	20
	女	3	2	5	5	15
流行性耳下腺炎	男	65	50	73	79	267
	女	66	54	48	66	234
急性出血性結膜炎	男					
	女					
流行性角結膜炎	男	16	13	13	13	55
	女	16	12	9	8	45
急性脳炎（日本脳炎を除く）	男	1				1
	女					
細菌性髄膜炎	男					
	女					
無菌性髄膜炎	男	1		1	1	3
	女		1	1	1	3
マイコプラズマ肺炎	男		1		3	4
	女	3		1	1	5
クラミジア肺炎（オウム病を除く）	男					
	女					
成人麻疹	男					
	女					

「累計」欄は、当週を含む過去4週分の合計を示したものです。空欄は、報告がなかったことを示しています。

事務局からのお知らせ

第42週から基幹定点報告疾病（急性脳炎他5疾病）を掲載しました。

年齢階級別累計表（平成12年45週）

	不明 発疹症	MCLS	インフル エンザ	咽頭 結膜熱	A群溶血性 レンサ球菌咽頭炎	感染性 胃腸炎	水痘	手足口病	伝染性 紅斑	突発性 発疹	百日咳	風疹	ヘルパン ギーナ	麻疹 (成人以外)	流行性 耳下腺炎	急性出血 性結膜炎	流行性 角結膜炎
～6ヶ月						6	2	6		4							
～1歳	4					29	5	6	1	36	1	1	1		1		
1歳	2			1		37	13	14	3	13		2	2	2	6		
2歳	1		2			37	19	23		2			1	1	10		
3歳	1			2	3	52	11	23	1			1	2	1	22		1
4歳			1	2	9	31	19	12	5				2		31		
5歳			1	2	13	28	14	9	4				3	1	21		
6歳			1	1	6	26	4	7	4			1			15		1
7歳					16	21	3	1	2				1	1	11		
8歳	1				4	12	5		1			1	1	1	9		
9歳	1				1	11	2	2	2				1		5		
10～14歳					2	34			2						8		
15～19歳			2			15		1							1		1
20～29歳	2		3	2	7	59	1	1					3		5		9
30～39歳			3														4
40～49歳			1														4
50～59歳																	
60～69歳																	1
70～79歳																	
80歳以上																	
合計	12	0	14	10	61	398	98	105	25	55	1	6	17	7	145	0	21
先週比	1	-1	-3	5	4	66	26	-19	2	-7	0	5	5	-4	24	0	-1

注：小児科定点把握対照の疾病のうち、「20～29歳」は「20歳以上」と読み替える。

眼科疾患のうち、「70～79歳」は「70歳以上」と読み替える。

保健所別累計表 (平成12年 45週)

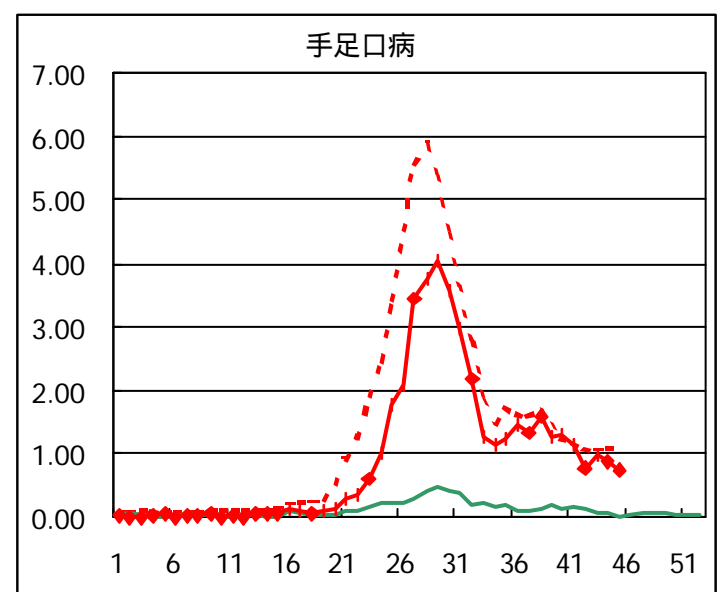
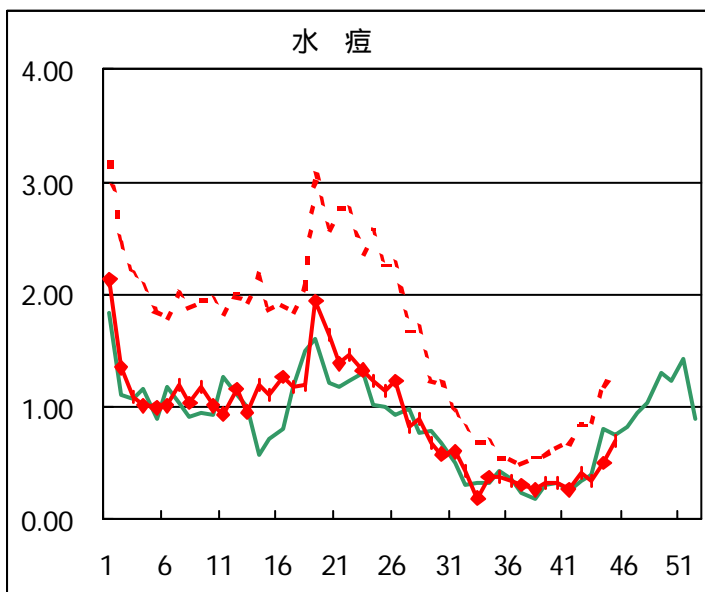
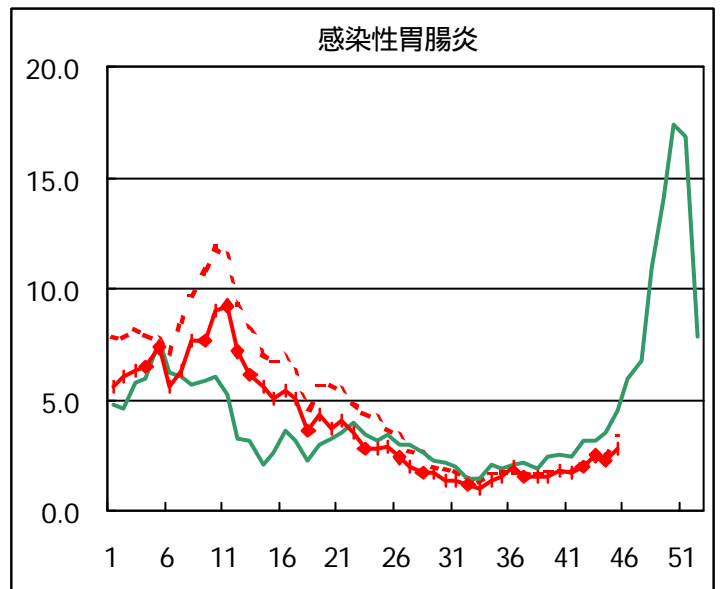
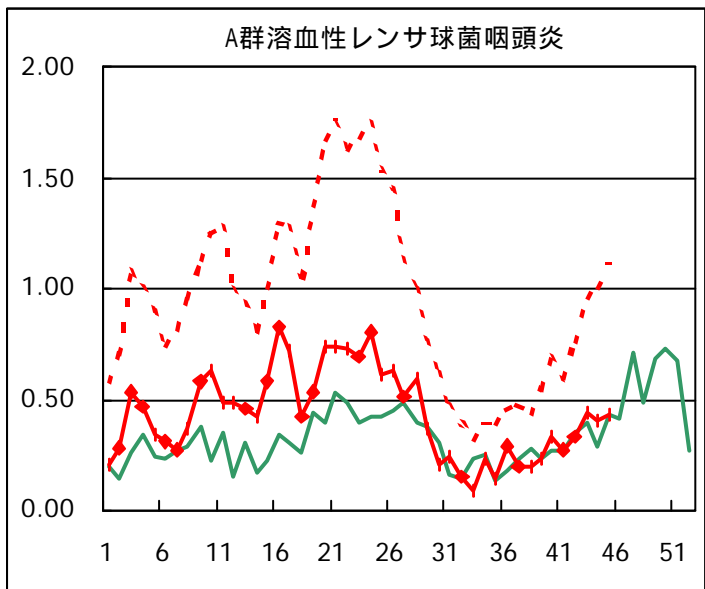
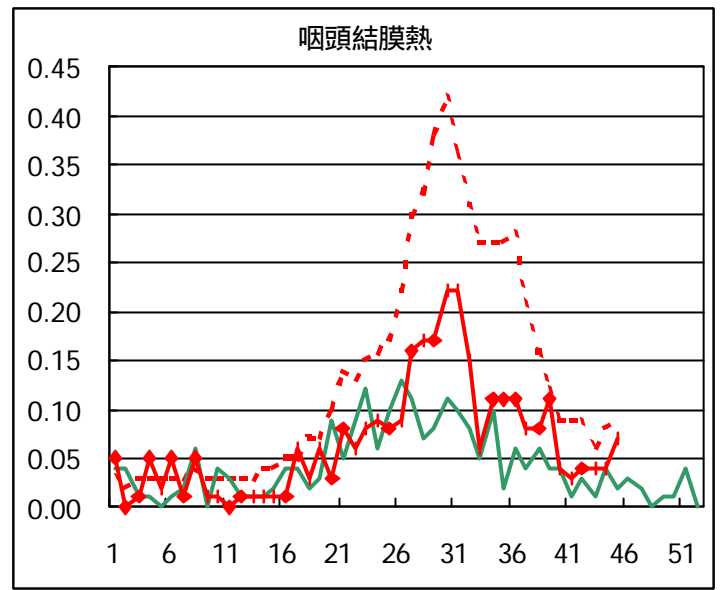
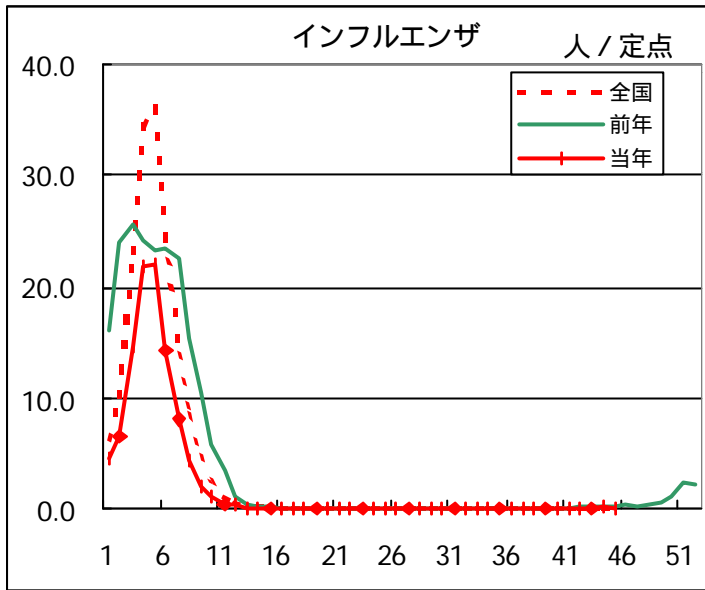
	不明 発疹症	MCLS	インフル エンザ	咽頭 結膜熱	A群溶血性 レンサ球菌咽頭炎	感染性 胃腸炎	水痘	手足口病	伝染性 紅斑	突発性 発疹	百日咳	風疹	ヘルパン ギーナ	麻疹 (成人以外)	流行性 耳下腺炎	急性出血 性結膜炎	流行性 角結膜炎	合計
中央	2					2		2		3								9
日本橋					1													1
文京						7	1	2									4	14
本郷																		0
向島						1												1
本所										1					1			2
江東区						13												13
深川					2	2	1	1		4					1			11
世田谷				1	7	26	7	14	4	4		1	1		10			75
渋谷区					1	13	2	1		3	1		2					23
池袋							1	1					1		1		1	5
長崎						5	3	3							1			12
荒川						2		4	2						1		4	13
足立					5	23	1	1	1	4			1		5			41
千住																		0
葛飾					5	12	9	2		2			1		3			34
江戸川	1				1	3	7	2	1			1			1			17
小岩						6									1			7
台東					2	16	6	1	2	1					24			52
目黒区	1						1	1	1	2								6
大田区	1			1	2	18		7	2	4			2		23			60
杉並			1			16	4											21
北区	3				1	10	5	7	1	5					7			39
板橋区						10	2	7		2					3			24
みなと	1				1	1	3	1		1					1			9
中野区			1	1		33	7	5		1		1			2			51
新宿区	2				3	28	7	10	2						2		7	61
品川区				1		17				6			2	1	7			34
千代田								2							1			3
練馬区			1		2	7	8	3	1	2					7			31

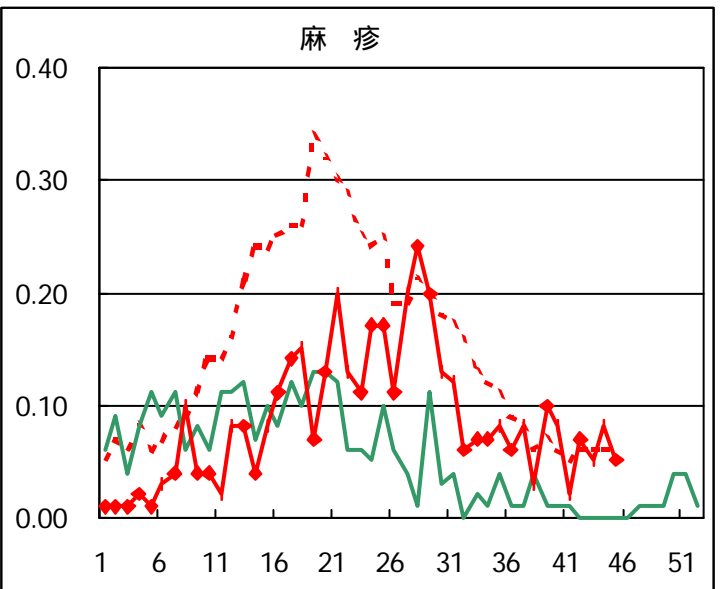
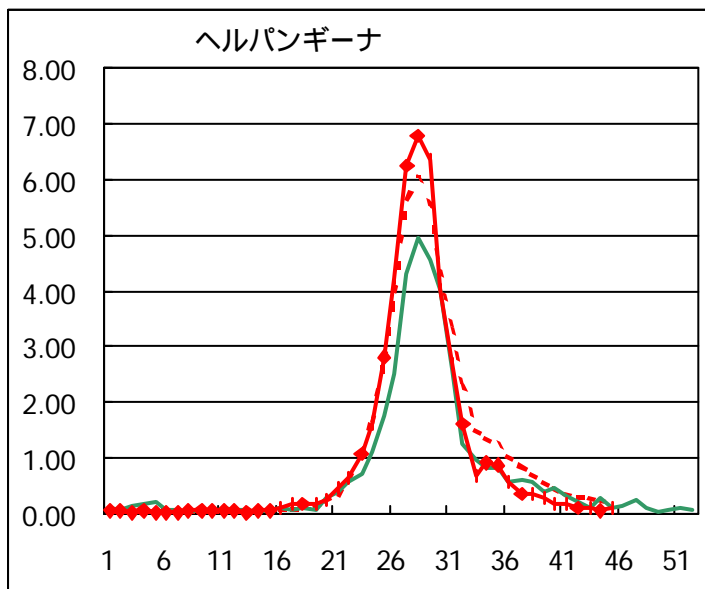
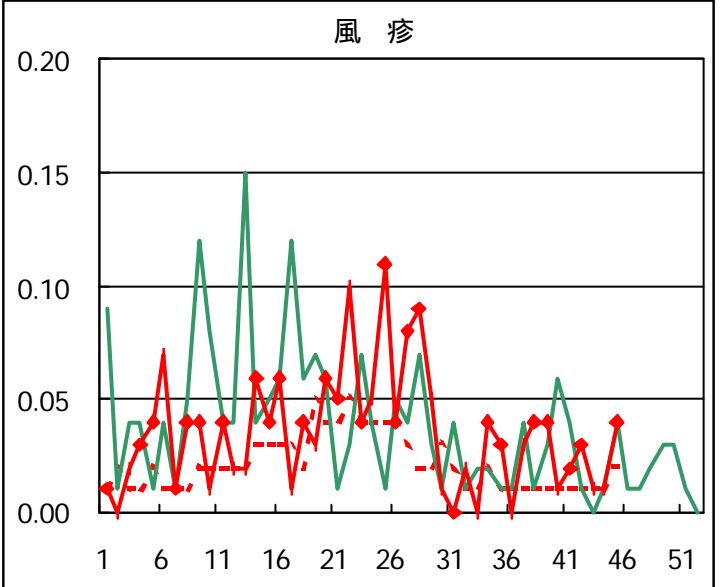
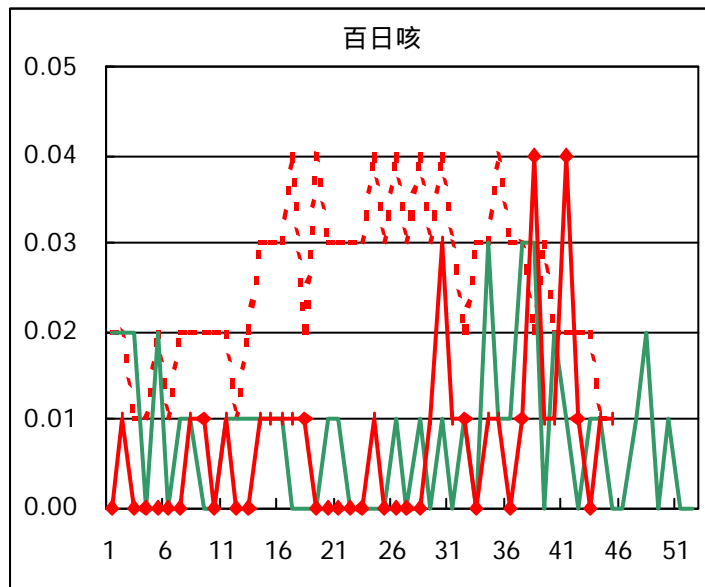
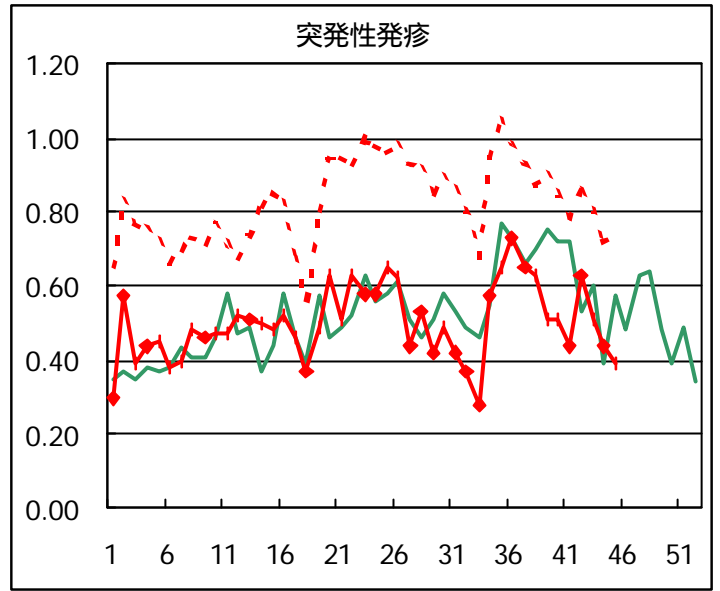
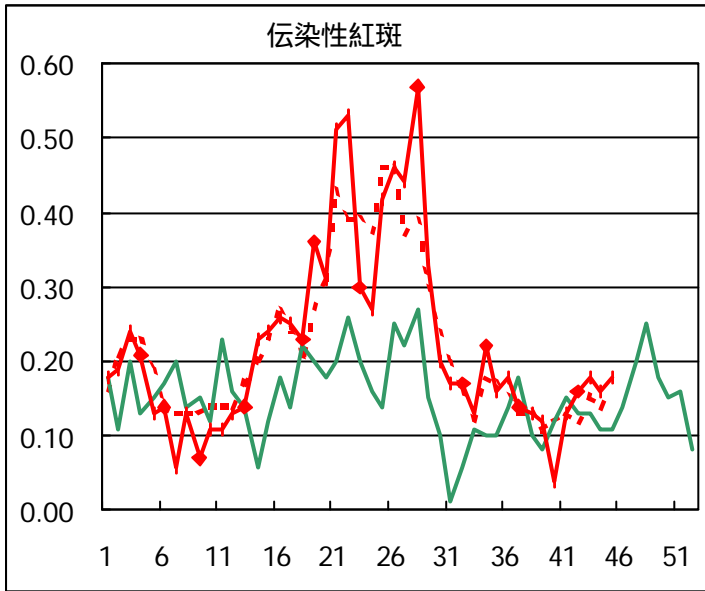
保健所別累計表 (平成12年 45週)

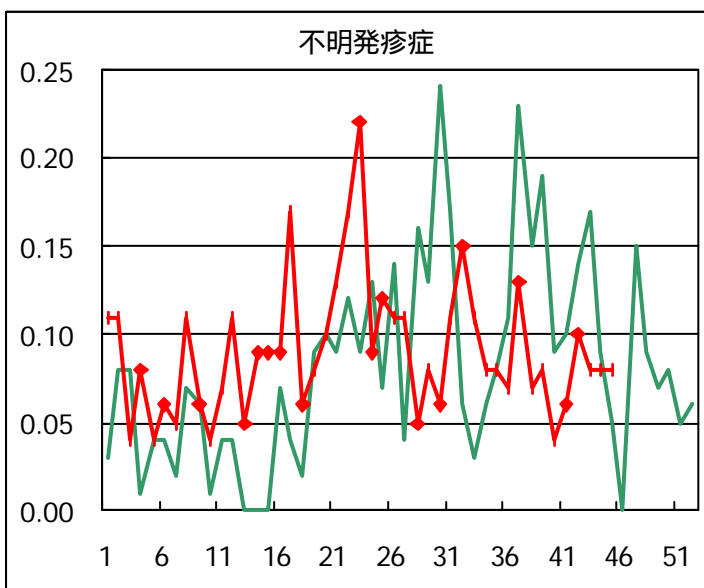
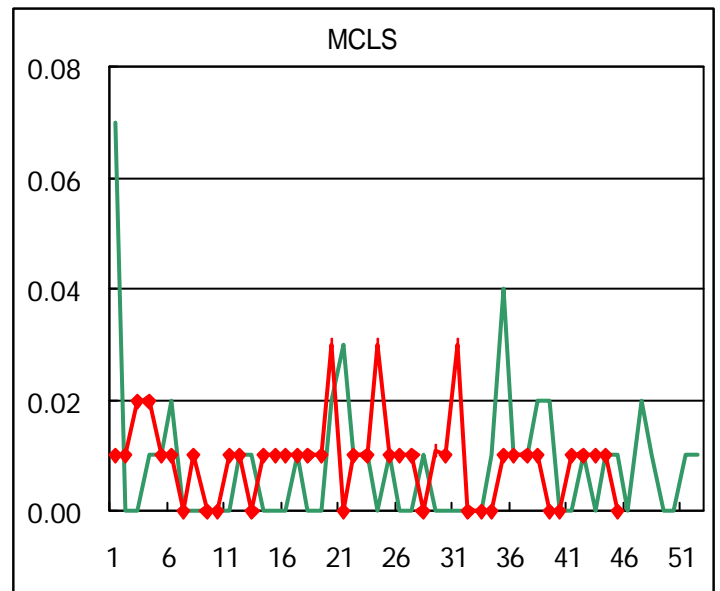
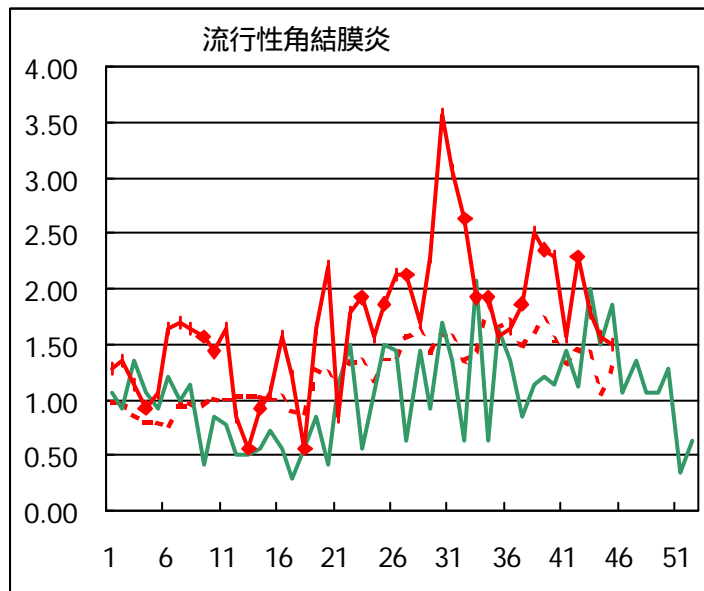
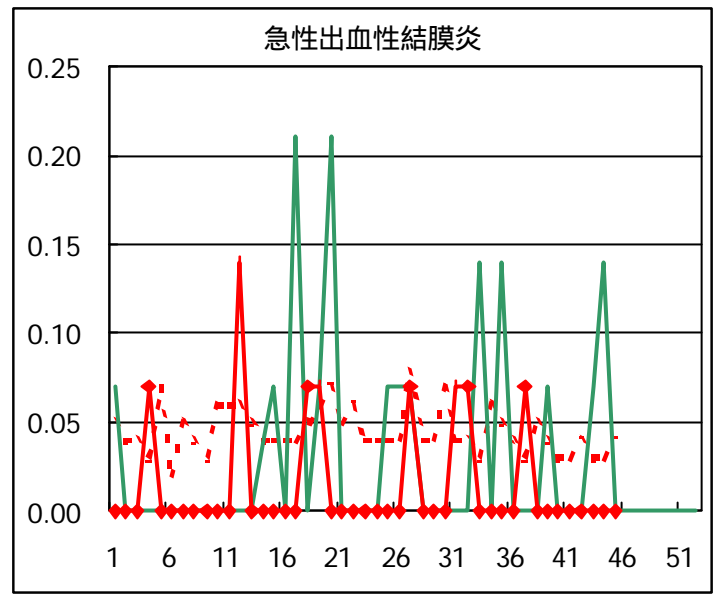
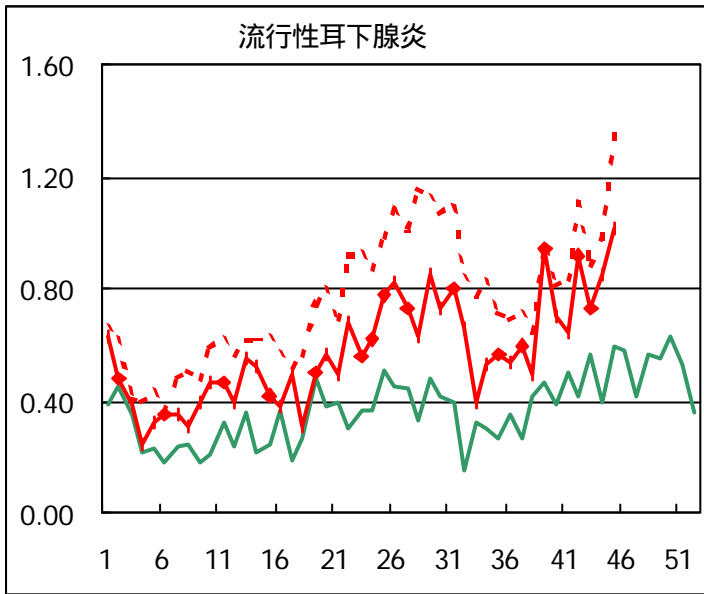
	不明 発疹症	MCLS	インフル エンザ	咽頭 結膜熱	A群溶血性 レンサ球菌咽頭炎	感染性 胃腸炎	水痘	手足口病	伝染性 紅斑	突発性 発疹	百日咳	風疹	ヘルパン ギーナ	麻疹 (成人以外)	流行性 耳下腺炎	急性出血 性結膜炎	流行性 角結膜炎	合計
八王子					1	2	1	4	3	1					2			14
町田	1				2	18	2			1					8		1	33
島しょ																		0
多摩川			4		4	12	9	1	1	2		1	1		1			36
秋川				6	5	21		9		4			1	2	8			56
南多摩			2		3	32	1	1	1	1			4		11			56
多摩立川					4	7	4							4	1			20
村山大和						1	3	3				1			1		3	12
府中小金井						1		1	1									3
狛江調布						11	1	2	1									15
三鷹武蔵野			5		2	6		1							5		1	20
多摩小平					2	6		3	1			1			4			17
多摩東村山					5	10	2	3		1			1		2			24

東京都合計	12	0	14	10	61	398	98	105	25	55	1	6	17	7	145	0	21	975
定点当り報告数	0.08	0.00	0.08	0.07	0.43	2.80	0.69	0.74	0.18	0.39	0.01	0.04	0.12	0.05	1.02	0.00	1.50	6.87

疾病別グラフ







疾病別の定点医療機関数	
疾病	医療機関数
インフルエンザ	178
急性出血性結膜炎	14
流行性角結膜炎	
急性脳炎	25
細菌性髄膜炎	
無菌性髄膜炎	
マイコプラズマ肺炎	
クラミジア肺炎	
成人麻疹	
上記を除く疾病	

