

東京都週報

47週 (11月20日 ~ 11月26日)

発生動向総覧(東京都)・調査票通信
全数届出患者数一覧表
定点報告疾患集計表(男女別)
年齢階級別累計表・保健所別累計表
感染症発生動向調査年次比較折れ線グラフ

事務局 東京都立衛生研究所疫学情報室

電話 : 03-3363-3213(直通)

FAX : 03-5332-7365

E-mail : idscc@tokyo-eiken.go.jp

アドレス : www.tokyo-eiken.go.jp/IDSC/



発生動向総覧 (東京都)

47週分

(全数情報)

細菌性赤痢 1件はインドでの感染が推定されており、菌型はソネネである。腸チフス 1件はネパールでの感染が推定されている。

腸管出血性大腸菌感染症 3件は、いずれもO157VT2で、有症者 1件、無症状病原体保有者 2件である。

アメーバ赤痢 1件はタイでの感染が推定されている。急性ウイルス性肝炎 2件はA型 1件、B型 1件である。A型 1件はエジプトでの経口感染が推定されている。B型 1件は、国内での同性間性的接触による感染が推定されている。

クロイツフェルト・ヤコブ病 1件は74歳男性で、孤発性、臨床決定だった。感染経路は不明である。

劇症型溶血レンサ球菌感染症が 1件届出された。70歳男性で、右大腿の腫脹、表皮剥脱、ショック状態があり、発病の翌日に死亡した。今年現在までに届出された 8 件のうち 5 件が届出時点で既に死亡していた。発病から死亡までの期間は、発病の翌日に死亡が 4 件、2日後に死亡が 1 件であり、症状の進行が非常に速い。

ジアルジア症は 2 件届出された。1件は国内での感染が推定されており、感染経路不明である。1件はタイでの経口感染が推定されており、アメーバ赤痢を合併していた。

ツツガムシ病が 3 件届出された。島しょ地域からの届出が 2 件、富士での感染が 1 件である。

デング熱 2 件はタイでの感染が推定されている。今年は現在までに 1 1 件届出されたが、性別は男性 6 人、女性 5 人で、年齢別では 20 歳代 4 人、30 歳代 3 人、40 歳代 4 人だった。推定感染地域はタイ 3 件、フィリピン 2 件、インド 2 件、インドネシア 2 件、バングラデシュ 1 件、ドミニカ共和国 1 件で、東南アジアとインド亜大陸での感染が多い。デング出血熱の届出はない。デングウイルスには 4 種類の型があり、ある型に感染した場合、同じ型には免疫ができるが、別の型には感染する可能性がある。2 度目の感染時にデング出血熱になる危険性が高くなるが、日本国内の居住者の場合、複数回感染する可能性が低いためにデング出血熱の届出がなかったと思われる。

マラリア 1 件は、インドでの感染が推定されている三日熱マラリアである。

(推定される感染地域は、医師の届出によるものです。)

(定点情報)

A 群溶血性レンサ球菌咽頭炎、感染性胃腸炎が増加傾向にある。

流行性耳下腺炎は、調査票通信 (定点医療機関からのコメント) に掲載してあるように、台東区と府中市から地域内流行のコメントが寄せられ、区西南部、区東北部、区東部、北多摩西部、北多摩北部の 5 カ所の 2 次医療圏で増加の傾向がみられる。

3 頁 流行性耳下腺炎患者発生数グラフ参照

(東京都年別患者数、2 次医療圏別定点当たり患者数)

(病原体情報)

- ・フィリピン旅行の下痢症患者から分離されたコレラ菌はエルト-ル小川型で毒素産生性であった。
- ・デング熱疑い患者の血清からデングウイルス特異 IgM 抗体、IgG 抗体が検出された。
(コレラとデング熱は全数届出疾患で第48週に報告されるものである。)
- ・劇症型溶血性レンサ球菌感染症患者の腹水・筋肉から検出されたA群溶血性レンサ球菌はT-28型であった。
- ・23区内の感染性胃腸炎の患者検体からはロタウイルスが検出されている。また、多摩地区の検体からはSRSVが検出されている。
- ・無菌性髄膜炎(3名)と、口内炎の患者の検体からエンテロウイルス遺伝子が検出され、不明発疹と上気道炎を併発した患者の検体からはエンテロウイルス遺伝子およびRSウイルスが検出されている。
- ・肺炎、胃腸炎の患者の検体からそれぞれアデノウイルス遺伝子が検出されている。
- ・頸部リンパ節炎の患者検体からEBウイルス遺伝子が検出されている。
- ・肺炎、喘息様気管支炎の患者の検体からそれぞれRSウイルスが検出されている。
- ・これまでのところ呼吸器疾患患者の検体から、未だインフルエンザウイルスは検出されていない。
- ・胃腸炎集団発生4事例からSRSVが検出されている。

(その他の情報)

肺炎・上気道炎、感染性胃腸炎、髄膜炎、発疹性疾患の検体搬入が多い。

調査票通信

定点医療機関からのコメントを掲載

葛飾区

A群溶血性レンサ球菌咽頭炎は、区内の3~4ヶ所の小中学校で発生。学芸会の練習等で飛沫感染者が多発したと思われる。

品川区

手足口病は姉妹です。妹は7月、9月、今度と3回目になります。

台東区

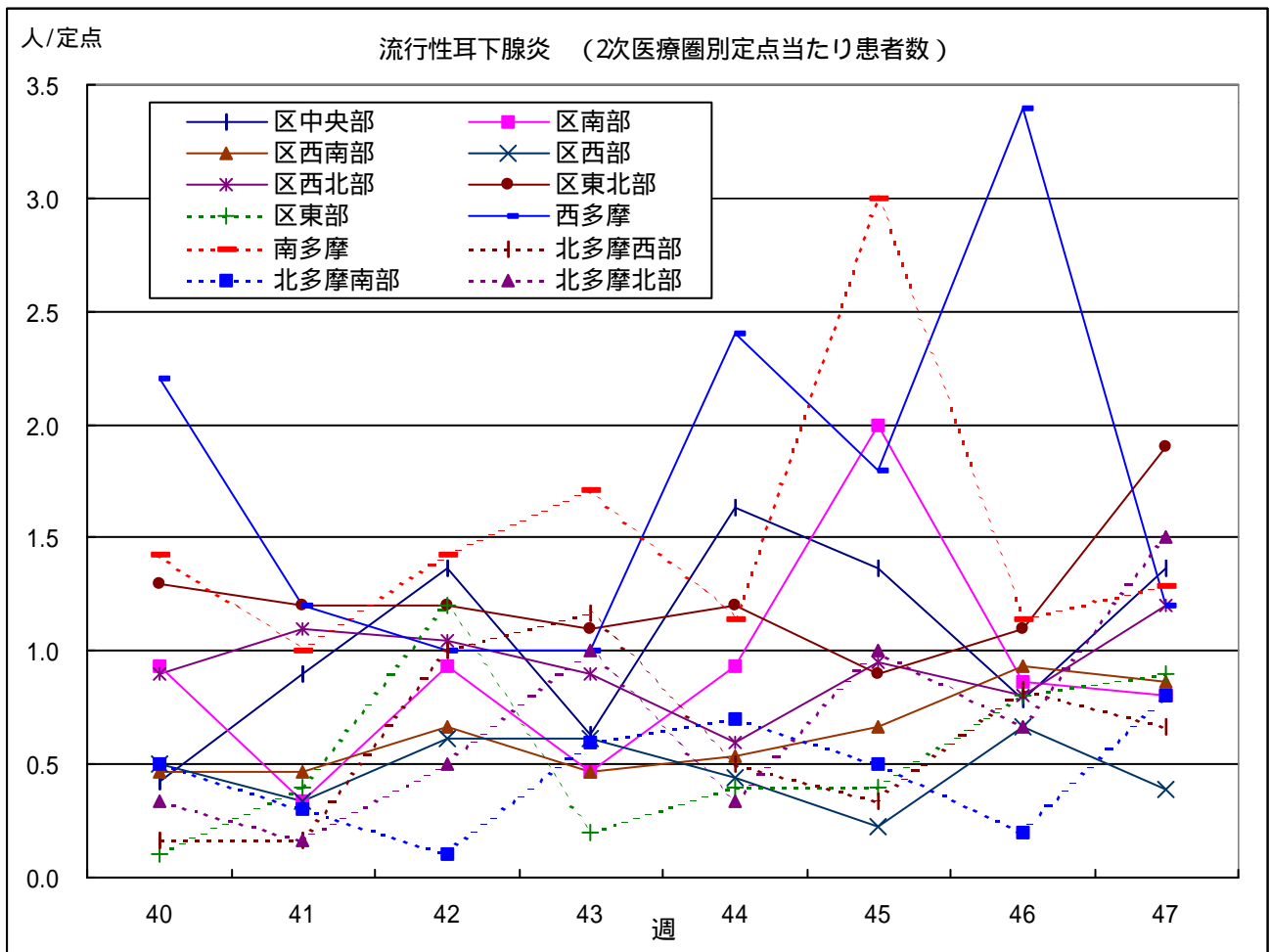
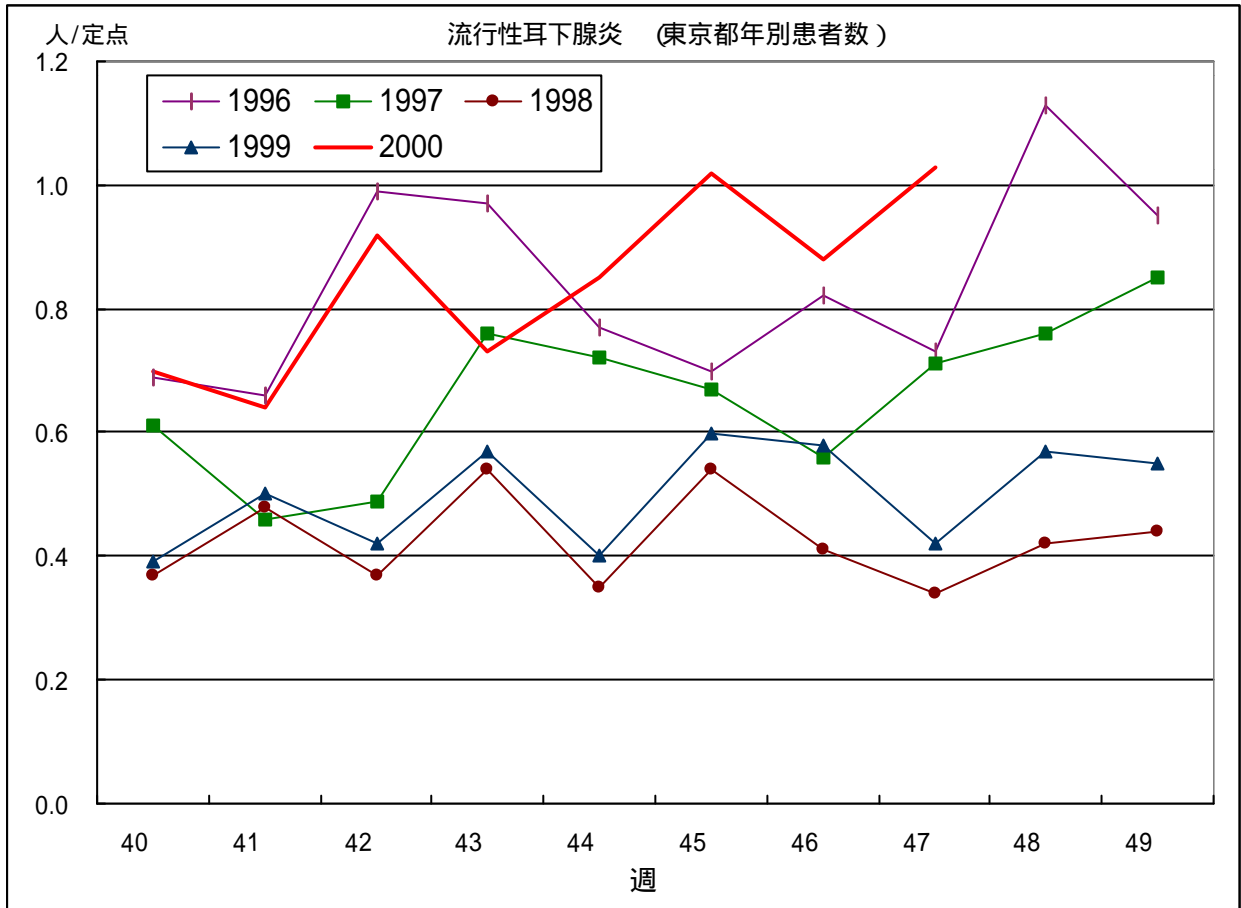
流行性耳下腺炎は長く続いており、下火になりつつあるが、もう少し流行は続きそうである。

府中市

おう吐・下痢の感染性胃腸炎が、やや多くなりつつある傾向がある。

市内の小学校(低学年)及び2~3幼稚園に流行性耳下腺炎の流行がある。

流行性耳下腺炎患者発生数グラフ



全数届出患者数一覧表 平成12年47週

分類	疾病名	東京都分(報告週)				全国分(診断週)
		44週	45週	46週	47週	47週
一類	エボラ出血熱					
	クリミア・コンゴ出血熱					
	ペスト					
	マ-ルブルグ病					
	ラッサ熱					
二類	急性灰白髄炎					
	コレラ					
	細菌性赤痢	2	2	1	1	14
	ジフテリア					
	腸チフス				1	1
	パラチフス					
三類	腸管出血性大腸菌感染症	3	3	2	3	56
四類 (全数届出)	アメ-バ赤痢		1	3	1	2
	ウイルス性肝炎(急性肝炎)		3	1	2	5
	エキノкокクス症					
	黄熱					
	オウム病	1				
	回帰熱					
	Q熱					
	狂犬病					
	クリプトスポリジウム症					
	クロイツフェルト・ヤコブ病		1	1	1	1
	劇症型溶血性レンサ球菌感染症		2		1	1
	後天性免疫不全症候群	6	10	10	6	4
	コクシジオイデス症					
	ジアルジア症			1	2	1
	腎症候性出血熱					
	髄膜炎菌性髄膜炎					
	先天性風疹症候群					
	炭疽					
	ツツガムシ病			1	3	40
	デング熱				2	
	日本紅斑熱					
	日本脳炎					
	乳児ボツリヌス症					
	梅毒	2	5	5	2	3
	破傷風			1		1
	バンコマイシン耐性腸球菌感染症		1			
	ハンタウイルス肺症候群					
	Bウイルス病					
	ブルセラ症					
	発疹チフス					
マラリア		1		1	2	
ライム病						
レジオネラ症	1				1	
東京都分の集計は、医師からの追加届出により増加することがあります(11/29集計)						

定点報告疾病集計表（男女別）

疾病名	性	平成12年 週				累計
		44	45	46	47	
不明発疹症	男	6	4	6	5	21
	女	5	8	6	15	34
MCLS	男			1		1
	女	1				1
インフルエンザ	男	12	8	5	5	30
	女	5	6	3	5	19
咽頭結膜熱	男	1	3	2	3	9
	女	4	7	2	3	16
A群溶血性レンサ球菌咽頭炎	男	33	37	41	33	144
	女	24	24	47	45	140
感染性胃腸炎	男	165	195	253	277	890
	女	167	203	242	246	858
水痘	男	40	51	63	51	205
	女	32	47	50	60	189
手足口病	男	67	64	59	33	223
	女	57	41	44	33	175
伝染性紅斑	男	13	12	7	14	46
	女	10	13	12	21	56
突発性発疹	男	29	31	28	39	127
	女	33	24	33	39	129
百日咳	男					
	女	1	1	1	2	5
風疹	男		3		1	4
	女	1	3		2	6
ヘルパンギーナ	男	7	11	8	4	30
	女	5	6	9	6	26
麻疹(成人以外)	男	6	2	3		11
	女	5	5	3		13
流行性耳下腺炎	男	73	79	70	78	300
	女	48	66	55	68	237
急性出血性結膜炎	男					
	女					
流行性角結膜炎	男	13	13	22	11	59
	女	9	8	11	1	29
急性脳炎（日本脳炎を除く）	男			1		1
	女					
細菌性髄膜炎	男		1			1
	女					
無菌性髄膜炎	男	1	2		1	4
	女	1	2		1	4
マイコプラズマ肺炎	男		4	1		5
	女	1	1	1		3
クラミジア肺炎（オウム病は除く）	男					
	女					
成人麻疹	男					
	女					

「累計」欄は、当週を含む過去4週分の合計を示したものです。空欄は、報告がなかったことを示しています。

年齢階級別累計表（平成12年47週）

	不明 発疹症	MCLS	インフル エンザ	咽頭 結膜熱	A群溶血性 レンサ球菌咽頭炎	感染性 胃腸炎	水痘	手足口病	伝染性 紅斑	突発性 発疹	百日咳	風疹	ヘルパン ギーナ	麻疹 (成人以外)	流行性 耳下腺炎	急性出血 性結膜炎	流行性 角結膜炎
～6ヶ月	2					4	7	3		9							
～1歳	3			1		17	7	3	1	38	1						1
1歳	3			1	2	53	14	17	4	21					8		1
2歳				1		46	17	10		3			2		11		
3歳				1	5	38	13	9	5	1		1	1		19		
4歳	2		2		10	44	14	8	1	2					31		
5歳	3				13	48	22	8	7	1			1		26		
6歳					10	35	6	3	2			1			20		
7歳			1		11	26	4	2	2			1			6		
8歳	1		2		10	35	1	1	4						9		
9歳	1				3	29	3		5						5		
10～14歳	1				9	42	3		3	1			1		9		
15～19歳	4		1		3	14							2				
20～29歳			2	2	2	92		2	1	2	1		3		2		2
30～39歳			2														3
40～49歳																	
50～59歳																	2
60～69歳																	2
70～79歳																	1
80歳以上																	
合計	20	0	10	6	78	523	111	66	35	78	2	3	10	0	146	0	12
先週比	8	-1	2	2	-10	28	-2	-37	16	17	1	3	-7	-6	21	0	-21

注：小児科定点把握対照の疾病のうち、「20～29歳」は「20歳以上」と読み替える。

眼科疾患のうち、「70～79歳」は「70歳以上」と読み替える。

保健所別累計表 (平成12年 47週)

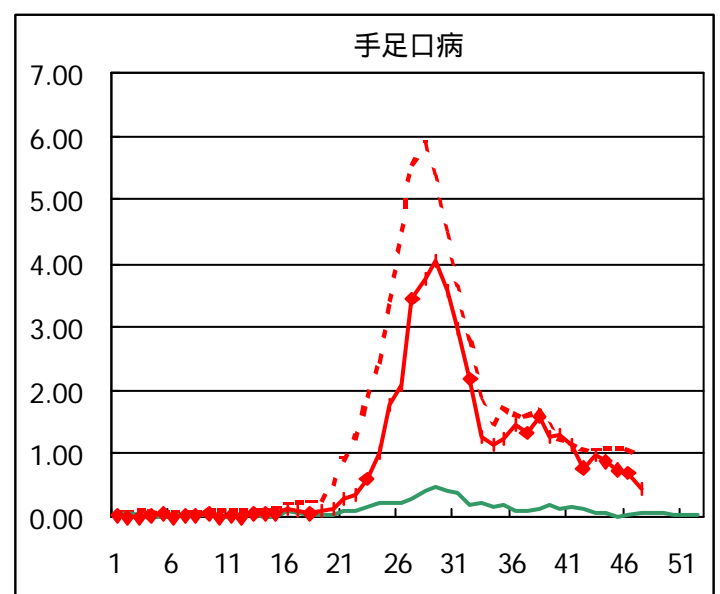
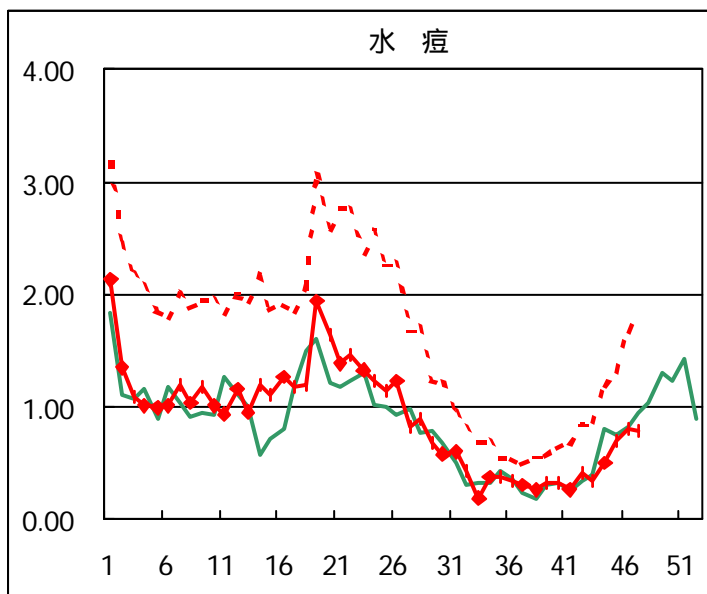
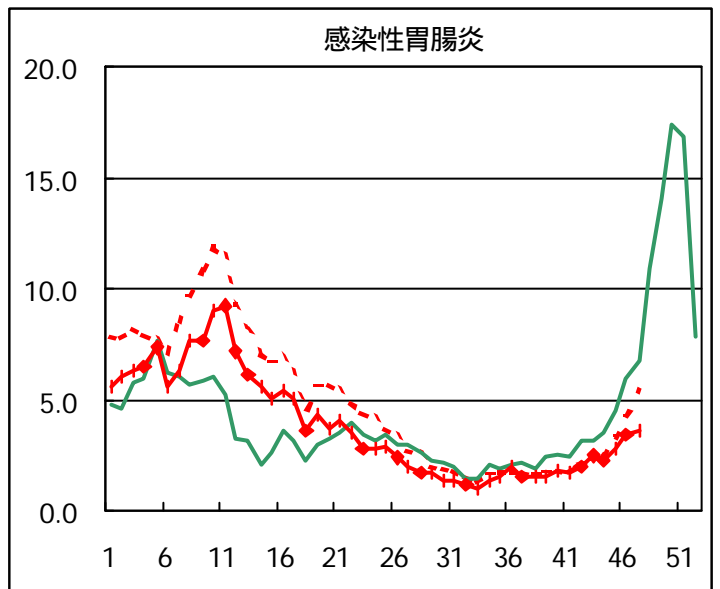
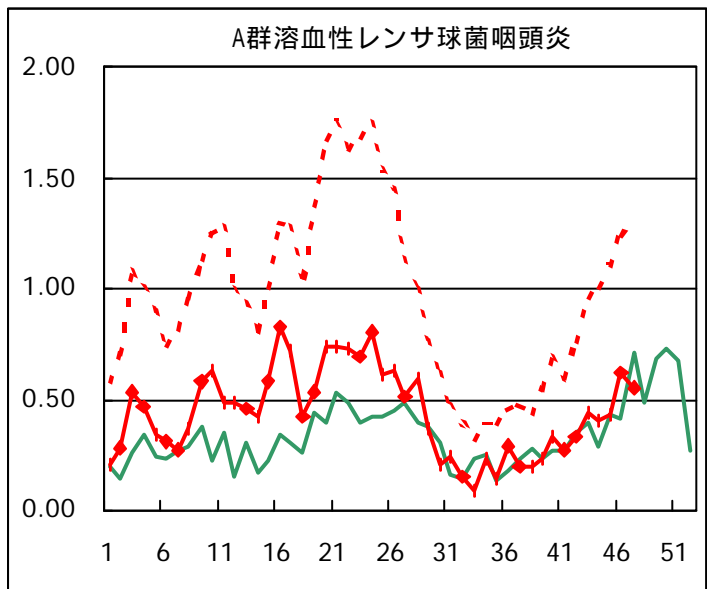
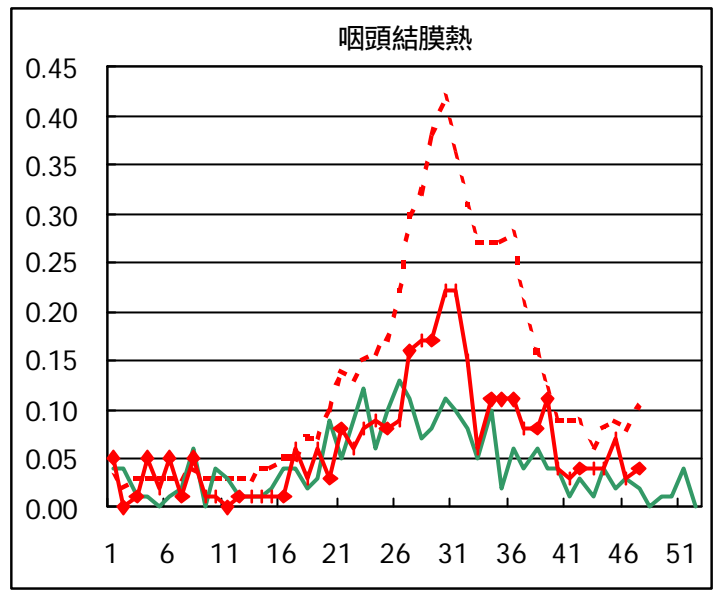
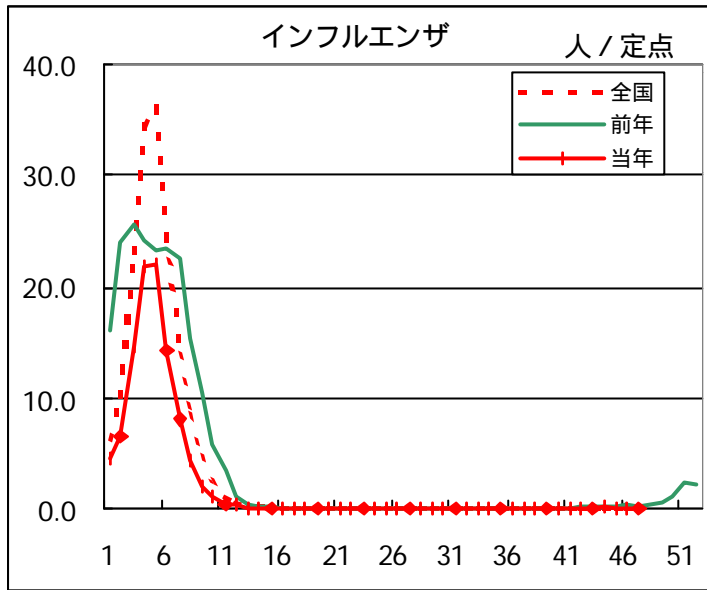
	不明 発疹症	MCLS	インフル エンザ	咽頭 結膜熱	A群溶血性 レンサ球菌咽頭炎	感染性 胃腸炎	水痘	手足口病	伝染性 紅斑	突発性 発疹	百日咳	風疹	ヘルパン ギーナ	麻疹 (成人以外)	流行性 耳下腺炎	急性出血 性結膜炎	流行性 角結膜炎	合計
中央	4				1			1		1								7
日本橋																		0
文京			1			8	1										1	11
本郷																		0
向島																		0
向島																		0
本所																		0
江東区																		0
深川																		0
深川																		0
世田谷																		0
世田谷																		0
渋谷区																		0
池袋																		0
池袋																		0
長崎																		0
長崎																		0
荒川																		0
荒川																		0
足立																		0
足立																		0
千住																		0
千住																		0
葛飾																		0
葛飾																		0
江戸川																		0
江戸川																		0
小岩																		0
小岩																		0
台東																		0
台東																		0
目黒区																		0
目黒区																		0
大田区																		0
大田区																		0
杉並																		0
杉並																		0
北区																		0
北区																		0
板橋区																		0
板橋区																		0
みなと																		0
みなと																		0
中野区																		0
中野区																		0
新宿区																		0
新宿区																		0
品川区																		0
品川区																		0
千代田																		0
千代田																		0
練馬区																		0
練馬区																		0

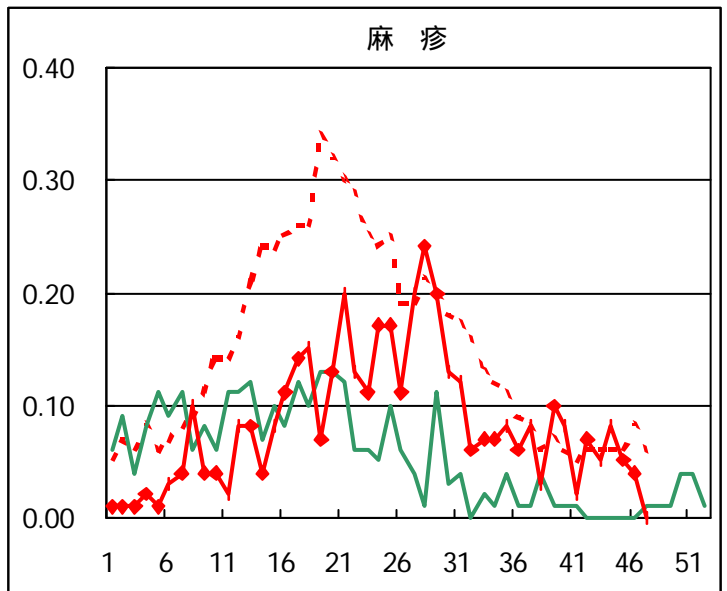
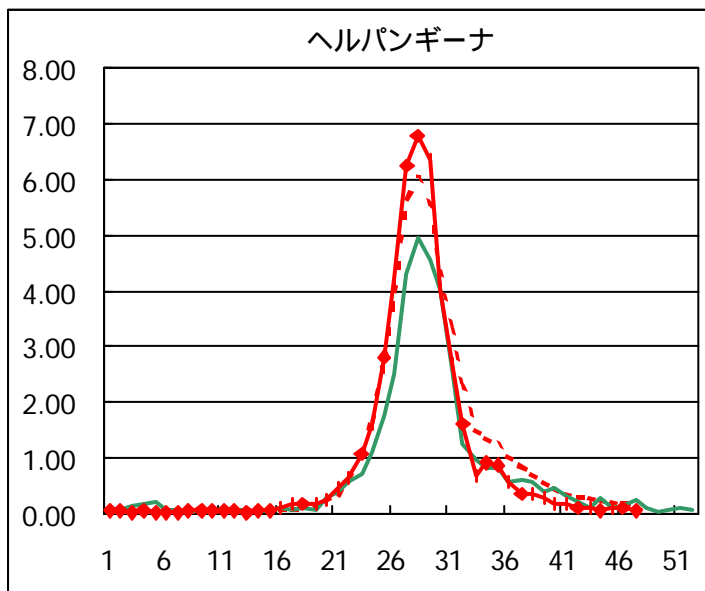
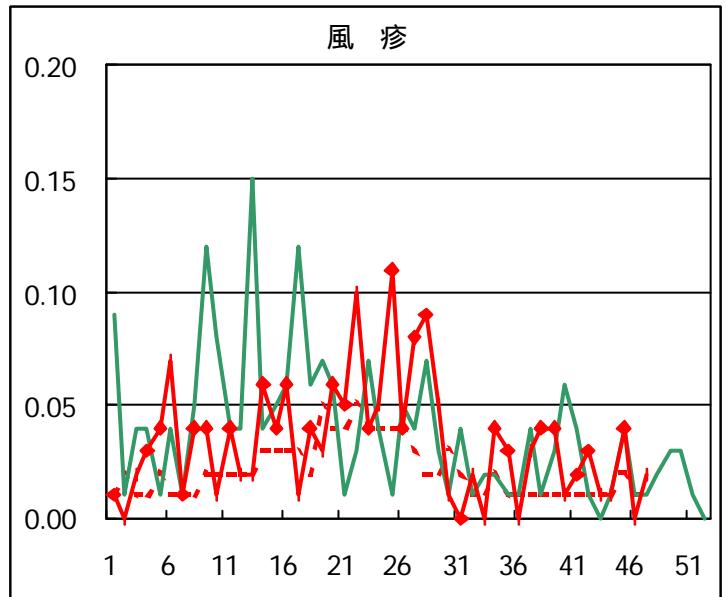
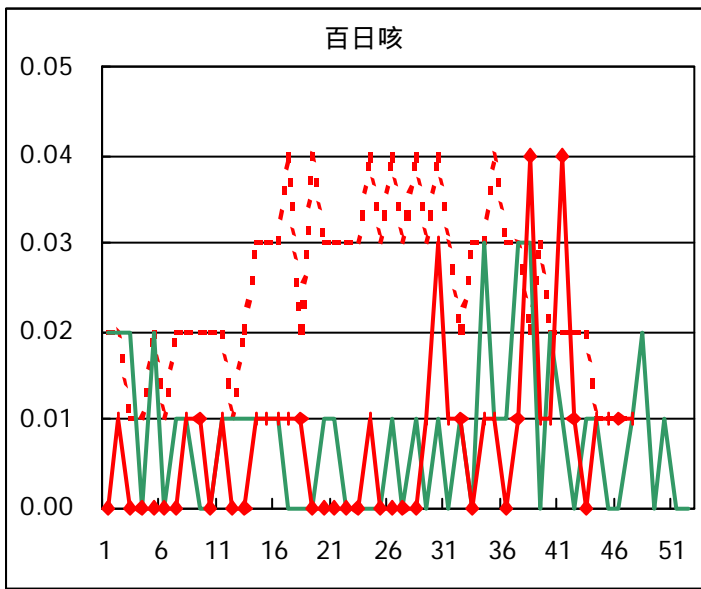
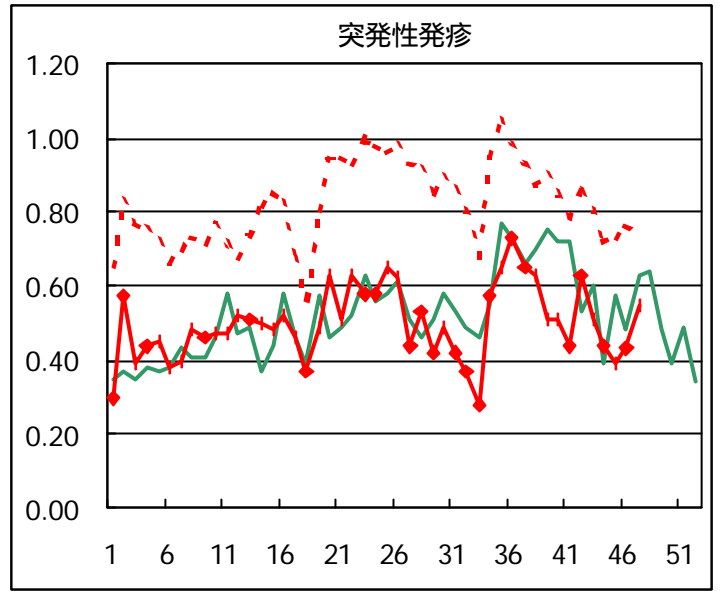
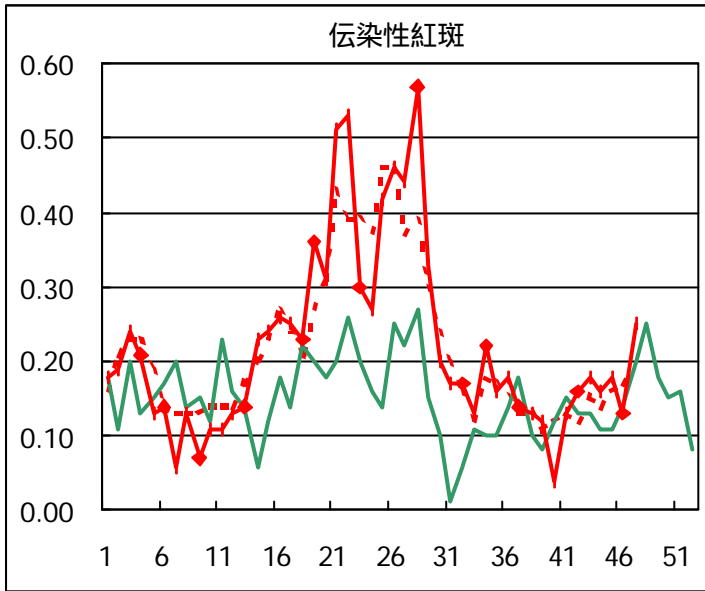
保健所別累計表 (平成12年 47週)

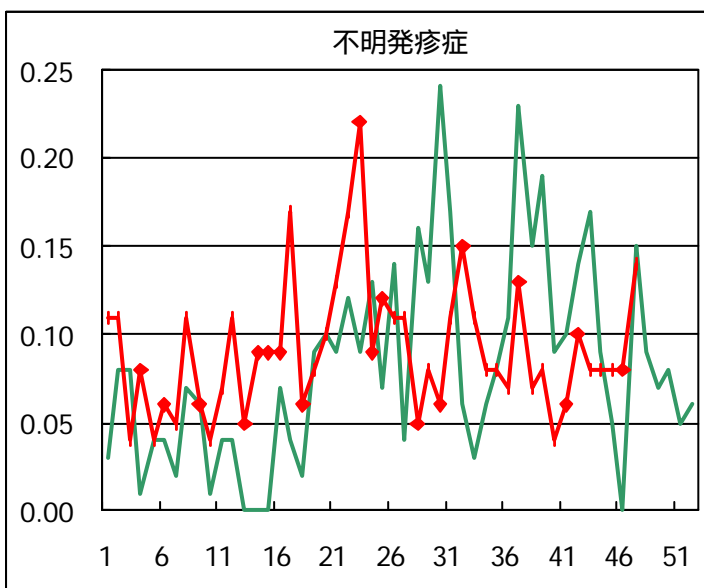
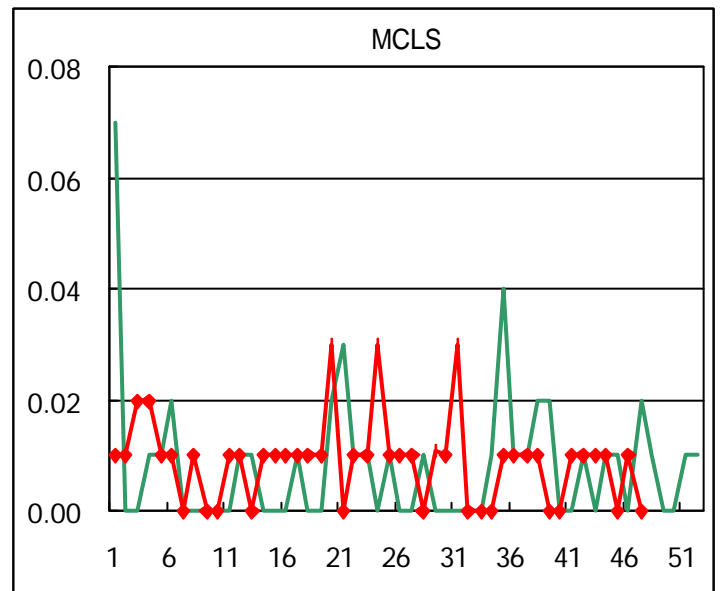
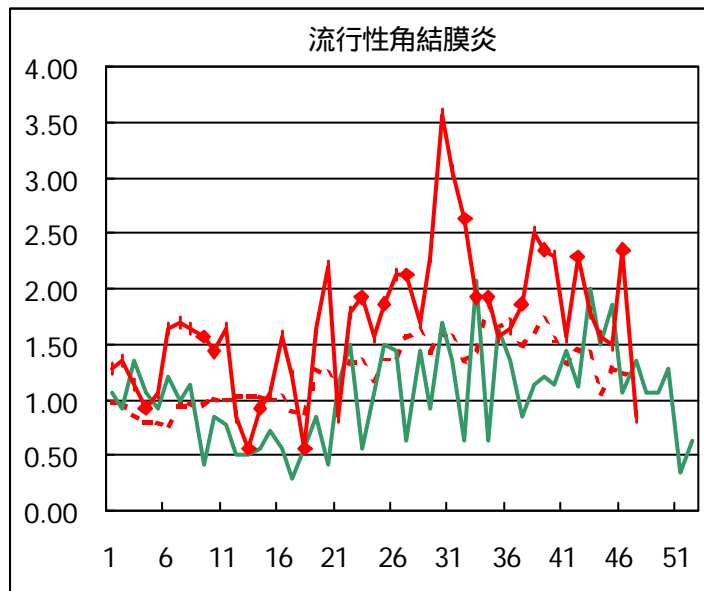
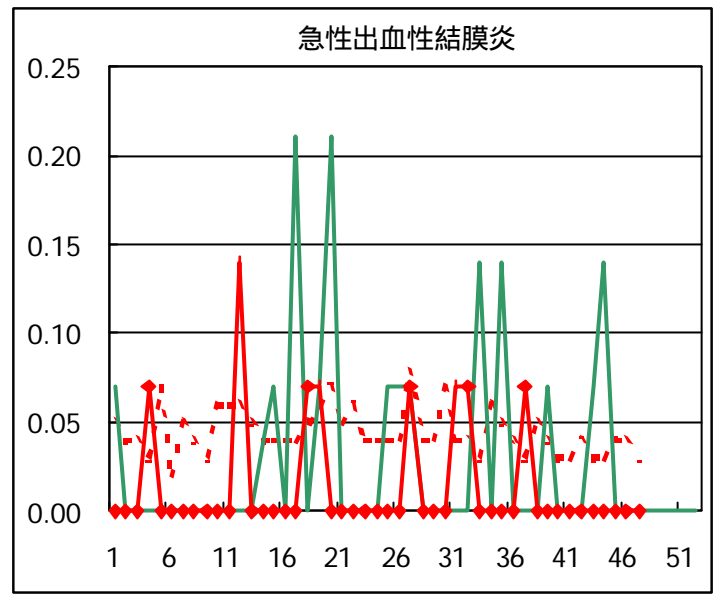
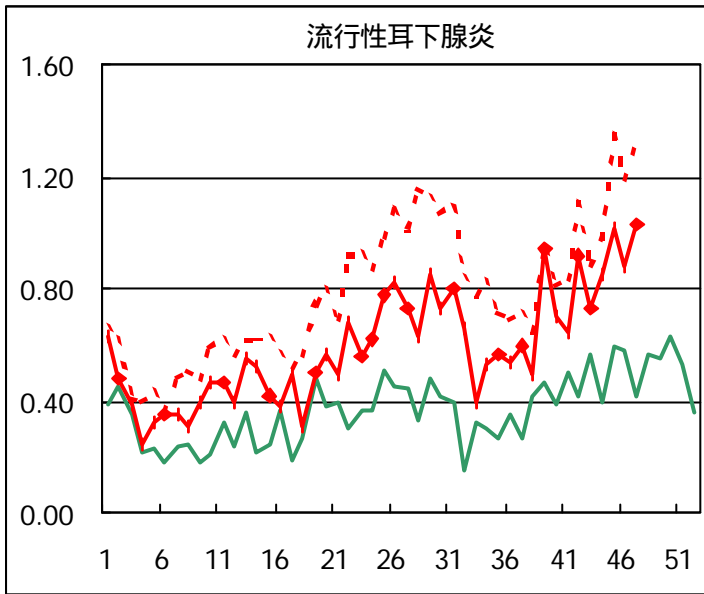
	不明 発疹症	MCLS	インフル エンザ	咽頭 結膜熱	A群溶血性 レンサ球菌咽頭炎	感染性 胃腸炎	水痘	手足口病	伝染性 紅斑	突発性 発疹	百日咳	風疹	ヘルパン ギーナ	麻疹 (成人以外)	流行性 耳下腺炎	急性出血 性結膜炎	流行性 角結膜炎	合計
八王子					3	5	1	2		2					3			16
町田						26	1			2					4		1	34
島しょ																		0
多摩川			1		1	5	2	2	1	4		1			6			23
秋川										1								1
南多摩					1	24	6	3					2		2			38
多摩立川	1				5	8	6	2	1						1			24
村山大和						3	10	2		2					3		2	22
府中小金井						8	4		1	1					2			16
狛江調布					1	6							1		2			10
三鷹武蔵野			2		1	5		2	3		1				4			18
多摩小平	1					28	2	4		2					9			46
多摩東村山			1	1	5	14	4	2	3	2								32

東京都合計	20	0	10	6	78	523	111	66	35	78	2	3	10	0	146	0	12	1100
定点当り報告数	0.14	0.00	0.06	0.04	0.55	3.68	0.78	0.46	0.25	0.55	0.01	0.02	0.07	0.00	1.03	0.00	0.86	7.75

疾病別グラフ







疾病別の定点医療機関数	
疾病	医療機関数
インフルエンザ	178
急性出血性結膜炎	14
流行性角結膜炎	
急性脳炎	25
細菌性髄膜炎	
無菌性髄膜炎	
マイコプラズマ肺炎	
クラミジア肺炎	
成人麻疹	
上記を除く疾病	

