

東京都週報

48週（11月27日～12月3日）

発生動向総覧（東京都）・調査票通信
全数届出患者数一覧表
定点報告疾患集計表（男女別）
年齢階級別累計表・保健所別累計表
感染症発生動向調査年次比較折れ線グラフ

事務局 東京都立衛生研究所疫学情報室

電話：03-3363-3213(直通)

FAX：03-5332-7365

E-mail：idsc@tokyo-eiken.go.jp

アドレス：www.tokyo-eiken.go.jp/IDSC/



発生動向総覧 (東京都)

48週分

(全数情報)

コレラ1件はエルトール小川型で、フィリピンでの感染が推定されている。コレラは今年現在までに5件届出された。いずれもエルトール型で、推定感染地域はフィリピン2件、マダガスカル1件、インドネシア1件、国内1件だった。国内での感染が推定された1件には1ヶ月以内の海外渡航歴はなかった。また、マグロなどを喫食していたが、原因は特定できなかった。

細菌性赤痢2件はいずれも感染地域不明で、菌型はフレキシネルである。

腸管出血性大腸菌感染症1件は無症状病原体保有者で、菌型はO157 VT1+VT2だった。

ツツガムシ病7件は、いずれも島しょ地域からの届出である。このところ島しょ地域からの届出が多くなっており、注意が必要である。感染予防には、必要なとき以外山野に立ち入らない、やむを得ず山野に入る場合には肌の露出を少なくすることが必要である。

デング熱1件はインドでの感染が推定されている。

マラリア2件は、いずれも熱帯熱マラリア (推定感染地域 :ウガンダ1件、ブルキナファソ1件) である。

(推定される感染地域は、医師の届出によるものです。)

(定点情報)

感染性胃腸炎、流行性耳下腺炎、A群溶血性レンサ球菌咽頭炎が増加傾向にある。感染性胃腸炎と流行性耳下腺炎の今後の推移は要注意である。

(病原体情報)

- ・2事例より検出された赤痢菌は、それぞれフレキシネリ1 a とフレキシネリ2 a であった。
- ・異型肺炎、喘息性気管炎、気管支肺炎、細気管支炎患者の検体からRSウイルスが検出されている。
- ・咽頭結膜熱、咽頭炎、上気道炎、肺炎、不明熱の患者6検体からアデノウイルス遺伝子が検出され、また発熱を主症状とした患者の咽頭拭い液からアデノウイルス3型が分離されている。
- ・感染性胃腸炎の患者検体からアデノウイルス遺伝子が検出されている。
- ・急性播種性脳脊髄炎患者と、不明発疹の患者検体からエンテロウイルス遺伝子が検出されている。
- ・無菌性髄膜炎の患者検体からコクサッキー - ウイルスB5型が分離されている。
- ・突発性発疹患者の検体からHHV6が検出されている。
- ・胃腸炎集団発生1事例からSRSVが検出されている。
- ・多摩地区では、感染性胃腸炎の患者検体からSRSVが検出され、乳児嘔吐下痢症の患者からカンピロバクターが検出されている。
- ・呼吸器系疾患患者検体からインフルエンザウイルスは未だ検出されていない。

(その他の情報)

肺炎・上気道炎、感染性胃腸炎に加えて、脳炎・髄膜炎の検体搬入が特に多い。

調査票通信

定点医療機関からのコメントを掲載

北 区

- ・ A群溶血性レンサ球菌咽頭炎が6例、いずれも軽症の経過です。
- ・ 感染性胃腸炎は引き続き増加、41例中乳幼児3例は白色便をともない、ロタウイルスが疑われています。
- ・ 流行性耳下腺炎は5例報告あり、1例は32歳男性で予防接種未実施、家族内感染と推測されています。

品川区

1歳4ヶ月の麻疹患児は中耳炎をくり返していたため、予防接種は受けていない。

武蔵村山市

咽頭炎患者については、検査試薬「ストレプトA」でA群溶血性レンサ球菌が強陽性であることを確認した。

全数届出患者数一覧表 平成12年48週

分類	疾病名	東京都分(報告週)				全国分(診断週)
		45週	46週	47週	48週	48週
一類	エボラ出血熱					
	クリミア・コンゴ出血熱					
	ペスト					
	マ-ルブルグ病					
	ラッサ熱					
二類	急性灰白髄炎					
	コレラ				1	1
	細菌性赤痢	2	1	1	2	15
	ジフテリア					
	腸チフス			1		
三類	パラチフス					
四類 (全数届出)	腸管出血性大腸菌感染症	3	2	3	1	33
	アメ-バ赤痢	1	3	1		4
	ウイルス性肝炎(急性肝炎)	3	1	2		8
	エキノкокクス症					
	黄熱					
	オウム病					
	回帰熱					
	Q熱					3
	狂犬病					
	クリプトスポリジウム症					
	クロイツフェルト・ヤコブ病	1	1	1		1
	劇症型溶血性レンサ球菌感染症	2		1		
	後天性免疫不全症候群	10	10	6	9	7
	コクシジオイデス症					
	ジアルジア症		1	2		1
	腎症候性出血熱					
	髄膜炎菌性髄膜炎					
	先天性風疹症候群					
	炭疽					
	ツツガムシ病		1	3	7	41
	デング熱			2	1	1
	日本紅斑熱					
	日本脳炎					
	乳児ポツリヌス症					
	梅毒	5	5	2	2	4
	破傷風		1			1
	バンコマイシン耐性腸球菌感染症	1				
	ハンタウイルス肺症候群					
	Bウイルス病					
	ブルセラ症					
	発疹チフス					
	マラリア	1		1	2	4
	ライム病					
レジオネラ症					1	

東京都分の集計は、医師からの追加届出により増加することがあります(12/6集計)

定点報告疾病集計表（男女別）

疾病名	性	平成12年 週				累計
		45	46	47	48	
不明発疹症	男	4	6	5	8	23
	女	8	6	15	7	36
MCLS	男		1			1
	女				3	3
インフルエンザ	男	8	5	5	12	30
	女	6	3	5	11	25
咽頭結膜熱	男	3	2	4	5	14
	女	7	2	6	3	18
A群溶血性レンサ球菌咽頭炎	男	37	41	34	49	161
	女	24	47	47	34	152
感染性胃腸炎	男	195	253	294	437	1179
	女	203	242	260	403	1108
水痘	男	51	63	52	87	253
	女	47	50	60	83	240
手足口病	男	64	59	39	28	190
	女	41	44	37	31	153
伝染性紅斑	男	12	7	14	24	57
	女	13	12	21	21	67
突発性発疹	男	31	28	41	29	129
	女	24	33	41	33	131
百日咳	男					
	女	1	1	2		4
風疹	男	3		1	2	6
	女	3		2	1	6
ヘルパンギーナ	男	11	8	4	5	28
	女	6	9	6	4	25
麻疹(成人以外)	男	2	3	2	3	10
	女	5	3	1	3	12
流行性耳下腺炎	男	79	70	85	78	312
	女	66	55	74	82	277
急性出血性結膜炎	男				1	1
	女					
流行性角結膜炎	男	13	22	11	18	64
	女	8	11	1	8	28
急性脳炎（日本脳炎を除く）	男		1			1
	女					
細菌性髄膜炎	男	1			1	2
	女					
無菌性髄膜炎	男	2		1	2	5
	女	2		1		3
マイコプラズマ肺炎	男	4	1			5
	女	1	1			2
クラミジア肺炎（オウム病は除く）	男					
	女					
成人麻疹	男					
	女					

「累計」欄は、当週を含む過去4週分の合計を示したものです。空欄は、報告がなかったことを示しています。

年齢階級別累計表（平成12年48週）

	不明 発疹症	MCLS	インフル エンザ	咽頭 結膜熱	A群溶血性 レンサ球菌咽頭炎	感染性 胃腸炎	水痘	手足口病	伝染性 紅斑	突発性 発疹	百日咳	風疹	ヘルパン ギーナ	麻疹 (成人以外)	流行性 耳下腺炎	急性出血 性結膜炎	流行性 角結膜炎	
～6ヶ月	2					9	4			10								
～1歳	1	1				43		2	3	42				2				
1歳	7			1	1	95	17	12	1	6		2	3	3	6		1	
2歳	1		2		3	71	28	14	1	3			2		10		2	
3歳		1	1	2	8	83	28	9	6	1		1	1		18			
4歳		1		2	13	88	36	11	10						37			
5歳	1		1		15	66	26	7	7				1		23		1	
6歳			3	2	13	63	10	2	4						19			
7歳					11	54	11		6						16			
8歳			1		5	41	3		3						13			
9歳	1				5	25	2	1	2						5			
10～14歳	1		1		4	54	5	1	1						7			
15～19歳			1			24							1	1	3		2	
20～29歳	1		2	1	5	124			1				1		3		7	
30～39歳			5														1	7
40～49歳			2															1
50～59歳			1															4
60～69歳																		
70～79歳			3															1
80歳以上																		
合計	15	3	23	8	83	840	170	59	45	62	0	3	9	6	160	1	26	
先週比	-5	3	13	-2	2	286	58	-17	10	-20	-2	0	-1	3	1	1	14	

注：小児科定点把握対照の疾病のうち、「20～29歳」は「20歳以上」と読み替える。

眼科疾患のうち、「70～79歳」は「70歳以上」と読み替える。

保健所別累計表 (平成12年 48週)

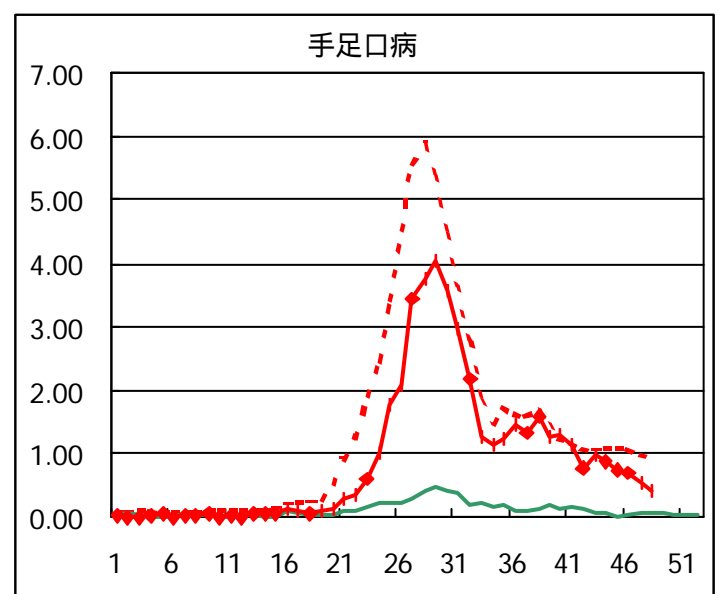
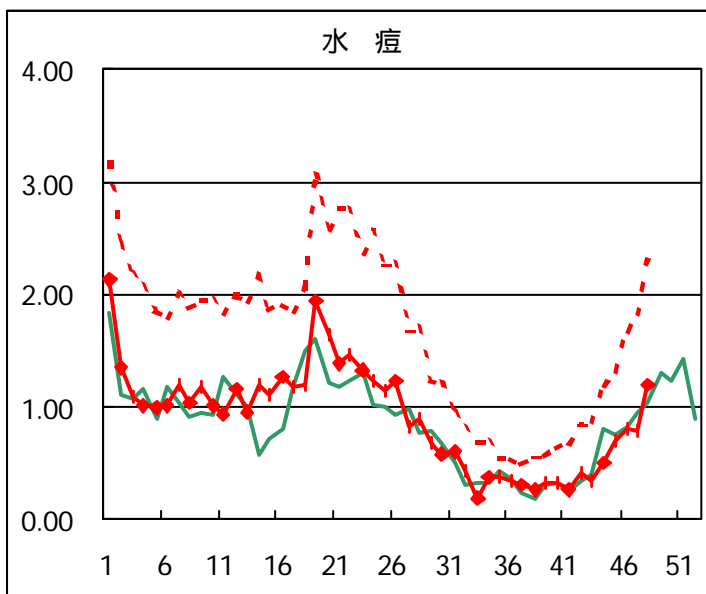
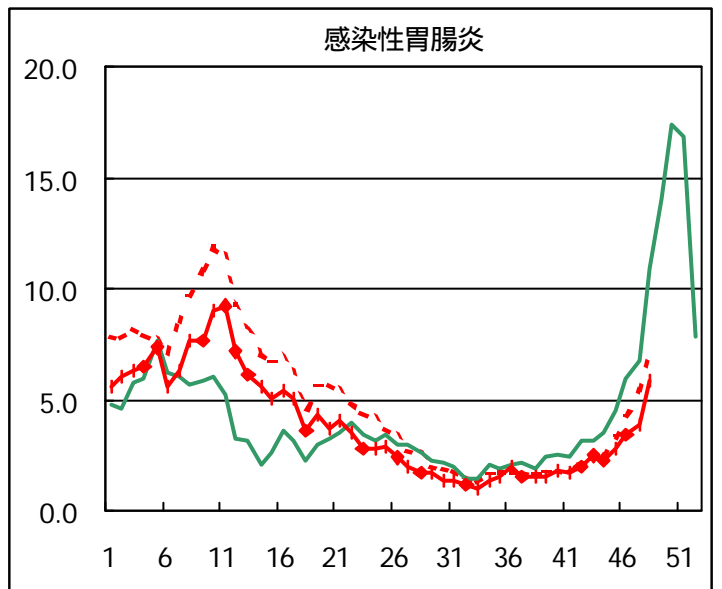
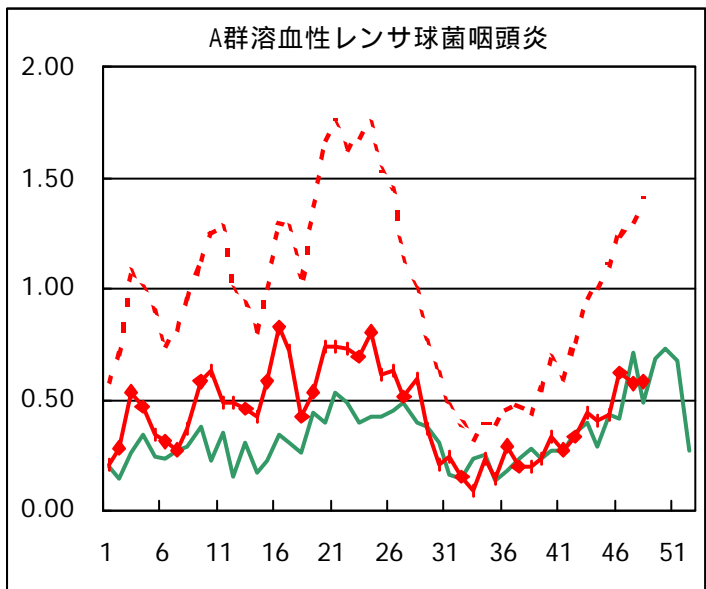
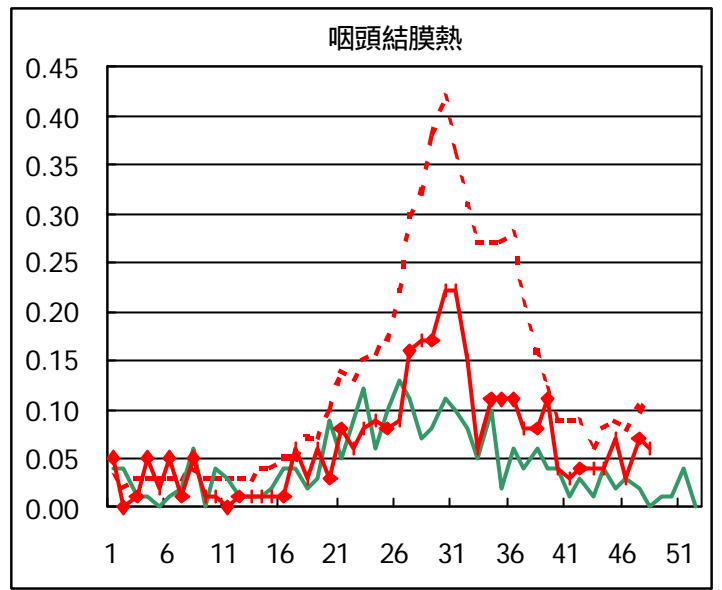
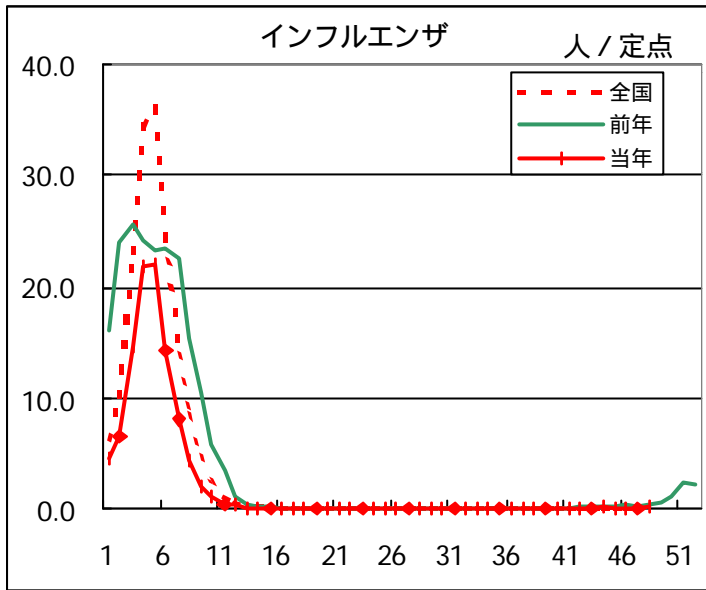
	不明 発疹症	MCLS	インフル エンザ	咽頭 結膜熱	A群溶血性 レンサ球菌咽頭炎	感染性 胃腸炎	水痘	手足口病	伝染性 紅斑	突発性 発疹	百日咳	風疹	ヘルパン ギーナ	麻疹 (成人以外)	流行性 耳下腺炎	急性出血 性結膜炎	流行性 角結膜炎	合計
中央	1				1	1	2			1					1			7
日本橋																		0
文京						16	3										2	21
本郷																		0
向島					1	6			1	2					2			12
本所						7	3								5			15
江東区	1				1	14			1				1		4			22
深川					7	2	11			2					4		4	30
世田谷	1	2	5	1	4	59	8	8	3	5					12			108
渋谷区				3		20		1										24
池袋						4	1	3		1						1	1	11
長崎					1	9	14			1					1			26
荒川			3	1	1	15	1	3	6				2					32
足立			2		4	41	8	2		3					9			69
千住																		0
葛飾					8	13	15	7	2	1		1	1		5			53
江戸川	3					23	3	1	5									35
小岩						1	2			1					2			6
台東				1	4	31	7	2	3	2			1		14			65
目黒区	1		2		1	2	1	2							1			10
大田区	1				10	38	6	3	4	4					22		2	90
杉並					3	17		1		1					3			25
北区					6	41	3	3		5					4			62
板橋区					3	18	2	1	1						3			28
みなと					2		2		1	2					1		4	12
中野区	1					50	4	6	1	4					1			67
新宿区	1				1	66	11	3		2					5		4	93
品川区	2				2	33				5			1	1	2			46
千代田	1					7	1		1									10
練馬区			2	1	2	70	17	1	2						15			110

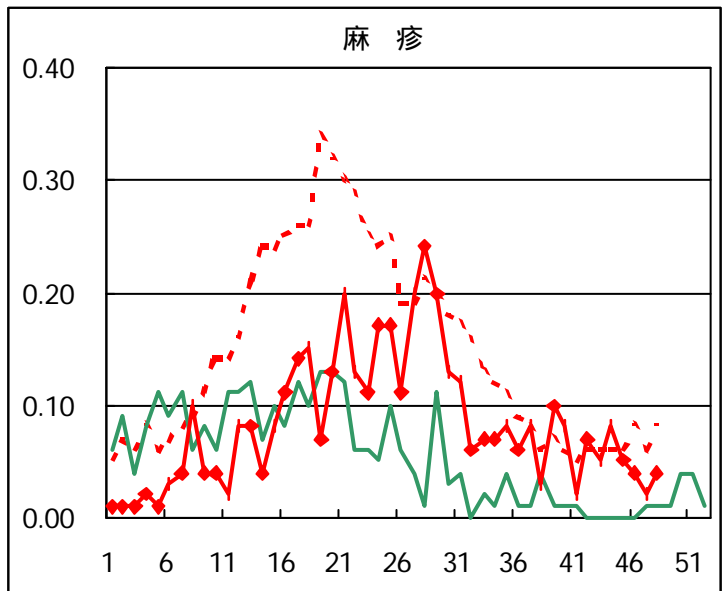
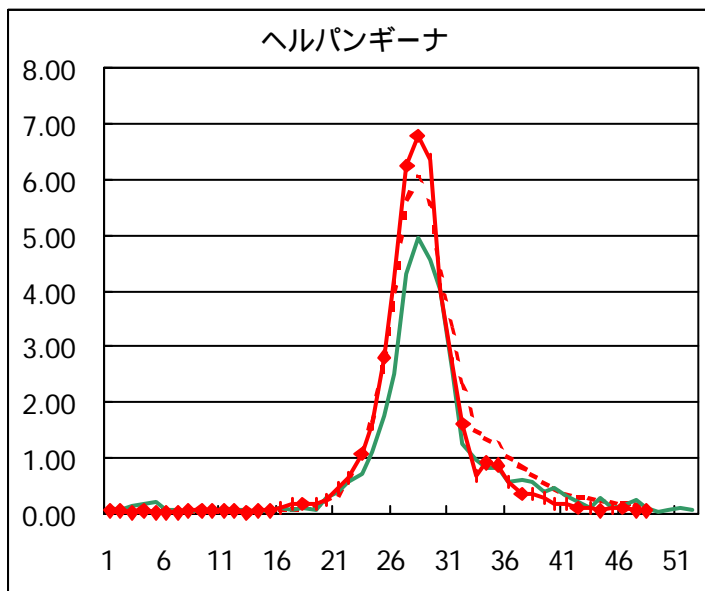
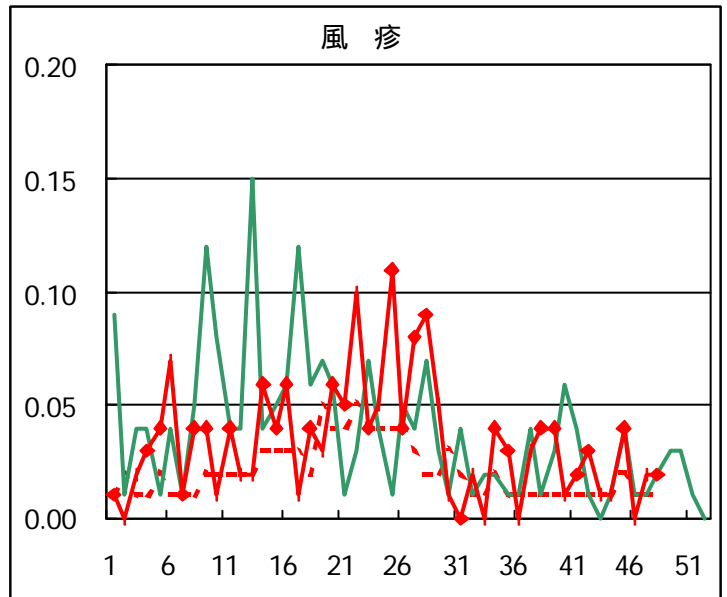
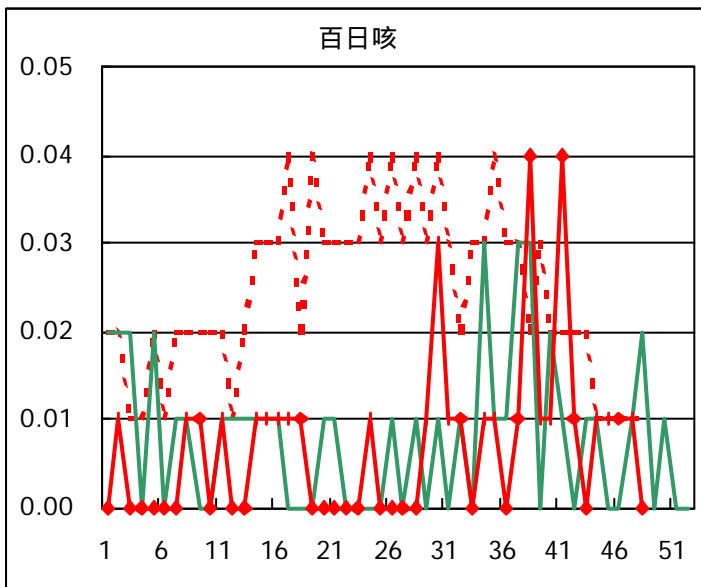
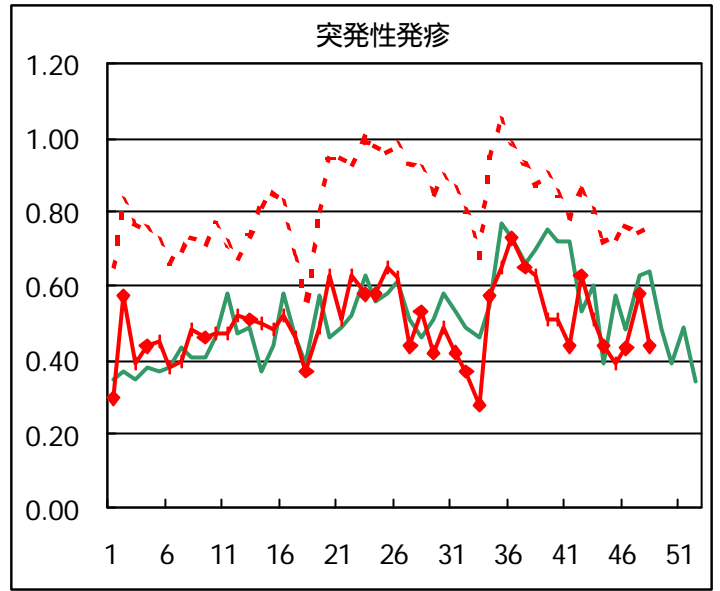
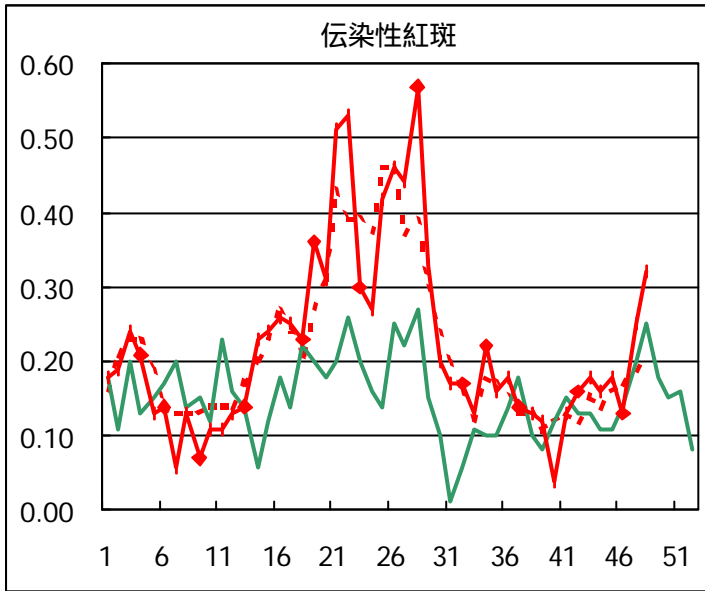
保健所別累計表 (平成12年 48週)

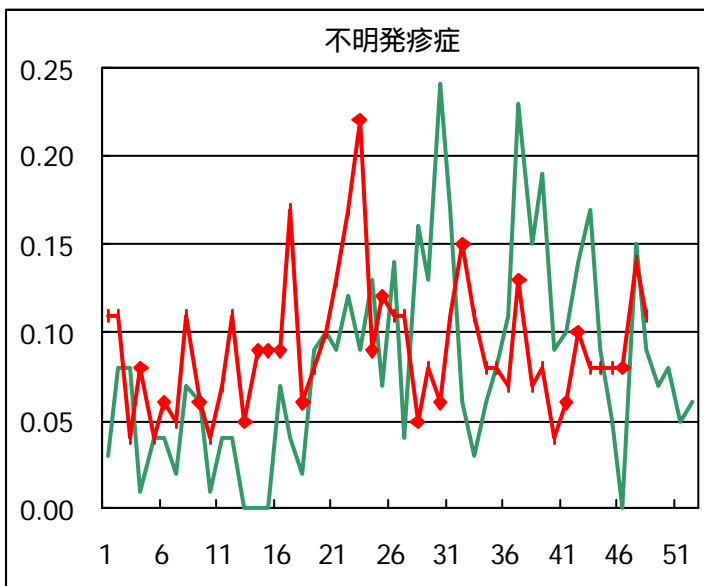
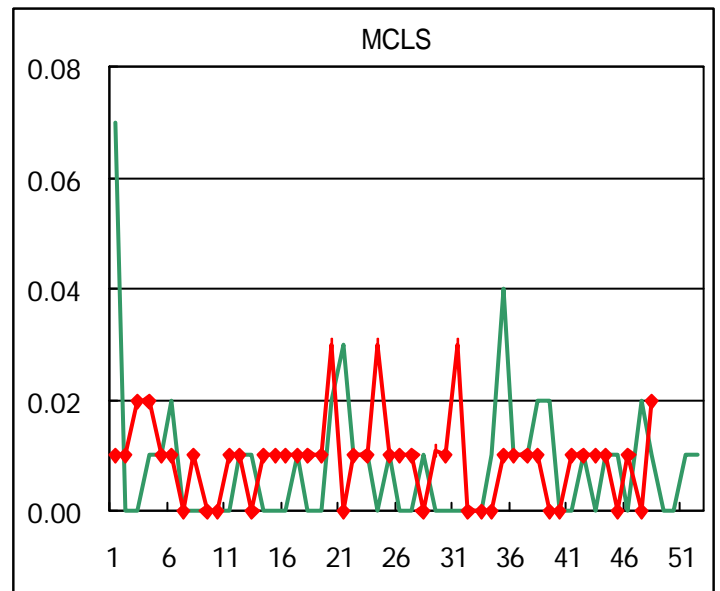
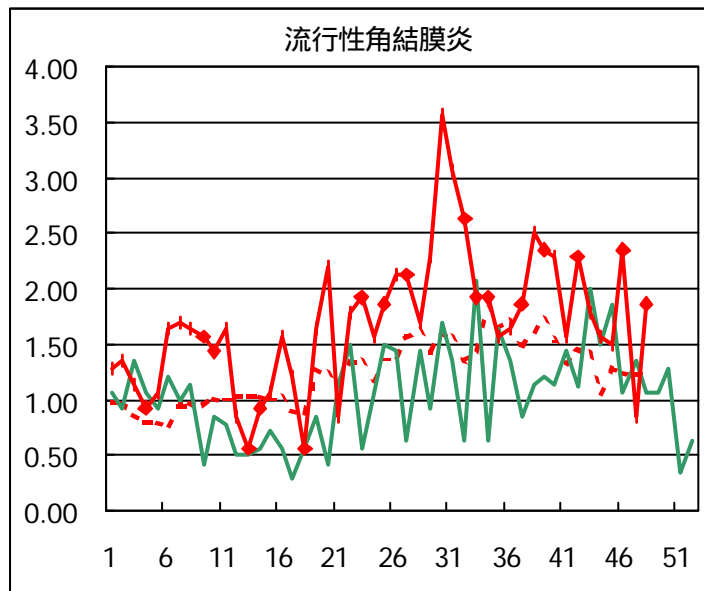
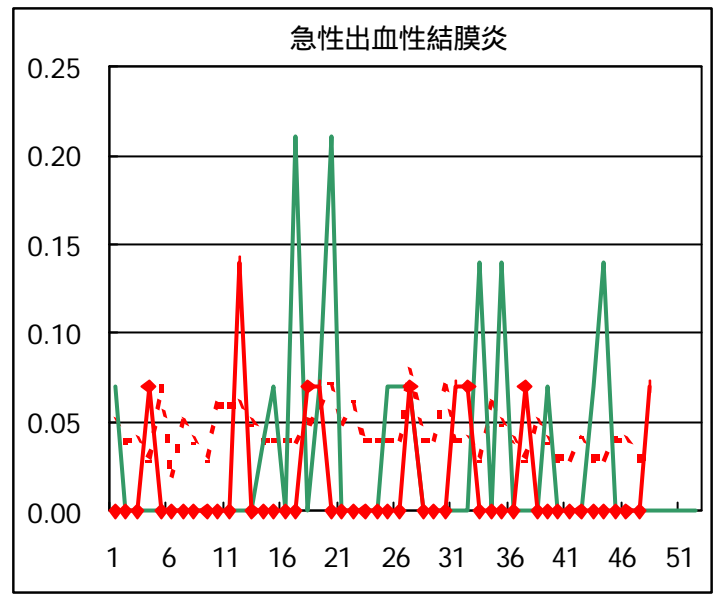
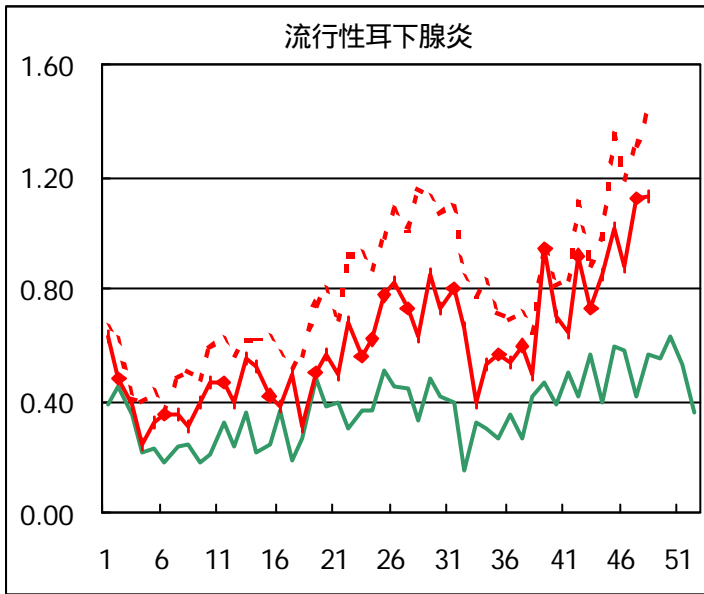
	不明 発疹症	MCLS	インフル エンザ	咽頭 結膜熱	A群溶血性 レンサ球菌咽頭炎	感染性 胃腸炎	水痘	手足口病	伝染性 紅斑	突発性 発疹	百日咳	風疹	ヘルパン ギーナ	麻疹 (成人以外)	流行性 耳下腺炎	急性出血 性結膜炎	流行性 角結膜炎	合計
八王子					3	10	3			2					4		1	23
町田					2	27	2		1				1		7			40
島しょ																		0
多摩川			1		1	32	5	1		4					2			46
秋川			2	1	4	23	2	2						4	6			44
南多摩			1			37	4		2	3			2		8			57
多摩立川	1				5	8	5		2	2					2			25
村山大和	1				2	6		2		1				1	1		3	17
府中小金井						12	1			3					1			17
狛江調布						27	2		5	1								35
三鷹武蔵野			4			5	6	3							5		5	28
多摩小平		1			1	27	6	2	1	2		1			6			47
多摩東村山			1		3	22	9	2	3	2		1			2			45

東京都合計	15	3	23	8	83	840	170	59	45	62	0	3	9	6	160	1	26	1513
定点当り報告数	0.11	0.02	0.13	0.06	0.58	5.92	1.20	0.42	0.32	0.44	0.00	0.02	0.06	0.04	1.13	0.07	1.86	10.65

疾病別グラフ







疾病別の定点医療機関数	
疾病	医療機関数
インフルエンザ	178
急性出血性結膜炎	14
流行性角結膜炎	
急性脳炎	25
細菌性髄膜炎	
無菌性髄膜炎	
マイコプラズマ肺炎	
クラミジア肺炎	
成人麻疹	142
上記を除く疾病	

