

東京都週報

49週(12月4日～12月10日)

発生動向総覧(東京都)・調査票通信
全数届出患者数一覧表
定点報告疾患集計表(男女別)
年齢階級別累計表・保健所別累計表
感染症発生動向調査年次比較折れ線グラフ

事務局 東京都立衛生研究所疫学情報室

電話：03-3363-3213(直通)

FAX：03-5332-7365

E-mail：idsc@tokyo-eiken.go.jp

アドレス：www.tokyo-eiken.go.jp/IDSC/



発生動向総覧 (東京都)

49 週分

(全数情報)

細菌性赤痢が 2 件届出された。推定感染地域は中国 1 件 (菌型 : ソンネ)、感染地不明 1 件 (フレキシネル) だった。

腸管出血性大腸菌感染症が 6 件届出された。届出件数は前週より 5 件増加した。O157 は VT1 + VT2 が 3 件 (うち患者 1 件)、VT2 の無症状病原体保有者が 1 件、毒素型不明の患者 1 件だった。O111 は VT1 + VT2 の患者 1 件だった。

アメーバ赤痢 2 件は、いずれも国内での感染が推定されている。感染経路は異性間性的接触 1 件、不明 1 件である。

急性ウイルス性肝炎 2 件は、いずれも A 型だった。国内または米国での経口感染が 1 件、国内感染で経路不明が 1 件である。

ツツガムシ病 1 件は島しょからの届出だった。島しょからのツツガムシ病の届出が続いており、注意が必要である。

レジオネラ症が 2 件届出された。フィリピンでの水系感染が推定されているものが 1 件、国内の温水プールでの感染が推定されているものが 1 件である。レジオネラ症は今年現在までに 9 件届出されたが、集団発生例の報告はなかった。性別はすべて男性で、年齢別では 40 歳代 1 人、50 歳代 2 人、60 歳代 5 人、70 歳代 1 人だった。感染地は国内 8 件 (推定感染経路 : 温泉 3 件、温泉又は 24 時間風呂 1 件、温水プール 1 件、土木作業 1 件、不明 2 件)、フィリピン 1 件 (推定感染経路 : 水系感染) である。患者検体から菌種・血清群が判明したのは 2 件で、いずれも *Legionella pneumophila* 血清群 1 だった。

(推定される感染地域は、医師の届出によるものです。)

(定点情報)

感染性胃腸炎、流行性耳下腺炎、伝心性紅斑が急増している。水痘の今後の推移も要注意である。数カ所の保健所、定点より家庭、保育園、小学校における感染性胃腸炎の発生が報告されている。

(病原体情報)

- ・腸管出血性大腸菌 O-157 (VT1、VT2) が 2 件検出された。
- ・突発性発疹症の患者 2 名の検体から HHV6 が検出され、突発性発疹症と不明発疹症の計 2 名の患者検体では HHV6 とエンテロウイルスの遺伝子が同時に検出された。
- ・気管支炎などの呼吸器疾患患者の検体から RS ウイルスが 3 件検出された。
- ・肺炎、気管支炎、不明熱、咽頭炎、胃腸炎などの患者検体のうち 8 件からアデノウイルス遺伝子が検出されている。
- ・流行性耳下腺炎、無菌性髄膜炎からムンプスウイルス遺伝子が検出されている。

- ・ 23区内の感染性胃腸炎の患者検体からSRSVが検出され、また多摩地区の検体からはSRSVとカンピロバクター・ジェジュニが検出されている。
- ・ 胃腸炎集団発生6事例からSRSVが検出されている。
- ・ 呼吸器系疾患患者検体からインフルエンザウイルスは未だ検出されていない。

(その他の情報)

- ・ 上・下気道炎の検体搬入が急増した。
- ・ 23区内において上気道炎(インフルエンザ迅速診断では陰性)の集団発生が報告されている。
- ・ 埼玉県でインフルエンザA型、静岡県でインフルエンザB型ウイルスによる患者発生が報告されている。

調査票通信

定点医療機関からのコメントを掲載

千代田区

感染性胃腸炎が、保育園にて同時多発している。

新宿区

- ・ 区内の保育園で水痘流行中。
- ・ 急に流行性耳下腺炎の患者が増えてきました。

世田谷区

- ・ 感染性胃腸炎が急増している。
- ・ 流行性耳下腺炎は園での集団感染と、家族内感染による。

台東区

感染性胃腸炎は、地域内で散発発生している。

大田区

・ 感染性胃腸炎は最初幼稚園年中児2人嘔吐、2日後5人嘔吐、更に2~3日後母親や兄弟に感染。同様のパターンで小学校、保育園でも発生している。症状は軽く夜間2~3回嘔吐、翌日軟便と37.5~38.0の発熱を認め、すぐに軽快している。今週(50週)に入っても現在までに20名の患者を認めている。

・ 幼稚園児の間で、39~40.0の発熱5日間、症状は軽く鼻水、軽い咳程度の呼吸器疾患(インフルエンザ迅速診断では陰性)が流行っている。

荒川区

百日咳は症状と抗体価の上昇で診断した。

調布市

- ・ 感冒性嘔吐下痢症の流行がみられ、母子での発病が多い。
- ・ 溶血性レンサ球菌感染症の疑いのある扁桃炎も多い
- ・ 近くの保育園で水痘の流行がある。

稲城市

感染性胃腸炎は、先週ははじめより家族単位での発症が続いている。

全数届出患者数一覧表 平成12年49週

分類	疾病名	東京都分（報告週）				全国分(診断週)
		46週	47週	48週	49週	49週
一類	エボラ出血熱					
	クリミア・コンゴ出血熱					
	ペスト					
	マ-ルブルグ病					
	ラッサ熱					
二類	急性灰白髄炎					
	コレラ			1		
	細菌性赤痢	1	1	2	2	12
	ジフテリア					
	腸チフス		1			
三類	パラチフス					
三類	腸管出血性大腸菌感染症	2	3	1	6	37
四類（全数届出）	アメ-バ赤痢	3	1		2	3
	ウイルス性肝炎（急性肝炎）	1	2		2	2
	エキノкокクス症					
	黄熱					
	オウム病					
	回帰熱					
	Q熱					
	狂犬病					
	クリプトスポリジウム症					
	クロイツフェルト・ヤコブ病	1	1			2
	劇症型溶血性レンサ球菌感染症		1			
	後天性免疫不全症候群	10	6	9	7	6
	コクシジオイデス症					
	ジアルジア症	1	2			
	腎症候性出血熱					
	髄膜炎菌性髄膜炎					
	先天性風疹症候群					
	炭疽					
	ツツガムシ病	1	3	7	1	20
	デング熱		2	1		
	日本紅斑熱					
	日本脳炎					
	乳児ポツリヌス症					
	梅毒	5	2	2	2	6
	破傷風	1				1
	バンコマイシン耐性腸球菌感染症					
	ハンタウイルス肺症候群					
	Bウイルス病					
	ブルセラ症					
	発疹チフス					
マラリア		1	2		1	
ライム病						
レジオネラ症				2	8	

東京都分の集計は、医師からの追加届出により増加することがあります(12/14集計)

定点報告疾病集計表（男女別）

疾病名	性	平成12年 週				累計
		46	47	48	49	
不明発疹症	男	6	5	8	2	21
	女	6	15	7	3	31
MCLS	男	1			2	3
	女			3		3
インフルエンザ	男	5	5	12	18	40
	女	3	5	11	11	30
咽頭結膜熱	男	2	4	5	4	15
	女	2	6	3	8	19
A群溶血性レンサ球菌咽頭炎	男	41	34	49	36	160
	女	47	47	34	42	170
感染性胃腸炎	男	253	294	437	628	1612
	女	242	260	403	615	1520
水痘	男	63	52	87	103	305
	女	50	60	83	86	279
手足口病	男	59	39	28	28	154
	女	44	37	31	20	132
伝染性紅斑	男	7	14	24	34	79
	女	12	21	21	19	73
突発性発疹	男	28	41	29	29	127
	女	33	41	33	40	147
百日咳	男				2	2
	女	1	2			3
風疹	男		1	2		3
	女		2	1		3
ヘルパンギーナ	男	8	4	5	4	21
	女	9	6	4	2	21
麻疹(成人以外)	男	3	2	3	2	10
	女	3	1	3	2	9
流行性耳下腺炎	男	70	85	78	97	330
	女	55	74	82	76	287
急性出血性結膜炎	男			1		1
	女					
流行性角結膜炎	男	22	11	18	12	63
	女	11	1	8	12	32
急性脳炎(日本脳炎を除く)	男	1				1
	女					
細菌性髄膜炎	男			1		1
	女					
無菌性髄膜炎	男		1	2	1	4
	女		1		1	2
マイコプラズマ肺炎	男	1				1
	女	2				2
クラミジア肺炎(オウム病は除く)	男					
	女					
成人麻疹	男					
	女				1	1

「累計」欄は、当週を含む過去4週分の合計を示したものです。空欄は、報告がなかったことを示しています。

年齢階級別累計表（平成12年49週）

	不明 発疹症	MCLS	インフル エンザ	咽頭 結膜熱	A群溶血性 レンサ球菌咽頭炎	感染性 胃腸炎	水痘	手足口病	伝染性 紅斑	突発性 発疹	百日咳	風疹	ヘルパン ギーナ	麻疹 (成人以外)	流行性 耳下腺炎	急性出血 性結膜炎	流行性 角結膜炎
～6ヶ月						20	6	1		7	1						
～1歳						70	5	4	3	51	1			1			
1歳	1			2	1	162	34	8	3	10				1	3		1
2歳	1			3	3	128	27	14	3	1			1		10		1
3歳	1	1	3		8	122	27	5	5				2	1	18		1
4歳			1	1	3	129	37	7	6				2		28		
5歳			1	4	15	119	21	4	6						29		
6歳	1		1	2	14	72	14	1	9						33		
7歳			2		9	71	5	1	4					1	16		
8歳					8	45	2		6						11		
9歳			1		5	36	2		1						15		
10～14歳	1	1	4		7	86	6	1	6						11		2
15～19歳			1		1	24							1		3		
20～29歳			4		4	159	3	2	1						4		5
30～39歳			6														5
40～49歳			4														1
50～59歳			1														3
60～69歳																	2
70～79歳																	3
80歳以上																	
合計	5	2	29	12	78	1243	189	48	53	69	2	0	6	4	181	0	24
先週比	-10	-1	6	4	-5	403	19	-11	8	7	2	-3	-3	-2	21	-1	-2

注：小児科定点把握対照の疾病のうち、「20～29歳」は「20歳以上」と読み替える。

眼科疾患のうち、「70～79歳」は「70歳以上」と読み替える。

保健所別累計表 (平成12年 49週)

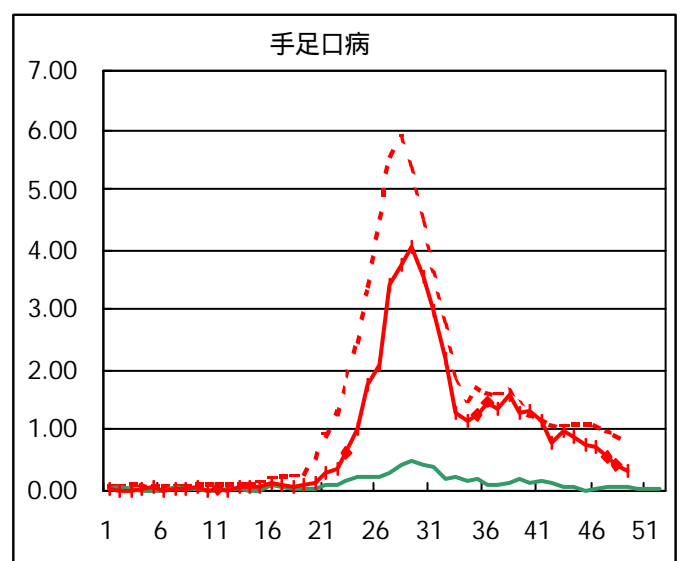
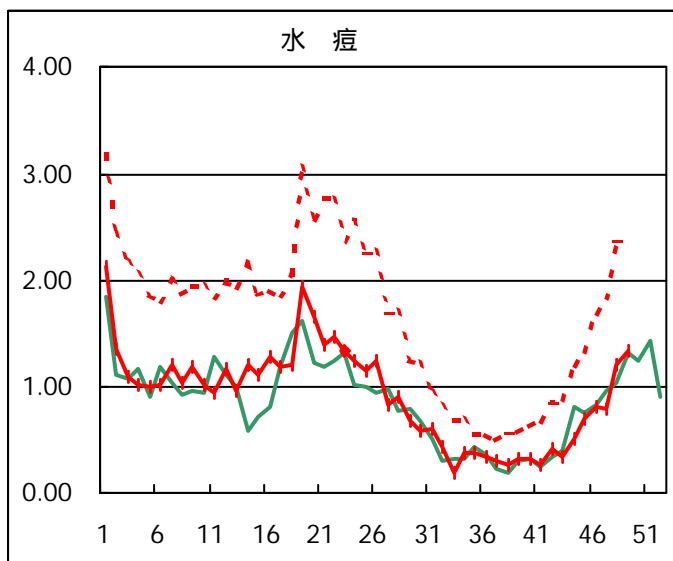
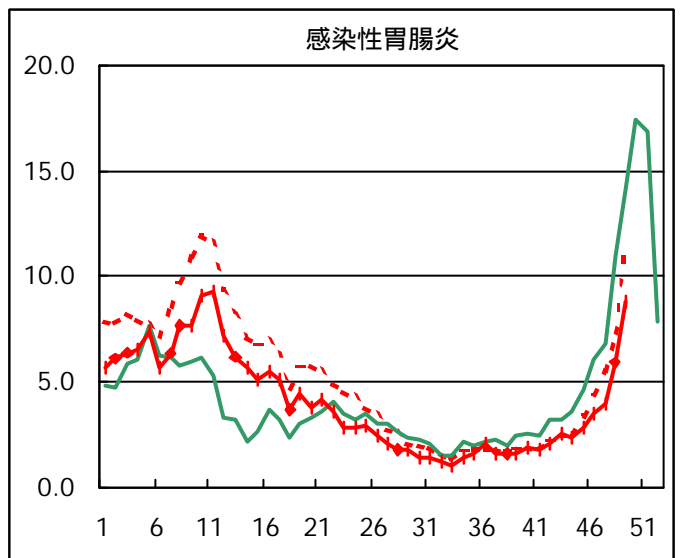
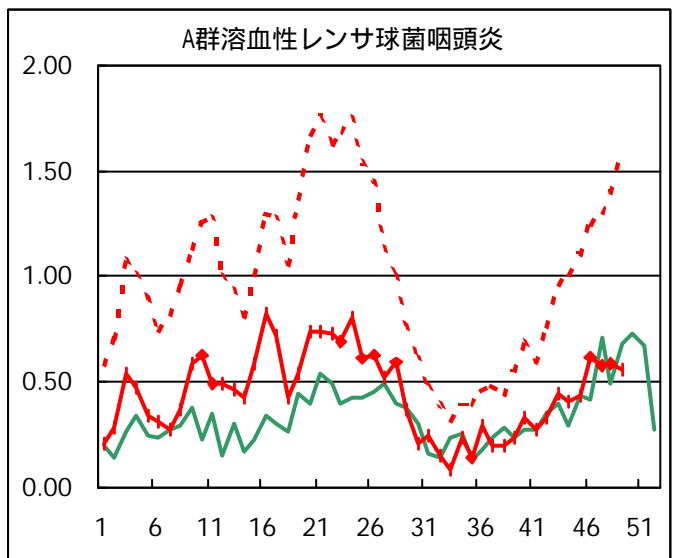
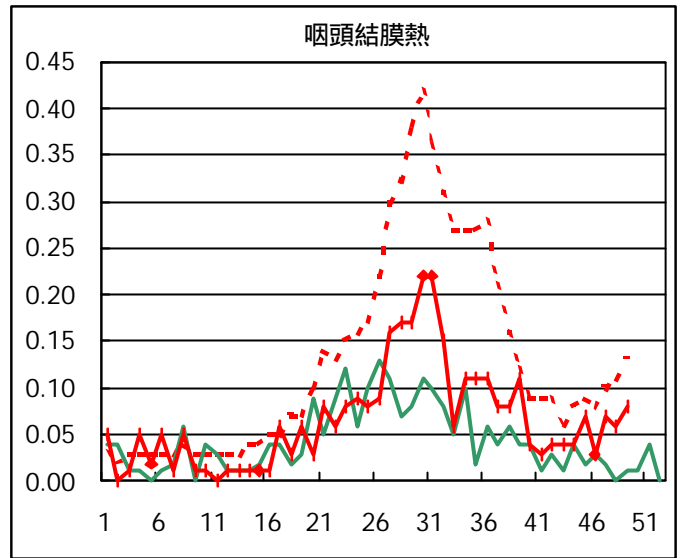
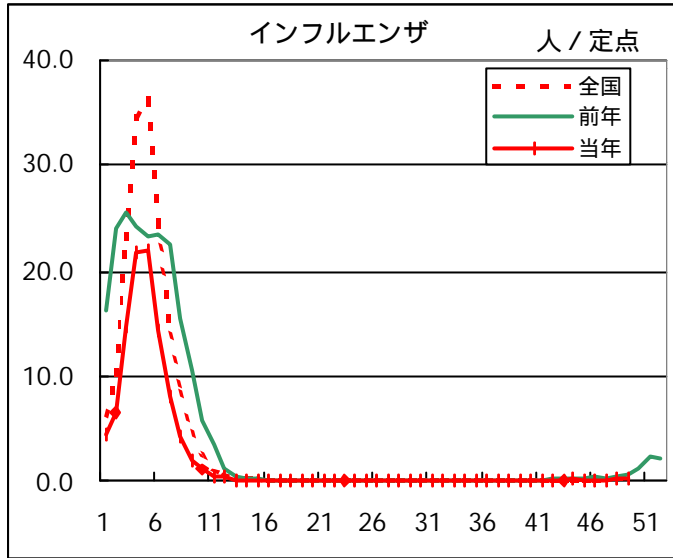
	不明 発疹症	MCLS	インフル エンザ	咽頭 結膜熱	A群溶血性 レンサ球菌咽頭炎	感染性 胃腸炎	水痘	手足口病	伝染性 紅斑	突発性 発疹	百日咳	風疹	ヘルパン ギーナ	麻疹 (成人以外)	流行性 耳下腺炎	急性出血 性結膜炎	流行性 角結膜炎	合計
中央	2				2		2											6
日本橋					2													2
文京				1		19	4		1	1					1		2	29
本郷																		0
向島							5								2			7
本所					1	21				1					3			26
江東区						13	4											17
深川					6	15	4	1							2		4	32
世田谷	1		7	1	2	102	11	4	7	5					15			155
渋谷区						17	2		1	1			1					22
池袋							1	1					2		1			5
長崎						14	4								3			21
荒川			1	1		20	3	2	3		1				2		1	34
足立			1		5	70	6			6					11			99
千住																		0
葛飾					14	14	11	2	5						2			48
江戸川					1	28	3		8	3					1			44
小岩						21	2		1				1		2			27
台東		1			4	50	9	1	2	1					22			90
目黒区			1	1	1	26	3											32
大田区					5	82	2	1	8	8				1	12			119
杉並					1	32	10								4			47
北区		1			6	44	5	11		7					6			80
板橋区					2	28	5	2	3	3			1		10			54
みなと					1	2	5								2		1	11
中野区				1		63	4	1		2					8			79
新宿区					1	70	9	6		1					5		8	100
品川区						32	2	2	5	2			1		5			49
千代田					1	16				1								18
練馬区			3	1	6	47	13	2	3						7			82

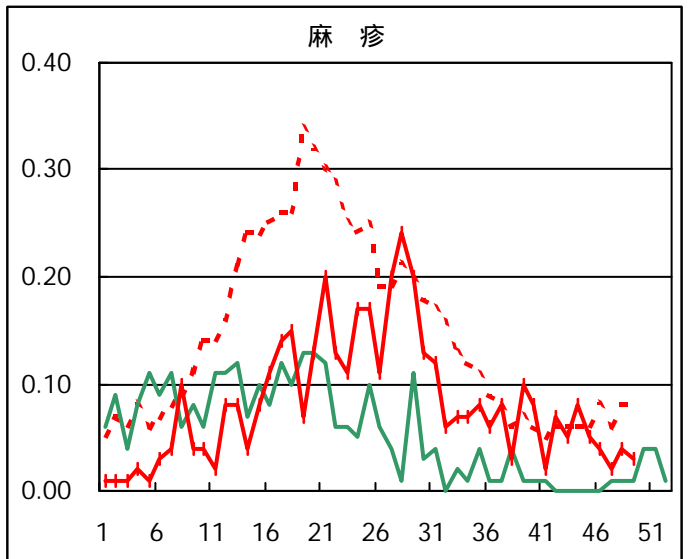
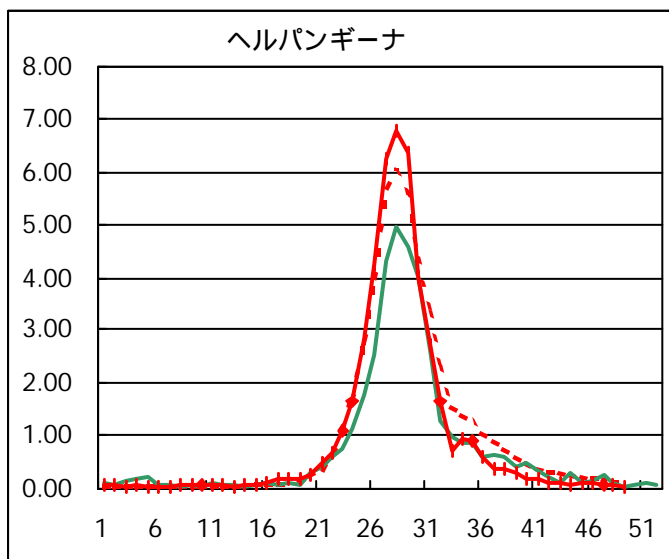
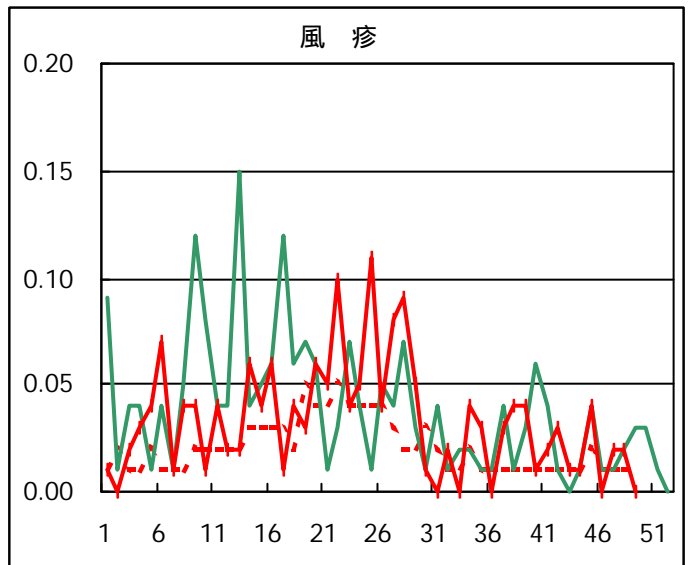
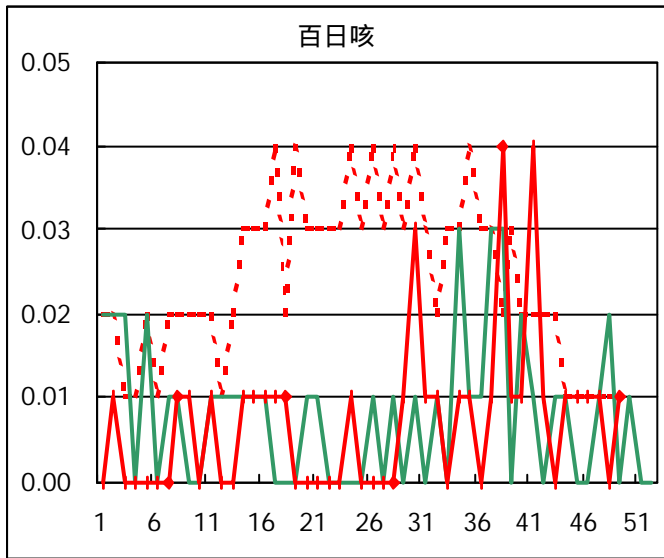
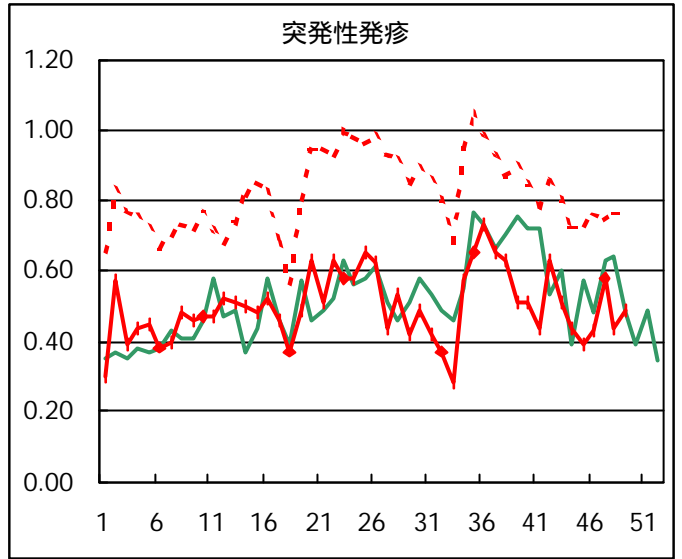
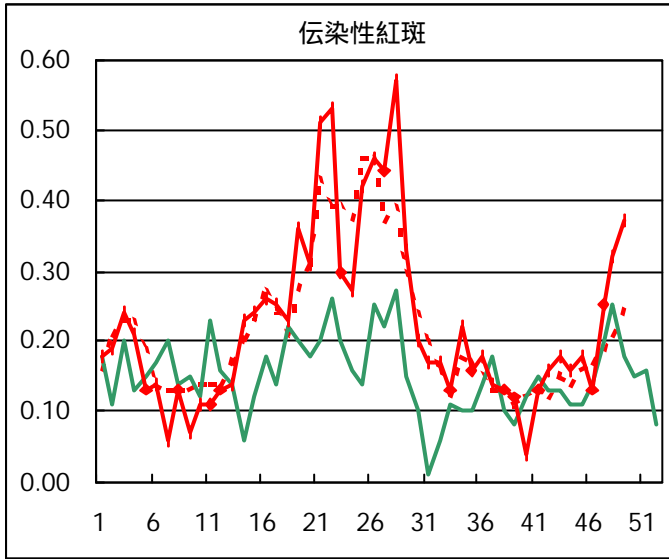
保健所別累計表 (平成12年 49週)

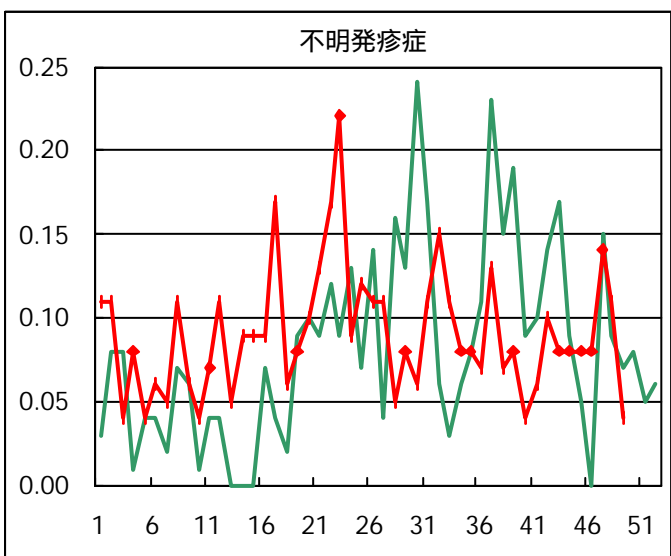
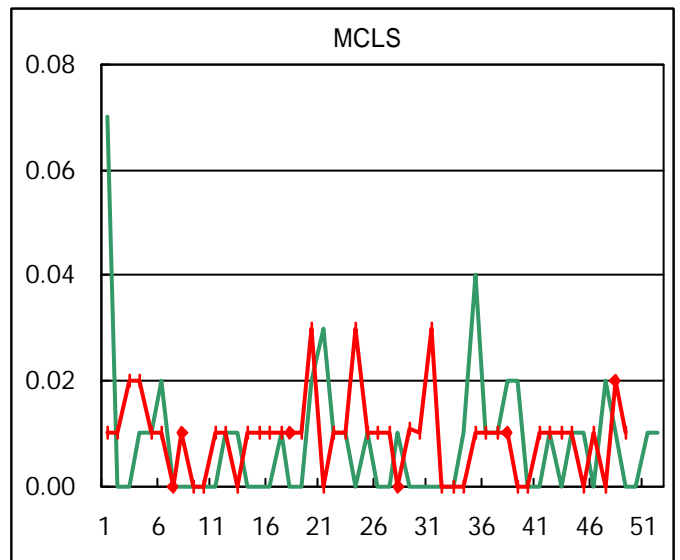
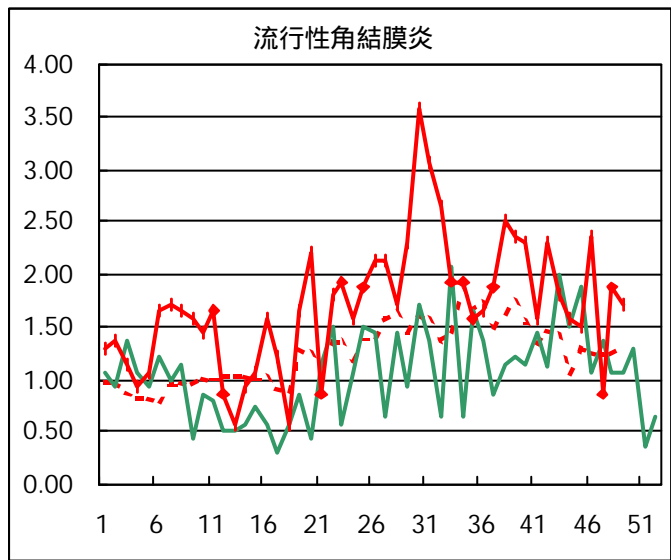
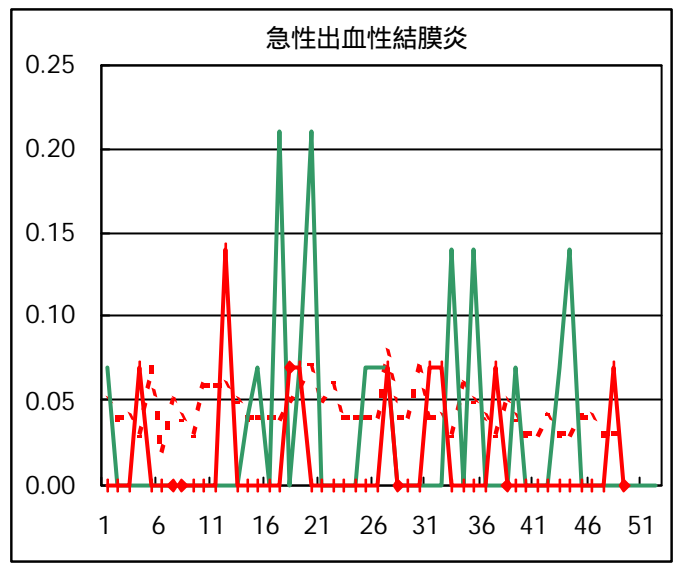
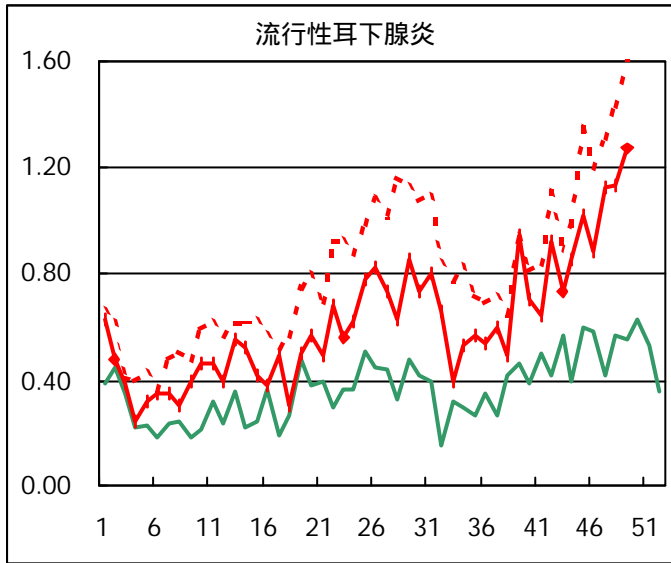
	不明 発疹症	MCLS	インフル エンザ	咽頭 結膜熱	A群溶血性 レンサ球菌咽頭炎	感染性 胃腸炎	水痘	手足口病	伝染性 紅斑	突発性 発疹	百日咳	風疹	ヘルパン ギーナ	麻疹 (成人以外)	流行性 耳下腺炎	急性出血 性結膜炎	流行性 角結膜炎	合計
八王子						9	2	2		4					12		1	30
町田	1				5	57	3		1	1					6			74
島しょ			2															2
多摩川			2		3	24	15	1		7					3			55
秋川				1	4	59	6			5				3	7			85
南多摩			1		1	65	8	3	1	3					11			93
多摩立川					1	15	7	1		1					2			27
村山大和						16	6	2							3		4	31
府中小金井						27	2								3			32
狛江調布	1		2	5		39	1											48
三鷹武蔵野			5		1	14	4	1	1						3		3	32
多摩小平			1			42	7	1	2	6					3			62
多摩東村山			3		2	25	4	1	1		1				2			39

東京都合計	5	2	29	12	78	1243	189	48	53	69	2	0	6	4	181	0	24	1945
定点当り報告数	0.04	0.01	0.16	0.08	0.55	8.75	1.33	0.34	0.37	0.49	0.01	0.00	0.04	0.03	1.27	0.00	1.71	13.70

疾病別グラフ







疾病別の定点医療機関数	
疾病	医療機関数
インフルエンザ	178
急性出血性結膜炎	14
流行性角結膜炎	25
急性脳炎	
細菌性髄膜炎	
無菌性髄膜炎	
マイコプラズマ肺炎	
クラミジア肺炎	
成人麻疹	
上記を除く疾病	142

