

平成12年12月26日

各 位

東京都結核・感染症発生動向調査
企画委員会会長

東京都週報

50週 (12月11日～12月17日)

発生動向総覧(東京都)・調査票通信
全数届出患者数一覧表
定点報告疾患集計表(男女別)
年齢階級別累計表・保健所別累計表
感染症発生動向調査年次比較折れ線グラフ

事務局 東京都立衛生研究所疫学情報室

電話 : 03-3363-3213(直通)

FAX : 03-5332-7365

E-mail : idsc@tokyo-eiken.go.jp

アドレス : www.tokyo-eiken.go.jp/IDSC/



古紙配合率70%再生紙を使用しています

発生動向総覧 (東京都)

50週分

(全数情報)

細菌性赤痢 1件はシンガポールでの感染が推定されており、菌型はソソネである。

腸管出血性大腸菌感染症が 6件届出された。O157はVT2の患者1件、VT1+VT2が4件(うち患者1件)だった。血清型不明でVT1+VT2の無症状病原体保有者が1件である。

アメーバ赤痢は 4件届出された。推定感染地域は国内 1件、パラグアイ 1件、不明 2件で、感染経路は同性間性的接触 1件、不明 3件だった。

急性ウイルス性肝炎 1件は、A型肝炎で国内での経口感染が推定されている。

劇症型溶血性レンサ球菌感染症が 2件届出された。5歳男性は敗血症性ショックと体幹部の発赤、腫脹があった。5歳女性も右下腹部の広範な出血斑、皮下組織の壊死があった。いずれも感染経路不明である。

ジアルジア症 1件はホンジュラスでの経口感染が推定されている。

ツツガムシ病 1件は島しょでの感染が推定されている。ツツガムシ病の島しょでの発生は本年 12件になった。

バンコマイシン耐性腸球菌感染症 1件はVanCだった。バンコマイシン耐性腸球菌感染症は今年現在までに7件届出された。VanC 4件、VanBで *Enterococcus faecalis* 1件、表現型不明で *E. faecalis* 1件、届出されたが検査の結果 van遺伝子の検出されなかったもの 1件である。

(推定される感染地域は、医師の届出によるものです。)

(定点情報)

感染性胃腸炎が急増している。水痘、流行性耳下腺炎、伝染性紅斑の報告数も多く今後の推移に注意する必要がある。

(病原体情報)

・ 46週報告の破傷風患者の皮膚病巣由来破傷風菌の培養液から破傷風毒素遺伝子が検出された。また、培養液のマウスを用いた破傷風毒素中和試験で、破傷風毒素を確認した。

・ 腸管出血性大腸菌感染症患者とその家族 2名に加えて、さらに別の 2名の計 5名から O157、VT1+VT2 が検出されたが全員無症状であった。

・ 劇症型 A群溶血性レンサ球菌感染症患者の皮下組織由来株は T-1型であった。

・ 咽頭炎患者 2名から A群溶血性レンサ球菌 T-4型と T-28型が検出された。

・ 47週報告のデング熱患者は、回復期血清の中和試験によりデングウイルス 1型の感染例であることが判明した。

・ 伝染性紅斑患者の血清からヒトパルボウイルス B19の特異 IgM・IgG抗体が検出された。

- ・ 12月12日から15日までに搬入された呼吸器感染症由来の検体20件のうち、細気管支炎とインフルエンザ疑いの患者2名の検体からRSウイルス遺伝子が検出され、上・下気道炎、急性扁桃炎の患者検体からアデノウイルス遺伝子9件が検出されている。
- ・ 12月4日から5日までに搬入された脳症・髄膜炎由来検体9件のうちエンテロウイルスの遺伝子が2検体から検出され、ムンプスウイルスの遺伝子も2検体から検出された。
- ・ 突発性発疹症と突発性発疹症に熱性けいれんを併発した2名の患者検体からHHV6が検出されている。
- ・ 乳児嘔吐下痢症、急性胃腸炎などの患者検体3件すべてからSRSVが検出されている。
- ・ 多摩地区の感染性胃腸炎患者検体9件のうち、サルモネラO7群とロタウイルスがそれぞれ1件ずつ検出されている
- ・ 多摩地区の乳児嘔吐下痢症患者検体からSRSVが検出されている。
- ・ 集団胃腸炎13事例からSRSVが検出されている。

(その他の情報)

- ・ 脳・脊髄炎、上・下気道炎、感染性胃腸炎の検体搬入が多い。
- ・ 静岡でB型とAソ連型、大阪と兵庫でA香港型のインフルエンザウイルスの検出が報告されているが、これらはいずれも散发例であり、集団発生例からの検出報告はない。

調査票通信

定点医療機関からのコメントを掲載

世田谷区

麻疹の1例は、予防接種未接種です。

調布市

先週に続いて感冒性胃腸炎(嘔吐、下痢、発熱)の流行がみられる。

東大和市

近くの保育園で流行性耳下腺炎、水痘が流行中。

全数届出患者数一覧表 平成12年50週

分類	疾病名	東京都分(報告週)				全国分(診断週)
		47週	48週	49週	50週	50週
一類	エボラ出血熱					
	クリミア・コンゴ出血熱					
	ペスト					
	マ・ルブルグ病					
	ラッサ熱					
二類	急性灰白髄炎					
	コレラ		1			2
	細菌性赤痢	1	2	2	1	6
	ジフテリア					
	腸チフス	1				
パラチフス						
三類	腸管出血性大腸菌感染症	3	1	6	6	35
四類 (全数届出)	アメ・バ赤痢	1		2	4	4
	ウイルス性肝炎(急性肝炎)	2		2	1	6
	エキノкокクス症					
	黄熱					
	オウム病					
	回帰熱					
	Q熱					2
	狂犬病					
	クリプトスポリジウム症					
	クロイツフェルト・ヤコブ病	1				1
	劇症型溶血性レンサ球菌感染症	1			2	1
	後天性免疫不全症候群	6	9	7	1	1
	コクシジオイデス症					
	ジアルジア症	2			1	2
	腎症候性出血熱					
	髄膜炎菌性髄膜炎					
	先天性風疹症候群					
	炭疽					
	ツツガムシ病	3	7	1	1	30
	デング熱	2	1			
	日本紅斑熱					
	日本脳炎					
	乳児ポツリヌス症					
	梅毒	2	2	2	1	7
	破傷風					
	バンコマイシン耐性腸球菌感染症				1	1
	ハンタウイルス肺症候群					
	Bウイルス病					
	ブルセラ症					
	発疹チフス					
マラリア	1	2			1	
ライム病						
レジオネラ症			2		4	
東京都分の集計は、医師からの追加届出により増加することがあります(12/20集計)						

定点報告疾病集計表（男女別）

疾病名	性	平成12年 週				累計
		47	48	49	50	
不明発疹症	男	5	8	2	1	16
	女	15	7	3	3	28
MCLS	男			2		2
	女		3			3
インフルエンザ	男	5	12	18	21	56
	女	5	11	11	22	49
咽頭結膜熱	男	4	5	4	5	18
	女	6	3	8	5	22
A群溶血性レンサ球菌咽頭炎	男	34	49	36	32	151
	女	47	34	42	20	143
感染性胃腸炎	男	294	437	628	778	2137
	女	260	403	615	750	2028
水痘	男	52	87	103	92	334
	女	60	83	86	107	336
手足口病	男	39	28	28	30	125
	女	37	31	20	27	115
伝染性紅斑	男	14	24	34	19	91
	女	21	21	19	32	93
突発性発疹	男	41	29	29	38	137
	女	41	33	40	34	148
百日咳	男			2	1	3
	女	2			2	4
風疹	男	1	2			3
	女	2	1			3
ヘルパンギーナ	男	4	5	4	5	18
	女	6	4	2		12
麻疹(成人以外)	男	2	3	2	4	11
	女	1	3	2	3	9
流行性耳下腺炎	男	85	78	97	84	344
	女	74	82	76	91	323
急性出血性結膜炎	男		1			1
	女					
流行性角結膜炎	男	11	18	12	14	55
	女	1	8	12	14	35
急性脳炎(日本脳炎を除く)	男					
	女					
細菌性髄膜炎	男		1			1
	女					
無菌性髄膜炎	男	1	2	1	1	5
	女	1		1	1	3
マイコプラズマ肺炎	男					
	女					
クラミジア肺炎(オウム病を除く)	男					
	女					
成人麻疹	男				1	1
	女			1		1

「累計」欄は、当週を含む過去4週分の合計を示したものです。空欄は、報告がなかったことを示しています。

年齢階級別累計表（平成12年50週）

	不明 発疹症	MCLS	インフル エンザ	咽頭 結膜熱	A群溶血性 レンサ球菌咽頭炎	感染性 胃腸炎	水痘	手足口病	伝染性 紅斑	突発性 発疹	百日咳	風疹	ヘルパン ギーナ	麻疹 (成人以外)	流行性 耳下腺炎	急性出血 性結膜炎	流行性 角結膜炎
～6ヶ月	1					13	6	2		11							
～1歳	1		1	3		75	11	2	2	31	1			1			
1歳			1	1		187	17	10	1	28			1	2	5		
2歳			4		3	139	39	8	2	2					16		1
3歳			5	1	6	157	33	11	4				1	1	25		1
4歳	1		4		10	145	34	9	6					1	28		
5歳	1			1	8	136	26	7	8					1	30		1
6歳					7	103	15	5	4		1		1		26		
7歳			3	2	5	65	8		8						10		1
8歳				1	5	84	1	1	3				1		6		
9歳			2		3	43	1		5					1	9		
10～14歳			5		4	102	4		5		1				15		1
15～19歳			1			39							1		1		
20～29歳			6	1	1	240	4	2	3						4		12
30～39歳			6														4
40～49歳			4														3
50～59歳																	2
60～69歳			1														2
70～79歳																	
80歳以上																	
合計	4	0	43	10	52	1528	199	57	51	72	3	0	5	7	175	0	28
先週比	-1	-2	14	-2	-26	285	10	9	-2	3	1	0	-1	3	-6	0	4

注：小児科定点把握対照の疾病のうち、「20～29歳」は「20歳以上」と読み替える。

眼科疾患のうち、「70～79歳」は「70歳以上」と読み替える。

保健所別累計表 (平成12年 50週)

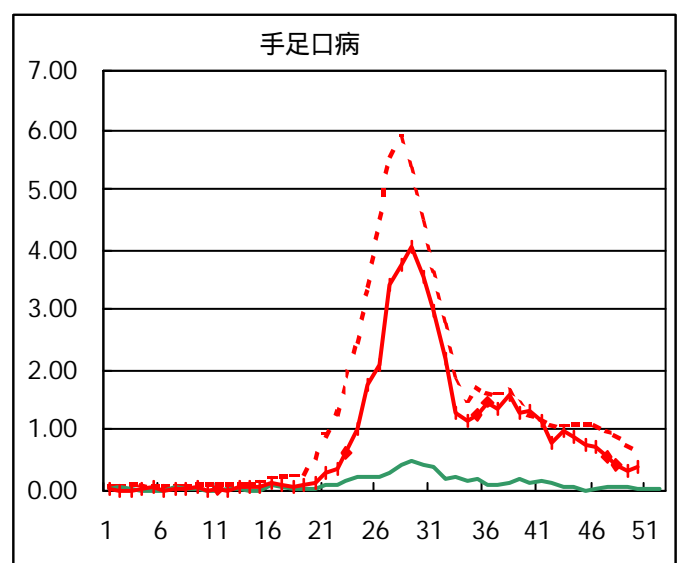
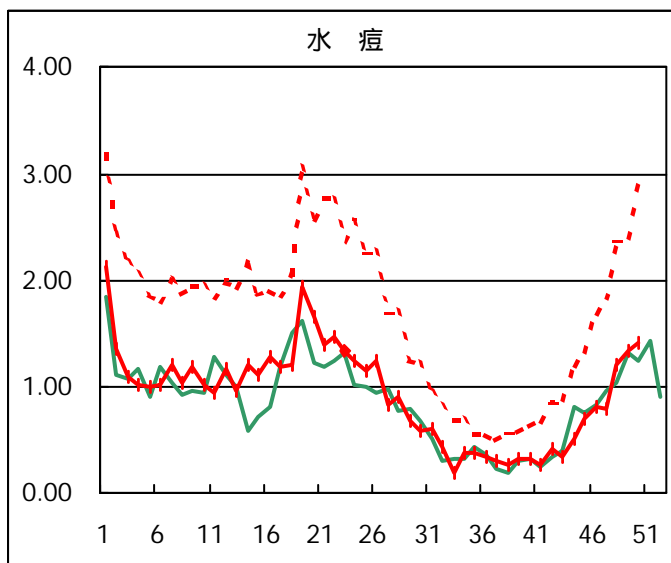
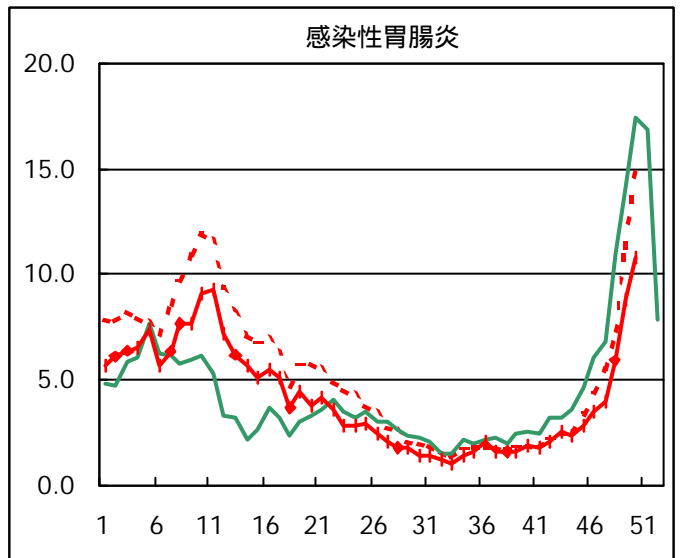
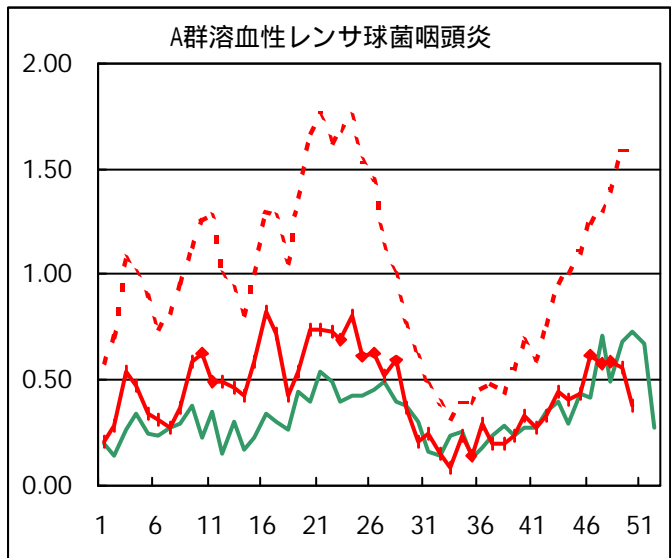
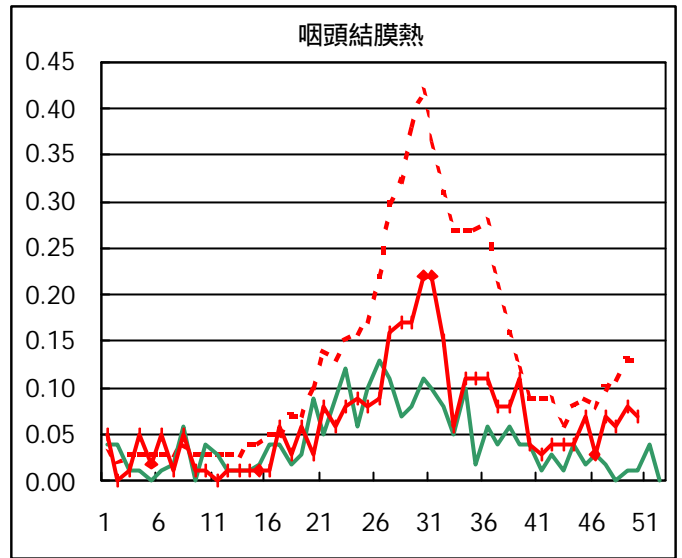
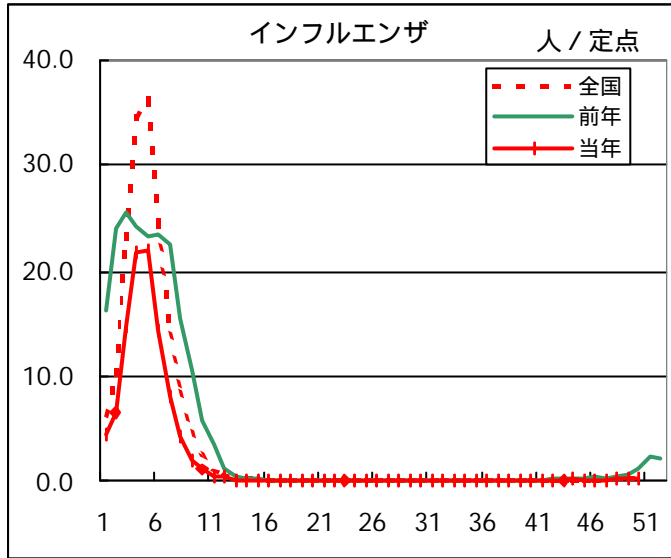
	不明 発疹症	MCLS	インフル エンザ	咽頭 結膜熱	A群溶血性 レンサ球菌咽頭炎	感染性 胃腸炎	水痘	手足口病	伝染性 紅斑	突発性 発疹	百日咳	風疹	ヘルパン ギーナ	麻疹 (成人以外)	流行性 耳下腺炎	急性出血 性結膜炎	流行性 角結膜炎	合計
中央	1					1	1		1	1								5
日本橋																		0
文京				1	1	24	1		1								4	32
本郷																		0
向島							20			3					4			27
本所			2			17	2			1					2			24
江東区					2	26									2			30
深川					7	12	9								3		5	36
世田谷			1		2	111	8	7	4	5				1	12			151
渋谷区						59	1			6			1		2			69
池袋						1	5						2				5	13
長崎						12	8		1									21
荒川						17	3			1	1		1		3		1	27
足立			2		5	97	2		3	8					13			130
千住																		0
葛飾			2		5	10	17	1	2	3					4			44
江戸川						42	2		9	1				1				55
小岩						6	8		2	1					4			21
台東			2		1	43	4	2	4	5					13			74
目黒区			1	2		31	2	4		1					1			42
大田区	1		1	1	5	122	7	6	2	7	2		1	1	19			175
杉並			3			21	4	2							4			36
北区				4	4	61	12	8	1	3					4			97
板橋区					2	38	2								2			44
みなと					1	15	4			1					2			23
中野区			11			78	8	6		2				1	7			113
新宿区				1	2	60	9	1		1					3		6	83
品川区	1					82	2	2	3	3					6			99
千代田	1				1	18	3			1					1			25
練馬区			1		4	72	17	2	1	3					9			109

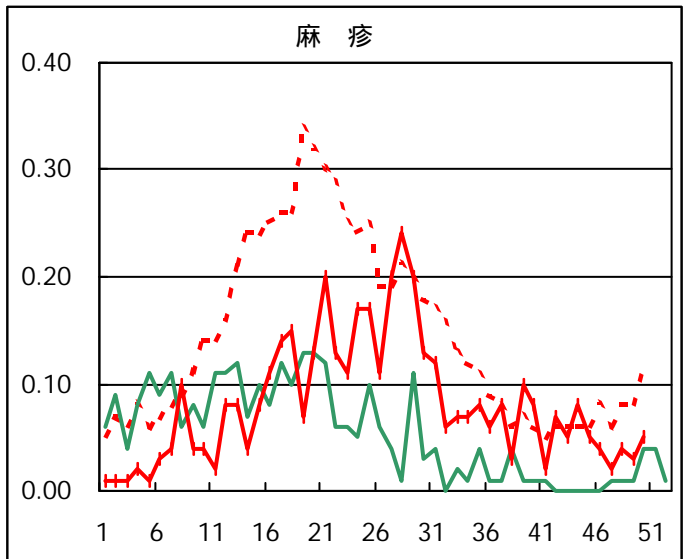
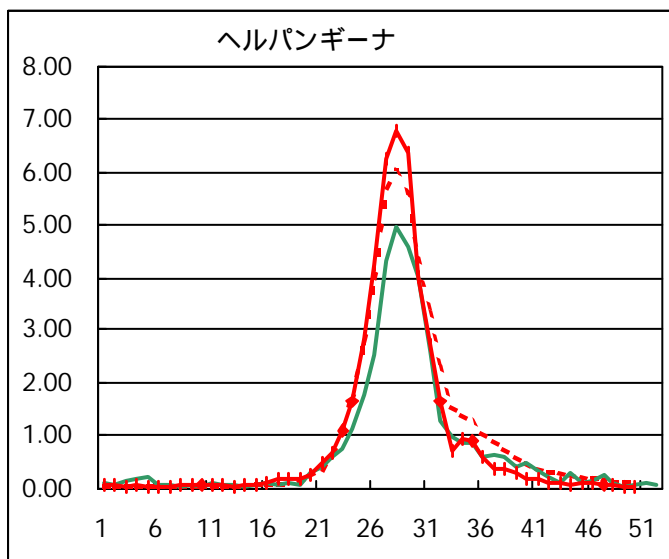
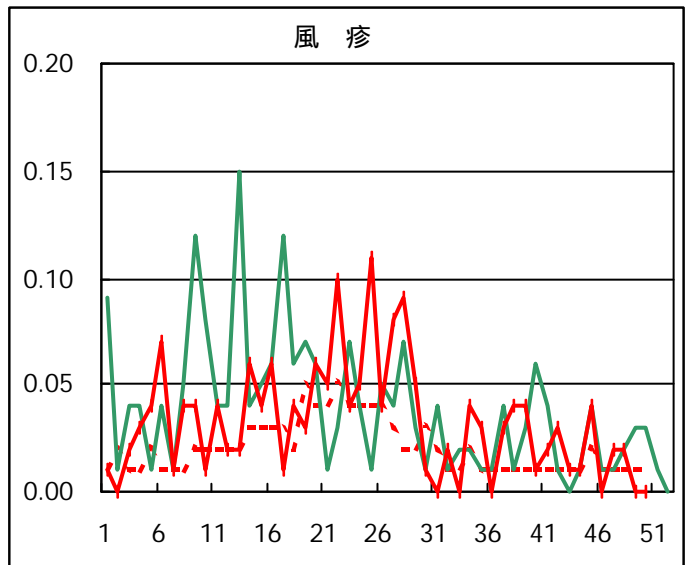
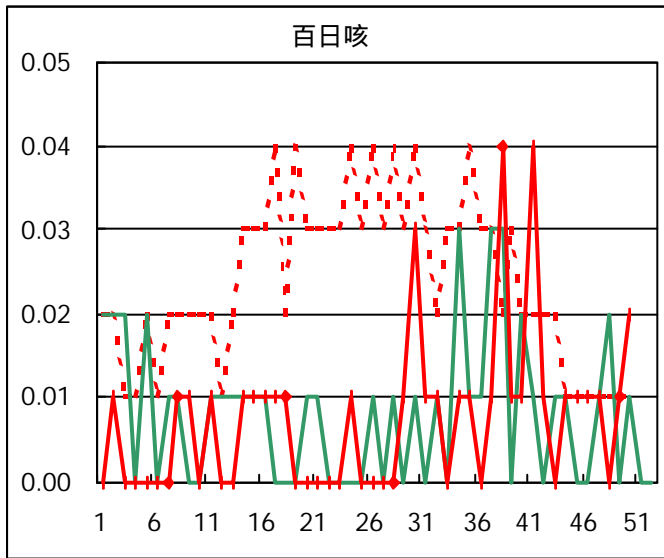
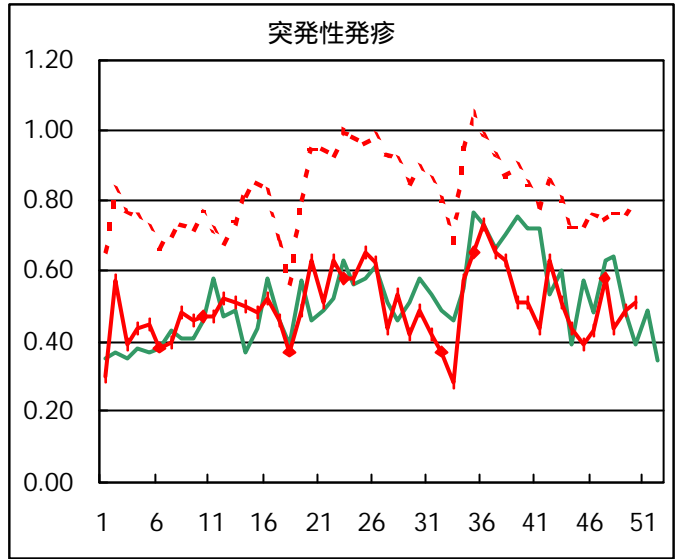
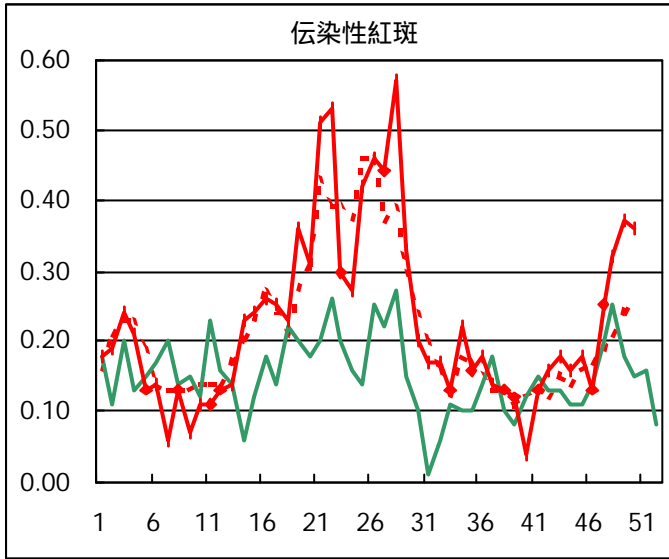
保健所別累計表 (平成12年 50週)

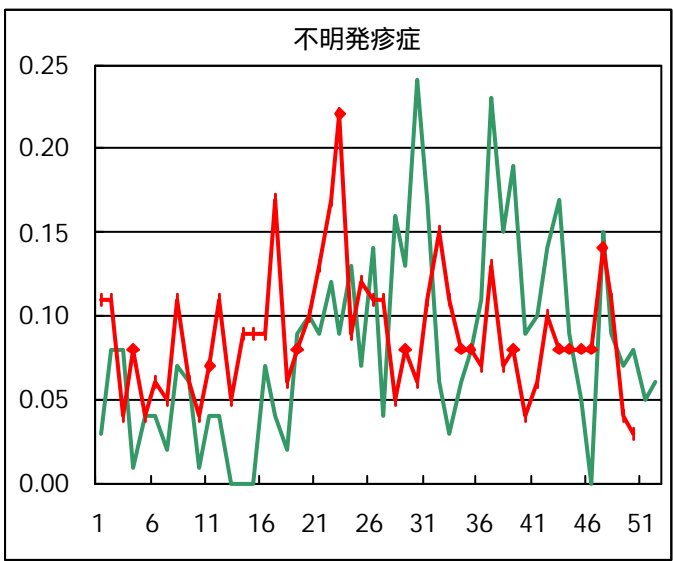
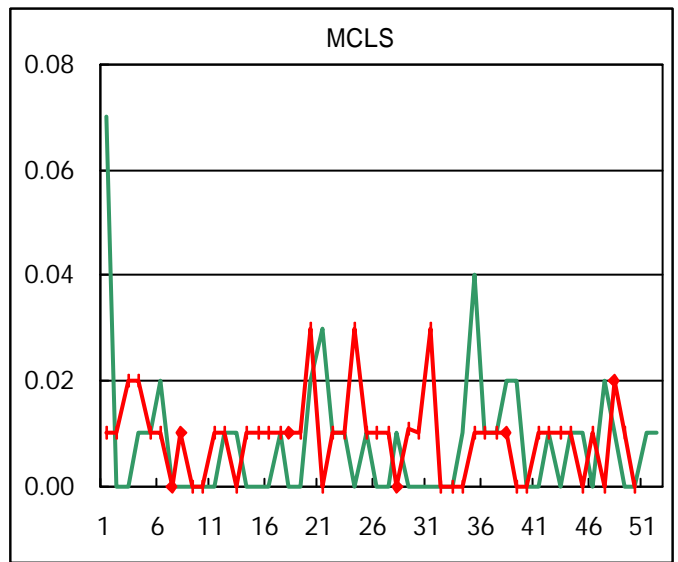
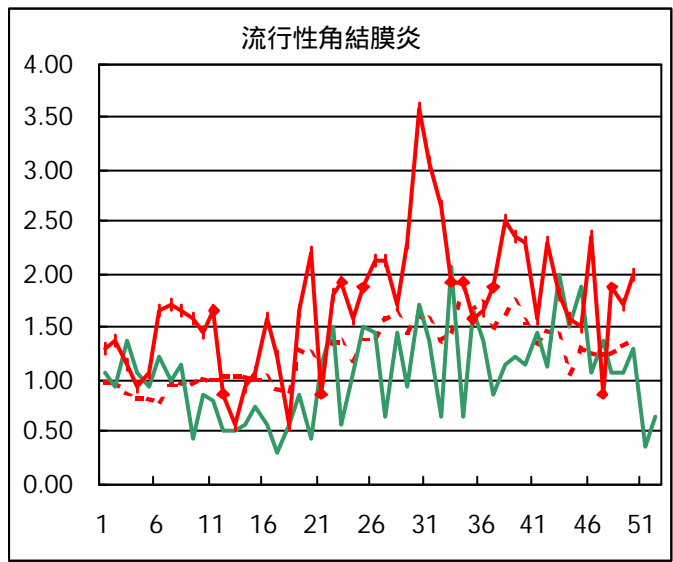
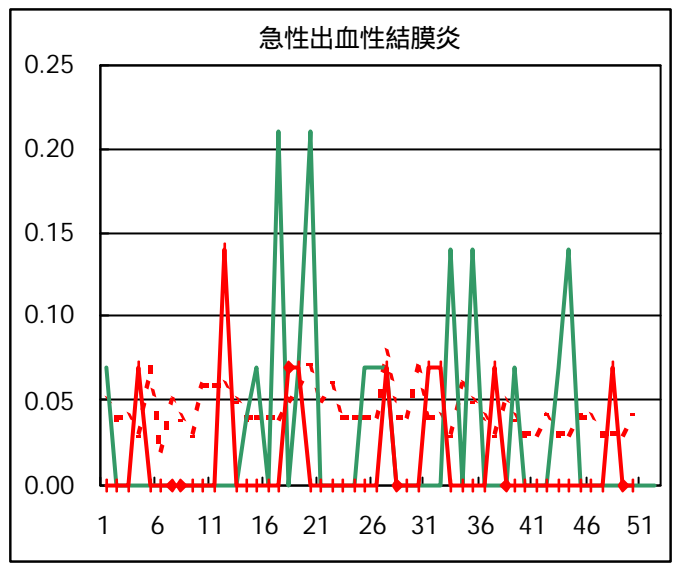
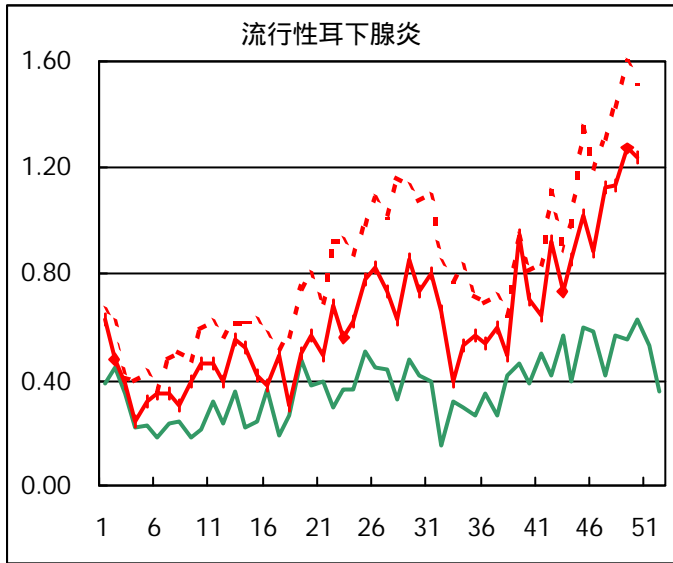
	不明 発疹症	MCLS	インフル エンザ	咽頭 結膜熱	A群溶血性 レンサ球菌咽頭炎	感染性 胃腸炎	水痘	手足口病	伝染性 紅斑	突発性 発疹	百日咳	風疹	ヘルパン ギーナ	麻疹 (成人以外)	流行性 耳下腺炎	急性出血 性結膜炎	流行性 角結膜炎	合計
八王子						17	1								4		1	23
町田					1	59	6								7		2	75
島しょ																		0
多摩川			2			36	9	5	2	3					2			59
秋川			1	1	1	34	2		1	5					6			51
南多摩			1		1	58	6							2	13			81
多摩立川					1	26	6	2	2					1	2			40
村山大和						16	4	3							5		2	30
府中小金井			2			31				1					1			35
狛江調布					1	47	1	2	4	1					2			58
三鷹武蔵野			8		1	20	2	1	3								2	37
多摩小平			2			56	9	1	4	4					11			87
多摩東村山			1		2	32	12	2	1	1					2			53

東京都合計	4	0	43	10	52	1528	199	57	51	72	3	0	5	7	175	0	28	2234
定点当り報告数	0.03	0.00	0.24	0.07	0.37	10.76	1.40	0.40	0.36	0.51	0.02	0.00	0.04	0.05	1.23	0.00	2.00	15.73

疾病別グラフ







疾病別の定点医療機関数	
疾 病	医療機関数
インフルエンザ	178
急性出血性結膜炎	14
流行性角結膜炎	
急性脳炎	25
細菌性髄膜炎	
無菌性髄膜炎	
マイコプラズマ肺炎	
クラミジア肺炎	
成人麻疹	
上記を除く疾病	

