

平成13年1月10日

各 位

東京都結核・感染症発生動向調査
企画委員会会長

東京都週報

52週 (12月25日～12月31日)

発生動向総覧(東京都)・調査票通信
全数届出患者数一覧表
定点報告疾患集計表(男女別)
年齢階級別累計表・保健所別累計表
感染症発生動向調査年次比較折れ線グラフ

事務局 東京都立衛生研究所疫学情報室

電話 : 03-3363-3213(直通)

FAX : 03-5332-7365

E-mail : idsc@tokyo-eiken.go.jp

アドレス : www.tokyo-eiken.go.jp/IDSC/



古紙配合率70%再生紙を使用しています

発生動向総覧 (東京都)

52週分

(全数情報)

コレラが2件届出された。1件はエルトル稲葉型でタイ・マレーシア・台湾での感染が推定されている。1件はO1小川型でマレーシアでの感染が推定されている。

細菌性赤痢が3件届出された。菌型はフレキシネル2件 (推定感染地域 : ケニア2件)、ソネ1件 (推定感染地域 : インド1件) だった。

腸管出血性大腸菌感染症1件は、国内発生でO157 VT1+VT2の患者だった。

アメーバ赤痢が2件届出された。感染経路は経口感染1件、不明1件である。

急性ウイルス性肝炎2件は、いずれもB型肝炎で国内での異性間性的接触による感染が推定されている。

ジアルジア症1件は、コロンビアでの経口感染が推定されている。

(推定される感染地域は、医師の届出によるものです。)

(定点情報)

感染性胃腸炎、A群溶血性レンサ球菌咽頭炎、水痘、流行性耳下腺炎、伝染性紅斑、流行性角結膜炎の報告数が多い。今後の推移に注意する必要がある。

(病原体情報)

- ・マレーシア旅行中に下痢症状を呈した帰国者から分離されたコレラ菌はエルトル小川型で毒素産生性であった。
- ・気管支炎、結膜炎、扁桃炎、などの患者18検体中の5件および感染性胃腸炎患者の2検体中の2件、計7件からアデノウイルスが検出されている。なお、感染性胃腸炎患者のうち1件からはSRSVも同時に検出された。
- ・感染性胃腸炎の患者15検体からSRSVが10件検出された。
- ・SRSVが疑われる感染性胃腸炎の集団発生が7事例報告され、そのうち5事例 (55検体) から14件のSRSVが検出されている。

(その他の情報)

- ・上・下気道炎、感染性胃腸炎の検体搬入が多い。
- ・都内ではインフルエンザウイルスは未だに検出されていない。

調査票通信

定点医療機関からのコメントを掲載

台東区

インフルエンザ様発熱が散発しているが、いずれも迅速検査で陰性でした。

府中市

26歳女性の1件は12月27日朝受診、悪寒にはじまり、頭痛、関節痛、腰痛、38.5の発熱。咽頭所見は殆どなく、咳もなし。12月28日は40.7まで上昇、12月29日朝も38.5あり、高熱持続。臨床的には全くインフルエンザを思わせる。都衛研にて検査中。

清瀬市

今週も悪心、嘔吐つづいて下痢症状のウイルス性胃腸炎と思われる患者が発生している。家族内の発症もみられている。

全数届出患者数一覧表 平成12年52週

分類	疾病名	東京都分(報告週)				全国分(診断週)
		49週	50週	51週	52週	52週
一類	エボラ出血熱					
	クリミア・コンゴ出血熱					
	ペスト					
	マ-ルブルグ病					
	ラッサ熱					
二類	急性灰白髄炎					
	コレラ				2	4
	細菌性赤痢	2	1	2	3	6
	ジフテリア					
	腸チフス					2
	パラチフス					
三類	腸管出血性大腸菌感染症	6	6	4	1	15
四類 (全数届出)	アメ-バ赤痢	2	4	6	2	7
	ウイルス性肝炎(急性肝炎)	2	1	1	2	8
	エキノкокクス症					
	黄熱					
	オウム病					
	回帰熱					
	Q熱					
	狂犬病					
	クリプトスポリジウム症					
	クロイツフェルト・ヤコブ病			1		
	劇症型溶血性レンサ球菌感染症		2			
	後天性免疫不全症候群	7	1	6	7	13
	コクシジオイデス症					
	ジアルジア症		1		1	2
	腎症候性出血熱					
	髄膜炎菌性髄膜炎					
	先天性風疹症候群					
	炭疽					
	ツツガムシ病	1	1			27
	デング熱					
	日本紅斑熱					
	日本脳炎					
	乳児ポツリヌス症					
	梅毒	2	1	2		4
	破傷風					1
	バンコマイシン耐性腸球菌感染症		1			
	ハンタウイルス肺症候群					
Bウイルス病						
ブルセラ症						
発疹チフス						
マラリア						
ライム病						
レジオネラ症	2				3	

東京都分の集計は、医師からの追加届出により増加することがあります(2001/01/09集計)

定点報告疾病集計表（男女別）

疾病名	性	平成12年 週				累計
		49	50	51	52	
不明発疹症	男	2	1	6	1	10
	女	3	3	4	2	12
MCLS	男	2				2
	女					
インフルエンザ	男	18	21	20	24	83
	女	11	22	19	17	69
咽頭結膜熱	男	4	5	5	3	17
	女	8	5	3	6	22
A群溶血性レンサ球菌咽頭炎	男	36	32	19	34	121
	女	42	20	23	33	118
感染性胃腸炎	男	628	778	901	791	3098
	女	615	750	943	762	3070
水痘	男	103	92	102	88	385
	女	86	107	92	99	384
手足口病	男	28	30	17	14	89
	女	20	27	16	13	76
伝染性紅斑	男	34	19	35	35	123
	女	19	32	30	20	101
突発性発疹	男	29	38	35	27	129
	女	40	34	34	25	133
百日咳	男	2	1		1	4
	女		2	2	2	6
風疹	男			2	2	4
	女					
ヘルパンギーナ	男	4	5	4	4	17
	女	2		9	3	14
麻疹(成人以外)	男	2	4	2	5	13
	女	2	3	5	3	13
流行性耳下腺炎	男	97	84	80	86	347
	女	76	91	68	86	321
急性出血性結膜炎	男				1	1
	女					
流行性角結膜炎	男	12	14	2	21	49
	女	12	14	8	16	50
急性脳炎（日本脳炎を除く）	男				1	1
	女					
細菌性髄膜炎	男				1	1
	女					
無菌性髄膜炎	男	1	1			2
	女	1	1			2
マイコプラズマ肺炎	男			1	2	3
	女					
クラミジア肺炎（オウム病は除く）	男					
	女					
成人麻疹	男		1			1
	女	1		1	1	3

「累計」欄は、当週を含む過去4週分の合計を示したものです。空欄は、報告がなかったことを示して

年齢階級別累計表（平成12年52週）

	不明 発疹症	MCLS	インフル エンザ	咽頭 結膜熱	A群溶血性 レンサ球菌咽頭炎	感染性 胃腸炎	水痘	手足口病	伝染性 紅斑	突発性 発疹	百日咳	風疹	ヘルパン ギーナ	麻疹 (成人以外)	流行性 耳下腺炎	急性出血 性結膜炎	流行性 角結膜炎
～6ヶ月						27	4	2		9							
～1歳	1		1		1	83	12	3	2	31	1				2		
1歳			2		1	161	29	3	6	12			1	2	4		1
2歳				3	5	160	33	7	5				1	3	12		
3歳			3	1	11	126	26	4	3		1	1	1		28		
4歳			1	2	8	136	28	4	7			1			25		
5歳	1		4	1	12	108	23	2	7				2		34	1	2
6歳			1	1	5	105	13		8						18		1
7歳					6	70	4		8						15		
8歳			1	1	6	60	5	2	7					1	14		
9歳					1	49	1		2					1	5		1
10～14歳	1		3		3	111	5							1	7		
15～19歳			2		1	42											2
20～29歳			7		7	315	4				1		2		8		7
30～39歳			6														10
40～49歳			5														4
50～59歳			1														4
60～69歳			3														3
70～79歳			1														2
80歳以上																	
合計	3	0	41	9	67	1553	187	27	55	52	3	2	7	8	172	1	37
先週比	-7	0	2	1	25	-291	-7	-6	-10	-17	1	0	-6	1	24	1	27

注：小児科定点把握対照の疾病のうち、「20～29歳」は「20歳以上」と読み替える。

眼科疾患のうち、「70～79歳」は「70歳以上」と読み替える。

保健所別累計表 (平成12年 52週)

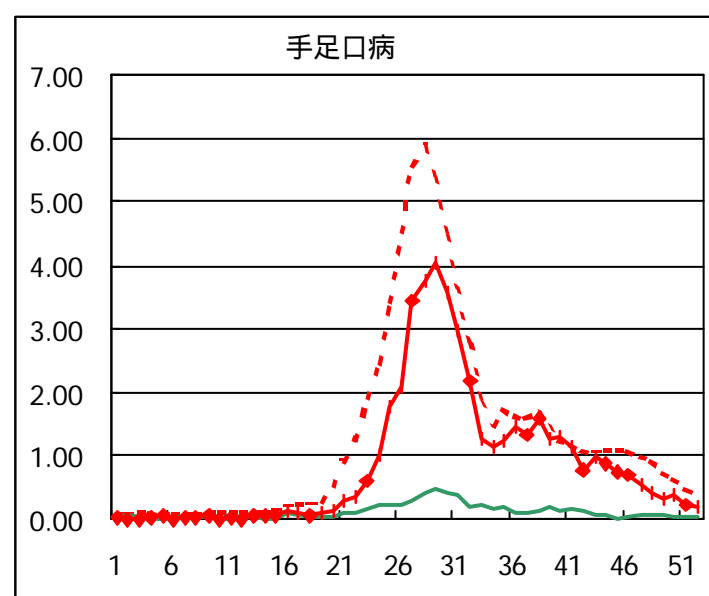
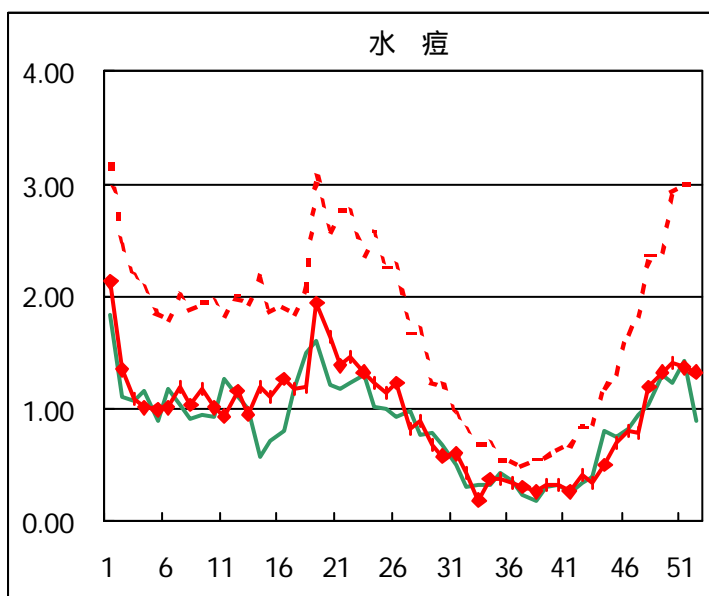
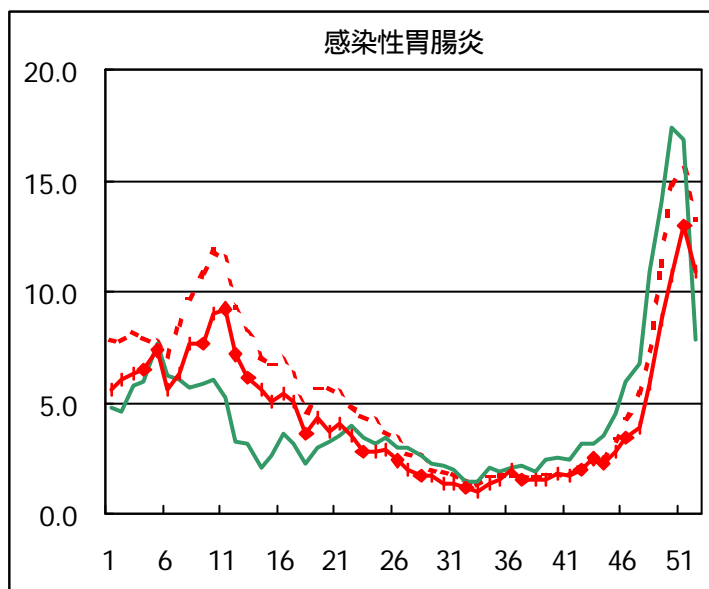
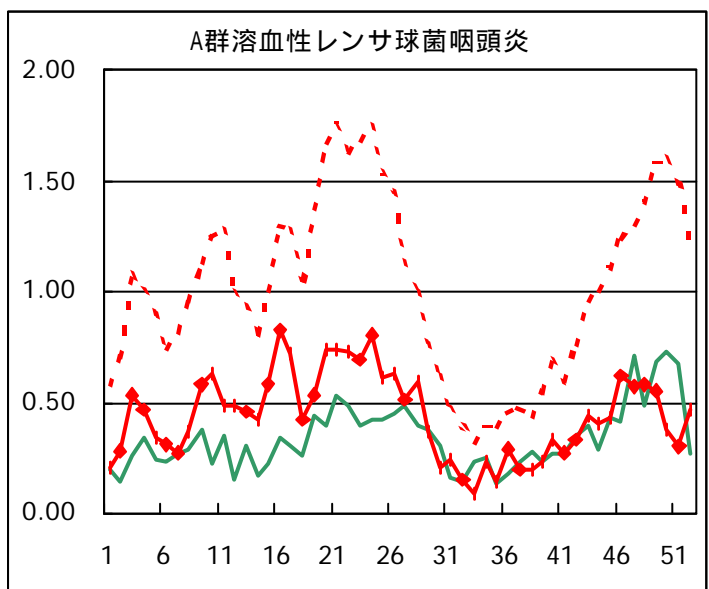
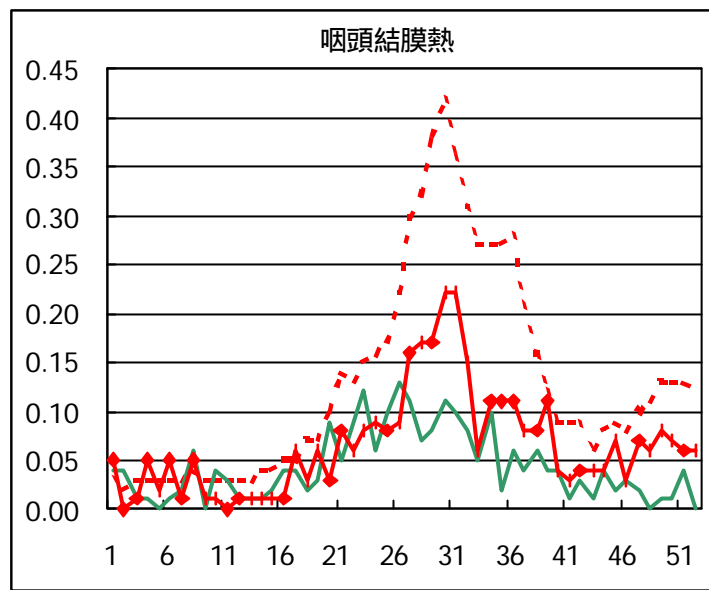
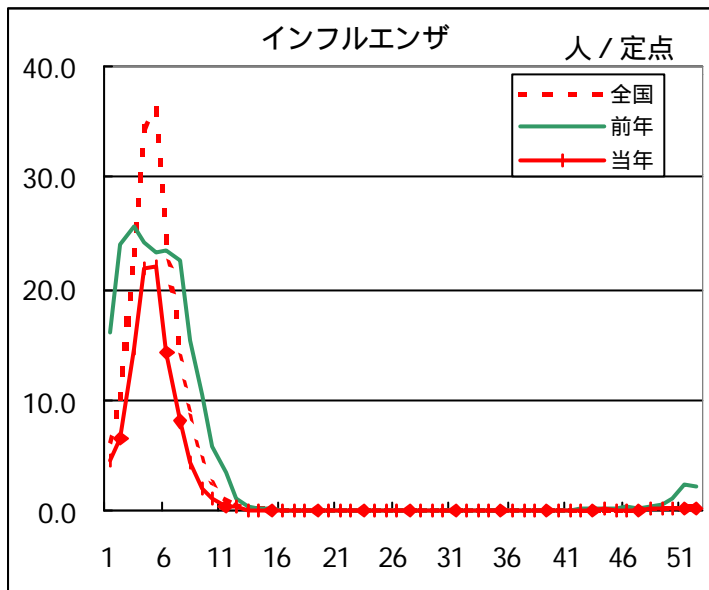
	不明 発疹症	MCLS	インフル エンザ	咽頭 結膜熱	A群溶血性 レンサ球菌咽頭炎	感染性 胃腸炎	水痘	手足口病	伝染性 紅斑	突発性 発疹	百日咳	風疹	ヘルパン ギーナ	麻疹 (成人以外)	流行性 耳下腺炎	急性出血 性結膜炎	流行性 角結膜炎	合計
中央	1						1								3			5
日本橋						6			1									7
文京			1		2	14	3		2						2		2	26
本郷																		0
向島							15								1			16
本所					1	16	2											19
江東区					1	23												24
深川					8	18	4									1	4	35
世田谷	1		11	2	1	99	3		6	5					7			135
渋谷区						53		3		2				1	6			65
池袋			3			2	1		1				2				7	16
長崎						12	4			3					1			20
荒川	1					19	3		2	1	3		1					30
足立			2		1	76	6		3	1					10			99
千住																		0
葛飾					14	12	17		6	1					5			55
江戸川				2		22	2		1					1	1			29
小岩						9	6		1	2					3			21
台東						65	5			7			1		17			95
目黒区			2			30	2	2	3						1			40
大田区				2	4	98	8		5	2				1	29		11	160
杉並			1		2	26	10	3		1					1			44
北区						39	4	1		2					1			47
板橋区			3		4	53	3								14			77
みなと			1			10	5		1						2			19
中野区			5		1	57	19	2		2					7			93
新宿区						159	9	2							4		11	185
品川区					1	69	5		2	2					5			84
千代田						25	1					1			2			29
練馬区					11	19	4	1	2	2					13			52

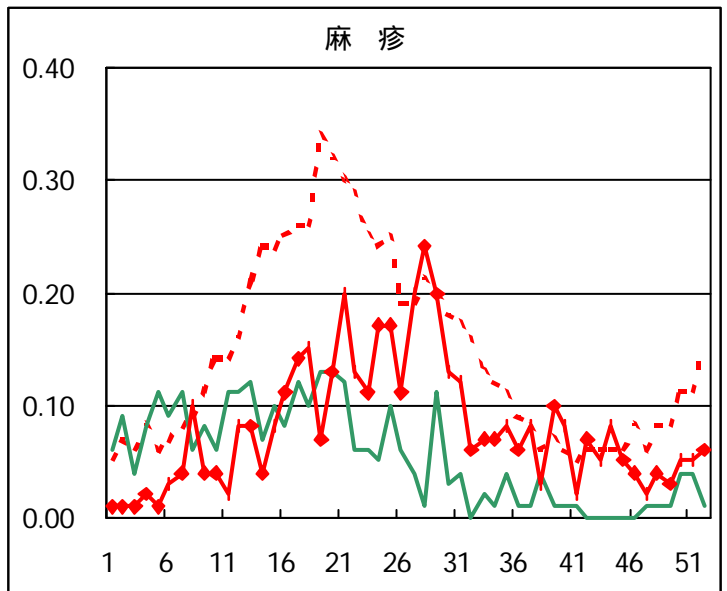
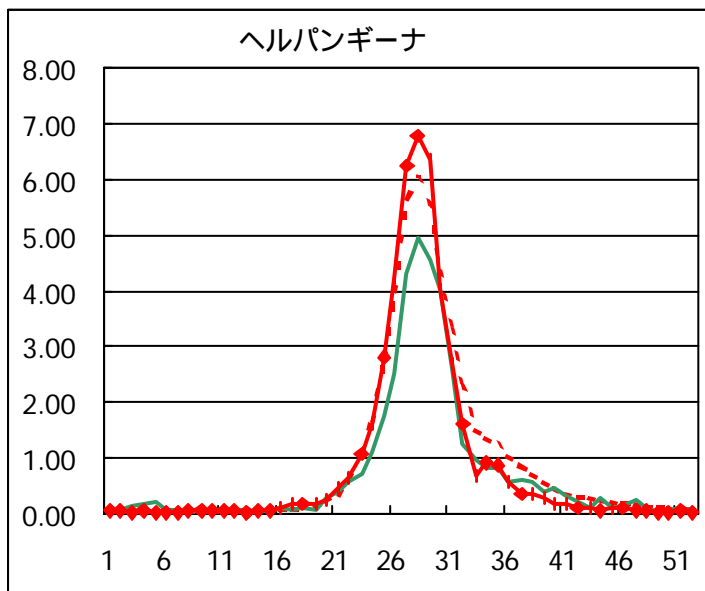
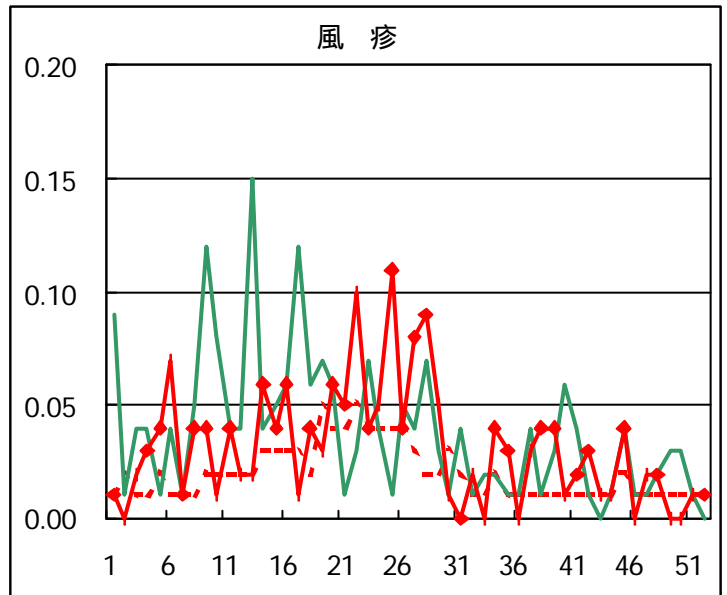
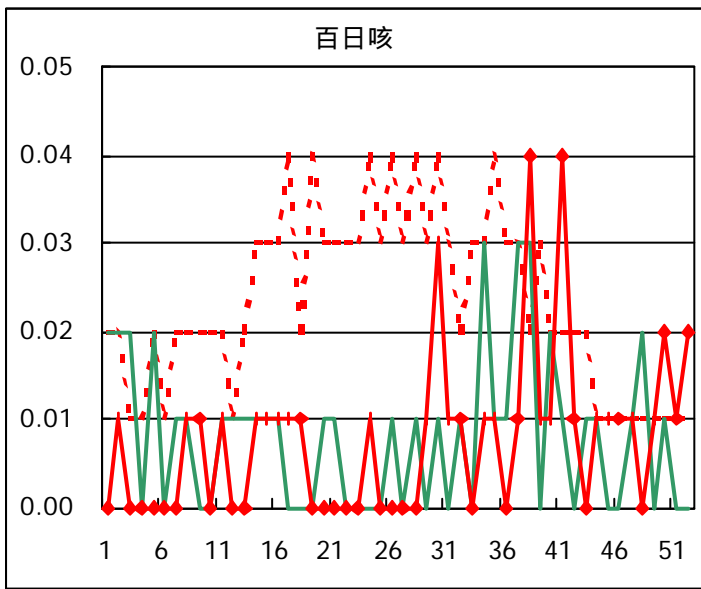
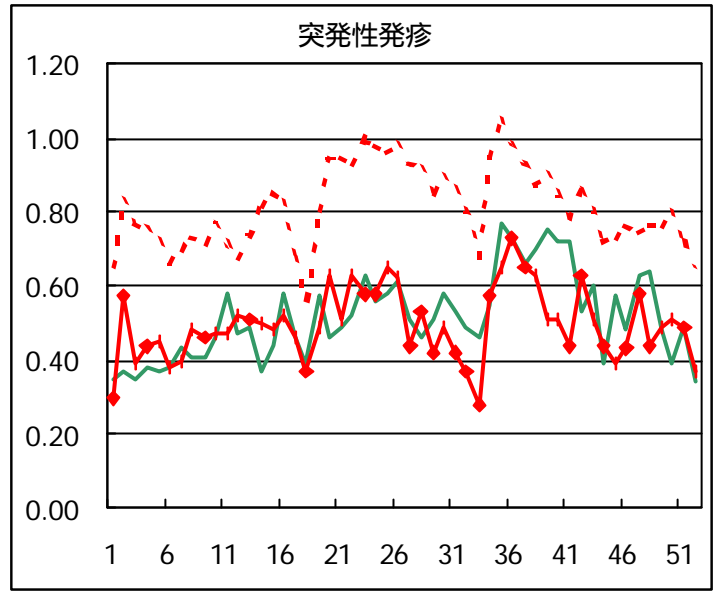
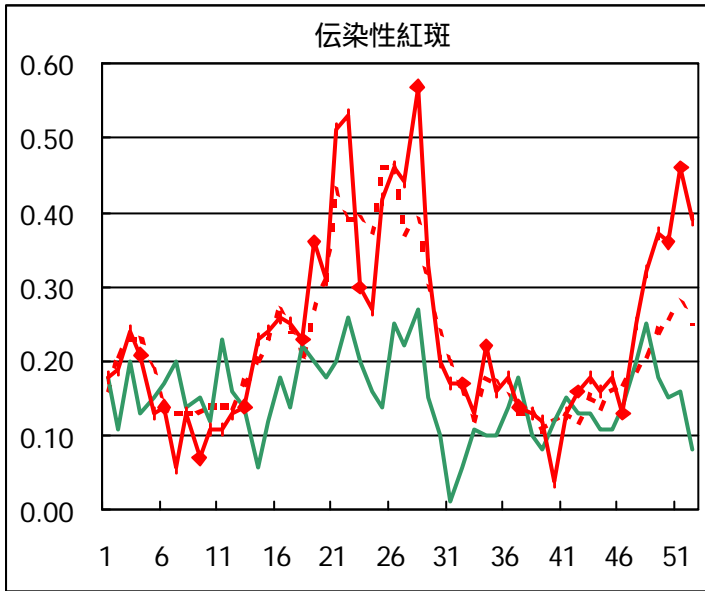
保健所別累計表 (平成12年 52週)

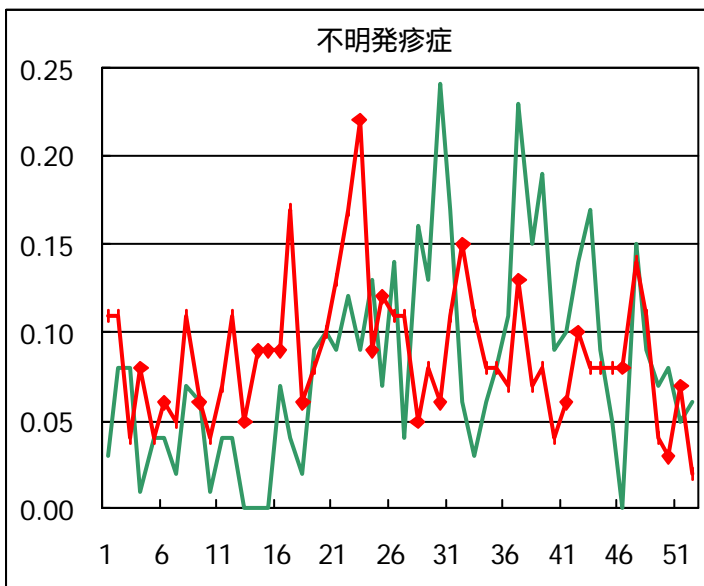
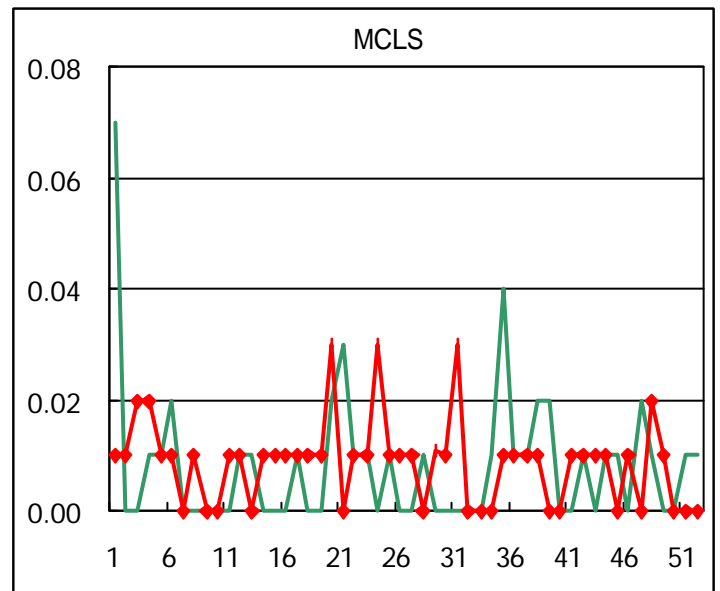
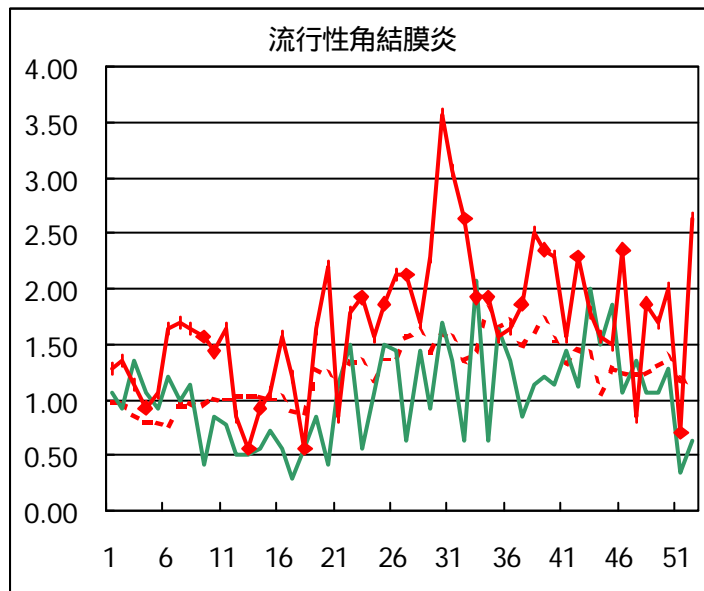
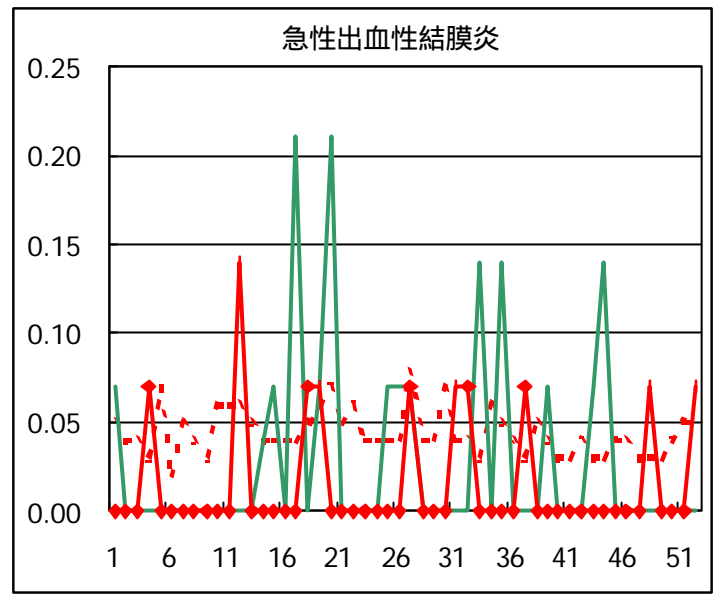
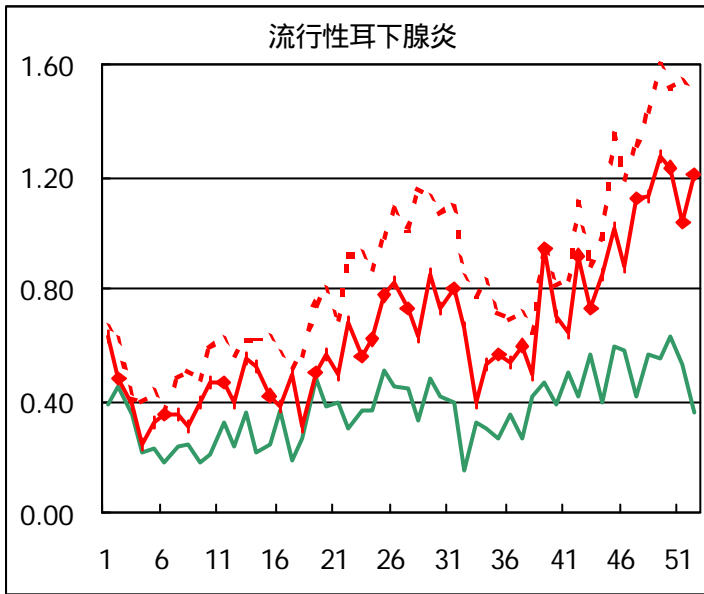
	不明 発疹症	MCLS	インフル エンザ	咽頭 結膜熱	A群溶血性 レンサ球菌咽頭炎	感染性 胃腸炎	水痘	手足口病	伝染性 紅斑	突発性 発疹	百日咳	風疹	ヘルパン ギーナ	麻疹 (成人以外)	流行性 耳下腺炎	急性出血 性結膜炎	流行性 角結膜炎	合計
八王子			2		2	25	2			2					8			41
町田					3	41	3		1	1			1		4			54
島しょ																		0
多摩川			5	3	3	57	9			4					1			82
秋川					4	46	6	9							7			72
南多摩						60	10						2		1			73
多摩立川						33	6	3	2	1				1	1			47
村山大和					2	21	1			1				4	4		2	35
府中小金井			1		2	18	2		2						2			27
狛江調布						58		1	10	1					2			72
三鷹武蔵野						12	6		1	1					3			23
多摩小平			4			83	10		1	6					3			107
多摩東村山						53	5		2	2		1			1			64

東京都合計	3	0	41	9	67	1553	187	27	55	52	3	2	7	8	172	1	37	2224
定点当り報告数	0.02	0.00	0.23	0.06	0.47	10.94	1.32	0.19	0.39	0.37	0.02	0.01	0.05	0.06	1.21	0.07	2.64	

疾病別グラフ







疾病別の定点医療機関数	
疾病	医療機関数
インフルエンザ	178
急性出血性結膜炎	14
流行性角結膜炎	
急性脳炎	25
細菌性髄膜炎	
無菌性髄膜炎	
マイコプラズマ肺炎	
クラミジア肺炎	
成人麻疹	142
上記を除く疾病	

