

2001年第3週報告分

- 発生動向総覧／調査票通信
- 全数届出患者数一覧表
- 定点報告疾患集計表
- 年齢階級別累計表
- 保健所別累計表
- 疾病別グラフ

東京都結核・感染症発生動向調査企画委員会

事務局:東京都立衛生研究所疫学情報室

電話:03-3363-3213(直通)

FAX:03-5332-7365

E-mail: idsc@tokyo-eiken.go.jp

アドレス: www.tokyo-eiken.go.jp/IDSC/



**(全数情報)**

細菌性赤痢が2件届出された。菌型はソンネ1件(推定感染地域:ネパール)、ボイド1件(推定感染地域:ネパール)だった。

腸管出血性大腸菌感染症1件はO157、VT2の無症状病原体保有者だった。

ツツガムシ病1件は島しょからの届出である。発熱、発疹、リンパ節腫脹があり、血清学的診断がなされた。

デング熱1件はインドネシアでの感染が推定されており、デングウイルス2型が検出された。

(推定される感染地域は、医師の届出によるものです。)

**(定点情報)**

A群溶血性レンサ球菌咽頭炎、突発性発疹、感染性胃腸炎の報告が増加している。水痘、伝染性紅斑、流行性耳下腺炎についても今後の推移に注意する必要がある。

**(病原体情報)**

- ・咽頭炎患者から検出された溶血性レンサ球菌はT-1型、発熱性毒素B産生株であった。
- ・ブドウ球菌性剥奪性皮膚症候群の乳児の鼻汁及び皮膚水泡吸引物から検出されたMRSAはコアグラゼ型、エンテロトキシンCとTSST-1産生株であった。
- ・急性肺炎の成人(28歳・男)からAソ連型(AH1)が、発熱(39.3)、咳、関節痛の7歳男児からA香港型(AH3)のインフルエンザウイルスが検出された。
- ・気管支炎の乳児の咽頭拭い液からRSウイルスが検出された。
- ・上気道炎、肺炎、インフルエンザ、感染性胃腸炎、出血性膀胱炎、急性小脳炎などの患者検体からアデノウイルス遺伝子が6件検出された。
- ・感染性胃腸炎の患者検体からSRSVが1件検出された。
- ・発疹症の成人患者の検体からパルボウイルスB19が検出された。
- ・伝染性単核球症の患者検体からEBウイルスが検出された。
- ・同時期に血管性紫斑病の患者が3名受診した施設があり、1名からEBウイルスが検出されている。
- ・髄膜炎の新生児の咽頭拭い液と髄液からエンテロウイルスが検出されている。
- ・急性播種性脳脊髄炎(ADEM)の患者からポリオウイルス2型と3型が分離された。
- ・発疹、口内炎、上気道炎を呈する1歳児からポリオウイルス2型が分離されたが、同時期に生後2ヶ月の妹が無菌性髄膜炎に罹患していた。
- ・第3週の感染性胃腸炎の集団は7事例あり、そのうち現在4事例の患者検体21件中8件からSRSVが検出されている。
- ・多摩地域の感染性胃腸炎の検体4件のうち2件からSRSVが検出された。

**(その他の情報)**

- ・上・下気道炎の検体が2/3を占め、髄膜炎、ADEMの検体も搬入されている。
- ・多摩地域の集団風邪事例からA香港型のインフルエンザウイルスが検出された。

## 調査票通信

定点医療機関からのコメントを掲載

### 世田谷区

- ・インフルエンザ患者は、ディレクティジェンF 11Aで陽性でした。
- ・水痘2ヶ月の男児は、2週間前に姉が罹患。

### 練馬区

今シーズン初めてディレクティジェンF 11A陽性が2名出ました。昨シーズンより1ヶ月遅れです。

### 品川区

手足口病は兄弟例です。風疹はワクチン未接種でした。感染性胃腸炎の患者は大人が多く、症状も重くつらそうでした。

### 清瀬市

嘔気嘔吐、下痢症状の感染性胃腸炎の患者が数名見られました。また他にロタウイルス感染が疑われる患者が1名ありました。

## 全数届出患者数一覧表 2001年3週

分類	疾病名	東京都分(報告週)				全国分(診断週)
		5 2週	1週	2週	3週	3週
一類	エボラ出血熱					
	クリミア・コンゴ出血熱					
	ペスト					
	マ-ルブルグ病					
	ラッサ熱					
二類	コレラ	2	1			
	細菌性赤痢	3		3	2	9
	腸チフス					
	パラチフス					
	急性灰白髄炎					
	ジフテリア					
三類	腸管出血性大腸菌感染症	1		5	1	13
四類 (全数届出)	アメ-バ赤痢	2		3		4
	エキノкокクス症					
	黄熱					
	オウム病					
	回歸熱					
	ウイルス性肝炎(急性肝炎)	2		1		2
	Q熱					
	狂犬病					
	クリプトスポリジウム症					
	クロイツフェルト・ヤコブ病			2		
	劇症型溶血性レンサ球菌感染症					
	後天性免疫不全症候群	7	5	11	2	6
	コクシジオイデス症					
	ジアルジア症	1		2		
	腎症候性出血熱					
	髄膜炎菌性髄膜炎					
	先天性風疹症候群					
	炭疽					
	ツツガムシ病				1	5
	デング熱			1	1	1
	日本紅斑熱					
	日本脳炎					
	乳児ポツリヌス症					
	梅毒		2		1	8
	破傷風					
	バンコマイシン耐性腸球菌感染症					
	ハンタウイルス肺症候群					
Bウイルス病						
ブルセラ症						
発疹チフス						
マラリア						
ライム病						
レジオネラ症		1	1		3	

東京都分の集計は、医師からの追加届出により増加することがあります(2001/01/24集計)

## 定点報告疾病集計表（男女別）

疾病名	性	2000年～2001年 週				累計
		52	1	2	3	
インフルエンザ	男	24	14	29	42	109
	女	17	7	22	31	77
咽頭結膜熱	男	3	11	3	4	21
	女	6	4	6	3	19
A群溶血性レンサ球菌咽頭炎	男	34	12	26	37	109
	女	33	8	22	26	89
感染性胃腸炎	男	791	215	442	542	1990
	女	762	227	451	584	2024
水痘	男	88	72	115	92	367
	女	99	82	94	78	353
手足口病	男	14	1	7	7	29
	女	13	1	5	5	24
伝染性紅斑	男	35	10	43	42	130
	女	20	12	35	27	94
突発性発疹	男	27	11	31	41	110
	女	25	13	32	27	97
百日咳	男	1				1
	女	2				2
風疹	男	2				2
	女			2	2	4
ヘルパンギーナ	男	4		3	2	9
	女	3	1	3	3	10
麻疹(成人以外)	男	5	6	4	4	19
	女	3	1	2	4	10
流行性耳下腺炎	男	86	58	97	69	310
	女	86	35	81	53	255
不明発疹症	男	1	2	2	10	15
	女	2	2	5	6	15
MCLS	男			2	2	4
	女					
急性出血性結膜炎	男	1				1
	女					
流行性角結膜炎	男	21	7	13	11	52
	女	16	5	7	4	32
急性脳炎（日本脳炎を除く）	男	1		1		2
	女					
細菌性髄膜炎	男	1				1
	女					
無菌性髄膜炎	男		1		1	2
	女					
マイコプラズマ肺炎	男	2		2		4
	女		1			1
クラミジア肺炎（オウム病を除く）	男					
	女					
成人麻疹	男		1			1
	女	1		1		2

「累計」欄は、当週を含む過去4週分の合計を示したものです。空欄は、報告がなかったことを示しています。

年齢階級別累計表(2001年3週)

	インフル エンザ	咽頭 結膜熱	A群溶血性 レンサ球菌咽頭炎	感染性 胃腸炎	水痘	手足口病	伝染性 紅斑	突発性 発疹	百日咳	風疹	ヘルパン ギーナ	麻疹 (成人以外)	流行性 耳下腺炎	急性出血 性結膜炎	流行性 角結膜炎	不明 発疹症	MCLS
～6ヶ月				8	6			3									
～1歳		1		45	13			46					1			4	
1歳				130	33	4	2	17				6	7			3	1
2歳	1	1	2	73	27	3	3	2					15			2	
3歳	2	2	8	95	25	2	5						17			1	
4歳	4	1	11	85	20	1	9				1		17			2	
5歳	4		11	63	15		12			1			17				
6歳	3		11	60	11		10				1	1	14			1	
7歳	1		5	45	7		7						8				1
8歳	1		4	46	1	1	7						3				
9歳	3		3	30	1		3						3			1	
10～14歳	8	2	2	99	5	1	10					1	9				
15～19歳	4		1	63	1								3		2	1	
20～29歳	23		5	284	5		1			1	3		8		4	1	
30～39歳	12														1		
40～49歳	2														2		
50～59歳	2														3		
60～69歳	1														1		
70～79歳	2														2		
80歳以上																	
合計	73	7	63	1126	170	12	69	68	0	2	5	8	122	0	15	16	2
先週比	22	-2	15	233	-39	0	-9	5	0	0	-1	2	-56	0	-5	9	0

注：小児科定点把握対照の疾病のうち、「20～29歳」は「20歳以上」と読み替える。

眼科疾患のうち、「70～79歳」は「70歳以上」と読み替える。

保健所別累計表 (2001年3週)

	インフル エンザ	咽頭 結膜熱	A群溶血性 レンサ球菌咽頭炎	感染性 胃腸炎	水痘	手足口病	伝染性 紅斑	突発性 発疹	百日咳	風疹	ヘルパン ギーナ	麻疹 (成人以外)	流行性 耳下腺炎	急性出血 性結膜炎	流行性 角結膜炎	不明 発疹症	MCLS	合計
中央			2		1								1			2		6
日本橋				10														10
世田谷	4			96	13	1	2	3					13			2		134
渋谷区	1	1	1	41	2		2	3			1		2					54
池袋	2		1		3						1				2			9
長崎				2			2	2										6
荒川				25	1		5									1		32
足立	2		5	68	7			6					6					94
葛飾	4		4	26	7	3	10						2					56
江戸川				28	2		5	1					3			2		41
小岩			1	9														10
台東			1	42	6		6	2					7					64
目黒区	1	2	2	22	1		1	1										30
大田区		2	13	67	7		8	8					13		2	4		124
杉並	2		1	24	1		3	1					2					34
北区			4	28	8		3	4		1			9					57
板橋区	11		3	27	3		2	3					3					52
みなと	1		1	28	2								1		3			36
中野区		1		39	10	1		2				3	2				1	59
新宿区	3		2	82	4			1					9		6	1	1	109
品川区			1	51	11	1	1	1		1			6			1		74
千代田	2		1	12				1										16
練馬区	5		3	31	12		3	7					7			1		69
文京	1			32	4								1					38
墨田区	1		1	25	5		3	3					2					40
江東区	4		6	39	9		1					2	2		1	2		66

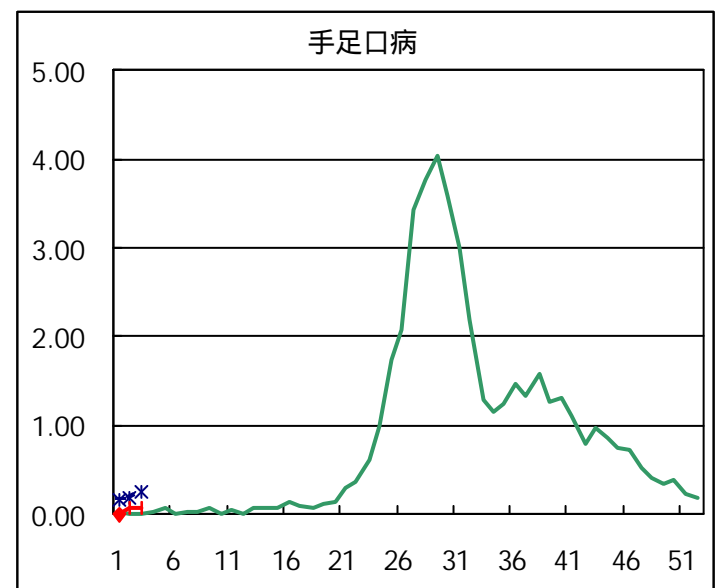
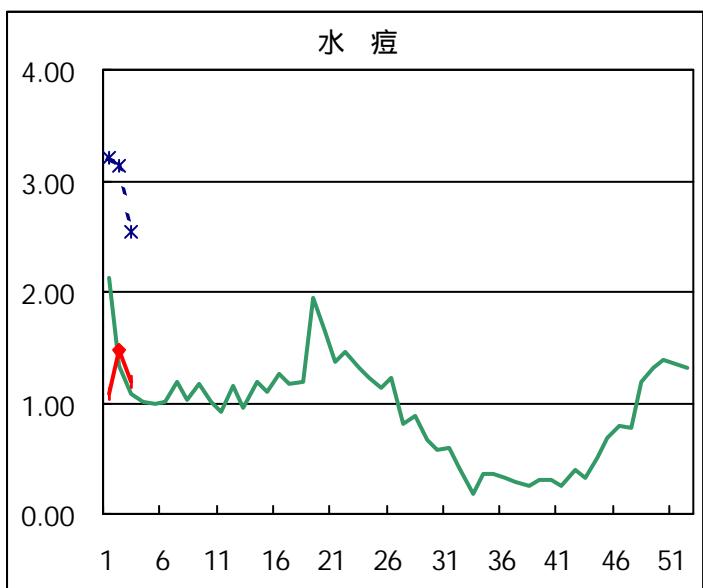
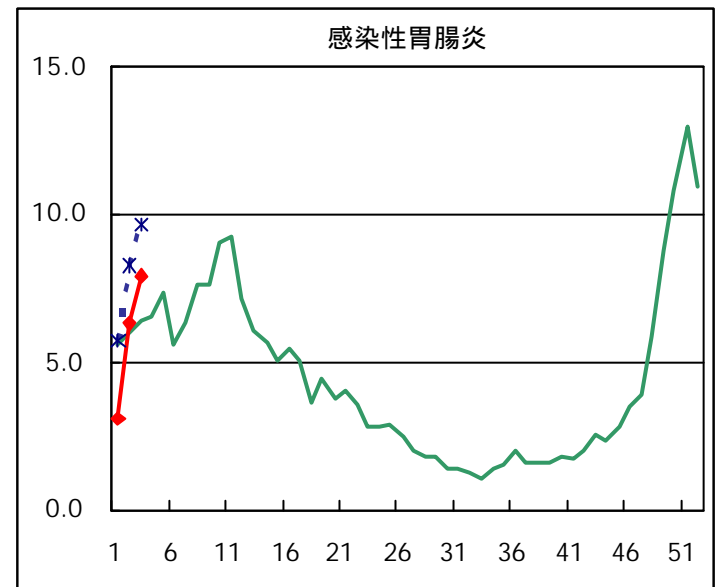
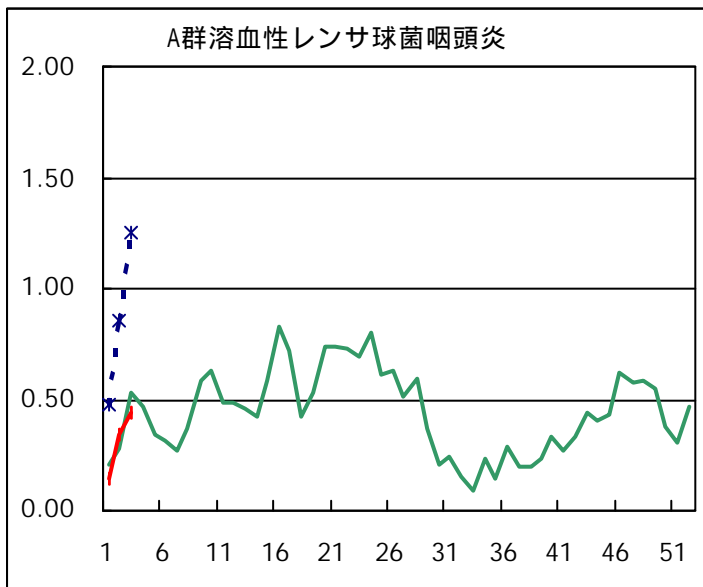
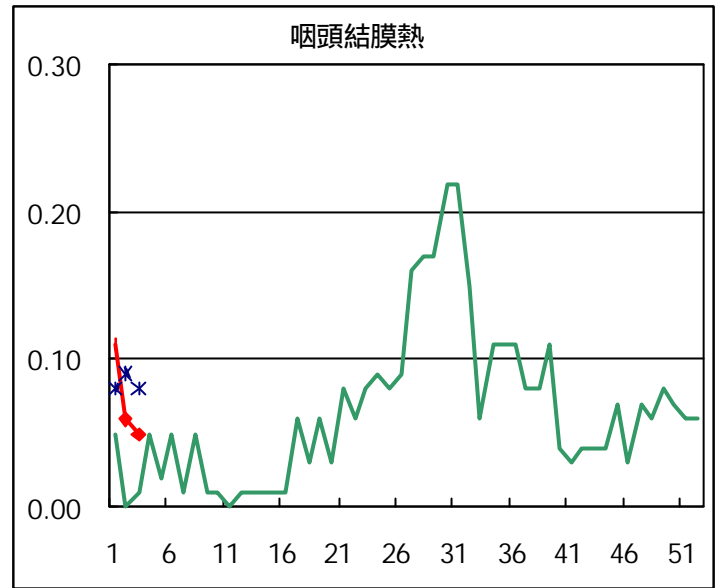
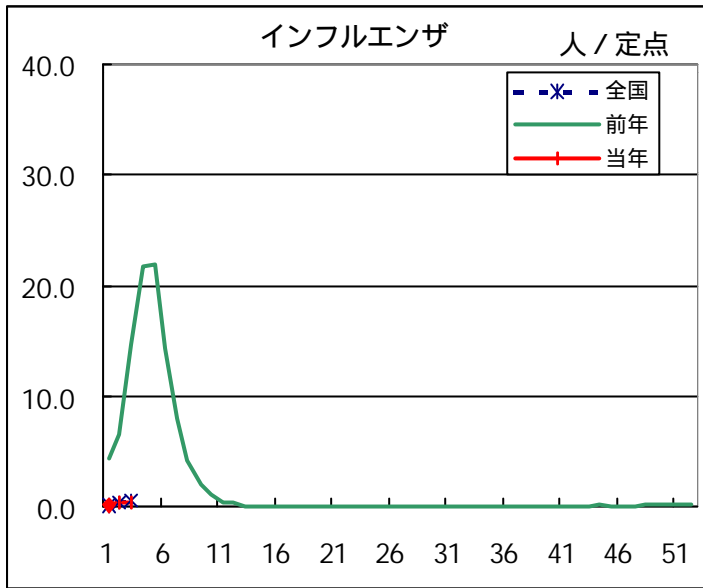
保健所別累計表 (2001年3週)

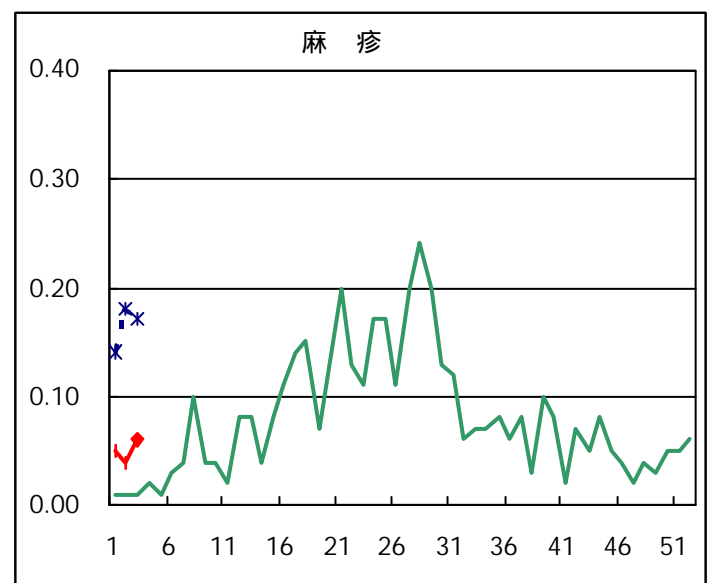
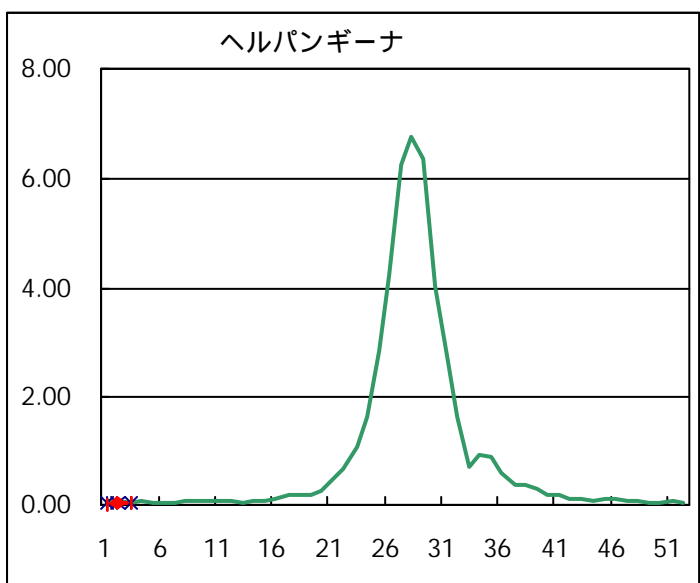
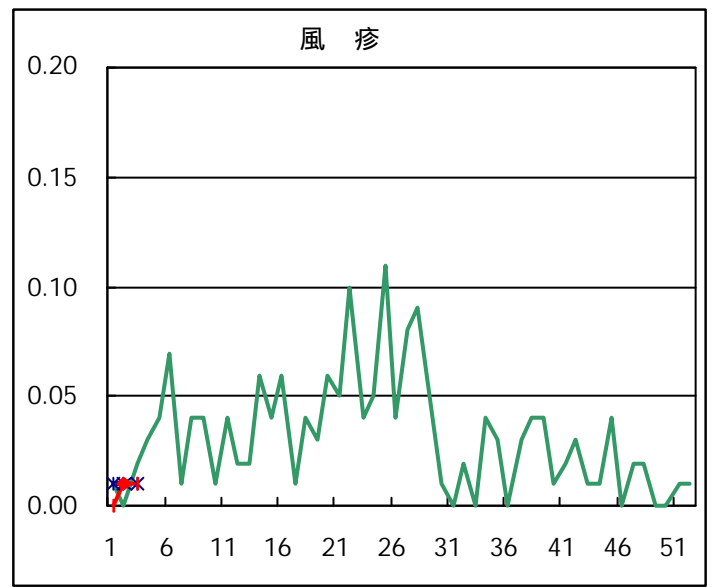
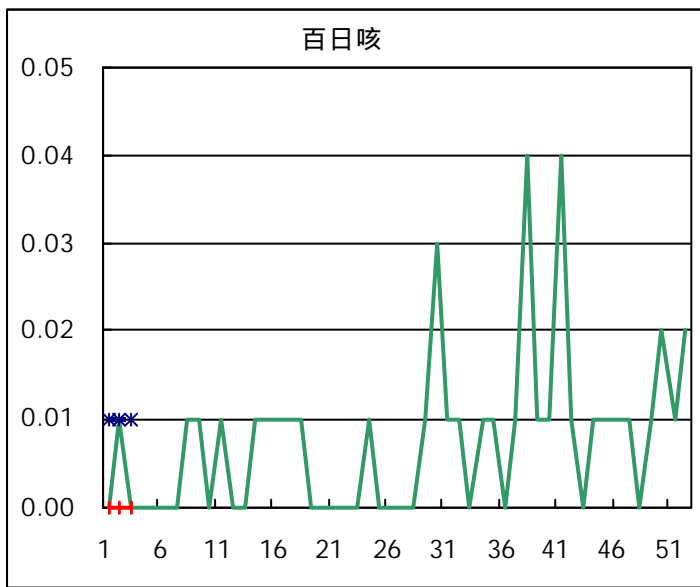
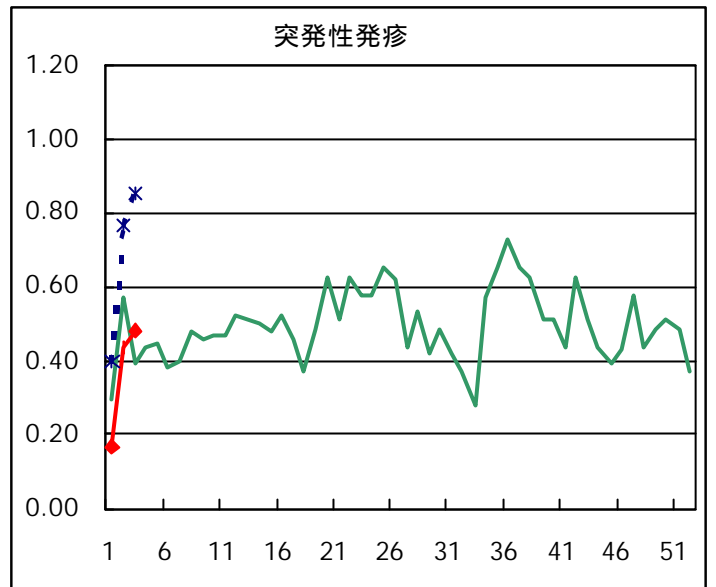
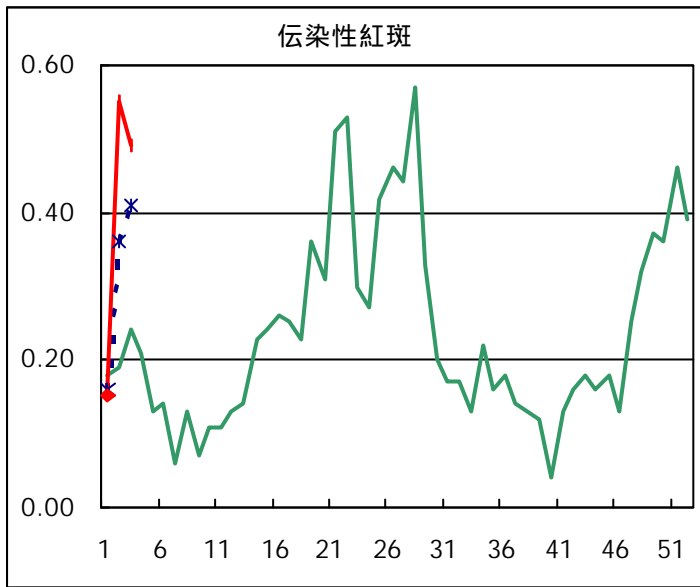
	インフル エンザ	咽頭 結膜熱	A群溶血性 レンサ球菌咽頭炎	感染性 胃腸炎	水痘	手足口病	伝染性 紅斑	突発性 発疹	百日咳	風疹	ヘルパン ギーナ	麻疹 (成人以外)	流行性 耳下腺炎	急性出血 性結膜炎	流行性 角結膜炎	不明 発疹症	MCLS	合計
八王子	4			20	6	2		2					4					38
町田				30	4								3					37
島しょ																		
多摩川	1			14	10			4					1					30
秋川	1		4	35	2	3	1	5					5					56
南多摩	2		2	27	2		1	1			3		3					41
多摩立川				25	4		2					2						33
村山大和	5			15	2			1				1	2					26
府中小金井	1		3	3	1		1	1					3					13
狛江調布	3	1	1	24			1						3					33
三鷹武蔵野	4			15	2		1						4		1			27
多摩小平	3			35	5		2	4					3					52
多摩東村山	5			29	13	1	3	1										52

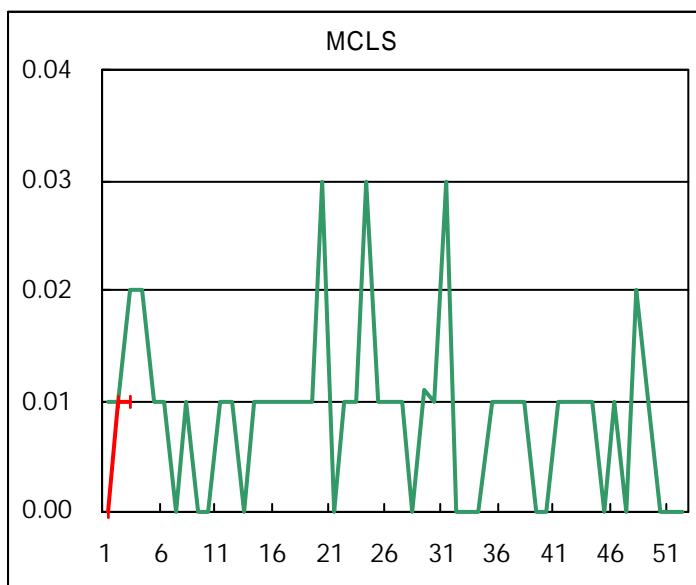
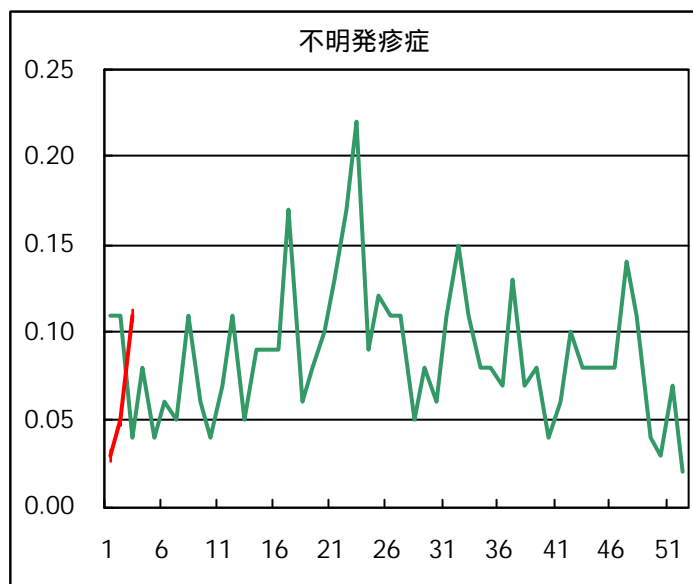
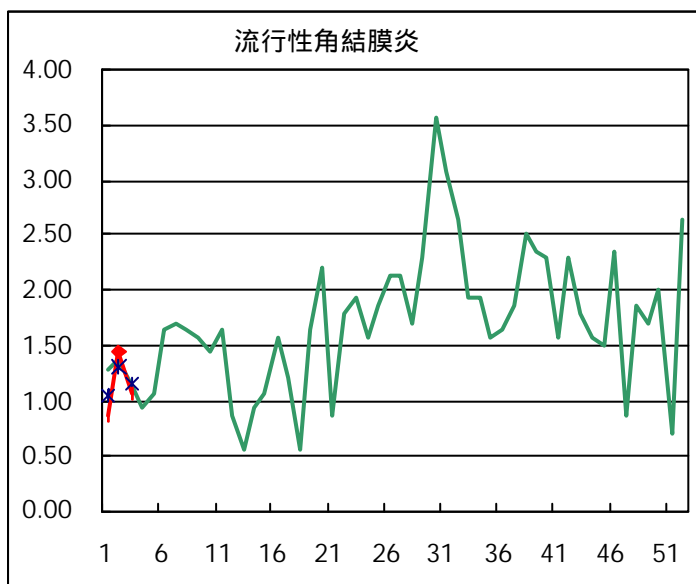
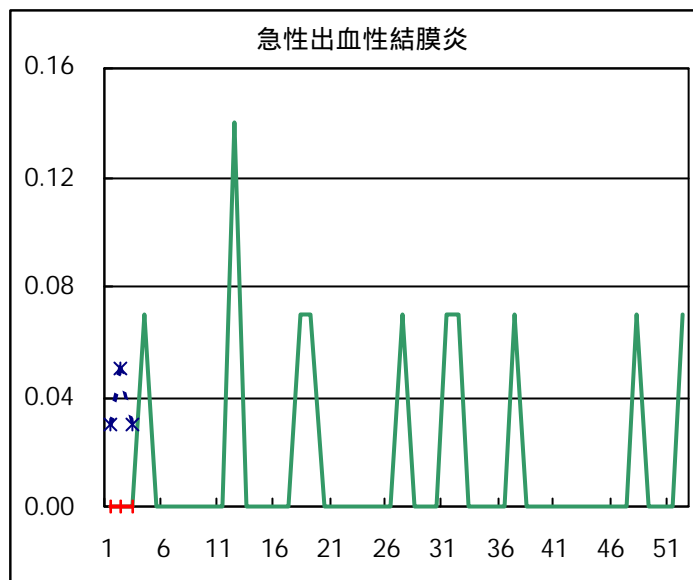
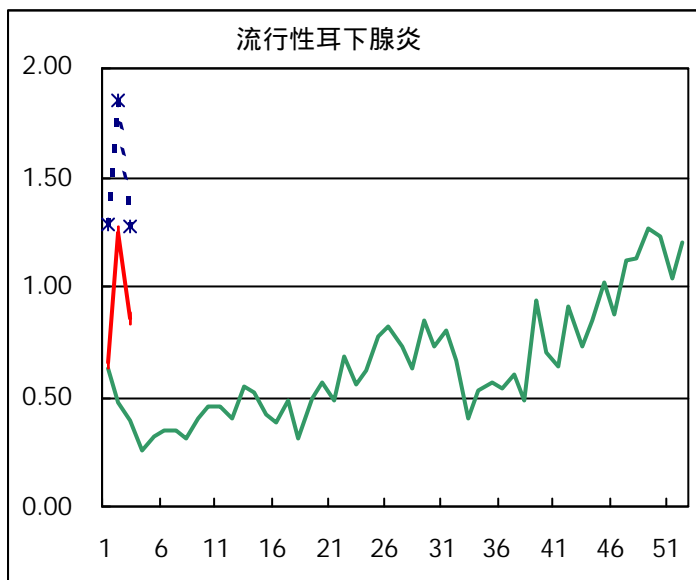
東京都合計	73	7	63	1126	170	12	69	68	-	2	5	8	122	-	15	16	2	1758
定点当り報告数	0.41	0.05	0.44	7.93	1.20	0.08	0.49	0.48	-	0.01	0.04	0.06	0.86	-	1.07	0.11	0.01	



# 疾病別グラフ







疾病別の定点医療機関数	
疾病	医療機関数
インフルエンザ	178
急性出血性結膜炎	14
流行性角結膜炎	
急性脳炎	25
細菌性髄膜炎	
無菌性髄膜炎	
マイコプラズマ肺炎	
クラミジア肺炎	
成人麻疹	142
上記を除く疾病	

