

2001年第8週報告分

- 発生動向総覧 / 調査票通信
- 全数届出患者数一覧表
- 定点報告疾患集計表
- 年齢階級別累計表
- 保健所別累計表
- 疾病別グラフ
- 感染症トピックス
《流行性耳下腺炎・インフルエンザ》

東京都結核・感染症発生動向調査企画委員会

事務局 東京都立衛生研究所疫学情報室

電話：03-3363-3213(直通)

FAX：03-5332-7365

E-mail :idsc@tokyo-eiken.go.jp

アドレス :www.tokyo-eiken.go.jp / IDSC /



(全数情報)

細菌性赤痢2件はいずれもソンネであり、インドでの感染が推定されている。1件は大学のゼミでインド旅行に行っており、同行者調査にて第9週と他県の合わせて2件の届出がある。

腸管出血性大腸菌感染症1件はO157 VT1+VT2の患者だった。

アメーバ赤痢が4件届出された。感染経路は同性間性的接触1件(推定感染地:国内)、経口感染1件(推定感染地:国内)、不明1件、その他1件(化学療法・放射線療法による免疫力低下あり)である。

急性ウイルス性肝炎2件はいずれもA型肝炎であり、国内での経口感染が推定されている。

オウム病1件は63歳男性で、鳥との接触があり、高熱、呼吸困難、咳・痰及び低酸素血症を呈したが、テトラサイクリン系抗生物質が著効した。

バンコマイシン耐性腸球菌感染症が1件届出された。無症状の84歳女性で、尿から検出された菌はVan Bだった。感染経路は不明である。

(推定される感染地域は、医師の届出によるものです。)

(定点情報)

インフルエンザは八王子、板橋、荒川、葛飾などで報告が多く、増加しつつあるが都全体では定点あたり4にとどまっている。

流行性耳下腺炎が秋川保健所管内で定点あたり報告数が17と高くなっている。流行性耳下腺炎の今後の動向に注意が必要である。

感染性胃腸炎、伝染性紅斑の報告も多い。

基幹定点報告疾患では急性脳炎、細菌性髄膜炎、成人麻疹の動向が注目される。

(病原体情報)

病原体定点病院から搬入された咽頭拭い液、気管吸引液などから検出されたMRSAは主にコアグラ-ゼ型であった。

バンコマイシン耐性腸球菌感染症2例の検体のうち1名の尿からはエンテロコッカス・フェカ-リスが他の1名の血液からはエンテロコッカス・ガリナルムが検出された。

脳炎患者の髄液から単純ヘルペスウイルス1型が検出されている。

デング熱疑い患者からデングウイルス2型の遺伝子が検出されている。

インフルエンザ、下気道炎、熱性痙攣の患者11名の咽頭拭い液からインフルエンザウイルス遺伝子が検出された。その内訳はAソ連型インフルエンザウイルス6件、A香港型インフルエンザウイルス1件、B型インフルエンザウイルス4件である。そのうち1名からはアデノウイルスの遺伝子も検出されている。

インフルエンザ、上気道炎、川崎病、結膜炎などの患者 5名の咽頭拭い液からアデノウイルス遺伝子が検出されている。そのうち3名からはアデノウイルス3型が分離されている。

不明発疹の患者の咽頭拭い液からエンテロウイルスの遺伝子が検出された。

感染性胃腸炎集団発生 8事例の検体 53件のうち7事例 31件からSRSVが検出されている。

多摩支所に搬入されたインフルエンザ疑い患者の咽頭拭い液 22件のうち5件からインフルエンザウイルスが検出された。うちわけはAソ連型4件(瑞穂町 1才男、多摩市 8才女、立川 : 5才男、八王子 9才男)、B型1件(多摩市 9才男)である。

(その他の情報)

インフルエンザ、上・下気道炎、髄膜炎・脳症、熱性痙攣、胃腸炎、伝染性紅斑の検体が搬入されている。今冬季都立衛生研究所の検査で検出されたインフルエンザウイルスは感染症発生動向調査定点からは46件でその内訳はAソ連型(AH1)17件、A香港型(AH3)14件、B型15件である。学校集団発生からは66検出されており、その内訳はAソ連型(AH1)41件、A香港型(AH3)10件、B型15件である。

調査票通信

定点医療機関からのコメントを掲載

台東区

- ・インフルエンザ6名全てA型です。
- ・5歳女児・12歳男児F u l A (+)

世田谷区

- ・水痘4ヶ月女児は姉より感染、軽症。
- ・近所の2つの幼稚園で各々16名、13名の集団欠席がありクラス閉鎖。詳細不明だが1~2日間の熱性疾患らしい。

中野区

7歳男児のインフルエンザはディレクティジェンF u l Aにて判定。

練馬区

1名 インフルエンザO I Aで陽性。

調布市

狛江市立小学校2年生、調布市立小学校3年生インフルエンザ様疾患多発のため学級閉鎖実施。

府中市

府中地区の私のところでは、2/15、2/18に提出した検体よりそれぞれAH1、B型のインフルエンザウイルスがPCRで証明された(都立衛生研究所多摩支所)。いずれも散発例。

今年はAH3型とともに三種混在している。

清瀬市

カキフライを食べて下痢をした方が一人おりました。

全数届出患者数一覧表 2001年8週

分類	疾病名	東京都分(報告週)				全国分(診断週)
		5週	6週	7週	8週	8週
一類	エボラ出血熱					
	クリミア・コンゴ出血熱					
	ペスト					
	マールブルグ病					
	ラッサ熱					
二類	コレラ					
	細菌性赤痢		1	5	2	14
	腸チフス					
	パラチフス					
	急性灰白髄炎 ジフテリア					
三類	腸管出血性大腸菌感染症	1			1	19
四類 (全数届出)	アメーバ赤痢	1	1	3	4	5
	エキノкокクス症					
	黄熱					
	オウム病				1	1
	回帰熱					
	ウイルス性肝炎(急性肝炎)	4	6	2	2	3
	Q熱					
	狂犬病					
	クリプトスポリジウム症		1			
	クロイツフェルト・ヤコブ病					1
	劇症型溶血性レンサ球菌感染症			1		
	後天性免疫不全症候群	5	8	6	6	8
	コクシジオイデス症					
	ジアルジア症	2	2	4		1
	腎症候性出血熱					
	髄膜炎菌性髄膜炎			1		
	先天性風疹症候群					
	炭疽					
	ツツガムシ病					
	デング熱	1				
	日本紅斑熱					
	日本脳炎					
	乳児ボツリヌス症					
	梅毒	2	2	4	1	3
	破傷風					
	バンコマイシン耐性腸球菌感染症			1	1	1
	ハンタウイルス肺症候群					
	Bウイルス病					
ブルセラ症						
発疹チフス						
マラリア		1	1		1	
ライム病						
レジオネラ症	1				1	

東京都分の集計は、医師からの追加届出により増加することがあります(2001/02/28集計)

定点報告疾病集計表（男女別）

疾病名	性	2001年 週				累計
		5	6	7	8	
インフルエンザ	男	115	182	246	397	940
	女	80	138	188	323	729
咽頭結膜熱	男	6		2	2	10
	女	4	1	4	1	10
A群溶血性レンサ球菌咽頭炎	男	51	54	26	44	175
	女	51	47	21	36	155
感染性胃腸炎	男	598	628	580	606	2412
	女	569	630	523	622	2344
水痘	男	84	90	76	84	334
	女	77	80	88	90	335
手足口病	男	6	3	6	6	21
	女	5	3	4	7	19
伝染性紅斑	男	41	38	25	30	134
	女	39	26	22	34	121
突発性発疹	男	28	25	21	35	109
	女	35	32	24	42	133
百日咳	男				1	1
	女				1	1
風疹	男	2		3	2	7
	女	1			2	3
ヘルパンギーナ	男	2	2	3	4	11
	女	3	3	1	3	10
麻疹(成人以外)	男	3	6	9	1	19
	女	5	6	2	4	17
流行性耳下腺炎	男	75	58	55	84	272
	女	73	55	55	64	247
不明発疹症	男	6	3	5	7	21
	女	2	4	3	3	12
MCLS	男	1		1		2
	女	1				1
急性出血性結膜炎	男			1		1
流行性角結膜炎	男	7	19	10	10	46
	女	26	7	13	13	59
急性脳炎（日本脳炎を除く）	男				2	2
	女					
細菌性髄膜炎	男				1	1
	女				1	1
無菌性髄膜炎	男					
	女		1	1		2
マイコプラズマ肺炎	男					
クラミジア肺炎（オウム病は除く）	男					
	女					
成人麻疹	男					
	女	1		1	3	5

「累計」欄は、当週を含む過去4週分の合計を示したものです。空欄は、報告がなかったことを示しています。

年齢階級別累計表(2001年8週)

	インフル エンザ	咽頭 結膜熱	A群溶血性 レンサ球菌咽頭炎	感染性 胃腸炎	水痘	手足口病	伝染性 紅斑	突発性 発疹	百日咳	風疹	ヘルパン ギーナ	麻疹 (成人以外)	流行性 耳下腺炎	急性出血 性結膜炎	流行性 角結膜炎	不明 発疹症	MCLS
~6ヶ月	2			9	3			10	1								
~1歳	6	1	2	32	13		1	48	1			1				1	
1歳	20		4	98	22	3	3	19			1	2	1			5	
2歳	24		6	93	30	1	2				2		7				
3歳	27		6	88	25	4	4						17				
4歳	36	1	10	113	31	1	6				1		23		1		
5歳	44		14	88	19	1	10				1		26			2	
6歳	39		11	103	17	1	19			1		2	27			2	
7歳	41	1	7	77	4		5			1			16				
8歳	35		9	70	6		4				1		11				
9歳	33		4	49	1	1							5				
10~14歳	93		4	124	2	1	6			2			9				
15~19歳	61		1	41			2				1		1				
20~29歳	102		2	243	1		2						5		7		
30~39歳	84															5	
40~49歳	40															2	
50~59歳	19															4	
60~69歳	9															1	
70~79歳	3															3	
80歳以上	2																
合計	720	3	80	1228	174	13	64	77	2	4	7	5	148	0	23	10	0
先週比	286	-3	33	125	10	3	17	32	2	1	3	-6	38	-1	0	2	-1

注：小児科定点把握対照の疾病のうち、「20~29歳」は「20歳以上」と読み替える。

眼科疾患のうち、「70~79歳」は「70歳以上」と読み替える。

保健所別累計表 (2001年 8週)

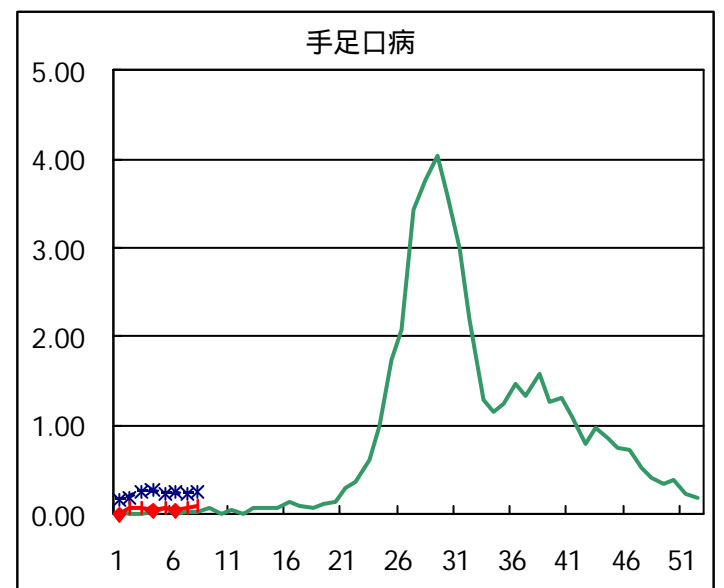
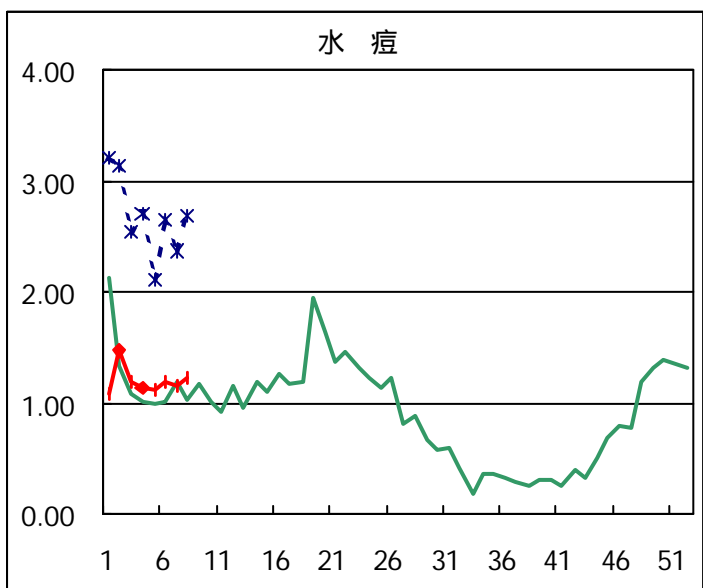
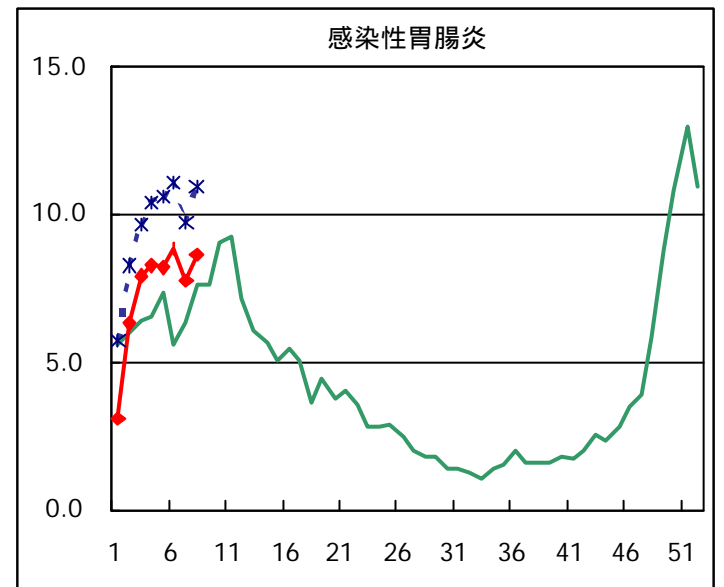
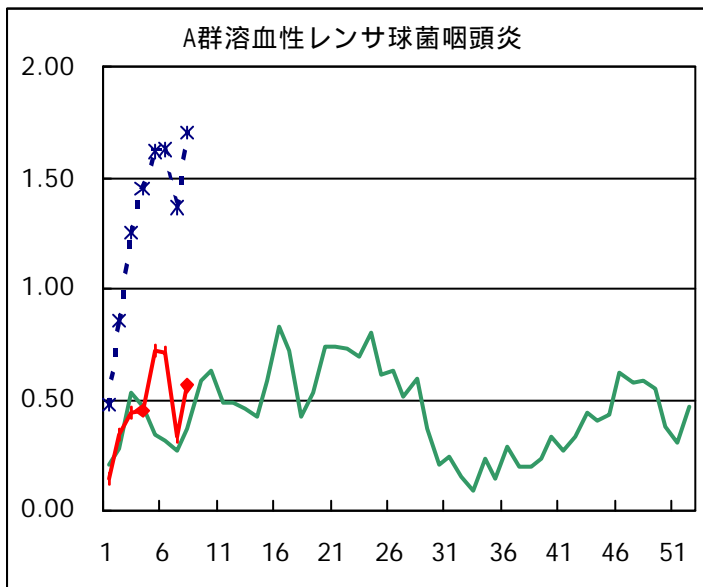
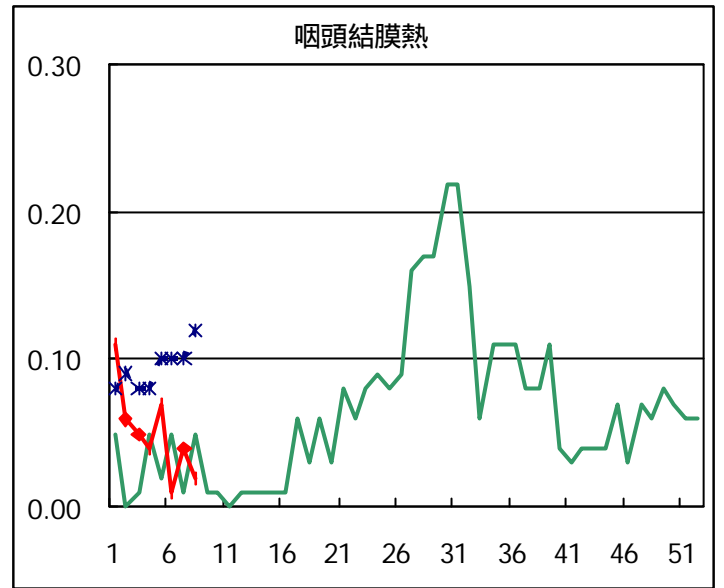
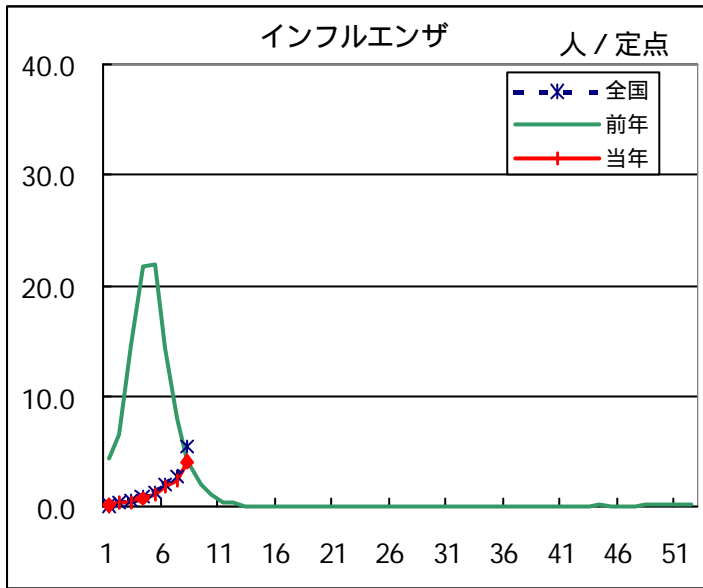
	インフル エンザ	咽頭 結膜熱	A群溶血性 レンサ球菌咽頭炎	感染性 胃腸炎	水痘	手足口病	伝染性 紅斑	突発性 発疹	百日咳	風疹	ヘルパン ギーナ	麻疹 (成人以外)	流行性 耳下腺炎	急性出血 性結膜炎	流行性 角結膜炎	不明 発疹症	MCLS	合計
中央	1			1	2								1					5
日本橋				3														3
世田谷	28			123	10		7	6					8					182
渋谷区	16		1	46	1	4	4	1					5					78
池袋	10			10				1			2				2			25
長崎			5	8				1										14
荒川	25	1		19	2			1			2				1			51
足立	5		2	51	8			4					9					79
葛飾	43		8	33	14		9	5	2			1	4					119
江戸川			1	49	6		2	1								1		60
小岩	3			9	3		1						3					19
台東	8		2	40	6		6	4					8					74
目黒区	4		1	18	1		1	1										26
大田区	22		7	78	2		5	8			1		3		1	3		130
杉並	16		2	23	3	2	1	1					5					53
北区	34		1	33	21		1	2					8					100
板橋区	57		2	28	2			1					8					98
みなと			1	8	8		1						3		2			23
中野区	34		1	69	1		2	3		1			1					112
新宿区	24		3	65	2		1	5					10		7			117
品川区	11		2	40	3		2	3					6					67
千代田	17		1	14	2		1						1			1		37
練馬区	24		5	26	5		2	2					9			2		75
文京	19			19	2			1					3		5			49
墨田区	10			31	4													45
江東区	6		7	42	7	5	1	1					3		2	1		75

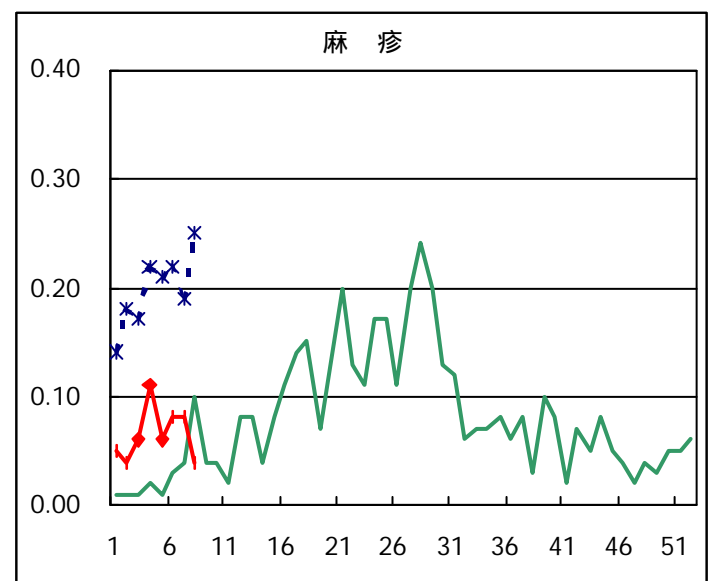
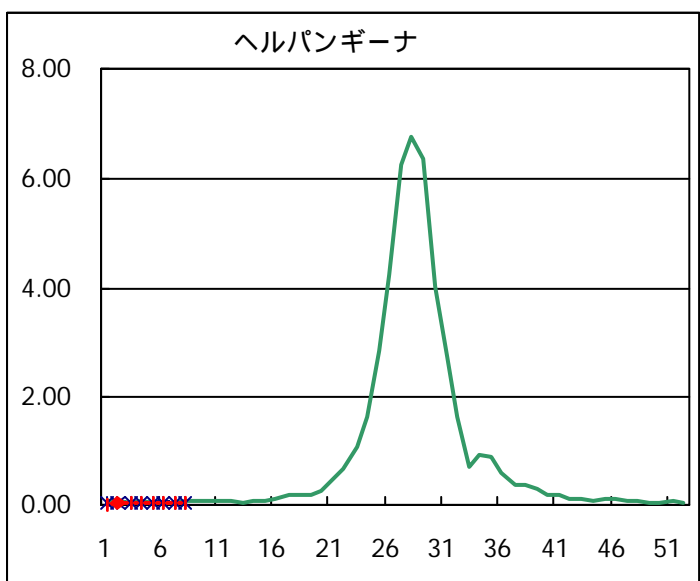
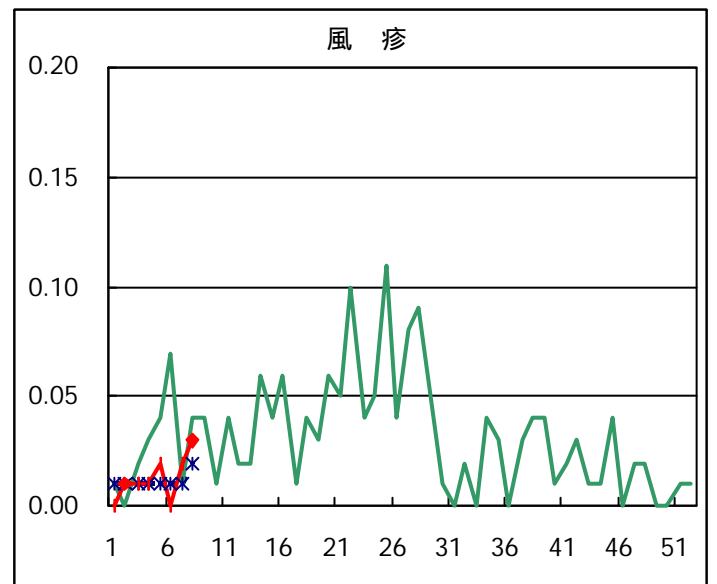
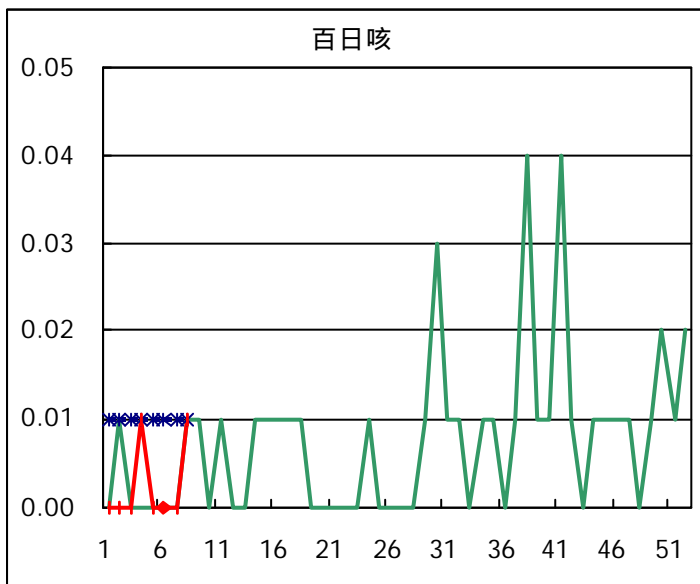
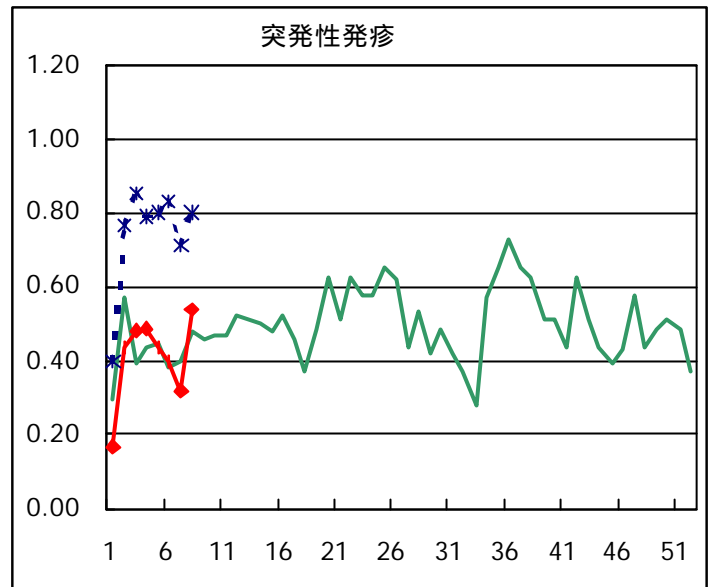
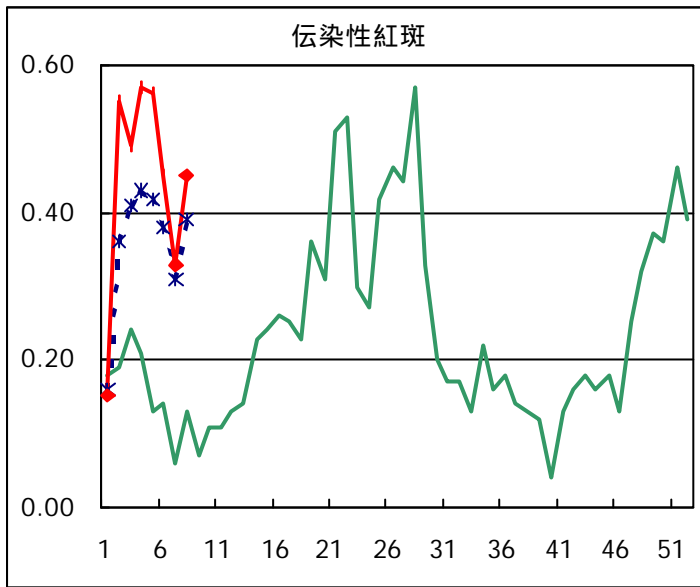
保健所別累計表 (2001年 8週)

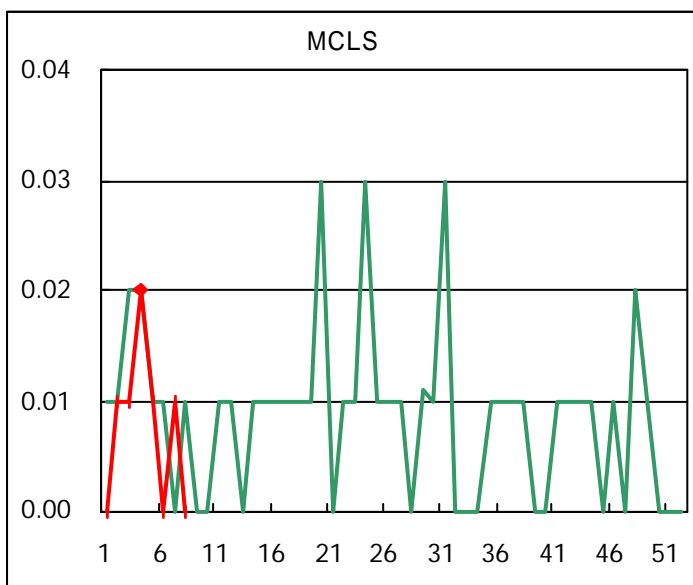
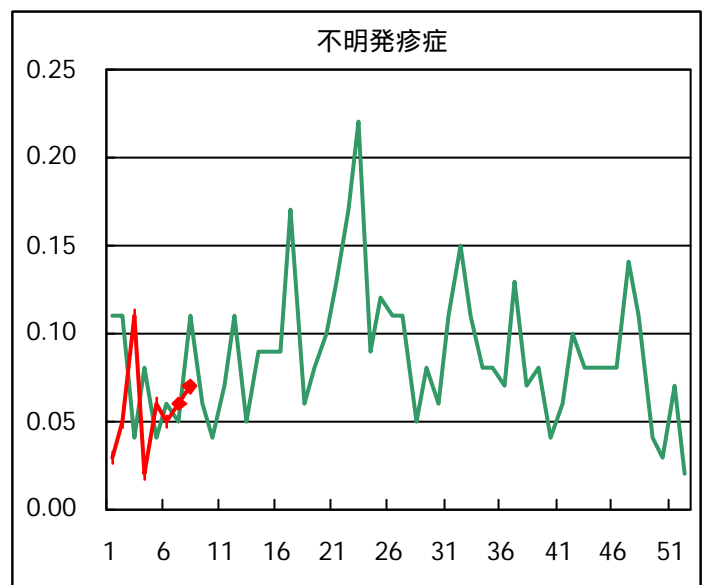
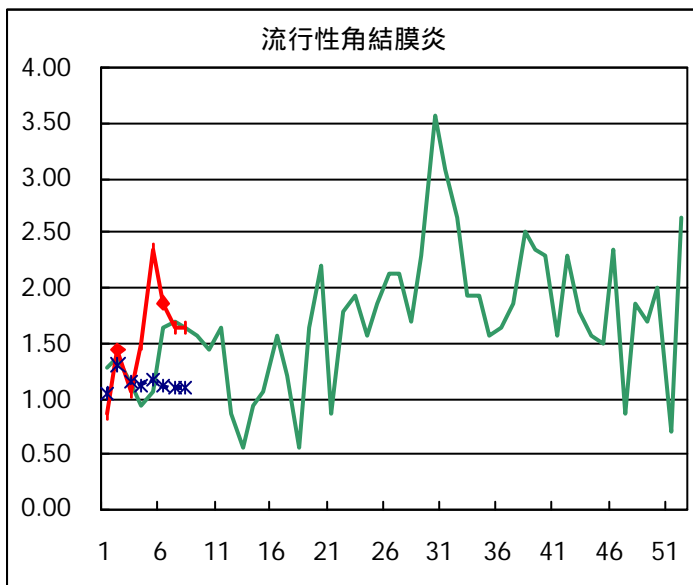
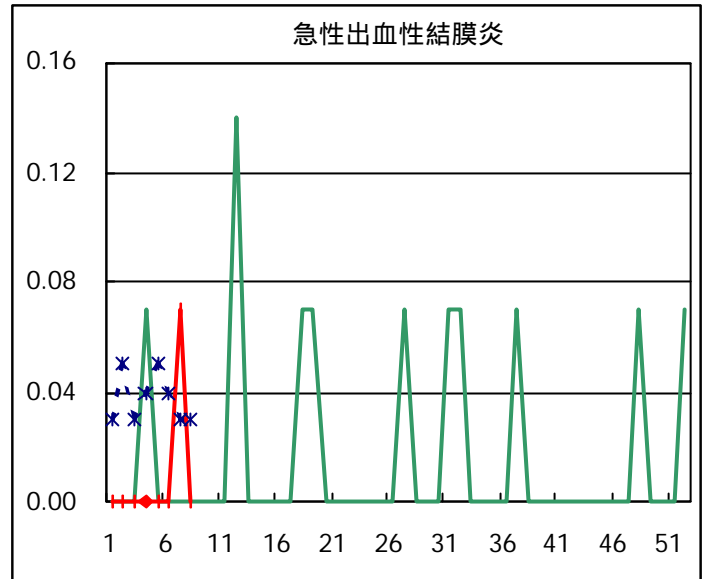
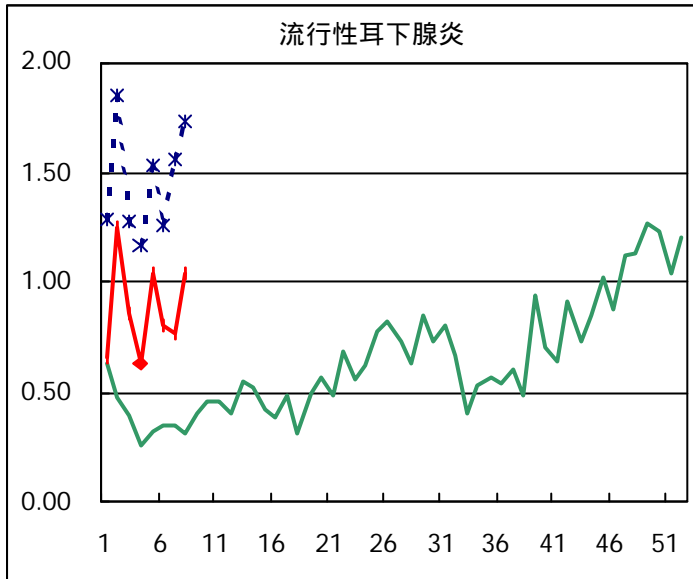
	インフル エンザ	咽頭 結膜熱	A群溶血性 レンサ球菌咽頭炎	感染性 胃腸炎	水痘	手足口病	伝染性 紅斑	突発性 発疹	百日咳	風疹	ヘルパン ギーナ	麻疹 (成人以外)	流行性 耳下腺炎	急性出血 性結膜炎	流行性 角結膜炎	不明 発疹症	MCLS	合計
八王子	39			6	4		2	2					3					56
町田	14		3	31	4			2		1			2		1	1		59
島しょ	4				8			3					4					19
多摩川	26		2	27	7			3				2	5					72
秋川	51		5	40	11	1	2	5					17					132
南多摩	46		12	42			1	2			2		4					109
多摩立川	23		2	27			1					2						55
村山大和	14			12	10								6		2			44
府中小金井	7			13	1		1	1					3					26
狛江調布	16	2		33	2		3	1		1								58
三鷹武蔵野	28		1	17	3		2	1					2					54
多摩小平	30		2	44	2		2	4					1			1		86
多摩東村山	5		1	50	7	1	3	1		1			3					72

東京都合計	720	3	80	1228	174	13	64	77	2	4	7	5	148	-	23	10	-	2558
定点当り報告数	4.04	0.02	0.56	8.65	1.23	0.09	0.45	0.54	0.01	0.03	0.05	0.04	1.04	-	1.64	0.07	-	

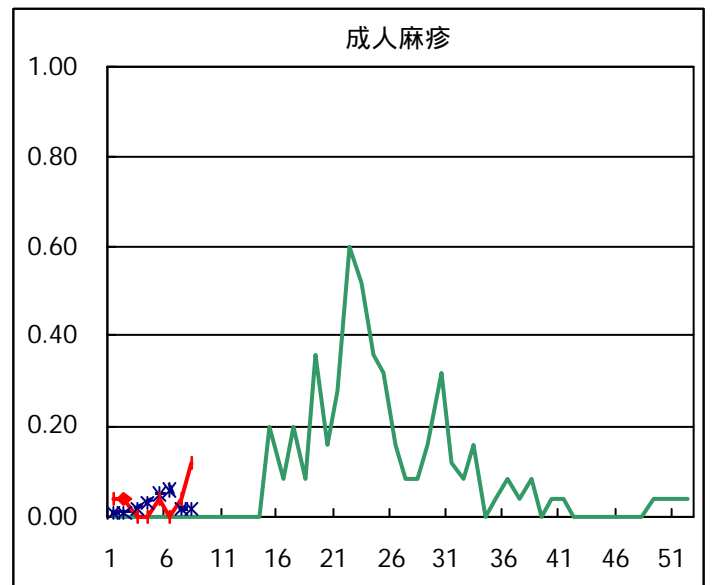
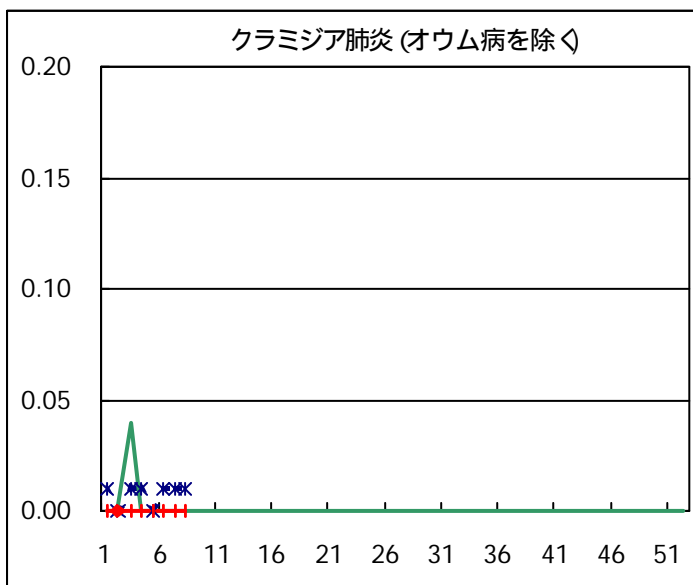
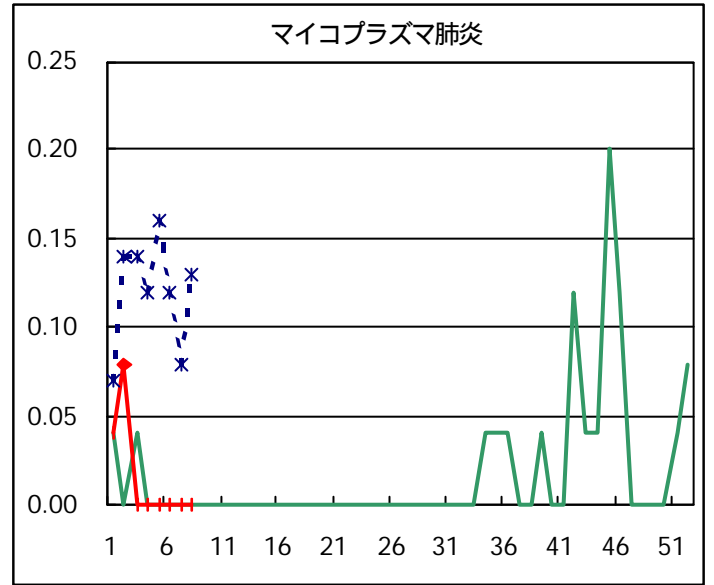
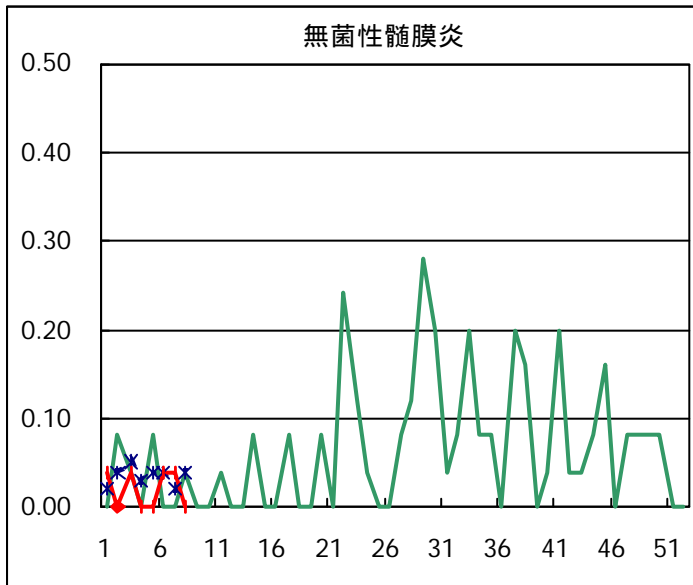
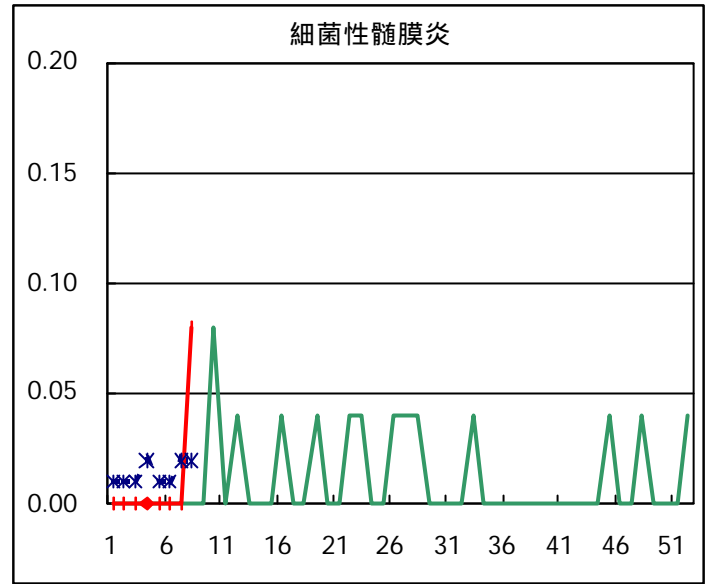
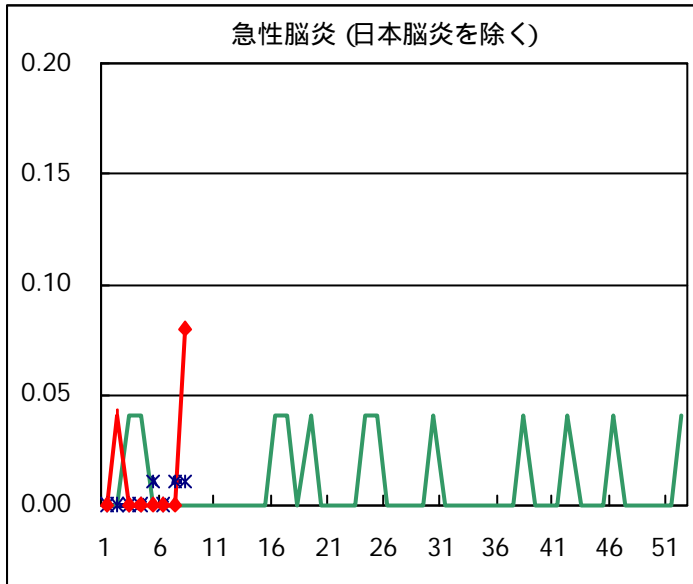
疾病別グラフ





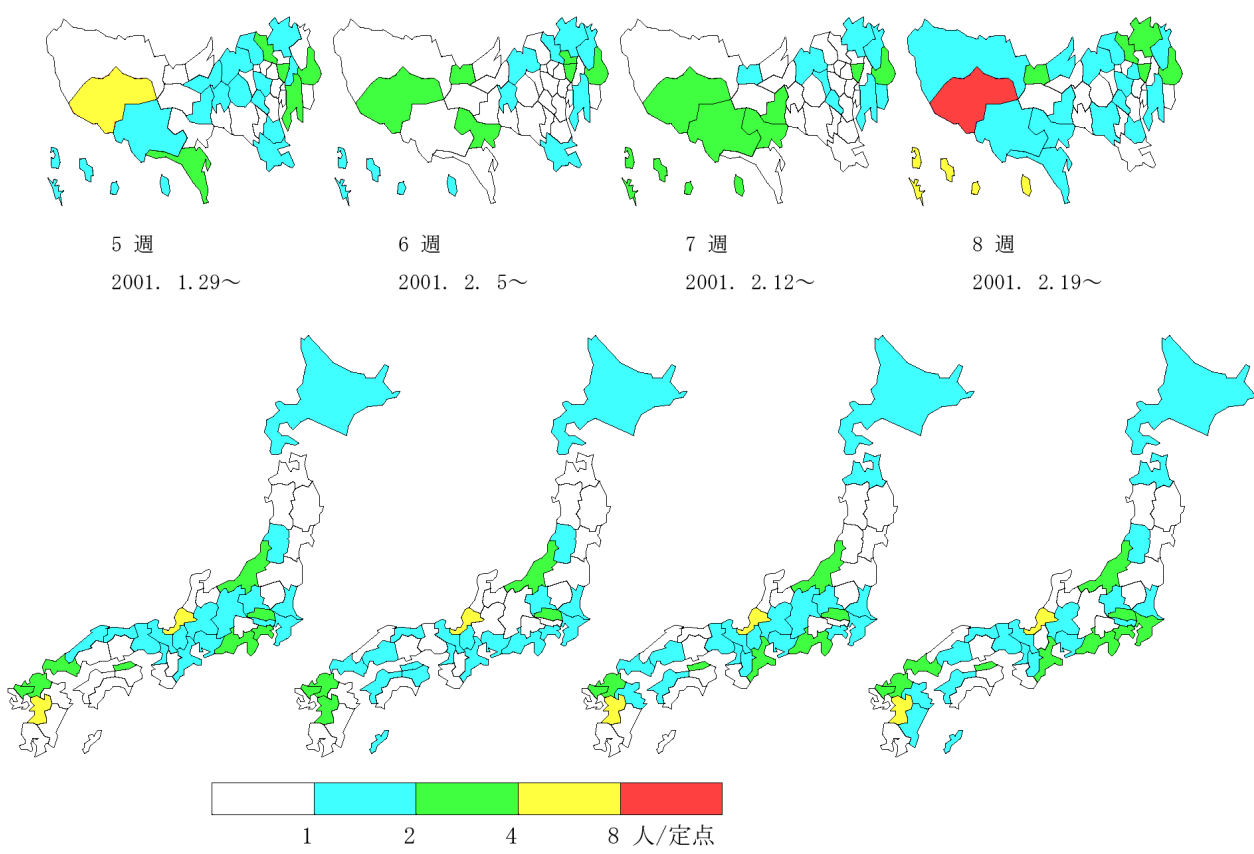
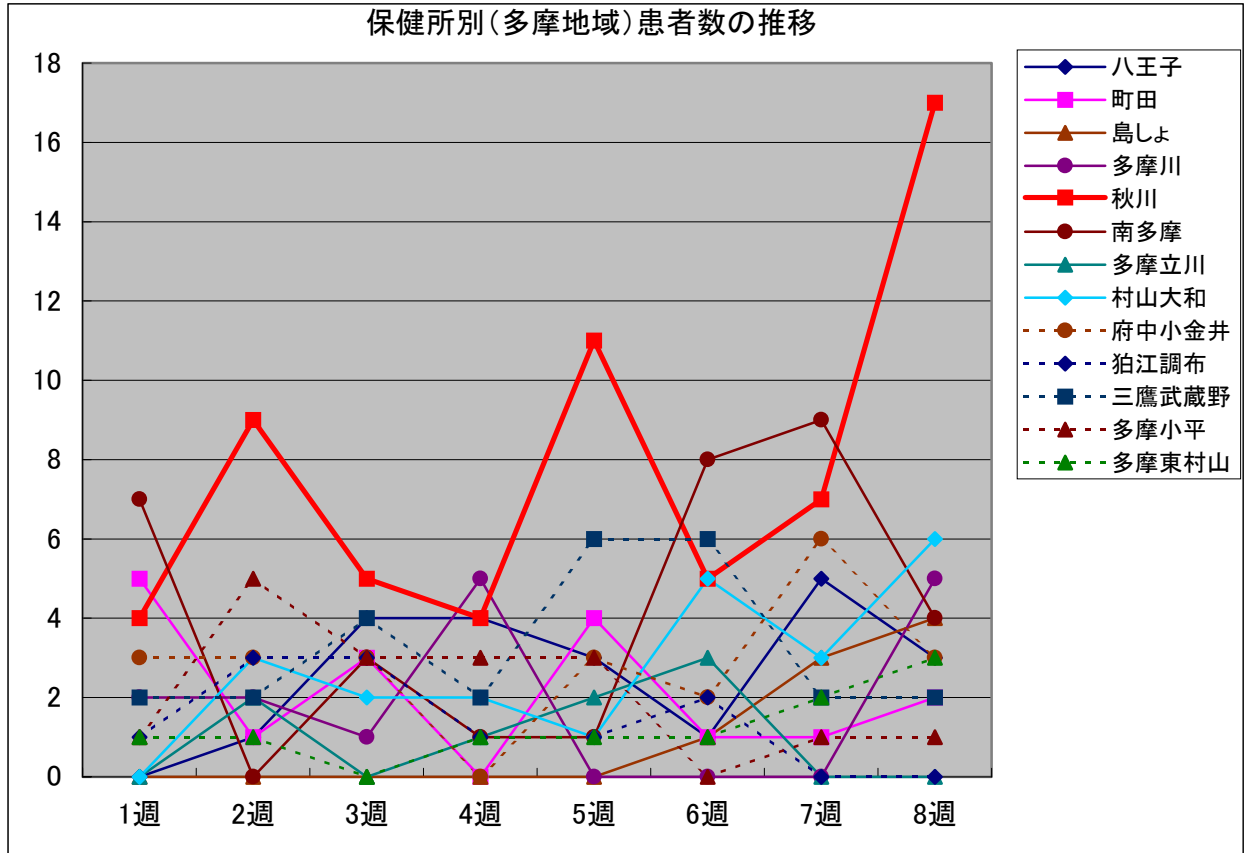


疾病別の定点医療機関数	
疾病	医療機関数
インフルエンザ	178
急性出血性結膜炎	14
流行性角結膜炎	
急性脳炎	25
細菌性髄膜炎	
無菌性髄膜炎	
マイコプラズマ肺炎	
クラミジア肺炎	
成人麻疹	142
上記を除く疾病	

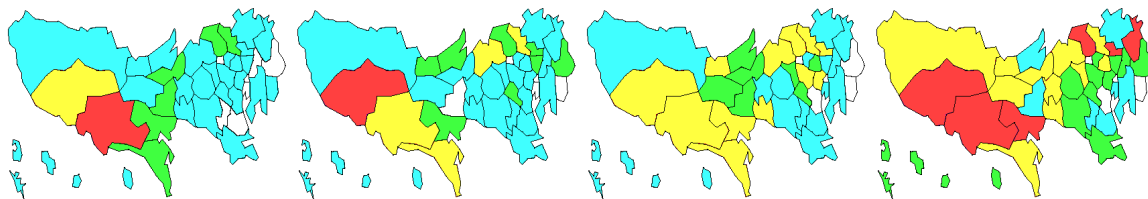


<感染症トピックス>

流行性耳下腺炎の地域別患者報告数推移



インフルエンザの地域別患者報告数推移



5 週
2001. 1. 29~

6 週
2001. 2. 5~

7 週
2001. 2. 12~

8 週
2001. 2. 19~

