

### 2001年第11週報告分

- 発生動向総覧 / 調査票通信
- 全数届出患者数一覧表
- 定点報告疾患集計表
- 年齢階級別累計表
- 保健所別累計表
- 疾病別グラフ

東京都結核・感染症発生動向調査企画委員会

事務局:東京都立衛生研究所疫学情報室

電話:03-3363-3213(直通)

FAX:03-5332-7365

E-mail: idsc@tokyo-eiken.go.jp

アドレス: www.tokyo-eiken.go.jp/IDSC/



## (全数情報)

コレラの疑似症患者が1件届出された。インドネシア旅行後の34歳男性で、水様性下痢を呈していたが、検便の結果は陰性だった。

細菌性赤痢4件はいずれもソネ (推定感染地域:フィリピン1件、インドネシア1件、タイ1件、タイ・シンガポール1件)である。

腸管出血性大腸菌感染症1件はO157 VT2だった。

アメーバ赤痢が9件届出された。男性同性間性的接触3件 (推定感染地域:国内3件)、経口感染1件 (推定感染地域:インドネシア)、感染経路不明5件 (推定感染地域:国内4件、不明1件。いずれも男性)である。下痢と肝膿瘍があった44歳男性は赤痢アメーバ陰性だったが、血清学的に診断がなされた。

ジアルジア症1件は国内での男性同性間性的接触による感染が推定されている。

(推定される感染地域は、医師の届出によるものです。)

## (定点情報)

インフルエンザは先週に比べわずかに減り定点あたり4.61です。

感染性胃腸炎、流行性耳下腺炎、伝染性紅斑、麻疹の報告が多い。

## (病原体情報)

- ・ 定点病院から搬入された溶血性レンサ球菌2株のT型はともに4型で、MRSA4株はすべてコアグラ-ゼ型が検出されている。
- ・ 先週のデング 型の遺伝子が検出された患者の回復期(16病日)血清からデングウイルス特異IgM抗体が検出された。
- ・ インフルエンザ様疾患、上気道炎、脳症、気管支肺炎、不明熱などの患者15名の咽頭拭い液のうち8件から、インフルエンザウイルスが検出されている。内訳は、Aソ連型1件、B型7件であった。
- ・ 麻疹、流行性耳下腺炎の患者検体から麻疹ウイルス、ムンプスウイルスがそれぞれ検出されている。
- ・ 無菌性髄膜炎患者の咽頭拭い液、髄液からそれぞれエンテロウイルス遺伝子が検出されている。
- ・ 急性胃腸炎の患者2名からロタウイルスが検出されている。
- ・ 感染性胃腸炎集団発生が5事例あり、26件の検体が搬入された。そのうち1事例では患者検体10件中8件からSRSVが検出され、他の1事例においても検体4件のうち2件からロタウイルスが検出された。

- ・多摩支所に搬入されたインフルエンザ疑い患者の咽頭拭い液 15 件のうち 5 件からインフルエンザウイルスが検出された。内訳は Aソ連 1 件 (府中市 11 歳男)、A香港 1 件 (多摩市 3 歳女)、B型 3 件 (府中市 11 歳女、国立市 28 歳男、武蔵村山市 22 歳女)である。

## (その他の情報)

- ・上下気道炎・インフルエンザ、脳・神経疾患、胃腸炎の検体がほぼ同数搬入され、この他に麻疹、伝染性紅斑などの検体が搬入されている。
- ・今冬季都立衛生研究所の検査で検出されたインフルエンザウイルスは、感染症発生動向調査定点由来検体では 88 件から検出され、その内訳は Aソ連型 (AH1) 29 件、A香港型 (AH3) 17 件、B型 42 件である。急性脳症 (疑いを含む) およびインフルエンザ脳症と臨床診断された検体からは A香港型が 2 件、Aソ連型が 1 件、B型が 2 件検出されている。一方、学校集団発生由来検体では 66 件検出されており、その内訳は Aソ連型 (AH1) 41 件、A香港型 (AH3) 10 件、B型 15 件である。

### 調査票通信

定点医療機関からのコメントを掲載

#### 品川区

近隣の A 小学校で嘔吐下痢症多発。また、B 小学校で数名の百日咳様疾患あり。

#### 新宿区

感染性胃腸炎が急に激減しました。

#### 世田谷区

先週と同じく、インフルエンザは 3 歳 4 歳児が多く 50% を占めている。

#### 杉並区

麻疹の 1 歳女子と 5 歳男子はワクチン未接種、二名の関連はない。

#### 大田区

インフルエンザ様疾患 7 歳女、39 歳女は母娘です。症状は大体そろっておりました。1 歳女、3 歳女のインフルエンザ様疾患は疑だったかも知れません。

#### 調布市

- 1) インフルエンザ様高熱疾患で調布の小学校 1 年生が 2 日間学級閉鎖があったとの事。
- 2) 近在の保育園でも急性扁桃炎様の高熱を伴う疾患の小流行がみられる。

## 全数届出患者数一覧表 2001年11週

分類	疾病名	東京都分(報告週)				全国分(診断週)
		8週	9週	10週	11週	11週
一類	エボラ出血熱					
	クリミア・コンゴ出血熱					
	ペスト					
	マ・ルブルグ病					
	ラッサ熱					
二類	コレラ				1	5
	細菌性赤痢	2	4	5	4	24
	腸チフス					
	パラチフス			2		
	急性灰白髄炎					
	ジフテリア					
三類	腸管出血性大腸菌感染症	1	1		1	21
四類 (全数届出)	アメーバ赤痢	4	2	4	9	9
	エキノкокクス症					1
	黄熱					
	オウム病	1	1			1
	回歸熱					
	ウイルス性肝炎(急性肝炎)	2	1	4		3
	Q熱					
	狂犬病					
	クリプトスポリジウム症					
	クロイツフェルト・ヤコブ病					2
	劇症型溶血性レンサ球菌感染症					
	後天性免疫不全症候群	6	10	10	7	7
	コクシジオイデス症					
	ジアルジア症		3	3	1	2
	腎症候性出血熱					
	髄膜炎菌性髄膜炎					
	先天性風疹症候群					
	炭疽					
	ツツガムシ病		1			1
	デング熱		1	1		
	日本紅斑熱					
	日本脳炎					
	乳児ボツリヌス症					
	梅毒	1		4	5	9
	破傷風					1
	バンコマイシン耐性腸球菌感染症	1				
	ハンタウイルス肺症候群					
Bウイルス病						
ブルセラ症						
発疹チフス						
マラリア					3	
ライム病						
レジオネラ症						

東京都分の集計は、医師からの追加届出により増加することがあります(2001/03/21集計)

## 定点報告疾病集計表（男女別）

疾病名	性	2001年 週				累計
		8	9	10	11	
インフルエンザ	男	397	401	400	391	1589
	女	323	388	431	429	1571
咽頭結膜熱	男	2	2	3	2	9
	女	1	2		2	5
A群溶血性レンサ球菌咽頭炎	男	44	44	31	30	149
	女	36	42	39	33	150
感染性胃腸炎	男	606	596	512	488	2202
	女	622	585	481	482	2170
水痘	男	84	75	105	86	350
	女	90	76	97	91	354
手足口病	男	6	5	5	2	18
	女	7	4	7	1	19
伝染性紅斑	男	30	26	41	29	126
	女	34	29	23	31	117
突発性発疹	男	35	37	32	28	132
	女	42	36	36	22	136
百日咳	男	1			1	2
	女	1				1
風疹	男	2	3	3	1	9
	女	2	3		2	7
ヘルパンギーナ	男	4	4	3	10	21
	女	3	4	1	6	14
麻疹(成人以外)	男	1	14	6	10	31
	女	4	6	6	11	27
流行性耳下腺炎	男	84	71	75	85	315
	女	64	71	74	57	266
不明発疹症	男	7	6	6	4	23
	女	3	4	2	6	15
MCLS	男					
	女		1			1
急性出血性結膜炎	男		1			1
	女				1	1
流行性角結膜炎	男	10	7	4	5	26
	女	13	5	6	8	32
急性脳炎（日本脳炎を除く）	男	2				2
	女					
細菌性髄膜炎	男	1		2		3
	女	1				1
無菌性髄膜炎	男			1		1
	女					
マイコプラズマ肺炎	男					
	女					
クラミジア肺炎（オウム病は除く）	男					
	女					
成人麻疹	男			1		1
	女	3		1		4

「累計」欄は、当週を含む過去4週分の合計を示したものです。空欄は、報告がなかったことを示しています。

年齢階級別累計表(2001年11週)

	インフル エンザ	咽頭 結膜熱	A群溶血性 レンサ球菌咽頭炎	感染性 胃腸炎	水痘	手足口病	伝染性 紅斑	突発性 発疹	百日咳	風疹	ヘルパン ギーナ	麻疹 (成人以外)	流行性 耳下腺炎	急性出血 性結膜炎	流行性 角結膜炎	不明 発疹症	M C L S
～6ヶ月	3			5	1			3	1							1	
～1歳	7			35	6		1	33			1	2				2	
1歳	30		1	97	31	1	3	12			1	3	10			1	
2歳	43	1	1	76	23	2	4	2			3	2	2		1	1	
3歳	49		11	72	18		4				1		17	1		1	
4歳	59	1	7	83	34		7				2	1	25				
5歳	60		12	94	35		16			1	1	1	28			2	
6歳	43		5	71	14		8				2	1	19			1	
7歳	62	1	8	67	5		8					1	14				
8歳	39		6	56	2		6			2	1	1	8				
9歳	47		4	44	2		2					2	8				
10～14歳	94		4	96	5		1				1	5	6			1	
15～19歳	32			25								1	3				
20～29歳	88	1	4	149	1						3	1	2		1		
30～39歳	90														4		
40～49歳	38														3		
50～59歳	19																
60～69歳	11														2		
70～79歳	3														2		
80歳以上	3																
合計	820	4	63	970	177	3	60	50	1	3	16	21	142	1	13	10	0
先週比	-11	1	-7	-23	-25	-9	-4	-18	1	0	12	9	-7	1	3	2	0

注：小児科定点把握対照の疾病のうち、「20～29歳」は「20歳以上」と読み替える。

眼科疾患のうち、「70～79歳」は「70歳以上」と読み替える。

保健所別累計表 (2001年11週)

	インフル エンザ	咽頭 結膜熱	A群溶血性 レンサ球菌咽頭炎	感染性 胃腸炎	水痘	手足口病	伝染性 紅斑	突発性 発疹	百日咳	風疹	ヘルパン ギーナ	麻疹 (成人以外)	流行性 耳下腺炎	急性出血 性結膜炎	流行性 角結膜炎	不明 発疹症	MCLS	合計
中央	1	1		1	1			2					3					9
日本橋																		
世田谷	55	1	1	77	11	1	4	2				1	7			1		161
渋谷区	27		2	33	2		3					1	1					69
池袋	1										1				3			5
長崎			2	5	2							1						10
荒川	14			20				1			1				1	1		38
足立	23		2	52	5			3					15					100
葛飾	37		7	7	13		6	2					3					75
江戸川	7			27	1		1	2								1		39
小岩	7			3	1		1						7					19
台東	36			31	11		4	2					4					88
目黒区	2			13	3		1											19
大田区	20		8	64	4		7	5			1	1	5			3		118
杉並	7			24	4							2	5					42
北区	28		2	32	13		2	1				1	5					84
板橋区	41		1	26	1		3	1					4					77
みなと	2			4	8								1		2	1		18
中野区	26		1	54	2		2	1					4					90
新宿区	27			43	6		3	2			1		5		1			88
品川区	21		1	70			2	2				1	6					103
千代田	14	1		10	3			1					2					31
練馬区	20		3	43	5		5	3					12			1		92
文京	21		1	15	1							1	2		3			44
墨田区	13		1	10	4		2	1				1	1					33
江東区	11		5	47	3	1	1	1					5	1	2			77

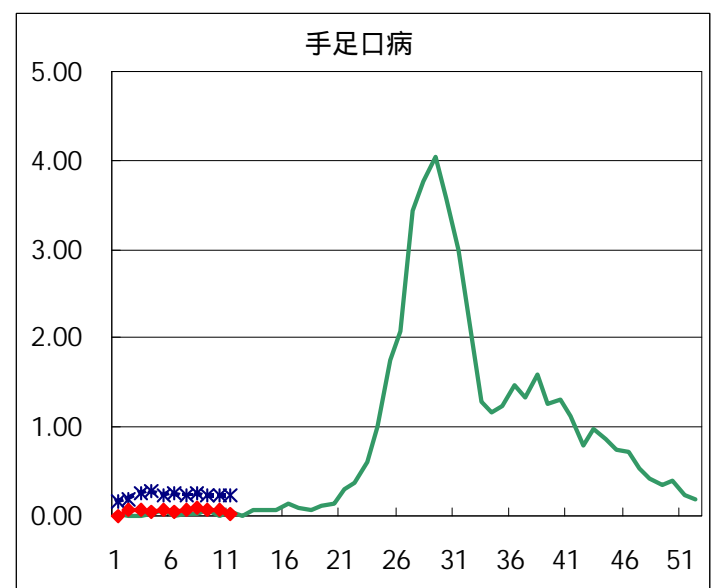
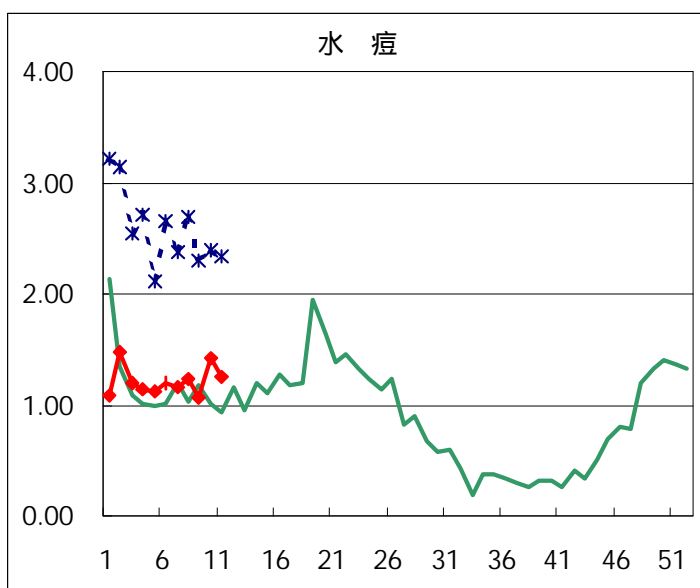
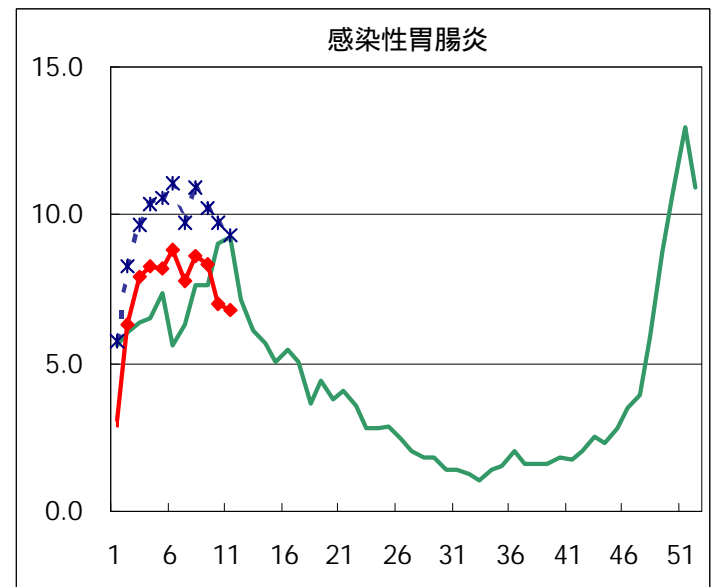
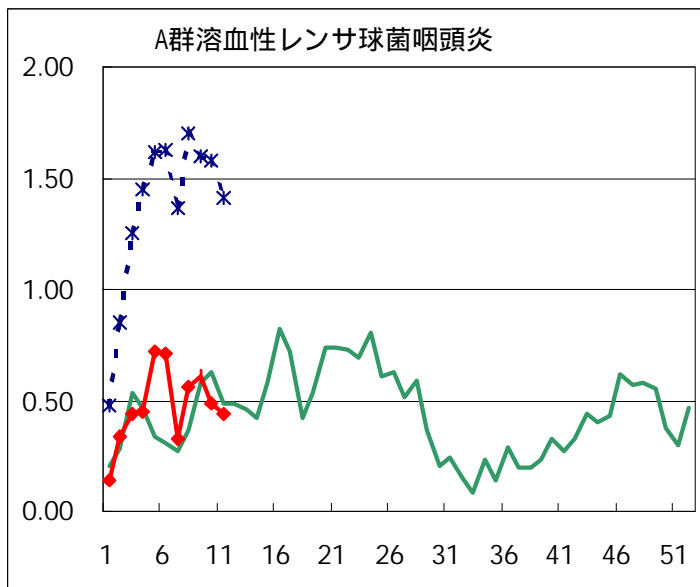
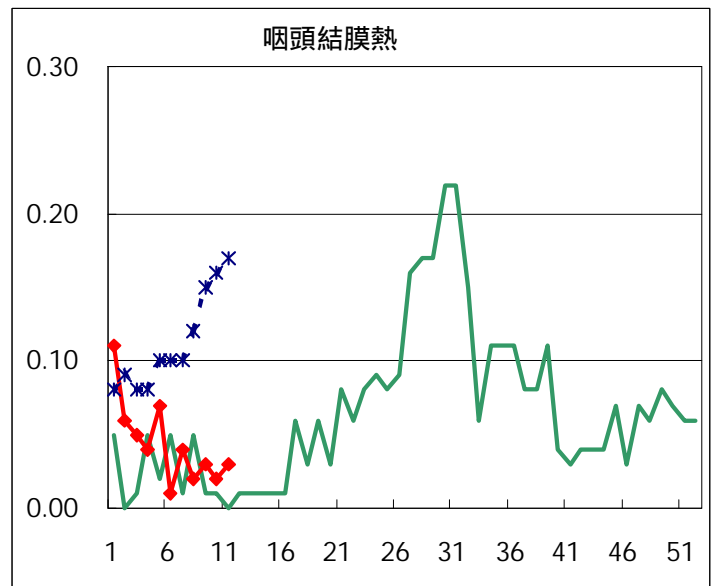
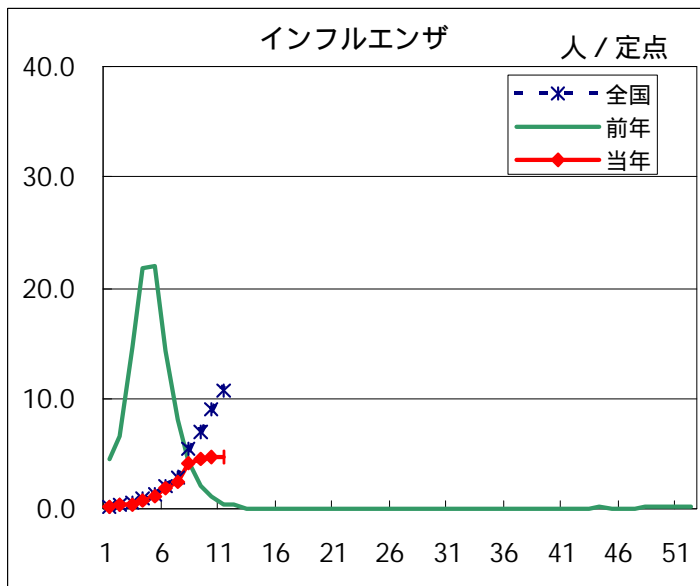
保健所別累計表 (2001年11週)

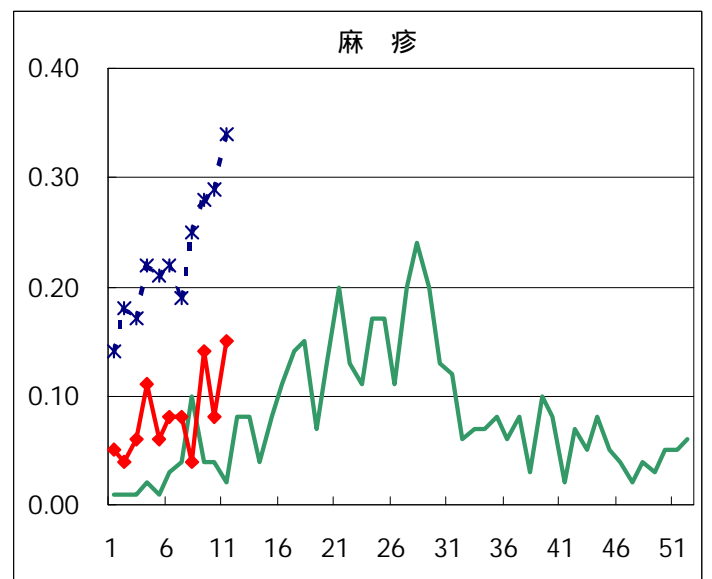
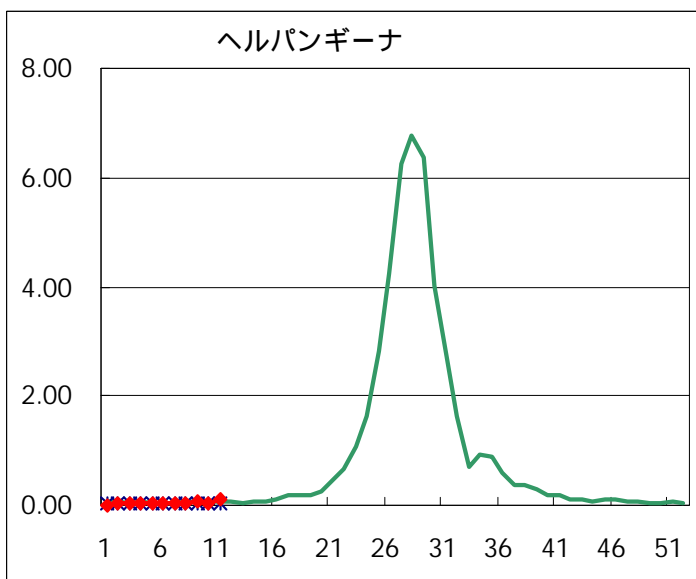
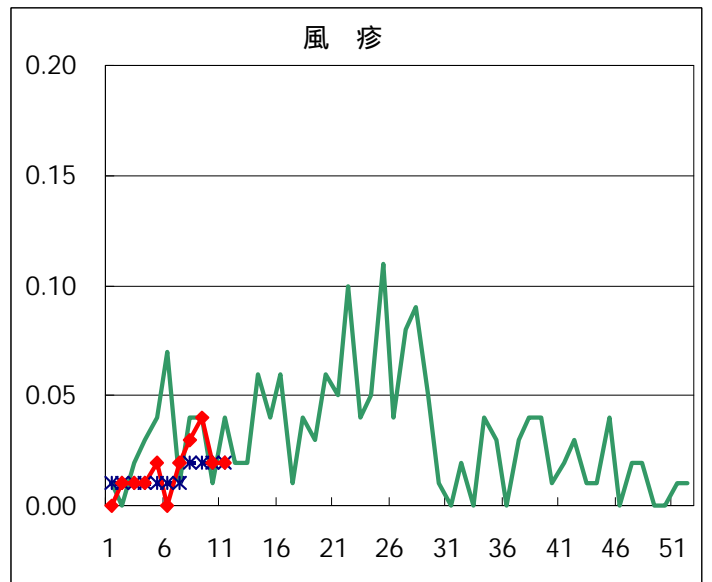
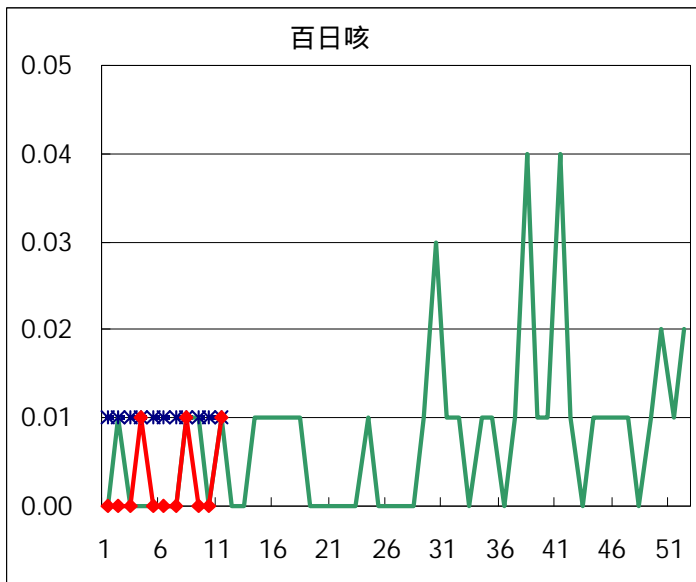
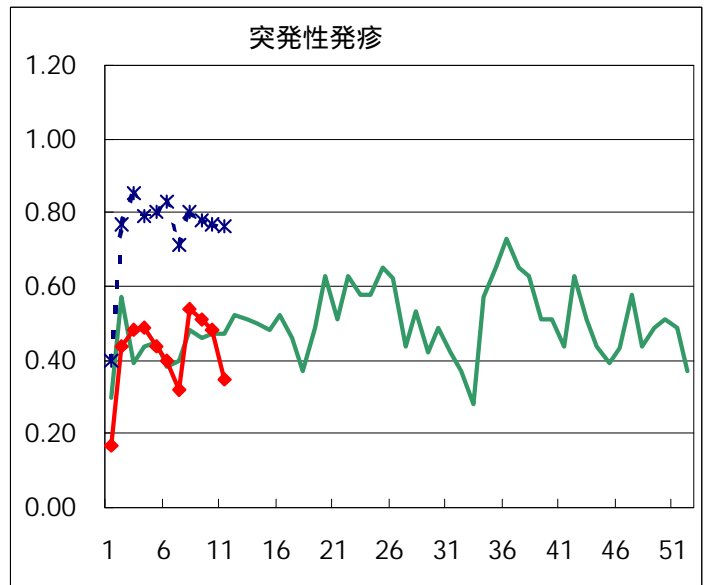
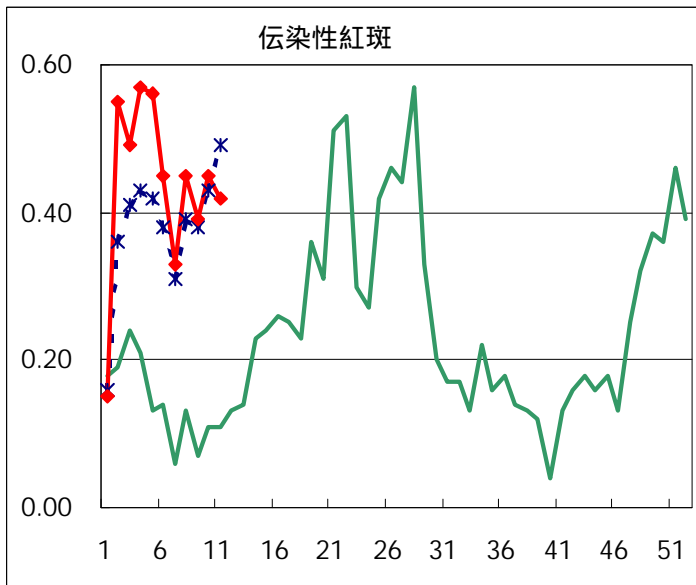
	インフル エンザ	咽頭 結膜熱	A群溶血性 レンサ球菌咽頭炎	感染性 胃腸炎	水痘	手足口病	伝染性 紅斑	突発性 発疹	百日咳	風疹	ヘルパン ギーナ	麻疹 (成人以外)	流行性 耳下腺炎	急性出血 性結膜炎	流行性 角結膜炎	不明 発疹症	MCLS	合計
八王子	23		2	6	18		3	1		3		9	5					70
町田	26		5	44	10		1	1			5		3			2		97
島しょ	25				4								10					39
多摩川	21			26	3		1	4				2	2					59
秋川	39		7	21	11	1		5					12					96
南多摩	19	1	2	31	4						7		4					68
多摩立川	36		2	19	3		2		1									63
村山大和	20			6	3										1			30
府中小金井	24		2	5	3			1					3					38
狛江調布	2			13	5			1					1					22
三鷹武蔵野	17			13	3		4						1					38
多摩小平	81		1	30	4		1	2										119
多摩東村山	26		5	45	2		1	3					4					86

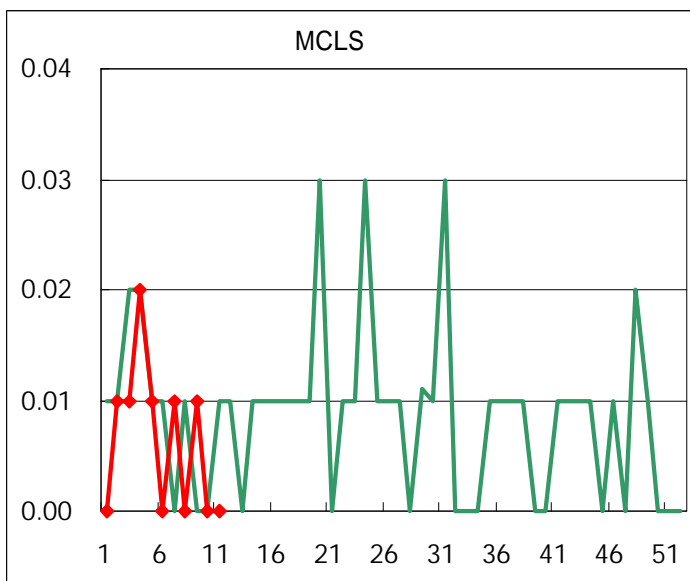
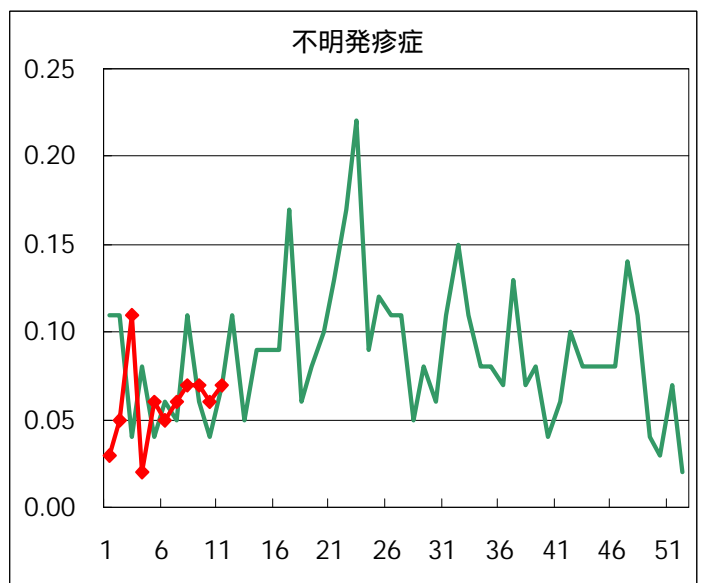
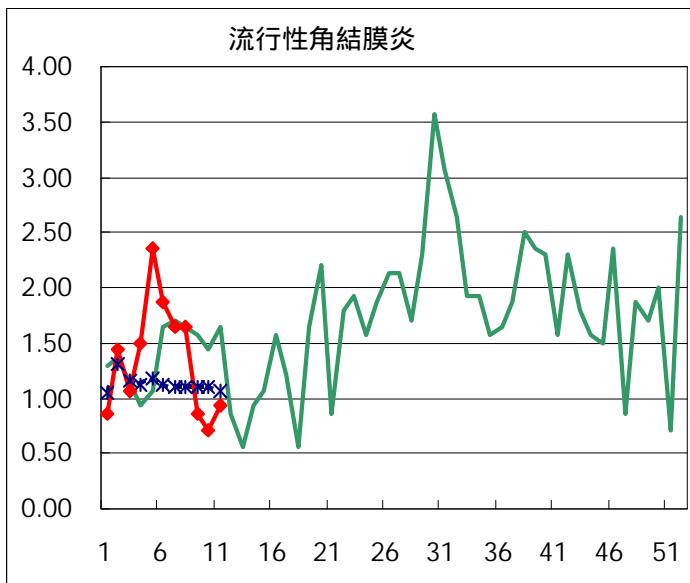
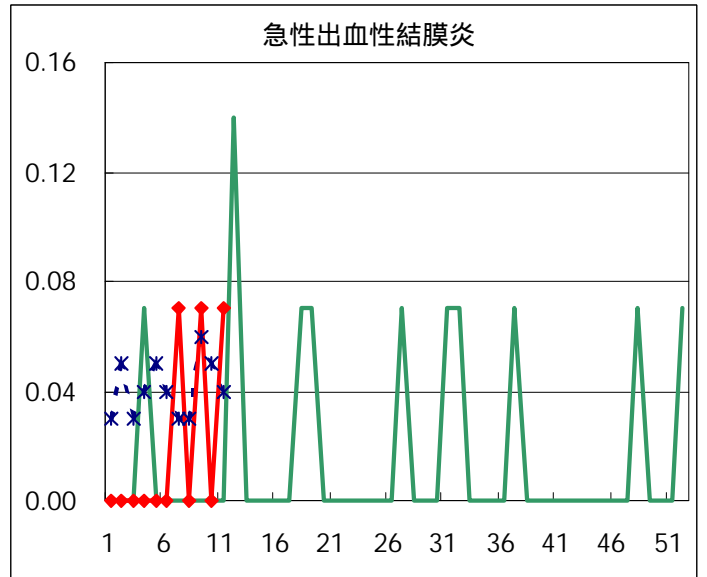
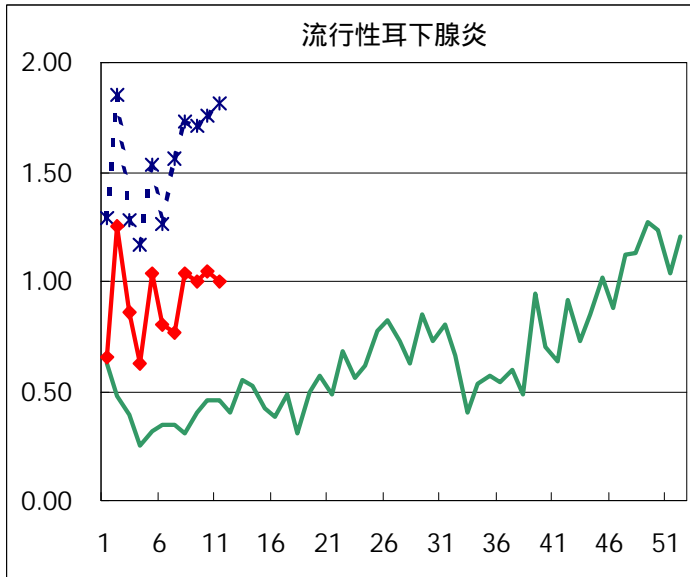
東京都合計	820	4	63	970	177	3	60	50	1	3	16	21	142	1	13	10	-	2354
定点当り報告数	4.61	0.03	0.44	6.83	1.25	0.02	0.42	0.35	0.01	0.02	0.11	0.15	1.00	0.07	0.93	0.07	-	



# 疾病別グラフ







疾病別の定点医療機関数	
疾病	医療機関数
インフルエンザ	178
急性出血性結膜炎	14
流行性角結膜炎	
急性脳炎	25
細菌性髄膜炎	
無菌性髄膜炎	
マイコプラズマ肺炎	
クラミジア肺炎	
成人麻疹	142
上記を除く疾病	

