

2001年第12週報告分

- 発生動向総覧 / 調査票通信
- 全数届出患者数一覧表
- 定点報告疾患集計表
- 疾病別グラフ
- 年齢階級別累計表
- 保健所別累計表

東京都結核・感染症発生動向調査企画委員会

事務局:東京都立衛生研究所疫学情報室

電話:03-3363-3213(直通)

FAX:03-5332-7365

E-mail: idsc@tokyo-eiken.go.jp

アドレス: www.tokyo-eiken.go.jp/IDSC/



(全数情報)

細菌性赤痢 1件はバングラディッシュへの渡航歴があった疑似症患者だった。

腸管出血性大腸菌感染症 6件はいずれもO157で、VT2が2件、VT1 + VT2が3件、不明が1件だった。溶血性尿毒症症候群と報告された2歳女児は下痢、血便、おう吐、低蛋白血症、乏尿があった。

アメーバ赤痢が1件届出されたが、感染地域 経路不明である。

ジアルジア症が2件届出された。経口感染が1件(推定感染地域:パラグアイ)、感染地域 経路不明が1件だった。

マラリア 1件は熱帯熱マラリアで、タンザニアでの感染が推定されている。

(推定される感染地域は、医師の届出によるものです。)

(定点情報)

インフルエンザは更に減少し定点あたり3.68である。

感染性胃腸炎、流行性耳下腺炎、伝染性紅斑の報告が多い。

(病原体情報)

- ・ 定点病院から搬入された溶血性レンサ球菌3株はT-12型(2件)および28型(1件)で、MRSAはコアグラ-ゼ型(5件)および型(1件)で、MSSA1株はコアグラ-ゼV型が検出されている。
- ・ インフルエンザ、上気道炎、脳症、急性播種性脳脊髄炎、髄膜炎などの患者14名の咽頭拭い液および髄液から、A型連型9件、B型5件のインフルエンザウイルスが、またアデノウイルス3件も同時に検出されている。
- ・ 上気道炎の患者からRSウイルスが検出されている。
- ・ インフルエンザに流行性角結膜炎を合併した患者および不明発疹症患者の咽頭拭い液からそれぞれアデノウイルス3型が検出されている。
- ・ 流行性耳下腺炎の患者の咽頭拭い液からムンプスウイルスが検出されている。
- ・ 歯肉炎、扁桃炎の患者各1名から単純ヘルペスウイルス1型が検出されている。
- ・ 伝染性紅斑患者の咽頭拭い液からパルボウイルスB19が検出されている。
- ・ 胃腸炎の患者4名のうち2名からロタウイルスが、1名からSRSVが、1名からアデノウイルス40/41型が検出されている。
- ・ 感染性胃腸炎集団発生4事例の検体83件のうち1事例の6検体中2件からSRSVが、他の1事例の患者および関係者57検体中35件からロタウイルスが検出された。
- ・ 多摩支所に搬入された感染性胃腸炎の検体4件のうち1件からロタウイルスが検出された。

・多摩支所に搬入されたインフルエンザ疑い患者の咽頭拭い液12件のうち1件(府中市、4歳 男)からB型のインフルエンザウイルスが検出された。

(その他の情報)

インフルエンザによる死亡の報告は3名(全員男、53歳、65歳、89歳)になった。

今冬季都立衛生研究所の検査で検出されたインフルエンザウイルスは、感染症発生動向調査定点からは102件で、その内訳はAソ連型(AH1)38件、A香港型(AH3)17件、B型47件である。このうち脳症からはA香港型が2件、Aソ連型が4件、B型が3件検出されている。また髄膜炎、脳症などの患者の4名の髄液からAソ連型インフルエンザウイルスが検出されている。一方、学校集団発生からは67件検出されており、その内訳はAソ連型(AH1)42件、A香港型(AH3)10件、B型15件である。

上下気道炎・インフルエンザの検体が約40%を占め、その他、脳・神経疾患、胃腸炎、発疹性疾患などの検体が搬入されている。

調査票通信

定点医療機関からのコメントを掲載

荒川区

不明発疹症例は異型リンパ球が増加しており、伝染性単核球症と診断した。

事務局からのお知らせ】

今週の週報から疾病別グラフを前の方に掲載し
頁立てを変更しました。

全数届出患者数一覧表 2001年12週

分類	疾病名	東京都分(報告週)				全国分(診断週)
		9週	10週	11週	12週	12週
一類	エボラ出血熱					
	クリミア・コンゴ出血熱					
	ペスト					
	マ-ルブルグ病					
	ラッサ熱					
二類	コレラ			1		1
	細菌性赤痢	4	5	4	1	9
	腸チフス					1
	パラチフス		2			
	急性灰白髄炎					
	ジフテリア					
三類	腸管出血性大腸菌感染症	1		1	6	29
四類 (全数届出)	アメ-バ赤痢	2	4	9	1	3
	エキノкокクス症					
	黄熱					
	オウム病	1				
	回帰熱					
	ウイルス性肝炎(急性肝炎)	1	4			4
	Q熱					
	狂犬病					
	クリプトスポリジウム症					
	クロイツフェルト・ヤコブ病					
	劇症型溶血性レンサ球菌感染症					
	後天性免疫不全症候群	10	10	7	6	3
	コクシジオイデス症					
	ジアルジア症	3	3	1	2	1
	腎症候性出血熱					
	髄膜炎菌性髄膜炎					
	先天性風疹症候群					
	炭疽					
	ツツガムシ病	1				
	デング熱	1	1			1
	日本紅斑熱					
	日本脳炎					
	乳児ボツリヌス症					
	梅毒		4	5	3	4
	破傷風					
	バンコマイシン耐性腸球菌感染症					
	ハンタウイルス肺症候群					
Bウイルス病						
ブルセラ症						
発疹チフス						
マラリア				1		
ライム病						
レジオネラ症					1	

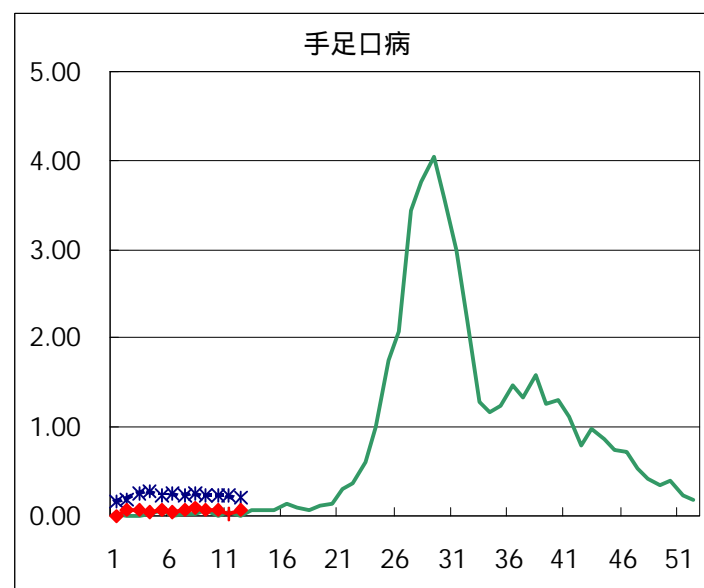
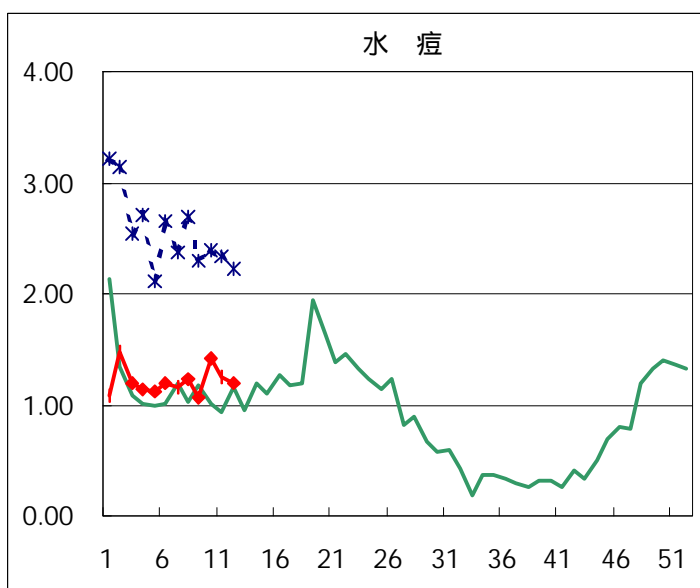
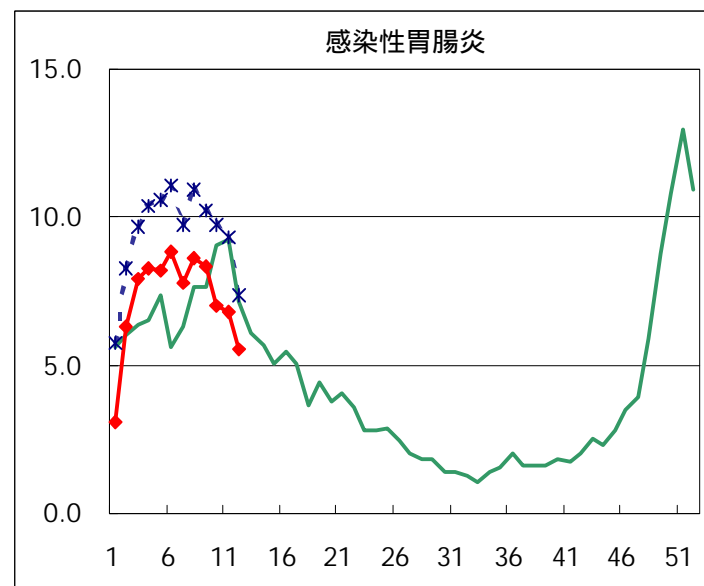
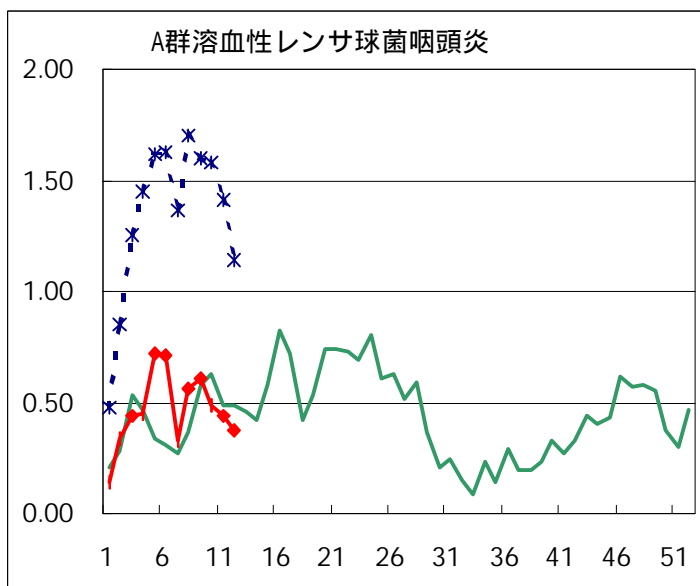
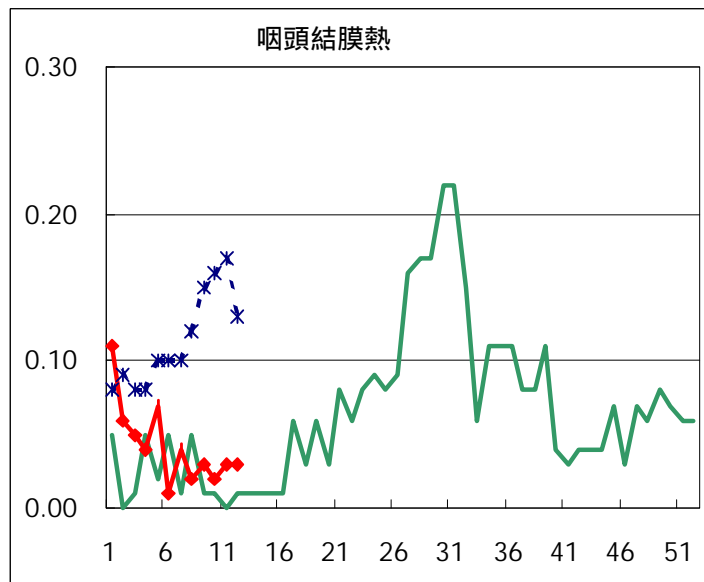
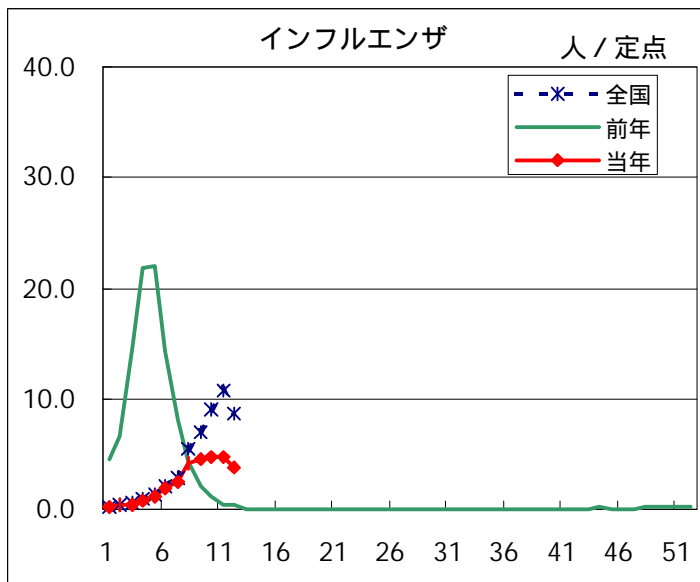
東京都分の集計は、医師からの追加届出により増加することがあります(2001/03/30集計)

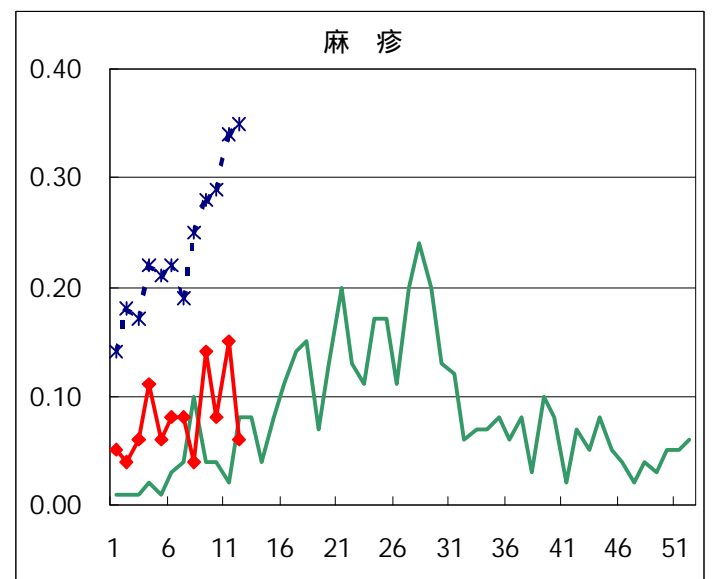
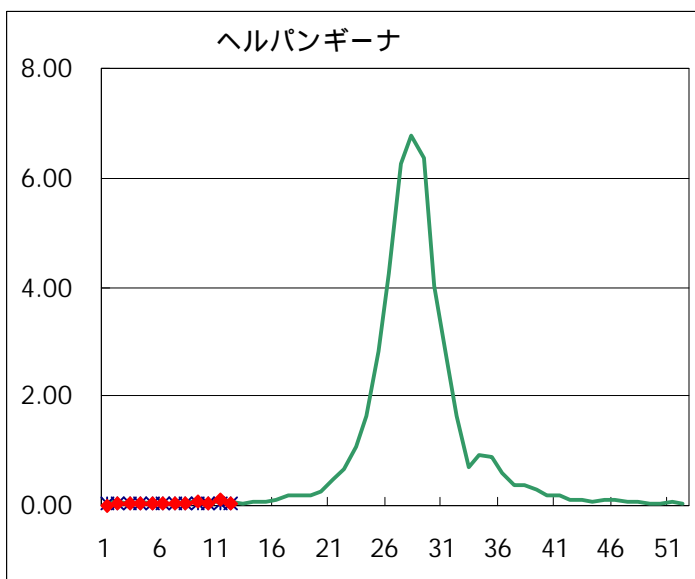
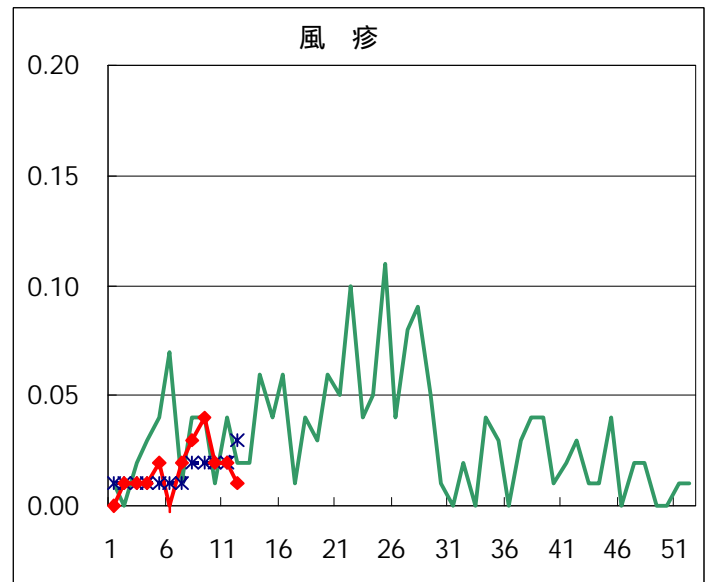
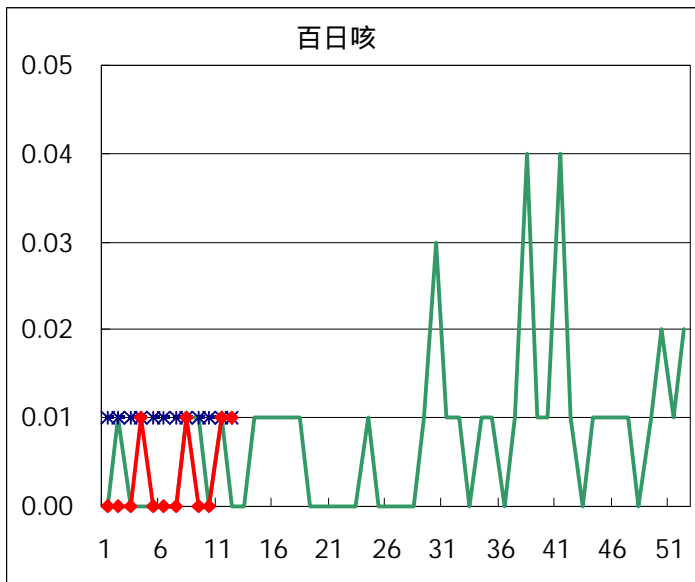
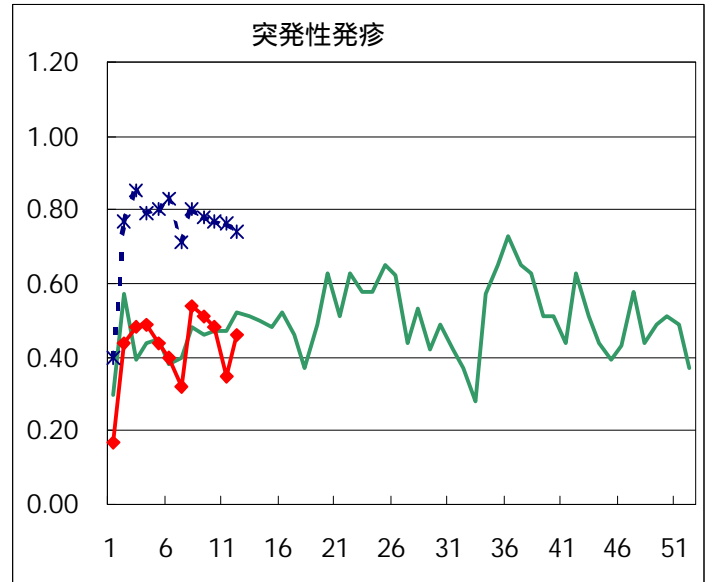
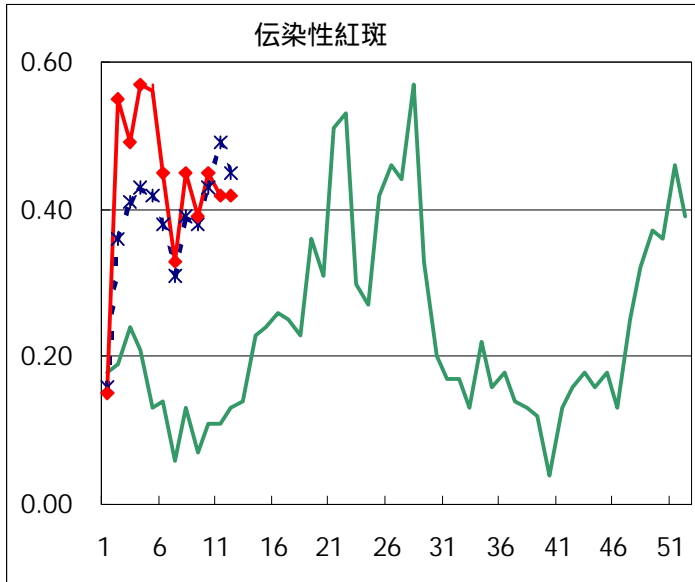
定点報告疾病集計表（男女別）

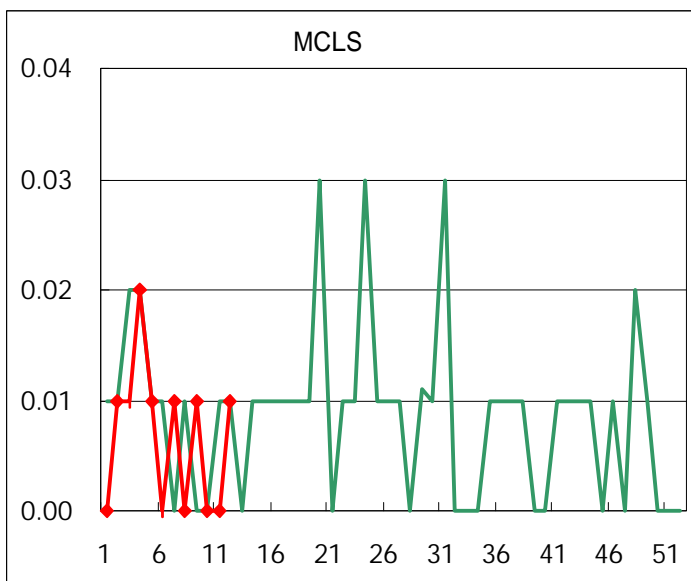
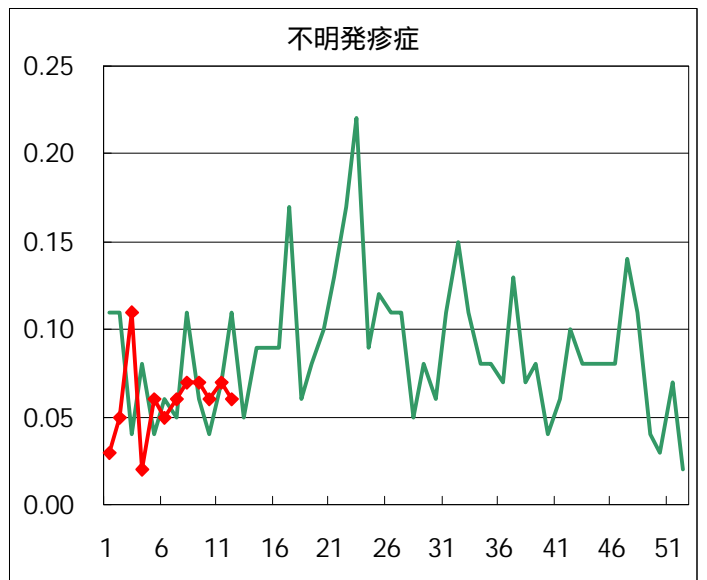
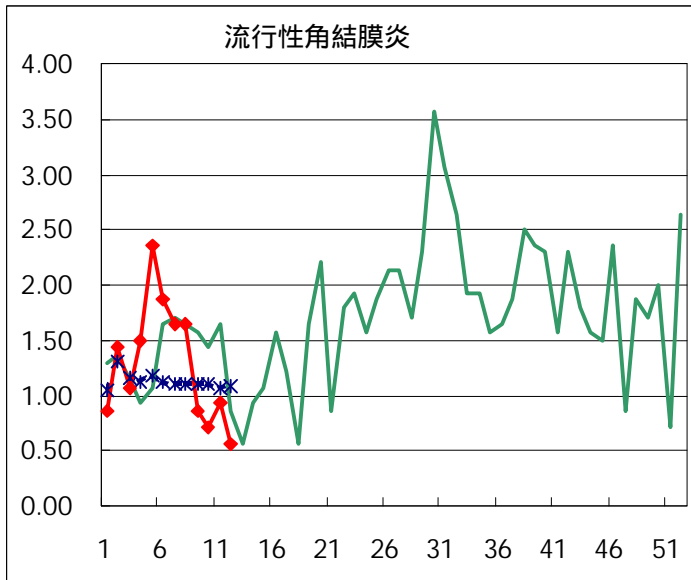
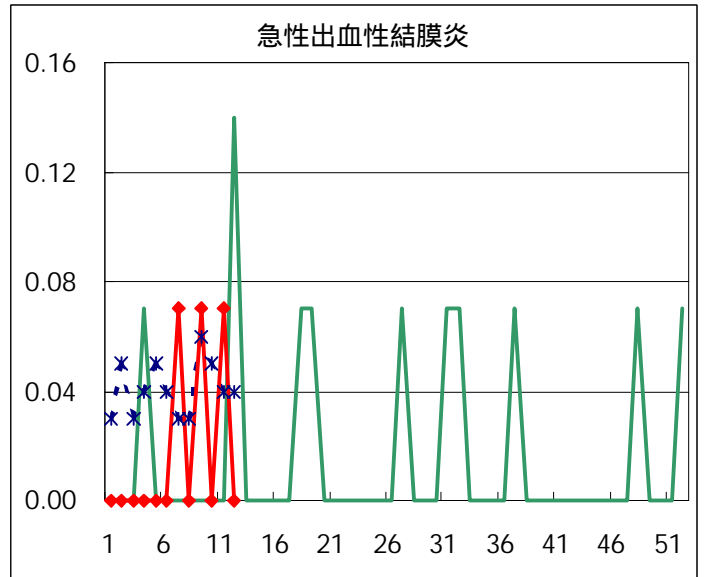
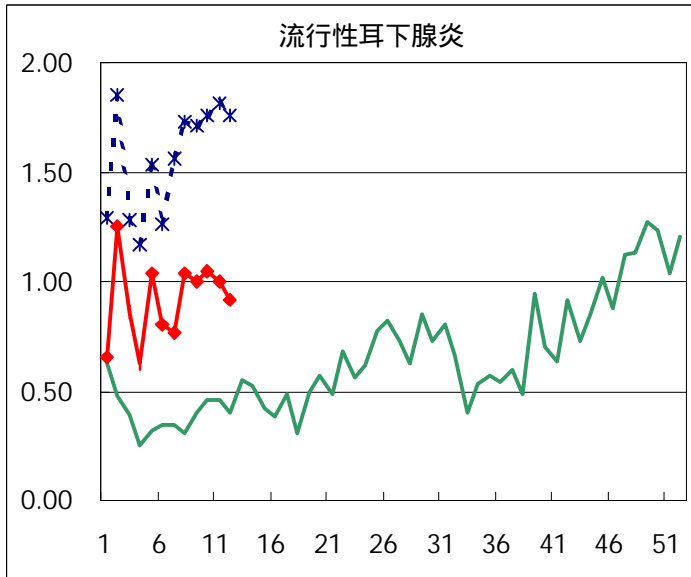
疾病名	性	2001年 週				累計
		9	10	11	12	
インフルエンザ	男	401	400	391	343	1535
	女	388	431	429	312	1560
咽頭結膜熱	男	2	3	2	1	8
	女	2		2	3	7
A群溶血性レンサ球菌咽頭炎	男	44	31	30	24	129
	女	42	39	33	29	143
感染性胃腸炎	男	596	512	488	412	2008
	女	585	481	482	374	1922
水痘	男	75	105	86	88	354
	女	76	97	91	83	347
手足口病	男	5	5	2	4	16
	女	4	7	1	8	20
伝染性紅斑	男	26	41	29	34	130
	女	29	23	31	26	109
突発性発疹	男	37	32	28	42	139
	女	36	36	22	24	118
百日咳	男			1		1
	女				1	1
風疹	男	3	3	1	1	8
	女	3		2	1	6
ヘルパンギーナ	男	4	3	10	3	20
	女	4	1	6	1	12
麻疹(成人以外)	男	14	6	10	3	33
	女	6	6	11	6	29
流行性耳下腺炎	男	71	75	85	68	299
	女	71	74	57	62	264
不明発疹症	男	6	6	4	5	21
	女	4	2	6	3	15
MCLS	男				1	1
	女	1				1
急性出血性結膜炎	男	1				1
	女			1		1
流行性角結膜炎	男	7	4	5	4	20
	女	5	6	8	4	23
急性脳炎（日本脳炎を除く）	男					
	女					
細菌性髄膜炎	男		2			2
	女					
無菌性髄膜炎	男		1		1	2
	女					
マイコプラズマ肺炎	男					
	女					
クラミジア肺炎（オウム病は除く）	男					
	女					
成人麻疹	男		1		2	3
	女		1			1

「累計」欄は、当週を含む過去4週分の合計を示したものです。空欄は、報告がなかったことを示しています。

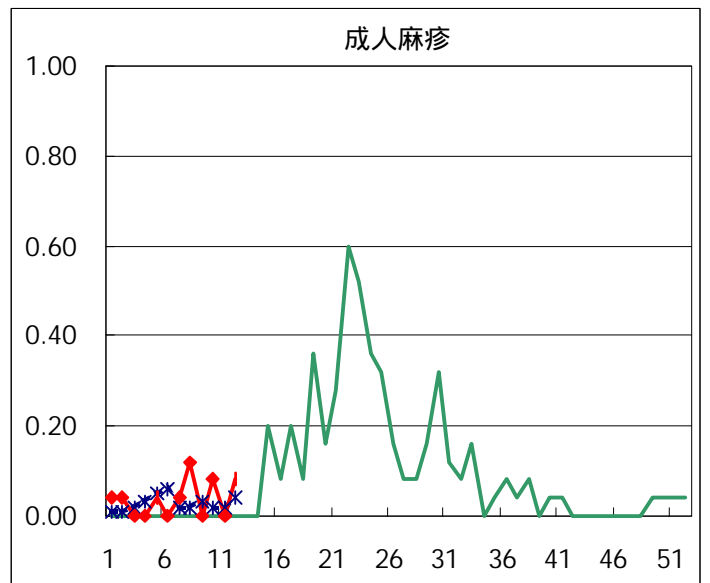
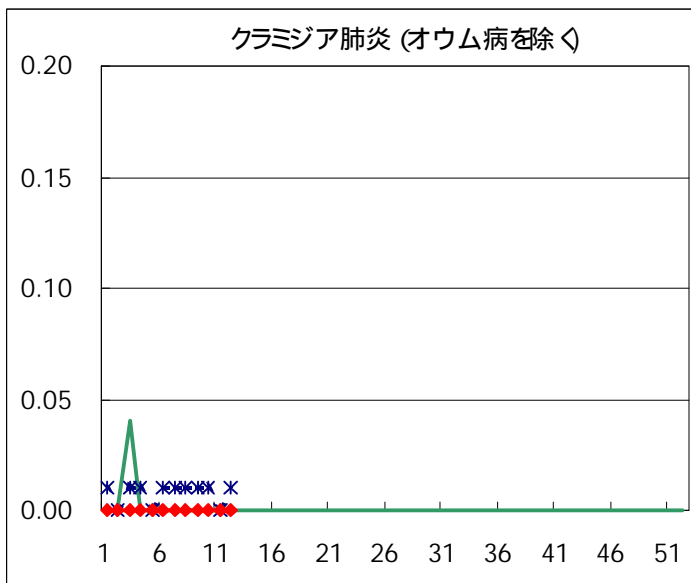
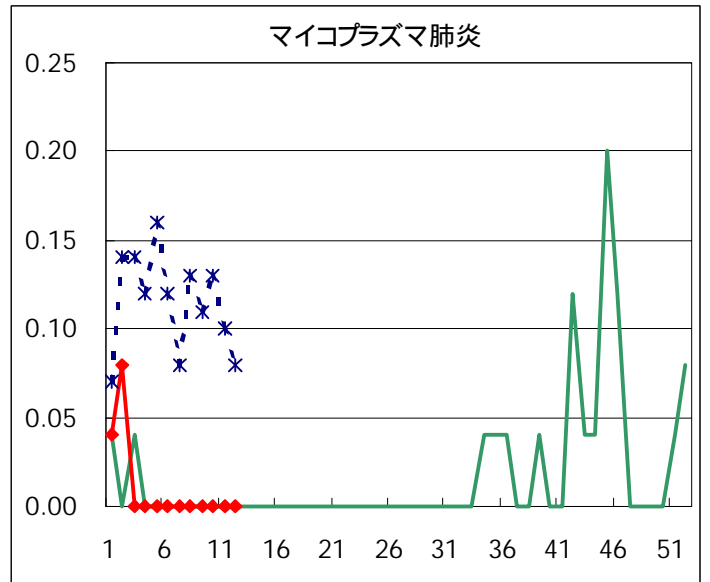
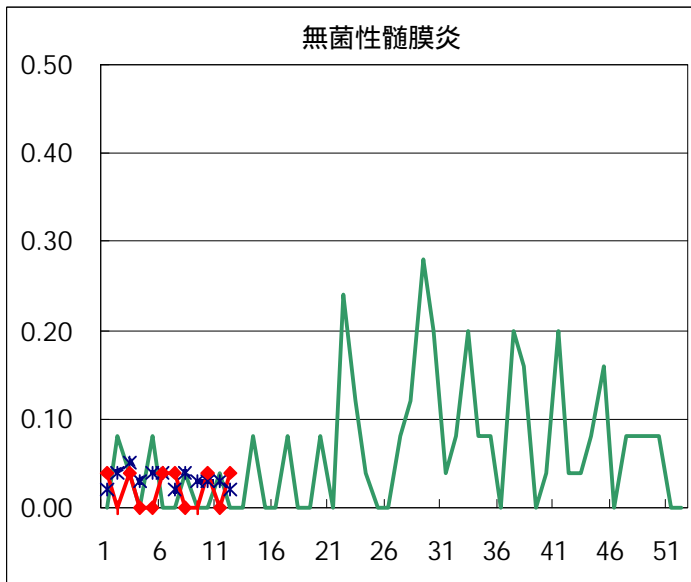
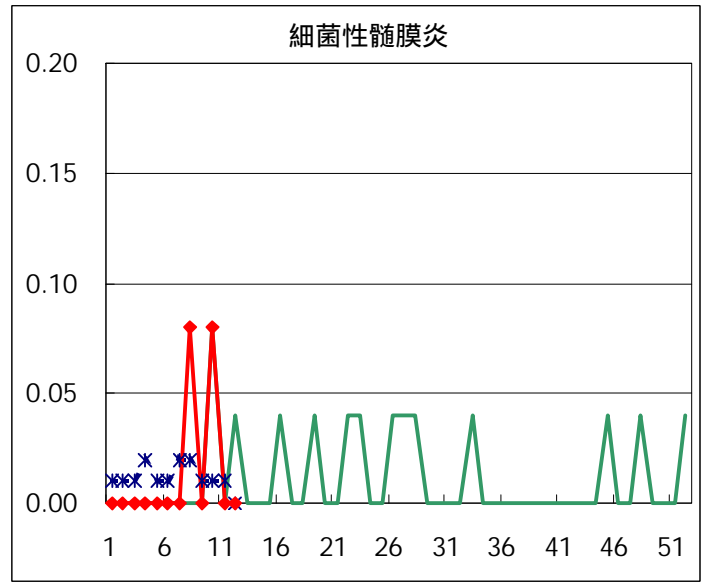
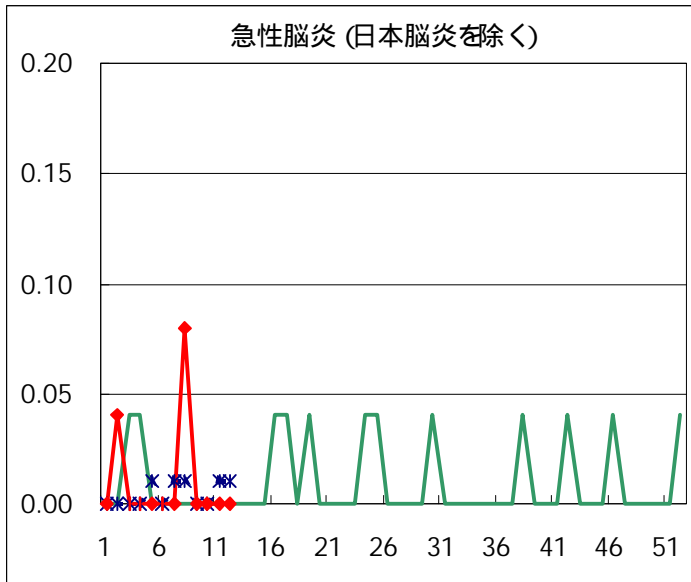
疾病別グラフ







疾病別の定点医療機関数	
疾病	医療機関数
インフルエンザ	178
急性出血性結膜炎	14
流行性角結膜炎	
急性脳炎	25
細菌性髄膜炎	
無菌性髄膜炎	
マイコプラズマ肺炎	
クラミジア肺炎	
成人麻疹	142
上記を除く疾病	



年齢階級別累計表(2001年12週)

	インフル エンザ	咽頭 結膜熱	A群溶血性 レンサ球菌咽頭炎	感染性 胃腸炎	水痘	手足口病	伝染性 紅斑	突発性 発疹	百日咳	風疹	ヘルパン ギーナ	麻疹 (成人以外)	流行性 耳下腺炎	急性出血 性結膜炎	流行性 角結膜炎	不明 発疹症	MCLS
～6ヶ月	2			3	4			7					1				
～1歳	3			36	11	1	3	35			1		1			4	
1歳	32		1	89	29	4	3	20			1	2	4				
2歳	32		1	77	34	2	2	3			1		8			1	1
3歳	38	1	5	65	14		6			1			12				
4歳	40		5	66	21	4	11					1	22			1	
5歳	58	1	11	59	20	1	11						22			1	
6歳	48	2	3	66	14		9						22				
7歳	37		9	52	9		3	1					8				
8歳	43		6	36	4		2					2	8				
9歳	10		4	36	4		3				1	1	6				
10～14歳	55		5	54	4		5		1			3	7				
15～19歳	25		1	23									1				
20～29歳	74		2	124	3		2			1			8		3	1	
30～39歳	81														3		
40～49歳	39														1		
50～59歳	26																
60～69歳	8														1		
70～79歳	2																
80歳以上	2																
合計	655	4	53	786	171	12	60	66	1	2	4	9	130	0	8	8	1
先週比	-165	0	-10	-184	-6	9	0	16	0	-1	-12	-12	-12	-1	-5	-2	1

注：小児科定点把握対照の疾病のうち、「20～29歳」は「20歳以上」と読み替える。

眼科疾患のうち、「70～79歳」は「70歳以上」と読み替える。

保健所別累計表 (2001年12週)

	インフル エンザ	咽頭 結膜熱	A群溶血性 レンサ球菌咽頭炎	感染性 胃腸炎	水痘	手足口病	伝染性 紅斑	突発性 発疹	百日咳	風疹	ヘルパン ギーナ	麻疹 (成人以外)	流行性 耳下腺炎	急性出血 性結膜炎	流行性 角結膜炎	不明 発疹症	MCLS	合計
中央	1			2	6	1												10
日本橋				1														1
世田谷	43			55	11		1	8					8			1		127
渋谷区	22			29	3	1	1	2					3					61
池袋				3							1							4
長崎				7				2										9
荒川	11			13			1										1	26
足立	20			38	5		2	1					8					74
葛飾	23		10	25	14		5	3				1	4					85
江戸川	5			25	2		1	1					3					37
小岩	6			5				3					1					15
台東	17			2	29	4	2	7	3				4					68
目黒区				1	9	4		1										15
大田区	11			5	56	6	1	4	6				7			1		97
杉並	7			18	1								6					32
北区	39			1	22	11	1	2	4				10					90
板橋区	19			32	4		4						4					63
みなと	1			3	4			1							1			10
中野区	26			42	4		4	2					5			1		84
新宿区	15			1	29	8		2		1			4		2			62
品川区	12			39	5		7	4	1				4			2		74
千代田	13			9	1								2					25
練馬区	24			2	20	9	3	4	2				10					74
文京	25			3	24								2		3			57
墨田区	3			8	1		2				1							15
江東区	10	1		7	38	6	1	1					1		1			66

保健所別累計表 (2001年12週)

	インフル エンザ	咽頭 結膜熱	A群溶血性 レンサ球菌咽頭炎	感染性 胃腸炎	水痘	手足口病	伝染性 紅斑	突発性 発疹	百日咳	風疹	ヘルパン ギーナ	麻疹 (成人以外)	流行性 耳下腺炎	急性出血 性結膜炎	流行性 角結膜炎	不明 発疹症	MCLS	合計
八王子	14			15	4							6						39
町田	33		4	25	4		1	1			2							70
島しょ	30				8								8					46
多摩川	40		1	28	6	1	1	1				1	3					82
秋川	25		3	23	8		1	3					8					71
南多摩	16		1	14	3		2	4					6					46
多摩立川	15		3	15			3					1	3					40
村山大和	9			3	3			2					5		1	1		24
府中小金井	19		5	3	3	1		1					3			1		36
狛江調布	4	1		9	14								2					30
三鷹武蔵野	7		1	10	3	1	3	1					2					28
多摩小平	62		1	24	4		2	6					1				1	101
多摩東村山	28	2	2	36	2		1	1		1			3					76

東京都合計	655	4	53	786	171	12	60	66	1	2	4	9	130	-	8	8	1	1970
定点当り報告数	3.68	0.03	0.37	5.54	1.20	0.08	0.42	0.46	0.01	0.01	0.03	0.06	0.92	-	0.57	0.06	0.01	