

2001年第13週報告分

- 発生動向総覧/調査票通信/保健所通信
- 全数届出患者数一覧表
- 定点報告疾患集計表
- 疾病別グラフ
- 年齢階級別累計表
- 保健所別累計表

東京都結核・感染症発生動向調査企画委員会

事務局:東京都立衛生研究所疫学情報室

電話:03-3363-3213(直通)

FAX:03-5332-7365

E-mail: idsc@tokyo-eiken.go.jp

アドレス: www.tokyo-eiken.go.jp/IDSC/



(全数情報)

細菌性赤痢 3件は、ソネ 2件、不明 1件である。ソネ 2件は、それぞれベトナム、インドでの感染が、不明の 1件は、ネパールでの感染が推定されている。

腸管出血性大腸菌感染症 3件はいずれも O157VT1+VT2 で、有症状が 1件、無症状が 2件であった。12週に報告のあった患者の同行者調査により判明したもので、サイパンでの感染が推定されている。

ジアルジアは 1件で、肝膿瘍を起こしており、推定感染地はタイ、ラオス、カンボジアである。

バンコマイシン耐性腸球菌感染症は 1件で、Van 遺伝子については、調査中である。

マラリアの届出は 2件で、1件は三日熱マラリアでインドでの感染が推定され、もう1件は、熱帯熱マラリアでカナリア諸島、シエラレオネ、フィリピンでの感染が推定されている。

急性ウイルス性肝炎の届出は 5件で、A型 1件、B型 2件、C型 2件であった。

後天性免疫不全症候群の届出は 7件、梅毒の届出は 1件であった。

(推定される感染地域は、医師の届出によるものです。)

(定点情報)

インフルエンザはピ - クを過ぎ定点あたり 2.02 である。

流行性耳下腺炎、伝染性紅斑の報告が多い。

多摩地区の 1 定点から 9 名の麻疹が報告された。

(病原体情報)

- ・ 定点病院から搬入された溶血性レンサ球菌 2 株は T - 25 型および UT で、MRSA 8 株中 1 株はコアグラ - ゼ 型、7 株はコアグラ - ゼ 型が検出されている。
- ・ インフルエンザ、上気道炎の患者 9 名のうち 5 名の咽頭拭い液からインフルエンザウイルス (A ソ連型 1 件、A 香港型 2 件、B 型 2 件) が、2 名から RS ウイルス、2 名からアデノウイルスが検出されている。
- ・ プ - ル熱患者の結膜拭い液、肺炎患者の咽頭拭い液からそれぞれアデノウイルス 3 型が検出されている。
- ・ 髄膜炎患者の髄液からエンテロウイルス遺伝子が検出されている。
- ・ 突発性発疹患者 2 名の咽頭拭い液からそれぞれ、ヒトヘルペスウイルス 6 型が検出されている。
- ・ 伝染性紅斑患者の血清からパルボウイルス B 19 特異 IgM / IgG 抗体が、末梢リンパ球からもパルボウイルス B 19 遺伝子が検出された。また、不明発疹症患者の咽頭拭い液からもパルボウイルス B 19 遺伝子が検出されている。

- ・胃腸炎の患者 5名のうち、3名の便からロタウイルスが、1名の便からSRSVが、1名の咽頭拭い液からアデノウイルスが検出されている。
- ・感染性胃腸炎集団発生 5事例の検体 22件のうち、1事例の検体 2件からSRSVが、他の 1事例の検体 14件中 6件からロタウイルスが検出された。
- ・多摩支所に搬入された感染性胃腸炎の 3名のうち 2名からロタウイルスが、1名からアデノウイルス 40/ 41が検出された。
- ・多摩支所に搬入されたインフルエンザ疑い患者の咽頭拭い液 16件のうち 2件 (府中市、5歳男、武蔵村山市、31歳男)からB型、1件 (武蔵村山市、26歳男)からA香港型のインフルエンザウイルスが検出された。

(その他の情報)

インフルエンザによる死亡例の報告が更に 1名 (89歳女性)追加され 4名となった。

今冬季都立衛生研究所の検査で検出されたインフルエンザウイルスは、感染症発生動向調査定点からは 110件で、その内訳はAノ連型 (AH1)39件、A香港型 (AH3)20件、B型 51件である。このうち脳症からは A香港型が 2件、Aノ連型が 4件、B型が 3件検出されている。また髄膜炎、脳症などの患者 8名の髄液から Aノ連型、B型各 4件が検出されている。

上下気道炎・インフルエンザの検体が約 40%を占め、その他、脳・神経疾患、胃腸炎、発疹性疾患などの検体が搬入されている。

調査票通信

定点医療機関からのコメントを掲載

品川区

近隣の保育園で 0 歳児の感染性胃腸炎多発・併設の学童クラブより感染の疑いあり。

調布市

- 1) 春休みに入って種々感染症も落ち着いてきました。
- 2) 5 6 歳女性 孫 (幼稚園児)より感染：インフルエンザ O I A 迅速テストで陽性 (A 及び B)。

府中市

インフルエンザ 4 件、3 月 2 6 日に採取した 4 歳男児の 1 件は衛生研究所で検査を行った結果、PCR でインフルエンザ B 型だった。

保 健 所 通 信

八王子保健所管内で、この春、麻疹の散発が続いています。

2月中旬

市内中学校の1クラスで5名の麻疹患者が発生した。

3月上～中旬

市内の専門学校の学生5名が市内の病院へ麻疹様の症状を訴えて来院し、うち4名が入院した。その後の血清抗体の上昇により麻疹の診断が確定された。

3月下～4月上旬

市内の定点小児科医院から9名の麻疹(0～10歳)の報告があった。

全数届出患者数一覧表 2001年13週

分類	疾病名	東京都分(報告週)				全国分(診断週)
		10週	11週	12週	13週	13週
一類	エボラ出血熱					
	クリミア・コンゴ出血熱					
	ペスト					
	マ-ルブルグ病					
	ラッサ熱					
二類	コレラ		1			1
	細菌性赤痢	5	4	1	3	13
	腸チフス					1
	パラチフス	2				
	急性灰白髄炎					
	ジフテリア					
三類	腸管出血性大腸菌感染症		1	6	3	38
四類 (全数届出)	アメ-バ赤痢	4	9	1		4
	エキノкокクス症					
	黄熱					
	オウム病					
	回帰熱					
	ウイルス性肝炎(急性肝炎)	4			5	8
	Q熱					
	狂犬病					
	クリプトスポリジウム症					
	クロイツフェルト・ヤコブ病					
	劇症型溶血性レンサ球菌感染症					1
	後天性免疫不全症候群	10	7	6	7	14
	コクシジオイデス症					
	ジアルジア症	3	1	2	1	3
	腎症候性出血熱					
	髄膜炎菌性髄膜炎					
	先天性風疹症候群					
	炭疽					
	ツツガムシ病					
	デング熱	1				
	日本紅斑熱					
	日本脳炎					
	乳児ポツリヌス症					
	梅毒	4	5	3	1	4
	破傷風					
	バンコマイシン耐性腸球菌感染症				1	2
	ハンタウイルス肺症候群					
Bウイルス病						
ブルセラ症						
発疹チフス						
マラリア			1	2	1	
ライム病						
レジオネラ症						

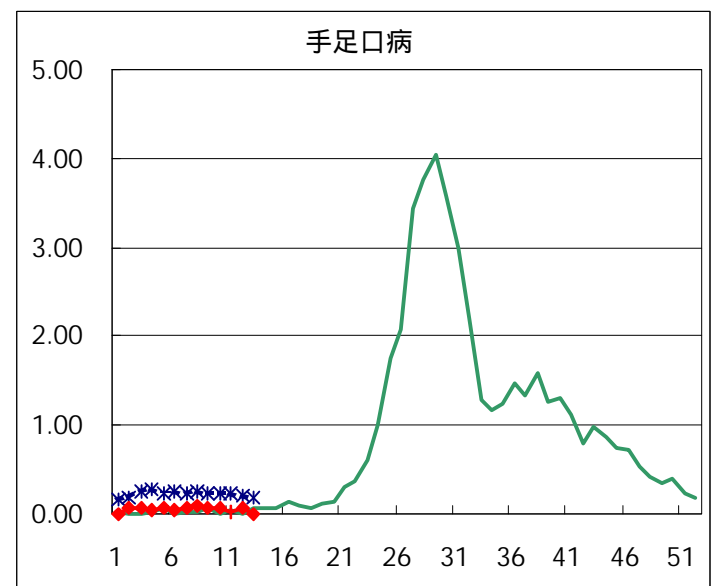
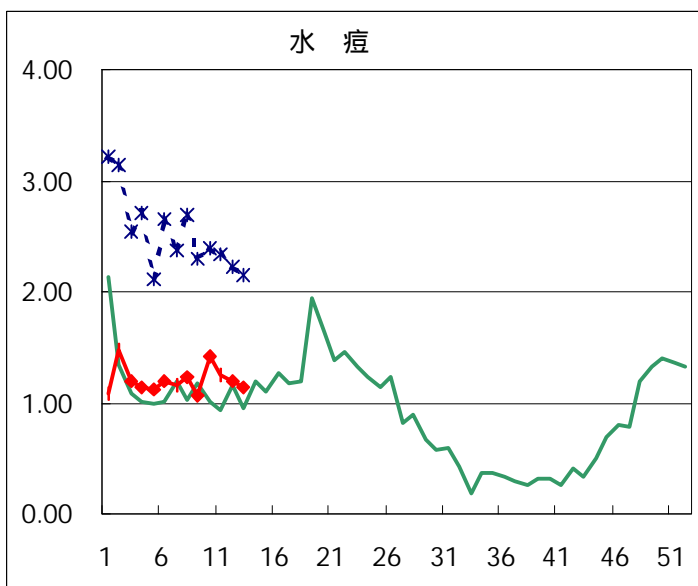
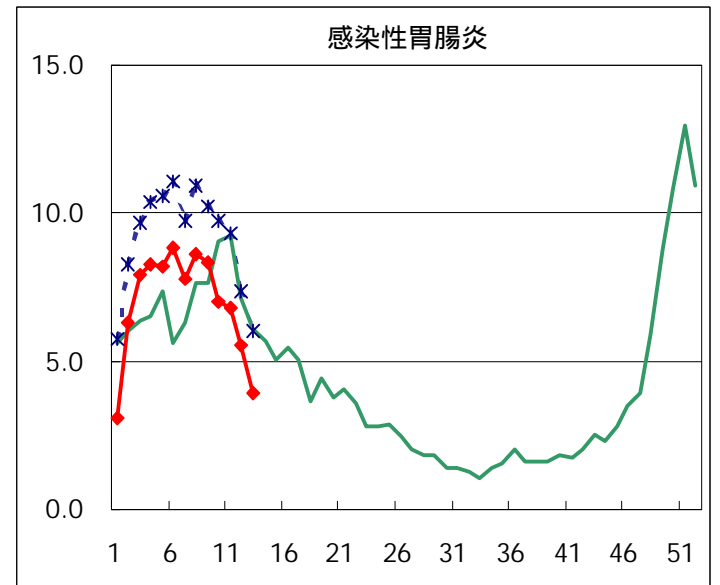
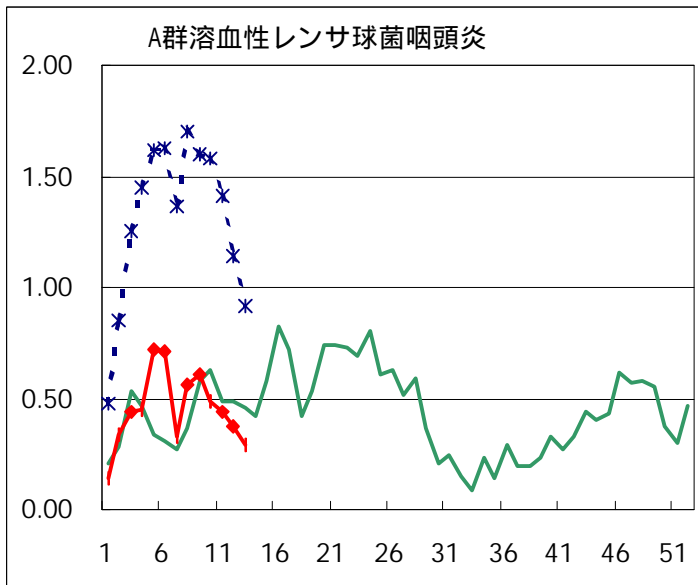
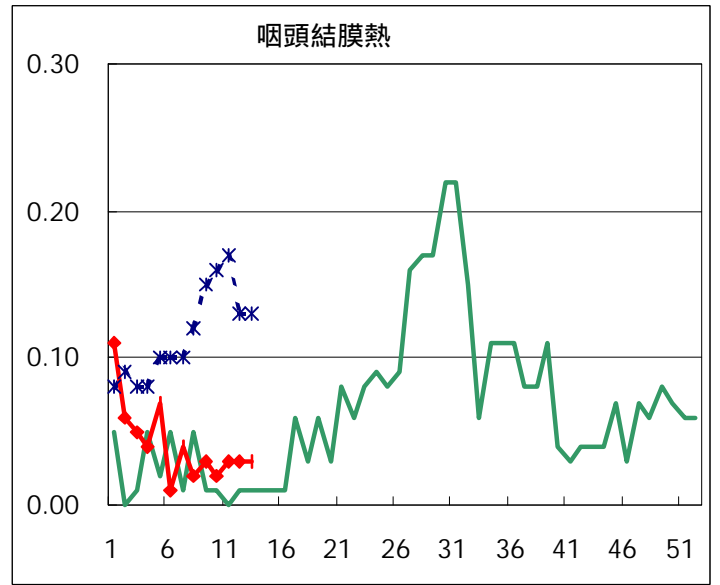
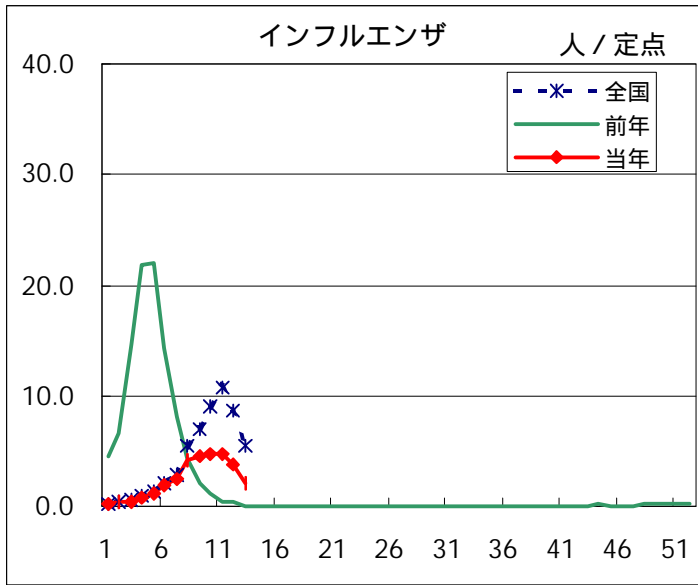
東京都分の集計は、医師からの追加届出により増加することがあります(2001/04/04集計)

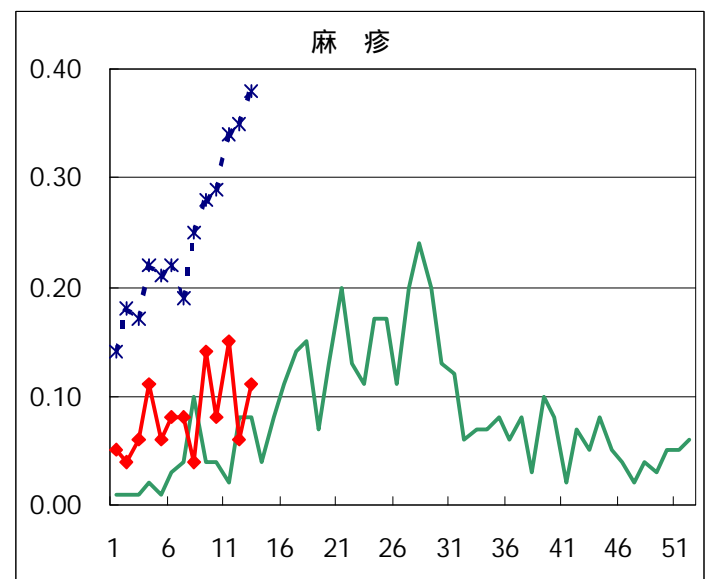
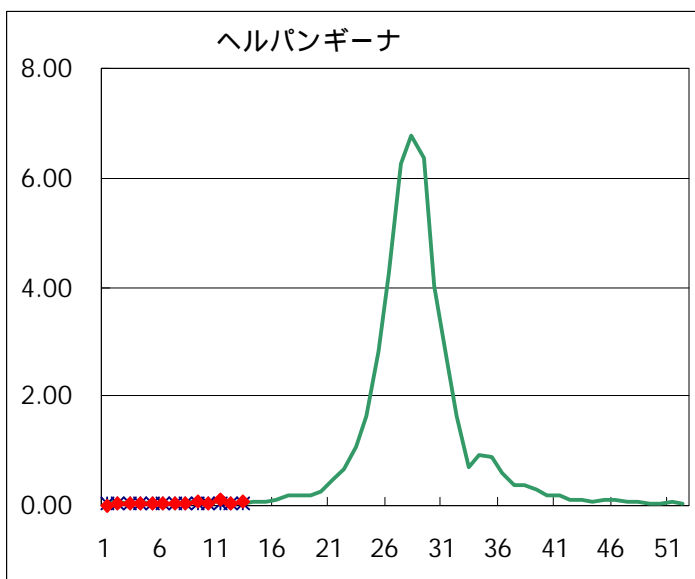
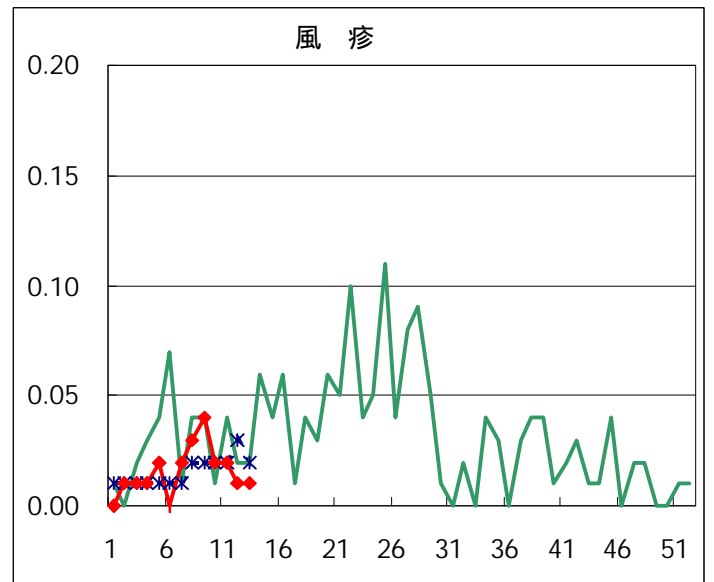
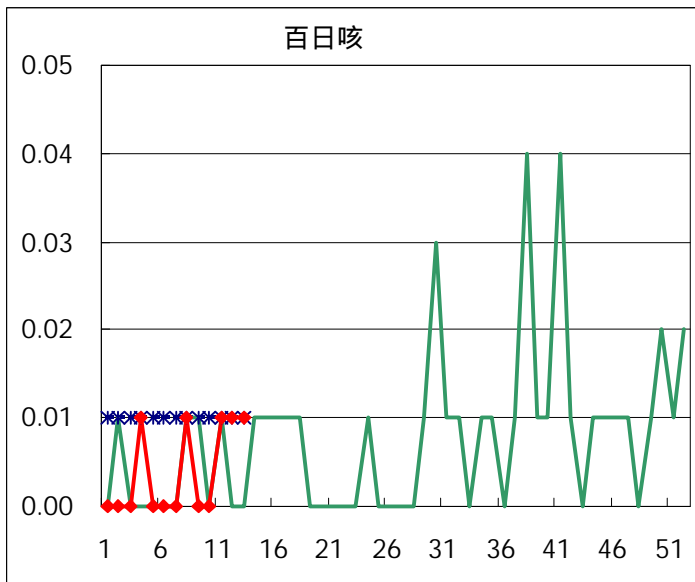
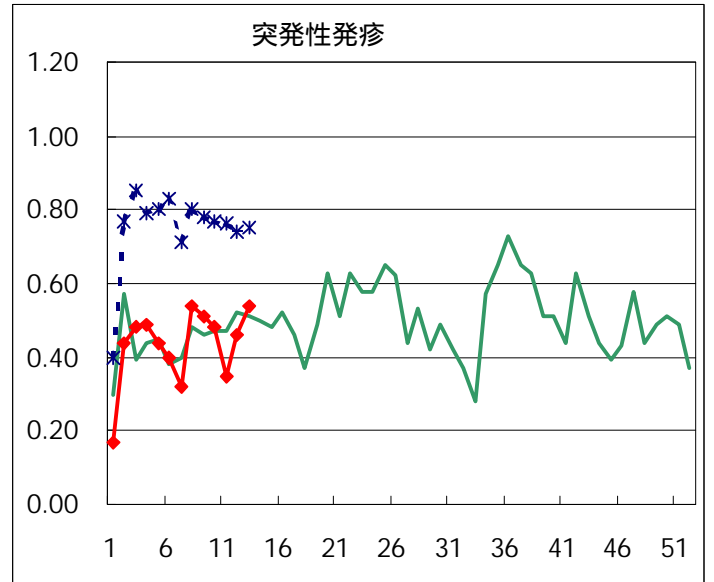
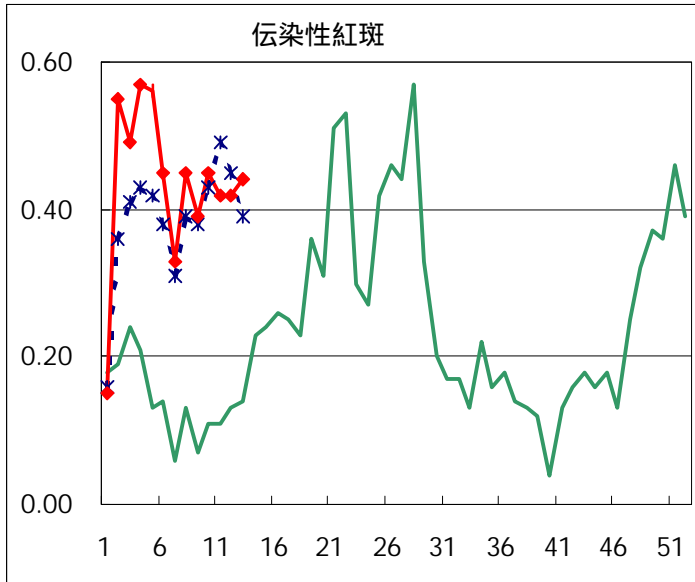
定点報告疾病集計表（男女別）

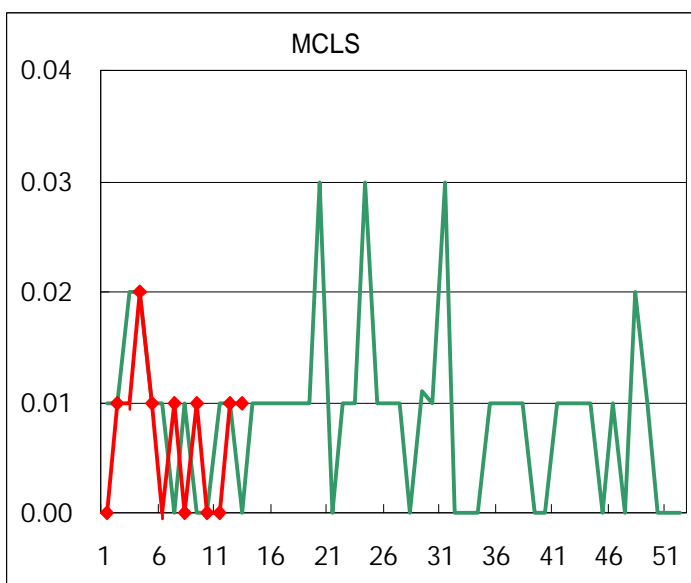
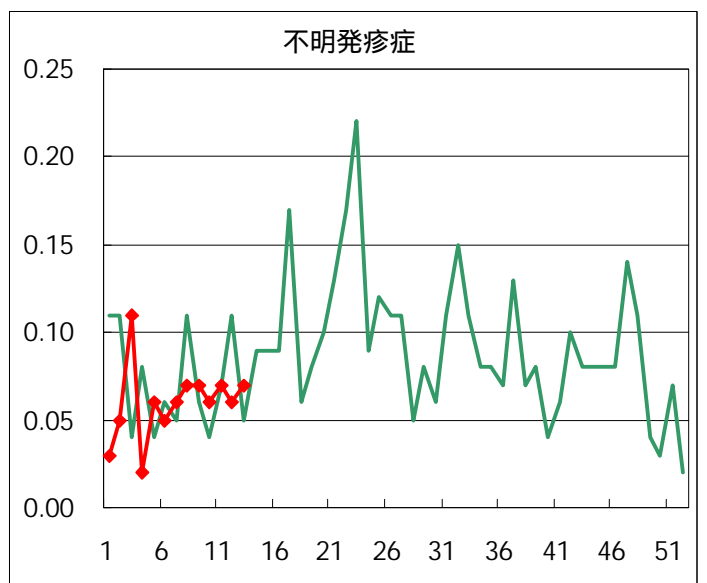
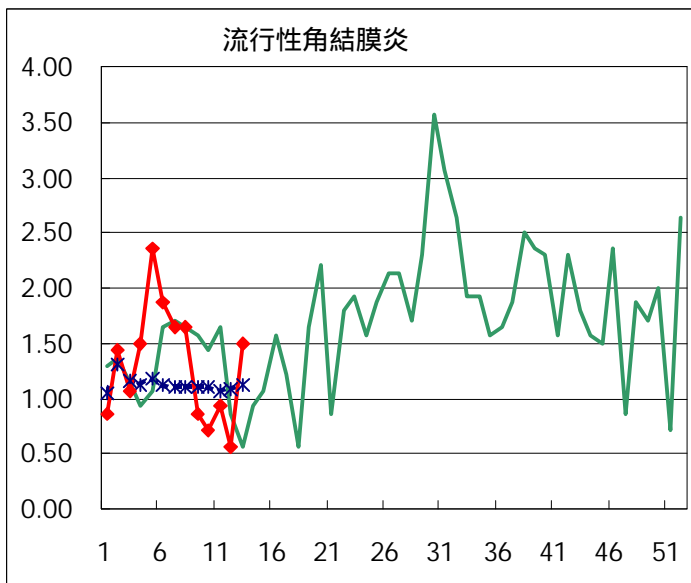
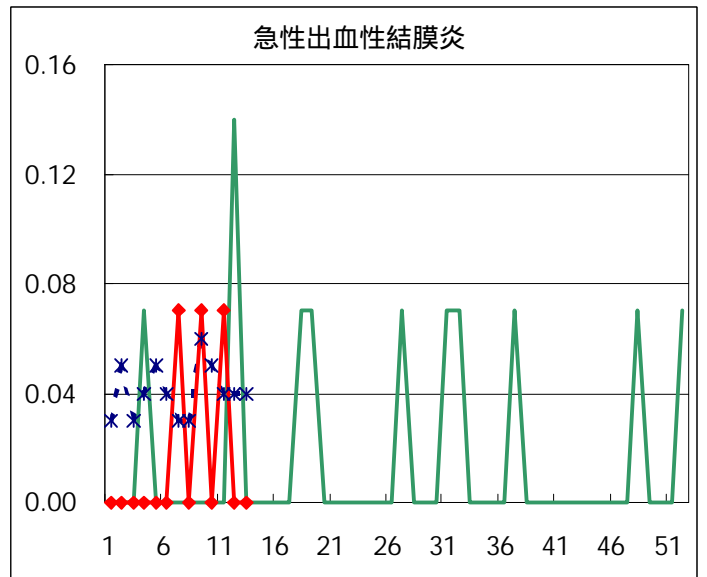
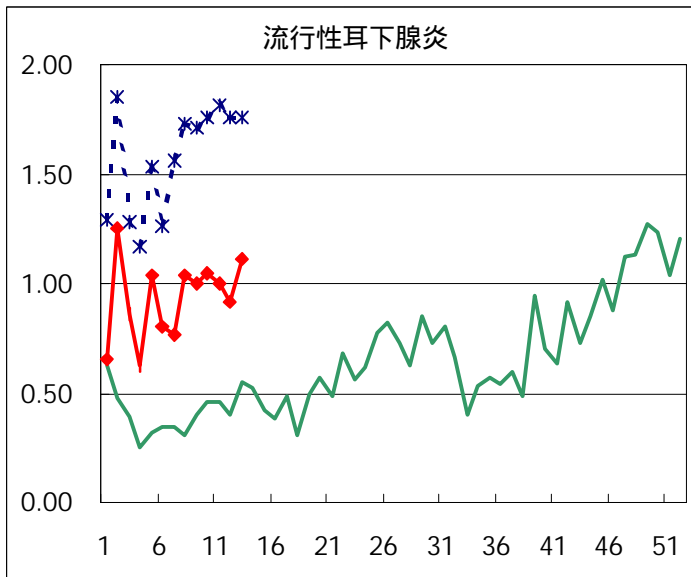
疾病名	性	2001年 週				累計
		10	11	12	13	
インフルエンザ	男	400	391	343	167	1301
	女	431	429	312	192	1364
咽頭結膜熱	男	3	2	1	1	7
	女		2	3	3	8
A群溶血性レンサ球菌咽頭炎	男	31	30	24	24	109
	女	39	33	29	17	118
感染性胃腸炎	男	512	488	412	284	1696
	女	481	482	374	278	1615
水痘	男	105	86	88	82	361
	女	97	91	83	80	351
手足口病	男	5	2	4	1	12
	女	7	1	8	1	17
伝染性紅斑	男	41	29	34	26	130
	女	23	31	26	36	116
突発性発疹	男	32	28	42	42	144
	女	36	22	24	35	117
百日咳	男		1			1
	女			1	1	2
風疹	男	3	1	1	1	6
	女		2	1	1	4
ヘルパンギーナ	男	3	10	3	4	20
	女	1	6	1	7	15
麻疹(成人以外)	男	6	10	3	9	28
	女	6	11	6	7	30
流行性耳下腺炎	男	75	85	68	70	298
	女	74	57	62	87	280
不明発疹症	男	6	4	5	5	20
	女	2	6	3	5	16
MCLS	男			1		1
	女				2	2
急性出血性結膜炎	男					
	女		1			1
流行性角結膜炎	男	4	5	4	6	19
	女	6	8	4	15	33
急性脳炎（日本脳炎を除く）	男					
	女					
細菌性髄膜炎	男	2				2
	女					
無菌性髄膜炎	男	1		1		2
	女					
マイコプラズマ肺炎	男					
	女					
クラミジア肺炎（オウム病を除く）	男					
	女					
成人麻疹	男	1		2	1	4
	女	1				1

「累計」欄は、当週を含む過去4週分の合計を示したものです。空欄は、報告がなかったことを示しています。

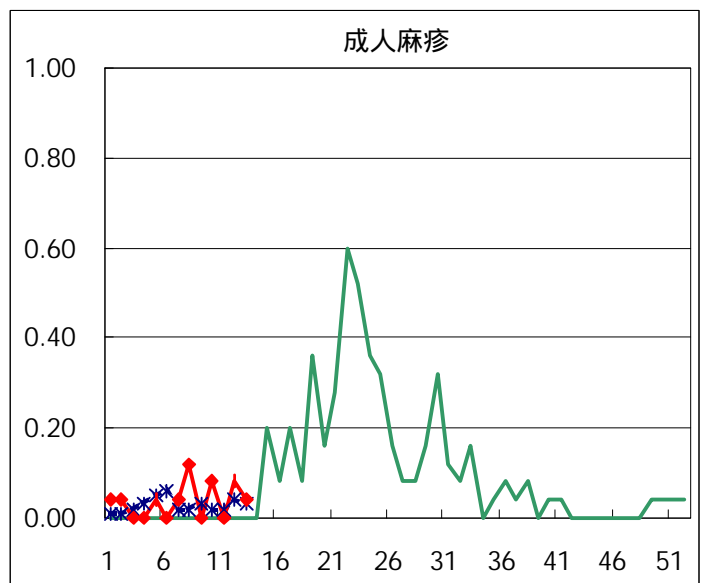
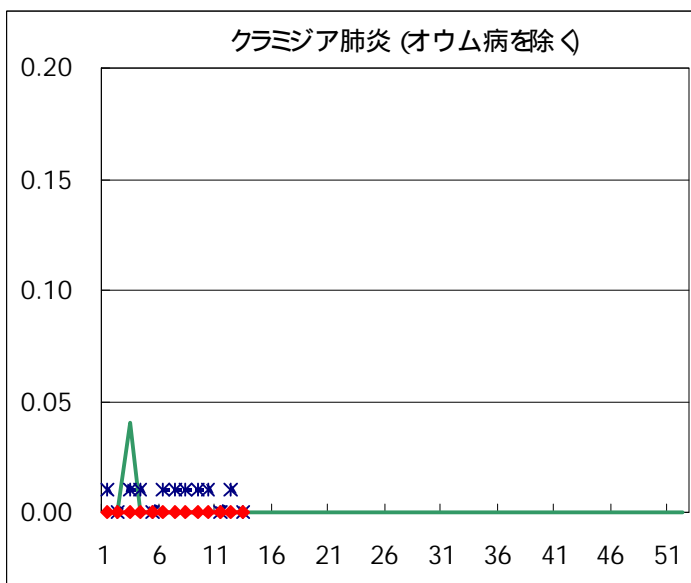
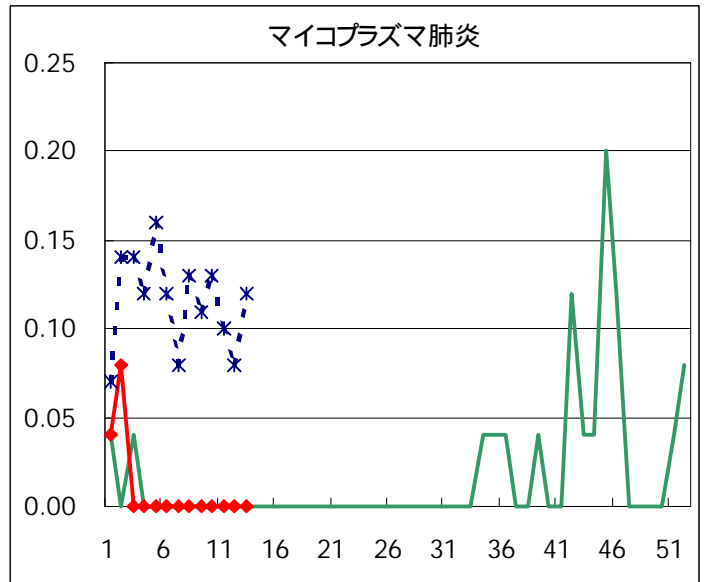
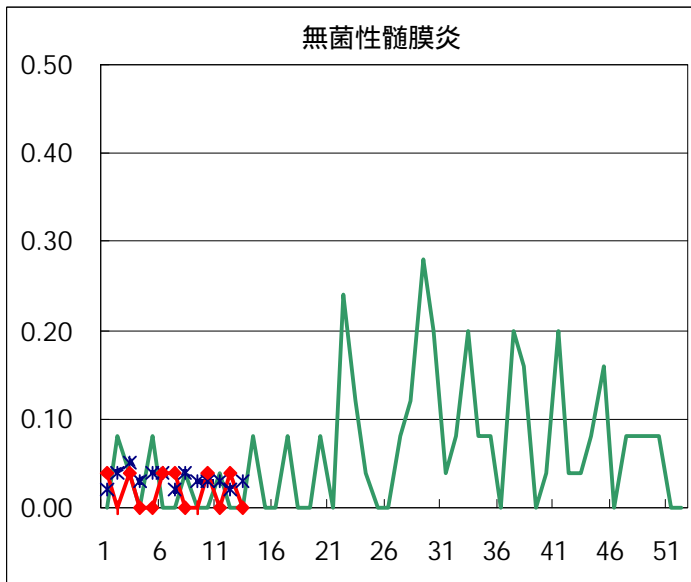
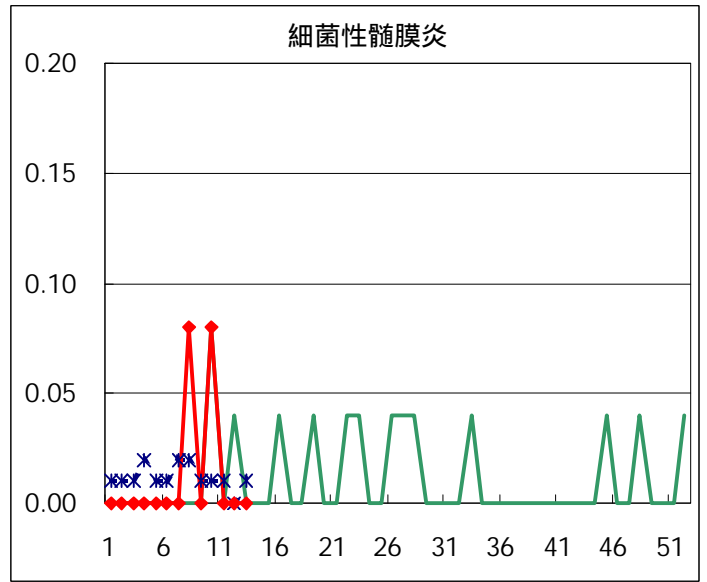
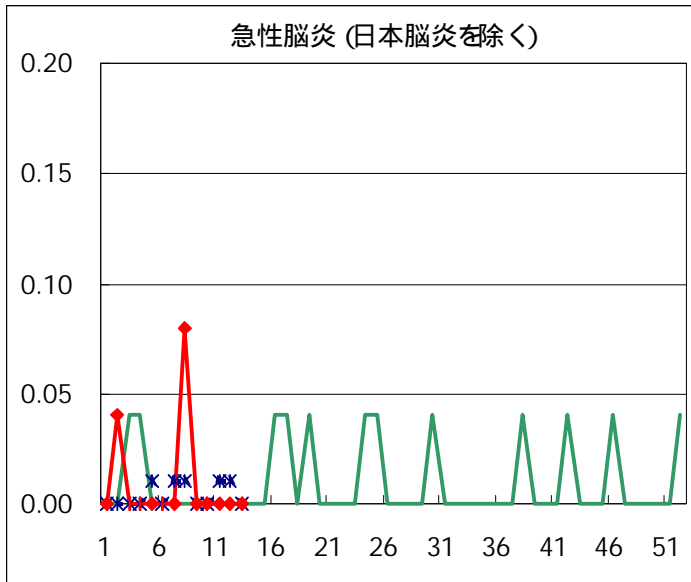
疾病別グラフ







疾病別の定点医療機関数	
疾病	医療機関数
インフルエンザ	178
急性出血性結膜炎	14
流行性角結膜炎	
急性脳炎	25
細菌性髄膜炎	
無菌性髄膜炎	
マイコプラズマ肺炎	
クラミジア肺炎	
成人麻疹	142
上記を除く疾病	



年齢階級別累計表(2001年13週)

	インフル エンザ	咽頭 結膜熱	A群溶血性 レンサ球菌咽頭炎	感染性 胃腸炎	水痘	手足口病	伝染性 紅斑	突発性 発疹	百日咳	風疹	ヘルパン ギーナ	麻疹 (成人以外)	流行性 耳下腺炎	急性出血 性結膜炎	流行性 角結膜炎	不明 発疹症	M C L S
～6ヶ月				12	4		1	13									
～1歳	3			38	3		2	39				1				1	
1歳	14		2	70	27	1	2	21		1	2	1	2		1	5	
2歳	21		2	61	37	1	3	2			2	1	13		1		
3歳	23	1	1	57	21		8					1	20			1	1
4歳	33	2	4	50	18		11				1	1	29			1	1
5歳	18	1	5	50	22		7	1				1	24			1	
6歳	18		5	31	9		10	1				1	24				
7歳	17		7	23	5		3				1		9				
8歳	14		4	10	8		4				1	2	10				
9歳	6		4	15	3		5				1	2	5				
10～14歳	26		5	34	4		4		1	1		4	11				
15～19歳	13			16							1	1				1	
20～29歳	46		2	95	1		2				2		10		4	1	
30～39歳	65														7		
40～49歳	18														2		
50～59歳	6														1		
60～69歳	9														1		
70～79歳	8														3		
80歳以上	1																
合計	359	4	41	562	162	2	62	77	1	2	11	16	157	0	21	10	2
先週比	-296	0	-12	-224	-9	-10	2	11	0	0	7	7	27	0	13	2	1

注：小児科定点把握対照の疾病のうち、「20～29歳」は「20歳以上」と読み替える。

眼科疾患のうち、「70～79歳」は「70歳以上」と読み替える。

保健所別累計表 (2001年13週)

	インフル エンザ	咽頭 結膜熱	A群溶血性 レンサ球菌咽頭炎	感染性 胃腸炎	水痘	手足口病	伝染性 紅斑	突発性 発疹	百日咳	風疹	ヘルパン ギーナ	麻疹 (成人以外)	流行性 耳下腺炎	急性出血 性結膜炎	流行性 角結膜炎	不明 発疹症	MCLS	合計
中央	3			6	2		1	3										15
(日本橋)																		
世田谷	25		2	33	14		2	5					5			1		87
渋谷区	13			22	2								3					40
池袋				1			1				1				4			7
長崎				4	3		2											9
荒川	4			7	1		2	2							2	1		19
足立	7		2	21	2			2					9					43
葛飾	15		2	11	10		4	2					5					49
江戸川	8			22	4		1	3			2		2			1		43
(小岩)																		
台東	13		5	17	6		9	2					14					66
目黒区				6	1													7
大田区	1	1	1	38	6		4	7			1		7		1	1		68
杉並	4		1	9	8		1	1					1					25
北区	22		1	8	10			5					7					53
板橋区	7			19	2		4	1					5					38
みなと				3	7	1		1					2		5	1		20
中野区	5		5	38	1		2	4					2					57
新宿区	14		2	37	8			2					9		1			73
品川区	9			31	1		4	5	1			1	7			1		60
千代田	9			5	5								9					28
練馬区	25		2	20	5	1	7	1					9			2		72
文京	6			22								1	1		1			31
墨田区	3				1		1						1					6
江東区	4		3	19	7		1	2					5		4	1		46

保健所別累計表 (2001年13週)

	インフル エンザ	咽頭 結膜熱	A群溶血性 レンサ球菌咽頭炎	感染性 胃腸炎	水痘	手足口病	伝染性 紅斑	突発性 発疹	百日咳	風疹	ヘルパン ギーナ	麻疹 (成人以外)	流行性 耳下腺炎	急性出血 性結膜炎	流行性 角結膜炎	不明 発疹症	MCLS	合計
八王子	5	2	1	3	14			2				9	3					39
町田	25		3	20	5		2	4			2		5		1	1		68
島しょ	4				6			2					15					27
多摩川	31		1	13	6		1	2					6					60
秋川	16		5	35	1			4				1	8					70
南多摩	7		2	22	3		4	7			5	2	4					56
多摩立川	8		2	10	1		2					2	3					28
村山大和	8			2	3		1	1							2		2	19
府中小金井	9			2	4			4					3					22
狛江調布	5	1		11	3					1			1					22
三鷹武蔵野	9			3	2		2											16
多摩小平	21			14	5		4	2					3					49
多摩東村山	14		1	28	3			1		1			3					51

東京都合計	359	4	41	562	162	2	62	77	1	2	11	16	157	-	21	10	2	1489
定点当り報告数	2.02	0.03	0.29	3.96	1.14	0.01	0.44	0.54	0.01	0.01	0.08	0.11	1.11	-	1.50	0.07	0.01	