

2001年第15週報告分

- 発生動向総覧 / 調査票通信
- 全数届出患者数一覧表
- 定点報告疾患集計表
- 疾病別グラフ
- 年齢階級別累計表
- 保健所別累計表

東京都結核・感染症発生動向調査企画委員会

事務局:東京都立衛生研究所疫学情報室

電話:03-3363-3213(直通)

FAX:03-5332-7365

E-mail: idsc@tokyo-eiken.go.jp

アドレス: www.tokyo-eiken.go.jp/IDSC/



（全数情報）

- ・細菌性赤痢は3件で、いずれもソンネであった。推定される感染地はマレーシア1件、インドネシア1件、不明1件である。
- ・腸管出血性大腸菌感染症は5件で、いずれも国内発生である。5件はすべてO157、VT1+VT2陽性で、そのうち1件はO157の他にO25も検出された。入院は1件、HUSは0件であった。
- ・アメーバ赤痢は2件で、推定される感染経路は異性間性行為1件、不明1件だった。
- ・急性ウィルス性肝炎は4件であった。A型は2件で、1件はツブ貝からの感染が疑われている。B型は1件で同性間性行為での感染が疑われている。C型は1件で感染経路は不明である。
- ・クロイツフェルト・ヤコブ病の報告が1件あった。孤発性の69歳女性で、感染経路は不明である。
- ・ジアルジア症は4件で、推定される感染地域はフィリピン、ベトナム、メキシコ、ブラジルがそれぞれ1件ずつであった。
- ・HIV感染症の報告は9件ですべて男性であった。無症候性キャリアは7件、AIDSは2件あり、推定される感染経路別では、異性間性的接触4件、同性間性的接触4件、同性・異性間性的接触1件であった。
- ・梅毒は1件の報告があった。

（推定される感染地域は、医師の届出によるものです。）

（定点情報）

インフルエンザは定点あたり0.71まで減少したが咽頭結膜熱、A群溶血性レンサ球菌咽頭炎は増加のきざしが見られる。流行性耳下腺炎、伝染性紅斑の報告が多い。

麻疹、成人麻疹の今後の動向が注目される。

（病原体情報）

- ・定点病院から搬入されたMRSA10株はコアグラ-ゼ型が9株、型が1株に型別された。
- ・インフルエンザ、上下気道炎の患者12名のうち9名の咽頭拭い液からインフルエンザウイルス（Aソ連型1件、B型8件）が、そのうち1名からは更にアデノウイルスが検出され、他の3名からアデノウイルスが検出されている。
- ・髄膜炎患者の便からアデノウイルスが検出されている。
- ・咽頭結膜熱患者の鼻腔拭い液および便からアデノウイルスが検出されている。
- ・頸部リンパ節炎患者の咽頭拭い液からEBウイルスが検出されている。

- ・突発性発疹患者の咽頭拭い液からヒトヘルペスウイルス6型が検出されている。
- ・不明発疹患者2名の咽頭拭い液からエンテロウイルス遺伝子が検出されている。
- ・感染性胃腸炎の患者3名のうち1名の便からSRSVが、2名の便からロタウイルスが検出されている。ロタウイルスの検出された患者の1名からはアデノウイルスも検出されている。
- ・感染性胃腸炎集団発生3事例の検体32件のうち、2事例の検体8件からSRSVが検出された。
- ・多摩支所に搬入された感染性胃腸炎の2名のうち1名からロタウイルスが、1名からカンピロバクターが検出された。
- ・多摩支所に搬入されたインフルエンザ疑い患者(全員成人)の咽頭拭い液14件からインフルエンザウイルスは検出されていない。

(その他の情報)

今冬季都立衛生研究所の検査で検出されたインフルエンザウイルスは、感染症発生動向調査定点由来検体から126件検出され、その内訳はAソ連型(AH1)40件、A香港型(AH3)23件、B型63件である。このうち脳症からはA香港型が2件、Aソ連型が5件、B型が4件検出されている。また髄膜炎、脳症などの患者8名の髄液からAソ連型、B型各4件が検出されている。

感染症発生動向調査定点の検体は、現在上下気道炎・インフルエンザの検体が約50%を占め、その他に、脳神経疾患、胃腸炎、心筋炎、発疹性疾患などの検体が搬入されている。

調査票通信

定点医療機関からのコメントを掲載

世田谷区

2歳男児の麻疹はワクチン接種歴あり、39の高熱が出たがその他の症状は軽く経過した。

調布市

幼児(幼稚園児)に、伝染性紅斑が多い。また流行性耳下腺炎の小流行もみられる。

不明発疹症も猩紅熱様発疹でウイルス感染によるものと思われる。

東久留米市

水痘7歳(1例)はワクチン無効例。平成7年に接種歴あり。

全数届出患者数一覧表 2001年15週

分類	疾病名	東京都分(報告週)				全国分(診断週)
		12週	13週	14週	15週	15週
一類	エボラ出血熱					
	クリミア・コンゴ出血熱					
	ペスト					
	マールブルグ病					
	ラッサ熱					
二類	コレラ					
	細菌性赤痢	1	3	1	3	8
	腸チフス					1
	パラチフス					1
	急性灰白髄炎 ジフテリア					
三類	腸管出血性大腸菌感染症	6	3	3	5	83
四類 (全数届出)	アメーバ赤痢	1		2	2	1
	エキノкокクス症					
	黄熱					
	オウム病					
	回歸熱					
	ウイルス性肝炎(急性肝炎)		5	1	4	13
	Q熱					
	狂犬病					
	クリプトスポリジウム症			1		1
	クロイツフェルト・ヤコブ病				1	3
	劇症型溶血性レンサ球菌感染症					1
	後天性免疫不全症候群	6	7	12	9	9
	コクシジオイデス症					
	ジアルジア症	2	1		4	3
	腎症候性出血熱					
	髄膜炎菌性髄膜炎					
	先天性風疹症候群					
	炭疽					
	ツツガムシ病					2
	デング熱					
	日本紅斑熱					
	日本脳炎					
	乳児ボツリヌス症					
	梅毒	3	1		1	1
	破傷風			1		
	バンコマイシン耐性腸球菌感染症		1			1
	ハンタウイルス肺症候群					
Bウイルス病						
ブルセラ症						
発疹チフス						
マラリア	1	2	2			
ライム病						
レジオネラ症			1			

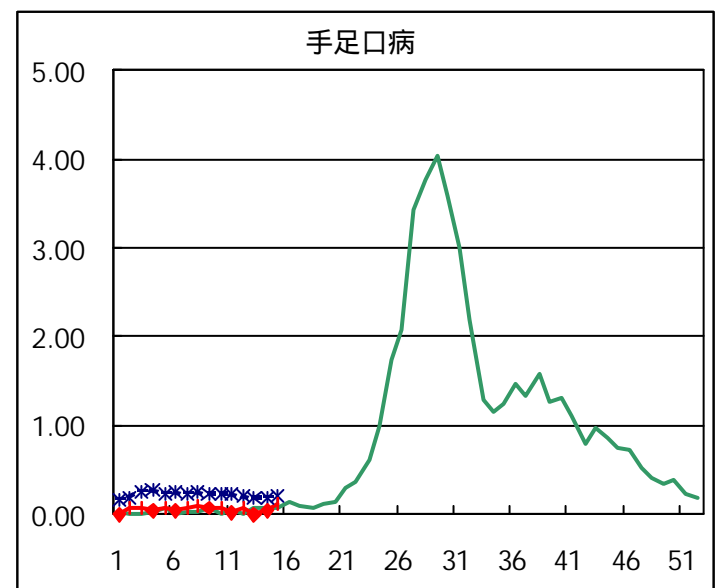
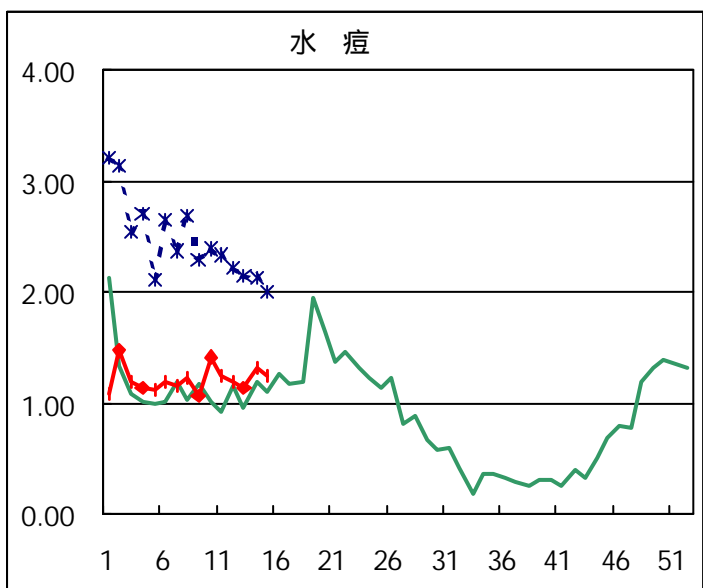
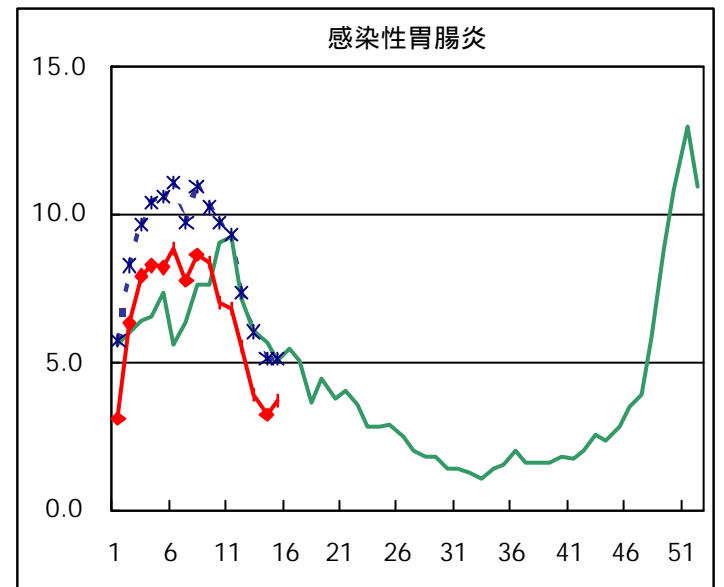
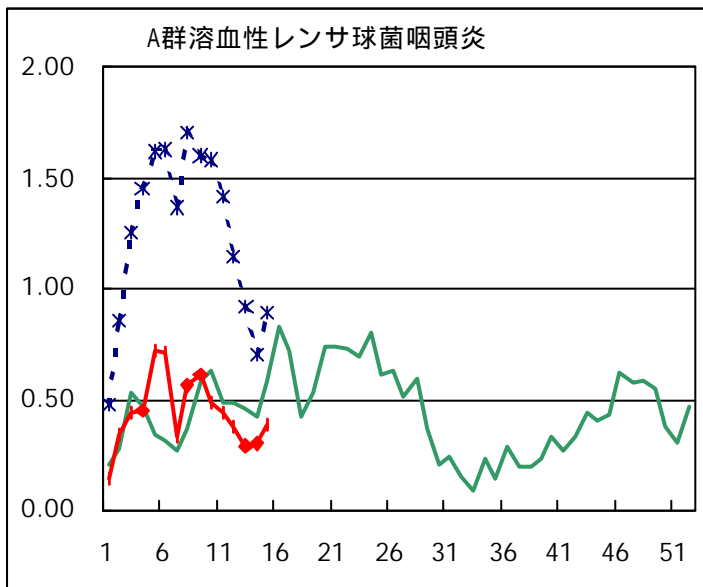
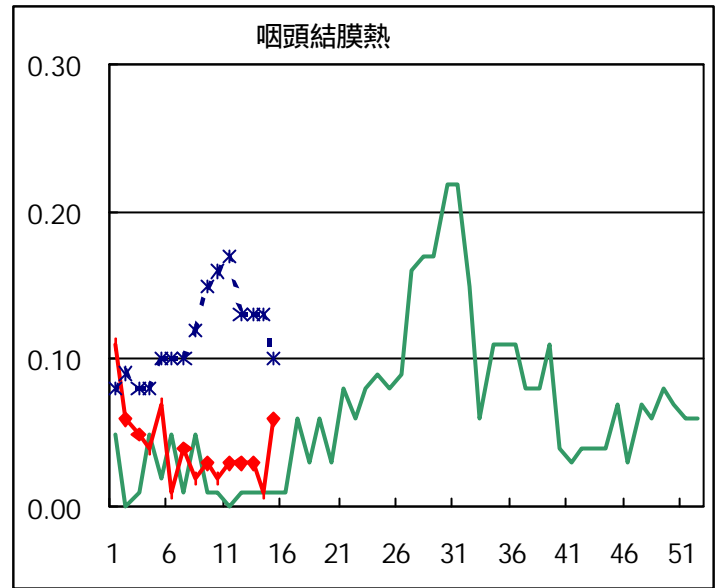
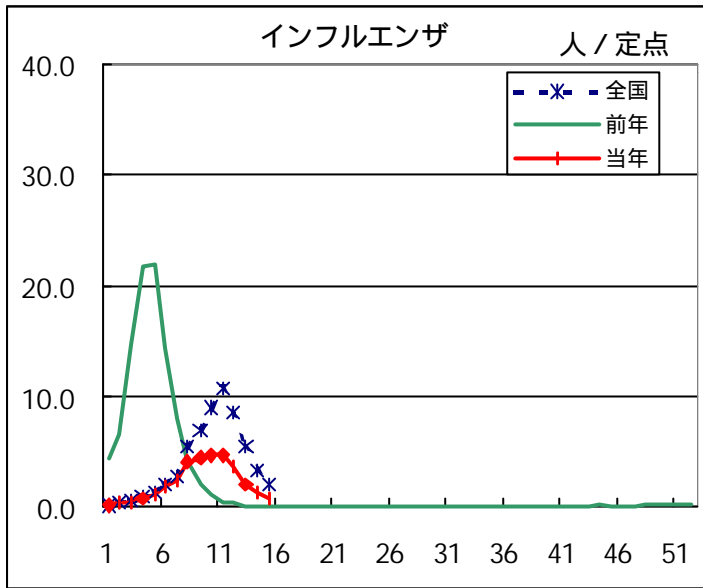
東京都分の集計は、医師からの追加届出により増加することがあります(2001/04/21集計)

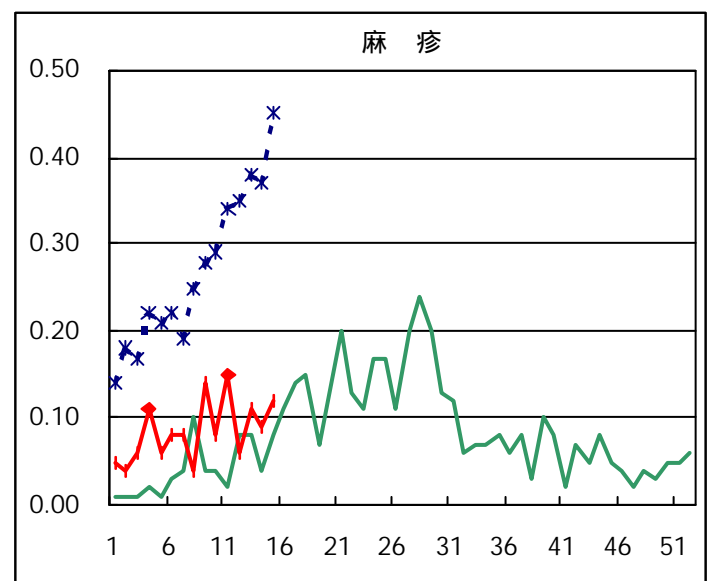
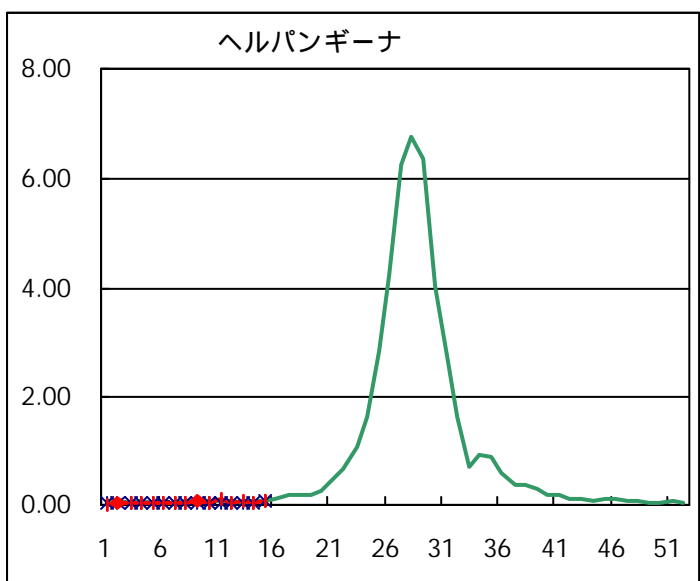
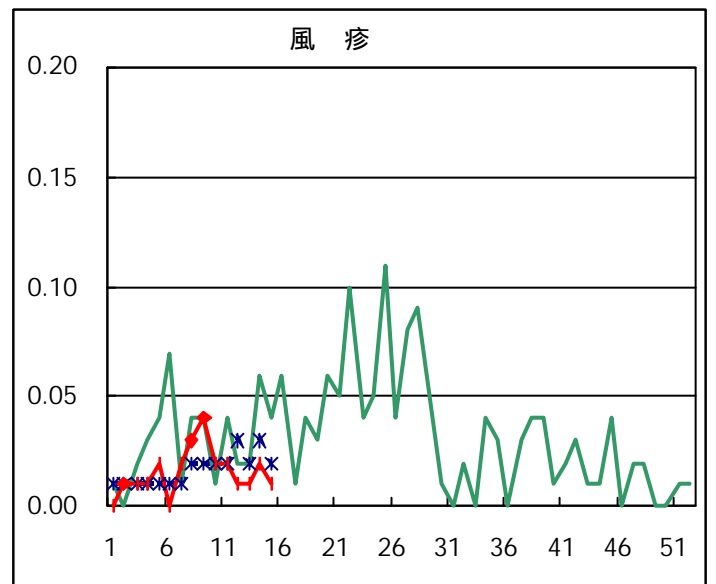
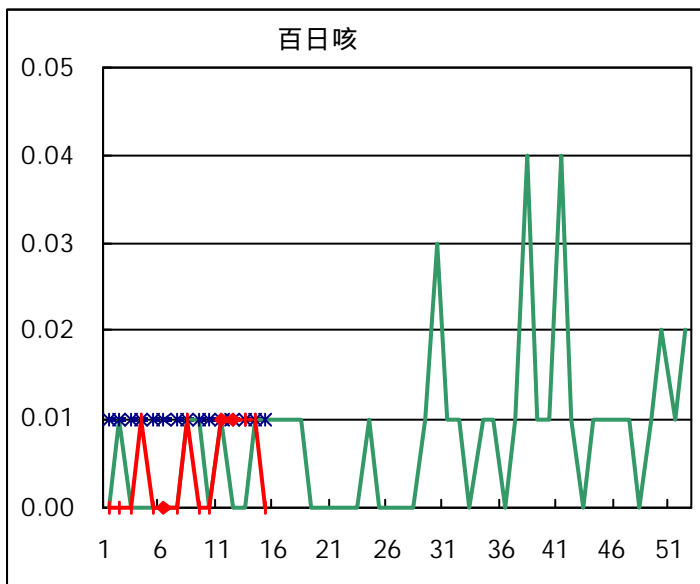
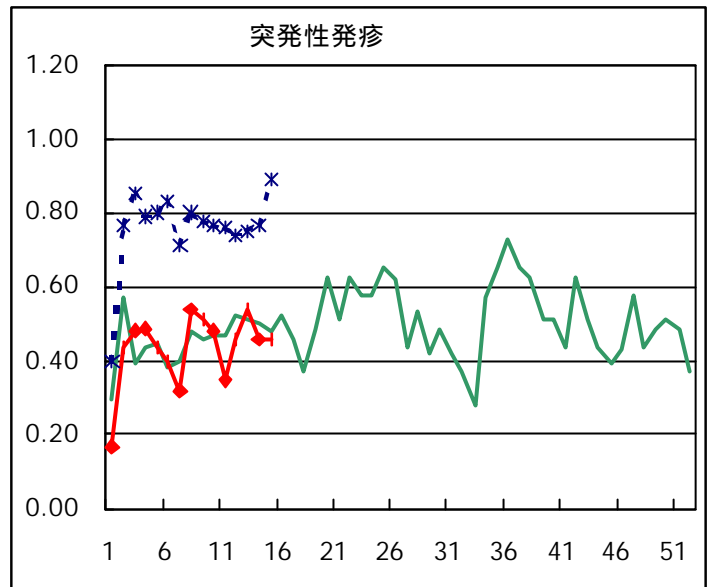
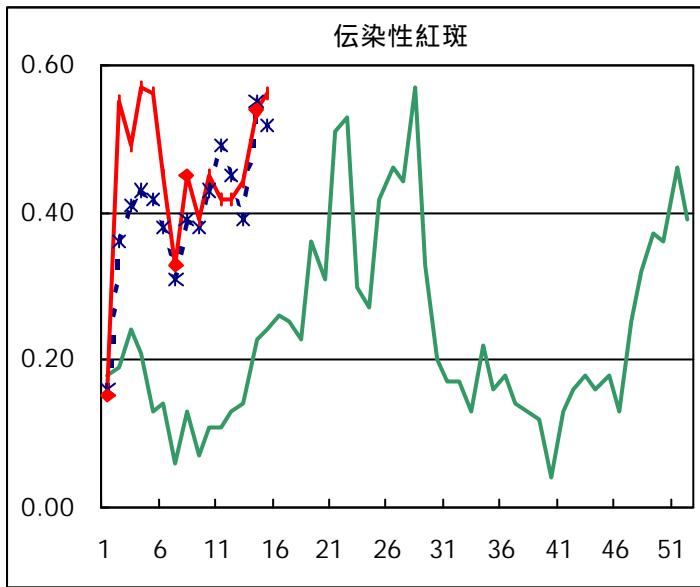
定点報告疾病集計表（男女別）

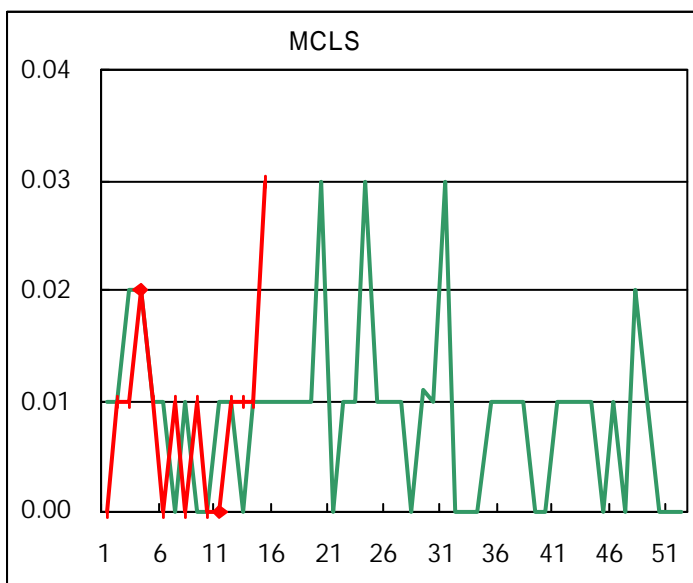
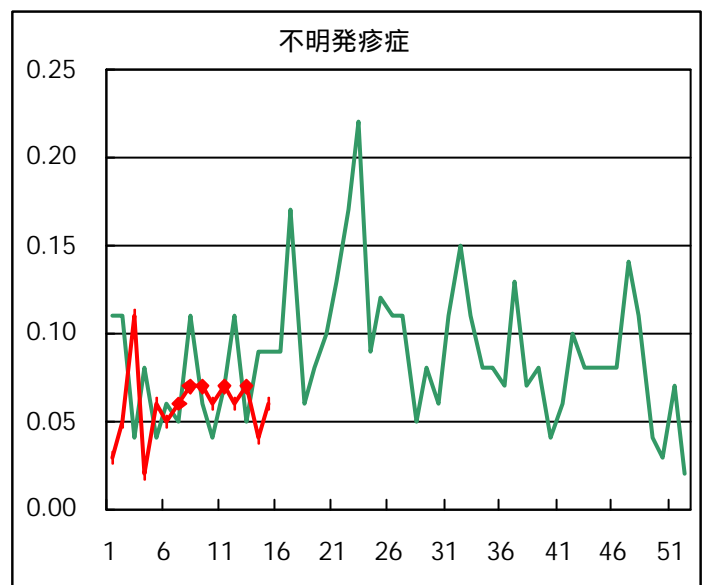
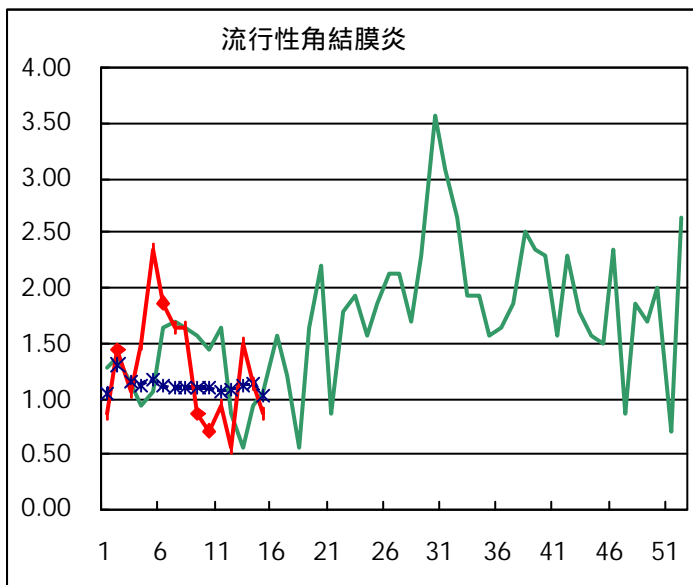
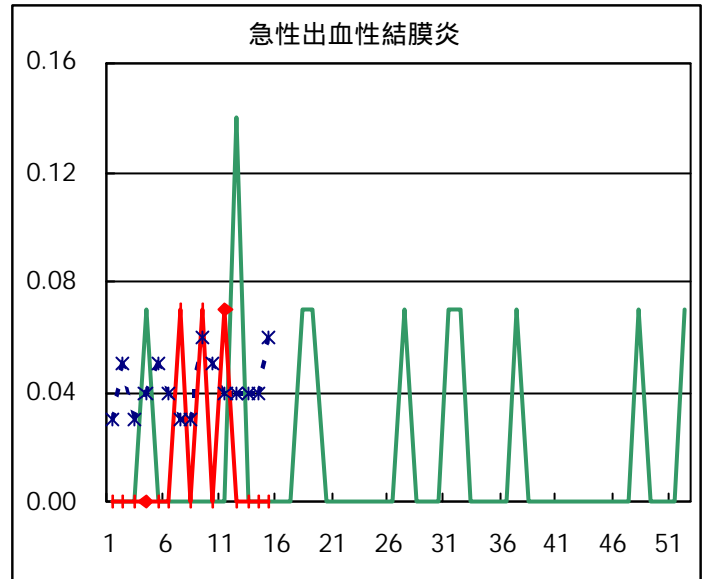
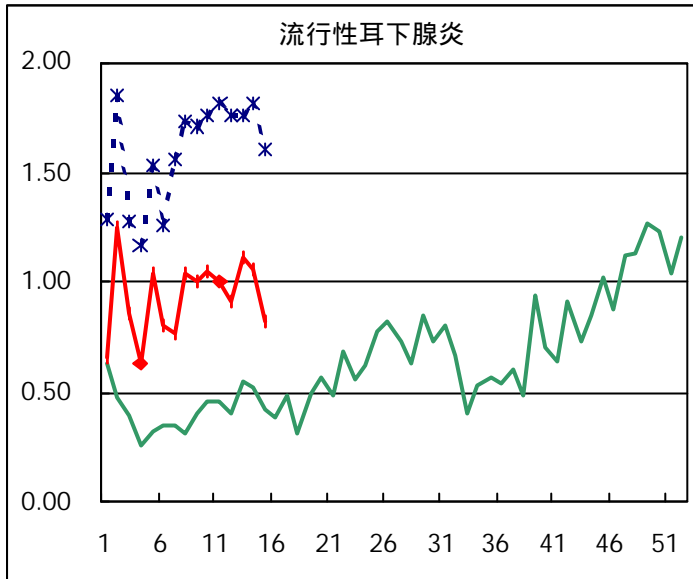
疾病名	性	2001年 週				累計
		12	13	14	15	
インフルエンザ	男	343	167	121	59	690
	女	312	192	125	67	696
咽頭結膜熱	男	1	1	2	4	8
	女	3	3		5	11
A群溶血性レンサ球菌咽頭炎	男	24	24	16	28	92
	女	29	17	26	26	98
感染性胃腸炎	男	412	284	233	284	1213
	女	374	278	224	249	1125
水痘	男	88	82	91	90	351
	女	83	80	96	89	348
手足口病	男	4	1	4	9	18
	女	8	1	3	8	20
伝染性紅斑	男	34	26	39	49	148
	女	26	36	37	30	129
突発性発疹	男	42	42	34	36	154
	女	24	35	31	30	120
百日咳	男			1		1
	女	1	1			2
風疹	男	1	1	1	1	4
	女	1	1	2		4
ヘルパンギーナ	男	3	4	1	6	14
	女	1	7	3	2	13
麻疹(成人以外)	男	3	9	6	10	28
	女	6	7	7	7	27
流行性耳下腺炎	男	68	70	80	62	280
	女	62	87	70	55	274
不明発疹症	男	5	5	2	5	17
	女	3	5	3	4	15
MCLS	男	1			4	5
	女		2	2		4
急性出血性結膜炎	男					
	女					
流行性角結膜炎	男	4	6	9	8	27
	女	4	15	7	4	30
急性脳炎（日本脳炎を除く）	男					
	女		1			1
細菌性髄膜炎	男					
	女					
無菌性髄膜炎	男	1				1
	女					
マイコプラズマ肺炎	男					
	女					
クラミジア肺炎（オウム病は除く）	男					
	女					
成人麻疹	男	2	1		5	8
	女		3	2	2	7

「累計」欄は、当週を含む過去4週分の合計を示したものです。空欄は、報告がなかったことを示しています。

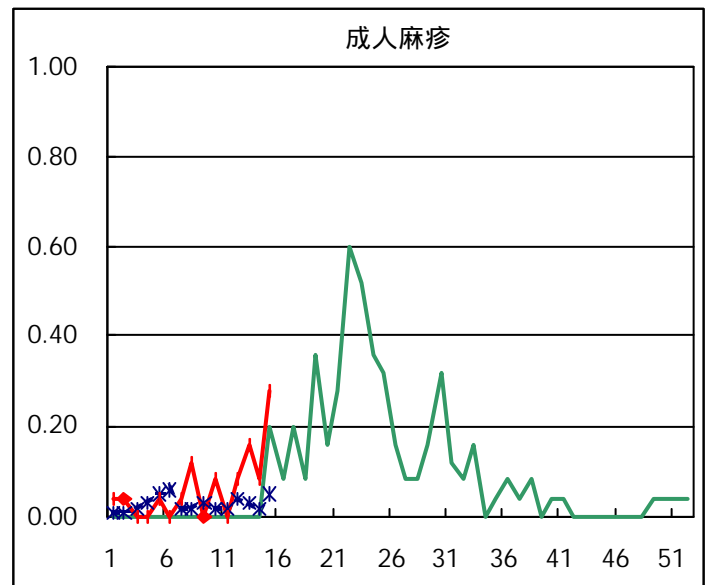
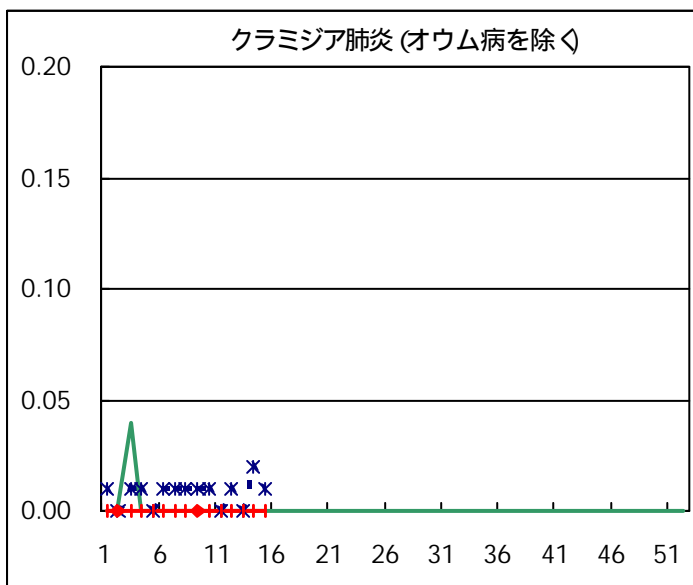
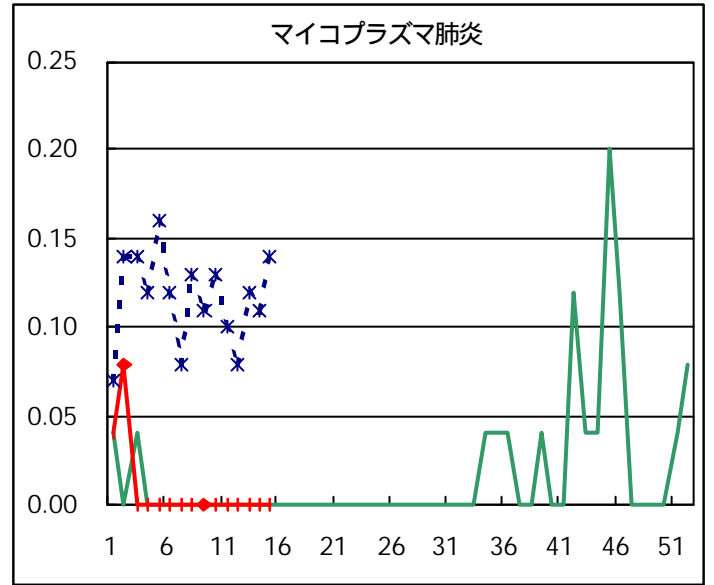
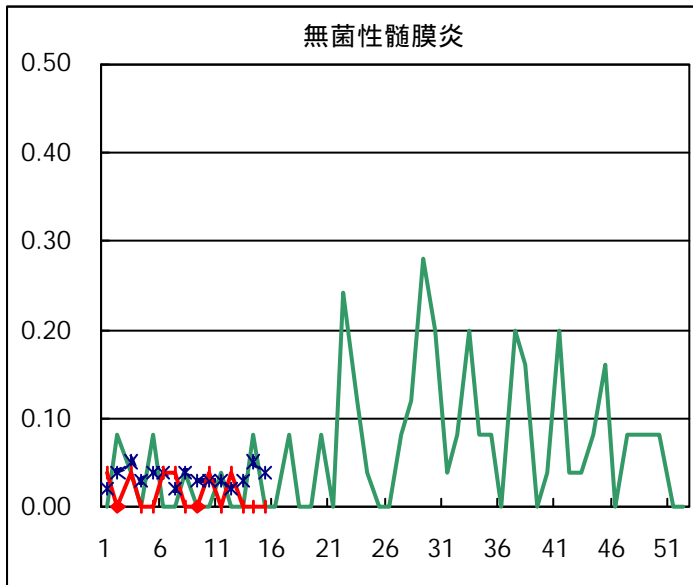
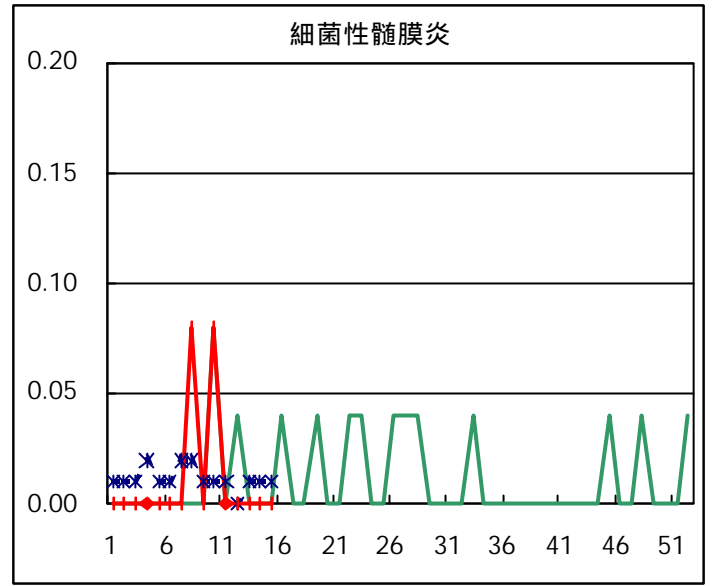
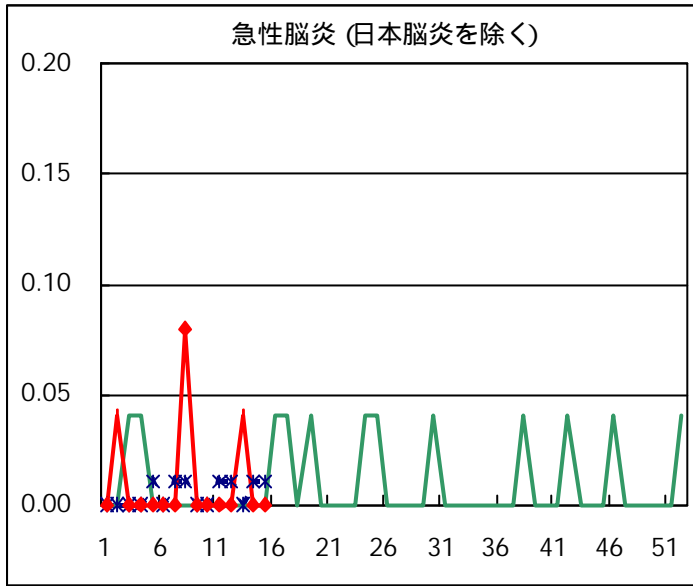
疾病別グラフ







疾病別の定点医療機関数	
疾病	医療機関数
インフルエンザ	178
急性出血性結膜炎	14
流行性角結膜炎	
急性脳炎	25
細菌性髄膜炎	
無菌性髄膜炎	
マイコプラズマ肺炎	
クラミジア肺炎	
成人麻疹	142
上記を除く疾病	



年齢階級別累計表 (2001年 15週)

	インフル エンザ	咽頭 結膜熱	A群溶血性 レンサ球菌咽頭炎	感染性 胃腸炎	水痘	手足口病	伝染性 紅斑	突発性 発疹	百日咳	風疹	ヘルパン ギーナ	麻疹 (成人以外)	流行性 耳下腺炎	急性出血 性結膜炎	流行性 角結膜炎	不明 発疹症	M C L S
～6ヶ月				9	3			7								1	1
～1歳	1	1		38	8			44			1	1					
1歳	6	3	4	66	38	6	2	12			1		4			4	
2歳	10	2	3	59	30	4	2			1		3	13		1	2	1
3歳	2	1	6	48	29	3	6	1				1	12				
4歳	10	1	9	43	26	3	11						22			1	
5歳	9		8	40	16		12				2	1	15				
6歳	6		3	27	9		15	1			1	1	16				
7歳	7		5	31	8	1	14				1	1	13				
8歳	7		4	21	1		9	1				3	13				
9歳	1		2	13	4		1					2	4				
10～14歳	6		4	27	3		3					2	5				2
15～19歳	4		2	18								1			1		
20～29歳	15	1	4	93	4		4				2	1			2	1	
30～39歳	22														3		
40～49歳	11														2		
50～59歳	6														2		
60～69歳	2																
70～79歳	1														1		
80歳以上																	
合計	126	9	54	533	179	17	79	66	0	1	8	17	117	0	12	9	4
先週比	-120	7	12	76	-8	10	3	1	-1	-2	4	4	-33	0	-4	4	2

注：小児科定点把握対照の疾病のうち、「20～29歳」は「20歳以上」と読み替える。

眼科疾患のうち、「70～79歳」は「70歳以上」と読み替える。

保健所別累計表 (2001年15週)

	インフル エンザ	咽頭 結膜熱	A群溶血性 レンサ球菌咽頭炎	感染性 胃腸炎	水痘	手足口病	伝染性 紅斑	突発性 発疹	百日咳	風疹	ヘルパン ギーナ	麻疹 (成人以外)	流行性 耳下腺炎	急性出血 性結膜炎	流行性 角結膜炎	不明 発疹症	MCLS	合計
中央	1		1	2	10													14
世田谷		2		34	8		2	9				2	6			1		64
渋谷区	6	3		16	7			1					2					35
池袋				4			2				1				2			9
長崎				8			2						1					11
荒川	2			13			1	1					1		2			20
足立	11		2	20	5	2	2						6					48
葛飾			2	13	14	1	3	2				4	3					42
江戸川	10		2	22	5	1	5	2			1		6					54
台東			5	19	8		5	2					3				1	43
目黒区		1	5	6	5		1	4					1					23
大田区	1		2	31	8		1	7					7			1		58
杉並	2		1	14	2		2					1	7					29
北区	10		2	9	6		1	5					9					42
板橋区	4		2	10	2		4			1		4	1				2	30
みなと	3			3	9	4	1	2					3					25
中野区	2		1	34	1	4	2	2					4					50
新宿区	1		2	24	10			4					5		4	3		53
品川区			3	26	3		3	5					4					44
千代田	2			5	1		1						1					10
練馬区			6	13	5	2	8	2					3					39
文京	5		1	11	1							1			2			21
墨田区	1		2	10	4		4											21
江東区			2	25	5		3	2				1	1		1	1		41

保健所別累計表 (2001年15週)

	インフル エンザ	咽頭 結膜熱	A群溶血性 レンサ球菌咽頭炎	感染性 胃腸炎	水痘	手足口病	伝染性 紅斑	突発性 発疹	百日咳	風疹	ヘルパン ギーナ	麻疹 (成人以外)	流行性 耳下腺炎	急性出血 性結膜炎	流行性 角結膜炎	不明 発疹症	MCLS	合計
八王子	7		2	2	6			2					4					23
町田	14		1	25	4	1		3			1		3				1	53
島しょ					4								10					14
多摩川	7		1	11	6		4	2					3					34
秋川	13		5	32	5		2	4					6					67
南多摩	1		2	25	6		1				5		3			1		44
多摩立川	2			4	4		6					3	2					21
村山大和	1			7	2	2	2						2		1			17
府中小金井	2			5	1			2					7					17
狛江調布		3		7	4		5						2			1		22
三鷹武蔵野			1	5	2		4	1										13
多摩小平	12		1	20	6		2					1				1		43
多摩東村山	6			18	10			2					1					37

東京都合計	126	9	54	533	179	17	79	66	-	1	8	17	117	-	12	9	4	1231
定点当り報告数	0.71	0.06	0.38	3.75	1.26	0.12	0.56	0.46	-	0.01	0.06	0.12	0.82	-	0.86	0.06	0.03	