

2001年第16週報告分

- 発生動向総覧 / 調査票通信
- 全数届出患者数一覧表
- 定点報告疾患集計表
- 疾病別グラフ
- 年齢階級別累計表
- 保健所別累計表

東京都結核・感染症発生動向調査企画委員会

事務局:東京都立衛生研究所疫学情報室

電話:03-3363-3213(直通)

FAX:03-5332-7365

E-mail: idsc@tokyo-eiken.go.jp

アドレス: www.tokyo-eiken.go.jp/IDSC/



(全数情報)

- ・細菌性赤痢は2件でいずれもインドが推定感染地とされている。内訳はボイド1件とソンネ1件であった。
- ・腸チフスは3件で、推定感染地はインド1件、インド・ネパール1件、台湾1件である。
- ・腸管出血性大腸菌感染症は2件であった。内訳はO157 VT1 + VT2が1件で入院治療を行っており、HUSは認められていない。他の1件はO157 VT2であった。
- ・アメーバ赤痢は1件で推定感染地は不明である。
- ・バンコマイシン耐性腸球菌感染症は1件であった。78歳の女性で尿より検出された。MICは16 µg/ml以上であったが、VanA、VanBともに陰性であった。
- ・急性ウイルス性肝炎は計4件が報告された。A型は2件で、1件はベトナムでの感染が推定され、他の1件は国内感染で感染原因は不明である。B型は2件で、推定される感染経路は同性間性的接触1件、不明1件である。
- ・HIV感染症は8件で、無症候性キャリア4件、AIDS4件であった。8件ともに男性かつ同性間性的接触による感染が推定されている。
- ・梅毒の報告が1件あった。

(推定される感染地域は、医師の届出によるものです。)

(定点情報)

インフルエンザは終息しつつある。流行性耳下腺炎、伝染性紅斑の報告が多い。

麻疹、成人麻疹の今後の動向が注目される。新宿区内の1定点から流行性角結膜炎が7件報告されている。

(病原体情報)

- ・検査定点から搬入されたMRSA10株のうち外来患者由来5株では、3株がコアグラ-ゼ型、コアグラ-ゼ型とコアグラ-ゼ型が1株づつに型別され、入院患者由来MRSA5株は3株がコアグラ-ゼ型、2株が型別不明であった。
- ・検査定点から搬入された溶血性レンサ球菌17株のT型は1型が3株、2型が1株、4型が6株、12型が4株、28型2株、型別不明が1株であった。
- ・インフルエンザ、急性咽頭炎の患者6名のうち、5名の咽頭拭い液からインフルエンザウイルス(A型3件、B型2件)が、1名からはアデノウイルス3型が検出されている。
- ・髄膜炎患者の髄液からB群コクサッキー-ウイルス3型が分離されている。
- ・咽頭結膜熱患者の鼻腔拭い液および眼脂からアデノウイルス3型が分離されている。

- ・流行性耳下腺炎患者の髄液および心筋炎患者の咽頭拭い液からムンプスウイルスの遺伝子が検出されている。
- ・感染性胃腸炎集団発生 4事例の検体 24件のうち、2事例由来の12件からSRSVが検出された。
- ・多摩支所に搬入されたインフルエンザ疑い患者の咽頭拭い液 5件のうち1件(立川、21歳、女)からA香港型インフルエンザウイルスが、他の1件(武蔵村山、24歳、男)からB型インフルエンザウイルスが検出されている。

(その他の情報)

今冬季都立衛生研究所の検査で検出されたインフルエンザウイルスは感染症発生動向調査定点からは133件でその内訳はAソ連型(AH1)43件、A香港型(AH3)24件、B型66件である。このうち脳症からはA香港型が2件、Aソ連型が5件、B型が4件検出されている。また髄膜炎、脳症などの患者8名の髄液からAソ連型、B型各4件が検出されている。

上下気道炎・インフルエンザの検体が約40%を占め、その他、脳・神経疾患、胃腸炎、心筋炎、発疹性疾患などの検体が搬入されている。

調査票通信

定点医療機関からのコメントを掲載

千代田区

- ・下痢および嘔吐症(感冒性)が増加。
- ・水痘女兒は生後3週間、約2週間前兄が罹患。

世田谷区

- ・麻疹は先週例の弟です。
- ・水痘の6ヶ月未満女兒は、1歳男児より感染した。

調布市

水痘および流行性耳下腺炎の園児よりそれぞれの父親が感染し、重症の病像を呈していた。

町田市

22歳の麻疹(ワクチン接種済み)です。

保健所通信

区・都保健所からのコメントを掲載

世田谷区世田谷保健所

水痘の6ヶ月未満女兒は、「1歳男児より感染」については、医療機関に確認したところ、兄弟での感染であり、保育園等の関係は無いとのことでした。

全数届出患者数一覧表 2001年16週

分類	疾病名	東京都分(報告週)				全国分(診断週)
		13週	14週	15週	16週	16週
一類	エボラ出血熱					
	クリミア・コンゴ出血熱					
	ペスト					
	マ・ルブルグ病					
	ラッサ熱					
二類	コレラ					
	細菌性赤痢	3	1	3	2	9
	腸チフス				3	3
	パラチフス					
	急性灰白髄炎					
	ジフテリア					
三類	腸管出血性大腸菌感染症	3	3	5	2	37
四類 (全数届出)	アメ・バ赤痢		2	2	1	4
	エキノコックス症					
	黄熱					
	オウム病					1
	回帰熱					
	ウイルス性肝炎(急性肝炎)	5	1	4	4	13
	Q熱					1
	狂犬病					
	クリプトスポリジウム症		1			
	クロイツフェルト・ヤコブ病			1		
	劇症型溶血性レンサ球菌感染症					
	後天性免疫不全症候群	7	12	9	8	8
	コクシジオイデス症					
	ジアルジア症	1		4		
	腎症候性出血熱					
	髄膜炎菌性髄膜炎					
	先天性風疹症候群					
	炭疽					
	ツツガムシ病					3
	デング熱					
	日本紅斑熱					
	日本脳炎					
	乳児ポツリヌス症					
	梅毒	1		1	1	2
	破傷風		1			
	バンコマイシン耐性腸球菌感染症	1			1	1
	ハンタウイルス肺症候群					
Bウイルス病						
ブルセラ症						
発疹チフス						
マラリア	2	2			2	
ライム病						
レジオネラ症		1				

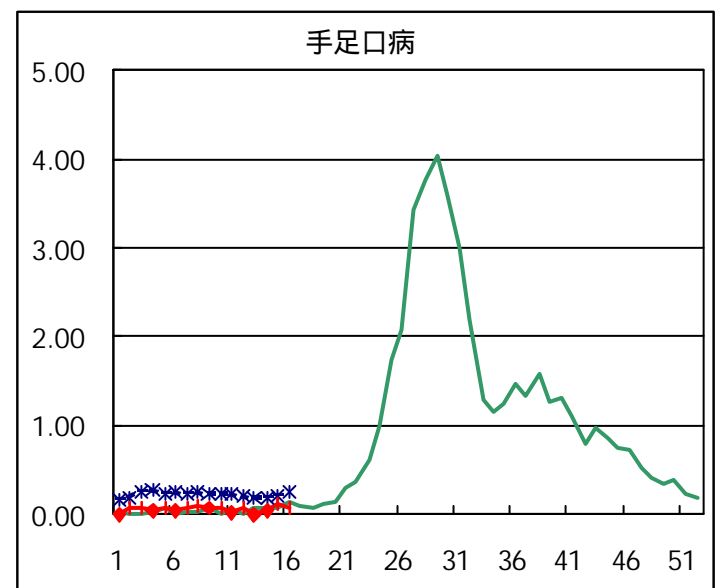
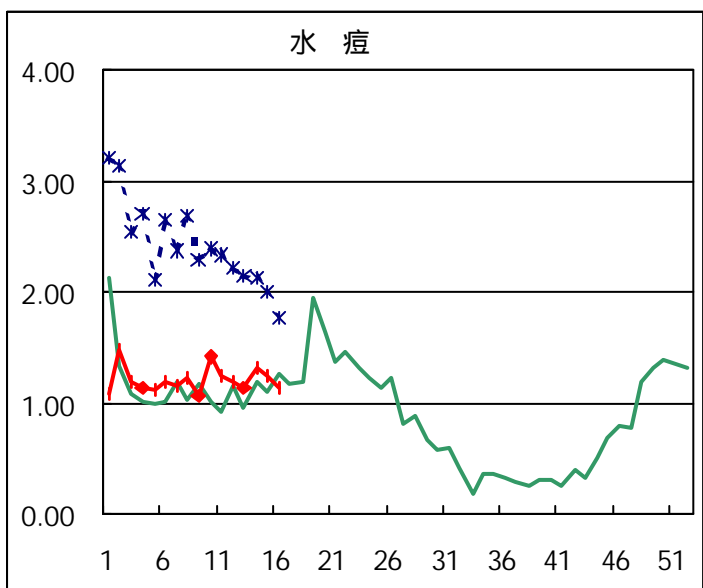
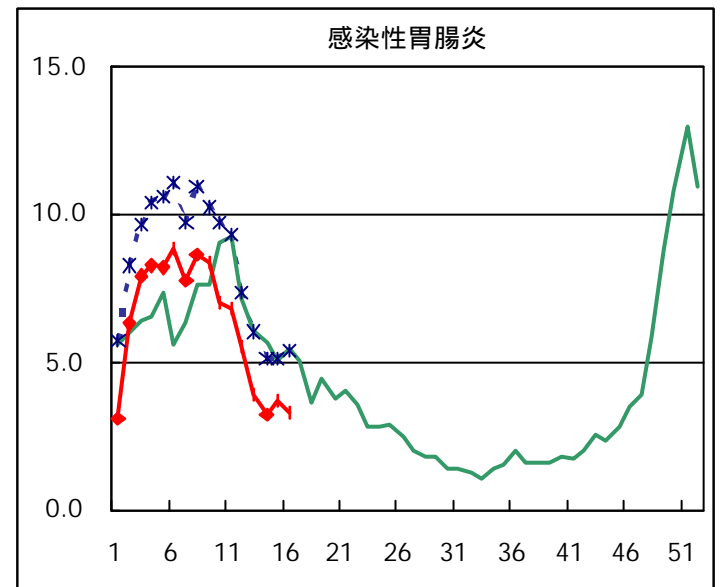
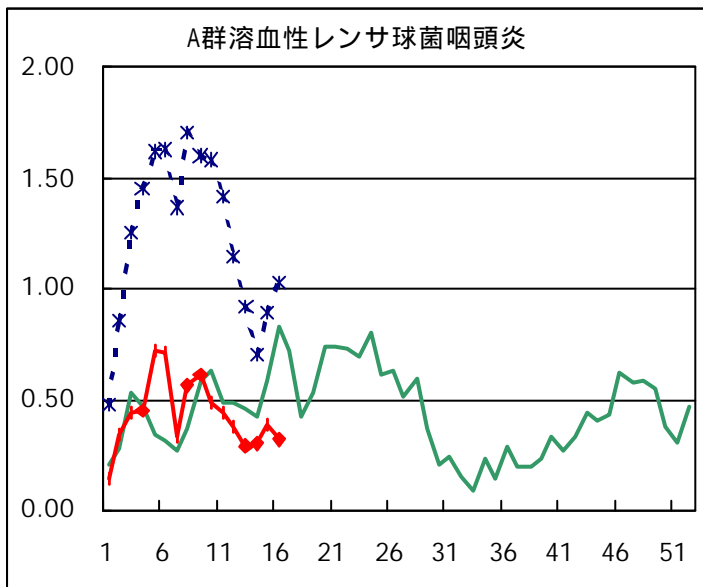
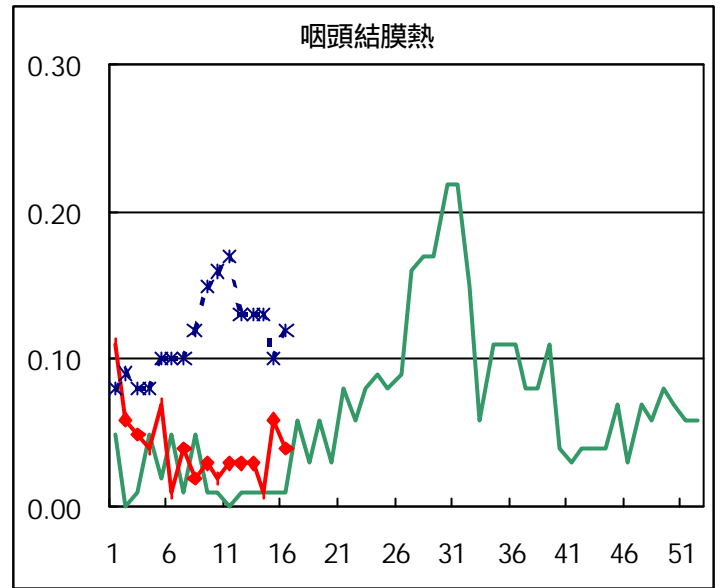
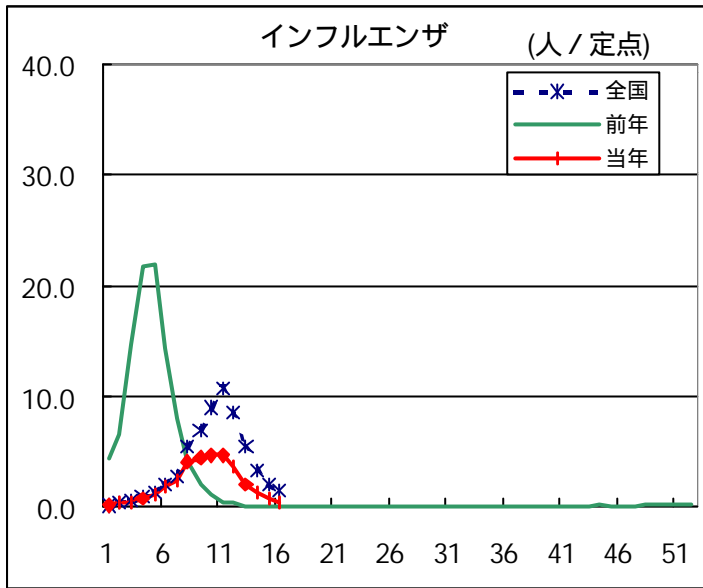
東京都分の集計は、医師からの追加届出により増加することがあります(2001/04/28集計)

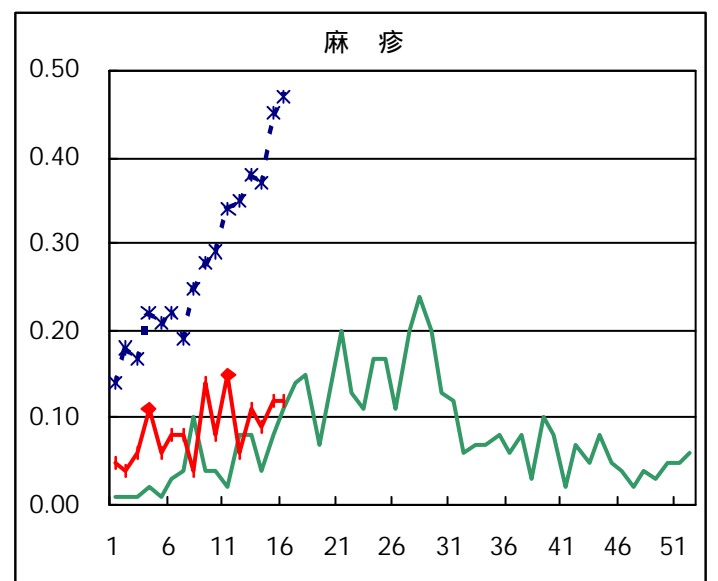
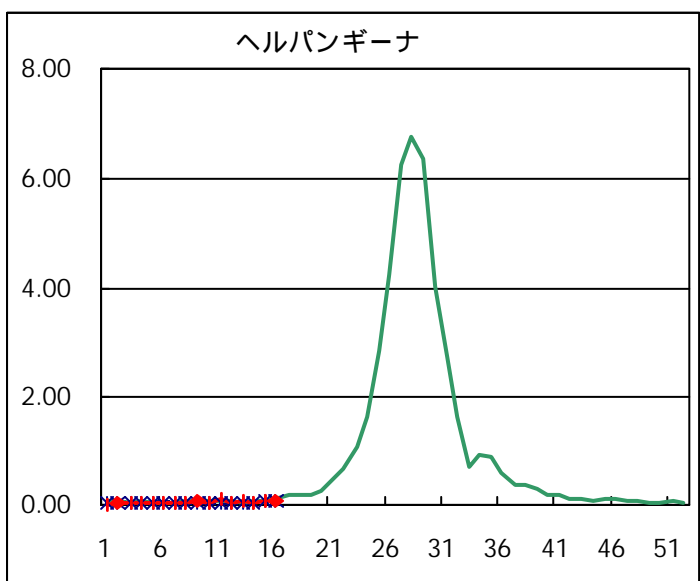
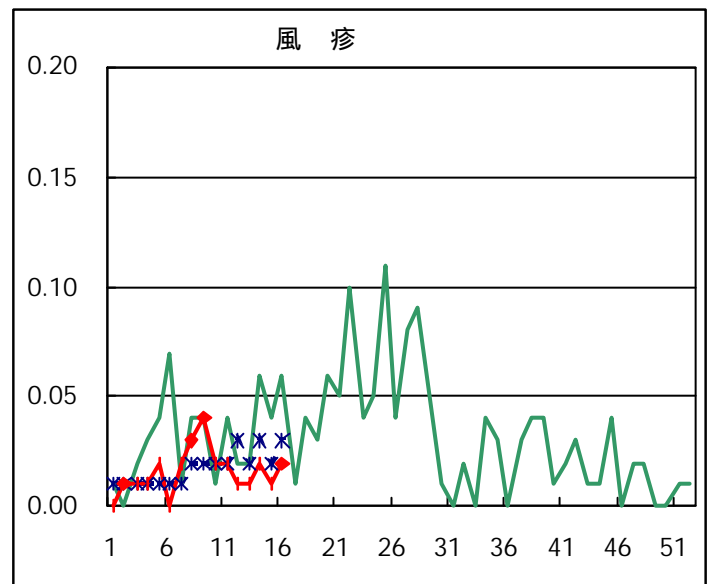
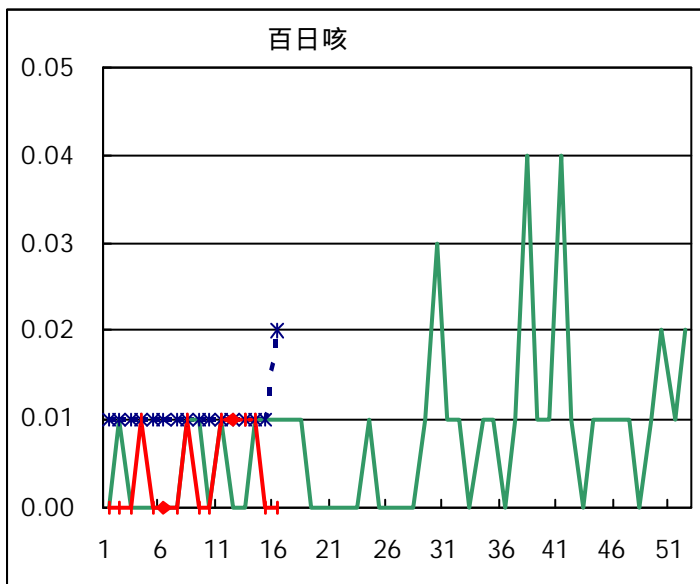
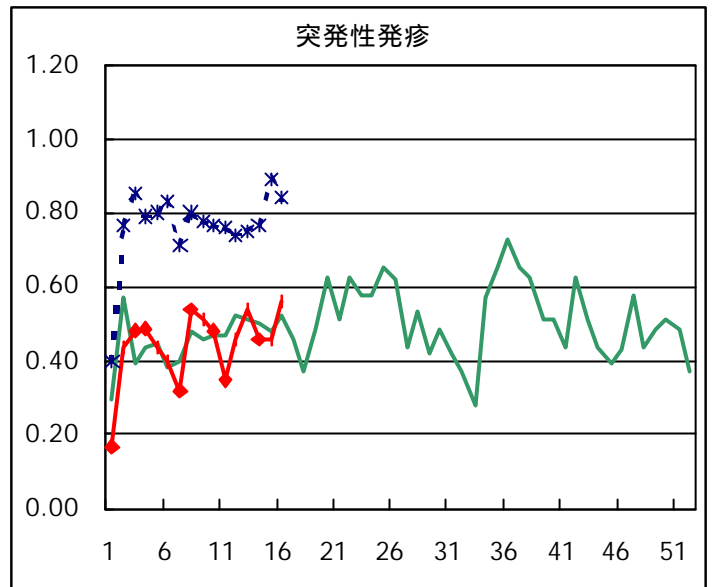
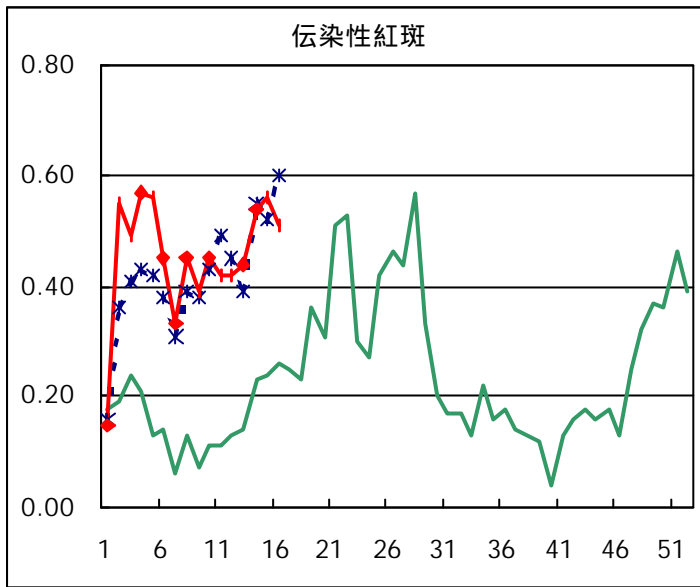
定点報告疾病集計表（男女別）

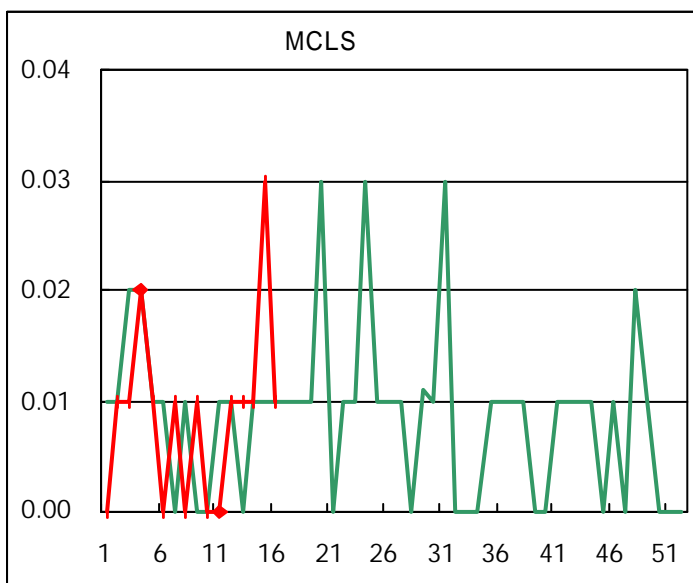
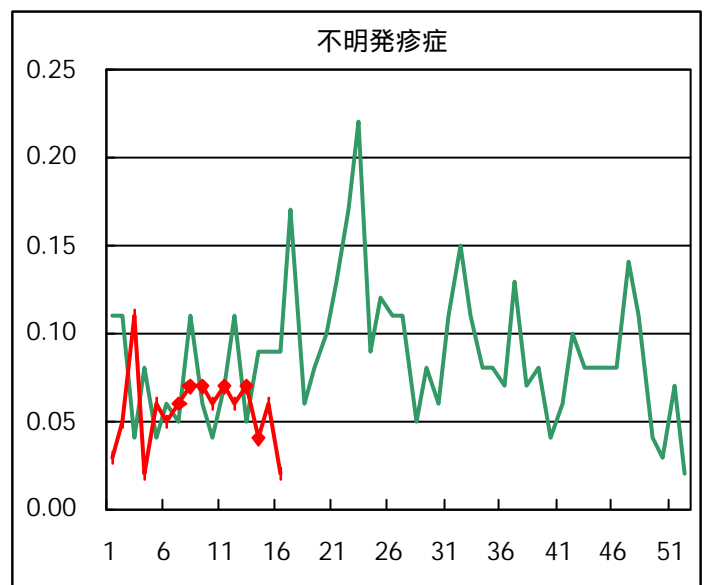
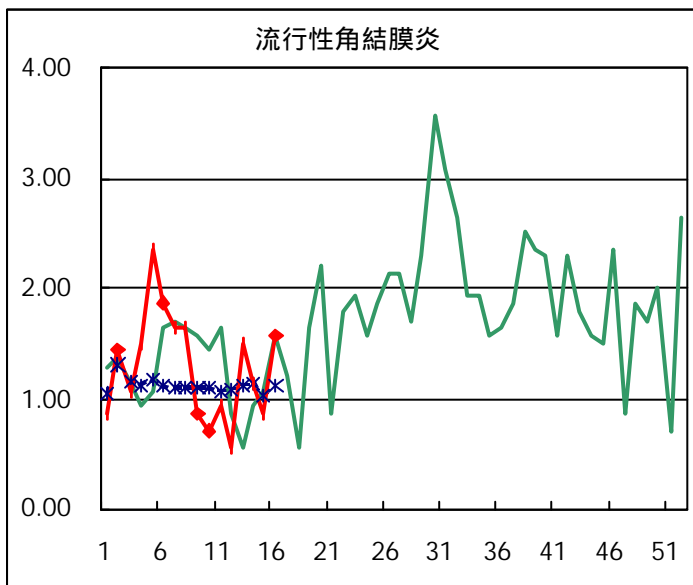
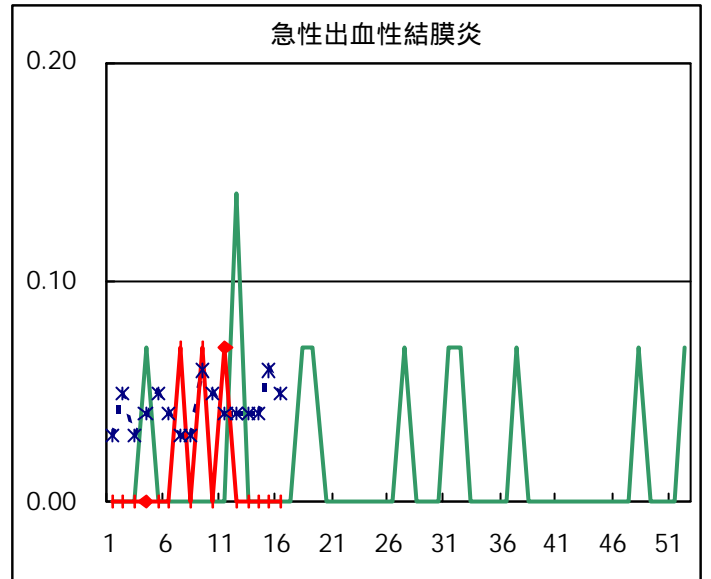
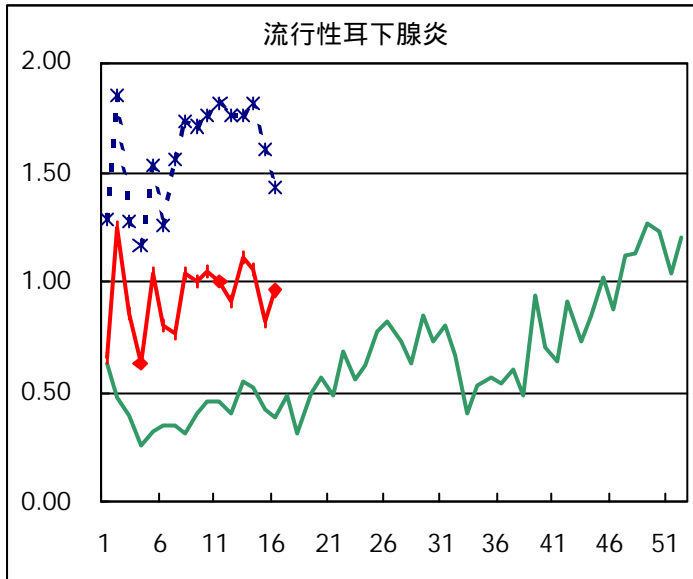
疾病名	性	2001年 週				累計
		13	14	15	16	
インフルエンザ	男	167	121	59	30	377
	女	192	125	67	41	425
咽頭結膜熱	男	1	2	4	1	8
	女	3		5	4	12
A群溶血性レンサ球菌咽頭炎	男	24	16	28	22	90
	女	17	26	26	24	93
感染性胃腸炎	男	284	233	284	236	1037
	女	278	224	249	233	984
水痘	男	82	91	90	89	352
	女	80	96	89	73	338
手足口病	男	1	4	9	5	19
	女	1	3	8	7	19
伝染性紅斑	男	26	39	49	33	147
	女	36	37	30	40	143
突発性発疹	男	42	34	36	42	154
	女	35	31	30	37	133
百日咳	男		1			1
	女	1				1
風疹	男	1	1	1	3	6
	女	1	2			3
ヘルパンギーナ	男	4	1	6	6	17
	女	7	3	2	3	15
麻疹(成人以外)	男	9	6	10	11	36
	女	7	7	7	6	27
流行性耳下腺炎	男	70	80	62	69	281
	女	87	70	55	68	280
不明発疹症	男	5	2	5	1	13
	女	5	3	4	2	14
MCLS	男			4	2	6
	女	2	2			4
急性出血性結膜炎	男					
	女					
流行性角結膜炎	男	6	9	8	10	33
	女	15	7	4	12	38
急性脳炎（日本脳炎を除く）	男					
	女	1				1
細菌性髄膜炎	男					
	女					
無菌性髄膜炎	男				1	1
	女					
マイコプラズマ肺炎	男					
	女					
クラミジア肺炎（オウム病は除く）	男					
	女					
成人麻疹	男	1		5		6
	女	3	2	2		7

「累計」欄は、当週を含む過去4週分の合計を示したものです。空欄は、報告がなかったことを示しています。

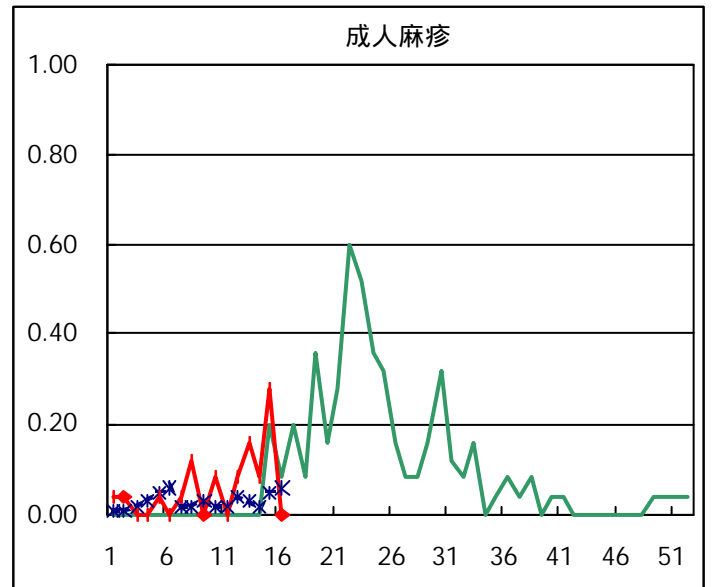
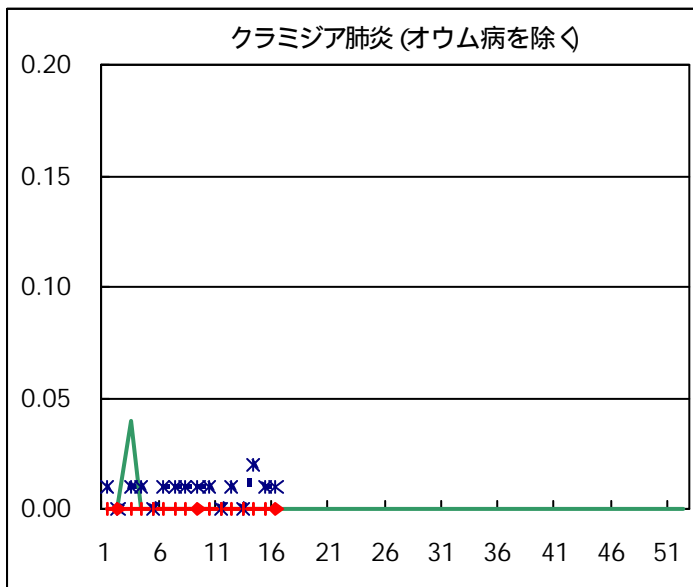
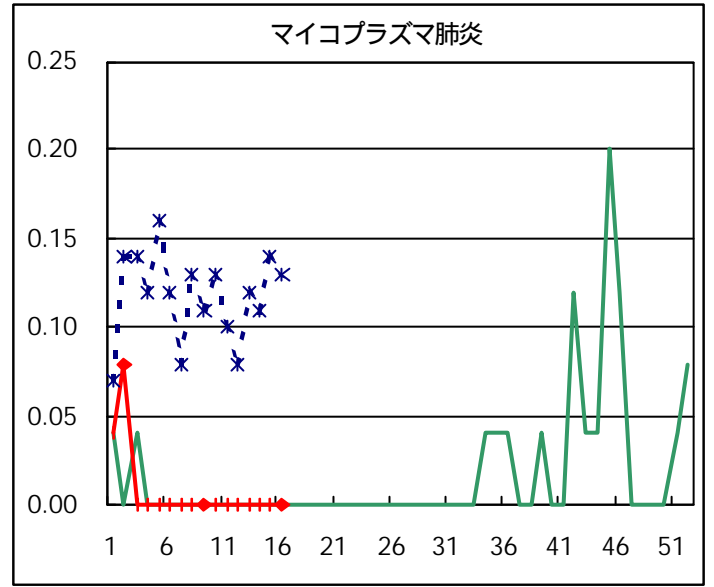
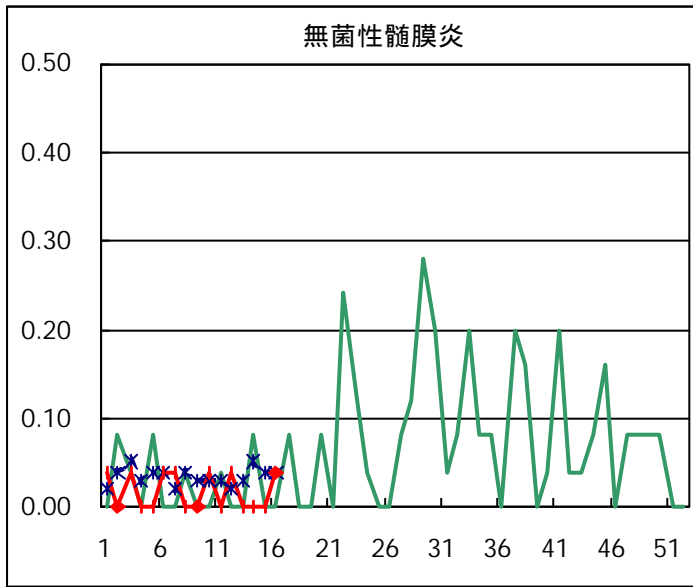
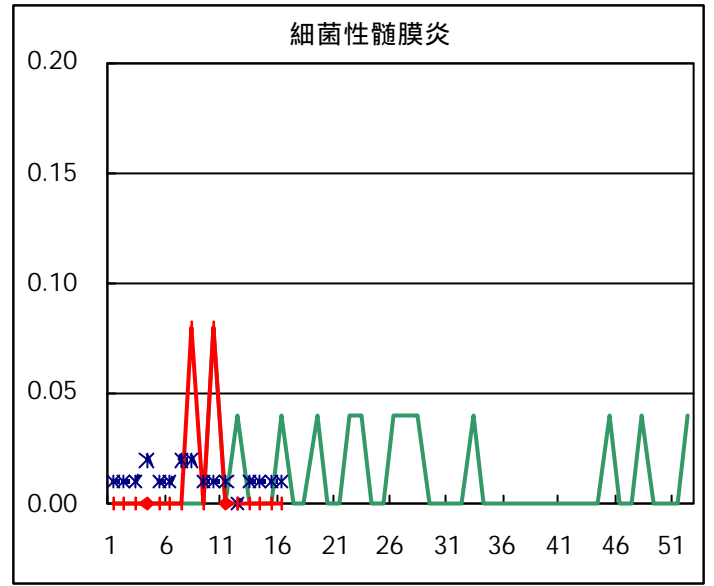
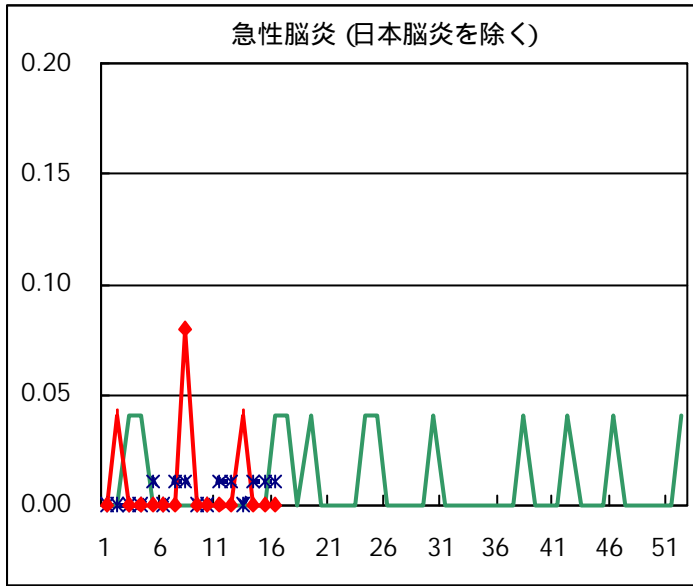
疾病別グラフ







疾病別の定点医療機関数	
疾病	医療機関数
インフルエンザ	178
急性出血性結膜炎	14
流行性角結膜炎	
急性脳炎	25
細菌性髄膜炎	
無菌性髄膜炎	
マイコプラズマ肺炎	
クラミジア肺炎	
成人麻疹	142
上記を除く疾病	



年齢階級別累計表 (2001年 16週)

	インフル エンザ	咽頭 結膜熱	A群溶血性 レンサ球菌咽頭炎	感染性 胃腸炎	水痘	手足口病	伝染性 紅斑	突発性 発疹	百日咳	風疹	ヘルパン ギーナ	麻疹 (成人以外)	流行性 耳下腺炎	急性出血 性結膜炎	流行性 角結膜炎	不明 発疹症	M C L S
～6ヶ月				6	6			8							1		
～1歳				31	7		5	45				3	1				
1歳	2	1		60	29	1	3	20		1	1	2	4			2	1
2歳	3	1		40	34	4	4	3		1	3	2	12			1	
3歳	6	1	2	58	20	4	5				2		25				
4歳			6	51	30	3	10	1					30		1		
5歳	6		6	38	13		11					1	17				
6歳	2		8	27	5		13						14				
7歳	4		8	21	7		7	1				1	12				1
8歳	2		4	20	6		4						6				
9歳	5		4	12	1		5					2	6		1		
10～14歳	5		3	20	3		3	1		1		4	4		2		
15～19歳	6			15			1				1	1			1		
20～29歳	8	2	5	70	1		2				2	1	6		6		
30～39歳	11														6		
40～49歳	4														1		
50～59歳	2														1		
60～69歳	4																
70～79歳															2		
80歳以上	1																
合計	71	5	46	469	162	12	73	79	0	3	9	17	137	0	22	3	2
先週比	-55	-4	-8	-64	-17	-5	-6	13	0	2	1	0	20	0	10	-6	-2

注：小児科定点把握対照の疾病のうち、「20～29歳」は「20歳以上」と読み替える。

眼科疾患のうち、「70～79歳」は「70歳以上」と読み替える。

保健所別累計表 (2001年16週)

	インフル エンザ	咽頭 結膜熱	A群溶血性 レンサ球菌咽頭炎	感染性 胃腸炎	水痘	手足口病	伝染性 紅斑	突発性 発疹	百日咳	風疹	ヘルパン ギーナ	麻疹 (成人以外)	流行性 耳下腺炎	急性出血 性結膜炎	流行性 角結膜炎	不明 発疹症	MCLS	合計
中央		2		2	5							1						10
世田谷	2			29	12	1	7	6				1	8					66
渋谷区	6		1	43	7			1					4					62
池袋				2							2				4			8
長崎				4	2			5					2					13
荒川				5			1				3				1			10
足立	1			17	8		4	3					6					39
葛飾			4	15	13		3	2					14					51
江戸川	6		3	10	6		3	2					9			1		40
台東			10	16	10	2	6	4			1		3				1	53
目黒区				5	2			2										9
大田区				36	8		2	7			1	1	7				1	63
杉並	1		1	8	3		1	2					4					20
北区	1			2	6		1	5					10					25
板橋区	1		1	12	4		2	3				3	3					29
みなと			1	8	2	1	3	2				1	1		1			20
中野区	1			27	5		6	5					4					48
新宿区			3	17	2		2	3					5		7			39
品川区			2	24	3		3	3					7			1		43
千代田				4	3													7
練馬区	4		1	14	1	5	9	1					8					43
文京	1			6			1	1							2			11
墨田区			1	4	2													7
江東区			4	25	4		1	1		1		1	2		4			43

保健所別累計表 (2001年16週)

	インフル エンザ	咽頭 結膜熱	A群溶血性 レンサ球菌咽頭炎	感染性 胃腸炎	水痘	手足口病	伝染性 紅斑	突発性 発疹	百日咳	風疹	ヘルパン ギーナ	麻疹 (成人以外)	流行性 耳下腺炎	急性出血 性結膜炎	流行性 角結膜炎	不明 発疹症	MCLS	合計
八王子	2				10			2					4		1			19
町田	8		3	25	3		1	4		1		1						46
島しょ					3			1					7					11
多摩川	2			6	14		2	2		1		2	2					31
秋川	11		3	26	5		1	3				2	6					57
南多摩	1			26	4			4			2		4					41
多摩立川				5	1		1					2	4					13
村山大和	1			3	5	2	4	1					4		2			22
府中小金井				4									6					10
狛江調布		1		1	2		3						2					9
三鷹武蔵野			4	2	3	1		1										11
多摩小平	11	1	4	13	2		4					2						37
多摩東村山	11	1		23	2		2	3					1			1		44

東京都合計	71	5	46	469	162	12	73	79	-	3	9	17	137	-	22	3	2	1110
定点当り報告数	0.40	0.04	0.32	3.30	1.14	0.08	0.51	0.56	-	0.02	0.06	0.12	0.96	-	1.57	0.02	0.01	