

### 2001年第19週報告分

- 発生動向総覧／調査票通信／保健所通信
- 全数届出患者数一覧表
- 定点報告疾患集計表
- 疾病別グラフ
- 年齢階級別累計表
- 保健所別累計表

東京都結核・感染症発生動向調査企画委員会

事務局:東京都立衛生研究所疫学情報室

電話:03-3363-3213(直通)

FAX:03-5332-7365

E-mail: idsc@tokyo-eiken.go.jp

アドレス: www.tokyo-eiken.go.jp/IDSC/



**(全数情報)**

- ・パラチフスが1件報告された。18週のパラチフス患者の同行者で、インドでの感染が推定されている。
- ・細菌性赤痢は7件で、菌型は全てソルネである。推定感染地はインド4件、インドネシア2件、ネパール・中国1件である。
- ・腸管出血性大腸菌感染症は国内発生が1件報告され、O157 VT1+VT2が検出された。
- ・アメーバ赤痢が1件報告され、ネパールでの感染が推定されている。
- ・オウム病が1件報告された。11歳男性で自宅での鳥類飼育歴はない。
- ・ジアルジアが2件報告された。1例は18週のパラチフス患者より検出され、1例はインド・ネパールでの感染が推定されている。
- ・急性ウイルス性肝炎が2件報告された。いずれもA型で、国内のスッポン料理による感染が推定されるものが1件と、感染経路不明のものが1件であった。
- ・HIV感染症の届出は9件で全て男性である。無症候性キャリアが4件、AIDSが4件、その他1件であった。感染経路は異性間性的接触が2件で、同性間性的接触が6件、その他が1件である。
- ・梅毒は1件の報告があり、無症候性梅毒であった。

(推定される感染地域は、医師の届出によるものです。)

**(定点情報)**

麻疹、成人麻疹が急増している。水痘、流行性耳下腺炎、伝染性紅斑、流行性角結膜炎が再び増加してきた。

**(病原体情報)**

- ・検査定点から搬入されたMRSA 11株のコアグラ - ゼ型は全て 型であり、溶血性レンサ球菌2株のT型は2型、4型各1株であった。
- ・無菌性髄膜炎患者の便からアデノウイルス40 / 41型が検出された。
- ・上気道炎の患者3名の咽頭拭い液からアデノウイルス3型2株とアデノウイルス2型1株が検出されている。
- ・手足口病患者2名の咽頭拭い液からエンテロウイルス遺伝子が検出されている。なお、1名はポリオウイルス1型も分離されている。
- ・上気道炎患者の咽頭拭い液からエンテロウイルスの遺伝子が検出されている。
- ・再発性発疹患者(26歳)の咽頭拭い液及び上肢の水疱拭い液から単純ヘルペスウイルス1型が分離された。
- ・急性胃腸炎患者の便からSRSVとアデノウイルスが同時に検出されている。
- ・胃腸炎集団発生の検体が2事例16件搬入され、そのうち1事例の6件中3件からSRSVが検出されている。

- ・ 5月1日から5月8日までに搬入された上気道炎、インフルエンザ様疾患の検体からはインフルエンザウイルス遺伝子は検出されていない。

## (その他の情報)

今週の検査定点搬入検体は依然として上気道炎の検体が多く、約50%を占め、胃腸炎の検体がそれに続く。その他、脳・神経疾患、筋炎、発疹性疾患などの検体が搬入されている。

### 調査票通信

定点医療機関からのコメントを掲載

#### 大田区

蒲田地区の小学校に流行性耳下腺炎の患者が多い。

#### 中野区

小学校で発熱、嘔吐、下痢で、6~7名、同日に欠席あり、他のクラスにも若干の発生があったとのこと。また、幼稚園で流行性耳下腺炎の流行あり。

#### 練馬区

5歳男児の麻疹患者はワクチン接種歴あり。症状は軽症。

#### 調布市

只今近くのA幼稚園で流行性耳下腺炎(1クラス13人、年少)の流行及びB幼稚園で水痘(1クラス7人)の流行がみられる。

水痘の16歳男(高校生)は13年前(4歳児の折)予防接種を受けるが、重症の水痘病像を呈した。

#### 清瀬市

麻疹罹患の2人は、麻疹ワクチンを接種していませんでした。

### 保健所通信

保健所からのコメントを掲載

#### 葛飾保健所

##### 葛飾区における麻疹の発生について

葛飾区内4か所の定点から、合計9件の麻疹の発生が報告された。

また、同時期の葛飾区・葛飾区医師会が行っている独自の発生動向調査においても20定点から24件の発生が報告された。

麻疹の発生報告数は4月から増加の傾向にある。

## 全数届出患者数一覧表 2001年19週

分類	疾病名	東京都分(報告週)				全国分(診断週)
		16週	17週	18週	19週	19週
一類	エボラ出血熱					
	クリミア・コンゴ出血熱					
	ペスト					
	マールブルグ病					
	ラッサ熱					
二類	コレラ					
	細菌性赤痢	2	3	1	7	19
	腸チフス	3	2	1		
	パラチフス		1	1	1	2
	急性灰白髄炎 ジフテリア					
三類	腸管出血性大腸菌感染症	2	3		1	25
四類 (全数届出)	アメーバ赤痢	1		1	1	5
	エキノкокクス症					
	黄熱					
	オウム病				1	1
	回歸熱					
	ウイルス性肝炎(急性肝炎)	4	1	6	2	9
	Q熱					
	狂犬病					
	クリプトスポリジウム症					
	クロイツフェルト・ヤコブ病					
	劇症型溶血性レンサ球菌感染症					1
	後天性免疫不全症候群	8	11	4	9	7
	コクシジオイデス症					
	ジアルジア症		2		2	1
	腎症候性出血熱					
	髄膜炎菌性髄膜炎					
	先天性風疹症候群					
	炭疽					
	ツツガムシ病					6
	デング熱		1			
	日本紅斑熱					
	日本脳炎					
	乳児ボツリヌス症					
	梅毒	1	1	3	1	7
	破傷風					
	バンコマイシン耐性腸球菌感染症	1				
	ハンタウイルス肺症候群					
Bウイルス病						
ブルセラ症						
発疹チフス						
マラリア					1	
ライム病						
レジオネラ症		1				

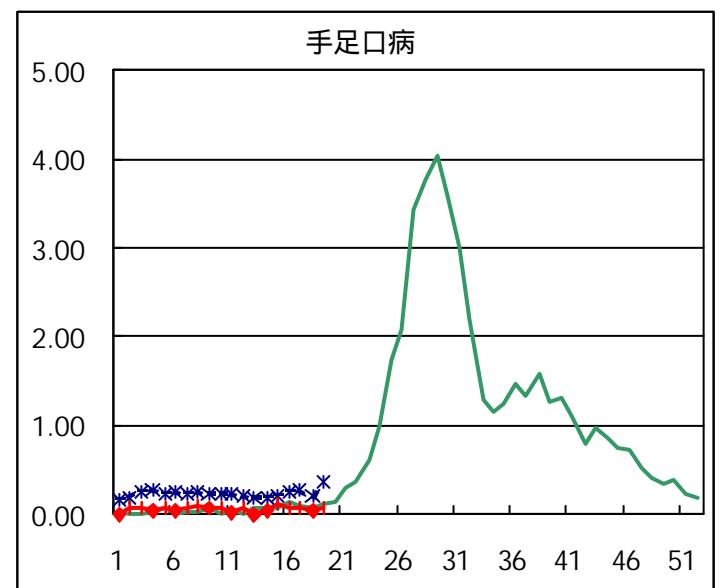
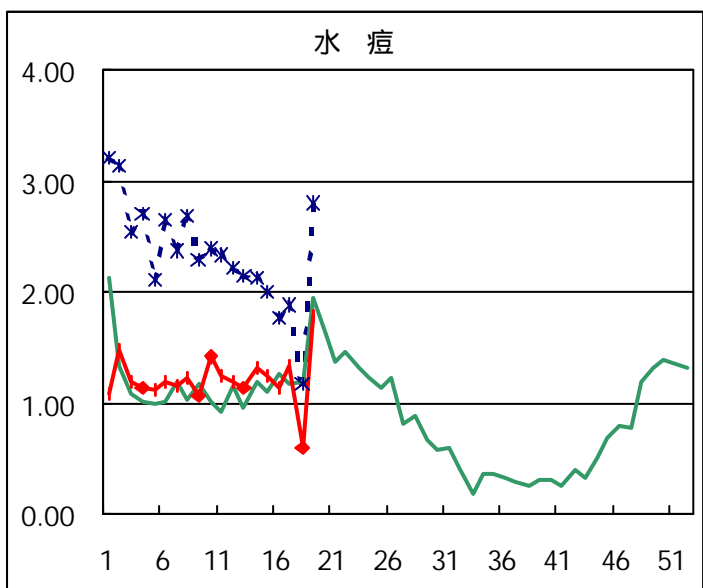
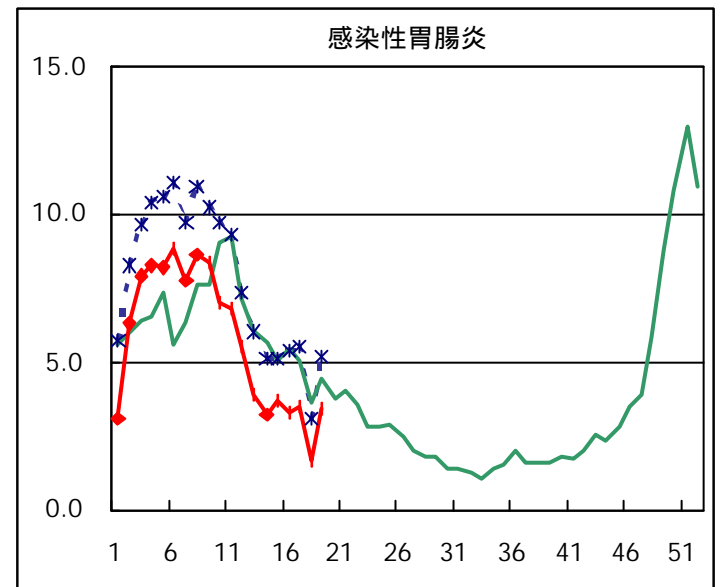
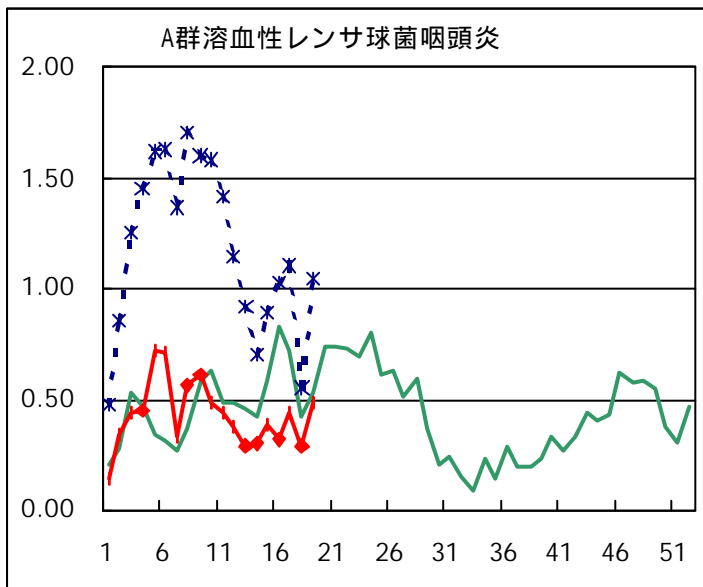
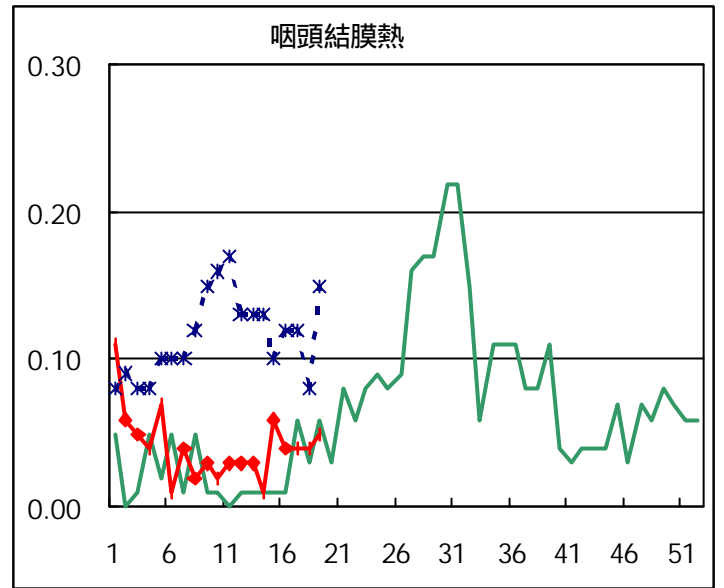
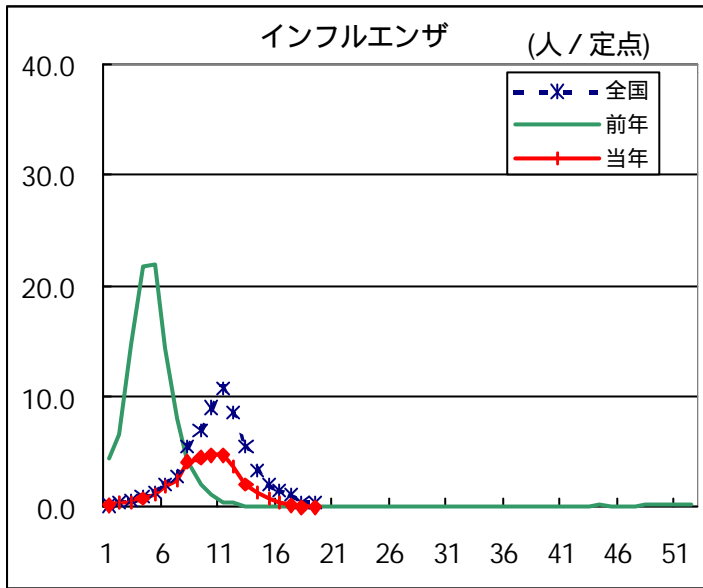
東京都分の集計は、医師からの追加届出により増加することがあります(2001/05/18集計)

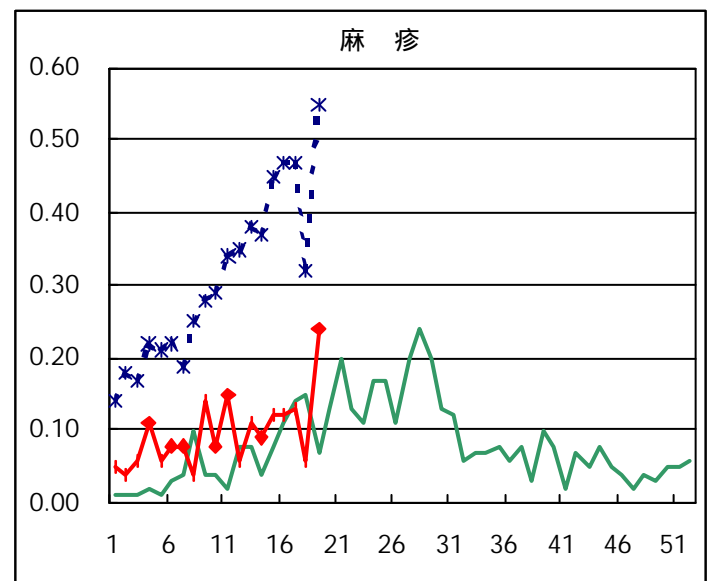
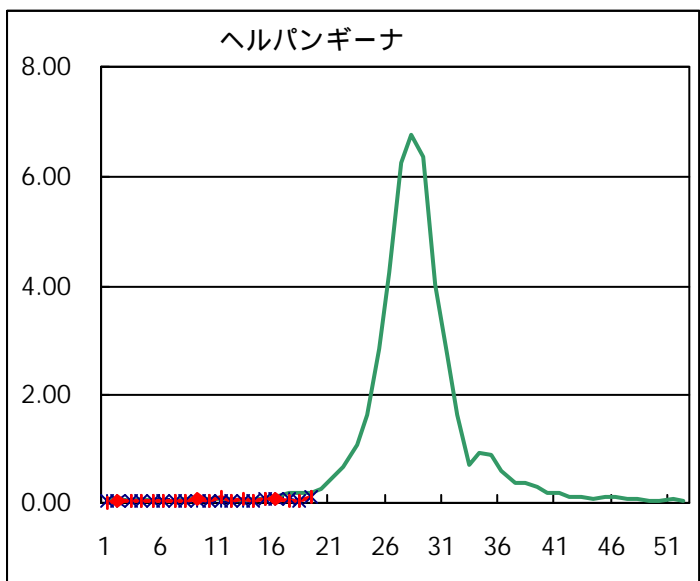
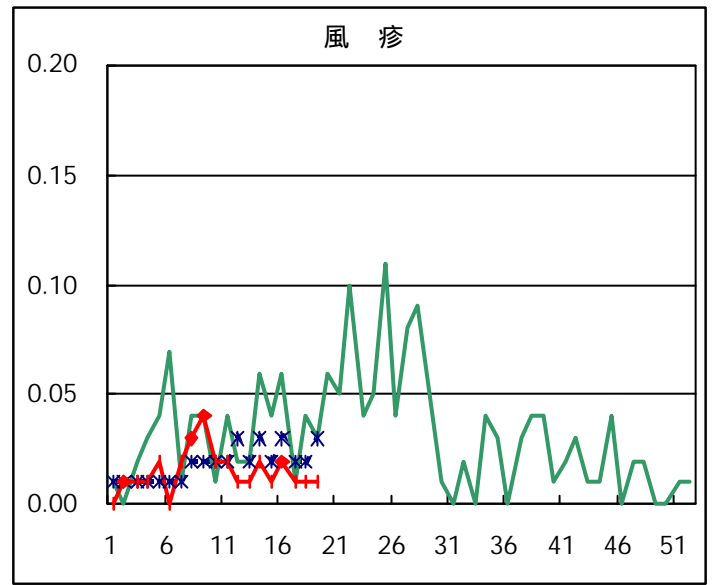
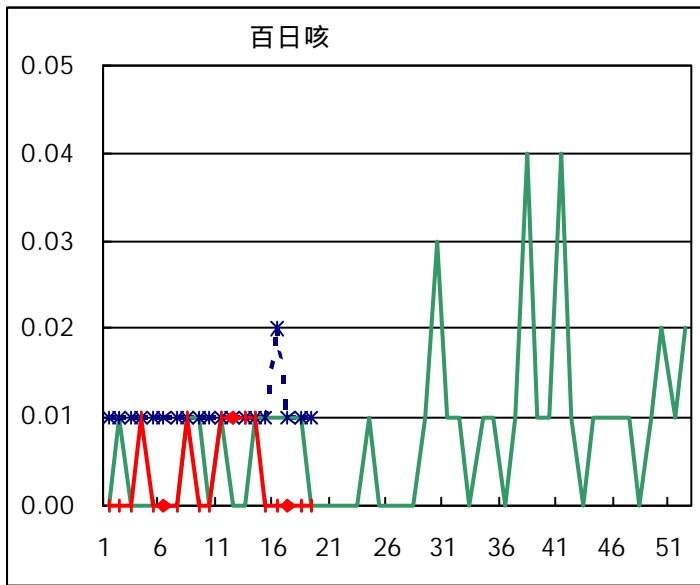
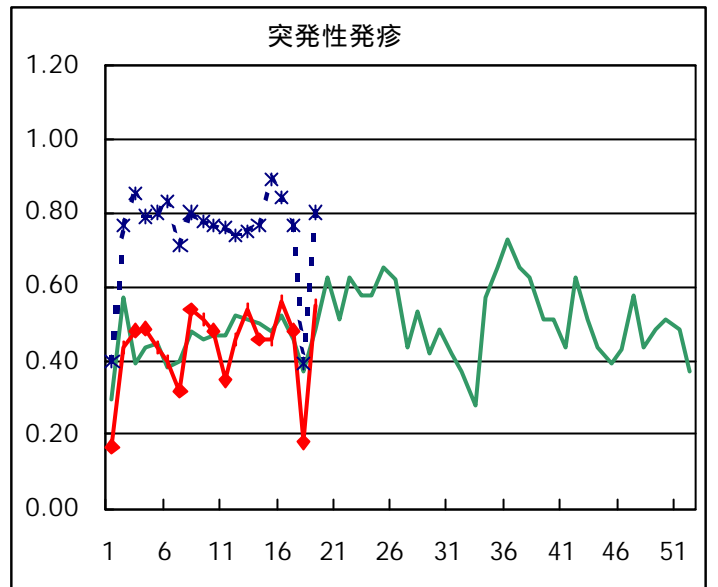
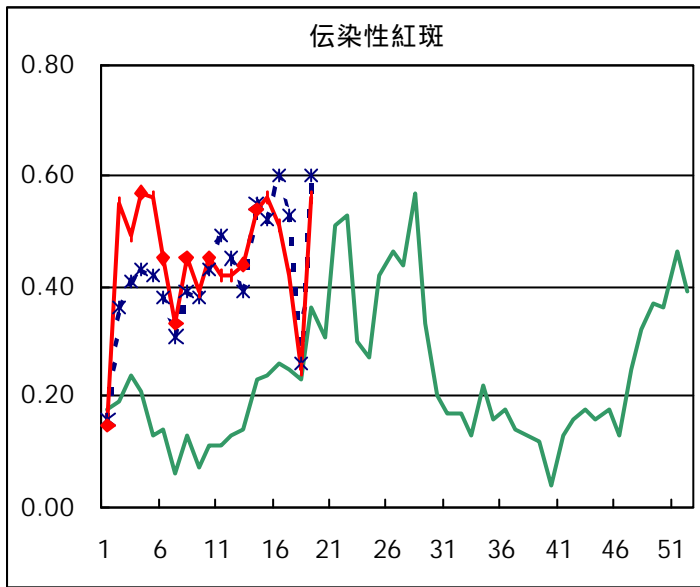
## 定点報告疾病集計表（男女別）

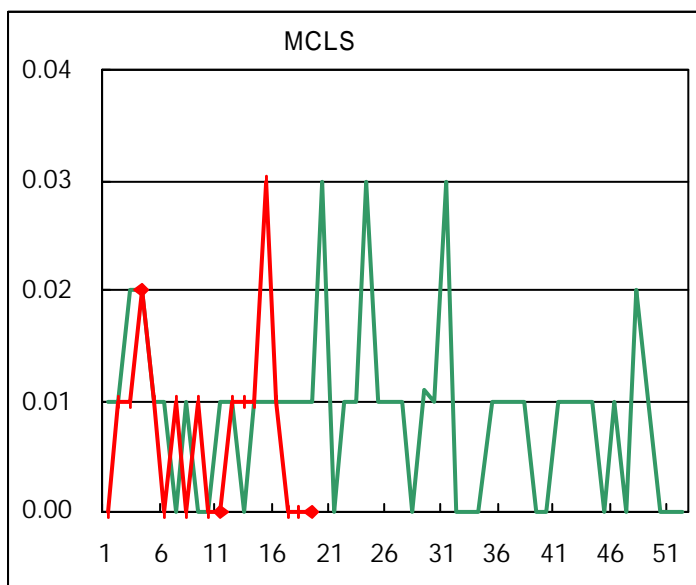
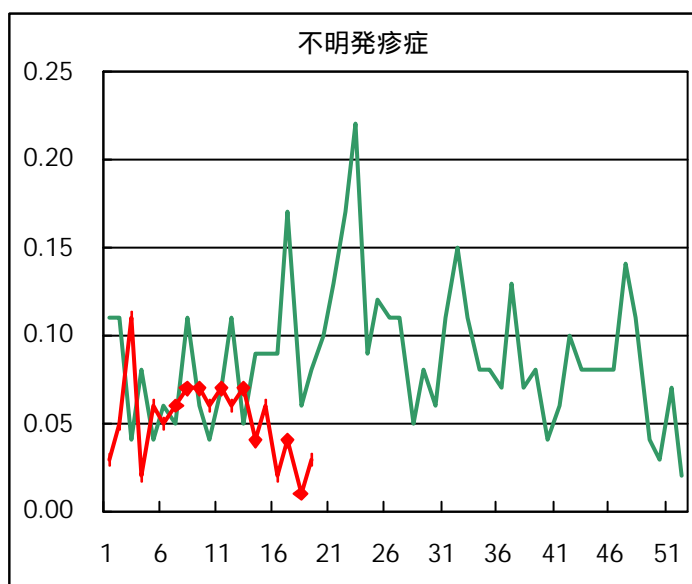
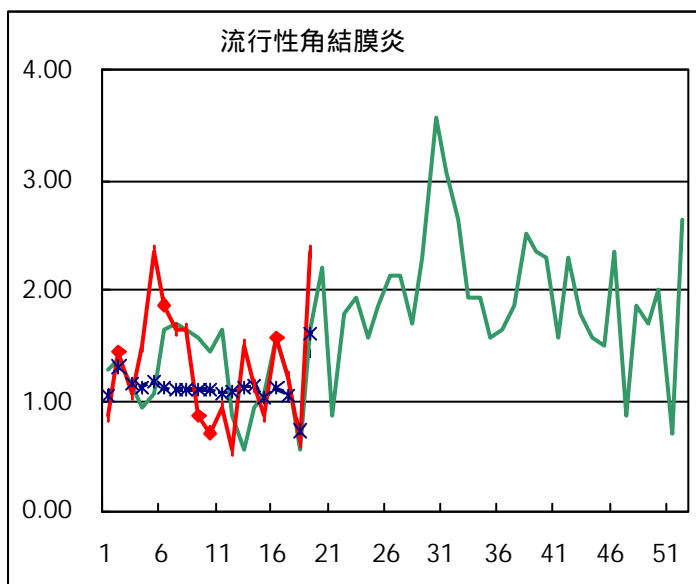
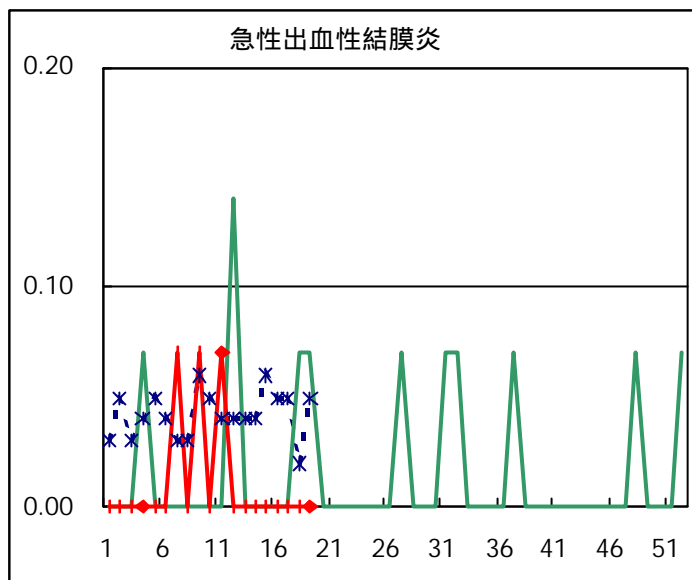
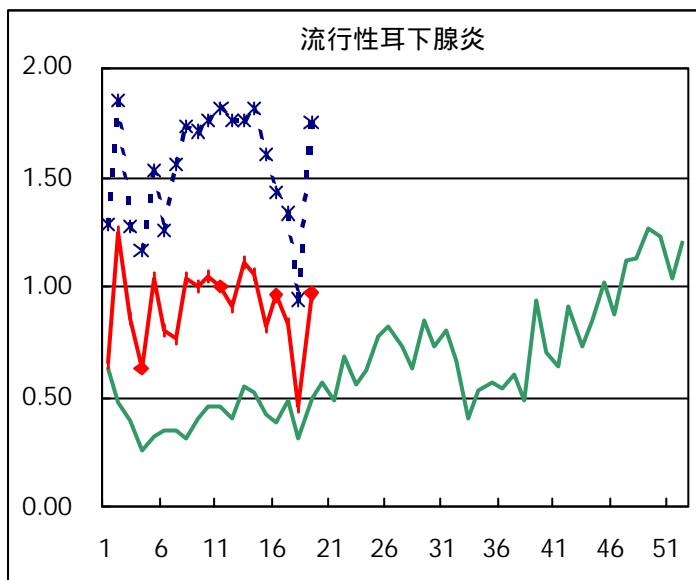
疾病名	性	2001年 週				累計
		16	17	18	19	
インフルエンザ	男	30	24	6	6	66
	女	41	23	8	6	78
咽頭結膜熱	男	1	2	3	4	10
	女	4	4	2	3	13
A群溶血性レンサ球菌咽頭炎	男	22	34	19	39	114
	女	24	29	22	30	105
感染性胃腸炎	男	236	257	115	244	852
	女	233	238	126	244	841
水痘	男	89	94	39	115	337
	女	73	96	45	141	355
手足口病	男	5	5	4	7	21
	女	7	4	3	5	19
伝染性紅斑	男	33	38	20	39	130
	女	40	21	16	41	118
突発性発疹	男	42	40	12	42	136
	女	37	28	13	36	114
百日咳	男					
	女					
風疹	男	3	1			4
	女			1	1	2
ヘルパンギーナ	男	6	5	3	12	26
	女	3	1	1	5	10
麻疹(成人以外)	男	11	8	3	14	36
	女	6	10	6	20	42
流行性耳下腺炎	男	69	66	31	80	246
	女	68	52	35	58	213
不明発疹症	男	1	3	1	4	9
	女	2	3		4	9
MCLS	男	2				2
	女				4	4
急性出血性結膜炎	男					
	女					
流行性角結膜炎	男	10	9	4	23	46
	女	12	8	5	10	35
急性脳炎（日本脳炎を除く）	男					
	女					
細菌性髄膜炎	男					
	女		1			1
無菌性髄膜炎	男	1			3	4
	女		1			1
マイコプラズマ肺炎	男					
	女					
クラミジア肺炎（オウム病は除く）	男					
	女					
成人麻疹	男				6	6
	女		3		6	9

「累計」欄は、当週を含む過去4週分の合計を示したものです。空欄は、報告がなかったことを示しています。

# 疾病別グラフ

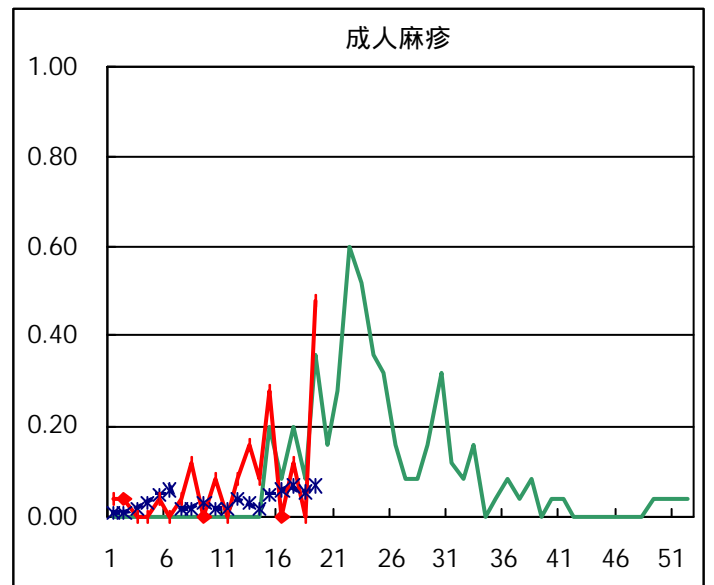
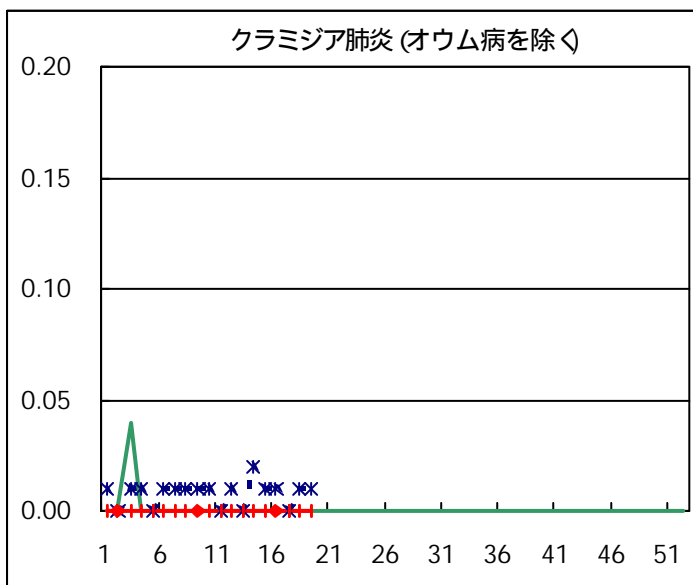
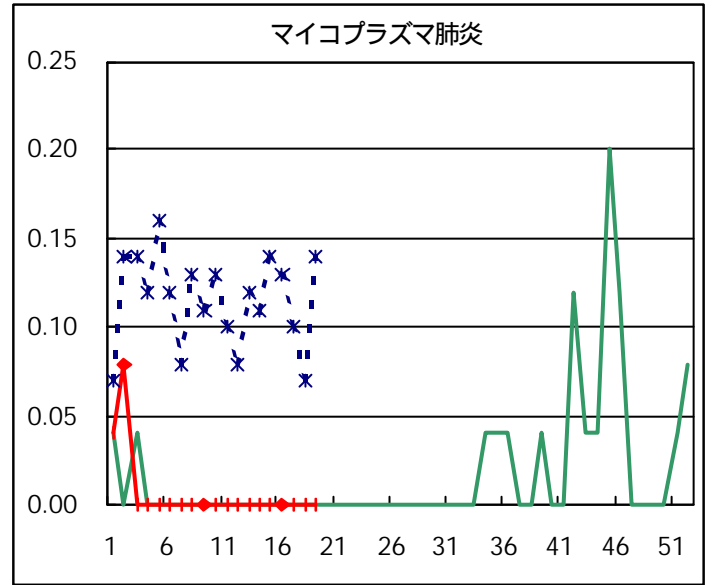
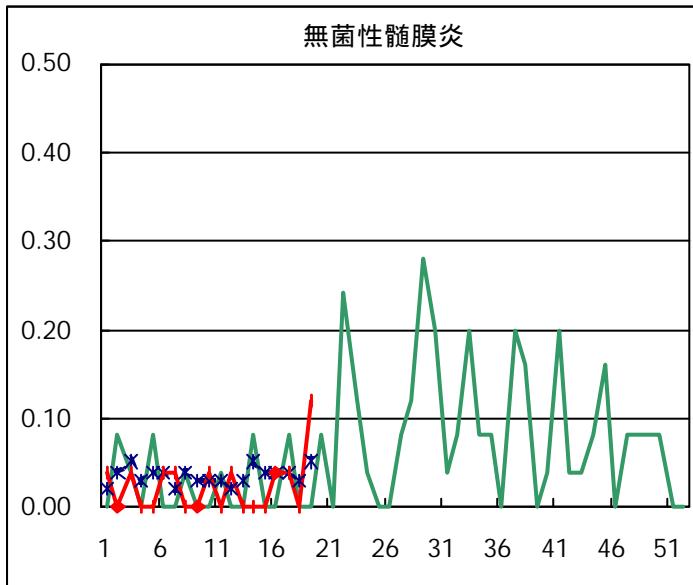
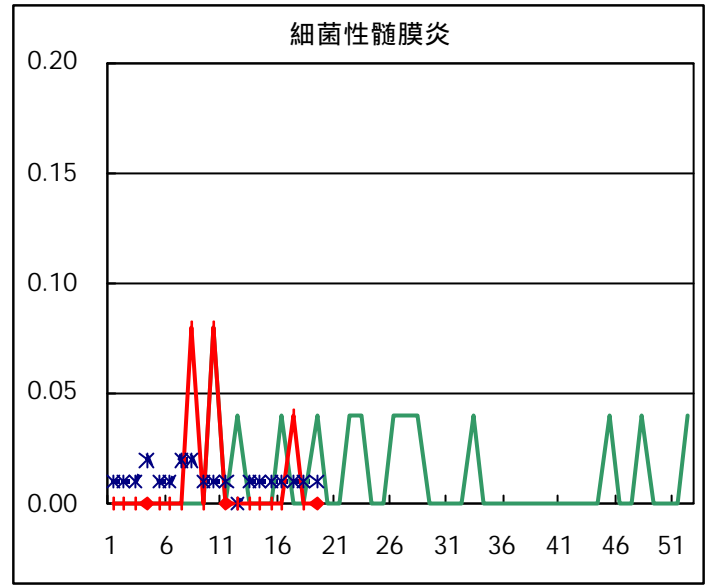
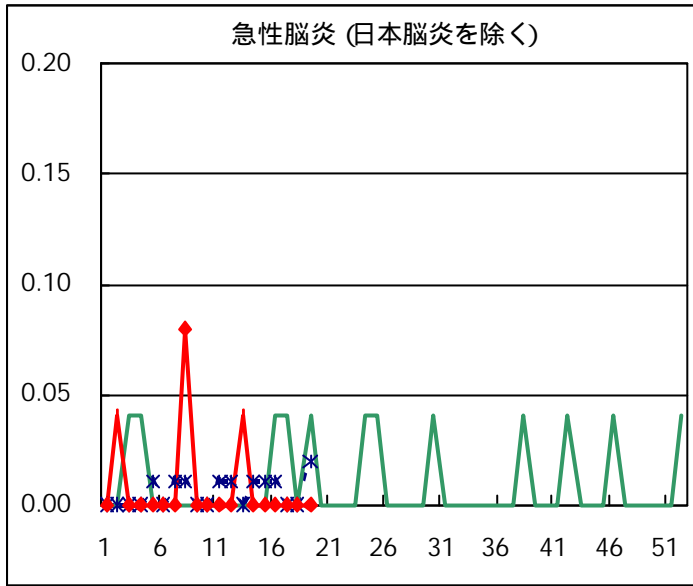






疾病別の定点医療機関数	
疾病	医療機関数
インフルエンザ	178
急性出血性結膜炎	14
流行性角結膜炎	
急性脳炎	25
細菌性髄膜炎	
無菌性髄膜炎	
マイコプラズマ肺炎	
クラミジア肺炎	
成人麻疹	142
上記を除く疾病	





### 年齢階級別累計表 (2001年 19週)

	インフル エンザ	咽頭 結膜熱	A群溶血性 レンサ球菌咽頭炎	感染性 胃腸炎	水痘	手足口病	伝染性 紅斑	突発性 発疹	百日咳	風疹	ヘルパン ギーナ	麻疹 (成人以外)	流行性 耳下腺炎	急性出血 性結膜炎	流行性 角結膜炎	不明 発疹症	M C L S
～6ヶ月				8	4	1		9								1	1
～1歳				28	17	2	1	51			3	2				4	1
1歳		1	1	41	45	3	1	16			3	10	2				
2歳		1	2	45	36	3	6	1		1	1	5	10		1		1
3歳		2	9	44	42		7				1	4	18				1
4歳	1	3	11	40	50	3	10				1	2	28			1	
5歳			5	40	23		9				2	3	28			1	
6歳			8	25	17		15				1		20			1	
7歳			14	27	9		12				1		11				
8歳			5	23	6		13					1	5		1		
9歳			5	18	2		4				1	2	5				
10～14歳	1		4	43	2		1					3	10				
15～19歳	1		1	18	2							1			2		
20～29歳	3		4	88	1		1	1			3	1	1		12		
30～39歳	6														6		
40～49歳															5		
50～59歳															3		
60～69歳															2		
70～79歳															1		
80歳以上																	
合計	12	7	69	488	256	12	80	78	0	1	17	34	138	0	33	8	4
先週比	-2	2	28	247	172	5	44	53	0	0	13	25	72	0	24	7	4

注：小児科定点把握対照の疾病のうち、「20～29歳」は「20歳以上」と読み替える。  
眼科疾患のうち、「70～79歳」は「70歳以上」と読み替える。

保健所別累計表 (2001年19週)

	インフル エンザ	咽頭 結膜熱	A群溶血性 レンサ球菌咽頭炎	感染性 胃腸炎	水痘	手足口病	伝染性 紅斑	突発性 発疹	百日咳	風疹	ヘルパン ギーナ	麻疹 (成人以外)	流行性 耳下腺炎	急性出血 性結膜炎	流行性 角結膜炎	不明 発疹症	MCLS	合計
中央				7				2					3					12
世田谷				21	17	1	5	7				2	11			2		66
渋谷区	1	2	3	26	13	1	5	1				1	2					55
池袋				1							2		1		9			13
長崎				3				2										5
荒川				5				1				1	2					9
足立			6	18	15	3	3	2			1		4					52
葛飾		1	2	11	9		3	4			1	9	6					46
江戸川			3	24	13		1	2					11			1		55
台東			12	20	11		4	2					1				1	51
目黒区				3	11		2	3								1		20
大田区		2	10	35	18		5	6			1	1	15		1	1		95
杉並	4		3	9	6		2	2					5					31
北区			2	14	12		2	4			2	1	3					40
板橋区	2			7	4		1					1	5					20
みなと			1	3			1	1					3		2			11
中野区				35	5	2	4	6			1	3	4					60
新宿区				22	8		3	3			1		2		13		2	54
品川区			1	22	3	1	2	1					9			2		41
千代田				2	6								2					10
練馬区			5	13	6	1	7	2				2	5				1	42
文京	3		2	14									3		2			24
墨田区			1	3	9			1										14
江東区			3	20	4							1	2		1			31

保健所別累計表 (2001年19週)

	インフル エンザ	咽頭 結膜熱	A群溶血性 レンサ球菌咽頭炎	感染性 胃腸炎	水痘	手足口病	伝染性 紅斑	突発性 発疹	百日咳	風疹	ヘルパン ギーナ	麻疹 (成人以外)	流行性 耳下腺炎	急性出血 性結膜炎	流行性 角結膜炎	不明 発疹症	MCLS	合計
八王子			1	3	14		1	2					3		1			25
町田	1		3	22	7	2	8	1			1		3		1	1		50
島しょ					3			1					3					7
多摩川			3	10	12		2	3		1		2	1					34
秋川				23	8		5	4				5	2					47
南多摩				22	7		1	2			6		5					43
多摩立川	1		1	8	3		4	1				2	4					24
村山大和				2	4	1	1					1	1		2			12
府中小金井				3	6			1					4					14
狛江調布		2		14	3		3	2					5					29
三鷹武蔵野			2	6	2		2	1			1		1		1			16
多摩小平				13	5		1	5					3					27
多摩東村山			5	24	12		2	3				2	4					52

東京都合計	12	7	69	488	256	12	80	78	-	1	17	34	138	-	33	8	4	1237
定点当り報告数	0.07	0.05	0.49	3.44	1.80	0.08	0.56	0.55	-	0.01	0.12	0.24	0.97	-	2.36	0.06	0.03	