

### 2001年第20週報告分

- 発生動向総覧／調査票通信／保健所通信
- 全数届出患者数一覧表
- 定点報告疾患集計表
- 疾病別グラフ
- 地域別分布図
- 年齢階級別累計表
- 保健所別累計表

東京都結核・感染症発生動向調査企画委員会

事務局:東京都立衛生研究所疫学情報室

電話:03-3363-3213(直通)

FAX:03-5332-7365

E-mail: idsc@tokyo-eiken.go.jp

アドレス: www.tokyo-eiken.go.jp/IDSC/



**（全数情報）**

- ・細菌性赤痢が5件報告された。菌型は全てソソネで、推定される感染地はインド1件、カンボジア1件、ネパール2件、ネパール・中国・インド1件である。
- ・パラチフスが1件報告された。インドネシアでの感染が推定されている。
- ・腸管出血性大腸菌感染症が6件報告された。O157 VT1+VT2が4件で、O157 VT2が2件検出された。入院は1件でHUSはなかった。推定感染地域は国内5件、不明1件である。
- ・アメーバ赤痢は1件報告された。国内での感染が推定されるが、感染経路は不明である。
- ・急性ウイルス性肝炎が3件報告された。そのうちA型は1件で国内感染が推定されている。B型は2件で、推定感染経路は異性間性的接触1件と不明1件である。
- ・ツツガムシ病が1件報告された。久慈川の川べりでの感染が推定されている。
- ・マラリア1件は熱帯熱マラリアでアフリカでの感染が推定されている。
- ・HIV感染症が5件報告された。無症候性キャリアが2件でAIDSが3件である。推定感染地域は国内2件、国外3件で、推定感染経路は異性間性的接触3件、同性間性的接触2件である。
- ・梅毒は1件の報告があり無症候梅毒である。

（推定される感染地域は、医師の届出によるものです。）

**（定点情報）**

麻疹の増加が続いている。流行性耳下腺炎、伝染性紅斑の報告が多く、A群溶血性レンサ球菌咽頭炎、咽頭結膜熱も増加してきた。

**（病原体情報）**

- ・定点病院から搬入されたMRSA9株はすべてコアグラ-ゼ型であり、溶血性レンサ球菌2株のT型別は1型、12型、各1株であった。
- ・上気道炎、胃腸炎、頸部リンパ節腫脹の患者の咽頭拭い液、及び急性髄膜脳炎患者の髄液からそれぞれEBウイルス遺伝子が検出されている。
- ・無菌性髄膜炎患者2名の髄液からムンプスウイルスの遺伝子が検出されている。
- ・伝染性紅斑患者の咽頭拭い液からパルボウイルスB19が検出された。
- ・胃腸炎患者の便からA群ロタウイルスが検出されている。
- ・胃腸炎集団発生の検体が2事例、12件搬入され、そのうち1事例の3件中1件からSRSVが検出されている。
- ・多摩地区、23区の定点から搬入された28件の上下気道炎の検体について、インフルエンザウイルス、アデノウイルス、RSウイルスの検索を行ったがウイルスは検出されなかった。

## (その他の情報)

第20週は、上下気道炎の検体が約50%を占め、その他、脳神経疾患、胃腸炎、発疹性疾患、不明熱などの検体が搬入されている。

### 調査票通信

定点医療機関からのコメントを掲載

#### 世田谷区

前回の水痘及び今回の流行性耳下腺炎は散発的です(集団発生ではありません)。

#### 調布市

水痘:13歳女、3歳の時に水痘ワクチン(VZ018)を接種済み、軽症。先週報告した兄も同様に水痘ワクチンを接種済みだったが発病。しかも重症。

#### 国分寺市

流行性耳下腺炎11名のうち、親子が1組います。2児の母親が上の子供から感染したものです。

### 保健所通信

保健所からのコメントを掲載

#### 練馬区保健所

流行性耳下腺炎の報告は2定点に偏っており(12件中9件)、定点情報によると「患者の年齢にばらつきがあり、集団発生の可能性は低い」とのことです。このような情報から、当区としましては、これ以上の増加の可能性は低いと想定し、今後の動向を注視している状況です。

#### 秋川保健所

管内の麻疹の発生について

管内の定点から11件の麻疹の発生が報告された。

前週(第19週)の5件から増加傾向にあり、定点の医師の話では「特定の地域・学校等での流行ではなく、他の多摩地域でも流行している」とのことであった。

## 全数届出患者数一覧表 2001年20週

分類	疾病名	東京都分(報告週)				全国分(診断週)
		17週	18週	19週	20週	20週
一類	エボラ出血熱					
	クリミア・コンゴ出血熱					
	ペスト					
	マ・ルブルグ病					
	ラッサ熱					
二類	コレラ					1
	細菌性赤痢	3	1	7	5	11
	腸チフス	2	1			2
	パラチフス	1	1	1	1	
	急性灰白髄炎					
	ジフテリア					
三類	腸管出血性大腸菌感染症	3		1	6	41
四類 (全数届出)	アメ・バ赤痢		1	1	1	5
	エキノコックス症					
	黄熱					
	オウム病			1		
	回帰熱					
	ウイルス性肝炎(急性肝炎)	1	6	2	3	14
	Q熱					
	狂犬病					
	クリプトスポリジウム症					
	クロイツフェルト・ヤコブ病					3
	劇症型溶血性レンサ球菌感染症					
	後天性免疫不全症候群	11	4	9	5	14
	コクシジオイデス症					
	ジアルジア症	2		2		
	腎症候性出血熱					
	髄膜炎菌性髄膜炎					
	先天性風疹症候群					
	炭疽					
	ツツガムシ病				1	8
	デング熱	1				
	日本紅斑熱					
	日本脳炎					
	乳児ポツリヌス症					
	梅毒	1	3	1	1	5
	破傷風					1
	バンコマイシン耐性腸球菌感染症					1
ハンタウイルス肺症候群						
Bウイルス病						
ブルセラ症						
発疹チフス						
マラリア				1	2	
ライム病						
レジオネラ症	1				1	

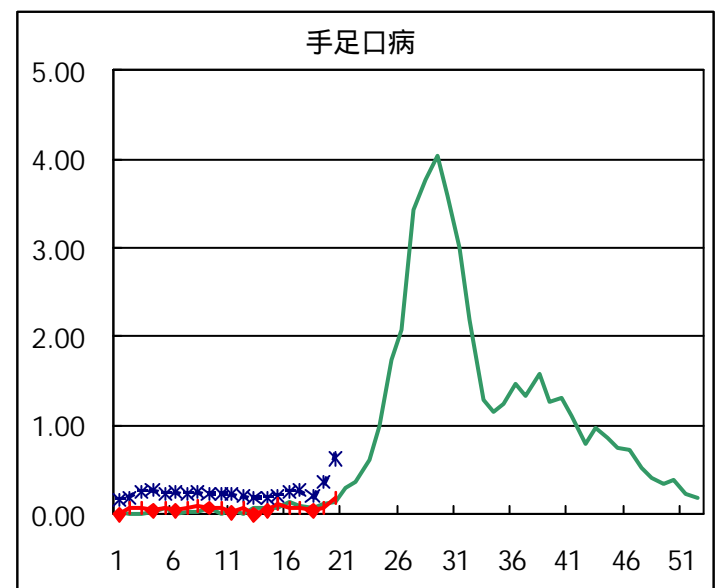
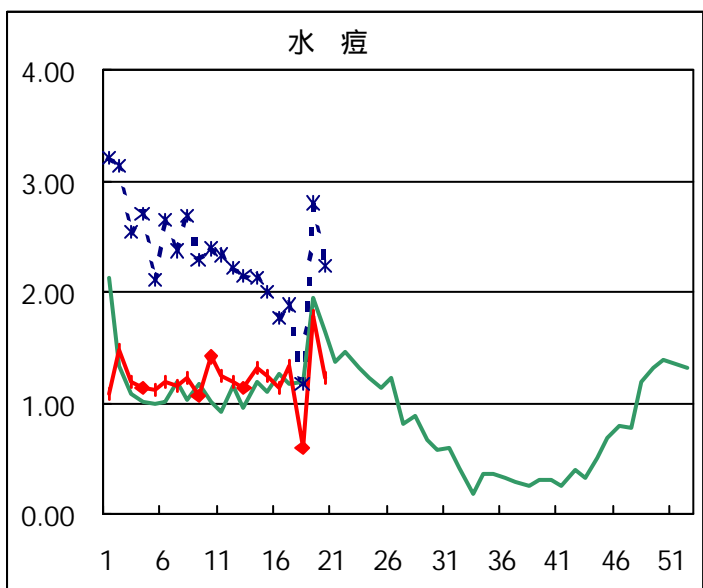
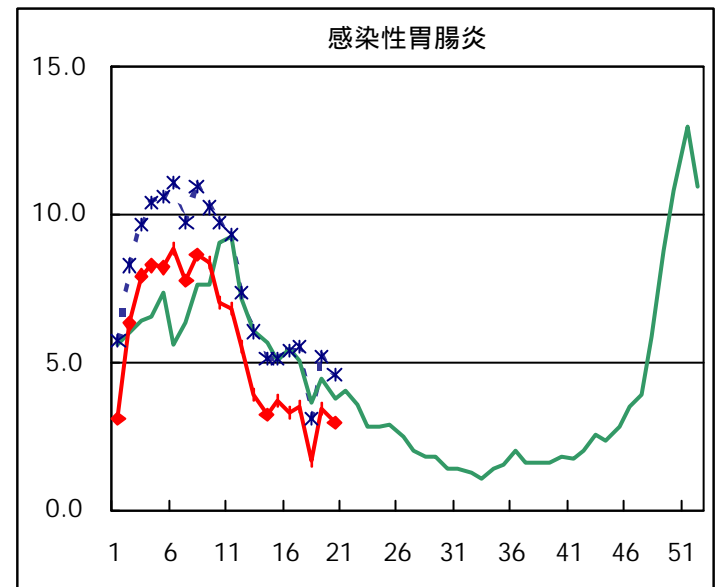
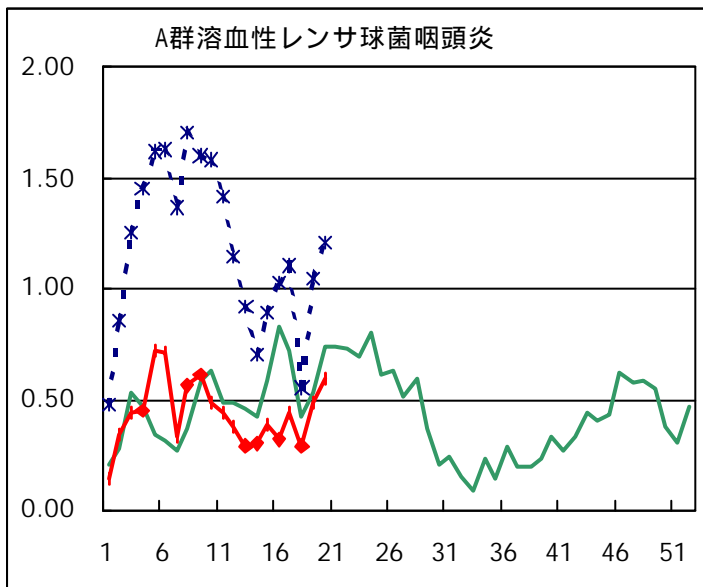
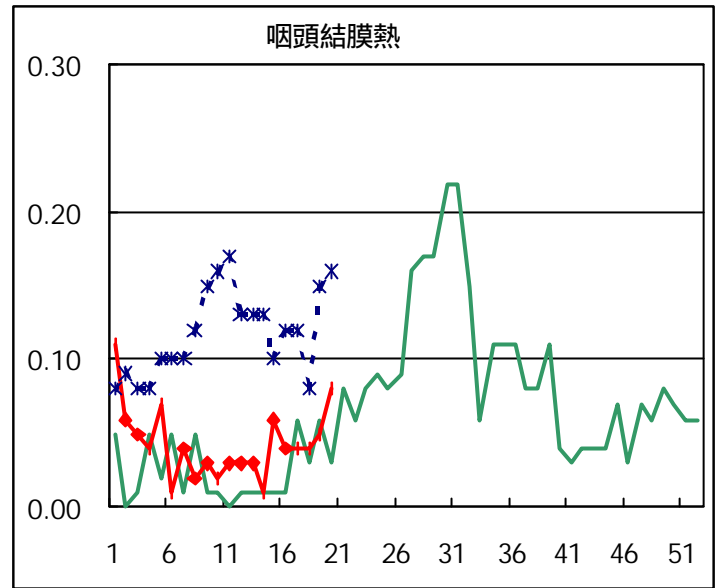
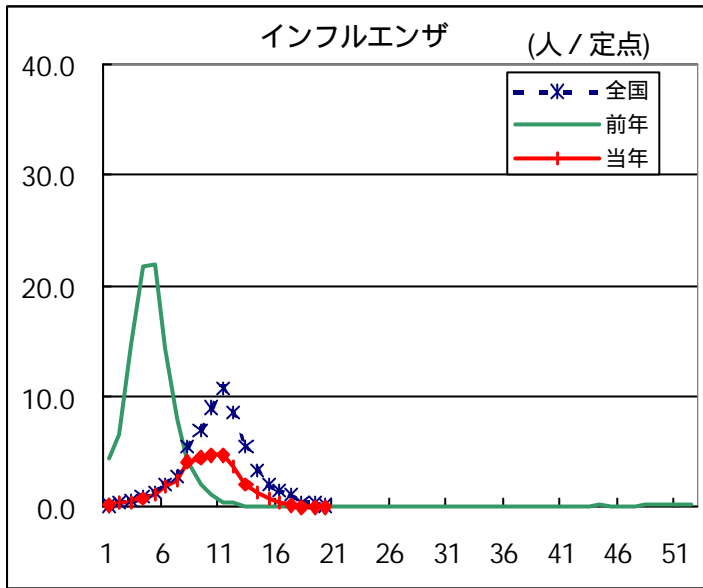
東京都分の集計は、医師からの追加届出により増加することがあります(2001/05/25集計)

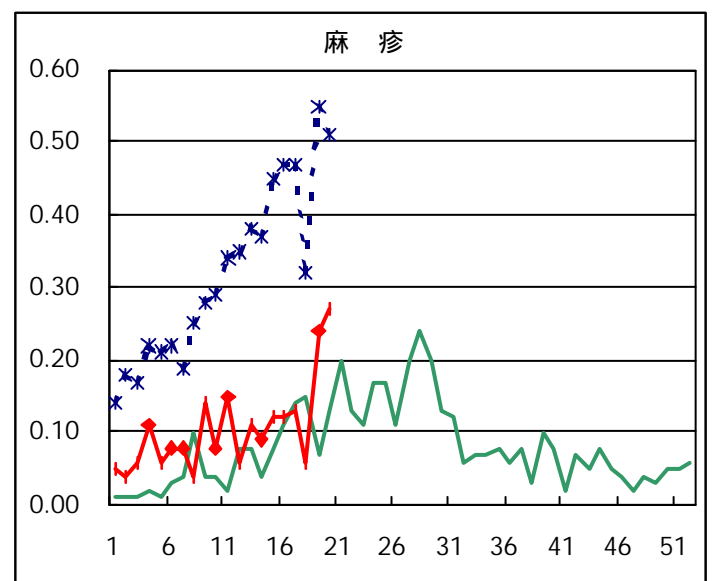
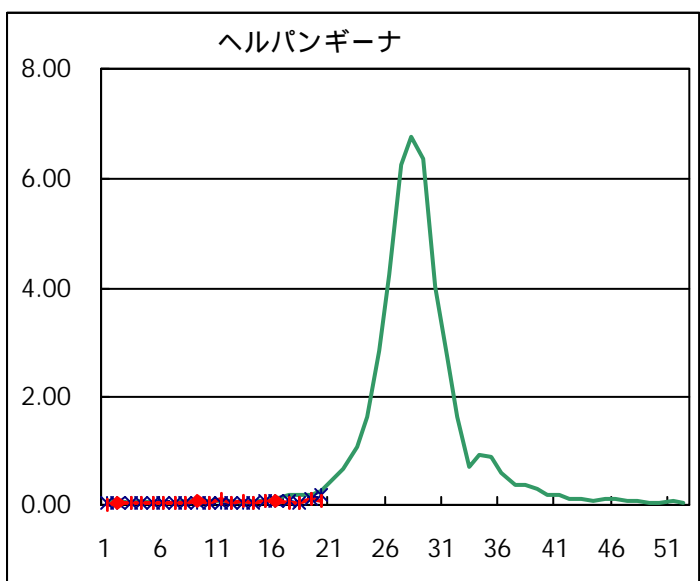
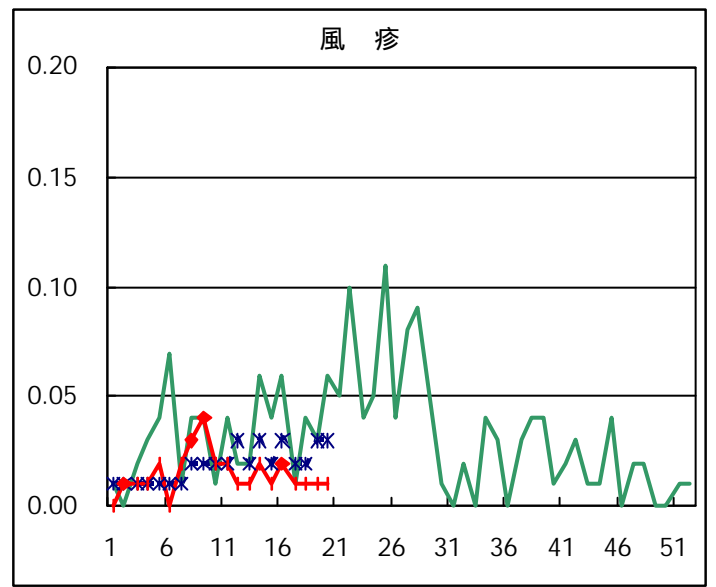
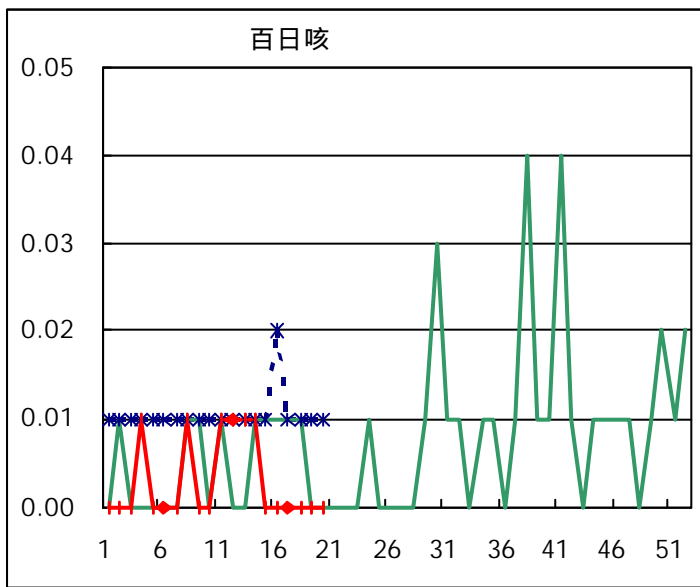
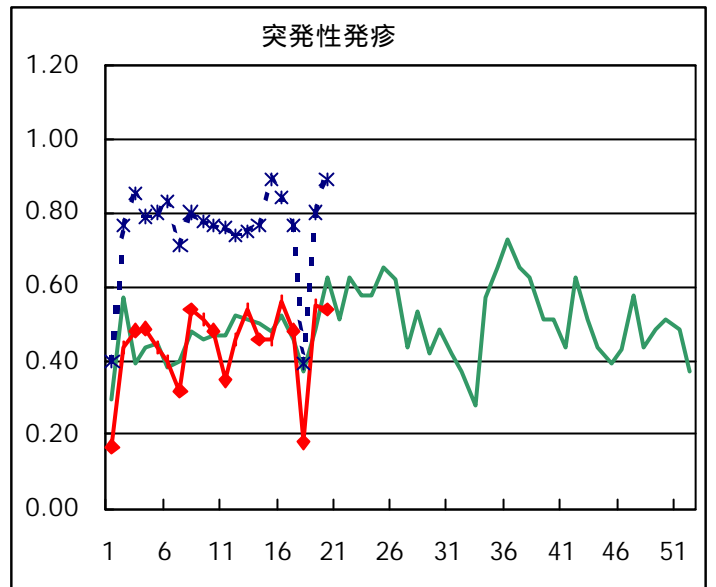
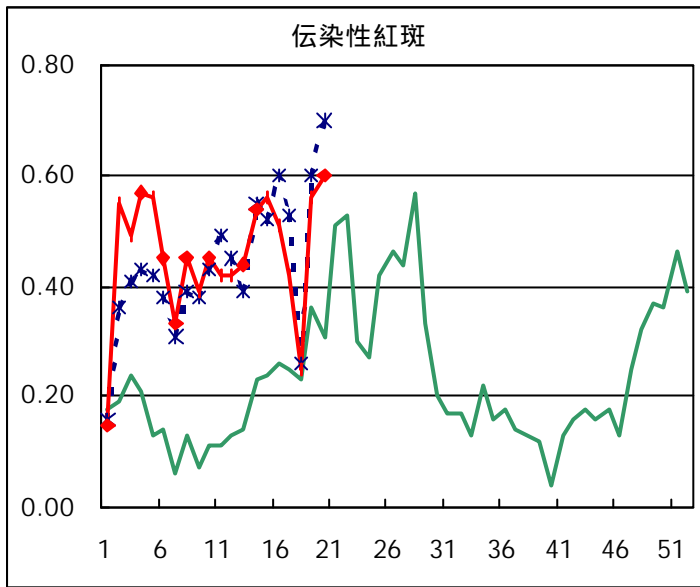
## 定点報告疾病集計表（男女別）

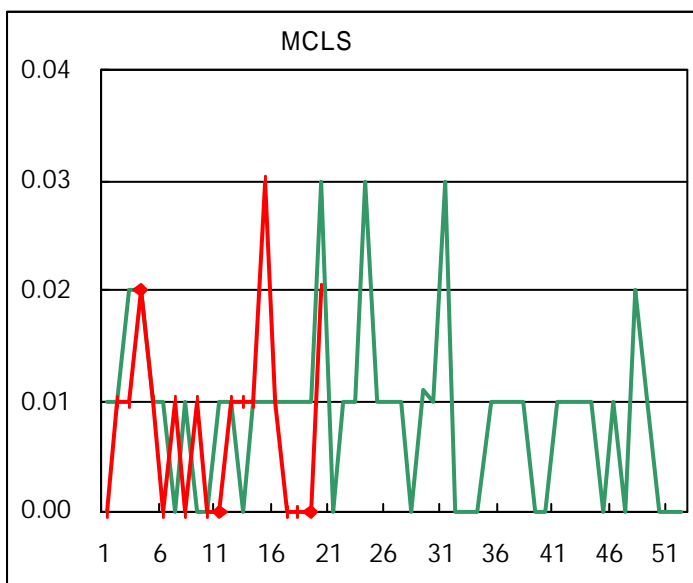
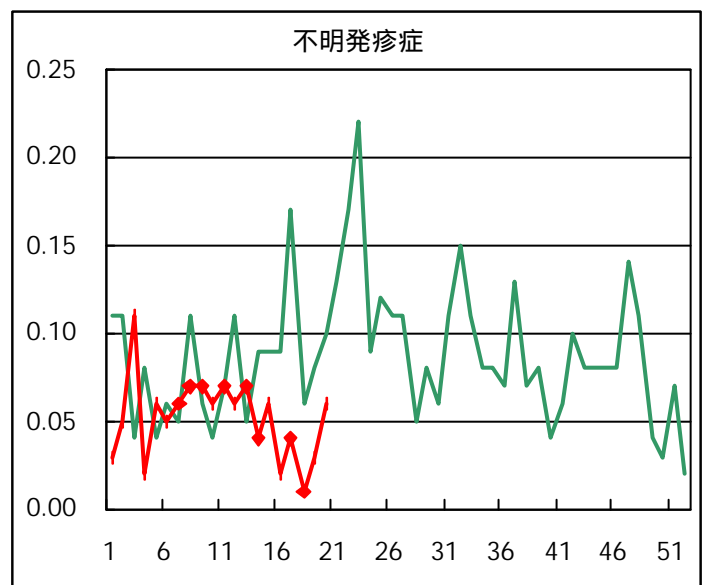
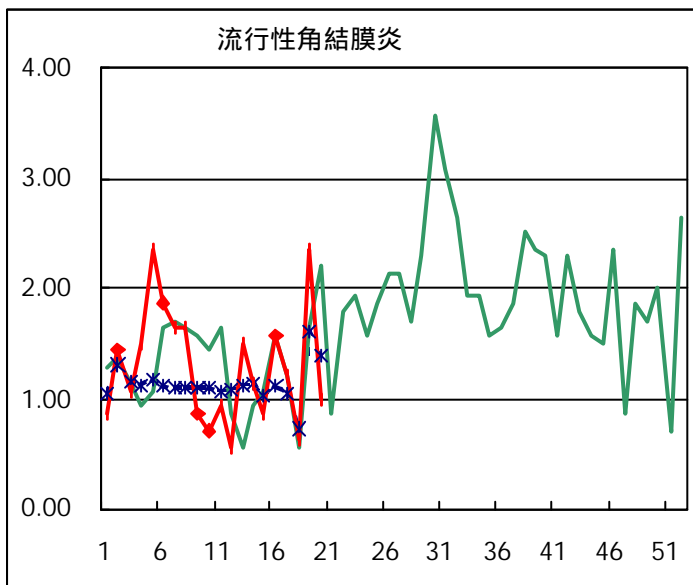
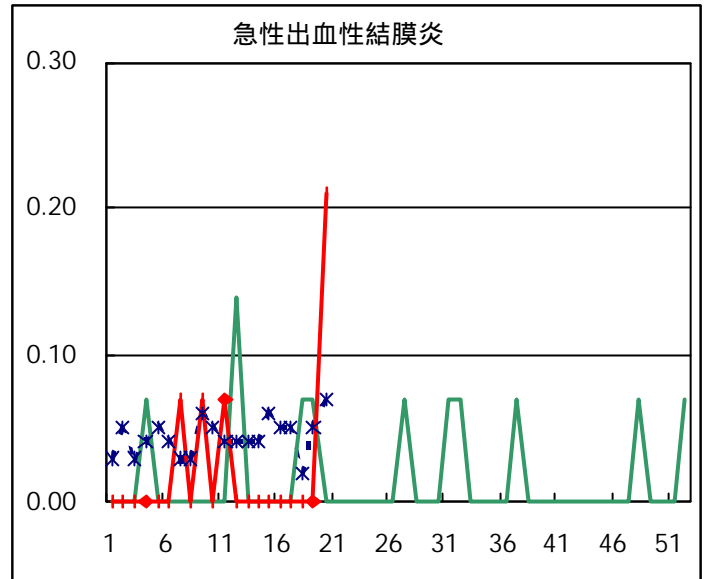
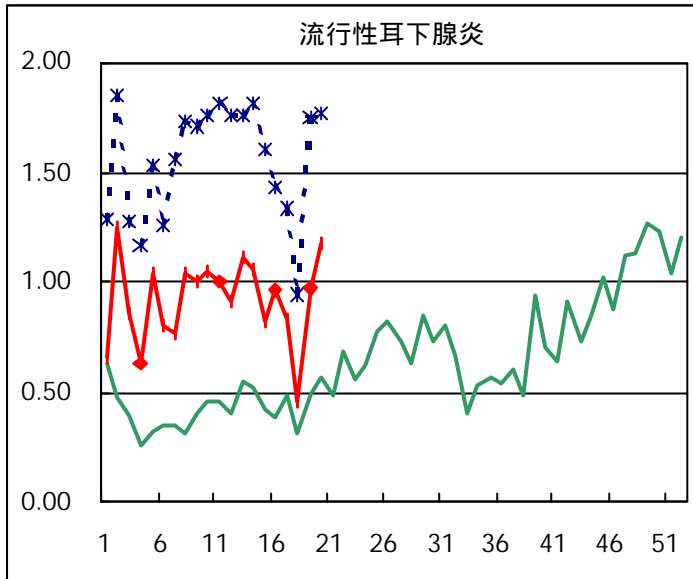
疾病名	性	2001年 週				累計
		17	18	19	20	
インフルエンザ	男	24	6	6		36
	女	23	8	6	1	38
咽頭結膜熱	男	2	3	4	7	16
	女	4	2	3	4	13
A群溶血性レンサ球菌咽頭炎	男	34	19	39	46	138
	女	29	22	30	38	119
感染性胃腸炎	男	257	115	244	244	860
	女	238	126	244	170	778
水痘	男	94	39	115	92	340
	女	96	45	141	83	365
手足口病	男	5	4	7	15	31
	女	4	3	5	11	23
伝染性紅斑	男	38	20	39	42	139
	女	21	16	41	43	121
突発性発疹	男	40	12	42	40	134
	女	28	13	36	37	114
百日咳	男					
	女					
風疹	男	1			1	2
	女		1	1	1	3
ヘルパンギーナ	男	5	3	12	8	28
	女	1	1	5	5	12
麻疹(成人以外)	男	8	3	14	17	42
	女	10	6	20	21	57
流行性耳下腺炎	男	66	31	80	88	265
	女	52	35	58	79	224
不明発疹症	男	3	1	4	6	14
	女	3		4	3	10
MCLS	男				1	1
	女			4	2	6
急性出血性結膜炎	男				3	3
	女					
流行性角結膜炎	男	9	4	23	9	45
	女	8	5	10	5	28
急性脳炎（日本脳炎を除く）	男					
	女					
細菌性髄膜炎	男					
	女	1				1
無菌性髄膜炎	男			3		3
	女	1				1
マイコプラズマ肺炎	男					
	女					
クラミジア肺炎（オウム病は除く）	男					
	女					
成人麻疹	男			6	2	8
	女	3		6	5	14

「累計」欄は、当週を含む過去4週分の合計を示したものです。空欄は、報告がなかったことを示しています。

# 疾病別グラフ

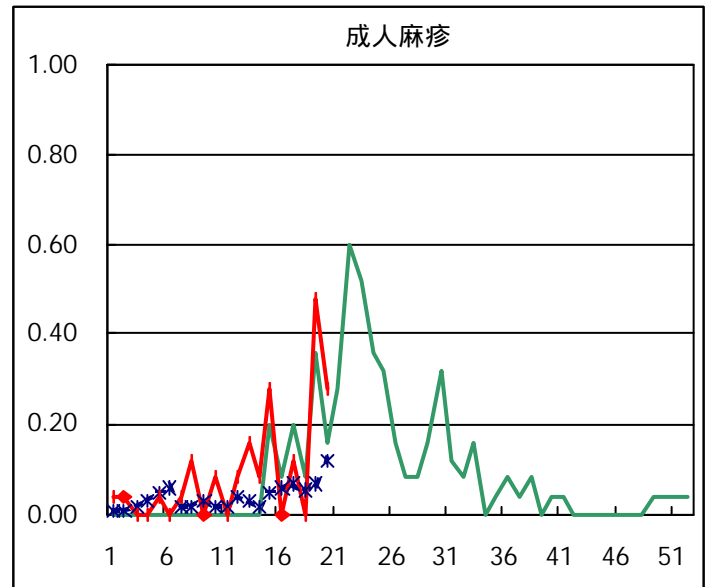
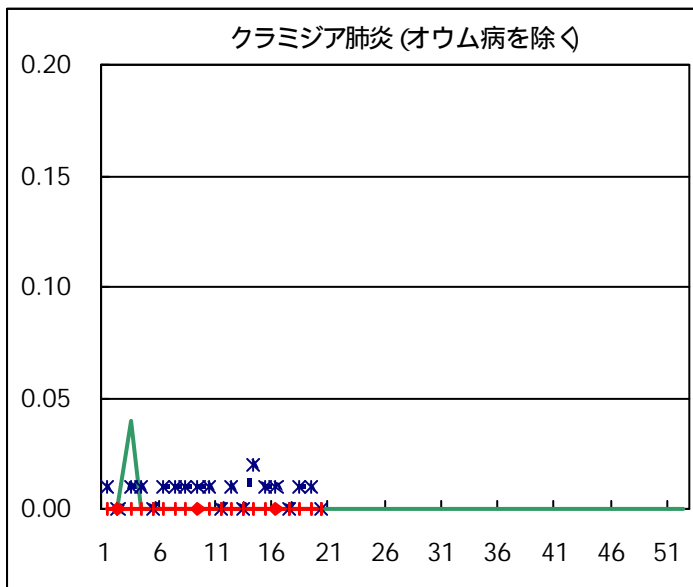
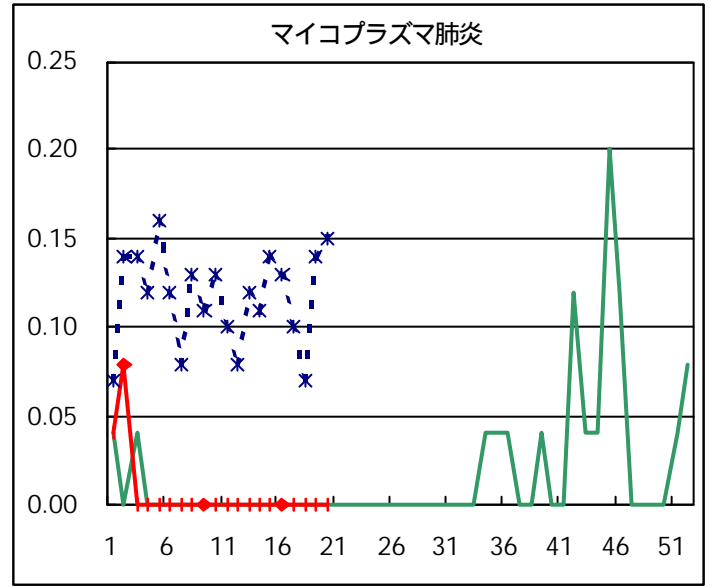
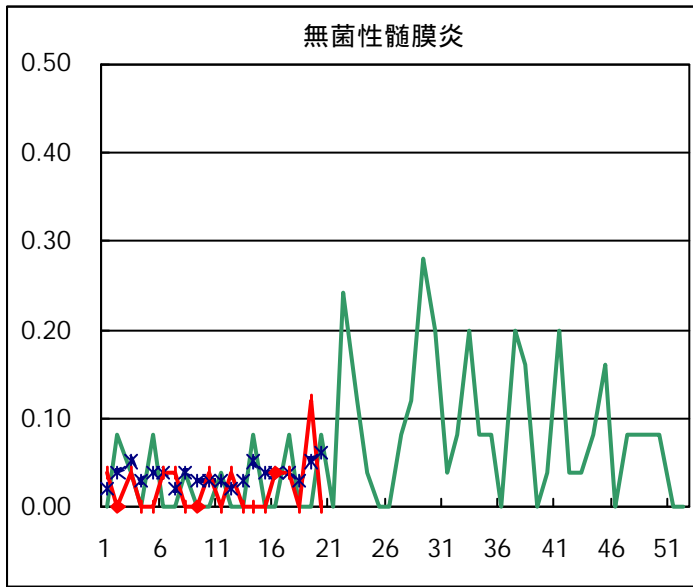
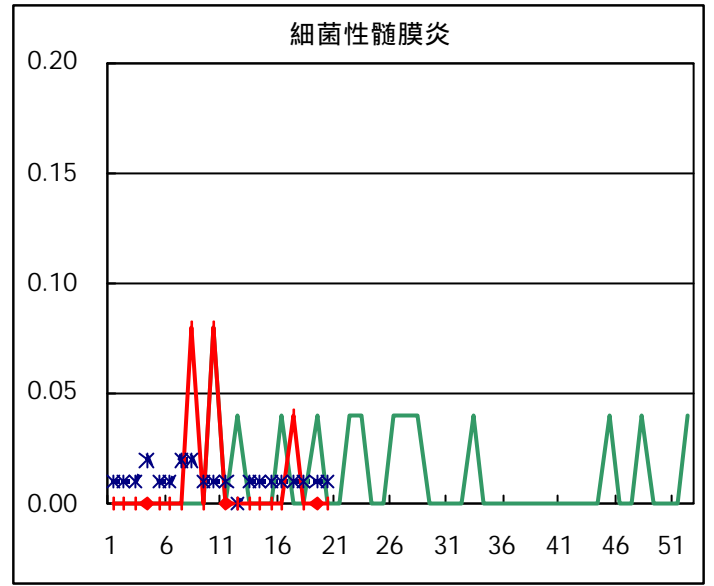
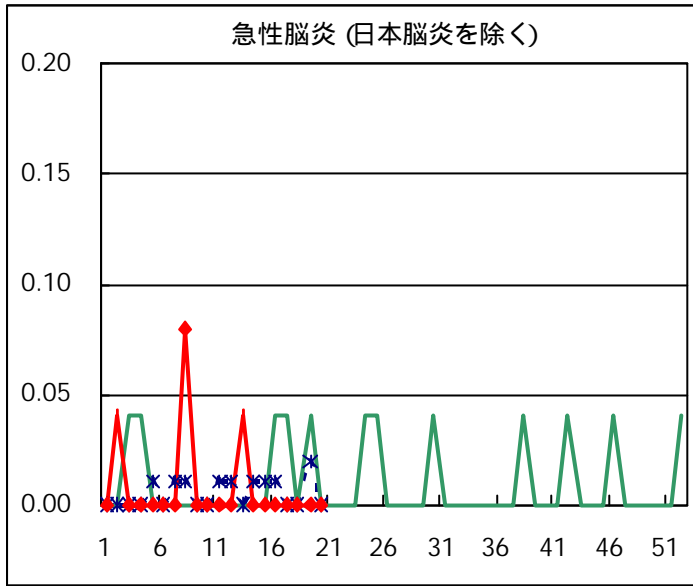




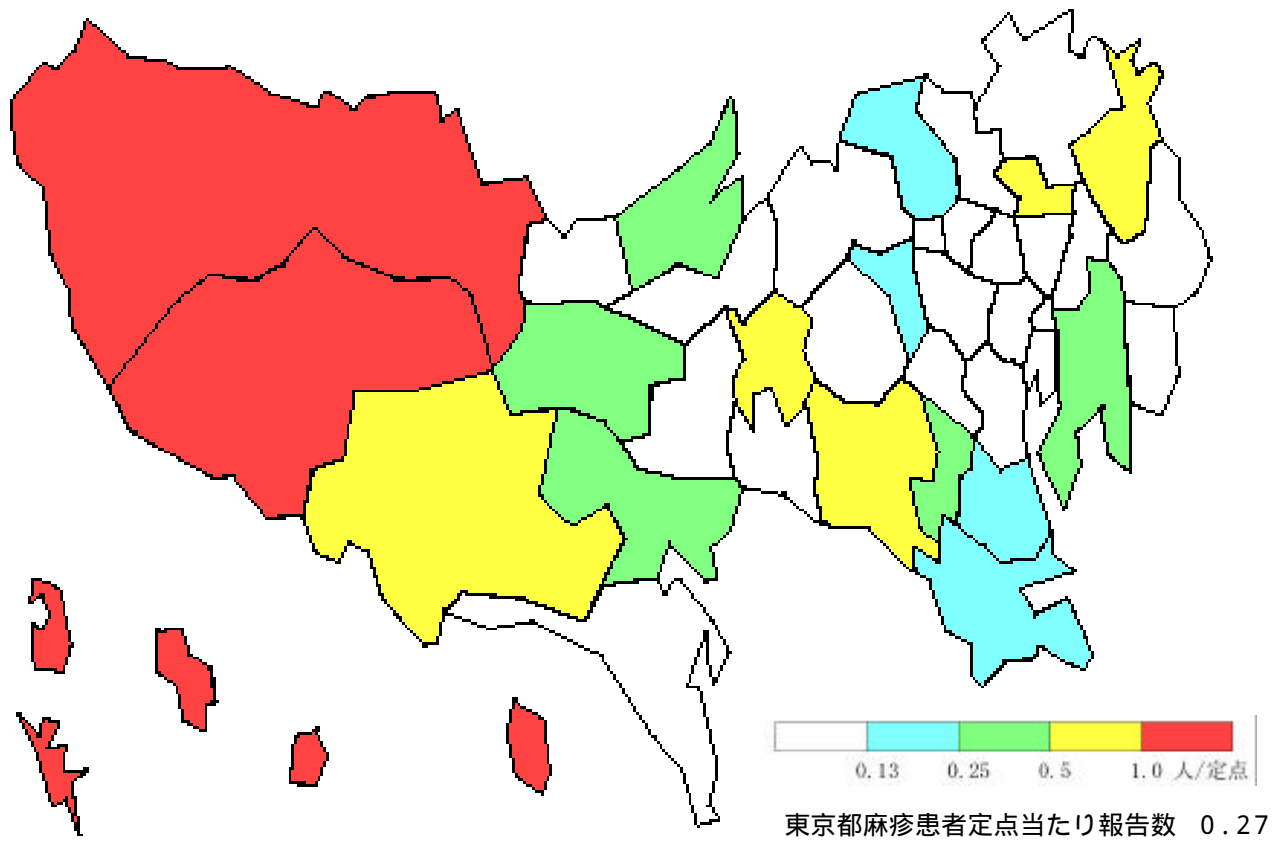


疾病別の定点医療機関数	
疾病	医療機関数
インフルエンザ	178
急性出血性結膜炎	14
流行性角結膜炎	
急性脳炎	25
細菌性髄膜炎	
無菌性髄膜炎	
マイコプラズマ肺炎	
クラミジア肺炎	
成人麻疹	142
上記を除く疾病	

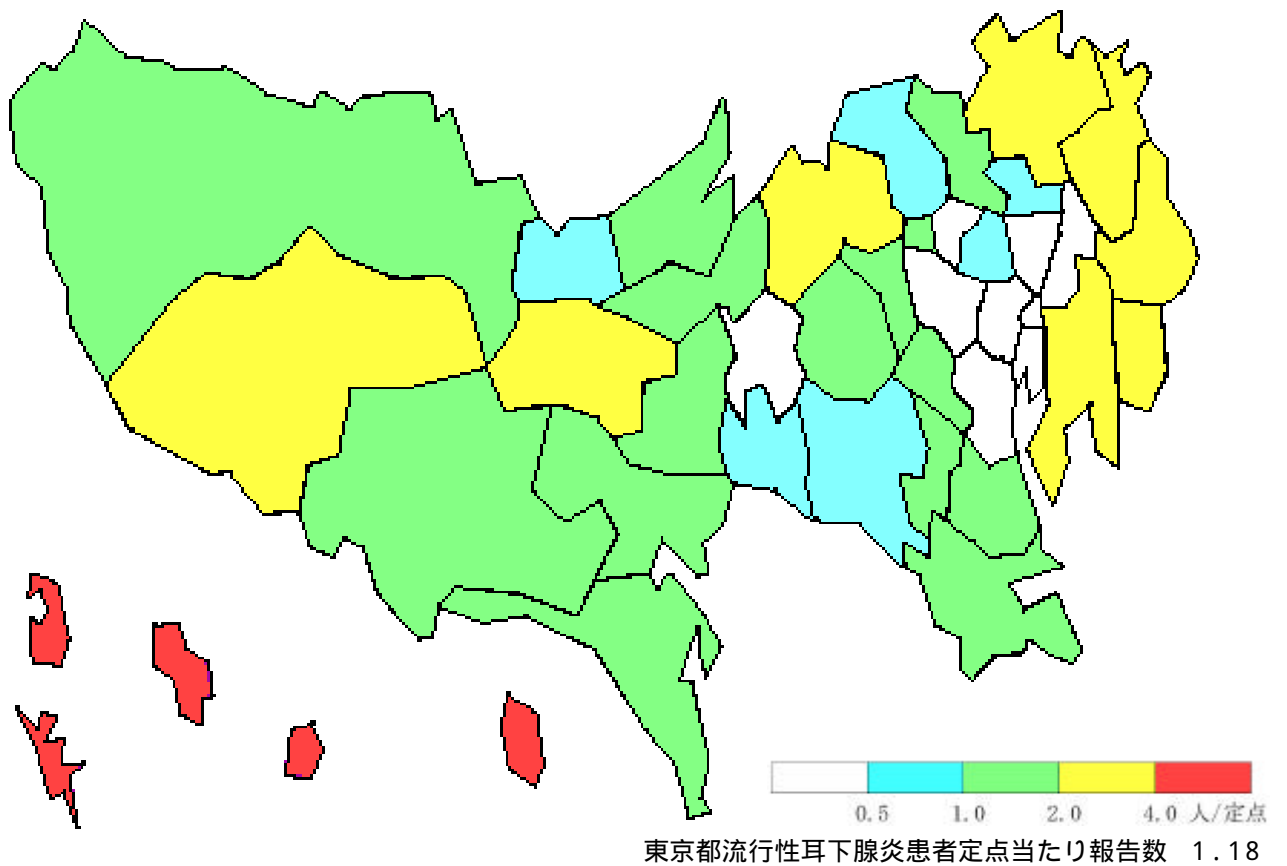




## 保健所別麻疹患者定点当たり報告数



## 保健所別流行性耳下腺炎患者定点当たり報告数



### 年齢階級別累計表 (2001年 20週)

	インフル エンザ	咽頭 結膜熱	A群溶血性 レンサ球菌咽頭炎	感染性 胃腸炎	水痘	手足口病	伝染性 紅斑	突発性 発疹	百日咳	風疹	ヘルパン ギーナ	麻疹 (成人以外)	流行性 耳下腺炎	急性出血 性結膜炎	流行性 角結膜炎	不明 発疹症	M C L S
～6ヶ月				2	3	1	1	12								1	
～1歳				18	12		3	41			1	1				2	1
1歳		1	2	46	25	5	5	17			3	4	3			3	
2歳		2	4	44	32	3	2	5			2	7	17				
3歳		1	9	54	32	1	11	1			2		23			2	
4歳		2	8	40	22	6	12				1	3	25		1		2
5歳		2	14	30	18	3	14					1	29			1	
6歳			10	24	13	1	14				3	3	22				
7歳			12	28	3	2	6	1				1	14				
8歳			10	16	1		10			1		5	9				
9歳		1	4	21	4		4				1	4	3				
10～14歳			6	29	6	2	2					7	16				
15～19歳			1	12	1							1	2				
20～29歳	1	2	4	50	3	2	1			1		1	4		3		
30～39歳															3		
40～49歳															1		
50～59歳													3		4		
60～69歳															2		
70～79歳																	
80歳以上																	
合計	1	11	84	414	175	26	85	77	0	2	13	38	167	3	14	9	3
先週比	-11	4	15	-74	-81	14	5	-1	0	1	-4	4	29	3	-19	1	-1

注：小児科定点把握対照の疾病のうち、「20～29歳」は「20歳以上」と読み替える。  
眼科疾患のうち、「70～79歳」は「70歳以上」と読み替える。

保健所別累計表 (2001年20週)

	インフル エンザ	咽頭 結膜熱	A群溶血性 レンサ球菌咽頭炎	感染性 胃腸炎	水痘	手足口病	伝染性 紅斑	突発性 発疹	百日咳	風疹	ヘルパン ギーナ	麻疹 (成人以外)	流行性 耳下腺炎	急性出血 性結膜炎	流行性 角結膜炎	不明 発疹症	MCLS	合計
中央		1			2			1					1					5
世田谷		5	1	35	12	2	5	9				5	6					80
渋谷区		1	2	22	10	2	9	5					5					56
池袋				1	1						2		1		4			9
長崎				1	2		3	1					1					8
荒川			3	3								1	1			1		9
足立			6	19	8		8	5			1		10					57
葛飾			1	8	10	2	3				2	3	10					39
江戸川			7	19	7	1		8					10			1	2	55
台東			8	15	6	2	1	2					1					35
目黒区		1	3		6		2	2		1		1	4					20
大田区		3	8	21	7		2	6			1	2	10			1		61
杉並			4	10	9		1	3					6					33
北区			5	5	4	1	5	3			1		4					28
板橋区			1	9							1	1	3					15
みなと			2		1								2		2		1	8
中野区			3	22	1	2	8	4				1	7					48
新宿区			1	27	5	2	3	2					2	2	1	3		48
品川区				24	3	4		1				1	7					40
千代田			1	1	1								1					4
練馬区			7	10	5	4	5	1					12					44
文京				7									2		1			10
墨田区			1	6	2	1	4	1										15
江東区			6	11	4			3				1	6		2			33

保健所別累計表 (2001年20週)

	インフル エンザ	咽頭 結膜熱	A群溶血性 レンサ球菌咽頭炎	感染性 胃腸炎	水痘	手足口病	伝染性 紅斑	突発性 発疹	百日咳	風疹	ヘルパン ギーナ	麻疹 (成人以外)	流行性 耳下腺炎	急性出血 性結膜炎	流行性 角結膜炎	不明 発疹症	MCLS	合計
八王子					9		1	2				1	3		1			17
町田			2	15	3	2	3	3			5		2		1	1		37
島しょ								2				1	8					11
多摩川			2	6	16		3	2				4	4					37
秋川			1	34	10		3	3				11	5					67
南多摩			1	29	3		1	3				1	4					42
多摩立川				5	5	1	5					1	11					28
村山大和					2			1					1		2	1		7
府中小金井			1		3			1					5					10
狛江調布				9	3		3						2			1		18
三鷹武蔵野			5	4	5		2	1				2		1				20
多摩小平	1		2	10	4		3	2					5					27
多摩東村山				26	6		2			1		1	5					41

東京都合計	1	11	84	414	175	26	85	77	-	2	13	38	167	3	14	9	3	1122
定点当り報告数	0.01	0.08	0.59	2.92	1.23	0.18	0.60	0.54	-	0.01	0.09	0.27	1.18	0.21	1.00	0.06	0.02	