

2001年第21週報告分

- 発生動向総覧／調査票通信／保健所通信
- 全数届出患者数一覧表
- 定点報告疾患集計表
- 疾病別グラフ
- 地域別分布図
- 年齢階級別累計表
- 保健所別累計表

東京都結核・感染症発生動向調査企画委員会

事務局:東京都立衛生研究所疫学情報室

電話:03-3363-3213(直通)

FAX:03-5332-7365

E-mail: idsc@tokyo-eiken.go.jp

アドレス: www.tokyo-eiken.go.jp/IDSC/

（全数情報）

- ・腸チフスが1件報告された。カンボジア・タイ・ベトナムのいずれかでの感染が推定されている。
- ・腸管出血性大腸菌感染症が3件報告された。O157が3件で、毒素産生別ではVT1+VT2産生株が1件、VT2産生株が2件であった。入院は2件でHUSはなかった。推定感染地は国内2件、不明1件である。
- ・アメーバ赤痢が2件報告された。推定される感染地域は国内1件、不明1件である。
- ・急性ウイルス性肝炎はA型が1件報告された。国内感染が推定されるが、原因飲食物等は不明である。
- ・HIV感染症が9件報告された。無症候性キャリアが5件でAIDSは4件である。推定感染地域は国内7件、国外1件、不明1件で、推定される感染経路は異性間性的接触2件、同性間性的接触4件、不明3件である。
- ・ジアルジア症が1件報告された。推定される感染地域は不明である。
- ・梅毒は1件の報告があり無症候梅毒である。
- ・マラリアが2件報告された。いずれも3日熱マラリアで、パプアニューギニア、ラオスでの感染が推定されている。

5月中に千葉県および埼玉県が公表した腸管出血性大腸菌感染症の散発発生に引き続き、都内においても4名（20週3名、21週1名、2名が入院したが既に退院）のDNAパターンが、両県のDNAパターンと一致した。O157のVT1+VT2産生株であるが、4名の地域性、家族構成に関連性は認められていない。現在のところ共通食は見出されていないので、食中毒予防の一般的な注意を守ることが重要である。

（推定される感染地域は、医師の届出によるものです。）

（定点情報）

引き続き麻疹、成人麻疹、伝染性紅斑の報告数が多い。流行性耳下腺炎は今週は減少した。

（病原体情報）

- ・定点病院から搬入されたMRSA4株はコアグラ-ゼ型1株とコアグラ-ゼ型が3株であり、溶血性レンサ球菌2株のT型は1型と4型が各1株であった。
- ・上・下気道炎、急性胃腸炎などの患者8名の咽頭拭い液および便からアデノウイルス遺伝子が検出され、そのうち1件はアデノウイルス2型が分離されている。
- ・髄膜炎患者の咽頭拭い液からエンテロウイルスの遺伝子が検出されている。
- ・突発性発疹患者の咽頭拭い液からヒトヘルペスウイルス6型が検出されている。
- ・胃腸炎集団発生（小学校、幼稚園など）3事例の検体が搬入されている。

(その他の情報)

今週の検体搬入状況は、上・下気道炎、発疹性疾患、脳・神経疾患の検体がそれぞれ25%、20%、13%を占めた。その他に、不明熱、結膜炎、胃腸炎、流行性耳下腺炎、頸部リンパ節腫脹などの検体が搬入されている

調査票通信

定点医療機関からのコメントを掲載

台東区

麻疹 8歳女児、麻疹ワクチン接種既往があります。

世田谷区

- ・ 麻疹 14歳男子、予防注射未接種。
- ・ 感染性胃腸炎が急増しています。水痘患者は兄弟です。

調布市

- 1)水痘 7歳男児 :4歳の時に水痘ワクチン接種済みのため軽症。
- 2)麻疹 1歳 6ヶ月男児 :某大学に外傷にて通院中感染の疑いあり。

国分寺市

- 1)麻疹、14歳女子は12歳の弟から感染、7歳の弟も同時発病。
- 2)流行性耳下腺炎、30歳女性は小学校 1年担任教員で、生徒から感染。

保健所通信

保健所からのコメントを掲載

今週は、保健所からのコメントはありませんでした。

全数届出患者数一覧表 2001年21週

分類	疾病名	東京都分(報告週)				全国分(診断週)
		18週	19週	20週	21週	21週
一類	エボラ出血熱					
	クリミア・コンゴ出血熱					
	ペスト					
	マールブルグ病					
	ラッサ熱					
二類	コレラ					
	細菌性赤痢	1	7	5		5
	腸チフス	1			1	2
	パラチフス	1	1	1		
	急性灰白髄炎					
	ジフテリア					
三類	腸管出血性大腸菌感染症		1	6	3	53
四類 (全数届出)	アメーバ赤痢	1	1	1	2	4
	エキノкокクス症					
	黄熱					
	オウム病		1			
	回歸熱					
	ウイルス性肝炎(急性肝炎)	6	2	3	1	12
	Q熱					1
	狂犬病					
	クリプトスポリジウム症					
	クロイツフェルト・ヤコブ病					1
	劇症型溶血性レンサ球菌感染症					2
	後天性免疫不全症候群	4	9	5	9	15
	コクシジオイデス症					
	ジアルジア症		2		1	1
	腎症候性出血熱					
	髄膜炎菌性髄膜炎					
	先天性風疹症候群					
	炭疽					
	ツツガムシ病			1		8
	デング熱					1
	日本紅斑熱					1
	日本脳炎					
	乳児ポツリヌス症					
	梅毒	3	1	1	1	5
	破傷風					
	バンコマイシン耐性腸球菌感染症					1
	ハンタウイルス肺症候群					
	Bウイルス病					
	ブルセラ症					
	発疹チフス					
マラリア			1	2	2	
ライム病						
レジオネラ症					1	

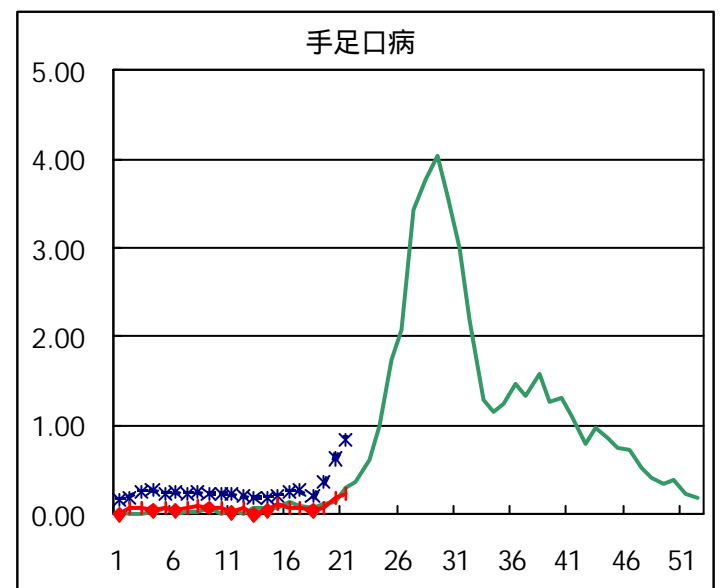
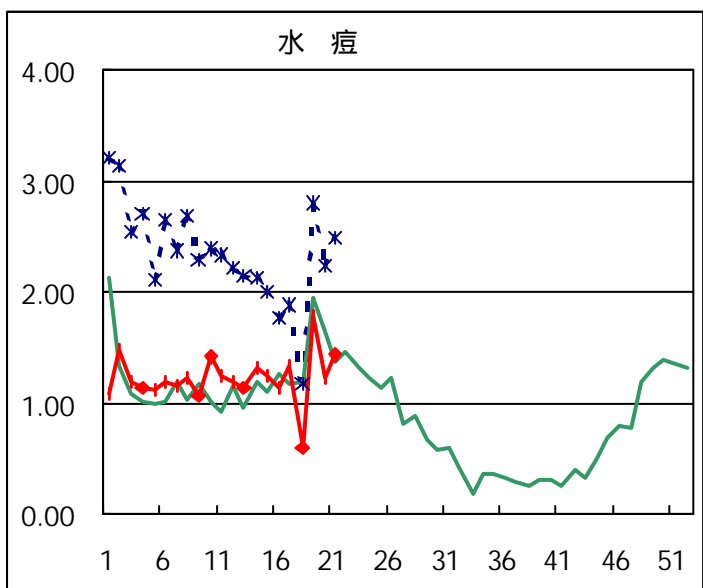
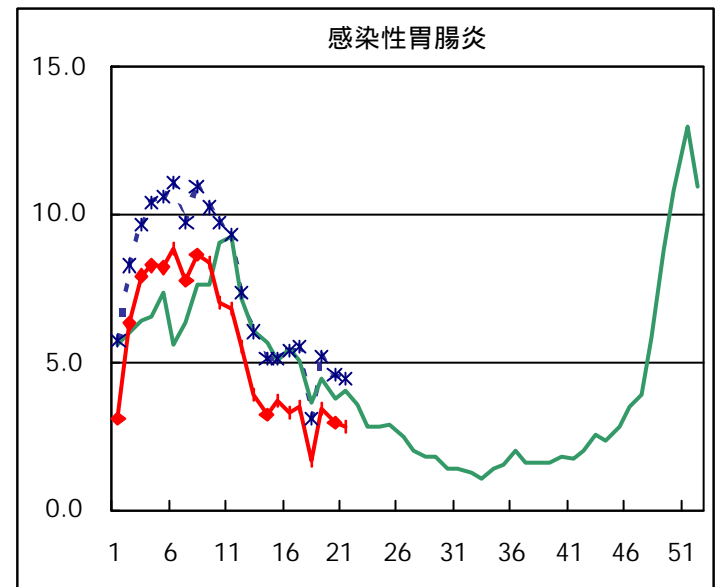
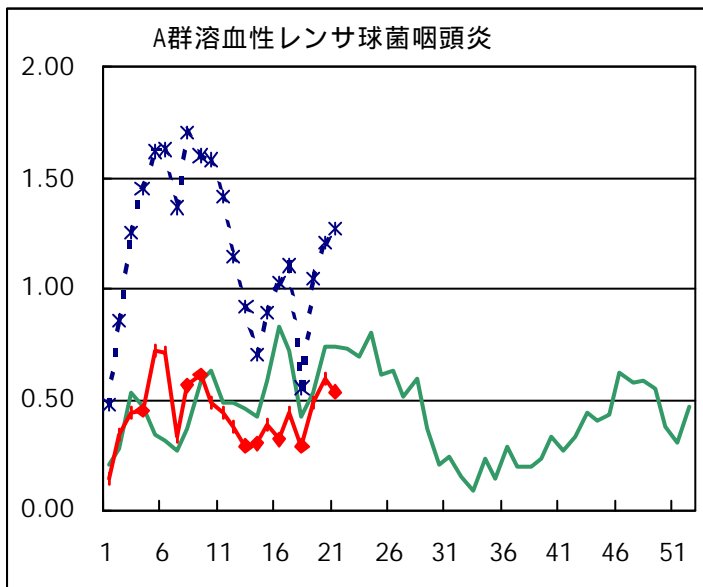
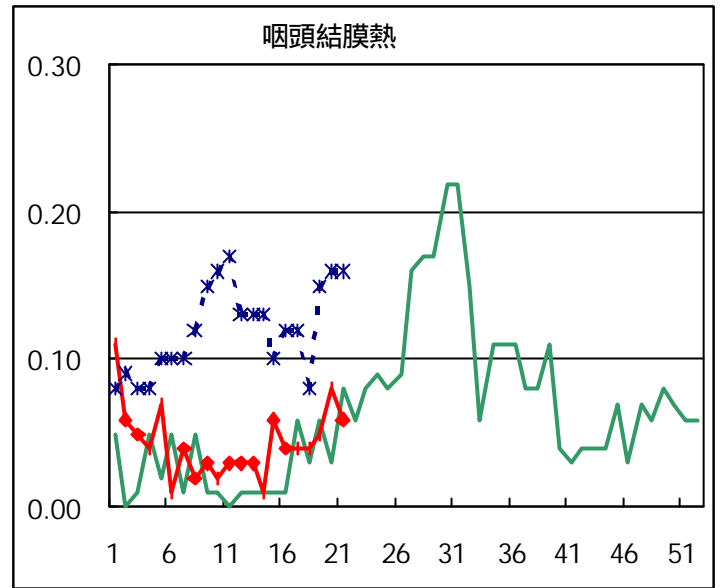
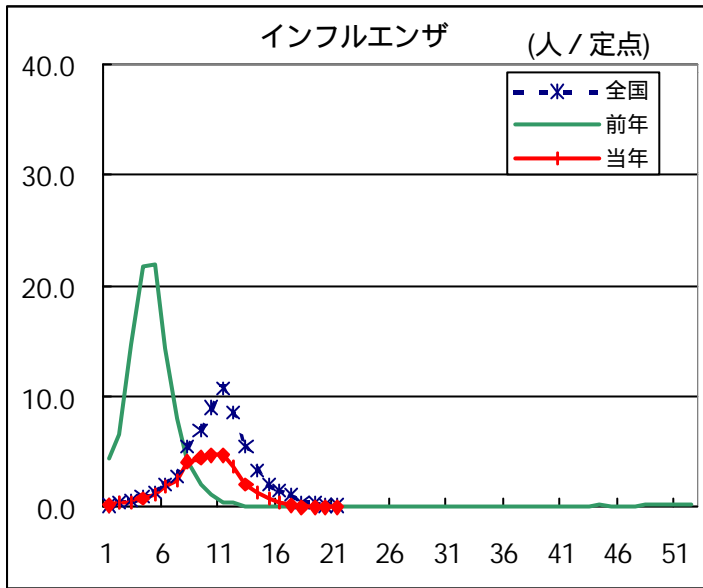
東京都分の集計は、医師からの追加届出により増加することがあります(2001/05/30集計)

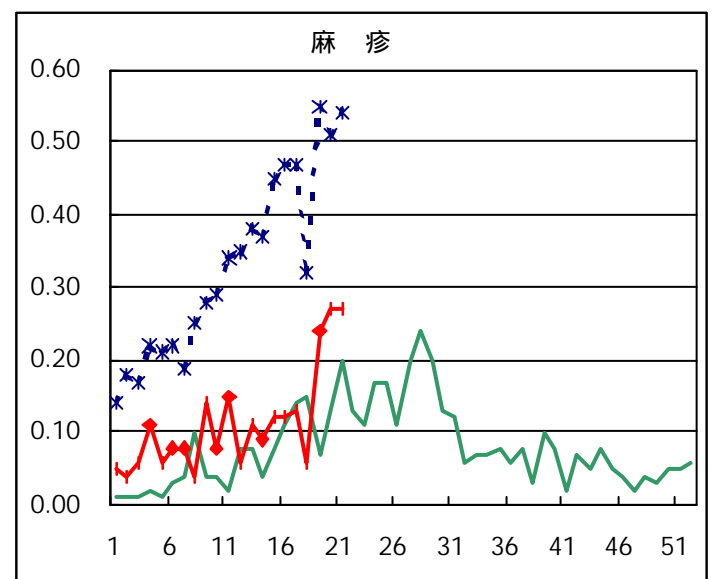
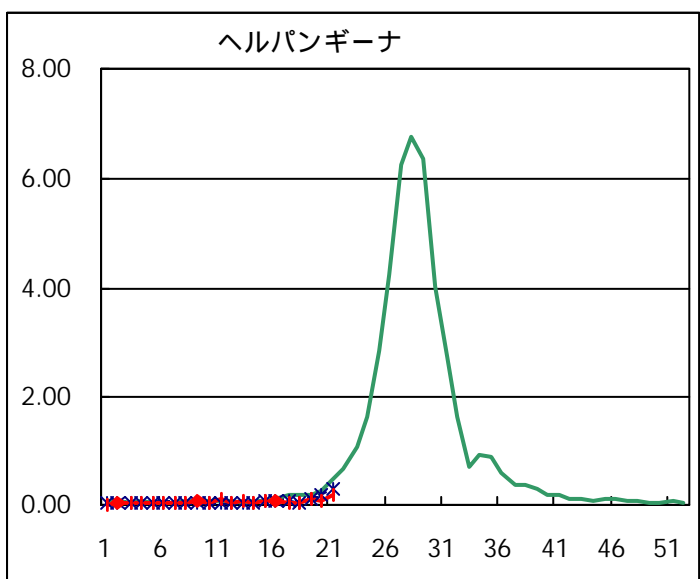
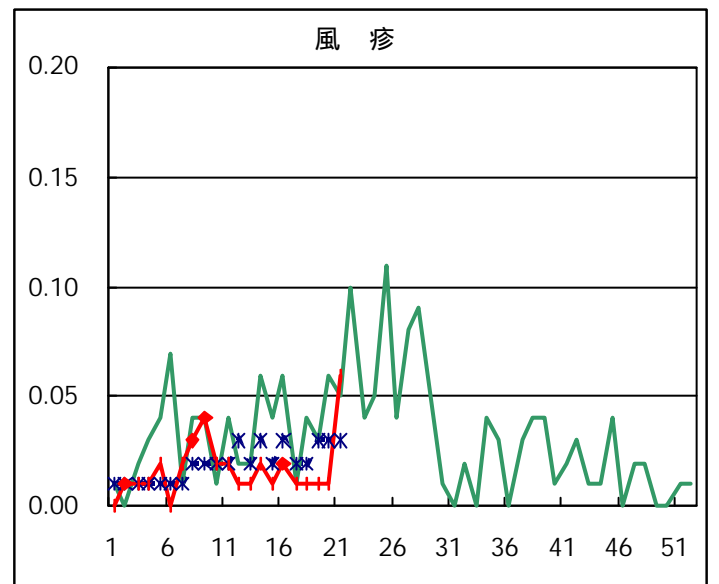
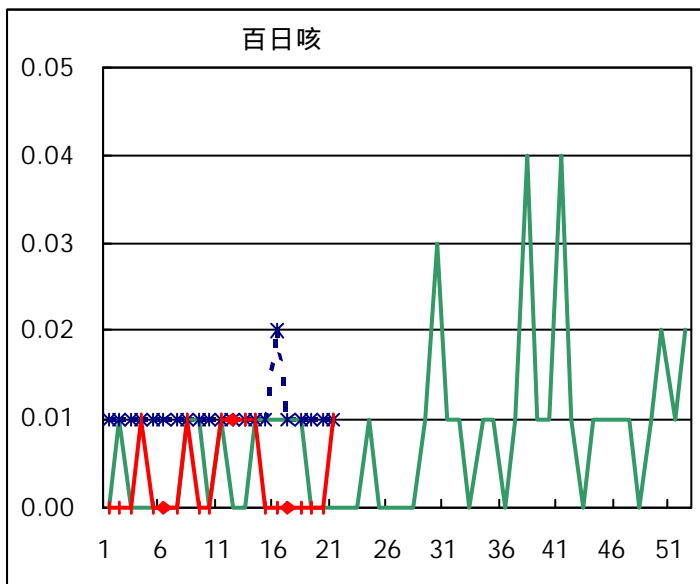
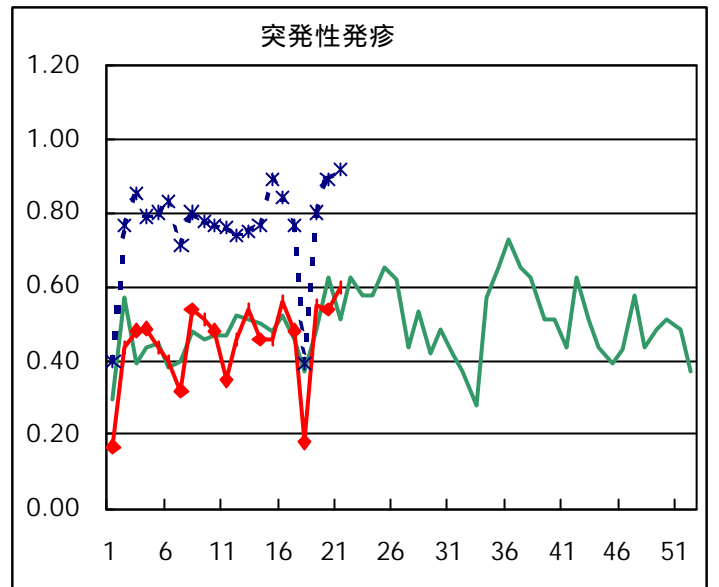
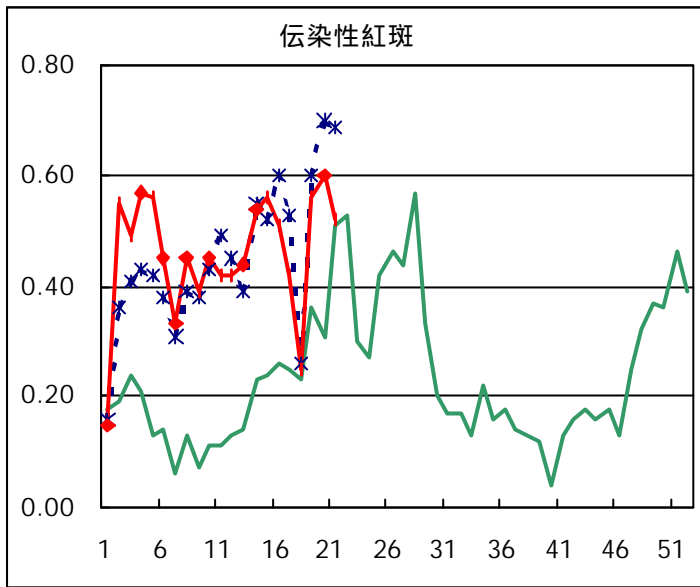
定点報告疾病集計表（男女別）

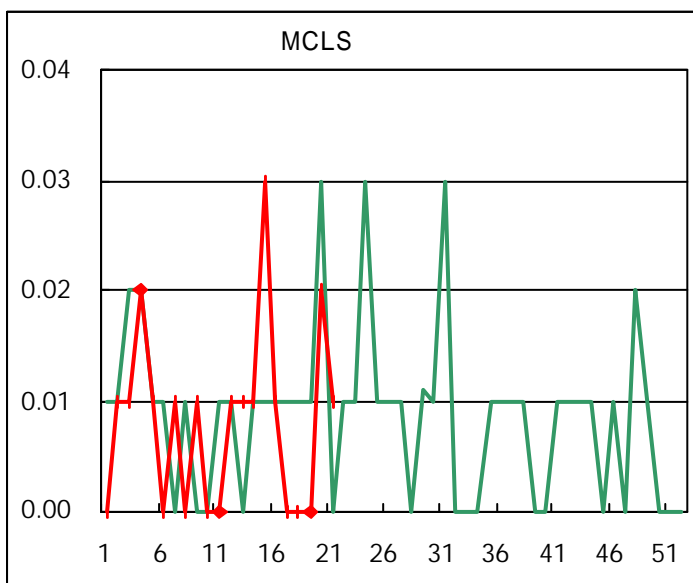
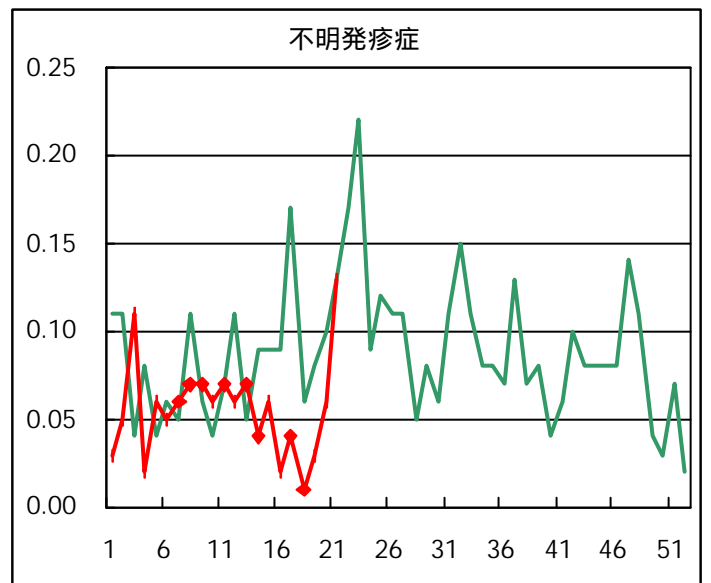
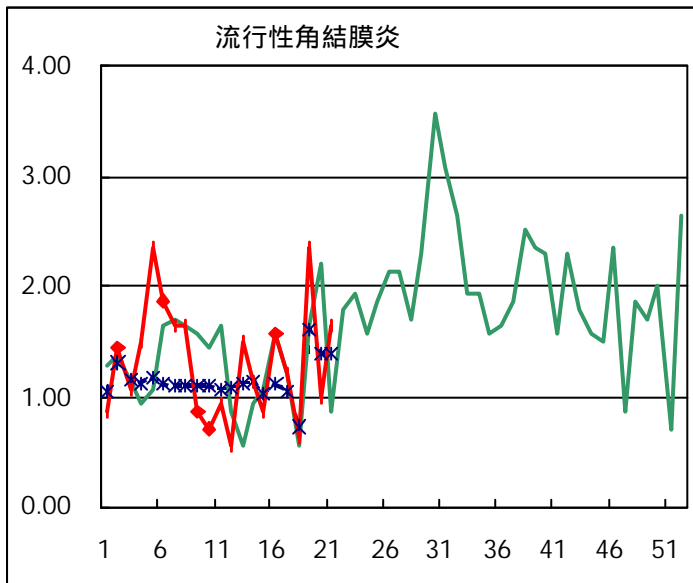
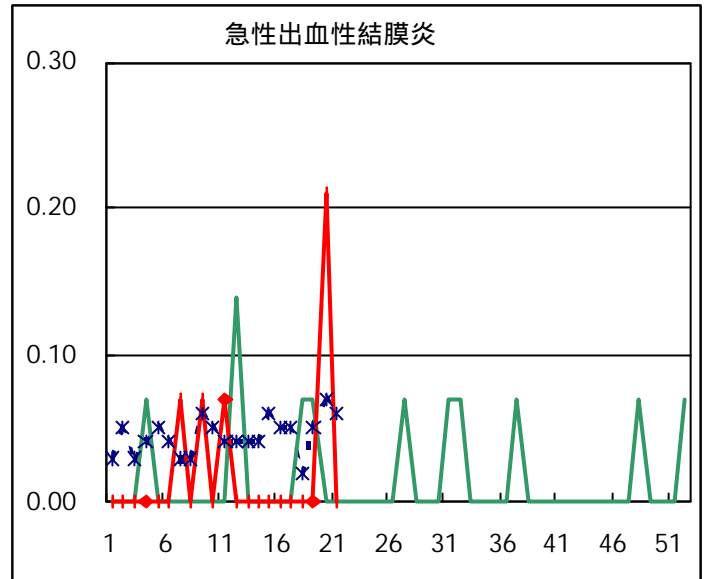
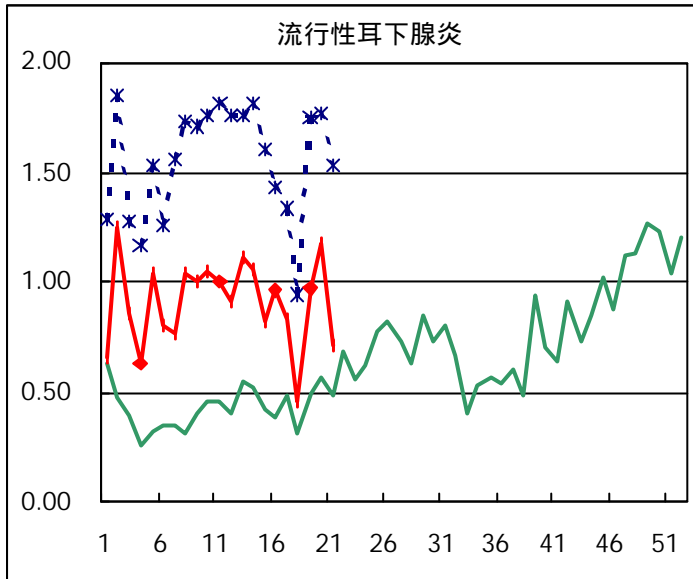
疾病名	性	2001年 週				累計
		18	19	20	21	
インフルエンザ	男	6	6			12
	女	8	6	1	2	17
咽頭結膜熱	男	3	4	7	4	18
	女	2	3	4	4	13
A群溶血性レンサ球菌咽頭炎	男	19	39	46	44	148
	女	22	30	38	31	121
感染性胃腸炎	男	115	244	244	221	824
	女	126	244	170	174	714
水痘	男	39	115	92	110	356
	女	45	141	83	95	364
手足口病	男	4	7	15	13	39
	女	3	5	11	19	38
伝染性紅斑	男	20	39	42	30	131
	女	16	41	43	44	144
突発性発疹	男	12	42	40	42	136
	女	13	36	37	43	129
百日咳	男				1	1
	女					
風疹	男			1	5	6
	女	1	1	1	3	6
ヘルパンギーナ	男	3	12	8	15	38
	女	1	5	5	12	23
麻疹(成人以外)	男	3	14	17	18	52
	女	6	20	21	20	67
流行性耳下腺炎	男	31	80	88	60	259
	女	35	58	79	41	213
不明発疹症	男	1	4	6	8	19
	女		4	3	10	17
MCLS	男			1		1
	女		4	2	2	8
急性出血性結膜炎	男			3		3
	女					
流行性角結膜炎	男	4	23	9	8	44
	女	5	10	5	15	35
急性脳炎（日本脳炎を除く）	男					
	女					
細菌性髄膜炎	男					
	女				1	1
無菌性髄膜炎	男		3		1	4
	女					
マイコプラズマ肺炎	男				1	1
	女					
クラミジア肺炎（オウム病は除く）	男					
	女					
成人麻疹	男		6	2	5	13
	女		6	5	4	15

「累計」欄は、当週を含む過去4週分の合計を示したものです。空欄は、報告がなかったことを示しています。

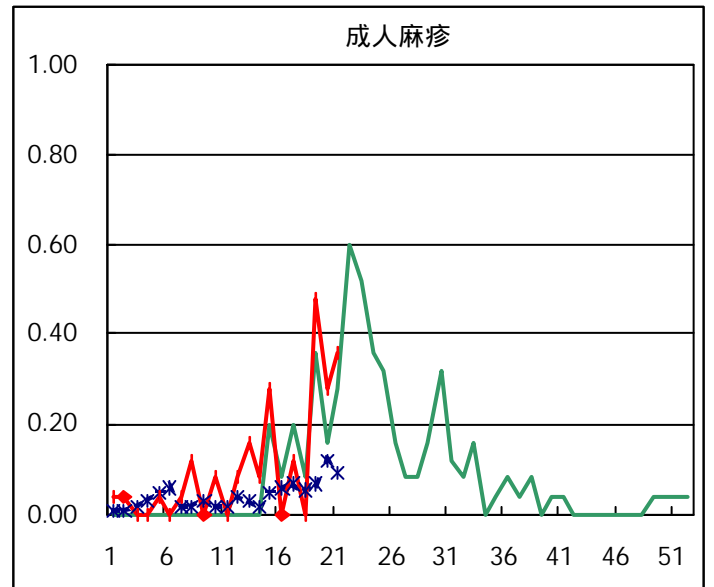
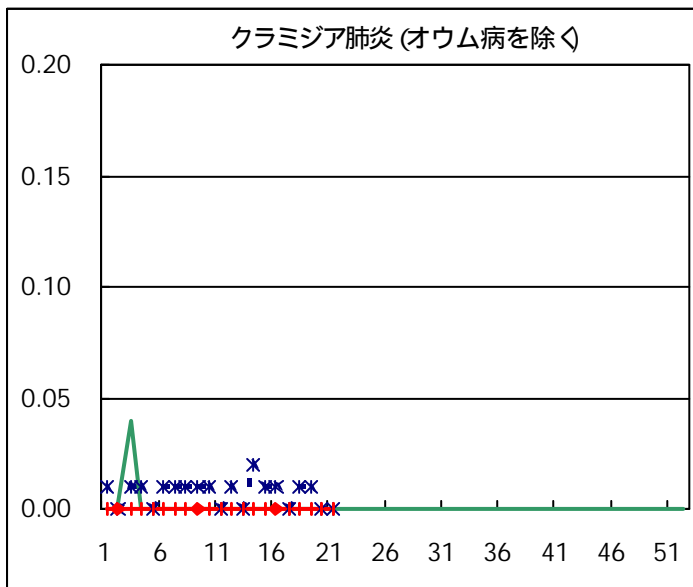
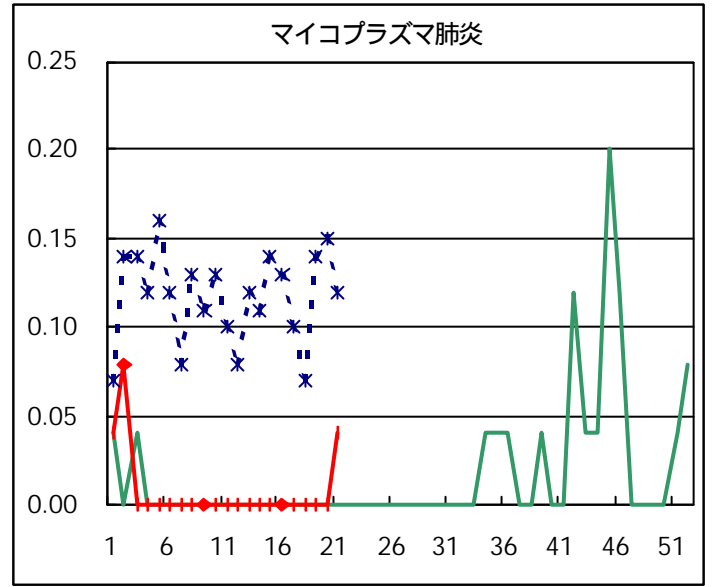
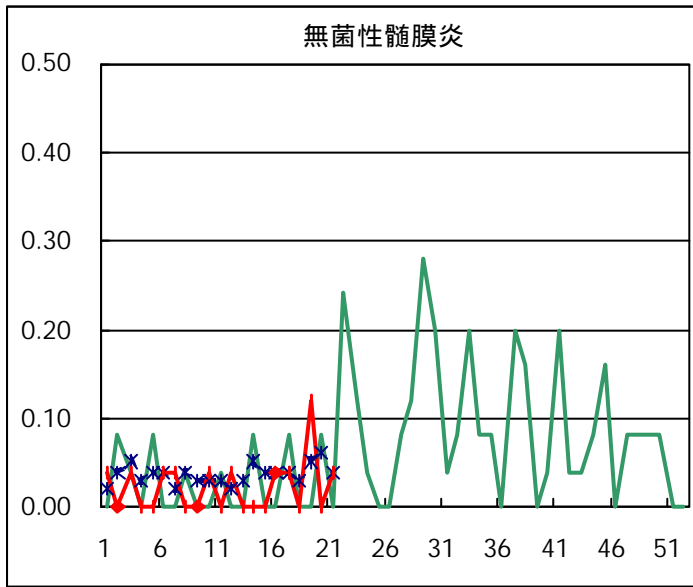
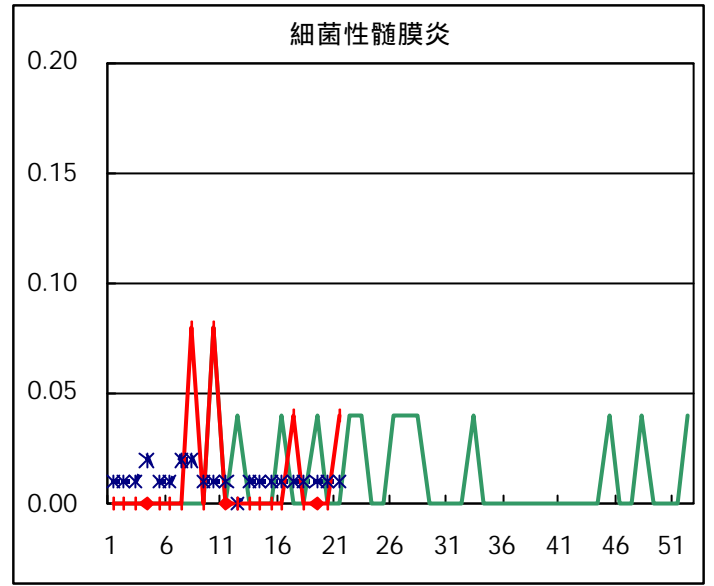
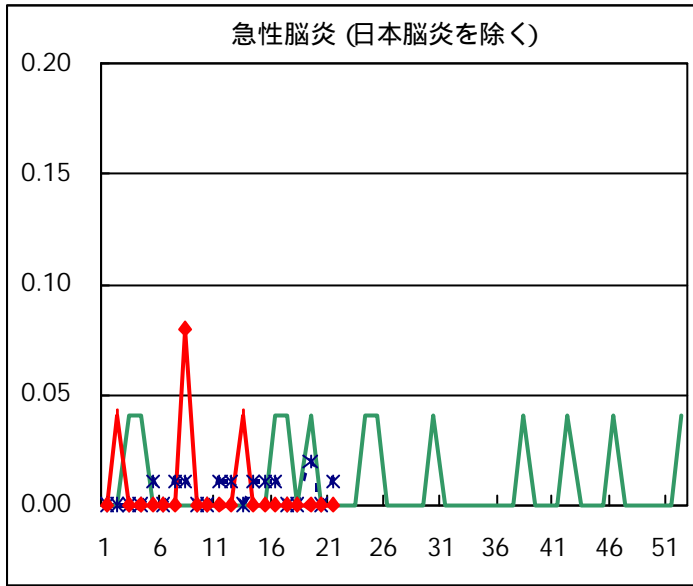
疾病別グラフ



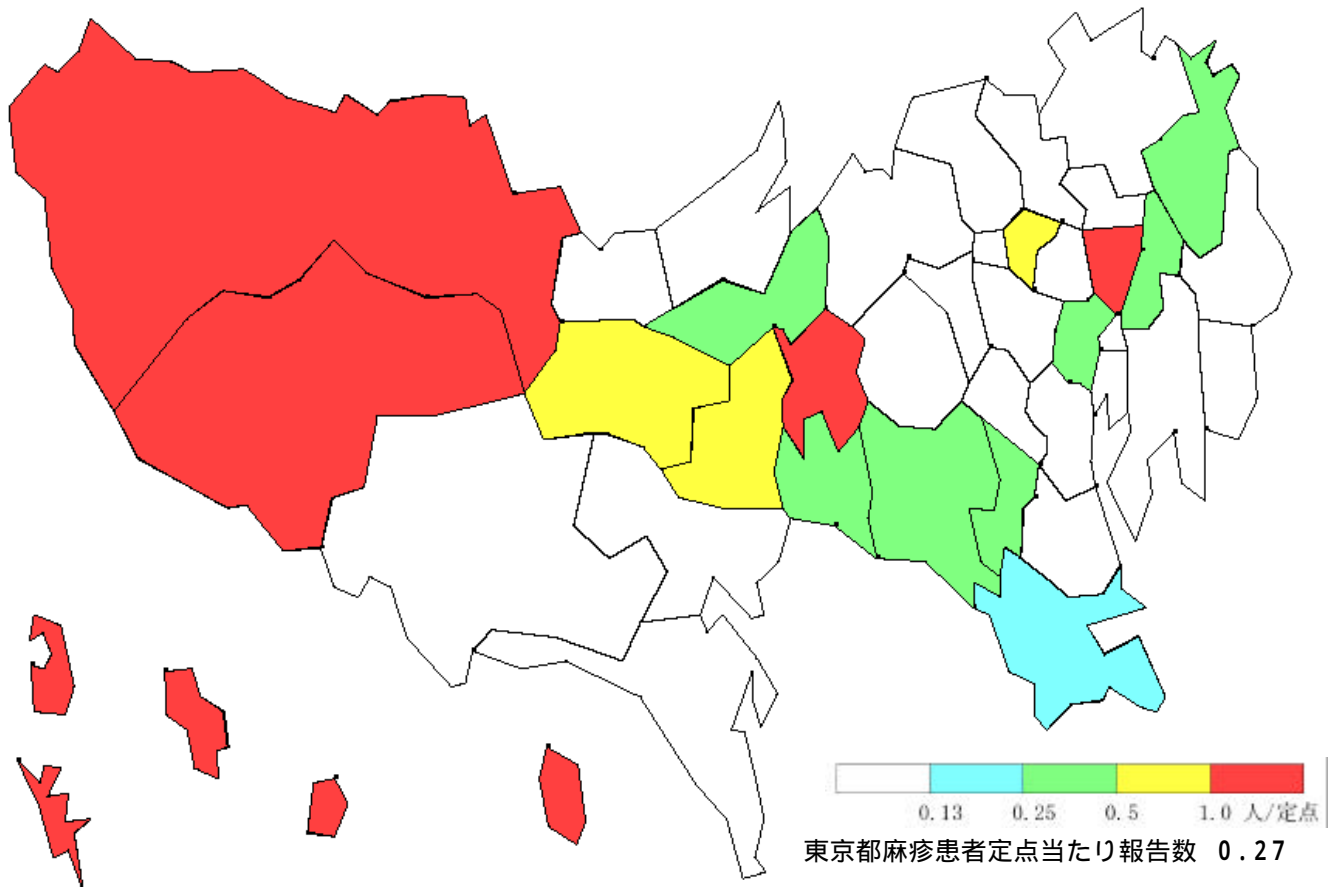




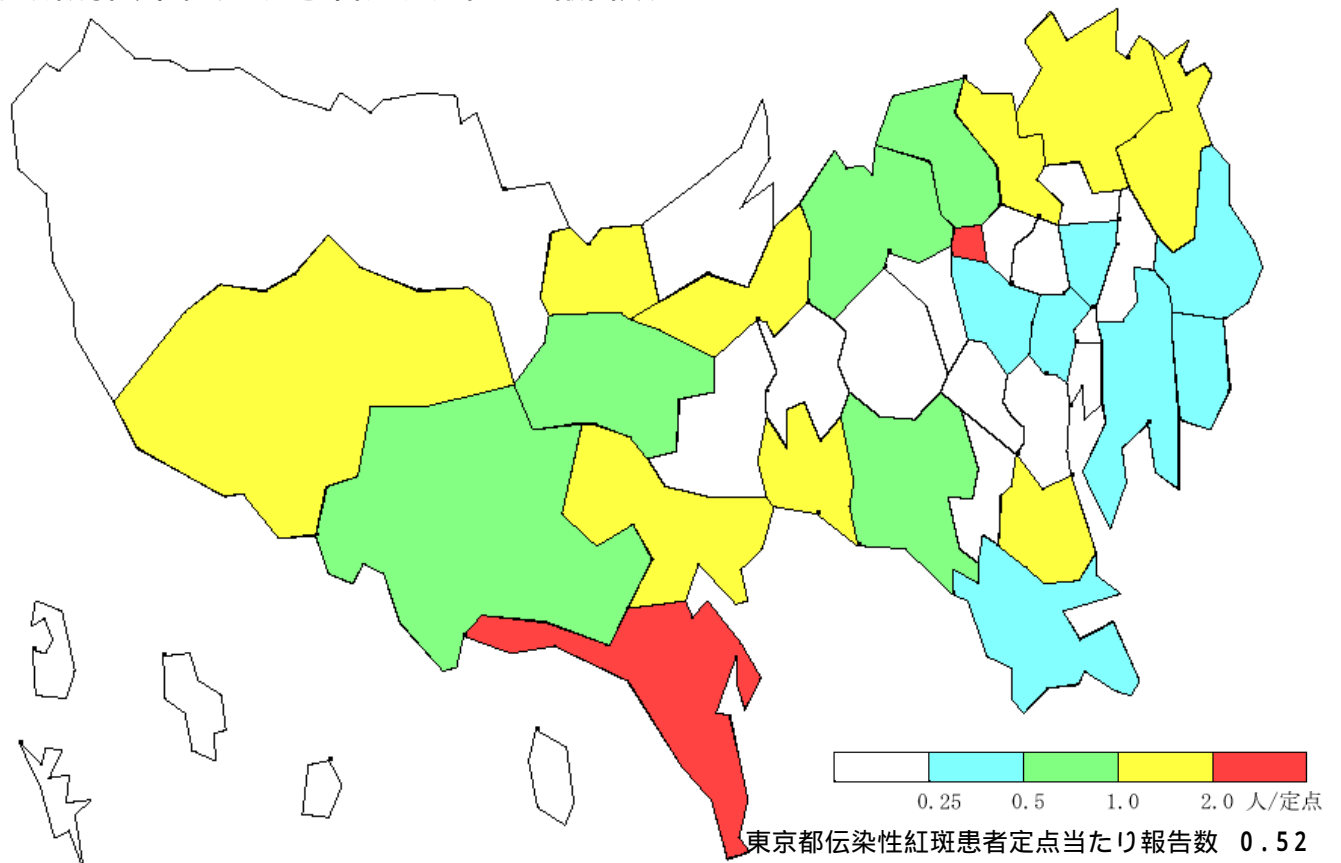
疾病別の定点医療機関数	
疾病	医療機関数
インフルエンザ	178
急性出血性結膜炎	14
流行性角結膜炎	
急性脳炎	25
細菌性髄膜炎	
無菌性髄膜炎	
マイコプラズマ肺炎	
クラミジア肺炎	
成人麻疹	142
上記を除く疾病	



保健所別麻疹患者定点当たり報告数



保健所別伝染性紅斑患者定点当たり報告数



年齢階級別累計表 (2001年 21週)

	インフル エンザ	咽頭 結膜熱	A群溶血性 レンサ球菌咽頭炎	感染性 胃腸炎	水痘	手足口病	伝染性 紅斑	突発性 発疹	百日咳	風疹	ヘルパン ギーナ	麻疹 (成人以外)	流行性 耳下腺炎	急性出血 性結膜炎	流行性 角結膜炎	不明 発疹症	M C L S
～6ヶ月		1		1	3			9								1	
～1歳		1		18	15	1	2	49	1	1	2	2	1			5	
1歳				39	16	7	3	27		1	7	7	3			3	
2歳		1	3	42	45	3	2				1	6	9			3	1
3歳		1	6	41	32	6	6			1	6		13				
4歳	1		9	47	32	6	9				5	1	17		1	2	1
5歳		1	10	27	23	5	14				1	2	20			1	
6歳			11	23	10	2	9			1		2	12				
7歳			12	16	5		7					2	11				
8歳			10	21	4		12					2	3				
9歳			3	9	5		4					1	2			1	
10～14歳			4	27	7	2	5			2		7	4		1	2	
15～19歳				13	4		1				1	2	2		1		
20～29歳	1	3	7	71	4					2	4	4	4		5		
30～39歳															2		
40～49歳															6		
50～59歳															5		
60～69歳															2		
70～79歳																	
80歳以上																	
合計	2	8	75	395	205	32	74	85	1	8	27	38	101	0	23	18	2
先週比	1	-3	-9	-19	30	6	-11	8	1	6	14	0	-66	-3	9	9	-1

注：小児科定点把握対照の疾病のうち、「20～29歳」は「20歳以上」と読み替える。

眼科疾患のうち、「70～79歳」は「70歳以上」と読み替える。

保健所別累計表 (2001年21週)

	インフル エンザ	咽頭 結膜熱	A群溶血性 レンサ球菌咽頭炎	感染性 胃腸炎	水痘	手足口病	伝染性 紅斑	突発性 発疹	百日咳	風疹	ヘルパン ギーナ	麻疹 (成人以外)	流行性 耳下腺炎	急性出血 性結膜炎	流行性 角結膜炎	不明 発疹症	MCLS	合計
中央		2		3	3								2					10
世田谷			2	33	14	3	4	10	1			3	3			1		74
渋谷区				5	2			2			1							10
池袋				1								3	1		3			8
長崎				4			2	1										7
荒川				1									2		1			4
足立			3	19	7	1	5	3			1		6					45
葛飾			4	15	11	2	4	2			1	1	7					47
江戸川			4	23	13		1						2			2		45
台東			5	19	12	5	1	2		1		3	3					51
目黒区			5	5	5			4				1	2			2		24
大田区			5	17	14		4	8				2	7		1	2		60
杉並				7	7		1	3					2					20
北区			4	3	5	1	4	9			3		6					35
板橋区			2	16	4		5				1		2					30
みなと					1		1						2		3	3		10
中野区			5	30	7	2	1	2		1			3			1		52
新宿区		1	2	15	6	3	2	3					3		2	4		41
品川区	1		2	13		2	7	3					1			2		31
千代田					3		1			1		1	1					7
練馬区			2	7	3	7	3	1					3					26
文京	1			6	7			2					4		1			21
墨田区			2	5								1						8
江東区			12	12	5		1	3					4		6			43

保健所別累計表 (2001年21週)

	インフル エンザ	咽頭 結膜熱	A群溶血性 レンサ球菌咽頭炎	感染性 胃腸炎	水痘	手足口病	伝染性 紅斑	突発性 発疹	百日咳	風疹	ヘルパン ギーナ	麻疹 (成人以外)	流行性 耳下腺炎	急性出血 性結膜炎	流行性 角結膜炎	不明 発疹症	MCLS	合計
八王子			1		11		1	3		1	2		5		2			26
町田			6	26	5	3	6	2			2		3		1	1		55
島しょ			1		3			3		1		1	1					10
多摩川			1	3	14	1		5				5	3					32
秋川			1	27	5	1	3	3			9	6	3				1	59
南多摩		1		25	9		5	3			4		6					53
多摩立川			1	2	6		2	1		1		3	3					19
村山大和				4			3	1							3		1	12
府中小金井				1	7							2						10
狛江調布		4		9	1		4	1			3	1	5					28
三鷹武蔵野			4	7				2				4	1					18
多摩小平				24	7	1	3	2				1	4					42
多摩東村山			1	8	8			1		2			1					21

東京都合計	2	8	75	395	205	32	74	85	1	8	27	38	101	-	23	18	2	1094
定点当り報告数	0.01	0.06	0.53	2.78	1.44	0.23	0.52	0.60	0.01	0.06	0.19	0.27	0.71	-	1.64	0.13	0.01	