

2001年第24週報告分

- 発生動向総覧/調査票通信/保健所通信
- 全数届出患者数一覧表
- 定点報告疾患集計表
- 疾病別グラフ
- 年齢階級別累計表
- 保健所別累計表

東京都結核・感染症発生動向調査企画委員会

事務局:東京都立衛生研究所疫学情報室

電話:03-3363-3213(直通)

FAX:03-5332-7365

E-mail: idsc@tokyo-eiken.go.jp

アドレス: www.tokyo-eiken.go.jp/IDSC/



(全数情報)

- ・ コレラが 1件報告された。エルトル小川型で推定感染地はフィリピンであった。
- ・ 細菌性赤痢は 4件報告された。患者は 3件 (いずれもソネ菌)で、推定される感染地はそれぞれエジプト、インドネシア、国内 (同居者がパキスタン・中国への旅行歴あり)である。臨床決定による擬似症は 1件で、後にコレラと判明し、同一週の報告となった。
- ・ 腸チフスは 1件で、推定感染地は国内である。患者の職業は細菌を扱う検査技師である。
- ・ パラチフスは 1件で、国内発生が推定されているが、アフリカへの渡航歴がある。
- ・ 腸管出血性大腸菌感染症が 16件報告された。O157が 15件、O153が 1件検出された。毒素型では、VT1+VT2産性株が 13件、VT2産性株が 3件であった。全てが国内発生であるが、うち 8件は保育園内での集団発生であった。この集団発生については、現在のところ原因は見出されていない。なお、次週にも関係者の感染例等が報告される予定である。
- ・ アメーバ赤痢が 6件報告された。推定感染地域は、国内 3件、ビルマ 1件、インド・パキスタン 1件、不明が 1件である。
- ・ 急性ウイルス性肝炎が 3件報告された。A型は 1件で推定感染地は国内であり、ホタルイカの喫食による感染が疑われている。B型は 2件でいずれも性行為感染が推定されている。
- ・ HIV感染症は 8件の報告があった。無症候性キャリアが 6件で、AIDSは 2件である。推定感染地は国内 6件、不明 2件で、推定感染経路は異性間性的接触が 2件、同性間性的接触が 5件、不明 1件であった。
- ・ 梅毒は 2件報告があった。いずれも早期顕症梅毒であった。
- ・ バンコマイシン耐性腸球菌感染症は 1件報告があった。33歳の女性で、推定される感染源は不明である。遺伝子型は *vanC*と判明している。
- ・ マラリアが 2件報告された。三日熱マラリアが 1件と、四日熱マラリアが 1件である。推定感染地はそれぞれインドネシア、タンザニアである。

(推定される感染地は医師の届出によるものです)

(定点情報)

引き続き咽頭結膜熱、流行性耳下腺炎の報告数が多い。麻疹、成人麻疹は減少した。手足口病、ヘルパンギーナが増加し始めた。

(病原体情報)

- ・ フィリピン・セブ島から帰国のコレラ患者の同行者 16名を検査した結果、コレラ菌は検出されなかったが、毒素原性大腸菌 4件、プレジオモナス・シゲロイデス、腸炎ピブリオ、カンピロバクター - 各 1件が検出された。

- ・ 定点病院から搬入された検体から検出されたMRSA8株は全てコアグラ - ゼII型であり、溶血性レンサ球菌 2株の T型別は 1型および 4型であった。
- ・ 上・下気道炎の患者 4名の咽頭拭い液からアデノウイルスが検出されている。
- ・ 咽頭炎・熱性痙攣を呈した患者の咽頭拭い液からアデノウイルスと麻疹ウイルスが検出された。同患者は 5月 17日に麻疹に罹患していた。
- ・ 喘息・感冒症状の乳児の咽頭拭い液からアデノウイルス 5型が分離された。
- ・ 急性胃腸炎の小児の便からアデノウイルス 3型が分離された。
- ・ 水痘患者の咽頭拭い液から水痘帯状疱疹ウイルスが検出された。
- ・ 無菌性髄膜炎及び流行性耳下腺炎の患者の髄液からそれぞれムンプスウイルスが検出された。
- ・ ツツガムシ病疑い患者の血液からリケッチア・ツツガムシ特異抗体が検出された。
- ・ 胃腸炎集団発生の検体が 5事例 65件搬入され、そのうち 2事例 9件から SRSV が検出された。
- ・ 多摩地区の検査定点からインフルエンザ様疾患の検体が 2件搬入されたが、インフルエンザウイルスは検出されなかった。

(その他の情報)

今週のウイルス関連検体搬入状況は、上・下気道炎によるものが半数を占め、その他、脳神経疾患、発疹性疾患、流行性耳下腺炎、心筋炎などによるものであった。

調査票通信

定点医療機関からのコメントを掲載

台東区

非定型肺炎が散発しています。

世田谷区

週始めより 1～3 歳児で 38 - 39 度の発熱が 2～3 日続き、発熱以外の他の症状がない熱性疾患が多発 (保育園・幼稚園)。インフルエンザ様疾患か？

日野市

ヘルパンギーナは今季初めてです。

国分寺市

伝染性紅斑 64 歳女性、孫から感染。

保健所通信

保健所からのコメントを掲載

今週は、保健所からのコメントはありませんでした。

全数届出患者数一覧表 2001年24週

分類	疾病名	東京都分(報告週)				全国分(診断週)
		21週	22週	23週	24週	24週
一類	エボラ出血熱					
	クリミア・コンゴ出血熱					
	ペスト					
	マ・ルブルグ病					
	ラッサ熱					
二類	コレラ		1		1	4
	細菌性赤痢		1		4	12
	腸チフス	1			1	1
	パラチフス				1	1
	急性灰白髄炎					
	ジフテリア					
三類	腸管出血性大腸菌感染症	3	10	13	16	78
四類 (全数届出)	アメーバ赤痢	2	3	5	6	8
	エキノкокクス症					
	黄熱					
	オウム病		1			
	回歸熱					
	ウイルス性肝炎(急性肝炎)	1	9	3	3	11
	Q熱					
	狂犬病					
	クリプトスポリジウム症					
	クロイツフェルト・ヤコブ病					
	劇症型溶血性レンサ球菌感染症					
	後天性免疫不全症候群	9	6	7	8	9
	コクシジオイデス症					
	ジアルジア症	1		1		2
	腎症候性出血熱					
	髄膜炎菌性髄膜炎					
	先天性風疹症候群					
	炭疽					
	ツツガムシ病					9
	デング熱			1		1
	日本紅斑熱					
	日本脳炎					
	乳児ボツリヌス症					
	梅毒	1	3	2	2	5
	破傷風					2
	バンコマイシン耐性腸球菌感染症		1		1	1
	ハンタウイルス肺症候群					
	Bウイルス病					
	ブルセラ症					
	発疹チフス					
マラリア	2	2	3	2		
ライム病						
レジオネラ症		1			1	

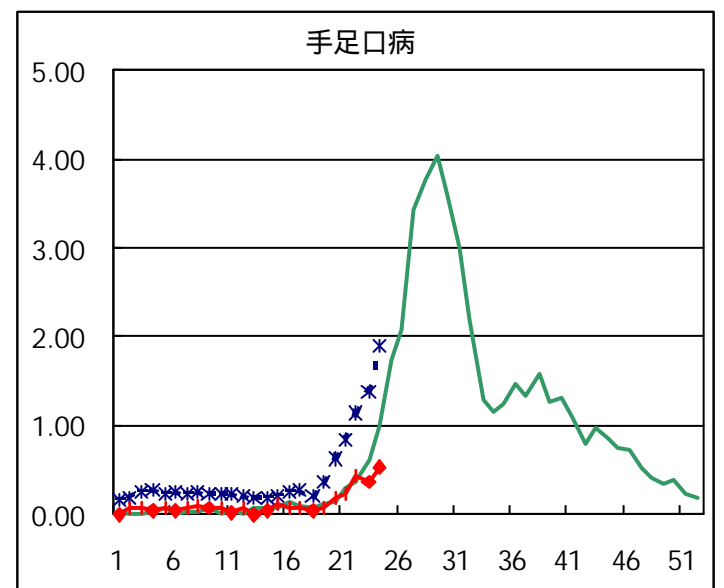
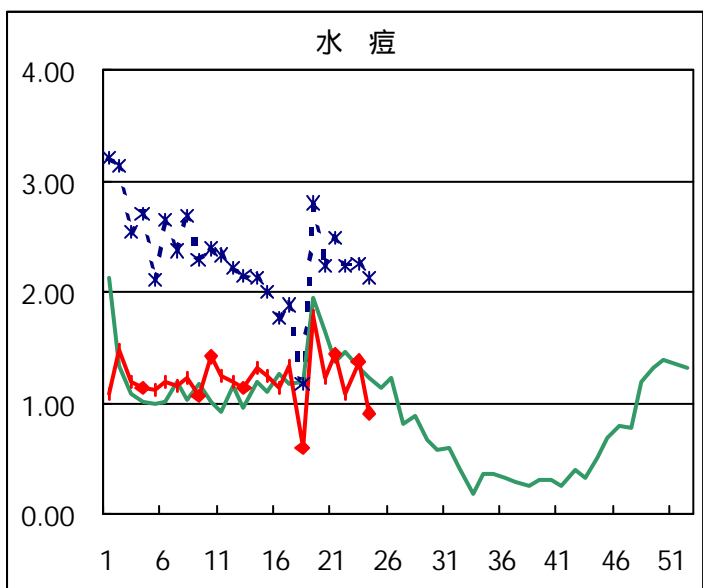
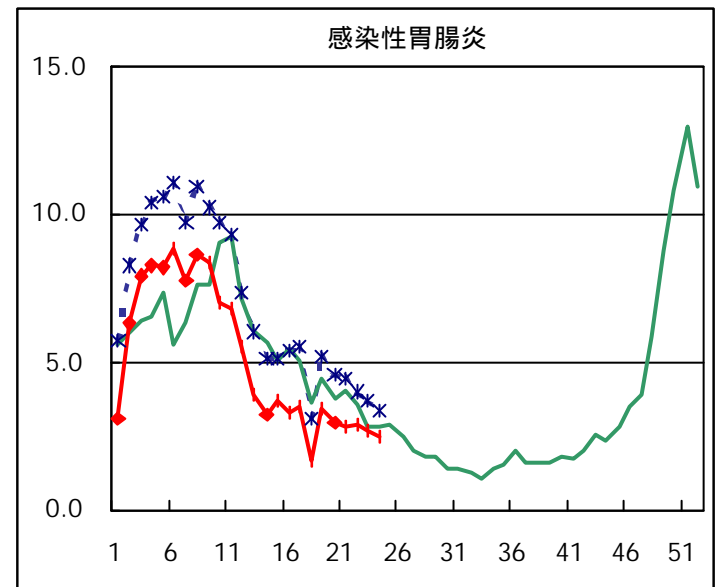
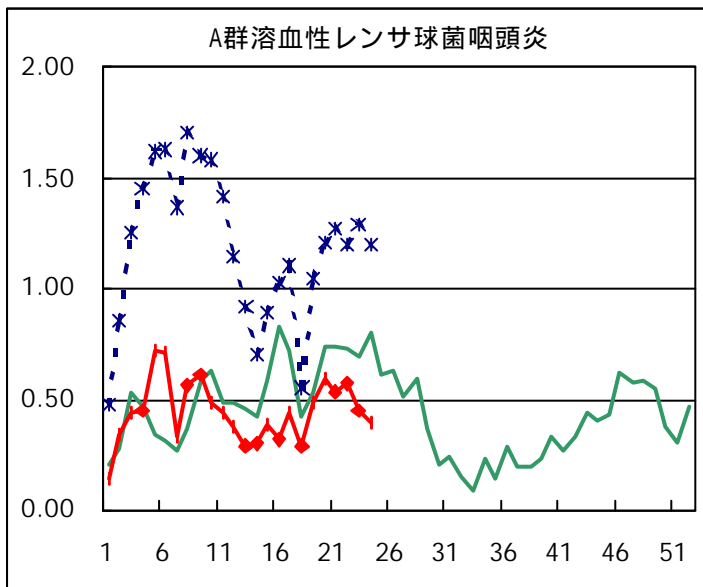
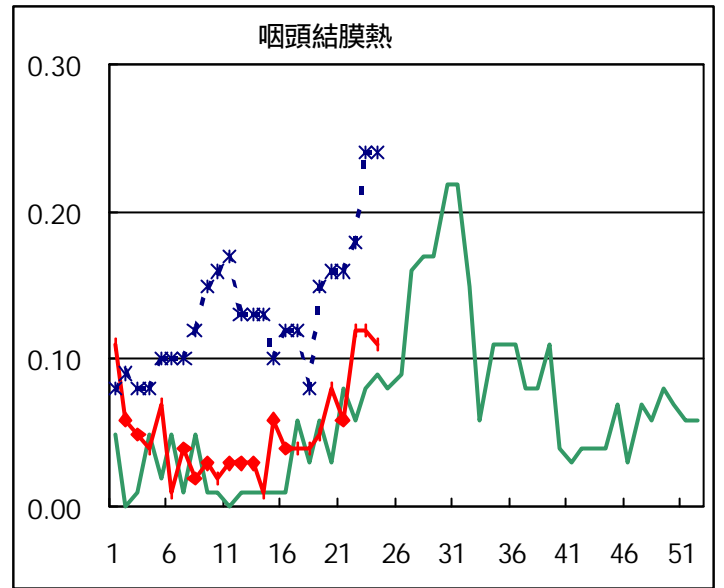
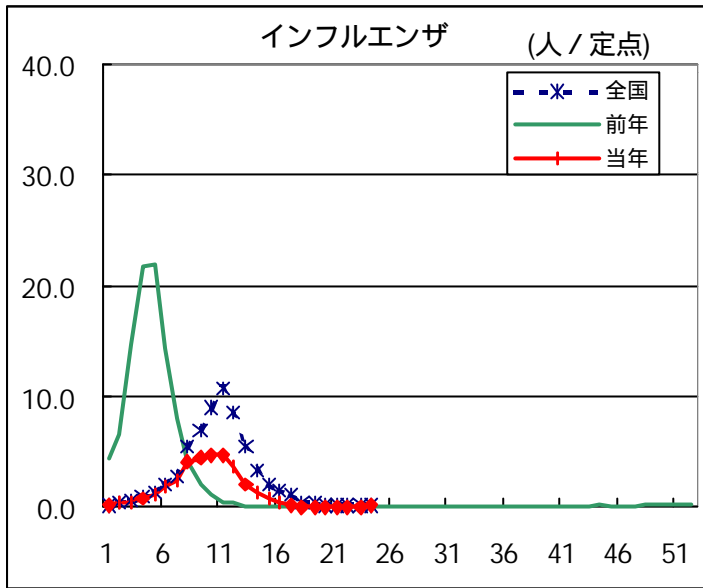
東京都分の集計は、医師からの追加届出により増加することがあります(2001/06/23集計)

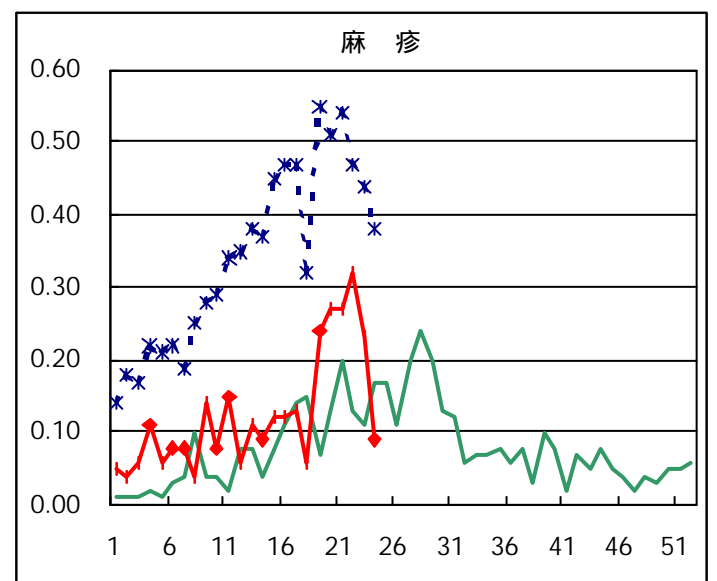
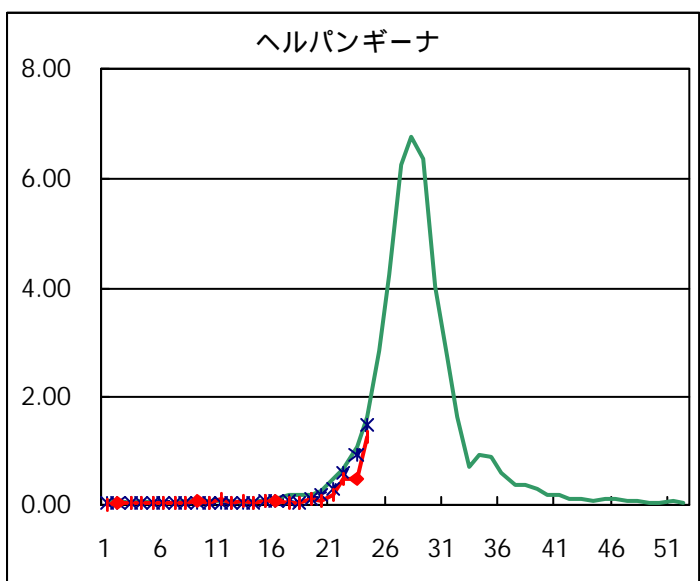
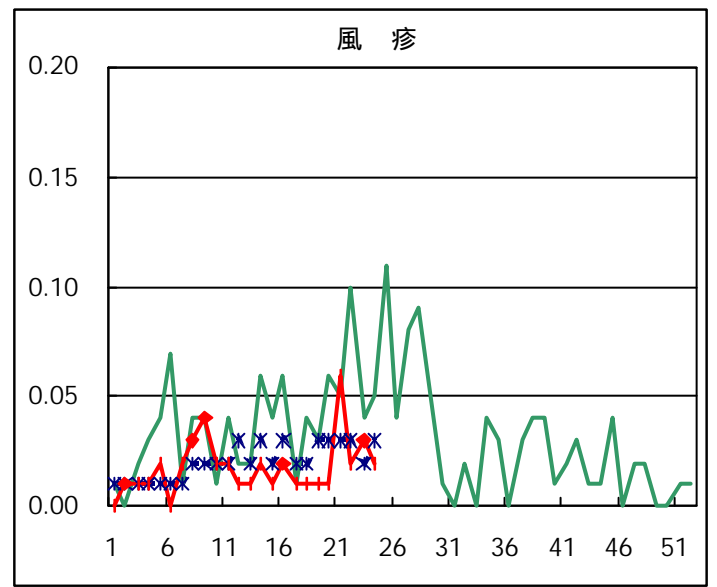
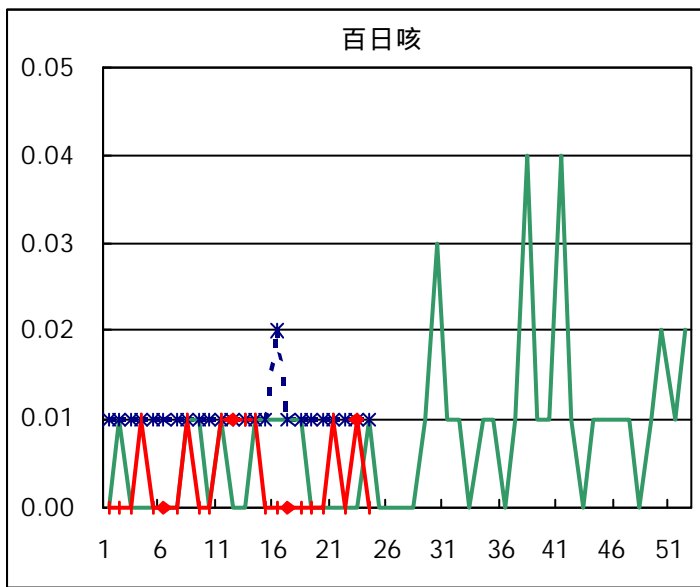
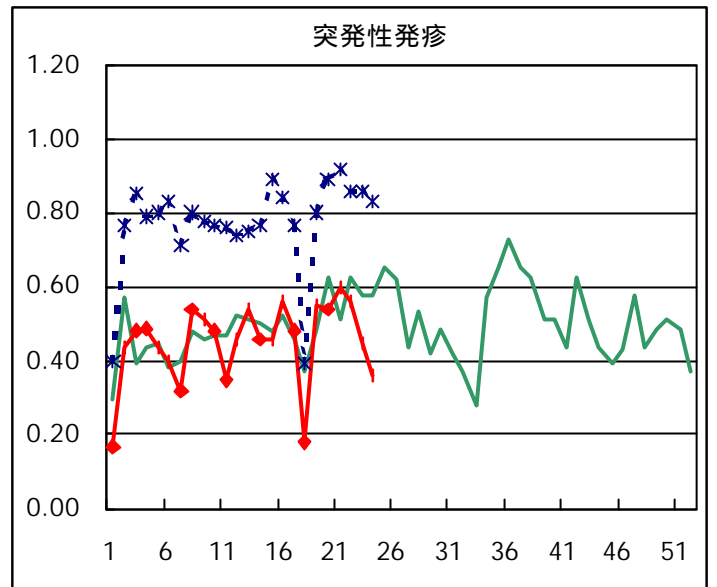
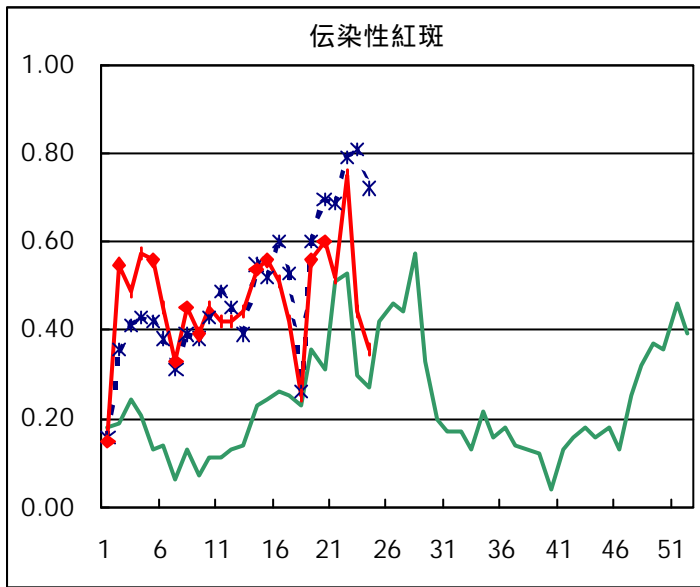
定点報告疾病集計表（男女別）

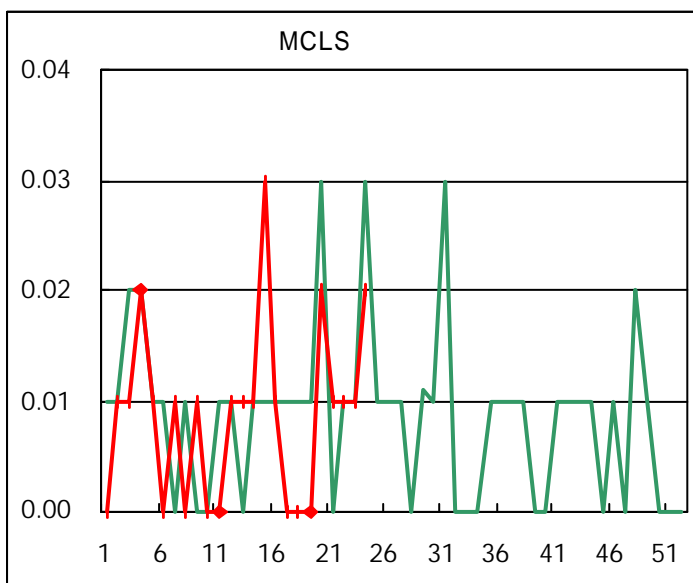
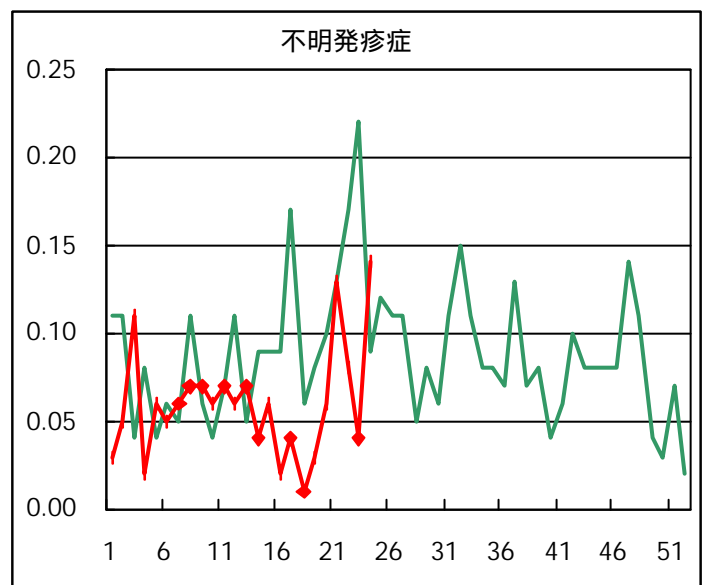
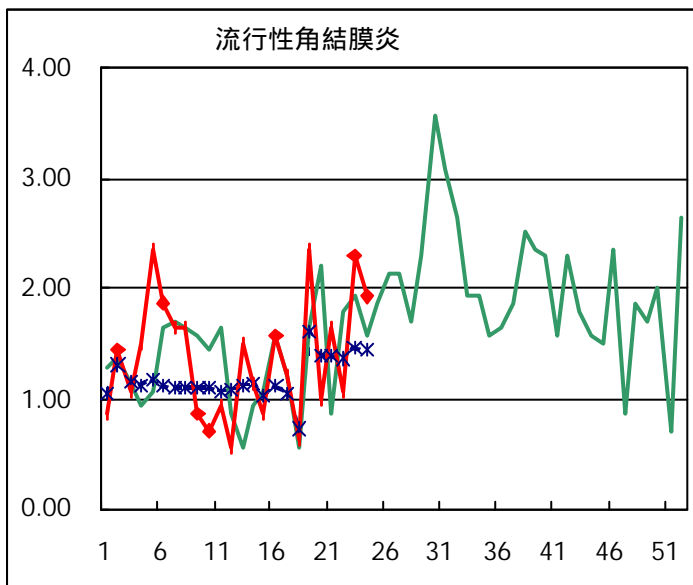
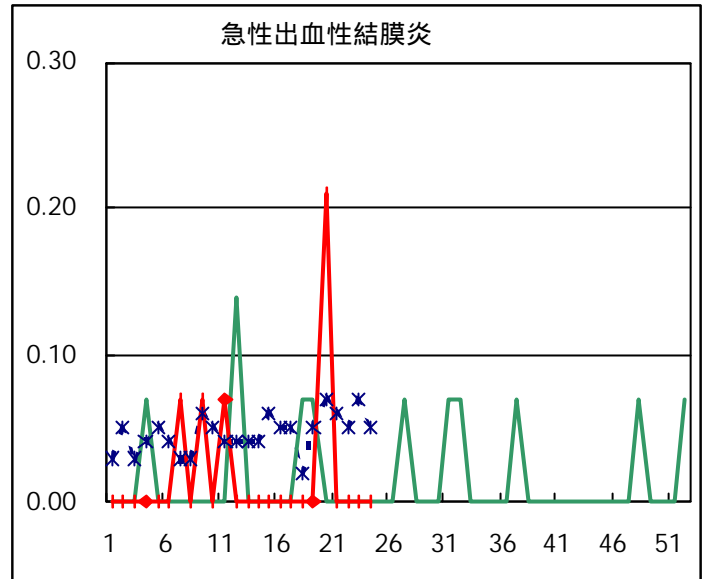
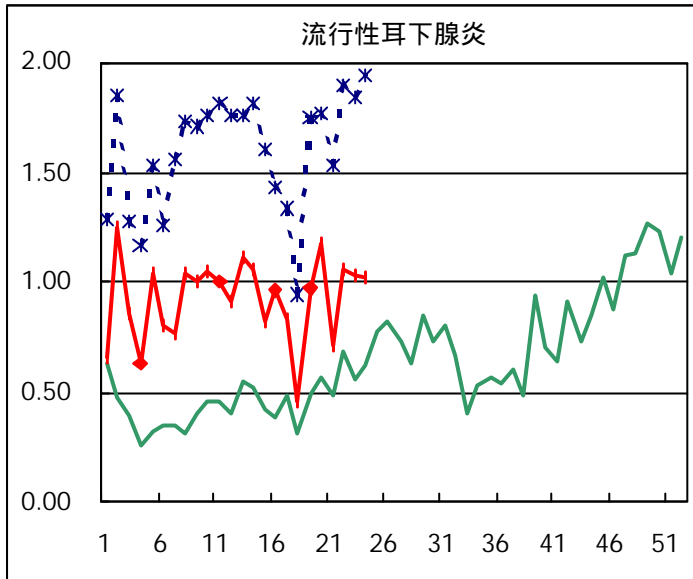
疾病名	性	2001年 週				累計
		21	22	23	24	
インフルエンザ	男				13	13
	女	2			7	9
咽頭結膜熱	男	4	9	10	9	32
	女	4	8	7	7	26
A群溶血性レンサ球菌咽頭炎	男	44	49	41	31	165
	女	31	32	23	24	110
感染性胃腸炎	男	221	225	210	188	844
	女	174	186	166	160	686
水痘	男	110	89	96	72	367
	女	95	64	100	57	316
手足口病	男	13	34	30	43	120
	女	19	28	22	33	102
伝染性紅斑	男	30	51	26	25	132
	女	44	56	37	26	163
突発性発疹	男	42	43	37	28	150
	女	43	37	27	23	130
百日咳	男	1		1		2
	女					
風疹	男	5	2	4	3	14
	女	3	1			4
ヘルパンギーナ	男	15	33	38	89	175
	女	12	34	30	89	165
麻疹(成人以外)	男	18	21	22	8	69
	女	20	24	11	5	60
流行性耳下腺炎	男	60	79	77	76	292
	女	41	71	69	69	250
不明発疹症	男	8	3	4	14	29
	女	10	9	2	6	27
MCLS	男			1	1	2
	女	2	1		2	5
急性出血性結膜炎	男					
	女					
流行性角結膜炎	男	8	13	16	12	49
	女	15	2	16	17	50
急性脳炎（日本脳炎を除く）	男					
	女			1		1
細菌性髄膜炎	男			1		1
	女	1		1		2
無菌性髄膜炎	男	1				1
	女			1		1
マイコプラズマ肺炎	男	1				1
	女					
クラミジア肺炎（オウム病は除く）	男					
	女					
成人麻疹	男	5	2	3	2	12
	女	4	3	5	2	14

「累計」欄は、当週を含む過去4週分の合計を示したものです。空欄は、報告がなかったことを示しています。

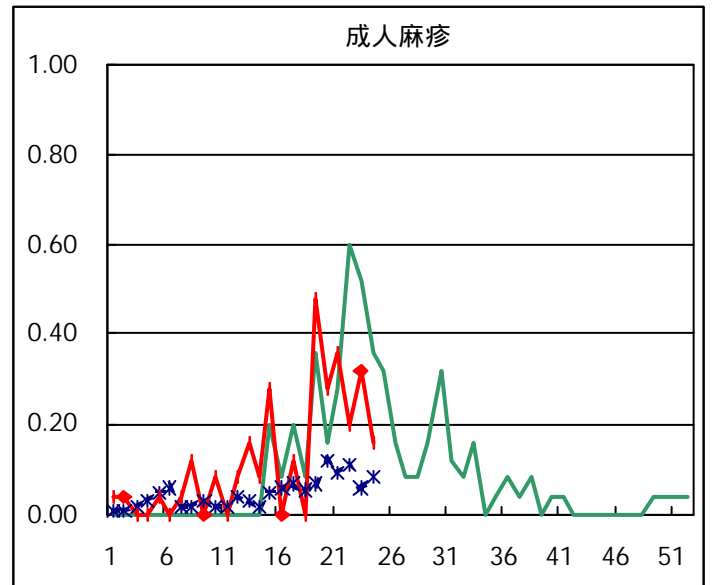
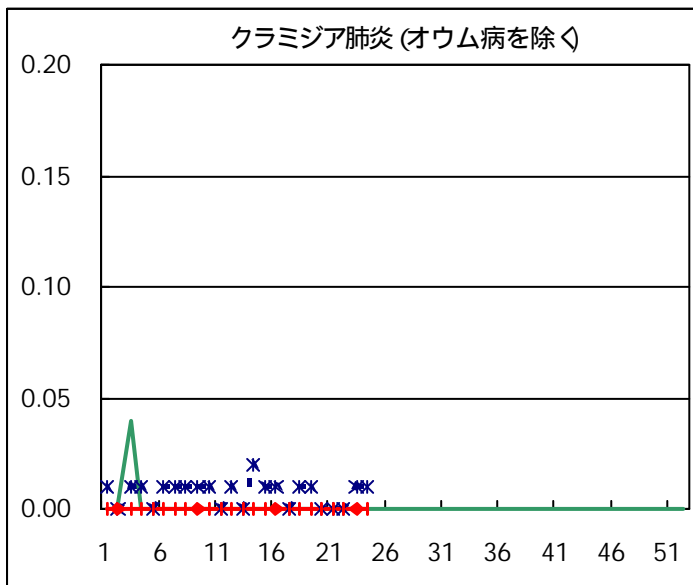
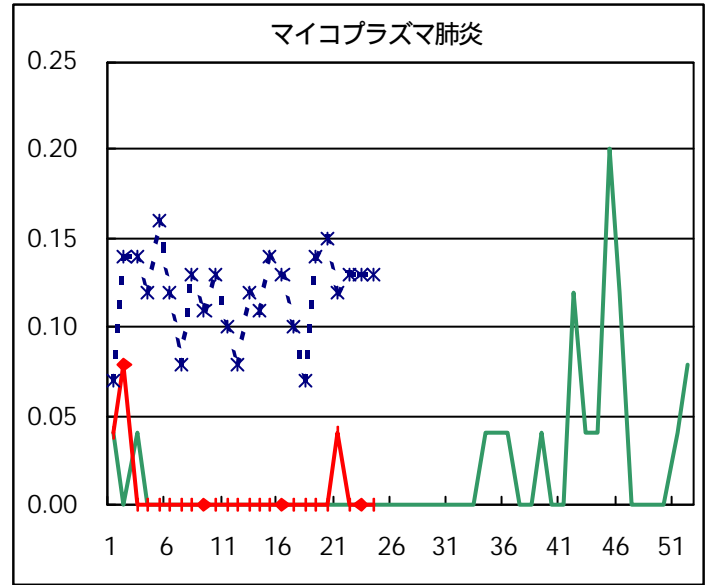
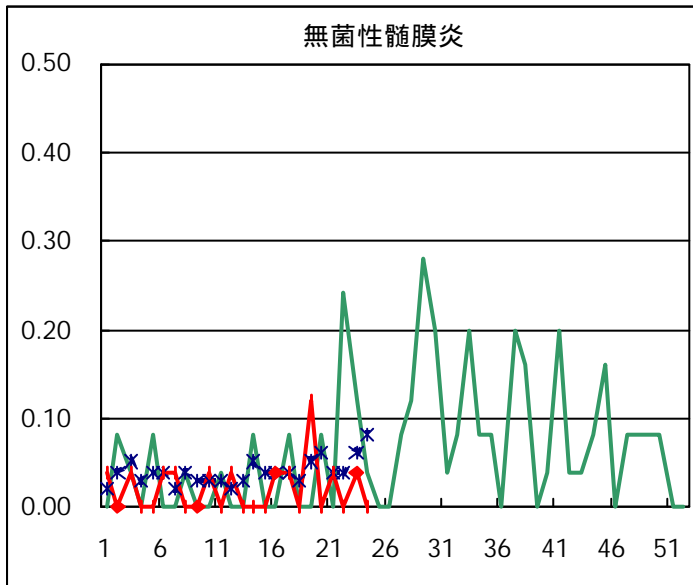
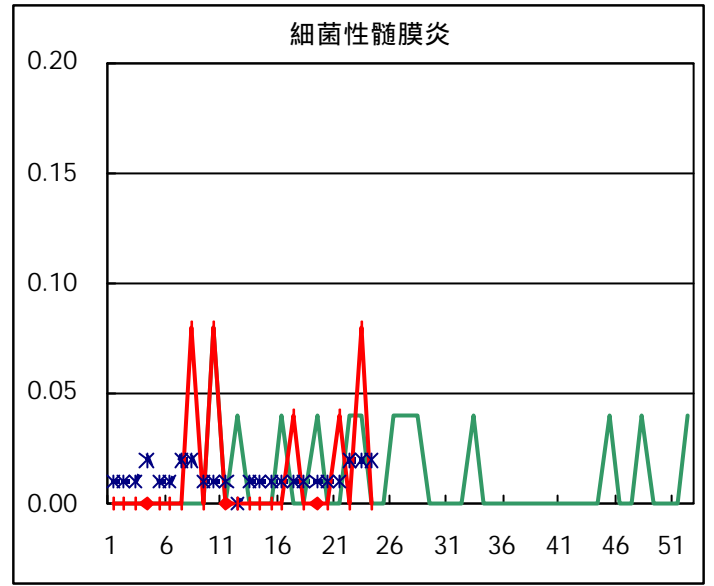
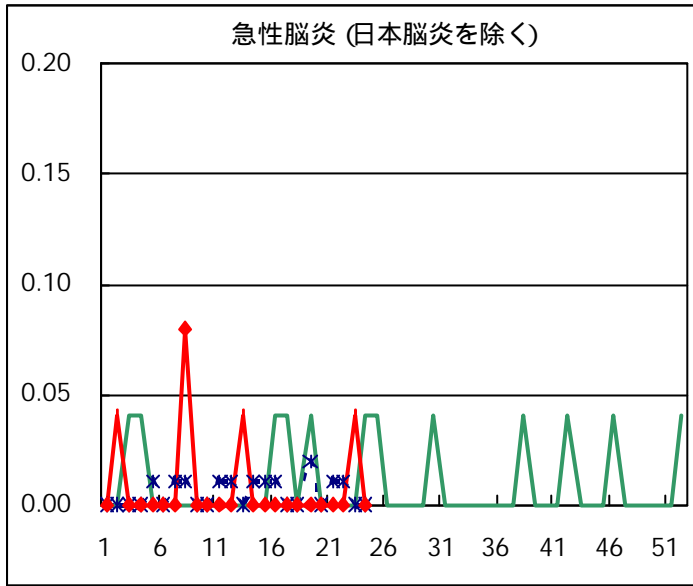
疾病別グラフ







疾病別の定点医療機関数	
疾病	医療機関数
インフルエンザ	178
急性出血性結膜炎	14
流行性角結膜炎	
急性脳炎	25
細菌性髄膜炎	
無菌性髄膜炎	
マイコプラズマ肺炎	
クラミジア肺炎	
成人麻疹	142
上記を除く疾病	



年齢階級別累計表 (2001年 24週)

	インフル エンザ	咽頭 結膜熱	A群溶血性 レンサ球菌咽頭炎	感染性 胃腸炎	水痘	手足口病	伝染性 紅斑	突発性 発疹	百日咳	風疹	ヘルパン ギーナ	麻疹 (成人以外)	流行性 耳下腺炎	急性出血 性結膜炎	流行性 角結膜炎	不明 発疹症	M C L S
～ 6ヶ月				2				1								1	
～ 1歳	1			15	3	3		31			14	1	2			1	1
1歳	6	1	1	42	18	10	1	16			39	1	5			4	1
2歳	4	2	5	41	15	23	4	2		2	27	1	9			2	
3歳	5	2	3	36	30	14	8	1			35		25			2	1
4歳	3	1	7	31	21	13	9				23		32		1	2	
5歳		1	12	32	20	4	2				21	2	25		1	1	
6歳	1	1	10	18	8	4	9				6	1	18			4	
7歳		1	8	15	6		6				2		10				
8歳		1	2	15	3	2	5				2		6				
9歳		1	2	10		1	3				3	1	2				
10～14歳			3	26	4		2				2	2	6		1	1	
15～19歳		1	2	12		1						2	2		2	1	
20～29歳		4		53	1	1	2			1	4	2	3		8	1	
30～39歳															3		
40～49歳															2		
50～59歳															5		
60～69歳															1		
70～79歳															5		
80歳以上																	
合計	20	16	55	348	129	76	51	51	0	3	178	13	145	0	29	20	3
先週比	20	-1	-9	-28	-67	24	-12	-13	-1	-1	110	-20	-1	0	-3	14	2

注：小児科定点把握対照の疾病のうち、「20～29歳」は「20歳以上」と読み替える。
眼科疾患のうち、「70～79歳」は「70歳以上」と読み替える。

保健所別累計表 (2001年24週)

	インフル エンザ	咽頭 結膜熱	A群溶血性 レンサ球菌咽頭炎	感染性 胃腸炎	水痘	手足口病	伝染性 紅斑	突発性 発疹	百日咳	風疹	ヘルパン ギーナ	麻疹 (成人以外)	流行性 耳下腺炎	急性出血 性結膜炎	流行性 角結膜炎	不明 発疹症	MCLS	合計
中央		1	1	4	3						2							11
世田谷	20	2	2	20	9	8	5	7			3		5					81
渋谷区			1	15	6	9	7	1			11	1	5					56
池袋				1			1				2		2	2				8
長崎				3			2	1					2					8
荒川				7		2		1			1		1	2				14
足立			2	7	12		3	1			12		5					42
葛飾			1	7	5		1	3		1	2	1	8					29
江戸川			4	14	9	4		6			25		11			1		74
台東			5	8	9		3	4			3	2	2				1	37
目黒区		3	1	4	4	1	1				6		2					22
大田区			8	20	9	5	1	5			13		19			4		84
杉並			2	7	1		4	1					3					18
北区			2	4	2		4	5			20	2	6					45
板橋区				8				1			4		7					20
みなと			1		1	1									4			7
中野区				29	7	1	1	2					8					48
新宿区			1	23	3	3	1	1			6		3		9	1		51
品川区		1	1	11	4	8	2				12		5			2		46
千代田			1	1	1					1								4
練馬区		2	3	8	6	6	2	1			7		3					38
文京				16		3		2				1	3		6			31
墨田区			1		1						2	1						5
江東区			3	19	2	1	1	1			1		6		2	1		37

保健所別累計表 (2001年24週)

	インフル エンザ	咽頭 結膜熱	A群溶血性 レンサ球菌咽頭炎	感染性 胃腸炎	水痘	手足口病	伝染性 紅斑	突発性 発疹	百日咳	風疹	ヘルパン ギーナ	麻疹 (成人以外)	流行性 耳下腺炎	急性出血 性結膜炎	流行性 角結膜炎	不明 発疹症	MCLS	合計
八王子			1		6						2		4					13
町田			2	26	2			1			8		3		2	2		46
島しょ								1					10					11
多摩川			2	3	5	1	1			1	6	2						21
秋川				2														2
南多摩			1	11	6	4	2	2			1	1	2					30
多摩立川			2	13	4		3				13	1	4					40
村山大和		4		3		3	1				2	1	1		2	8	1	26
府中小金井				1	4	5							4			1		15
狛江調布		3		8	1		2				2		1					17
三鷹武蔵野			4	4	1	1					2		1				1	14
多摩小平				25	1	7	2	3			3		3					44
多摩東村山			3	16	5	3	1	1			7		6					42

東京都合計	20	16	55	348	129	76	51	51	-	3	178	13	145	-	29	20	3	1137
定点当り報告数	0.11	0.11	0.39	2.45	0.91	0.54	0.36	0.36	-	0.02	1.25	0.09	1.02	-	2.07	0.14	0.02	